

فاشتكيا لوكوتورب ذفنم تادادع| نيوكت لدبم يلع (LLDP) طابترالا عقبط

فدهلا

طابترالا عقبط فاشتكيا لوكوتورب (MED) طئاسولا ةياهن ةطقن فاشتكيا رفوئ
نع نالعلال نيكمت لثم طئاسولا ةياهن ةطقن ةزهجأ معدل ةيفاضا تاناكما (LLDP)
زاهجال عقوم فاشتكيا وئديفالا وأ توصلال لثم تاقئبطل ةكبشلا تاسايس
Cisco فاشتكيا لوكوتورب و LLDP لوكوتورب .اهجالصوا ءاطخألا فاشكئسا تامولعمو
ةئلباق لهسي LLDP لوكوتورب نا وه قرفلاو ،نالئامتم نالوكوتورب امه (CDP)
صاخالا Cisco لوكوتورب وه CDP لوكوتورب ناو دروملل يئيبلا ليغشلال

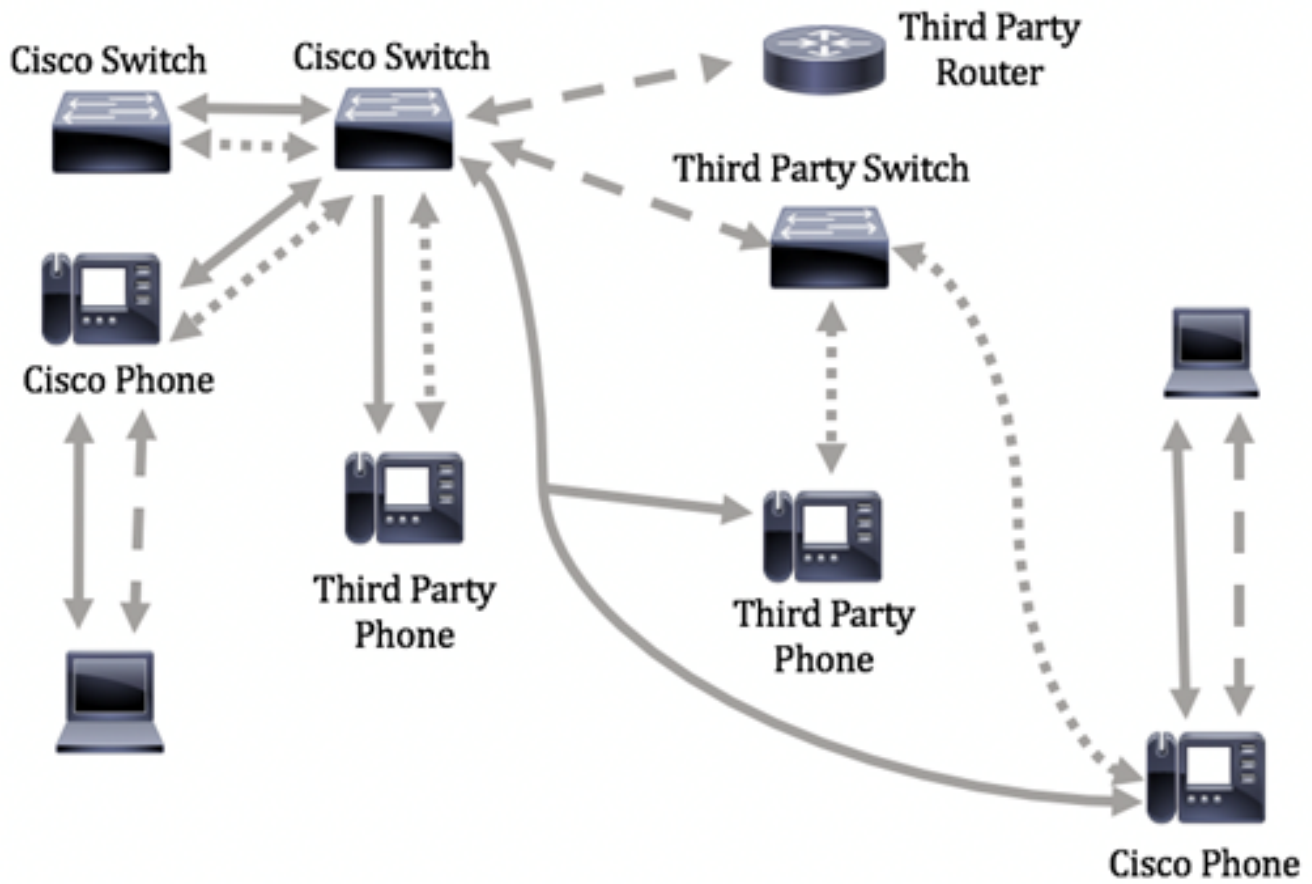
ةرواجملا ةزهجالل هتاناكما و هنيوكتو هفئرت نع نالعلال ةيئناكما زاهجالل LLDP حئئي
دعاست . (MIB) ةرادالا تامولعم ةدعاق يئف تانايبلا نيئختب كلذ دعب موقت يئتلا
يلل ديئج زاهج ةفاضلا مزاللا تقولا ليئلقت يلع نارئجال نيئب ةكئرتشملا تامولعملل
نيوكتلا ءاطخأ فاشكئسال ءمزاللا ليئصافلا رفوت امك (LAN) ةئللحملا ةكبشلا
اهجالصوا .

نيئب لمعلال يلا اهي فئحت يئتلا تاهويئرانئسلا يئف LLDP لوكوتورب مادئئسلا نيئكمئ
عئيمج لولعملل حئمئ . Cisco ب ءصاخ نوكت يئتلا ةزهجالل او Cisco ب ءصاخلا رئغ ةزهجالل
جالصال تامولعملل هئذ مادئئسلا نيئكمئو ذفانمئل ءئللحلا LLDP ءلاح لولعملل
تاقئبطل لبق نم ءمدئئسملل تالوكوتوربلا دئا ائذ . ءكبشلا لئخا لئصتالا لكاشم
ةكبشلا يئف ءزهجالل فاشكئسال FindIT Network Management لثم ءكبشلا فاشتكيا .

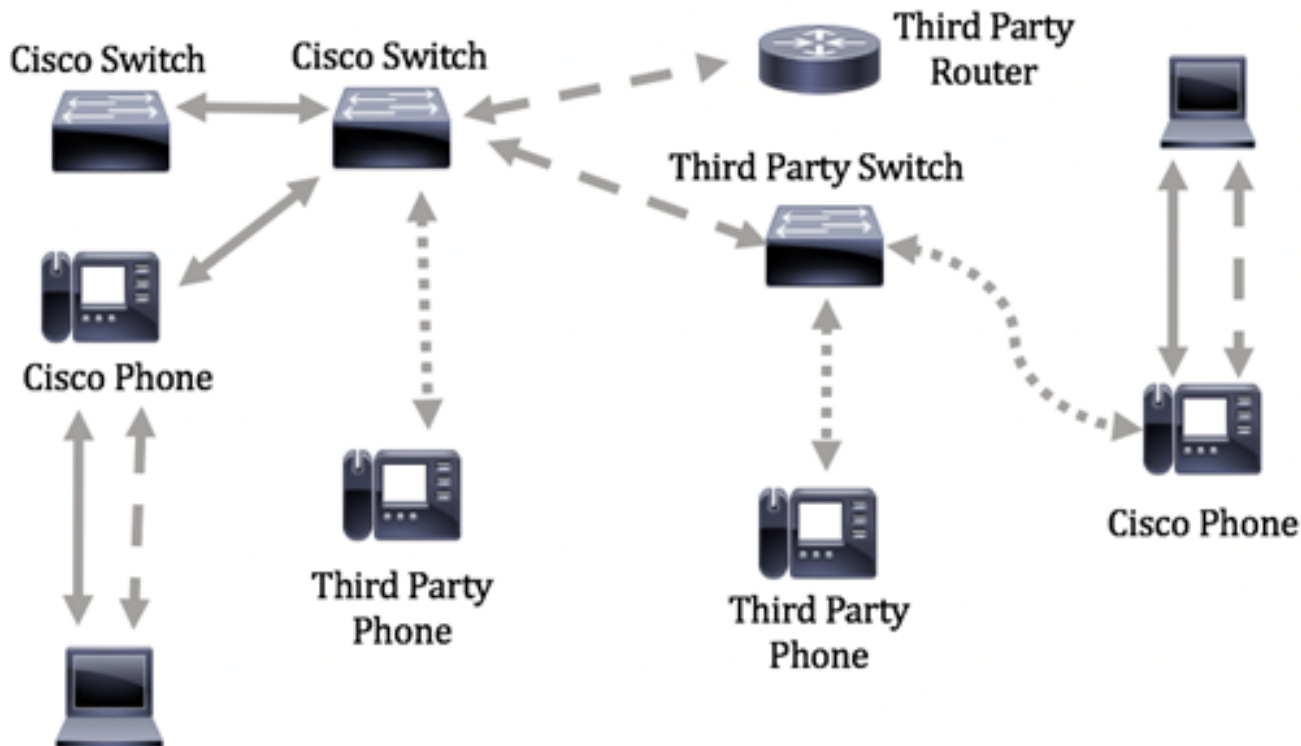
ةئلللال تاردقلا تاعومجم نم يئب ءلصئم ءزهجأ يلع دئحملل LAN ءكبش لولعملل يوتئئ دق :

- (ةئجراخ ءهج فئاه لثم) طقف LLDP-MED لوكوتورب معدت يئتلا ءزهجالل
- Cisco فئاه وأ مدقألا Cisco لولعملل لثم) طقف CDP لوكوتورب معدت يئتلا ءزهجالل
(مدقألا
- ءهج نم لولعملل وأ ءئجراخ ءهج نم هئوم لثم) طقف LLDP لوكوتورب معدت يئتلا ءزهجالل
(ةئجراخ
- (Cisco هئوم لثم) CDP و LLDP نم لك معدت يئتلا ءزهجالل
- (Cisco فئاه لثم) CDP و LLDP-MED نم لك معدت يئتلا ءزهجالل
- (Cisco لولعملل لثم) CDP و LLDP-MED و LLDP لوكوتورب معدت يئتلا ءزهجالل

LLDP-LLDP وأ LLDP و CDP تالوكوتورب هئف لمعت وئرانئس هاندا يئطيئختلا مسرلا حئضوي
نيئكمئ يئئح مئحئلال رصنع نيوكت نيئكمئ . Cisco ءزهجأ يلع تقولا سففن يئف MED
تالوكوتوربلا هئذ نم يئلئطعت .



لعمل الابل تالوكوت ورب الال في مكحت الال نيوكت هيف مت ويران س هاندا ططخ مالا حضوي
 نين ب LLDP-MED مادختس متي امنين ب Cisco ةزهجأ نين ب CDP مادختس متي: كلذل اقفو
 ثلالا فرطال ةزهجأ Cisco ةزهجأ



لجّدمال ىل ع LLDP ذفنم تاداع| نيوكت ةيفي ك لوح تاميلعت ةلاقملا هذه مّدقت
[انه](#) رقنا، كيدل لوحمال ىل ع ةماعال LLDP صئاصخ نيوكت ةيفي ك ةفرعمل: ةطحالم

قيبطتلل ةلباقلا ةزهجالا

- Sx250 sery
- Sx300 Series
- Sx350 Series
- SG350X Series
- Sx500 Series
- Sx550X Series

جماربالا رادصا

- 1.4.7.05 — SX300، SX500
- 2.2.5.68 — SX250، SX350، SG350X، SX550X

ام لوحمال ىل ع LLDP ذفنم تاداع| نيوكت

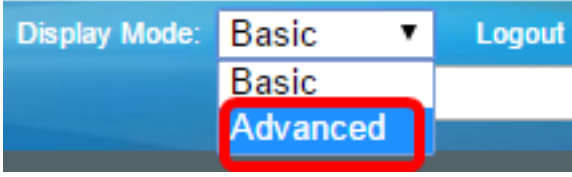
LLDP ذفنم تاداع| نيوكت

TLVs لوخدو، ذفنم ل كل SNMP و LLDP مالع| طيشنت LLDP ذفنم تاداع| ةحفص حيتت
 LLDP-MED ديحت نكمي. LLDP (PDU) لوكتورب تانايب ةدحو يف اهالاسرا متي يتال
 م تي دقو، LLDP طسوتمال ذفنم تاداع| ةحفص يف اهنع نالعإل متيس يتال TLVs
 LLDP ذفنم تاداع| نيوكت ةيفي ك ةفرعمل. زاهجالا صاخال TLV ةرادإل ناوع نيوكت
 MED [انه](#) رقنا، ام لوحمال ىل ع

كيدل لوحمال ىل ع LLDP ذفنم تاداع| نيوكتل تاوطخل هذه عبتا

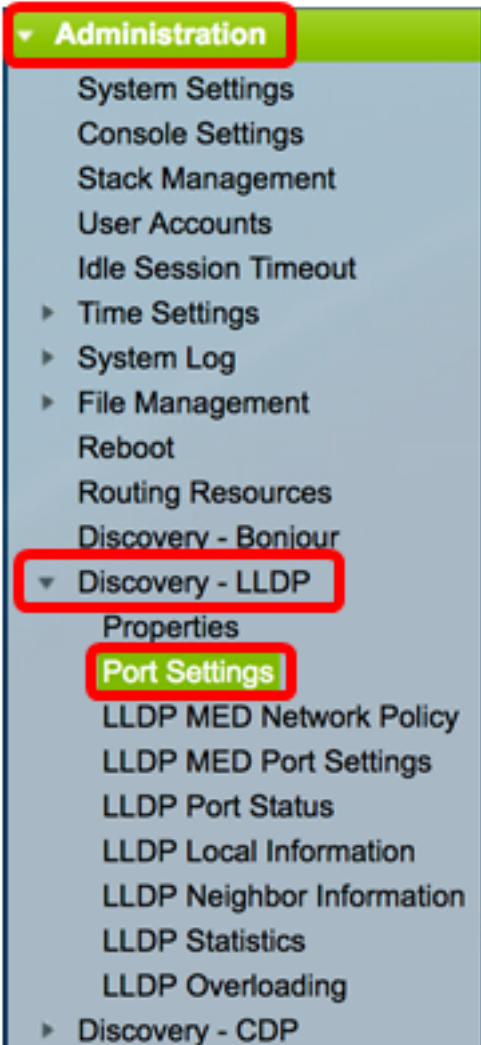
رتخأ م ث كيدل لوحملل بيولا ىل ةدنتسملل ةدعاسملل ةاداللا ىل لوخدلا ل جس 1. ةوطخلل
ضرعلا عضو ةلدسنملا ةمئاقلا يف ةمدقم تاراخي

م تي، لاثملا اذه يف .زاهجلل جذومن ىلع ةحاتملا ةمئاقلا تاراخي فلتخت دق :**عظالم**
SG350X-48MP مادختسا



[2. ةوطخلل](#) ىل يطختلاب مقف ، SX300 ةلسلسلا نم لوحملل كيدل ناك اذا :**عظالم**

دادع ةيلمع ءانيم >LLDP - فاشتك|>ةراد| ترتخأ [2. ةوطخلل](#).



قوف رقنا م ث ةهجاوولا عون ةلدسنملا ةمئاقلا نم بولطملا ةهجاوولا عون رتخأ 3. ةوطخلل
Go.

Port Settings

LLDP Port Setting Table					
Entry No.	Interface	Administrative Status	SNMP Notification	Selected Optional TLVs	Management IP Address

1. ةدحوللا ذفنم راي تخإ متي، لاثملا اذه في ةظحالم

مقر نراقلا راجب يكلسال رز تقطوط 4. ةوطخل

LLDP Port Setting Table						
Entry No.	Interface	Administrative Status	SNMP Notification	Selected Optional TLVs	Management IP Address	
					Mode	IP Address
1	GE1	Tx & Rx	Disabled	System Name, System Capabilities	Auto Advertise	
2	GE2	Tx & Rx	Disabled	System Name, System Capabilities	Auto Advertise	
3	GE3	Tx & Rx	Disabled	System Name, System Capabilities	Auto Advertise	
4	GE4	Tx & Rx	Disabled	System Name, System Capabilities	Auto Advertise	

1. ةدحولل ge1 ذفنم راي تخإ متي، لاثملا اذه في ةظحالم

إلى LLDP تاداعل نيوكتل ريحت قوف رقنا مث لفسأ إلى ريرم تلاب مق 5. ةوطخل

49	XG1	Tx & Rx
50	XG2	Tx & Rx
51	XG3	Tx & Rx
52	XG4	Tx & Rx

Copy Settings... Edit...

ةهجاوولل ةلدسنملا مئاوقلا نم اهن نيوكتل ةبولطملا ةهجاوولا رتخأ (يراي تخإ). 6. ةوطخل

1. ةدحولل ge1 ذفنم راي تخإ متي، لاثملا اذه في ةظحالم

Properties

Interface: Unit 1 Port GE1

ةحتف/ةدحوك رايخل اذه رهظي سف، SX500 لوحم كي دل ناك اذا: ةظحالم

يه تارايخل. ةقطنم يراد ةلحال نم ءانيملل رايخ رشن LLDP ل تقطوط 7. ةوطخل

- فش تكاي الورشني — طقف Tx.
- رشنني ال نكلو فش تكاي — طقف Rx.
- فش تكاي ورشني — Tx & Rx.

- enable — LLDP نأ ىل ريشي

Administrative Status: Tx Only
 Rx Only
 Tx & Rx
 Disable

مظالم: Tx & Rx رايتخ متي، لاثملا اذه يف

مالم يملتسم ىل تامالم لاسرال SNMP مالم نيكمم رايتخال اناخ ددح 8 ةوطخل SNMP.

مظالم: ةفرعمل [ينه](#) رقنا، تامالم نيب ينمزل لصال نيوكت ةيفي ةفرعمل [ينه](#) رقنا، SNMPv1.2 مالم يملتسم مادختساب SNMP مالم يملتسم فيرتت ةيفي

SNMP Notification: Enable

مظالم: رز قوف رقناو لوحملا اهرشني نأ ديرت يتل TLVs قوف رقنا 9 ةوطخل متي ةرصىق تامولعم رصانع TLVs دعت. ةددحملا ةرايتخال TLVs ةمئاق ىل اهليوحتل تامولعمل نم دحاوون نع TLV لك نلعي. ةدقعمل تانايبلا عم لصاوتلل اهمادختسا هب ةصاخلا ةرادلا نيوانع و اعونلا و زاخلا فرعم لثم

مظالم: رز قوف رقناو بوغرملا رايتخال رايتخاب TLVs ةلازا كنكمي، كلذ نم الادب رسالا

ةيلاتل تامولعمل ىل ةحاتملا TLVs يوتحت

- مسا و ةعنصملا ةكرشلا كلذ يف امب، ذفنملا لوح تامولعم — ذفنملا فصو جماربلا و ةزهجال رادصاوحتنملا
- يواست ةميقل. يمقر يدجبأ قيسنتب ماطنلل نيعمل مسالا — ماطنلا مسا sysName نئاك
- مسا نمضتي اذهو. يمقر يدجبأ قيسنتب ةكبشلا نايفصو — ماطنلا فصو زاخلا اهمعدي يتل تاكبشلا جماربو ليغشتلا ماطنو ةزهجال اارادصاو ماطنلا sysDescr نئاك يواست ةميقل
- ىل ةنكمم فئاظولا هذه تناك اذا امو، زاخلل ةيساسالا فئاظولا — ماطنلا تاناك م اادحو ريشت. نيي نامث نيماظن ةطساوب تاردقلا ىل ةراشالا متي. ال مأ زاخلا ةيلحملا ةكبشلا لوصو ةطقن، رسج، رركم، رخآ لكب زاخ ىل 7 ىل 0 نم تبل تالبل ةمدخ ةهجاو تافصاوم ربع تانايب، فتاه، هجوم، (WLAN AP) ةيكللسالا 15 ىل 8 نم تبل اادحو زجح متي. يلاوتلا ىل، ةطحمو، (DOCSIS)
- تبل لدعم تادادع او تبل لدعم و هاجتالا يئانث لاسرالا ةيناك م — 802.3 MAC-PHY تادادعالا تناك اذا ام ىل ريشي امك. لسرمل زاخلل ةيلحالا هاجتالا يئانث لاسرالا يوديلا نيوكتلا و اياقلا لتلا ضوافتلا نع ةمجان ةيلحالا تادنتسملا هجاو ربع ةلسرمل ةقلاطلى صقألا دحل — MDI ربع 802.3 ةقاط (MDI) ةددعتلا
- ذفنملا طبترملا (طابترالا) عيجمت نكمي ناك اذا ام — تاطابترالا عيجمت 802.3 ناك اذا ام ىل ريشي امك. (هيلي LLDP لوكوتورب تانايب ةدحو لاسرالا متي يذلا عجمملا ذفنملا فرعم رفوي هناف، كلذك رمألا ناك اذا، ايلاح عجمم طابترالا MAC-PHY ذيفننلا راطالا مچحل ةيناك م ىل صقأ — راطالا مچحل ىل صقألا دحل 802.3
- ربع ةقلاطلاب ديوزتلا ذفانمب قلعتي اذهو — MDI ةينقت ربع كالسا 4 تاذا ةقاط

ةوقب (PoE) تنرثي ةكبش ربع ةقاطلاب ديوزتلا معدت يتلا (PoE) تنرثي ةكبش ةكبش ربع ةقاطلاب ديوزتلا معدل ةدحمل Cisco نم ةصاخلا TLV ةينقت . تاو 60 ىلإ يسايقلا معدلا لصي . تاو 60 ةوقب ةقاط ىلع لوصحلا حيتت يتلا تنرثي تاو .

Available Optional TLVs:	Selected Optional TLVs:
<input checked="" type="checkbox"/> Port Description <input checked="" type="checkbox"/> System Description 802.3 MAC-PHY 802.3 Power via MDI 802.3 Link Aggregation	<input type="checkbox"/> System Name <input type="checkbox"/> System Capabilities

تافصاوم ةمئاق ىلإ ماظنلا فصوصو ذفنملا فصولقن متيس ، لاثملا اذه في : **ةطحالم** ةدحمل ةيرايتخا TLV .

صاخلا IP ةرادا ناو نع نالعالل نالعالا عضو وي دار رارزا نم يا نم رتخا . 10 ةوطخلا يه تارايتخا . زاهجال :

- لك نم نالعالل ةرادا ناو نع ايئاقلت راتخي جامنربلا نا ددحي — ايئاقلت نالعالا ناو نع لقا جامنربلا راتخي ، ةدعتملا IP نيوانع ةلاح في . زاهجال ةصاخلا IP نيوانع راتخي ، ةيكيمانيد نيوانع كانه نكت مل اذا . ةيكيمانيدلا IP نيوانع نيوانع IP ةتباتلا IP نيوانع نيوانع لقا جامنربلا .
- ةرادالاب صاخلا IP ناو نع نع نلعت ال — none .
- اذه ديدحتب كيصون . هنع نالعالل IP ةرادالاب ناو نع ورايتخا اذه ددح — ةيودي تانالعالا . ةدعتم IP نيوانع مادختساب زاهجال نيوكت دنع رايخلا .

Management Address Optional TLV

Advertisement Mode: Auto Advertise
 None
 Manual Advertise

ةيودي تانالعالا راييتخا متي ، لاثملا اذه في : **ةطحالم** .

صاخلا IP ناو نع رتخا ، 9 ةوطخلا في يودي نالعالا راييتخا مت اذا (يرايتخا) . 11 ةوطخلا IP ناو نع ةلدسنملا ةمئاقلا نم ةرادالاب .

Management Address Optional TLV

Advertisement Mode: Auto Advertise
 None
 Manual Advertise

IP Address:

192.168.100.103 وه مدختسملا ةرادالاب صاخلا IP ناو نع ، لاثملا اذه في : **ةطحالم** .

TLV في PVID نع نالعالل PVID راييتخا ةناخ ددح . 12 ةوطخلا .

802.1 VLAN and Protocol

PVID: Enable

VLAN ةكبش فرع م لقح يف اهنع نالعال متيس يتل VLAN تاكبش لخدأ 13. ةوطخال

802.1 VLAN and Protocol

PVID: Enable

VLAN ID: (VLAN Range; Example: 1,3,5-10)

40 وه مدختسم ال VLAN ةكبش فرع م، لاثم الا اذه يف :ةظحالم

قوف رقنا م، لوحم الا اهرشن نأ دبرت يتل لوكوتورب الا تا فرعم قوف رقنا 14. ةوطخال
ددحمم الا لوكوتورب الا تا فرعم ةمئاق ىل الا ليوحتل نميال مهس الا رز

رقن الا وبو غرم الا راىخال راىتخاب لوكوتورب الا تا فرعم ةلازا كنكمي، كلذ نم ال دب :ةظحالم
رسيال مهس الا رز قوف

Protocol IDs		Selected Protocol IDs
<input type="text" value="RSTP"/>	<input type="button" value="➤"/>	
	<input type="button" value="➤"/>	

ةددحمم الا لوكوتورب الا تا فرعم ةمئاق ىل RSTP ل قن متيس، لاثم الا اذه يف :ةظحالم

"قالغ" قوف رقنا م قىببط قوف رقنا 15. ةوطخال

Properties

Interface: Unit Port

Administrative Status: Tx Only
 Rx Only
 Tx & Rx
 Disable

SNMP Notification: Enable

Available Optional TLVs:

802.3 MAC-PHY
802.3 Power via MDI
802.3 Link Aggregation
802.3 Maximum Frame Size
4-Wire Power via MDI

Selected Optional TLVs:

System Name
System Capabilities
Port Description
System Description

Management Address Optional TLV

Advertisement Mode: Auto Advertise
 None
 Manual Advertise

IP Address:

802.1 VLAN and Protocol

PVID: Enable

VLAN ID: (VLAN Range; Example: 1,3,5-10)

Protocol IDs

Selected Protocol IDs

RSTP

Apply

Close

ليغش تال اءب نيوك ت فلم ي ف تاداءع اإا ظفحل ظفح قوف رقنا (ېراي تخا). 16 ةوطخلا

MP 48-Port Gigabit PoE Stackable Managed Switch

Save

Language: English Display Mode: Advanced Logout

Port Settings

Success. To permanently save the configuration, go to the [File Operations](#) page or click the Save icon.

LLDP Port Setting Table Showing 1-52 of 52 All

Filter: Interface Type equals to Port of Unit 1 Go

Entry No.	Interface	Administrative Status	SNMP Notification	Selected Optional TLVs	Management IP Address Mode
1	GE1	Tx & Rx	Enabled	Port Description, System Name, System Description, System Capabilities	Auto Advertise
2	GE2	Tx & Rx	Enabled	Port Description, System Name, System Description, System Capabilities	Auto Advertise
3	GE3	Tx & Rx	Disabled	System Name, System Capabilities	Auto Advertise
4	GE4	Tx & Rx	Disabled	System Name, System Capabilities	Auto Advertise
5	GE5	Tx & Rx	Disabled	System Name, System Capabilities	Auto Advertise

كيدل لوحمل اليلع حاجنب LLDP ذفنم تادادع| نيوكت نم نآل تي هت نا دق نوكت نأ بجي

LLDP ذفنم تادادع| خسن

ةهجال مقرر راجب دوجومل رايتخال رز قوف رقنا، LLDP ذفنم دادع| لودج في 1. ةوطخال

Port Settings

LLDP Port Setting Table

Filter: Interface Type equals to Port of Unit 1 Go

Entry No.	Interface	Administrative Status	SNMP Notification	Selected Optional TLVs	Management IP Address Mode	IP Address
1	GE1	Tx & Rx	Disabled	System Name, System Capabilities	Auto Advertise	
2	GE2	Tx & Rx	Disabled	System Name, System Capabilities	Auto Advertise	
3	GE3	Tx & Rx	Disabled	System Name, System Capabilities	Auto Advertise	
4	GE4	Tx & Rx	Disabled	System Name, System Capabilities	Auto Advertise	

GE1 رايتخال متي، لاثملا اذه في: ةطخال م

ال LLDP تادادع| خسن ل تادادع| خسن قوف رقنا م ث لفسأ ال ريرم تلاب مق 2. ةوطخال
يرخا ةهجاو

49	XG1	Tx & Rx
50	XG2	Tx & Rx
51	XG3	Tx & Rx
52	XG4	Tx & Rx

Copy Settings... Edit...

ال # لخال ل نم نيوكت ل خسن ل قح في اهم اقرا وأ ةهجال مقرر لخدأ 3. ةوطخال

Copy configuration from entry 1 (GE1)

to: (Example: 1,3,5-10 or: GE1,GE3-GE5)

10. إلى 3 نم تاهجاولا إلى LLDP تادادع| خسن متيس، لاثملا اذه يف: ةظحالم

قبطي ةقطقط 4. ةوطخلا

Copy configuration from entry 1 (GE1)

to: (Example: 1,3,5-10 or: GE1,GE3-GE5)

ليغشلتا ادب نيوكت فلم يف تادادع|ا ظفحل ظفح قوف رقنا (يرايخا). 5. ةوطخلا

MP 48-Port Gigabit PoE Stackable Managed Switch

Save

Success. To permanently save the configuration, go to the [File Operations](#) page or click the Save icon.

LLDP Port Setting Table

Showing 1-52 of 52 All

Filter: Interface Type equals to Go

Entry No.	Interface	Administrative Status	SNMP Notification	Selected Optional TLVs	Management IP Address Mode
1	GE1	Tx & Rx	Enabled	Port Description, System Name, System Description, System Capabilities	Auto Advertise
2	GE2	Tx & Rx	Enabled	Port Description, System Name, System Description, System Capabilities	Auto Advertise
3	GE3	Tx & Rx	Enabled	Port Description, System Name, System Description, System Capabilities	Auto Advertise
4	GE4	Tx & Rx	Enabled	Port Description, System Name, System Description, System Capabilities	Auto Advertise
5	GE5	Tx & Rx	Enabled	Port Description, System Name, System Description, System Capabilities	Auto Advertise
6	GE6	Tx & Rx	Enabled	Port Description, System Name, System Description, System Capabilities	Auto Advertise
7	GE7	Tx & Rx	Enabled	Port Description, System Name, System Description, System Capabilities	Auto Advertise
8	GE8	Tx & Rx	Enabled	Port Description, System Name, System Description, System Capabilities	Auto Advertise
9	GE9	Tx & Rx	Enabled	Port Description, System Name, System Description, System Capabilities	Auto Advertise
10	GE10	Tx & Rx	Enabled	Port Description, System Name, System Description, System Capabilities	Auto Advertise

ءانيم رخآ إلى ءانيم دجاونم دادع| ةي لمع LLDP ل تخسن حاجنب يقلتي نآلا تفوس تنأ

ةمچرتل هذه لوج

ةللأل تاي نقتل نمة ومة مادختساب دن تسمل اذة Cisco تمةرت
ملاعلاء انء مء مء نمة دختسمل معد و تمة مء دقتل ةر شبل او
امك ةق قء نوك ت نل ةللأل ةمچرت لصف أن ةظحال مء ءرء. ةصاأل مء تءل ب
Cisco ةللخت. فرتمة مچرت مء دقء ةللأل ةل فارتحال ةمچرتل عم لاعلاء و
ىل إلمءءاد ءوچرلاب ةصوء و تامةرتل هذه ةقء نء اهءل وئس م Cisco
Systems (رفوتم طبارل) ةل صأل ةل ءل ءن إلال دن تسمل