

لوحم ل (CLI) رم اوألا رطس ةهجاو ىلإ لوصول Cisco Business Switch SSH و Telnet مادختساب

فدهل

رطس ةهجاو لال خ نم دع ب نع اهنيوكتو ةرادم ل Cisco Business تالوحم ىلإ لوصول نكمي ةدنتسم ةذفان يف رم اوألا لاخداب (CLI) رم اوألا رطس ةهجاو ىلإ لوصول حمسي (CLI) رم اوألا نم كي دل لوصول ىل ع ةيفرط رم اوألا مادختساب نيوكتلا لصفنتنك اذا. ةيفرط ةدحو ىل نيوكتيس اذف، بيولا ىل ةدنتسم ل ةدعاسم ل ةادال نم ال دب (CLI) رم اوألا رطس ةهجاو لال خ رطس ةهجاو لال خ نم 3 ةقبطل اعضو نيوكت لثم ةنيعم مامه ذيفنت نكمي. لهسا ال يدب طاقف رم اوألا.

ليمع و SSH مادختسا كي لع بجي، كي دل لوصولاب صاخلا CLI ىلإ دع ب نع لوصول لجا نم نم نكمت نأ لقب الوأ كي دل لوصول ىل SSH و Telnet ةمدخ نيوكت اضيأ كي لع بجي. Telnet. دع ب نع اهنيوكت لوصول.

لاس رالا يف مكحتلا لوكوتورب تاداعا نيوكت ةيفيكي لوح تامي لعت ىل ع لوصول: **ةظحال م** [إنه](#) رقنا، كي دل لوصول ىل ع (UDP) مدختسم ل تانايب طاطخم لوكوتوربو (TCP).

Telnet و SSH لال خ نم كي دل لوصول ل CLI ىلإ لوصول ةيفيكي لوح تاداشرا ةلاقم ل هذه مدقت نيوللاتلا ءالمع ل مادختساب:

- PuTTY - تبتبث و [إنه](#) تبتبث ليزنت كنكمي. ايسايق SSH و Telnet لي مع - Windows.
- terminal - اضيأ فرعتو. Mac OS X رتويبمك زاهج لك يف اقبس م تبتبث قيبطت - ةيفرطال ةدحو و أو ةرشق لاب.

لوصول IP ناو نع نييغت كي لع بجي، لوصولاب Telnet و SSH لاصتا ءارجاب موقت نأ لقب: **م** [إنه](#) رقنا، تامي لعت ىل ع لوصول ل.

جماربال رادصا | قيبطتلل ةلباقلا ةزهجال

- CBS250 [\(تانايب لاقرو\)](#) | 3.0.0
- CBS350 [\(تانايب لاقرو\)](#) | 3.0.0
- CBS350-2X [\(تانايب لاقرو\)](#) | 3.0.0
- CBS350-4X [\(تانايب لاقرو\)](#) | 3.0.0

SSH لال خ نم لوصول ل (CLI) رم اوألا رطس ةهجاو ىلإ لوصول

ةلهم. لوصول يف هنيوكت مت يذلا لوصول تاقورورم دع ب ايئاقلت SSH تاسلج لصفنت قئاقد 10 يه SSH ل ةيضارتفالال ةلمخال ل معال ةسلج.

يساسال كمامظن رتخأ، لوصولاب SSH لاصتا ءاشنال:

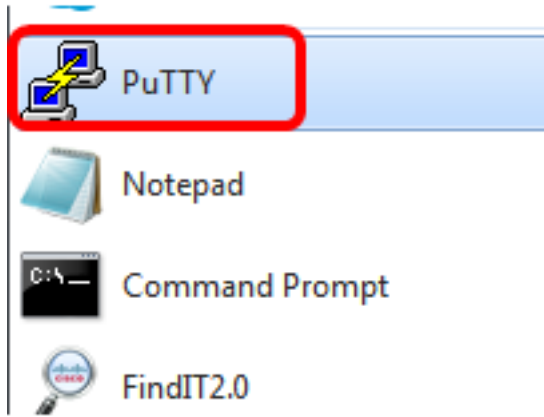
[PuTTY مادختساب Windows رتويبمك](#)

[ةيفرط ةدحو مادختساب Mac رتويبمك](#)

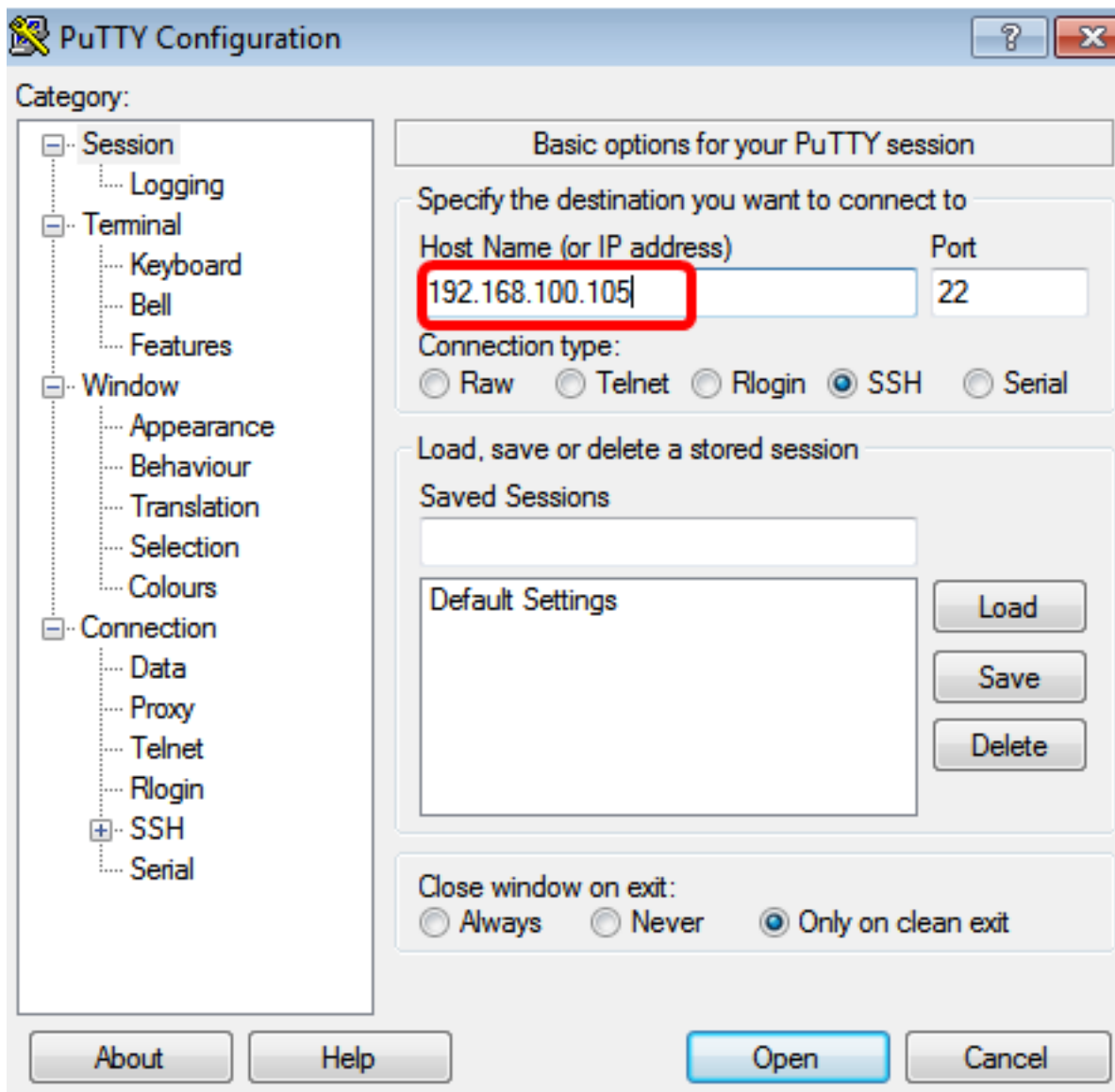
[PuTTY مادختساب SSH لال خ نم CLI ىلإ لوصول](#)

اذه ي ف .همدختست يذلا Windows ليغشت ماظن رادصال اقبط روصلا فلتخت دق :ةظحال م
0.63. وه PuTTY رادصال نوكي امن ي Windows 7 Ultimate ليغشتلا ماظن مادختسا متي ،لاثلما

رتوي بمكلا لىل PuTTY لىم ع ليغشت ب مق 1. ةوطخل



فيضما ي ف دع ب نع ذفني نأ ديرت تنأ نأ حاتفملا نم ناو نع وأ hostname لى تلخد 2. ةوطخل
لاجم (ناو نع وأ) مسا



ةظحال م :اذه ي ف ،لاثلما اذه ي ف IP 192.168.100.105 ناو نع مادختسا متي ،لاثلما اذه ي ف

ذفنملا لىل قح ي ف SSH لىم ع ةسل لىل همادختسا متي يذلا ذفنملا مقرك 22 لىل خدأ 3. ةوطخل

Basic options for your PuTTY session

Specify the destination you want to connect to

Host Name (or IP address)	Port
192.168.100.105	22

ليصوت للة قوي رطك SSH رايتخال SSH وي دار رزى لىل عرقنا، لاصتاللا عون ةقطنم في 4. ةوطخال لوجملاب

PuTTY Configuration

Category:

- Session
 - Logging
- Terminal
 - Keyboard
 - Bell
 - Features
- Window

Basic options for your PuTTY session

Specify the destination you want to connect to

Host Name (or IP address)	Port
192.168.100.105	22

Connection type:

Raw
 Telnet
 Rlogin
 SSH
 Serial

لاجم ةسلج ظفحي ل في مسلا ةسلجلا، ةسلجلا ظفحي نأ (يرايتخا). 5. ةوطخالخدي

Load, save or delete a stored session

Saved Sessions

SSH Sessions

SSH. تاسلج مادختسا متي، لاثملا اذه في: ةظحالم

ةسلجلا ظفحلا ظفح قوف رقنا (يرايتخا). 6. ةوطخال

Load, save or delete a stored session

Saved Sessions

SSH Sessions

Default Settings

Load

Save

Delete

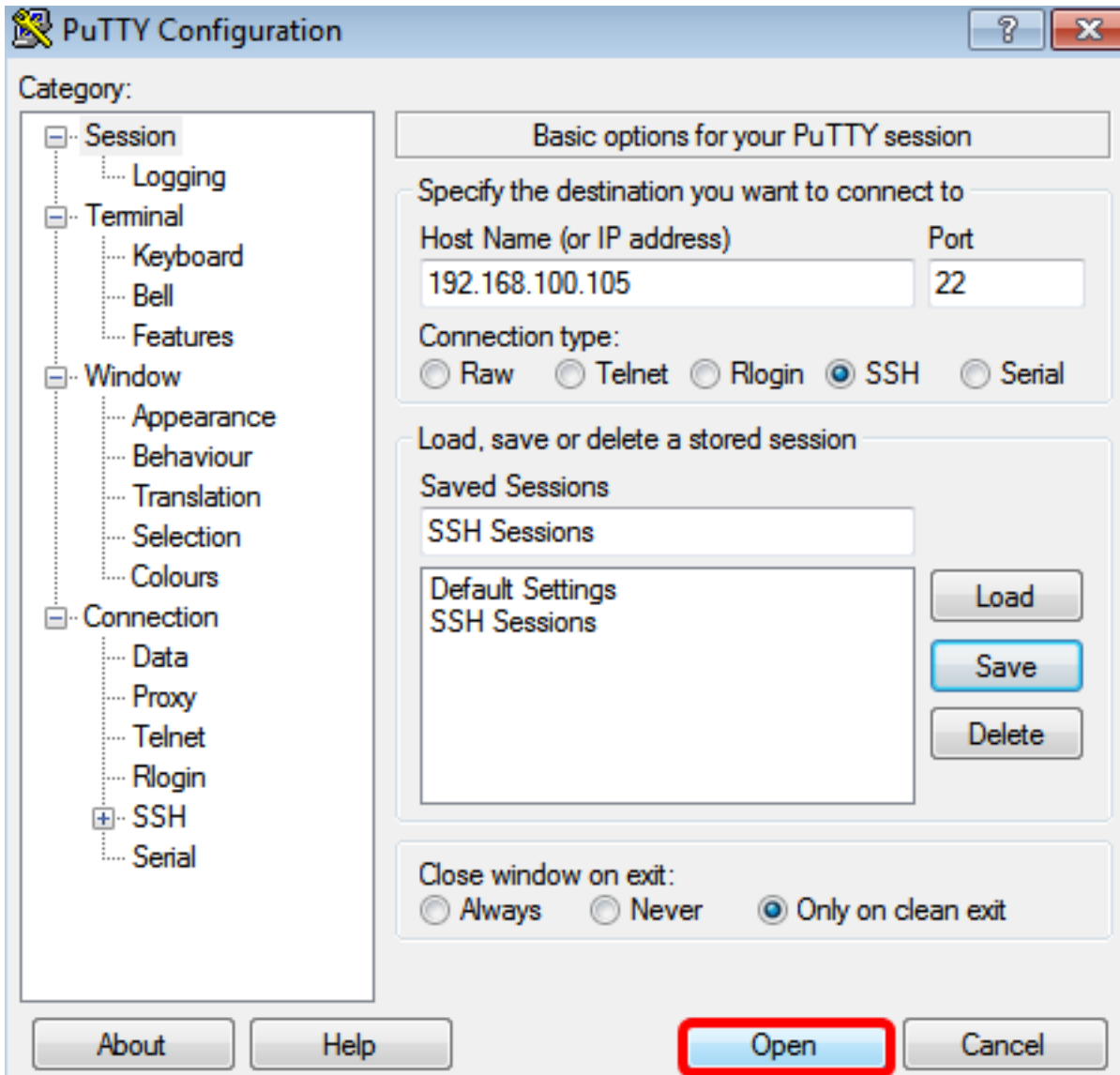
رايتخال وي دارل رز قوف رقنا، جورخال ةقطنم لىل قالغاللا ةذفان في (يرايتخا). 7. ةوطخال جورخال دن SSH ةذفان كولس

Close window on exit:

Always
 Never
 Only on clean exit

طقف فيظنللا جورخال رايتخا متي، لاثملا اذه في: ةظحالم

لمعلا ةسلج ادبل حتف قوف رقنا. 8. ةوطخال



لاصتال SSH لوكوتورب اهيف مدختست يتال اولوالا ةرملا يه هذه تناك اذا 9 ةوطخلا لمحمل نم هنا ةفرعم ريذحتلا اذ كل حيتي . نامالا كاهتنا اب اريذحت يقلتت دقف ، لوملاب IP ناوع كلوخذ نم دكأتلا درجمب . لوملا هنا ي عدي رخآ رتويبمك زاهب لاصتال اب موقت كنأ Rivest Shamir حاتم شيذحتل م عن قوف رقنا ، 4 ةوطخلا يف فيضملا مسال قح يف حيصلا ديدجال لوملا نيضمضتل (RSA2) Adleman 2 .



The server's host key is not cached in the registry. You have no guarantee that the server is the computer you think it is.

The server's rsa2 key fingerprint is:

ssh-rsa 1024 6f:7d:af:33:11:8c:b1:8b:15:3f:b1:ed:45:b9:46:63

If you trust this host, hit Yes to add the key to PuTTY's cache and carry on connecting.

If you want to carry on connecting just once, without adding the key to the cache, hit No.

If you do not trust this host, hit Cancel to abandon the connection.

Yes

No

Cancel

Help

لاجم ةم لك و مس ا لم عت سم ، login as ا ي ف حات فم ل ا نم ةم لك و username ل ا تلخد . 10 ةوطخ ل ا كلذل اق ف و

```

192.168.100.105 - PuTTY
login as: cisco
User Name: cisco
Password: *****
SG350X#

```

SSH ل ا ل نم حاج نب ك يد ل ل و ح م ل ل CLI ل ا ل و ص و ل ا نم ن ا ل ا تن ك مت دق نوكت ن ا ب جي PuTTY م ادخت س ا ب

[ة ف ر ط ل ا ة د ح و ل ا م اد خ ت س ا ب SSH ل ا ل خ نم \(CLI\) ر م ا و ا ل ا ر ط س ة ه ج ا و ل ا ل ا ل و ص و ل ا](#)

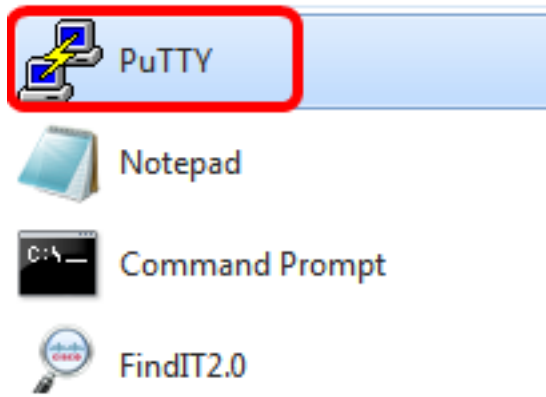
هم دخت ست ي ذل ا Mac رت و ي ب م ك زا ه ج ل ي غ ش ت م ا ط ن ر ا د ص ا ل ا ق ب ط ر و ص ل ا ف ل ت خ ت دق : ة ط ح ا ل م MacOS Sierra and Terminal version 2.7.1 م اد خ ت س ا م ت ي ، ل ا ث م ل ا ا ذ ه ي ف

[ةففرط ةدحو مادختساب Mac رتو بيمك](#)

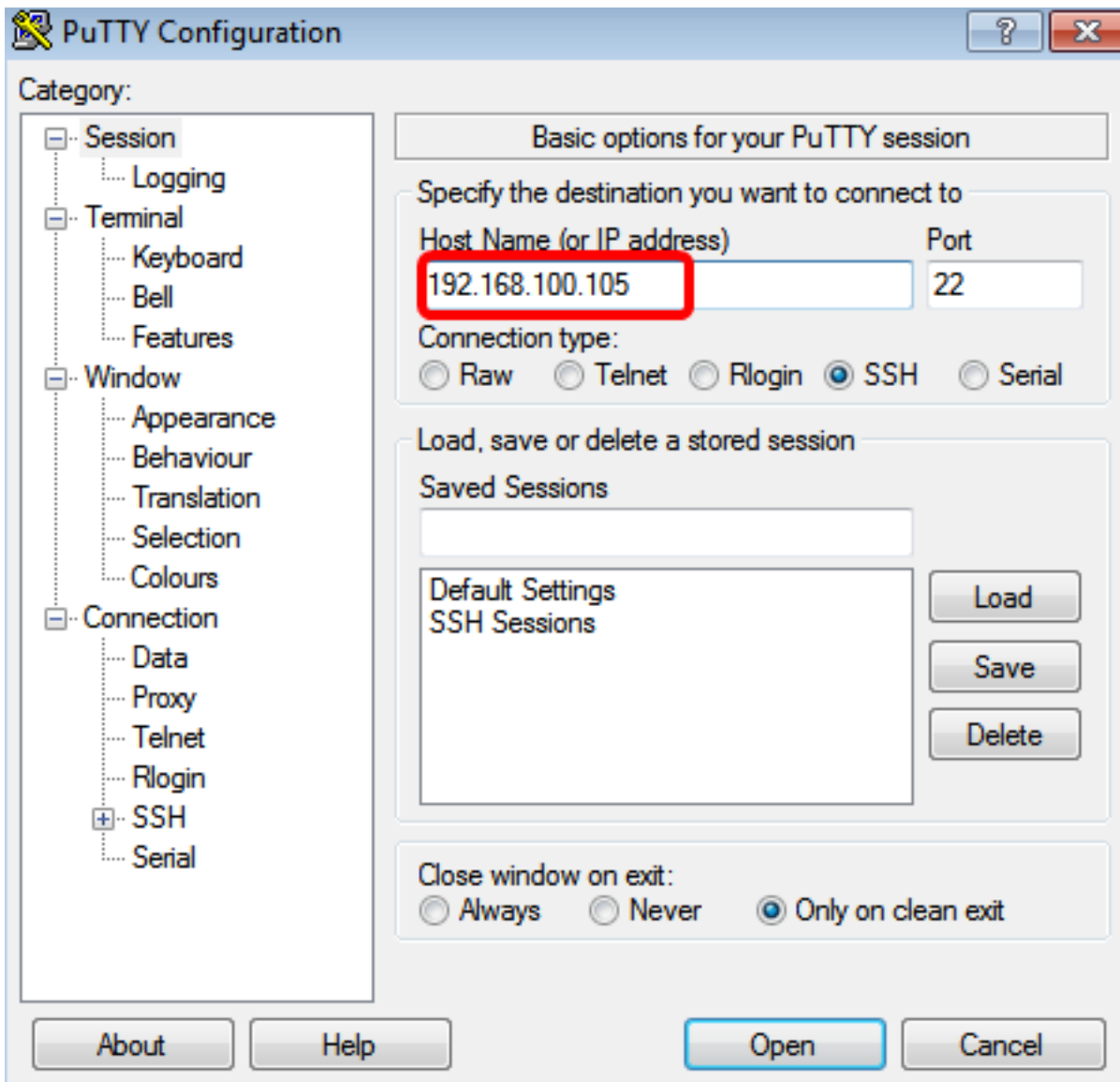
[PuTTY مادختساب Telnet لالغ نم CLI لال لوصول](#)

اذه يف هم دختست يذلا Windows لئغشت ماظن رادصل اقبط روصولا فلختت دق: **ةطخال م** 0.63 وه PuTTY رادصل نوكي امنيب Windows 7 Ultimate لئغشتلا ماظن مادختساب متي، لاثملا

رتو بيمك لال لعل PuTTY لئمع لئغشتت ب مق 1. ةوطخال

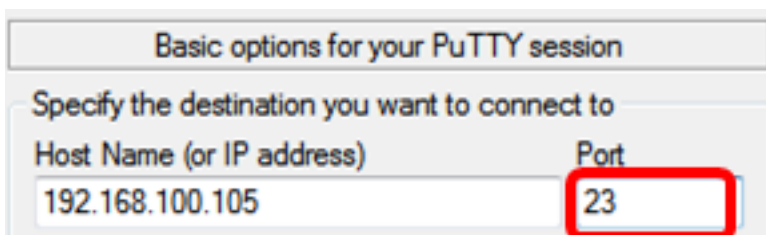


فيملا يف دعب نع ذفني نأ ديرت تنأ نأ حاتفملا نم ناووع وأ hostname لال تلخد 2. ةوطخال لاجم (ناووع وأ) مسلا



192.168.100.105 ماديختسا متي، لاثملا اذه في ةظحالم

ل.اجم ءانيمل في ةسلج Telnet ل تلمعتسا نوكي نا مقر ءانيمل نا امب 23 تلخد. 3 ةوطخلا



ةقيرطك Telnet رايختال Telnet يكلسال رزىل عرقنا، "لاصتالا عون" ةقطنم في 4 ةوطخلا لوجملا عم لاصتا

Basic options for your PuTTY session

Specify the destination you want to connect to

Host Name (or IP address) 192.168.100.105 Port 23

Connection type:

Raw Telnet Rlogin SSH Serial

لإجراء جلسة تليفون (Telnet) من جهازك، أدخل اسم الخادم (IP address) والرقم المنفذ (Port). 5. وخطوة

Load, save or delete a stored session

Saved Sessions

Telnet Sessions

Default Settings

SSH Sessions

Telnet. لم يتم تحميل الجلسة، أدخل اسم الخادم، الرقم المنفذ، والرقم المنفذ. 6. وخطوة

تسجيل الجلسة. 6. وخطوة

Load, save or delete a stored session

Saved Sessions

Telnet Sessions

Default Settings

SSH Sessions

Load

Save

Delete

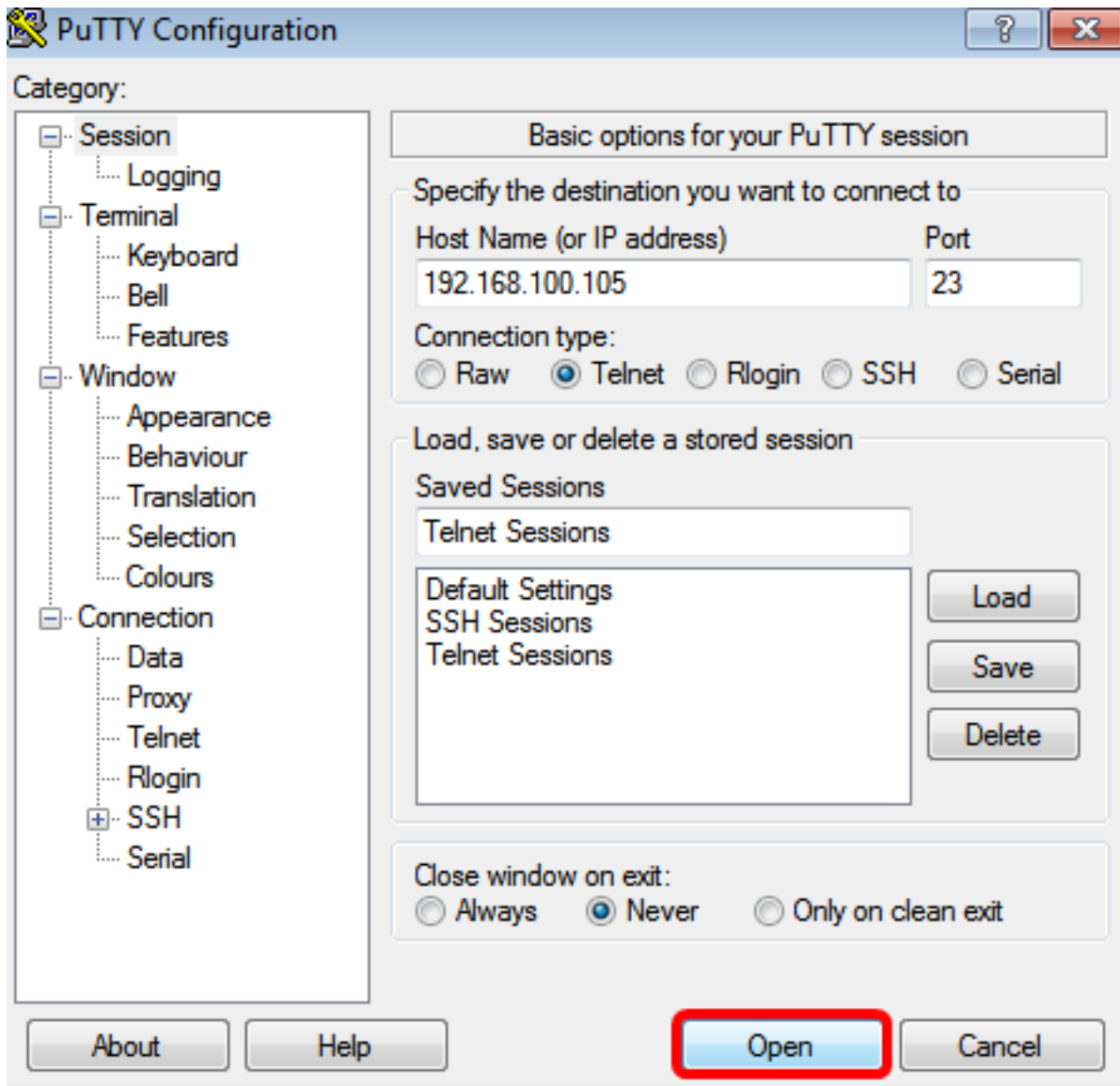
إدخال اسم الخادم، الرقم المنفذ، والرقم المنفذ. 7. وخطوة

Close window on exit:

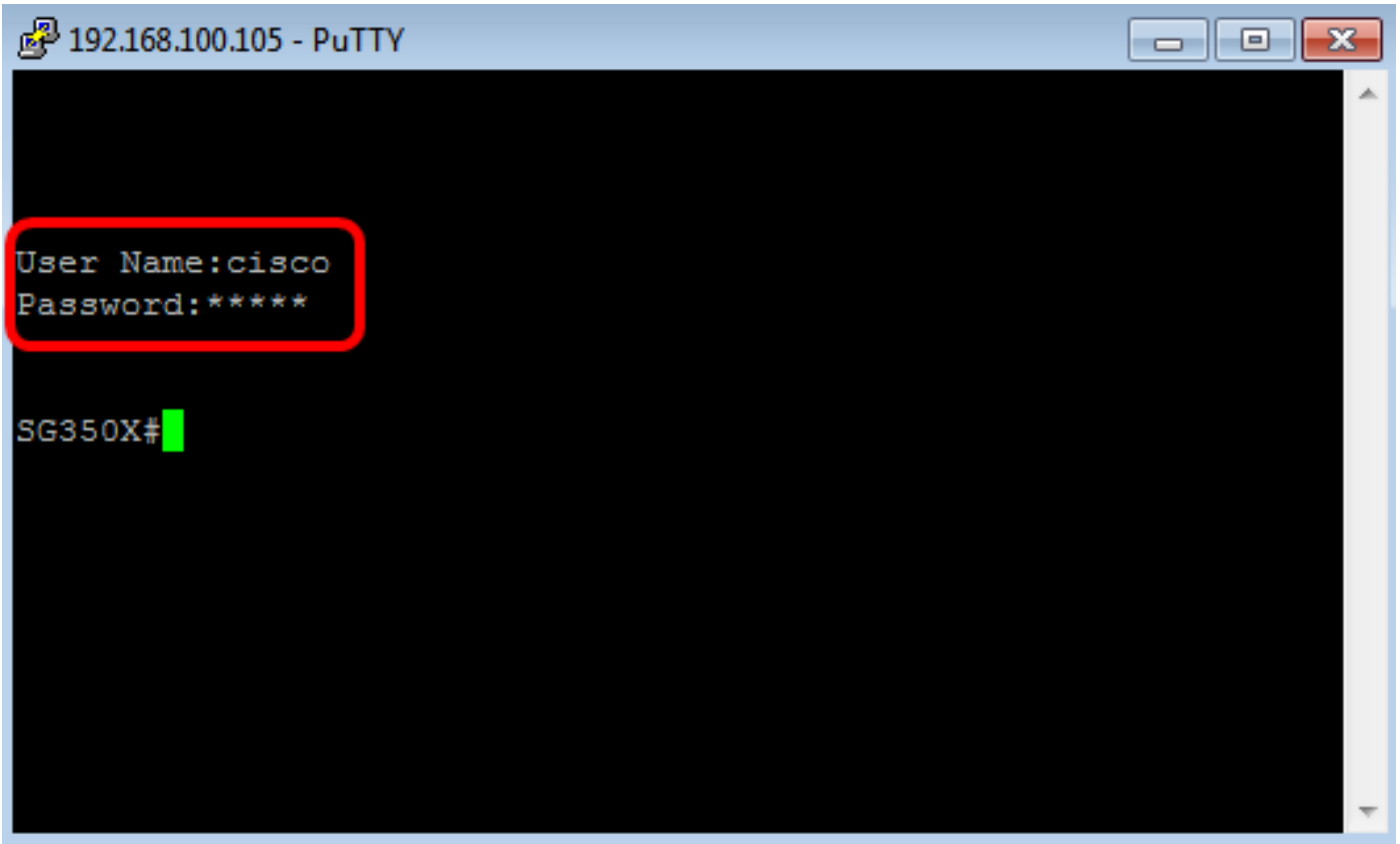
Always Never Only on clean exit

إدخال اسم الخادم، الرقم المنفذ، والرقم المنفذ. 8. وخطوة

لإجراء جلسة تليفون (Telnet) من جهازك، أدخل اسم الخادم، الرقم المنفذ، والرقم المنفذ. 8. وخطوة



لاجم ةم لك و مس / ل م ع ت س م ، login as ل ف ح ا ت ف م ل ا ن م ة م لك و username ل ا ت ل خ د . 9 ة و ط خ ل ا ك ل ذ ل ا ق ف و .



لإدخال نم حانجب كيدل لوجملاب صاخال CLI لوصولنا نم نألا تنكمت دق نوكت نأ بجي PuTTY مادختساب Telnet جم انرب.

ةيفرطال ةدحول مادختساب Telnet لإدخال نم CLI لوصولنا

همدختست يذل Mac رتوي بمك زاهج ليغشت ماظن رادصل إاقبط روصلال فلتخت دق: **ةظحال م** MacOS Sierra and Terminal version 2.7.1 مادختساب متي، لاثملا اذه يف

Terminal.app قي ببط ليغشتب مق مثة دعاسملا تاودألا > تاقيبطتلا لىل لقتنا 1. ةوطخال



حاتفملا نم CLI لاذفني نأ ناو نعلال كلذ دعبو رما telnet ل تلخد 2. ةوطخال

```
Cisco: ~Cisco$ telnet [ip-address]
```

```
Cisco — telnet 192.168.100.105 — 66x21
Last login: Fri Jun 16 08:15:06 on console
Cisco:~ Cisco$ telnet 192.168.100.105
Trying 192.168.100.105...
Connected to 192.168.100.105.
Escape character is '^]'.

User Name: █
```

ملاحظة: 192.168.100.105، لا يتم الا اذ في ف: **عظالم**

كذلك ف ول اجم ةم لك و مس ا لم عت س م ا ي ف حات فم ل ا نم ةم لك و username ل ا تلخد 3. ةوطخ ل ا

Telnet جم ان رب ل ا ل خ نم ح ا ج ن ب ك ي د ل و ح م ل ا ب ص ا خ ل ا CLI ل ا ل و ص و ل ا ن ا ل ا ك ي ل ع ب ج ي Terminal. م ا د خ ت س ا ب

ةمچرتل هذه ل و ح

ةلأل تاي نقتل ن مة و مچم مادختساب دن تسمل اذ ه Cisco ت مچرت
ملاعلاء نأ عي مچ ي ف ني مدختسمل معد ي وتحم مي دقتل ل ي رش بل او
امك ة قيق د نوك ت نل ةلأل ة مچرت ل ض ف أن ة ظ حال م ي ج ر ي . ة ص ا خ ل م ه ت غ ل ب
Cisco ي ل خ ت . ف ر ت ح م م چ ر ت م ا ه م د ق ي ي ت ل ا ة ي ف ا ر ت ح ا ل ا ة م چ ر ت ل ا ع م ل ا ح ل ا و ه
ى ل ا م ا د ع و ج ر ل ا ب ي ص و ت و ت ا م چ ر ت ل ا ه ذ ه ة ق د ن ع ا ه ت ي ل و ئ س م Cisco
Systems (رف و ت م ط بار ل ا) ي ل ص أ ل ا ي ز ي ل ج ن ا ل ا دن تسمل ا