

في ايئاقولت هسايق مت يذلا FTDv رشن ةيلاع ةقث تاذ ةئييب في Azure

تايوتحمل

[ةمدقمل](#)

[ةيساسأل تابلطتمل](#)

[تابلطتمل](#)

[ةمدختسمل تانوكمل](#)

[ةيساسأ تامولعم](#)

[نيوكتل](#)

[Azure ARM بللق](#)

[ةلادلل قيبطت](#)

[يقطنمل قيبطت](#)

[ةكبشلل يطيختل مسرل](#)

[تانوكتل](#)

[ةحصلل نم ققحتل](#)

[اهالصل او اءاخأل افاشكتسا](#)

ةمدقمل

ةيامحلل ديدتهب ةصاخل (FTDv) يرهاظل عافدلل ةزيم رشن ةيفي ك دنن سمل اذه حضوي
ةيلاع ةقثب مسنت ةئييب في Azure في Cisco نم ايئاقولت اهسايق مت يذلا (FirePOWER)

ةيساسأل تابلطتمل

تابلطتمل

ةيلالل عيضاوملاب ةفرعم كيدل نوك نأب Cisco ي صوت:

- صاخل IP ربع FirePOWER ةرادل زكرم و NGFW لصتتي نأب جي
- ماع IP يلل عي جراخلل لي محتلل نزاوم يوتحتي الأب جي
- صاخل IP ب لاصتال يلل ع اردادق Function قيبطت نوكي نأب جي

ةمدختسمل تانوكمل

ةيلالل ةيدامل تانوكمل او جماربلل تارادصل يلل دنن سمل اذه في ةدراولل تامولعملل دننست:

- يدروزال
- Firepower ةرادل زكرم
- ةيضارتفالل ةزهجالل سيياقم ةعومجم

ةصاخ ةيلمعم ةئييب في ةدوجومل ةزهجالل نم دنن سمل اذه في ةدراولل تامولعملل عاشنل مت
تنالك اذلا. (يضارتفال) حوسمم نيوكتب دنن سمل اذه في ةمدختسمل ةزهجالل عي مج تادب
رملل ال لم تحملل ريثاتلل كمهف نم دكاتف، ليغشتللا دي قكتك بش

ةيساساً تامولعم

تائيب ل Cisco Firepower نم يلاتلا ليجلا نم ةيامحلا راج فئاظو FTDv جم انرب رفوي ةيداملا تائيب ل ربع لمعل لامحأ ةعباتمل ةقسانتم ناما تاسايس حيتي امم ، ةيضا رتفالا بحسلا نيبو تاكبشلا تائيبو ةيضا رتفالا او

(HA) رفوتلا رفوتلا معد ناف ، ةيضا رتفالا ةيب ي ف ةرفوتم هذه رشنلا تاي لمع نأل ارظنو قئاف ل ح رفوتل ، يلاتلابو (NGFW) يلاتلا ليجلا نم ةيامحلا راجل ايلاح رفوتم ريغ ل ثم Azure ل ةيلصألا تازيمل Cisco نم (NGFW) يلاتلا ليجلا ةيامح راج مدختسي رفوتلا يلاتلا ليجلا نم ةيامحلا راج لعجل (VMSS) يرهاظلا زاهجلا سايقم ةعومجم ورفوتلا تاعومجم بلطل دنع تانايبلا رورم ةكرح ةدايزل امئال مو ةريكب ةجرب احاتم (NGFW)

تاملعم ل اذانتسا يئاقلا ل سايقلا ل Cisco NGFW نيوكت لىل دننتمس ل اذو زكري ةلاح ي طغي اذو . بلطلاب سرح ريوطتلا و ريوطتلا لىل NGFW لمعي شيح ةفلتخم رفوتم ل (FMC) FirePOWER ةرادا زكرم مادختسا بلطتم لىل عم لىل نوكت شيح مادختسا ل ، ايزكرم (NGFW) ةكبشلا تانايب دعاقو عيمج ةرادا بلوطم لىل عيمجتلا تانايب زكرم ي ف لوكوتورب ربع لاصتال FTD و FMC لىل لوصحلا ي ف نوبغري ال نيذلا ءالعمل نع الضف ةرادا تانايب رورم ةكرح ل ماعلا (IP) تنرتنلا

بحي يتلا ةلئلقل ميهافملا يه يلي امي ف ميمصتلا و نيوكتلا رابتعا ي ف قمعتلا لبق ل Azure ل ةبسنلاب اديج اهمه ف

- **ك تانايبو ك تاقيب بط ي محي رفوتلا قئاف اضرع "رفوتلا ةقطنم" دعت : رفوتلا ةقطنم** : ةقطنم ل خاد ةديرف ةيلعف عقاوم يه رفوتلا قطنم . تانايبلا زكارم لشف تالاح نم ةقائل ةلقتسم ةمظناب زهجم رثكأ و اذو تانايب زكرم نم ةقطنم لك نوكتتو . Azure . تاكبشلا و ديربتلا و
- **صاخلا كتكبش ل ةيساسألا ءاشنالا ءلتك يه (VNet) ةيرهاظلا Azure ةكبش : VNET** : نم (VM) ةيضا رتفالا ءزهجال لثم ، Azure دراوم نم ةديدع ءاونأل VNet حيتي . Azure ي ةيلا لىل تاكبشلا و ، تنرتنلا و ، ضعبل اھضعب عم نامأب لاصتالا ةينام ، Azure هعم بلجي نكلو ك صاخلا تانايبلا زكرم ي ف لمعت تنك ةيديلقت ةكبش VNet لثامي نكمي . لزعلا و رفاوتلا و قاطنلا لثم Azure ل ةيساسألا ةينبلا نم ةيفاضا دئاوف ، يضا رتفالا لكشب ضعبل اھضعب VNET ةكبش نم ض ةي عرف ةكبش لك لىل لوصولا ، ةفلتخم VNET تاكبش ي ف ةي عرفلا تاكبشلا لىل هسفن رملأا قبطني ال نكلو
- **راركت ةينام ري فوتل تانايبلا زكارم ل رخآ نيوكت يه رفوتلا تاعومجم : رفوتلا ةعومجم** : تانايبلا زكرم ل خاد دوچومل نيوكتلا اذو نمضي . اهر فوتو (VM) ةيضا رتفالا ءزهجال قفاوتيو هل ططخم ريغ و ططخم ءنايص ثدح ءانثا لقال لىل دحاو يضا رتفالا زاهج رفوت 99.95% ةبسناب Azure ءم دخللا و تسم ةيقافتا عم
- **ءزهجال نم ءعومجم ءاشنالا Azure نم يرهاظلا زاهجال سيقم تاعومجم كل حيتت : VMSS** : ءزهجال تاليم ددع ديزي نا نكمي . اھتراداو لامحال عم ءنزاوتملا ةيضا رتفالا تاعومجم رفوت . ددحم لودجل و بلطلال ءباجتسا ايقلا ل صقني و ةيضا رتفالا ءزهجال نم ريكب ددع ءرادا كل حمستو ك تاقيب بطتلا ءيلاع رفوت ءينام ريوطتلا ءزهجال ريوطت تاعومجم مادختساب . ايزكرم اھثي دحتو اھنيوكتو ةيضا رتفالا تانايبلا و ءبسونجلا لثم تالاجم ي ف عساو قاطن لىل تامدخ ءانب كنكمي ، ةيضا رتفالا تاي و اھل لمع تالومحو ءريكبلا

يولي ام ةيساس الة فيظول نمضتتو Azure فياظو نم ةومجم وه ةلادل قيبطت:

- يرو لكشب Azure سيياقم نم ققحتل/الاصتال.
- ريوطتال/الخدال تاي لمعل لغشملا ريوطت ةيلباقو FTDv لوكوتورب لمح ةبقارم.
- FMC عم ديدج FTDv جم انرب ليچست.
- FMC ربع ديدج FTDv نيوكت.
- FMC نم عسوم FTDv (ةلازا) ليچست اعلا اب مق.

اهفدح وأ بلطال بسح NGFW عاشنال ةفلتخم ةلاد عاشنال متي، بلطتلملا في روكذم وه امك ال دب صاخ IP لعل لوصحلل C# زمرلا لي دعت لىل جاتحن يلاتلابو NGFW ل ماعل IP لعل انب لىل ةلادل قيبطت عاشنال zip فلم رفوتي، زمرلا لي دعت دعب. ماعل IP نم https://github.com/Madhuri150791/FunctionApp_with_Premiiium_Plan.git

نودب ةيلخدال دراوملاب لاصتال نم فياظول قيبطت نكمي اذه ASM_Function.zip مسالا عم ماعل IP ناوع دوجو.

3. يقطنملا قيبطتال

في تاوطخل نم ةومجم يا، لمع ريس ةبامب "يئاقلتل سايقلل يقطنملا قيبطتال" دعي موقى. ضعبل اهضعب لاصتال اه نكمي الو ةلقنسم تاناكي ه Azure فياظو. لسلست اه. انب امي ف تامولعمل لدابتو فياظول اه ذه ذيفنت لسلست ب orchestrator اه.

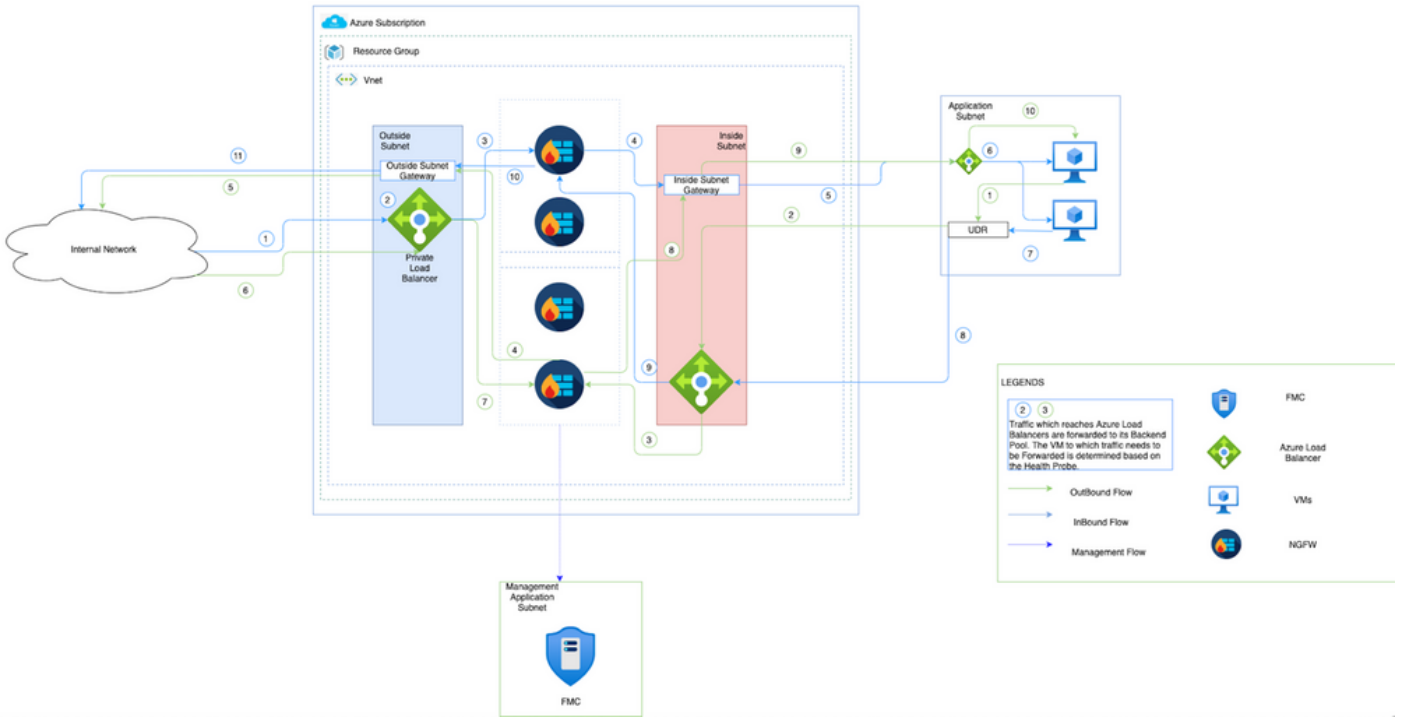
- سايقملا فياظو ني تامولعمل ريرمتو قيسنتل يقطنملا قيبطتال مدختسي Azure. يئاقلتل.
- جمدم سايق قطنم وأ Azure يئاقلتل سايقلا ةفيظو ةوطخ لك لثمت.
- JSON فلمك Logic قيبطت مي لست متي.
- JSON وأ GUI فلم لالخنم يقطنملا قيبطتال صيصخت نكمي.

لىل ةرفوتملا يقطنملا قيبطتال ليصافت لي دعت بجي: **ةظالم**

https://github.com/Madhuri150791/FunctionApp_with_Premiiium_Plan.git بجيو ةيانعب

دراوملا ةومجم مساو FUNSTonapp مساو رشنل ليصافتب ةيلاتال رصانعلا لادبتسإ كارتشالا فرعمو.

ةكبشلل يطيظتال مسرلا



لإلحاق Azure مع شبكة لداخل ودراسة ودراسة رورم الة كرح قفدت ةيفيك ةروصلا هذه رهظت NGFW.

تانيوكتل

ايئاقلت هساي ق م ل حل ةبولطم ةفلتخم تانوكم عاشنإب نآل مق

1. ايئاقلتل ساي قلا قطنم تانوكم عاشنإب.

App قيبطتو، ةلاد قيبطتو، قيبطتو، VMSS عاشنإب مقو ARM بلاق مدختسأ ةكبشلا نامأ ةومجمو، Insight.

رقنا. بلاقلا رشن دح م بلاق نع شح بلا > دروم عاشنإب > ةيسئرا ةحفصلا ل لقتنا ررحملا يف هئاشنإو كب صاخلا بلاقلا عاشنإب قوف نآل.

Home > New > Template deployment (deploy using custom templates) (preview) > Custom deployment >

Edit template

Edit your Azure Resource Manager template

+ Add resource ↑ Quickstart template ↕ Load file ↓ Download

- Parameters (32)
- Variables (34)
- Resources (12)
 - LogicApp (Microsoft.Logic/workflows)
 - [variables('mgmtSecGrp')] (Microsoft.Network/networkSecurity)
 - [variables('dataSecGrp')] (Microsoft.Network/networkSecurity)
 - [variables('storageAccountName')] (Microsoft.Storage/storageAccounts)
 - [variables('hostingPlanName')] (Microsoft.Web/serverfarms)
 - [variables('functionAppName')] (Microsoft.Web/sites)
 - [variables('appInsightsName')] (Microsoft.Insights/components)

```

596 {
597   "name": "MNGT_NET_INTERFACE_NAME",
598   "value": "mgmtNic"
599 },
600 {
601   "name": "MNGT_PUBLIC_IP_NAME",
602   "value": "mgmtPublicIP"
603 },
604 {
605   "name": "NAT_ID",
606   "value": "5678"
607 },
608 {
609   "name": "NETWORK_CIDR",
610   "value": "[parameters('virtualNetworkCidr')]"
611 },
612 {
613   "name": "NETWORK_NAME",
614   "value": "[concat(parameters('resourceNamePrefix'), '-vnet')]"
615 },
616 {
617   "name": "POLICY_NAME",
618   "value": "[parameters('policyName')]"

```

Save Discard

2. ظفح قوف رقنا .

[Home](#) > [New](#) > [Template deployment \(deploy using custom templates\) \(preview\)](#) >

Custom deployment

Deploy from a custom template

Template



Customized template [↗](#)

12 resources

[Edit template](#)

[Edit parameters](#)

Deployment scope

Select the subscription to manage deployed resources and costs. Use resource groups like folders to organize and manage all your resources.

Subscription * [i](#)

Microsoft Azure Enterprise



Resource group * [i](#)



[Create new](#)

Parameters

Region * [i](#)

East US



Resource Name Prefix [i](#)

Virtual Network Rg [i](#)

madewang

Virtual Network Name [i](#)

madewang-vnet

[Review + create](#)

[< Previous](#)

[Next : Review + create >](#)

ءاشنن+ ةءءارم قوف رقناو بلاقلا اذه لىل ةبولطملا ءارل ءارل ءارءاب مق

ةروكذمل دراوملا ةءومءم نمض ءانوكملا ةفاك ءاشنن لىل اذه لىل ءوئى .

Home > madewang Resource group

Search (Cmd+V) Add Edit columns Delete resource group Refresh Export to CSV Open query Assign tags Move Delete Export template Feedback

Overview

Activity log

Access control (IAM)

Tags

Events

Settings

Deployments

Policies

Properties

Locks

Cost Management

Cost analysis

Cost alerts (preview)

Budgets

Advisor recommendations

Monitoring

Insights (preview)

Alerts

Metrics

Diagnostic settings

Logs

Essentials

Subscription (change) : Microsoft Azure Enterprise

Subscription ID : 9d5ea202-7f70-43f6-a529-041759f8710

Deployments : 27 Failed,64 Succeeded

Location : East US

Tags (change) : Click here to add tags

Filter: cvsinout Type == all Location == all Add filter

Showing 1 to 11 of 11 records. Show hidden types No grouping

Name	Type	Location
appinsight	Application Insights	East US
dataIntSecGrp	Network security group	East US
elb	Load balancer	East US
elb-public-ip	Public IP address	East US
function-app	App Service plan	East US
function-app	Function App	East US
lb	Load balancer	East US
logic-app	Logic app	East US
mgmtIntSecGrp	Network security group	East US
vmss	Virtual machine scale set	East US
qnv37rpzbtida	Storage account	East US

< Previous Page 1 of 1 Next >

4. ناونع ىلى لوخذلا لىچست URL

https://<function_app_name>.scm.azurewebsites.net/DebugConsole

مىمازلال (نم) دلچملا/wwot/عقوملا ىلى ftddssh.exe و ASM_Function.zip فلملا لىمحتب مق (ة.فلتخم فئاظو ددجى ال ىرخا ةفياظو قىببطت نا رىغ ددجملا عقوملا ىلى هللمحت)

ةروصلالاه لتم نوكت مزال:

function-app.scm.azurewebsites.net/DebugConsole

Kudu Environment Debug console Process explorer Tools Site extensions madewang@cisco.c

... / wwwroot + | 18 items

Name	Modified	Size
AutoScaleManager	12/4/2020, 9:18:25 PM	
bin	12/4/2020, 9:18:25 PM	
ConfigureFtdInterfaces	12/4/2020, 9:18:32 PM	
CreateStaticRoutes	12/4/2020, 9:18:32 PM	
DeleteUnRegisteredFTD	12/4/2020, 9:18:32 PM	
DeployConfiguration	12/4/2020, 9:18:32 PM	
DeviceDeRegister	12/4/2020, 9:18:32 PM	

```
Kudu Remote Execution Console
Type 'exit' then hit 'enter' to get a new CMD process.
Type 'cls' to clear the console

Microsoft Windows [Version 10.0.14393]
(c) 2016 Microsoft Corporation. All rights reserved.

C:\home>
C:\home\site>
C:\home\site\wwwroot>
```

5. فئاظول عىمچ ىرت نا بچى. ةفياظول > ةفياظول قىببطت نم ققحت.

Home > madewang > function-app

Function App | Functions

Search (Cmd+/) < + Add Refresh Delete

Filter by name...

Name ↑↓	Trigger ↑↓	Status ↑↓
<input type="checkbox"/> AutoScaleManager	HTTP	Enabled
<input type="checkbox"/> ConfigureFtdInterfaces	HTTP	Enabled
<input type="checkbox"/> CreateStaticRoutes	HTTP	Enabled
<input type="checkbox"/> DeleteUnRegisteredFTD	HTTP	Enabled
<input type="checkbox"/> DeployConfiguration	HTTP	Enabled
<input type="checkbox"/> DeviceDeRegister	HTTP	Enabled
<input type="checkbox"/> DeviceRegister	HTTP	Enabled
<input type="checkbox"/> DisableHealthProbe	HTTP	Enabled
<input type="checkbox"/> FtdScaleIn	HTTP	Enabled
<input type="checkbox"/> FtdScaleOut	HTTP	Enabled
<input type="checkbox"/> GetFtdPublicIp	HTTP	Enabled
<input type="checkbox"/> MinimumConfigVerification	HTTP	Enabled
<input type="checkbox"/> WaitForDeploymentTask	HTTP	Enabled
<input type="checkbox"/> WaitForFtdToComeUp	HTTP	Enabled

Overview

Activity log

Access control (IAM)

Tags

Diagnose and solve problems

Security

Events (preview)

Functions

Functions

App keys

App files

Proxies

Deployment

Deployment slots

Deployment Center

Deployment Center (Preview)

Settings

Configuration

Authentication / Authorization

Application Insights

6. في ظل وجود قيود على إعدادات VMSS التي لا يمكن تغييرها، فإننا نحتاج إلى استخدام VMSS في بيئة IAM لإضافة VMSS. نحتاج إلى إعدادات VMSS في بيئة IAM لإضافة VMSS. نحتاج إلى إعدادات VMSS في بيئة IAM لإضافة VMSS.

في ظل وجود قيود على إعدادات VMSS التي لا يمكن تغييرها، فإننا نحتاج إلى استخدام VMSS في بيئة IAM لإضافة VMSS. نحتاج إلى إعدادات VMSS في بيئة IAM لإضافة VMSS. نحتاج إلى إعدادات VMSS في بيئة IAM لإضافة VMSS.

في ظل وجود قيود على إعدادات VMSS التي لا يمكن تغييرها، فإننا نحتاج إلى استخدام VMSS في بيئة IAM لإضافة VMSS. نحتاج إلى إعدادات VMSS في بيئة IAM لإضافة VMSS. نحتاج إلى إعدادات VMSS في بيئة IAM لإضافة VMSS.





Add role assignment ✕

Role ⌵


Assign access to ⌵

Subscription *

Select ⌵

-  function-app
 /subscriptions/9d5ea202-7f70-43f6-a529-041759f8f71...
-  fsdemo-function-app
 /subscriptions/9d5ea202-7f70-43f6-a529-041759f8f71...
-  function-app
 /subscriptions/9d5ea202-7f70-43f6-a529-041759f8f71...
-  function-app
 /subscriptions/9d5ea202-7f70-43f6-a529-041759f8f71...

Selected members:

-  function-app
 /subscriptions/9d5ea202-7f70-43f6-a529-041759f8f71... Remove

ظفح ةق طقط.

7. رييغت ب مقو ةي قطنم ل ايجمر ب ل ا تامي ل عت ل ا ضرع > ي قطنم ق ي ب ط ت ل ا ل ق ت ن ا
 ل ع ة ي ج م ر ب ل ا تامي ل ع ت ل ا ر ف و ت ع م ة ي ق ط ن م ل ا ة ي ج م ر ب ل ا تامي ل ع ت ل ا

<https://github.com/CiscoDevNet/cisco-ftdv/tree/master/autoscale/azure/NGFWv6.6.0/Logic%20App>

ال ا و ، م ا د خ ت س ا ل ا ل ب ق ة ل ا د ل ا ق ي ب ط ت م س ا و د ر ا و م ل ا ة و م ج م م س ا و Azure ك ا ر ت ش ا ل ا د ب ت س ا ب ج ي
 ح ا ج ن ب ظ ف ح ل ا ب ح م س ي ن ل ف .

8. Logic ق ي ب ط ت ن ي ك م ت ب م ق و Logic ق ي ب ط ت ل ع ة م ا ع ة ر ظ ن ل ا ل ق ت ن ا . ظ ف ح ة ق ط ق ط .

ة ح ص ل ل ا ن م ق ق ح ت ل ا

ق ئ ا ق د 5 ة ر ت ف ي ف ذ ي ف ن ت ل ا ي ف ا ر و ف ق ي ب ط ت ل ا ا د ب ي ، ي ق ط ن م ل ا ق ي ب ط ت ل ا ن ي ك م ت د ر ج م ب

ح ا ج ن ل ا ق ق ح ت ل غ ش م ل ا ت ا ع ا ر ج ا ر ت ك ن ا ف ، ح ي ح ص ل ك ش ب ع ي ش ل ك ن ي و ك ت م ت ا ذ ا

Home > madewang > logic-app

Logic app

Search (Cmd+J)

Run Trigger Refresh Edit Delete Disable Update Schema Clone Export

To improve traffic flow, we're adding new outbound IP addresses for Logic Apps. Review action needed if you're filtering IP addresses with firewall settings before 08/31/2020. Click to learn more. →

Recurrence 36 actions
View in Logic Apps designer

FREQUENCY
Runs every 5 minutes.

EVALUATION
Evaluated 285 times, fired 286 times in the last 24 hours
See trigger history

Runs history

All Start time earlier than Pick a date Pick a time

Specify the run identifier to open monitor view directly

Status	Start time	Identifier	Duration	Static Results
✓ Succeeded	12/8/2020, 12:41 AM	08585942385827730953992150418CU69	9.68 Seconds	
✓ Succeeded	12/8/2020, 12:36 AM	08585942388857869130247836749CU94	9.99 Seconds	
✓ Succeeded	12/8/2020, 12:31 AM	08585942391894090466308406058CU42	10.53 Seconds	
✓ Succeeded	12/8/2020, 12:26 AM	08585942394931376660212576414CU43	9.63 Seconds	
✓ Succeeded	12/8/2020, 12:21 AM	08585942397971652233385542405CU95	9.76 Seconds	
✓ Succeeded	12/8/2020, 12:16 AM	08585942401002907485558564356CU88	10.88 Seconds	
✓ Succeeded	12/8/2020, 12:11 AM	08585942404034146970768829140CU46	10.04 Seconds	
✓ Succeeded	12/8/2020, 12:06 AM	08585942407064834984931459270CU66	10.23 Seconds	
✓ Succeeded	12/8/2020, 12:01 AM	08585942410101813994775025693CU71	10.24 Seconds	
✓ Succeeded	12/7/2020, 11:56 PM	08585942413124684374178471703CU67	9.69 Seconds	

VMSS تحت VM تخلق، اضيأ

Home > madewang > out-vmss

out-vmss | Instances

Virtual machine scale set

Search (Cmd+J)

Start Restart Stop Reimage Delete Upgrade Refresh Protection Policy

Search virtual machine instances

Name	Computer name	Status	Health state	Provisioning state	Protection policy	Latest model
out-vmss_0	out-vmss000000	Running		Succeeded		Yes
out-vmss_2	out-vmss000002	Running		Succeeded		Yes

FTDv: ب صاخ ل IP ربع NGFW و FMC لاصتا نم ققحت و FMC ل ل لوخذلا ل جس

Overview Analysis Policies **Devices** Objects AMP Intelligence Deploy System Help madewang

Device Management NAT VPN QoS Platform Settings FlexConfig Certificates

inout-vmss_0

Cisco Firepower Threat Defense for Azure

Mode: routed
Compliance Mode: None
TLS Crypto Acceleration: Disabled

System

Model: Cisco Firepower Threat Defense for Azure
Serial: 9ADMGX24KRE
Time: 2020-12-08 14:06:09
Time Zone: UTC (UTC+0:00)
Version: 6.6.0
Time Zone setting for Time based Rules: UTC (UTC+0:00)

Health

Status: ✔
Policy: [Initial_Health_Policy_2020-11-11_04:24:06](#)
Blacklist: [None](#)

Management

Host: 10.6.0.9
Status: ✔

Inventory Details

Cpu Type: CPU Xeon E5 series 2400 MHz
Cpu Cores: 1 CPU (16 cores)
Memory: 56832 MB RAM

كنك مي، NGFW ماظن معدت يتي ال (CLI) رم اوأل رطس ةه جاو لي ل وخذل ليج ستب كم اي ق انثأ ي لي ام ةدهاشم :

```
Cisco Fire Linux OS v6.6.0 (build 37)
Cisco Firepower Threat Defense for Azure v6.6.0 (build 90)
```

```
> ex
exit expert
> expert
admin@inout-vmss-0:~$ netstat | grep 8305
tcp        0      0 inout-vmss-0:8305    madewangfmc.inter:41997 ESTABLISHED
tcp        0      0 inout-vmss-0:8305    madewangfmc.inter:54513 ESTABLISHED
admin@inout-vmss-0:~$
```

Azure نم ةصاخل VNet ةي عرفال ةكبشال ربع NGFW ب FMC لصتت ، يلاتلابو

اهحال صاواطخال فاشكتسا

ءاطخأ فاشكتسال ، دي دج NGFW ءاشن انثأ يقطنم ل قيبطت ل لش في نايحال ضع ب ي ف ت اوطلال هذه ذاخا نكم ي اءحال صاواطخال هذه :

1. حاجنب ليغشال دي ق Logic قيبطت ناك اذا ام ق قحت .

Home > madewang > logic-app

Search (Cmd+V)

Run Trigger Refresh Edit Delete Disable Update Schema Clone Export

To improve traffic flow, we're adding new outbound IP addresses for Logic Apps. Review action needed if you're filtering IP addresses with firewall settings before 08/31/2020. Click to learn more. →

Subscription (change) : Microsoft Azure Enterprise Runs last 24 hours : 284 successful, 1 failed
 Subscription ID : 9d5ea202-7170-4316-a529-041759f8f710 Integration Account : -- --

Summary

Trigger Actions

RECURRENCE COUNT
 Recurrence 36 actions
[View in Logic Apps designer](#)

FREQUENCY
 Runs every 5 minutes.

EVALUATION
 Evaluated 285 times, fired 285 times in the last 24 hours
[See trigger history](#)

Runs history

Failed Start time earlier than Pick a date Pick a time

Specify the run identifier to open monitor view directly

Status	Start time	Identifier	Duration	Static Results
Failed	12/7/2020, 9:32 AM	08585942931626719086228010944CU70	10.25 Seconds	
Failed	12/4/2020, 9:24 PM	08585945095939947222488931533CU66	1.96 Seconds	
Failed	12/4/2020, 9:23 PM	0858594509662968875411868431CU59	1.45 Seconds	
Failed	12/4/2020, 9:23 PM	08585945096748689653030909870CU58	1.74 Seconds	

لش افلا ب بس ددح .
 لش افلا لغش مل اى لع رونا

Microsoft Azure Search resources, services, and docs (G+)

Home > madewang > logic-app > Runs history

Runs history

Refresh

Failed Start time earlier than Pick a date Pick a time

Search to filter items by identifier

Start time	Duration
12/7/2020, 9:32 AM	10.25 Seconds
12/4/2020, 9:24 PM	1.96 Seconds
12/4/2020, 9:23 PM	1.45 Seconds
12/4/2020, 9:23 PM	1.74 Seconds

Logic app run
 08585942931626719086228010944CU70

Run Details Resubmit Cancel Run Info

AutoScaleManager 2s

BadRequest

INPUTS Show raw inputs >

Function name
 -function-app/AutoScaleManager

OUTPUTS Show raw outputs >

Status code
 400

Headers

Key	Value
Request-Context	appld=cid-v1.fa84d6f7-85c5-407...
Date	Mon, 07 Dec 2020 04:02:11 GMT
Content-Length	48

Body
 ERROR: Failed to connet to FMC..Can not continue

نأ حضاولا نم ،هالعا فطت قملا نم .ةي حمربلا تامي لع لتلا قفدت نم لش افلا ةطقن دي دحت لوح
 ب بس دي دحت اى لجاتحت ،كلذ دع ب FMC ب لاصتالا اى لع ارداق نكي مل هنال لش ف ASM قطنم
 Azure لخاد قفدت لل اقف و FMC اى لوصول ةي ناكم مدع

ةمچرتل هذه ل و ح

ةلأل تاي نقتل ن مة و مچم مادختساب دن تسملا اذ ه Cisco ت مچرت
ملاعلاء نأ عي مچي ف ني م دختسم لل معد ي و ت م م ي دقتل ل ي رش ب ل و
امك ة ق ي ق د ن و ك ت ن ل ة ل آل ة مچرت ل ض ف أن ة ظ حال م ي ج ر ي . ة ص ا خ ل م ه ت غ ل ب
Cisco ي ل خ ت . ف ر ت م م مچرت م ا ه م د ق ي ي ت ل ا ة ي ف ا ر ت ح ا ل ا ة مچرت ل ل ع م ل ا ح ل ا و ه
ي ل ا م ا د ع و ج ر ل ا ب ي ص و ت و ت ا مچرت ل ل ه ذ ه ة ق د ن ع ا ه ت ي ل و ئ س م Cisco
Systems (ر ف و ت م ط ب ا ر ل ا) ي ل ص أ ل ا ي ز ي ل ج ن إ ل ا دن ت س م ل ا