

# RV160/RV260 زارط تاهجوم ل DMZ تاراخي

## فدهلا

- حالسلا ةعوزنملا ةقطنملا نم فيضم عاشنال نييلال نييراخيلا دننسملا اذه يطيغي  
RV160X/RV260X ةلسلسلا نم تاهجوم يلع ةيغرف DMZ ةكبش و DMZ

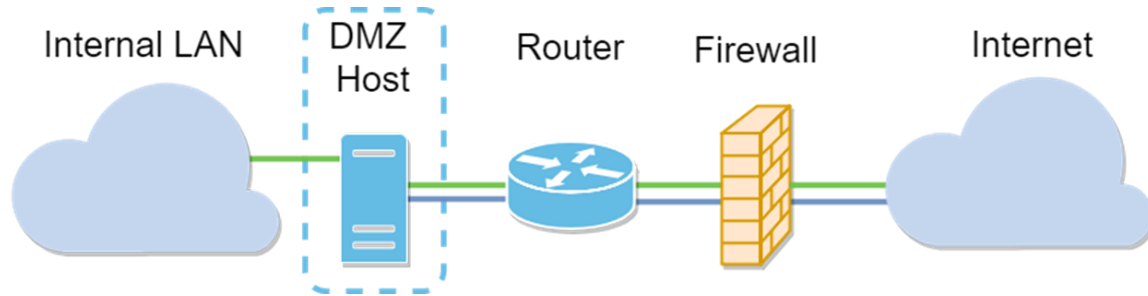
## تابلطتملا

- زارطلا RV160X
- زارطلا RV260X

## ةمدقملا

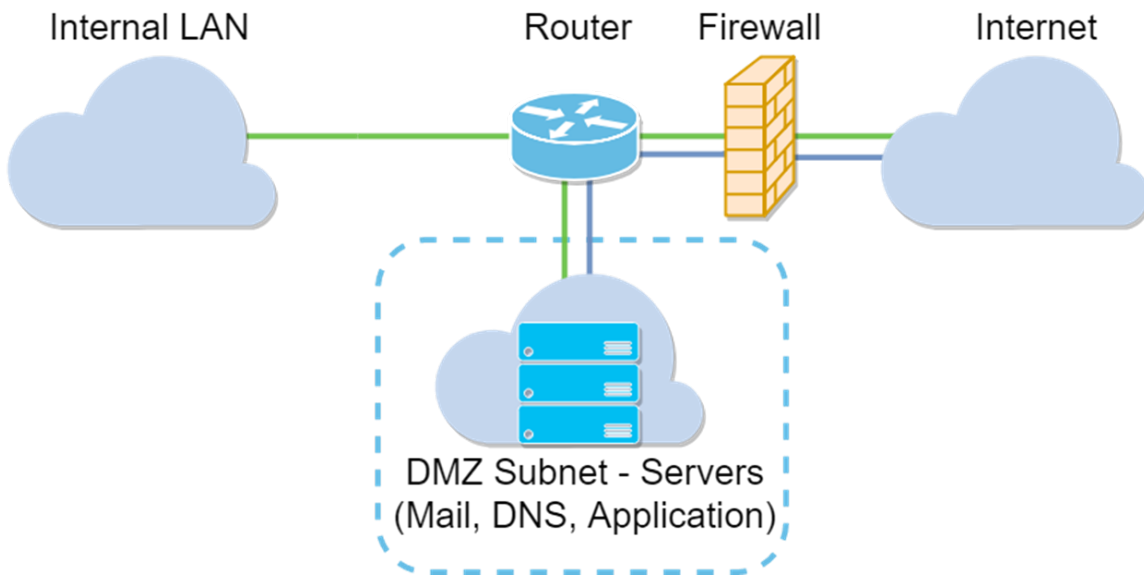
(LAN) ةيحمل ةقطنملا ةكبش نيماأ ءانثأ تنرتنإل ةحوتفم ةكبش يلع عقوم وه DMZ،  
ةلماك ةيغرف ةكبش وأ دحاو فيضم نع ةيسيئرلا ةكبشلا لصف نمضي. ةيامح راج فلخ  
نل DMZ ربع كب صاخلا بيولا عقوم مداخ نوروزي نيذلا صاخشال نا "ةيغرف ةكبش" وأ  
مادختسال نيقتقيرط Cisco مدقت. كب ةصاخلا LAN ةكبش يلا لوصولا نم اونكمتي  
ةيفيكي في امهم ازييمت نالمحت نيئللاو كتكبش في حالسلا نم ةدرجملا ةقطنملا  
لليغشتلا يعضو ني بقرفال زربت ةيئرم عجارم يلي امي في. امهلليغشت

## فيضملا DMZ طمخم



(LAN) ةيحمل ةكبشلا ضرعتت دق، ةفيضملا (DMZ) ةنمآلا ةقطنملا مادختسا دنع: ةطحالم  
ةئيس ةهج لبق نم رطخلل فيضملا ضرعت ام اذا نامآلا قارتخا نم ديزملا ةيلخادلا

## ةيغرفلا ةكبش ل DMZ طمخم



نوع DMZ	المقارنة	تباين
مضيف	يفصل حركة المرور	مضيف واحد، مفتوح بالكامل على الإنترنت
الشبكة الفرعية / النطاق	يفصل حركة المرور	أجهزة وأنواع متعددة، مفتوحة بالكامل للإنترنت. متوفر فقط على أجهزة RV260.

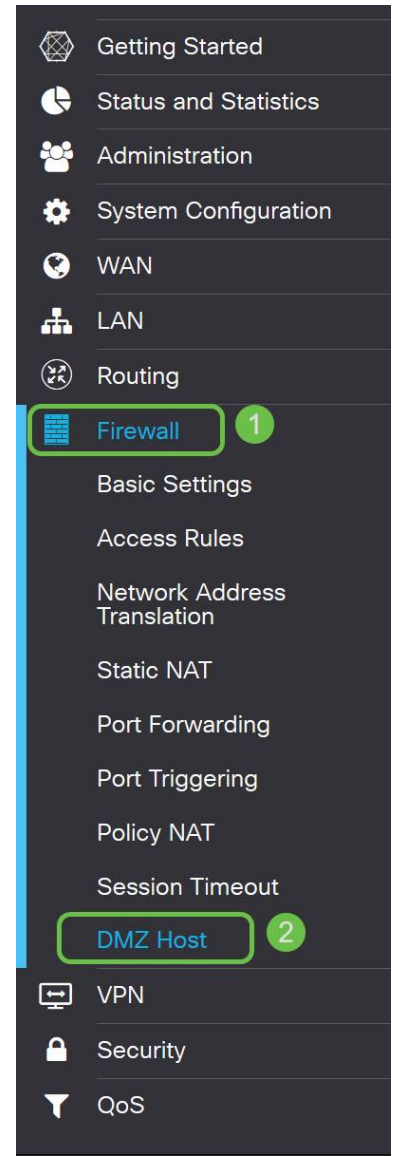
## فيما يتعلق بعنوان IP

تستخدم هذه المقالة مخططات عنوان IP التي تحمل بعض الفروق في استخدامها. عند التخطيط ل DMZ الخاص بك قد تفكر في استخدام عنوان IP خاص أو عام. سيكون عنوان IP الخاص فريدا بالنسبة لك، فقط على شبكة LAN الخاصة بك. سيكون عنوان IP العام فريدا لمؤسستك ويتم تعيينه من قبل موفر خدمة الإنترنت. لشراء عنوان IP عام، ستحتاج إلى الاتصال ب (ISP).

## تكوين مضيف DMZ

تتضمن المعلومات المطلوبة لهذه الطريقة عنوان IP للمضيف المقصود. يمكن أن يكون عنوان IP عاما أو خاصا، لكن يجب أن يكون عنوان IP العام في شبكة فرعية مختلفة عن عنوان IP للشبكات WAN. يتوفر خيار مضيف DMZ على كل من RV160X و RV260X. قم بتكوين مضيف DMZ باتباع الخطوات التالية.

الخطوة 1. بعد تسجيل الدخول إلى جهاز التوجيه، في شريط القائمة الأيسر، انقر فوق جدار الحماية < مضيف DMZ.



الخطوة 2. انقر فوق خانة الاختيار تمكين.



RV160-router5402D9

## DMZ Host

DMZ Host:  Enable

DMZ Host IP Address:  (e.g.: 1.2.3.4)

الخطوة 3. أدخل عنوان IP المعين للمضيف الذي تريد فتحه للوصول إلى شبكة WAN.



RV160-router5402D9

## DMZ Host

DMZ Host:  Enable

DMZ Host IP Address:  (e.g.: 1.2.3.4)

الخطوة 4. عند الانتهاء بالعنونة، انقر فوق الزر تطبيق.

Apply

Cancel

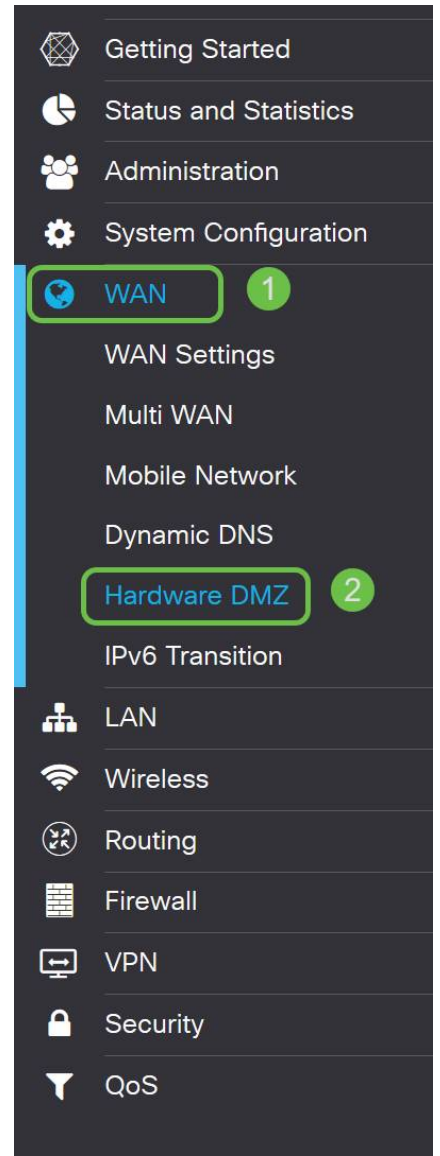
**ملاحظة:** إذا كنت تعمل باستخدام سلسلة RV160X فقط وتريد التخطي إلى تعليمات التحقق من الصحة، [فانقر هنا](#) للانتقال إلى هذا القسم من هذا المستند.

## تكوين DMZ الخاص بالأجهزة

تتطلب هذه الطريقة، المتوفرة للسلسلة RV260X فقط، معلومات عنونة IP مختلفة استنادا إلى الطريقة التي تختارها. وتستخدم كلتا الطريقتين بالفعل الشبكات الفرعية لتعريف المنطقة، علما بأن الفرق يكمن في مدى استخدام الشبكة الفرعية لإنشاء المنطقة المجردة من السلاح. في هذه الحالة، الخيارات هي - الكل أو بعض. تتطلب طريقة الشبكة الفرعية (all) عنوان IP الخاص ب DMZ نفسه، مع قناع الشبكة الفرعية. تشغل هذه الطريقة جميع عناوين IP التي تنتمي إلى هذه الشبكة الفرعية. حيث أن طريقة النطاق (بعض) تسمح لك بتعريف نطاق مستمر من عناوين IP لتكون ضمن المنطقة المنزوعة السلاح.

**ملاحظة:** في كلتا الحالتين، ستحتاج إلى العمل مع مزود خدمة الإنترنت (ISP) لديك لتحديد نظام عنونة IP للشبكة الفرعية.

الخطوة 1. بعد تسجيل الدخول إلى جهاز RV260X، انقر فوق DMZ > WAN الخاص بالأجهزة



**ملاحظة:** يتم أخذ لقطات الشاشة من واجهة مستخدم RV260X. فيما يلي لقطة شاشة لخيارات DMZ الخاصة بالأجهزة التي سيتم عرضها في هذه الصفحة.



## Hardware DMZ

Enable (Change LAN8 to DMZ port)

Subnet

DMZ IP Address:

Subnet Mask:

Range (DMZ & WAN within same subnet)

IP Range:

To

الخطوة 2. طقطقت ال يمكن (تغيير lan8 إلى DMZ ميناء) تدقيق صندوق. هذا يحول الميناء<sup>8</sup> على المسحاج تحديد إلى DMZ فقط "نافذة" إلى خدمات أن يتطلب أمن محسن.

### Hardware DMZ

Enable (Change LAN8 to DMZ port)

Subnet


DMZ IP Address:

Subnet Mask:

Range (DMZ & WAN within same subnet)

IP Range:  To

الخطوة 3. بعد النقر فوق تمكين رسالة إعلامية يتم عرضها أسفل الخيارات القابلة للتحديد. راجع التفاصيل للنقاط التي قد تؤثر على الشبكة وانقر فوق موافق، أو وافق على خانة الاختيار أعلاه.

 When hardware DMZ is enabled, the dedicated DMZ Port (LAN8) will be:

- \* Disabled as Port Mirror function, if Port Mirror Destination is DMZ Port (LAN > Port Settings);
- \* Removed from LAG Port (LAN > Port Settings);
- \* Removed from Monitoring Port of Port Mirror (LAN > Port Settings);
- \* Changed to "Force Authorized" in Administrative State (LAN > 802.1X Configuration);
- \* Changed to "Excluded" in "Assign VLANs to ports" table (LAN > VLAN Settings).

OK, I agree with the above.

الخطوة 4. تنقسم الخطوة التالية إلى خيارين محتملين، الشبكة الفرعية والنطاق. في المثال التالي، قمنا بتحديد طريقة الشبكة الفرعية.

## Hardware DMZ

Enable (Change LAN8 to DMZ port)

Subnet

DMZ IP Address: 164.33.100.250

Subnet Mask: 255.255.255.248

Range (DMZ & WAN within same subnet)

IP Range:

To

**ملاحظة:** إذا كنت تنوي استخدام طريقة النطاق، فستحتاج بعد ذلك إلى النقر فوق الزر الشعاعي للنطاق، ثم أدخل نطاق عناوين IP التي تم تعيينها بواسطة ISP لديك.

الخطوة 6. انقر تطبيق (في الزاوية العلوية اليمنى) لقبول إعدادات DMZ.

Hardware DMZ

Enable (Change LAN8 to DMZ port)

Subnet

DMZ IP Address: 164.33.100.250

Subnet Mask: 255.255.255.248

Range (DMZ & WAN within same subnet)

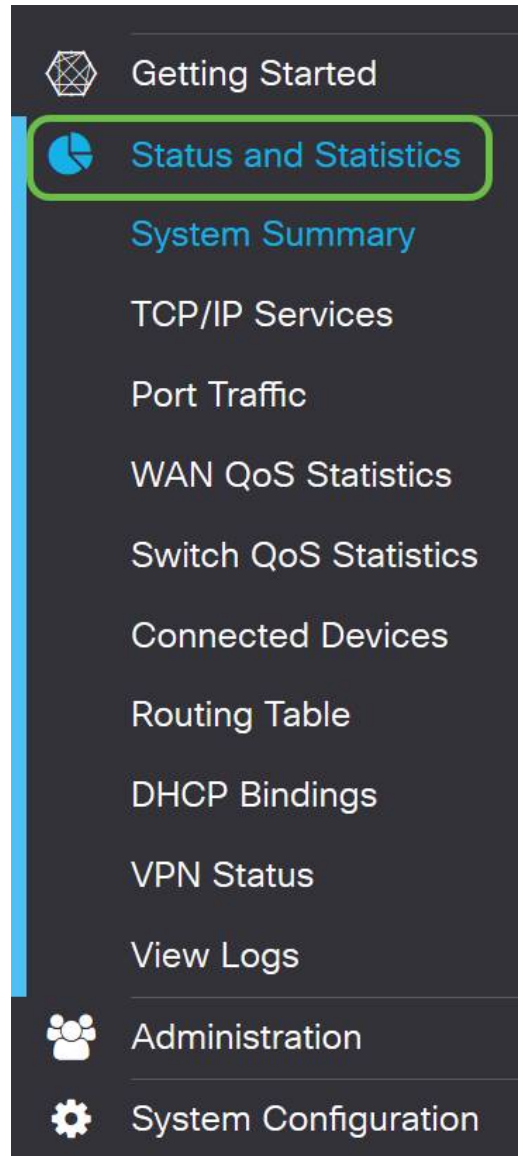
IP Range: To

Apply Cancel

## التأكيد على إعداد DMZ بشكل صحيح

التحقق من تكوين DMZ لقبول حركة المرور من مصادر خارج منطقتة بشكل مناسب، يكفي اختبار الاتصال. بداية، ستتوقف عند واجهة الإدارة للتحقق من حالة المنطقة المنزوعة السلاح.

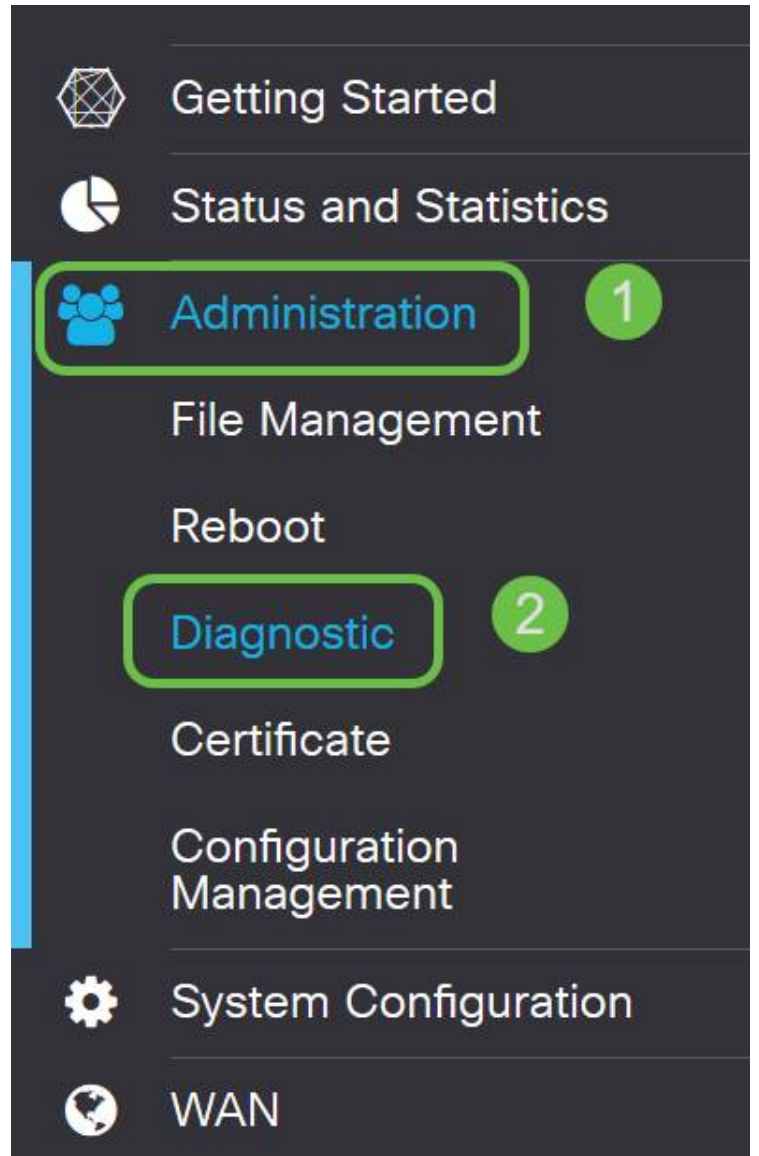
الخطوة 1. للتحقق من تكوين DMZ، انتقل إلى الحالة والإحصائيات، ستقوم الصفحة بتحميل صفحة ملخص النظام تلقائياً. سيقوم المنفذ 8 أو "الشبكة المحلية (8 LAN)" بسرد حالة المنطقة المنزوعة السلاح على أنها متصلة".



يمكننا استخدام ميزة اختبار اتصال ICMP الموثوقة لاختبار ما إذا كان DMZ يعمل كما هو متوقع. تحاول رسالة بروتوكول ICMP أو "ping" فقط طرق باب المنطقة المنزوعة السلاح. إذا ردت المنطقة المنزوعة السلاح بقولها "مرحبا" يتم اختبار الاتصال.

الخطوة 2. للتنقل في المستعرض إلى ميزة اختبار الاتصال، انقر فوق إدارة < تشخيص.





الخطوة 3. دخلت العنوان من ال DMZ وطققت العملية أزيز زر.



إذا نجح إختبار الاتصال، فسترى رسالة مثل الواردة أعلاه. إذا فشل إختبار الاتصال، فهذا يعني أنه لا يمكن الوصول إلى DMZ. تحقق من إعدادات DMZ للتأكد من تكوينها بشكل صحيح.

**القرار**

الآن بعد أن أتمت إعداد DMZ، يجب أن تكون قادرا على بدء الوصول إلى الخدمات من خارج الشبكة المحلية (LAN).

ةمچرتل هذه ل و ح

ةلأل تاي نقتل ن مة و مچم مادختساب دن تسمل اذ ه Cisco ت مچرت  
ملاعلاء نأ عي مچ ي ف ني مدختسمل معد ي وتحم مي دقتل ل ي رش بل او  
امك ة قيق د نوك ت نل ةلأل ة مچرت ل ض ف أن ة ظ حال م ي ج ر ي . ة ص ا خ ل م ه ت غ ل ب  
Cisco ي ل خ ت . ف ر ت ح م مچرت م ا ه م د ق ي ي ت ل ا ة ي ف ا ر ت ح ا ل ا ة مچرت ل ا ع م ل ا ح ل ا و ه  
ي ل ا م ا د ع و ج ر ل ا ب ي ص و ت و ت ا مچرت ل ا ه ذ ه ة ق د ن ع ا ه ت ي ل و ئ س م Cisco  
Systems (ر ف و ت م ط ب ا ر ل ا) ي ل ص أ ل ا ي ز ي ل ج ن ا ل ا دن تسمل ا