

RV340W Dual WAN Gigabit VPN يكلس الل لاصتال عم



عم دق م لا

ةل س لس لا نم اعزج يكل س الل لاصتال عم RV340W Dual WAN Gigabit VPN هجوم دعي ة نورم لاو مادختسالا ةلوه سب مس تي وهف RV340 زارطلل يكل س الل ريظنلا وهو RV34x دوزم هنأل ارظنو. ةريغصلا تاك رشلل امامت ابسانم هل عجي امم، ةناتم لاو قئافلا عادلاو تاق ي ب طتلا يف مكحتلاو بيولا ةيفصت لثم ةيفاضلا نامالا تازيم نم ديدع لاب نألا ةقئاف لاصتال ةينامك RV340W زارطلل رفوي، (IP) تنرتنالا لوكوتورب ردصم يقاوو ةريغصلا بتاكل لل ةيكل سالاو ةيكل س لاصتالو ضيري عي ددرت قاطن تاذو نامالا طاشنلا طبض ةلوه س اضيأ هذه ةديجال نامالا تازيم رفوت. نيديع بل ني فظوم لاو ةكبشلا يلع هب حوم س م لا.

عم RV340W Dual WAN Gigabit VPN هجوم ايازمو تازيم ضرع يلا لاقم لا اذه فدهي يكل س الل لاصتال.

جت ن م لا تازيم

- ةجودزم ةيجراخ وي دار تا يئ او ةعبرأ مادختسالا لال خ نم يكل س الل لاصتال ةينامك لا تاقاطنلا.
- تاق ي ب طتلا تاسايس نم ةعومجم لال خ نم ةكبشلا ني مأتل ق ي ب طتلا يف مكحتلا.
- ةيفصت. لمع لاب ةطبترم لا ريغ وأ ةراضلا بيولا عقاوم نم ةيامحلل بيولا ةيفصت URLs ناو نع راي لم 27 نم رثكأ.
- ةني عم بيو عقاوم يلا لوصولل ديقتل يوتحمل ةيفصت.
- ل قننل اناثأ لماعلل TeleWorker ليمع.
- نمألا لاصتال ني كمت يلع عقاوم يلا عقاوم نم IPsec نامال VPN ةكبش دعاست

ةددعتملا بتاكملاو نيديعبلال نيظوملل

- ريفشتو هترادج تبتأ يذلا (SPI) ةلحال نع ربعملا مزحلا صحفة ةامح رادج عم يوق نامأ ةزهألا
- ةجودزم WAN ةكبش ذفانم
- ليجل مدموم لشف زواجتو ةداعتسال او يطايتحال اءسنل ءارجل ةجودزم USB ذفانم ةلديب ةيساسل لاصتا ةيناكمل ءاربالل ليجل/لثلاثل
- عساو قاطن لعل تافللملا لقن ةيناكمل حيتي امم ءادلل ةقئاف تنرثي تباچيچ ذفانم ننم دختسملل نم ديدعلو
- مادختسال ءلهس بيولا لعل ةمئاق ةدعاسم ءادأو طيسب تبتت
- ةكبش ءرادمعد FindIT

ةمزحلا تايوتحم



ا)



ب)



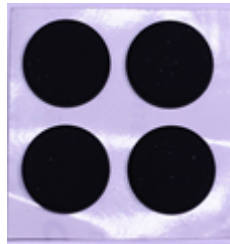
ج)



د)



ه)



و)

يكلسال عم RV340W Dual-WAN Gigabit VPN ءوملا ا)

تنرثي لباك ب)

ةعيرسال ةيادلل ليلد ج)

ةقائل ئيهم د)

مكحت ءدحو لبك ه)

ةيوفر ريساوم 4 و)

تابلطتملل ىندال دحلا

- عقاط لوحم وأ (PoE) تنرثي إكباش ربع عقاطلاب ديوزتلا عي نقت معدب دوزم هجوم وأ لوحم (AC) ددرتملا راي تلل
- بيولا ىلإ دننسملا نيوك تلل Java عتساوب هنيكمت مت بيوضرعتسم

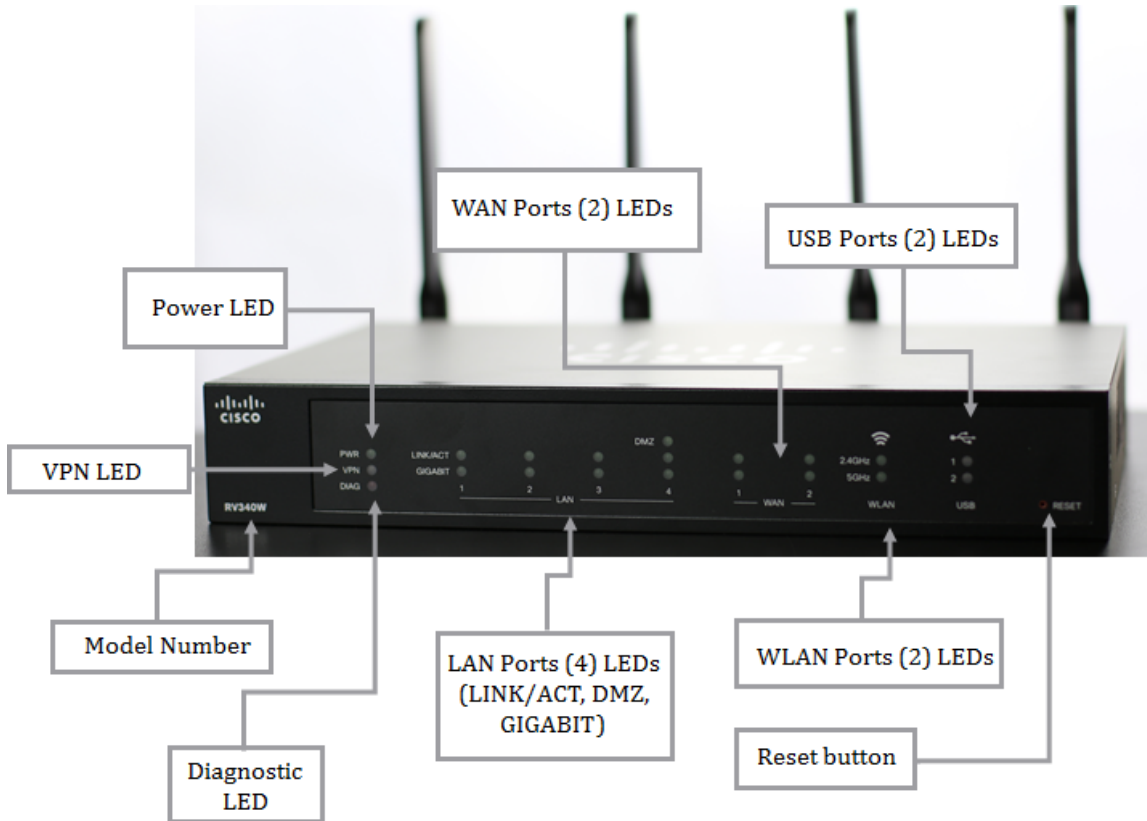
عيضارت فال تاداعإل

cisco	Username
cisco	كلمة المرور
192.168.1.1	عنوان IP لشبكة LAN
192.168.1.1	IP LAN إحتياطي
255.255.255.0	قناع الشبكة الفرعية

جتنملا ضرورع

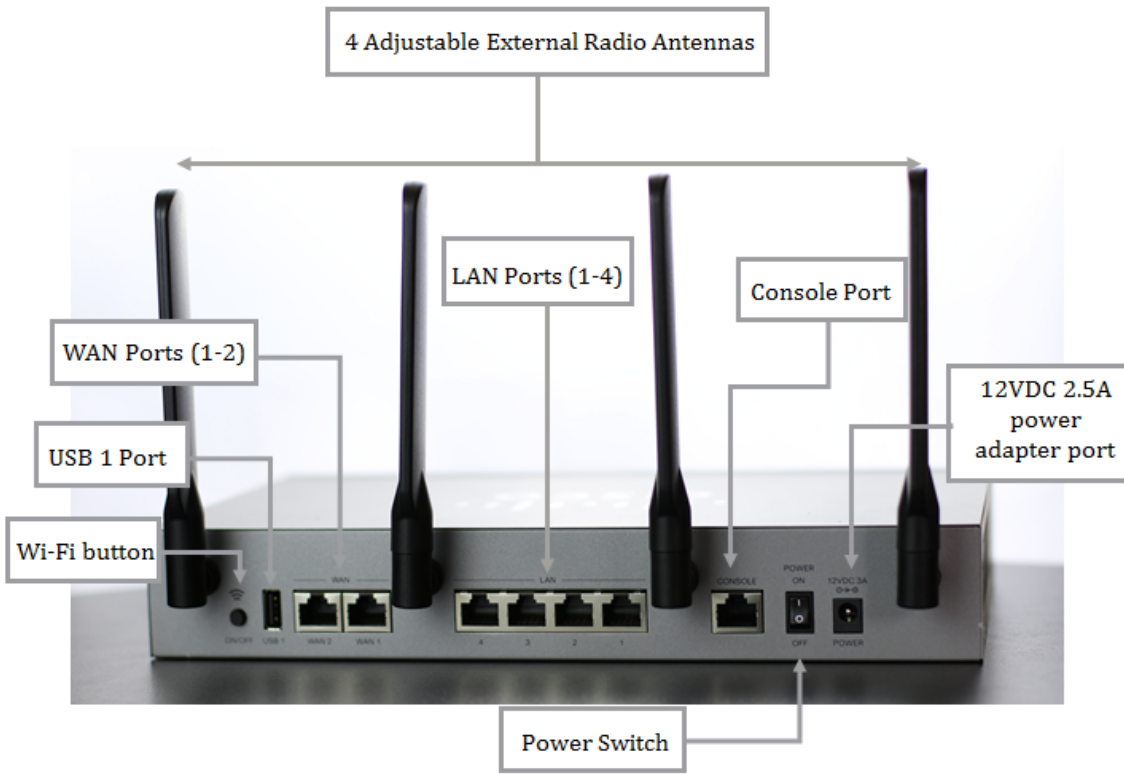
عيمامألا عحوللا رظنم

عكباشلاو عقاطلل LED تارشؤم عدعو طبض اداعإ رزو زارطلا مقرر عي مأمألا عحوللا ضرعت عكباشلاو (LAN) عي لحملا عقطنملا عكباشو تاصيخش تلالو (VPN) عي رهاظلا عصاخلا USB و (WLAN) عي كلساللا عي لحملا عكباشلاو (WAN) عي كلساللا عي لحملا



عي فلخلا عحوللا ضرع

4 ىلإ 1 نم LAN ذفانم و 2 و 1 WAN يذفانم و 1 USB ذفانم و Wi-Fi رز عي فلخلا عحوللا رهظت 4 و 12VDC 2.5A عقاط ئيهم ذفانم و ليغشت فاق يواو ليغشت حات فم و مكحت عدحو ذفانم و طبضلل قلاباق عي جراخ وي دار تايئاوه.



نمّي أال بنأال نم ةأوللا ضرع



USB 2 Port

ةينقتلا لى صافاتلا

ةلألل LED أى باصم

اهي نوكي يتلا ةلألل بسأ زاهألا ةلألى اذله LED رشؤم ري شي

سلوك LED	اسم مؤشّر LED	دالة
أأضر • قيد الإيقاف - لم يتم اكتشاف أي إرتباط	مؤشّر الدوي العلوي LAN1-4	الارتباط/التصرف والسرعة

<ul style="list-style-type: none"> • حجب - تم الكشف عن الارتباط، بيانات Rx/Tx 		
<ul style="list-style-type: none"> • قيد الإيقاف - أخضر • يتم اكتشاف إرتباط بطول 10 أمتار/100 متر أو لا يوجد إرتباط • صلب - تم الكشف عن إرتباط بطول 1000 متر 	مؤشر الدوي السفلي LAN1-4	جيجابت
<ul style="list-style-type: none"> • قيد الإيقاف - تم أخضر • إيقاف تشغيل الجهاز. • صلب - تشغيل وتحميل. • تومض - إقلاع 	بي دبليو آر	القدرة
<ul style="list-style-type: none"> • قيد الإيقاف - تم أخضر • إيقاف تشغيل الجهاز أو تم تعطيل DMZ. • صلب - تم تمكين DMZ. 	DMZ	DMZ
<ul style="list-style-type: none"> • قيد الإيقاف - لم أخضر • يتم تحديد أي طاقة أو نفق VPN أو تم تعطيل جميع أنفاق VPN. • صلب - تم تشغيل نفق VPN واحد على الأقل. • الوميض - بيانات Rx/Tx • صلب - لا توجد كهربان شبكة VPN ممكنة قيد التشغيل. 	مؤشر LED لشبكة VPN	VPN
<ul style="list-style-type: none"> • قيد الإيقاف - لا أحمر • توجد طاقة أو على وشك التمهيد. • تومض بطيء - 	دياغ	تشخيص

<p>يتم ترقية البرامج الثابتة.</p> <ul style="list-style-type: none"> • ميزة الوميض السريع - فشلت عملية ترقية البرنامج الثابت. • صلب - فشل النظام في التمهيد مع صور البرامج الثابتة النشطة وغير النشطة أو في وضع الإنقاذ. 		
<p>أخضر</p> <ul style="list-style-type: none"> • قيد الإيقاف - لم يتم اكتشاف طاقة أو USB أو USB متصل ولكن لم يتم التعرف عليه. • صلب - USB متصل ب ISP و USB متعرف عليه. • الوميض - بيانات Rx/Tx 	<p>USB 1 و USB 2</p>	<p>USB</p>
<p>أخضر</p> <ul style="list-style-type: none"> • قيد الإيقاف - يتم اكتشاف إرتباط بطول 10 أمتار / 100 متر أو لا يوجد إرتباط • صلب - تم الكشف عن إرتباط بطول 1000 متر 	<p>WAN 1 و WAN 2</p>	<p>WAN</p>
<p>أخضر</p> <ul style="list-style-type: none"> • إيقاف تشغيل - عدم البث • صلبة - بيانات Rx/Tx 	<p>2.4 جيجاهرتز و 5 جيجاهرتز</p>	<p>WLAN</p>

ةلصللا تاذا تاىوتحمللا

- [RV34x ةلسلس هجوم ىلع بىولا ةىفصت نىوكت](#)
- [RV34x ةلسلسلا نم هجوم ىلع قىبطللا ىفم كحتلا نىوكت](#)
- [RV34x ةلسلس هجوم ىلع ىوتحمللا ةىفصت نىوكت](#)
- [RV34x ةلسلس هجوم ىلع تنرتنالا لوكوتورب رصم ىقاو نىوكت](#)
- [ةلسلسلا نم هجوم ىلع \(VLAN\) ةىرهاظلا ةىلحمللا ةقطنملا ةكبش تادادعلا نىوكت RV34x](#)
- [RV34x ةلسلسلا نم هجوم ىلع لوادللا ةرادا](#)
- [RV34x ةلسلسلا نم هجوم ىلع ىصىخش ت مىقت عارچا](#)

ةمچرتل هذه لوج

ةللأل تاي نقتل نمة ومة م ادخت ساب دن تسمل اذة Cisco ت مچرت
ملاعلاء انء مچ م ف ن م دخت تسمل معد و ت م م دقت ل ة يرش ب ل و
امك ة ق ق د ن و ك ت ن ل ة ل آل ة مچرت ل ض ف أن ة ظ حال م چ ر ة . ة ص ا خ ل م ه ت غ ل ب
Cisco ي ل خ ت . ف ر ت م م مچرت م ا م د ق ي ي ت ل ا ة ي ف ا ر ت ح ا ل ا ة مچرت ل ا م ل ا ح ل ا و ه
ل ا ا م ا د ا د و چ ر ل ا ب ي ص و ت و ت ا مچرت ل ا ه ذ ه ة ق د ن ع ا ه ت ي ل و ئ س م Cisco
Systems (ر ف و ت م ط ب ا ر ل ا) ي ل ص أ ل ا ي ز ي ل چ ن ا ل ا دن تسمل ا