

# نم يققفنللا لاصتالا لوكوتورب مداخ نيوكت تاهجوم ةلسلس ىلع (PPTP) ةطقن ىلا ةطقن Windows ىلع RV325 VPN و RV320

## فدهلا

ةكبش لوكوتورب وه (PPTP) ةطقن ىلا ةطقن نم يققفنللا لاصتالا لوكوتورب  
مداوخ مساب PPTP مداوخ فرعت امك. ةماعلا تاكبشللا نيوب VPN قافنا عاشنال مداختسي  
ىلع PPTP لوكوتورب ليضفت متي. (VPDN) ةيرهاطلا ةصاخلا لاصتالا ةكبش  
ةلومحمللا ةزهجالا ىلع لمعلا ىلع ةردقلا هيدلوعرسا هنال ىرخالا VPN تالوكوتورب  
PPTP مداخ ىلع PPTP قافنا ةرشع يلامجلا نيوكت نمكي

ةطقن نم يققفنللا لاصتالا لوكوتورب (PPTP) مداخ نيوكت ةيفيك لاقملا اذه حرشي  
VPN RV32x هجوم ةلسلس Windows ىلع (ةطقن ىلا)

## قيبطتللا ةلباقلا ةزهجالا

- ةجودزم WAN ةكبش ب VPN RV320 هجوم
- RV325 Gigabit WAN VPN Router هجوملا

## جماربالا رادصلا

v1.1.0.09

## PPTP مداخ نيوكت

### PPTP IP قاطن

مداخ > VPN رتخاو بيولا نيوكتللا ةدعاسملا ةادالا ىلا لوخدلا ليحستب مق 1. ةوطخلا  
PPTP: مداخ ةحفص حتف متي.

**PPTP Server**

**PPTP IP Range**

Enable

Range Start:

Range End:

---

**PPTP Tunnel Status**

Tunnel(s) Used  Tunnel(s) Available

**Connection Table**

User Name	Remote Address	PPTP IP Address
0 results found!		

RV320 ىل ع PPTP م داخ نى كى م تىل **enable** راي ت خال ا ة ناخ ددح . 2 ة و ط خ ل ا

**PPTP Server**

**PPTP IP Range**

Enable

Range Start:

Range End:

---

**PPTP Tunnel Status**

Tunnel(s) Used  Tunnel(s) Available

**Connection Table**

User Name	Remote Address	PPTP IP Address
0 results found!		

ل ي م ع ل ه ن ي ي ع ت م ت ي ذ ل ا ق ا ط ن ل ل ل و ا ل ا LAN ة ك ب ش ب ص ا خ ل ا IP ن ا و ن ع ل خ د ا . 3 ة و ط خ ل ا  
 PPTP VPN 192.168.1.200. و ه ي ض ا ر ت ف ا ل ا IP ن ا و ن ع . ق ا ط ن ل ا ء د ب ل ق ح ي ف ل و ا ل ا PPTP VPN

PPTP ل ي م ع ر خ آ ل ه ن ي ي ع ت م ت ي ذ ل ا ق ا ط ن ل ل ل و ا ل ا LAN ة ك ب ش ل IP ن ا و ن ع ر خ آ ل خ د ا . 4 ة و ط خ ل ا  
 VPN 192.168.1.204. و ه ي ض ا ر ت ف ا ل ا . ق ا ط ن ل ا ة ي ا ه ن ل ق ح ي ف PPTP VPN

ت ا د ا د ع ا ل ا ظ ف ح ل ظ ف ح ل ي ل ع ر ق ن ا . 5 ة و ط خ ل ا

## PPTP ق ف ن ة ل ا ح

**PPTP Server**

**PPTP IP Range**

Enable

Range Start:

Range End:

---

**PPTP Tunnel Status**

Tunnel(s) Used  Tunnel(s) Available

**Connection Table**

User Name	Remote Address	PPTP IP Address
user_3	192.168.1.100	192.168.1.150

مدخا ة طساوب ايلاح ةمدختسم ل قافنأل ادع لثم ي — ةمدختسم ل (قافنأل) قفنل PPTP.

مدخا نيوكتل ةرفوتم لازت ال يتل قافنأل ادع لثم ي — ةحاتم ل (قافنأل) قفنل PPTP.

لودج يف لاصتا دادع نم نكمت نأ لبق ني مدختسم ةفاضا لجاتحت :**ةظحالم**  
**قراداولمعتسم** ةلاقم ل، لمعتسم لكشي نأ فيك لىل ةمولعم ريثك ل تلحأ. لاصتال  
[serj](#) **ديدخت جاحسم RV325 VPN و RV320 لىل ليكشت لاجم**.

**PPTP Server**

**PPTP IP Range**

Enable

Range Start:

Range End:

---

**PPTP Tunnel Status**

Tunnel(s) Used  Tunnel(s) Available

**Connection Table**

User Name	Remote Address	PPTP IP Address
user_3	192.168.1.100	192.168.1.150

ءالم نع تامولعم ضرعت طقف ةعارقل ةمئاق يه تالاصتال ةمئاق — لاصتال لودج  
 WAN ةكبشل IP ناووعو، PPTP VPN ليمعل مدختسم ل مسا ةمئاق ل ضرعت  
 PPTP مدخ موقوي يذال PPTP ب صاخل IP ناووعو PPTP VPN ليمعل ب صاخل ةديعب ل  
 لىل PPTP VPN لاصتا نيوكتل لجاتحت نأ. لاصتال دن لىل هنيعب



## View your basic network information and set up connections

See full map

(This computer) — Work network — Internet

View your active networks — Connect or disconnect

Work network

Access type: Internet  
Connections: Wireless Network Connection (Secure)

Change your networking settings

- Set up a new connection or network**  
Set up a wireless, broadband, dial-up, ad hoc, or VPN connection; or set up a router or access point.
- Connect to a network  
Connect or reconnect to a wireless, wired, dial-up, or VPN network connection.
- Choose homegroup and sharing options  
Access files and printers located on other network computers, or change sharing settings.
- Troubleshoot problems  
Diagnose and repair network problems, or get troubleshooting information.

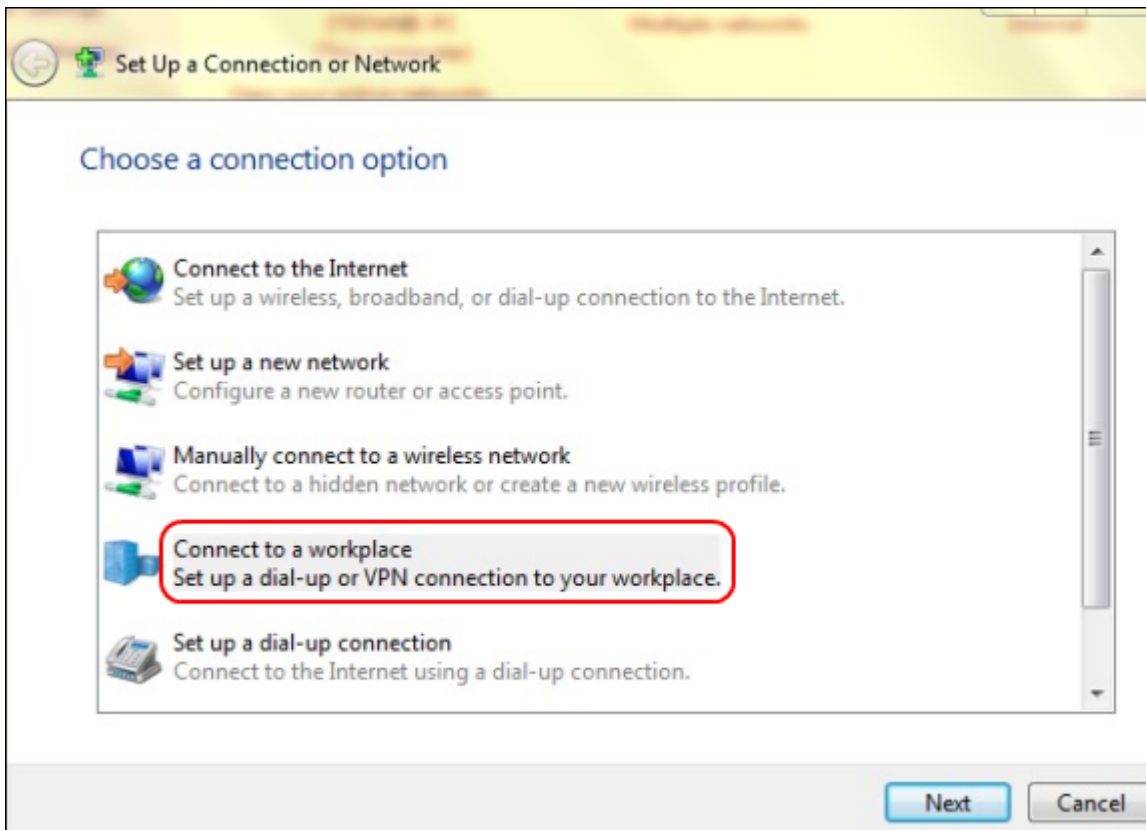
ةكبش وأ ديدج لاصتا عاشنإل ةديج ةكبش وأ ديدج لي صوت دادعإ يلع رقنا 2. ةوطخلا ةكبش وأ لي صوت دادعإ ةذفان رهطت. ةديج

### Set Up a Connection or Network

#### Choose a connection option

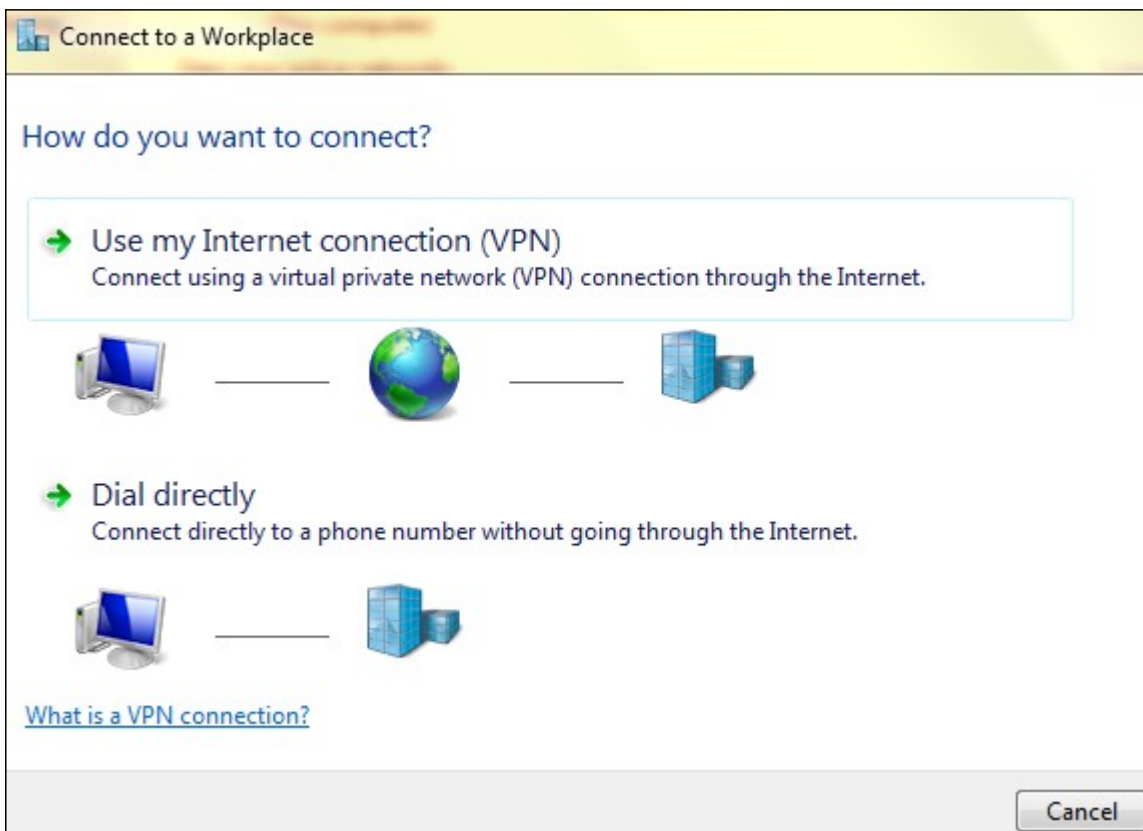
- Connect to the Internet**  
Set up a wireless, broadband, or dial-up connection to the Internet.
- Set up a new network**  
Configure a new router or access point.
- Manually connect to a wireless network**  
Connect to a hidden network or create a new wireless profile.
- Connect to a workplace**  
Set up a dial-up or VPN connection to your workplace.
- Set up a dial-up connection**  
Connect to the Internet using a dial-up connection.

Next Cancel

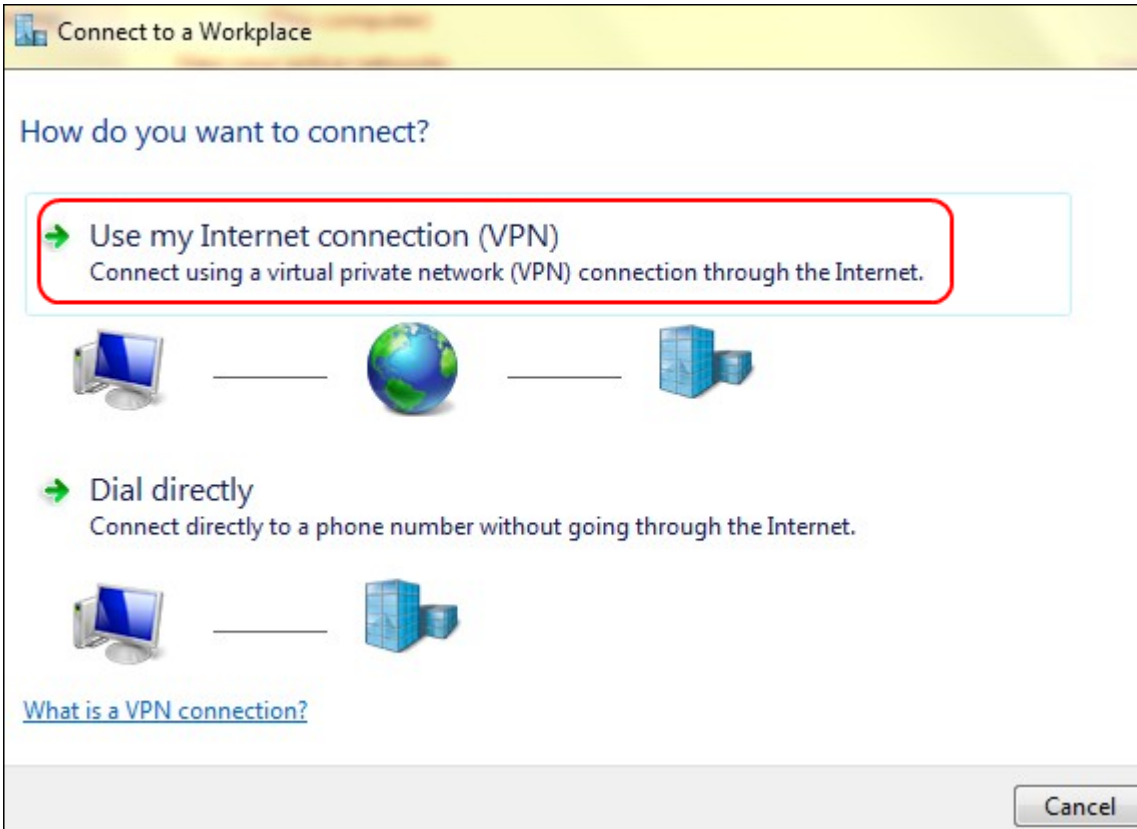


لمعملنا كمن لاصتال لمع حاسمب لاصتال قوف رونا 3 ةوطخلا

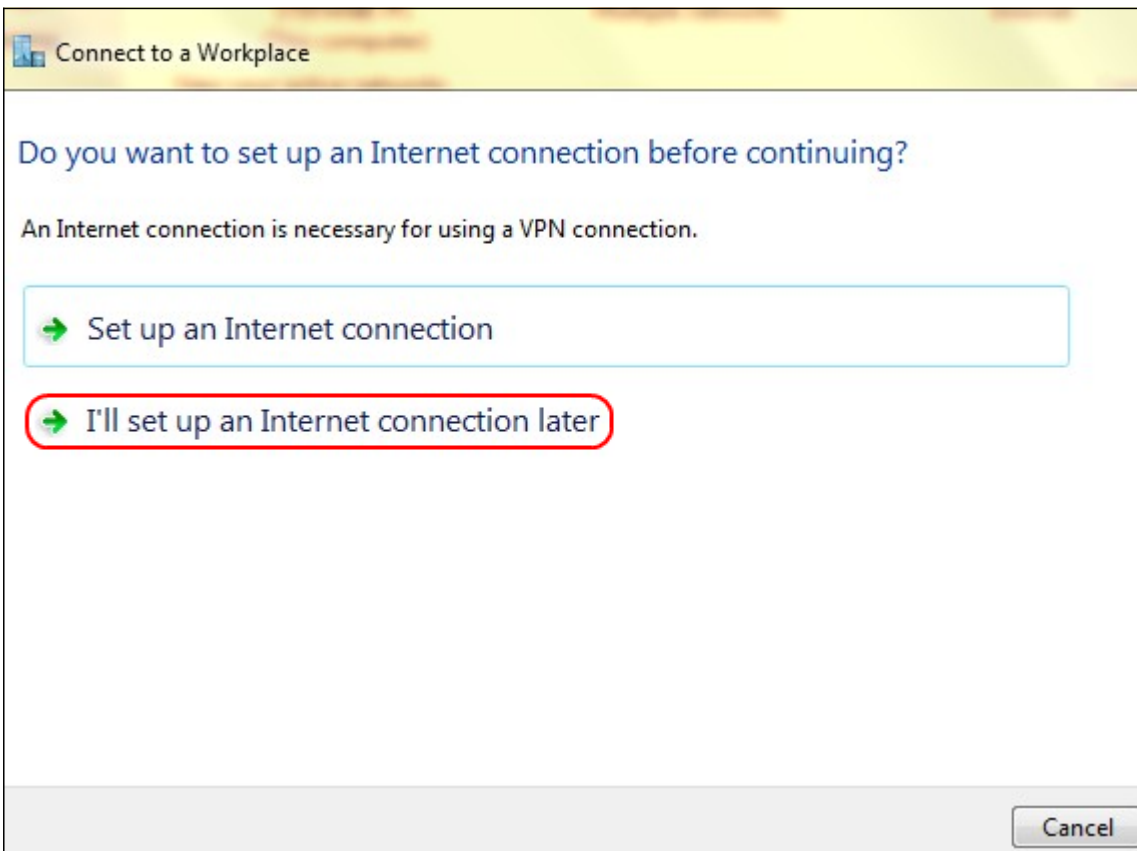
لمع حاسمب لاصتال ةذفان رهظت ةعباتملل يلاتال قوف رونا 4 ةوطخلا







تنترن إال لاصتا مادختس ال (VPN) تنترن إال لاصتا مادختس ال ع رونا 5 ة وطلخا.



تنترن إال لاصتا ني وكتل اقحال تنترن إال لاصتا دادع اب موقاس قوف رونا 6 ة وطلخا اقحال.

← Connect to a Workplace

Type the Internet address to connect to

Your network administrator can give you this address.

Internet address: 192.168.1.1

Destination name: VPN Connection 2

Use a smart card

Remember my credentials

Allow other people to use this connection  
This option allows anyone with access to this computer to use this connection.

Create Cancel

لإجراء اتصال عن بعد إلى جهاز RV320 من نوع الإنترنت في LAN من نوع LAN من نوع LAN. 7. إدخال

معلومات الاتصال. 8. إدخال معلومات الاتصال.

9. إدخال معلومات الاتصال.

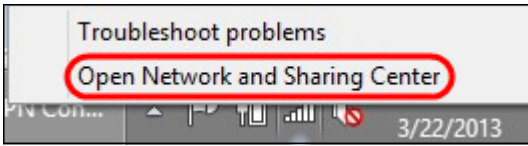
إذا كنت تستخدم Windows 8، فستحتاج إلى إدخال اسم المستخدم وكلمة المرور. إذا كنت تستخدم Windows 7، فستحتاج إلى إدخال اسم المستخدم وكلمة المرور. هـ. ف. و. هـ.



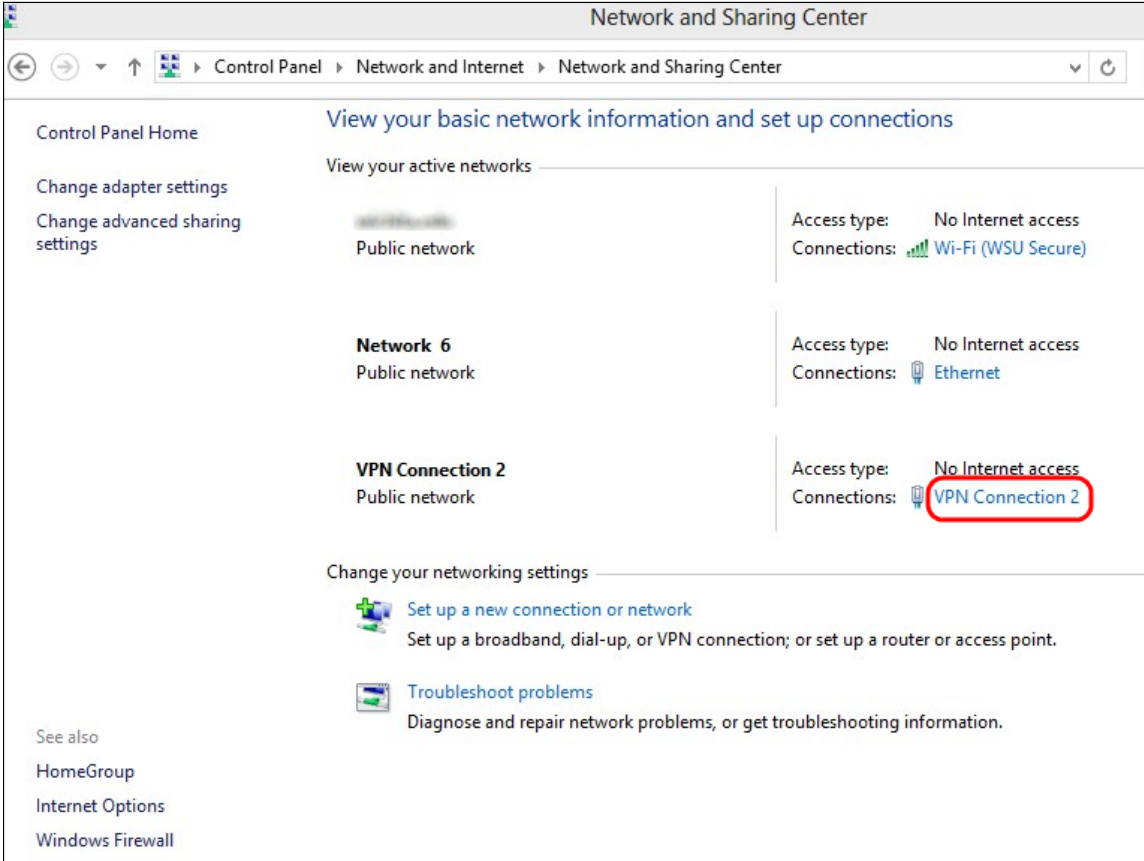
10. إدخال معلومات الاتصال. 10. إدخال معلومات الاتصال. 10. إدخال معلومات الاتصال.



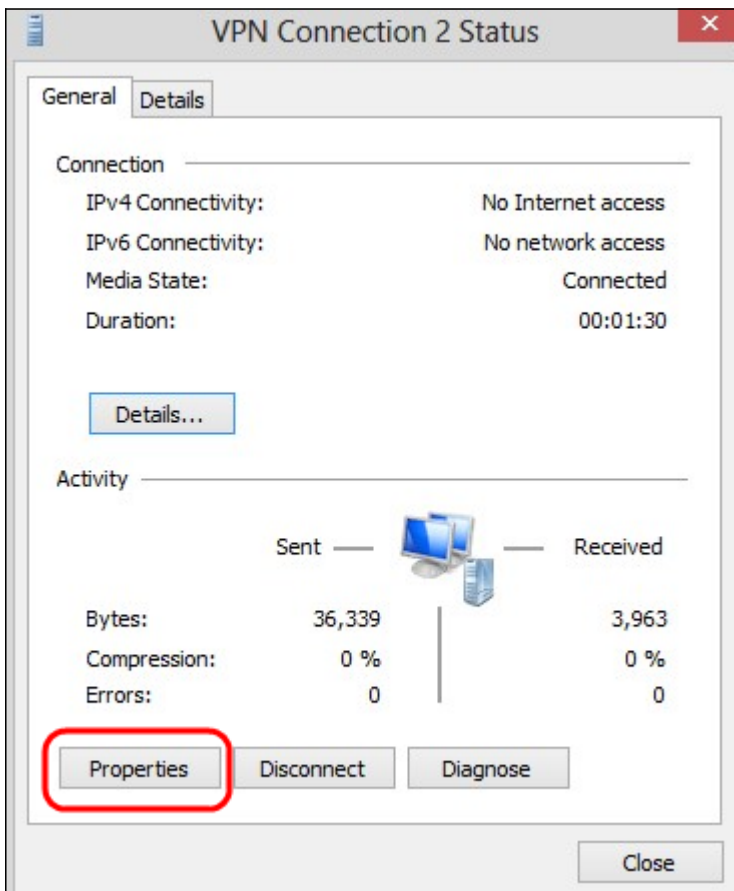
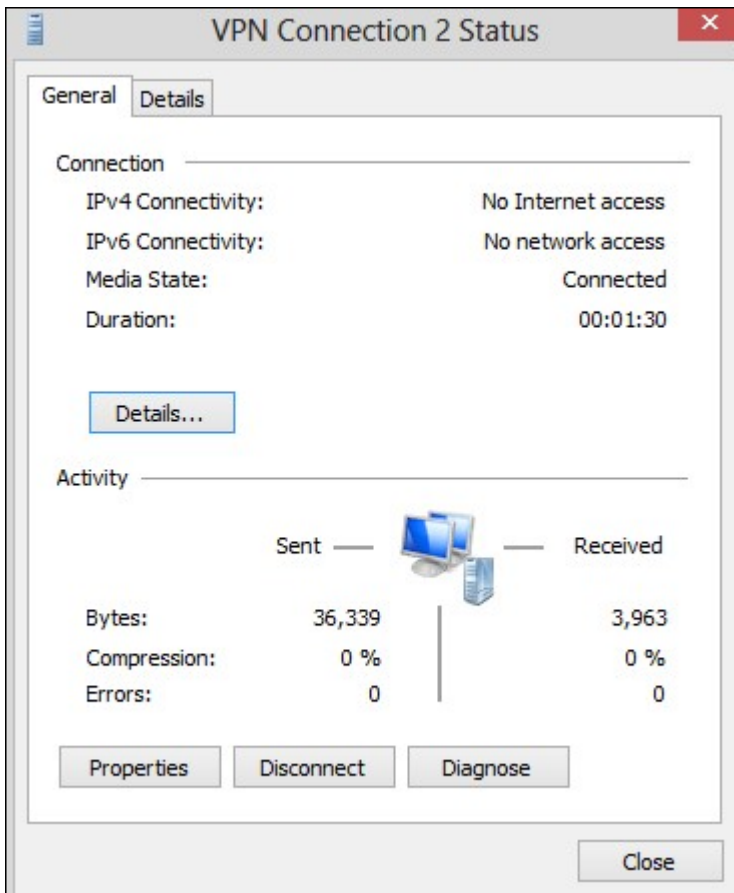




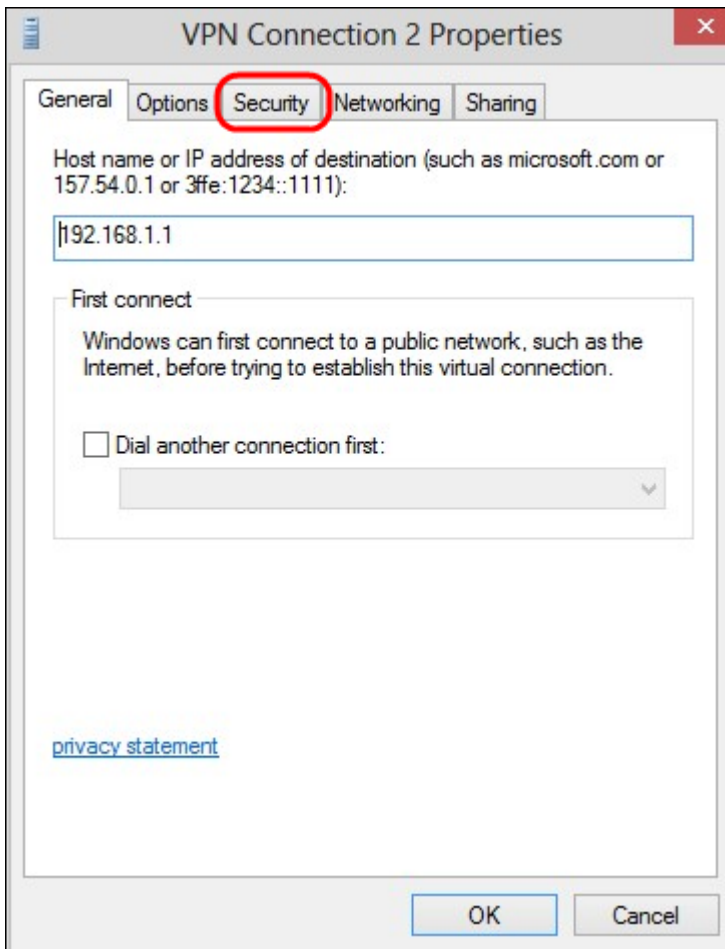
قوف رقنا و ماهم لاطيرش يف ةكبش ل زمر لىل ع نميال سوام ل رزب رقنا 15 ةوطخل  
ةكراشمل و تالكبش ل ل زكرم حتف



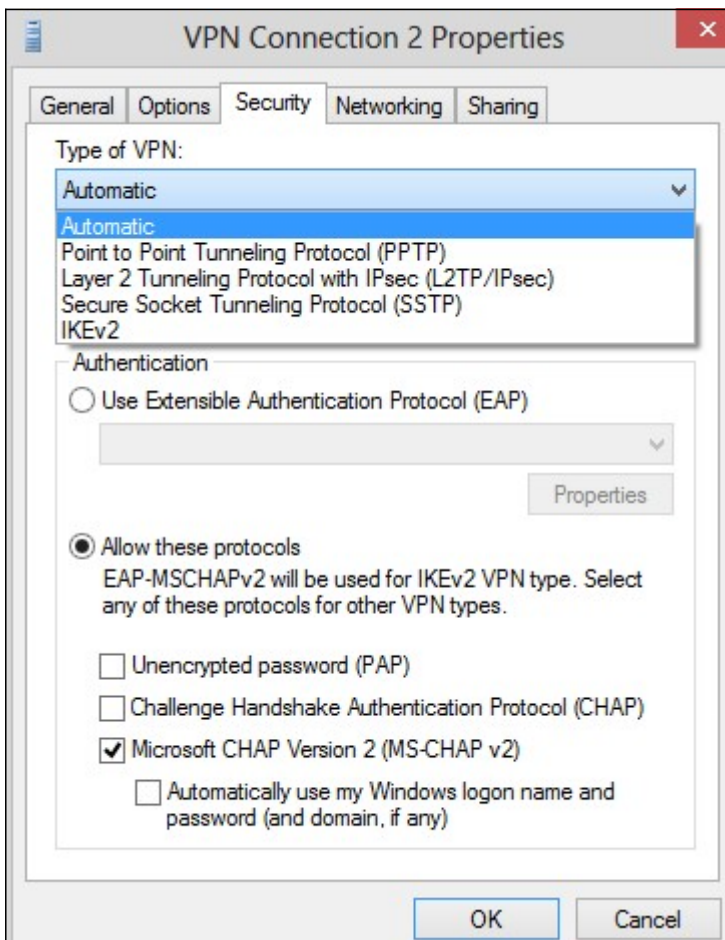
ةلحل ةذفان رهظي . ددحمل VPN لاصتا لىل ع رقنا 16 ةوطخل



VPN: هج و صئ اصخ ةذف ان رهظي . صئ اصخ قوف رقنا . 17 ةوطخلا



ةذفانلا ىلعأ يف ني مأتلا ةحفص رتخأ. 18 ةوطخلا



ل دس نم VPN ل ا عون ل نم (PPTP) لوكوتورب tunneling ةطقن ل ةطقن ترتخأ 19. ةوطخل ا ةمئاق.

مئاق ي ف دي دجل ل ل لصوت ل ل فيضي . دادع ا ةي لم ع ل ا ظ فحي ن ا ok ت ق ط ق ط . 20. ةوطخل ا PPTP م داخ ة ح ف ص نم ل اص ت ل ا

**PPTP Server**

**PPTP IP Range**

Enable

Range Start:

Range End:

---

**PPTP Tunnel Status**

Tunnel(s) Used  Tunnel(s) Available

**Connection Table**

User Name	Remote Address	PPTP IP Address
user_3	192.168.1.100	192.168.1.150

ةمچرتل هذه ل و ح

ةلأل تاي نقتل ن م ة و مچ م ادخت ساب دن تسم ل ا ذه Cisco ت مچرت  
م ل ا ل ا ا ن ا ع مچ ي ف ن م دخت س م ل ل م عد ي و ت م م م دقت ل ة يرش ب ل و  
امك ة ق ي ق د ن و ك ت ن ل ة ل ا ة مچرت ل ض ف ا ن ا ة ظ ح ال م ي ج ر ي . ة ص ا خ ل ا م ه ت غ ل ب  
Cisco ي ل خ ت . ف ر ت م م مچرت م ا ه م د ق ي ي ت ل ا ة ي ف ا ر ت ح ال ا ة مچرت ل ا ع م ل ا ح ل ا و ه  
ي ل ا م ا د ا د ع و ج ر ل ا ب ي ص و ت و ت ا مچرت ل ا هذه ة ق د ن ع ا ه ت ي ل و ئ س م Cisco  
Systems (ر ف و ت م ط ب ا ر ل ا) ي ل ص ا ل ا ي ز ي ل ج ن ا ل ا دن ت س م ل ا