

نام أال حئاصنو و VLAN ةكبش تاسرامم لئض فأ Cisco Business تاهجومل

فدهلأ

حئاصنو تاسرامم لئض فأ ذئفنت تاوطخو مئهافملا حئضوت وه ةلاقملا هذو نم فدهلأو Cisco Business ةزهجأ لئع VLAN تاكبش نئوكت دنع نام أال

تائوت حمل لودج

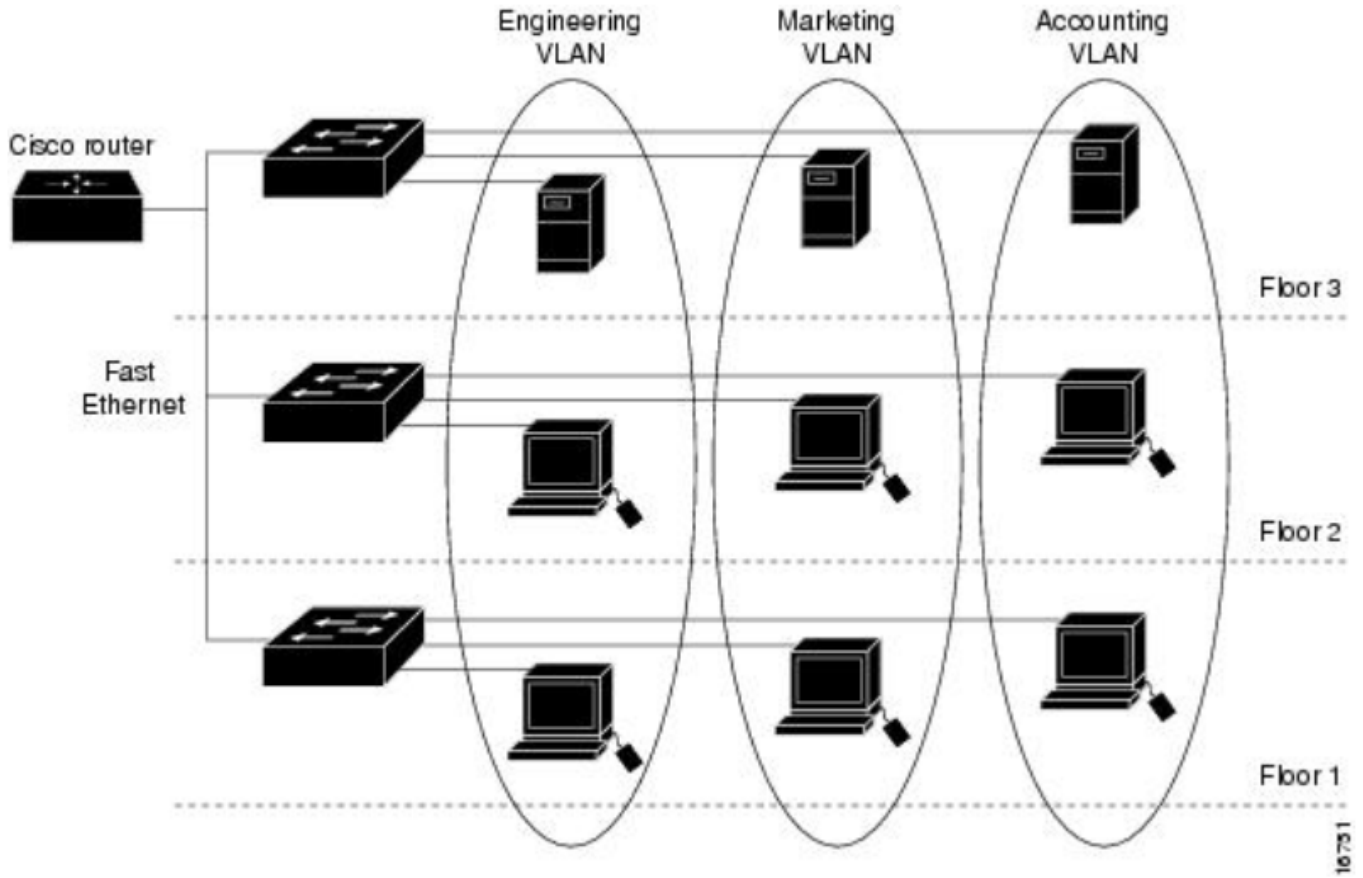
- [بئوئلل ةعئرسلا تادرفملا لئض عب](#)
- [ذفانم نئوكت ذفنملا نئئع تائسأ VLAN ةكبش ذفنم نئئع ت - #1 ةسرامم لئض فأ](#)
[قررتملا ةلئسأ لئصتال طوطخ ذفانم نئوكت لئصولا](#)
- [ئمذختسملا رئغو 1 مقر VLAN ةكبش لئضارتفالا ذفانملا - #2 ةسرامم لئض فأ](#)
[قررتملا ةلئسأ لئصتال](#)
- [ئمذختسملا رئغو ذفانملا لئض "ةئئم ةئاهن" VLAN ةكبش عاشنلا - #3 ةسرامم لئض فأ](#)
- [VLAN ةكبش لئع \(IP\) تنرتنالا لئوكتورب فتاوه - #4 ةسرامم لئض فأ](#)
- [VLAN تاكبش نئب هئجوتلا - #5 ةسرامم لئض فأ](#)

ةمدقملا

نمو؟ تقول س فن ئف اه نام لئع طاफल عم ةءافك رثكأ ك تك رش ةكبش لئع ئف بئرت له (VLANs) ةئره اظلال ةئل حمل ةقطنملا تاكبش دادع ك لذب مائقلا اب نكمئ ئتلا قرطال نئب حئحص لكشب

ةزهجأو مداوخل او لمعلا تاطحم نم ةئقطنم ةعومجم ئه (VLAN) ةئره اظلال ةئل حمل ةكبشلا نم مغرلا لئع اه سفن (LAN) ةئل حمل ةقطنملا ةكبش لئع ةدوجوم اهنا و دبئ ئتلا ةكبشلا رورم ةك رل اه سفن VLAN تاكبش لئع ةدوجوملا ةزهجال حئتت، راصتخاب، ئف ارغل اه عئزوت انام رثكأ ةلصفنم نوكت نا ةزهجال نئب تانائبال

لك ئف دئوئ. ةبساحملا و قئوس تلالاو ةس دنهلا مسق كئدل نوكئ دق، لائتملا لئبس لئع تامول عمل لئل لئصولل ةجاحب نولازئ ال مهنكل، ئنئملا نم ةفلتخم قباوط ئف لامع مسق ةكبشلا تامدخو قئائثولا ةكراشم لئسأ رما وهو. مهب صاخلا مسقلا لئخاد اهغالباو



ذخنا ةكبشلا نامأ يلع ظافحلل تاسرامملا لضفأ مادختساب VLAN تاكبش دادع! بجي
 !كلذ يلع مدنن نل . VLAN تاكبش دادع! دنع ةيلالتل ةيكلذلا تارايلال

قيبطتلل ةلباقلا ةزهجالا

- زارطلا RV042
- زارطلا RV110W
- زارطلا RV130
- زارطلا RV132
- زارطلا RV134W
- زارطلا RV160W
- زارطلا RV215W
- زارطلا RV260
- زارطلا RV260p
- زارطلا RV260W
- RV320
- RV325
- RV340
- RV340W
- RV345
- زارطلا RV345P

لصي ام لمحت نا نكمي RV260 وأ RV160 ةلسلسلا نم تاهجوملا نأ ةفرعمب امتهم نوكت دق
 ام لمحت نا RV34x ةلسلسلا تاهجومل نكمي امنيب ، (VLANs) ةيرهاظ ةيلحم ةكبش 16 لىل
 اذا . VLAN تاكبش 7 لىل لصي ام RV320 معدني . (VLAN) ةيرهاظ ةيلحم ةكبش 32 لىل لصي
 نم ققحتف ، اهلحم كب صاخلا هجوملل نكمي يتل VLAN تاكبش ددع ةفرعم في بغرت تنك
 لخدأو معدلا ددح . [بيولاليل Cisco عقوم](#) لىل كيدل ددحمال جذومللاب ةصاخلا تانايلال ةقرو
 زارطلا مقرو تانايلال ةقرو نع شحبلاب ةطاسبب مق وأ زارطلا مقرو

ي بوي نلل ة عي رس ل ا ت ادرف م ل ا ض ع ب

ة راش ا ل ا م ت ت ا م ا ب ل ا غ . ط ق ف ة د ح ا و VLAN ة ك ب ش ل ت ا ن ا ي ب ل ا ر و ر م ة ك ر ح ل م ح ي ذ ف ن م : ذ ف ن م ذ ف ن م ط ق ف ة د ح ا و VLAN ة ك ب ش د و ج و ل ا ر ظ ن ، ز ي ي م ت ت ا م ا ل ع ا ل ب ذ ف ن م ا ه ن ا ي ل ع ل و ص و ل ا ذ ف ا ن م ي ل ا ز ي ي م ت ت ا م ا ل ع ن و د ب ت ا ن ا ي ب ل ا ر و ر م ة ك ر ح ر ي ر م ت ن ك م ي و ذ ف ن م ل ا ك ل ذ ي ل ع

ة د ح ا و VLAN ة ك ب ش ن م ر ث ك ا ل ت ا ن ا ي ب ل ا ر و ر م ة ك ر ح ل م ح ي ل و ح م ي ل ع ذ ف ن م : ل ا ص ت ا ل ا ط خ ذ ف ن م د ح ا و ن م ر ث ك ا ل ك ا ن ه ن ا ل ز ي ي م ت ت ا م ا ل ع ت ا ذ ذ ف ا ن م ك ل ا ص ت ا ل ا ط و ط خ ذ ف ا ن م ي ل ا ر ا ش ي ا م ا ب ل ا غ . ت د د ح ن و ك ي ن ا ا ج ا ت ح ي VLAN د ح ا و ا د ع ا م ل ك ل ر و ر م ة ك ر ح و ا ن ي م ن ا ي ل ع VLAN

ا ل ن ا ر و ر م ة ك ر ح ي ا . ة ق ا ط ب م ل ت س ي ا ل ن ا ا ن ي م ة ط ن ش ي ف VLAN د ح ا و ل ا : ي ع ي ب ط ي ل ه ا VLAN ن ا ج ا ت ح ي ة ط ن ش ن م ب ن ا ج ا ل ك ن ا ب ب س ل ا و ه ا ذ ه . ي ع ي ب ط ي ل ه ا VLAN ل ا ي ل ا ة ق ا ط ب ي ق ل ت ي ح ي ح ص ن ا ك م ل ا ي ل ا ب ه ذ ي ن ل ر و ر م ة ك ر ح و ا ي ع ي ب ط ي ل ه ا VLAN ه س ف ن ل ا ي ق ل ت ي ن ا د ك ا ت ي

VLAN ة ك ب ش ذ ف ن م ن ي ي ع ت - #1 ة س ر ا م م ل ص ف ا

ذ ف ن م ل ا ن ي ي ع ت ت ا ي س ا س ا

- ل ا ص ت ا ط خ ذ ف ن م و ا ل و ص و ذ ف ن م ه ن ا ي ل ع LAN ة ك ب ش ذ ف ن م ل ك ن ي ي ع ت ن ك م ي
- ل ا ص ت ا ل ا ط خ ي ل ع ا ه د ي ر ت ا ل ي ت ل a VLAN ت ا ك ب ش د ا ع ب ت س ا ب ح ي
- ا ن ي م د ح ا و ن م ر ث ك ا ي ف ت ع و ت ن ك ع ي ط ت س ي VLAN

ل و ص و ل ا ذ ف ا ن م ن ي و ك ت

- LAN ة ك ب ش ذ ف ن م ي ل ع ة د ح ا و VLAN ة ك ب ش ص ي ص خ ت م ت
- *untagged* ن و ن ع م ت ن ك ي غ ب ن ي ا ن ي م ا ذ ه ت ن ي ع ن و ك ي ن ا VLAN ل ا
- ا ن ي م ن ا ل ت د ع ب ت س ا ت ن ك ي غ ب ن ي VLANs ر خ ا ل ك

ت ا ف ر ع م د د ح . VLAN ت ا د ا د ع | > LAN ة ك ب ش ي ل ا ل ق ت ن ا ، ح ي ح ص ل ك ش ب ت ا د ا د ع ا ل ا ه ذ ه ن ي ي ع ت ل LAN ة ك ب ش ت ا ه ج ا و ن م ي ا ل ة ل د س ن م ل ا ة م ئ ا ق ل ا د د ح . ر ي ر ح ت ل ا ة ن و ق ي ا ي ل ع ر ق ن ا و VLAN ت ا ك ب ش ق ب ط ي ة ق ط ق ط . VLAN ة ك ب ش م ي ل ع ت ر ي ر ح ت ل ة ج ر د م ل a VLAN ت ا ك ب ش ل

ا ه ب ص ا خ ل a LAN ة ك ب ش ذ ف ن م ن ي ي ع ت م ت VLAN ة ك ب ش ل ك ل ل ا ث م ل ا ا ذ ه ن م ق ق ح ت

The screenshot displays the 'VLAN Settings' page on a Cisco RV260W router. The left sidebar shows the navigation menu with 'LAN' (1) and 'VLAN Settings' (2) highlighted. The main content area shows a table of VLANs:

| VLAN ID | Name | Status | Enabled | IP Address | Subnet | DHCP Server | Ports |
|---------|---------|---------|---------|----------------|---------------|--|-------------------------------|
| 1 | Default | Enabled | Enabled | 192.168.1.1/24 | 255.255.255.0 | DHCP Server: 192.168.1.100-192.168.1.149 | fec0::1/64 DHCP Disabled |
| 200 | Test | Enabled | Enabled | 192.168.2.1/24 | 255.255.255.0 | DHCP Disabled | fec0:1::1/64 DHCP Disabled |

Below the table is the 'Assign VLANs to ports' section, which is a table with columns for VLAN ID and LAN1 through LAN8. Callout 4 points to the edit icon for this table. Callout 5 points to the 'Tagged' dropdown menu for LAN1. Callout 6 points to the 'Apply' button at the top right of the settings page.

تاراڭخال رهظت دق RV260W هجوم نم هذه (GUI) ةيوسرلا مدختسمل ةهجاو ةروص طاقتال مت لازتخا متي RV34x ةلسلسلا ي، لاثملا ليبس يلع. اليلق ةفلتخم كب ةصاخلا لازت الو. طقف لوألا فرحلا ل زيمم و، ةدعبتسم، زيمت تامالع اهل سيل يتلا تايستلا يه امك ةيلمعلا

VLANs to Port Table



VLAN ID LAN1 LAN2 LAN3 LAN4

1

U ▼

U ▼

U ▼

U ▼

U : Untagged, T : Tagged, E : Excluded

لاصتالا طوطخ ذفانم نيوكت

- دحاو LAN ةكبش ذفانم كراشت رثكأ أو VLAN اتكباش
- *untagged* تنونع تنك عيطتسي VLANs نم دحاو
- *tagged* ءانيم ةطنشلا نم عزج نوكي نأ VLANs ةيقب ةنونع يغبني
- ءانيم نأ ل تيئثتسا تزيم تنك يغبني ءانيم ةطنشلا نم عزج سيل نأ VLANs ل

رصانعلا هذه نييعتل. ءانيم ةطنش يلعل لك نوكي نأ فلتخم VLANs نم لاثم اذه يف ترظن ريخت ةنوقيأ يلعل رقنا. ريرحتلا ل اجاتحت يتلا VLAN تالكباش تافرع دح، جحص لكشب تظحال له، ةبسانم لاب. هالعأ ةدراولا تايصوتلا عابتا عم، كاتجايتحال اق فو اهريغت مق. [ل ةسرامم لصفأ](#)، مسق يف رسفي فوس اذه؟ ءانيم lan لك نم تيئثتسا 1 VLAN نأ [VLAN 1 ريصقت](#).

Assign VLANs to ports

2



| <input type="checkbox"/> | VLAN ID | LAN1 | LAN2 | LAN3 | LAN4 |
|-------------------------------------|---------|------------|------------|------------|------------|
| <input checked="" type="checkbox"/> | 1 | Excluded ▼ | Excluded ▼ | Excluded ▼ | Excluded ▼ |
| <input checked="" type="checkbox"/> | 30 | Tagged ▼ | Tagged ▼ | Untagged ▼ | Untagged ▼ |
| <input checked="" type="checkbox"/> | 40 | Tagged ▼ | Untagged ▼ | Tagged ▼ | Untagged ▼ |
| <input checked="" type="checkbox"/> | 50 | Untagged ▼ | Tagged ▼ | Tagged ▼ | Tagged ▼ |

1

3

قررتما ؤلئسألا

ءانئم نأ ىلع ءىحو VLAN لآ وه امدنع VLAN untagged تكرت اذامل

نم ؤرداص رورم ؤكرح تلسرأ ،ذفنم ذفنم ذفنم ذفنم ىلع نىعئ VLAN طقف كانه نأ امب رورم ؤكرح) لورملا ذفنم ىلإ راطلإا لصئ امدنع .تاراطلإا ىلع VLAN ؤمالع ىأ نود ءانئملا VLAN ؤمالع ؤفاضاب لورملا موقئس ،(ؤراو

لأصتا طخ نم ءعزج نوكت امدنع VLAN تاكبش زئئم مئ اذامل

كراشئ VLAN لآ .ءانئم نأ ىلع ئطاخ VLAN ىلإ رمئ نأ رورم ؤكرح لسرئ ال نأ مئ نأ مئ اذئ ؤقشلل ىلإ بهذئ ءئربلل نأ نم ءكأتلل ناوئع ىلإ ؤفاضملا ققشلا ماقرا لثم .ءانئم نأ كرتشملا ىنبملا كلذل لآء ؤحئصلل

ئعئبب ىلهأ VLAN لآ نم ءعزج وه امدنع untagged رورم ؤكرح تكرت اذامل

ئىعئ .ءاتفم one or much ربع رورم ؤكرح untagged لمءئ نأ ؤقئرط ىعئبب ىلهأ VLAN لآ نأ .ئعئبب ىلهأ VLAN لآ ىلإ ءانئم زئئم ؤقاطب ىلع لصئ نأ untagged راطل ىأ ءاتفملا ؤقاطب VLAN لآ ءزئئ ءاتفملا ،ءانئم (tagged) ؤطنش ىعئبب ىلهأ VLAN لآ ىلع راطل كرتئ ءراخ .

ذفنملا كلذل ىلع نوكت ال امدنع VLAN تاكبش ءانئسئ مئ اذامل

ربئعئو .صاخ لكشب ءئرئ لمعئسملا VLAN ل طقف ؤطنش نأ ىلع رورم ؤكرحل ىقبئ اذئ .تاسرامملا لصفأ نم ؤسرامملا هذئ

مقر VLAN ؤكبشل ؤئضارءفالا ذفانملا - #2 ؤسرامم لصفأ ؤمدءئسملا رئغو 1

VLAN ؤكبش كلذل ىف امب ،رئكأ وأ ؤءاو VLAN ؤكبشل ذفانملا عئمء صئصء مزلئ ذفانملا عئمء ىلإ ؤئعملا 1 مقر VLAN ؤكبش عم Cisco Business تاءوم ىتات .ئئلصألا ىضارءفالا لكشب

كئكبش ىف ؤزهءال ؤراءال اهماءءئسئ مئ ىتلل VLAN ؤكبش ىه ؤراءال VLAN ؤكبش نم FindIT أو syslog أو SNMP أو SSH أو Telnet مءءئساب ءعب نع اهءقارم واهئ مءءئل او رورم ؤكرح لصف ىف ؤءئءال نامألا تاسرامم ىءءل لئمئ . 1 VLAN اضا ىله ،اىضارءفا Cisco ضرء ؤراءال 1 VLAN تنأ ، VLANs تنأ لمعئسئ نأ ىصوئ ،كلذل .نئمءءئسملا ؤراءال تاناب طقف .

هنئوكئ مئ IP ناوئع لورملا نوكئ نأ بءئ ،ؤراءال صارءال Cisco لورمب ءعب نع لأصئال نم ىءال VLAN تاكبش ىف نومءءئسملا نكئئ نل .ؤراءالاب ؤصاخلا VLAN ؤكبش ىلع امم ،ؤراءال VLAN ؤكبش ىلإ اهءئءوئ مئ مل ام لورملا ءعب نع لوصول لمع تاسلء ءاشنل طقف ؤرفشملا SSH تاسلء لوبقل لورملا نئوكئ بءئ امك .نامألا نم ؤئفاضل ؤقبط رفوئ ؤئلئل تاطابئرالا قوف رقنا ،ؤوضوملا اذئ لوح تاشقانملا صعب ؤءارقل .ءعب نع ؤراءال بئولل ىلع Cisco عمءءم ؤقوم ىلع

- [#1 ؤراءال \(VLAN\) ؤئرهاظلا ؤئلءملا ؤكبشلا ؤشقانم](#)
- [#2 ؤراءال \(VLAN\) ؤئرهاظلا ؤئلءملا ؤكبشلا ؤشقانم](#)

قررتما ؤلئسألا

ئئلءف لكشب (VLAN 1) ؤئضارءفالا ؤكبشل ؤئءءب ىصوئ ال اذامل

م تي ام ابل اغوري صقتل اوه 1 VLAN فرعت ةي داعملا ةلع افلا تاهجلا نأ يسئزلا ببسل
 تاكبش ي طخت" لال خ نم يرأل VLAN تاكبش يلا لوصولل اهم ادختسإ مه نكمي .هم ادختسإ
 امب لكشي ةلحتنم رورم ةكرح تلسرأ ةي طتسي داعم لع افلا ،نم صتي مسإل نأ امب "VLAN
 VLANs رخأ يلاتلابو ءانيم ةطنش يلا لوصولل نكمي ي 1 VLAN نأ

1؟ VLAN ري صقت يلا ني عي لمعتسم ريغ ءانيم تكرت ان اعيطتسي

اهن ارتقال ذفانملا هذه عي مج ني وكتب ي صوي .كلذ كيلي بجي ال ،ةكبشلا نامأ يلع ظافحلل
 1. ةي ضارتفال VLAN ةكبش فالخب VLAN تاكبش ب

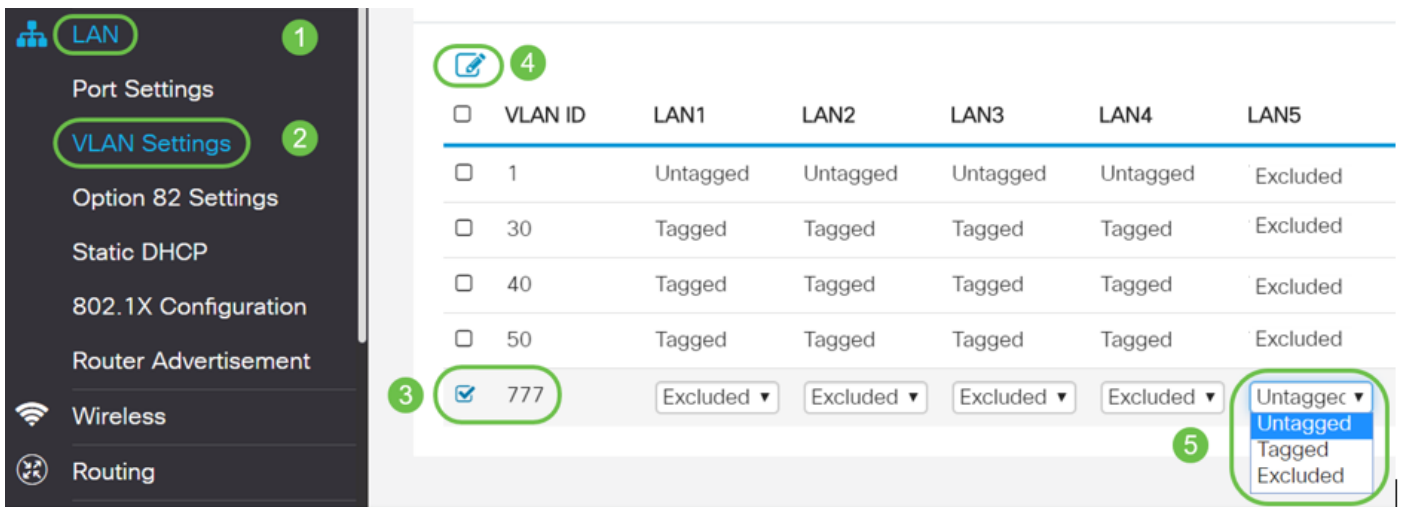
يننكمي اذام .مدختسم ريغ ذفنم يلا جاتنإلاب ةصاخلا VLAN تاكبش نم ي ني عت دي رآ ال
 ل؟ عفأ نأ

مسقلا ي ف ةدراولل تاداشرالا عابتاب "ةمي دتسم ةي اهن تاذ" VLAN ةكبش ءاشنإب ي صوي
 ةلاقملا هذه نم يلاتلا

"ةيم ةي اهن" VLAN ةكبش ءاشنإ - #3 ةسرامم لصفأ ةمدختسملا ريغ ذفانملا

VLAN ةكبش تاداع | > LAN ةكبش يلا لقتنا 1. ةوطخل

ةأدأ أو ،دشحت كترشم ،DHCP يقلت ي ال VLAN اذه نأ نقوي .VLAN ل ل يئوشع مقر ي تترتخأ
 يلع لمعتسم ريغ ءانيم LAN ي ءتعضو .انامأ رثكأ رخأل VLANs يلع اذه ظفاحي .نكمي ةرادإ
 بجي .LAN5 ةكبشلا اهصي صختو 777 VLAN ةكبش ءاشنإ مت ،يلاتلا لثمل ي في .VLAN اذه
 ةمدختسملا ريغ LAN ذفانم عي مج عم كلذب مايقلل



| VLAN ID | LAN1 | LAN2 | LAN3 | LAN4 | LAN5 |
|---|----------|----------|----------|----------|----------|
| <input type="checkbox"/> 1 | Untagged | Untagged | Untagged | Untagged | Excluded |
| <input type="checkbox"/> 30 | Tagged | Tagged | Tagged | Tagged | Excluded |
| <input type="checkbox"/> 40 | Tagged | Tagged | Tagged | Tagged | Excluded |
| <input type="checkbox"/> 50 | Tagged | Tagged | Tagged | Tagged | Excluded |
| <input checked="" type="checkbox"/> 777 | Excluded | Excluded | Excluded | Excluded | Untagged |

ءانيم lan اذه نم تي نثتسا VLANs رخأل نأ تطحال
 اهب تمق ي تلال ني وكتلا تاريغي غت ظفحل قيبطت رزلا يلع رقنا 2. ةوطخل

يلع (IP) تنرتنإل لوكوتورب فتاوه - #4 ةسرامم لصفأ VLAN ةكبش

كتكرش تناك اذإ .(QoS) ةمدخلل ةدوجل ةمراص تابلطتمب ةي وصولل رورملا ةكرح زي متت
 ،اهسفن VLAN ةكبش يلع (IP) تنرتنإل لوكوتورب فتاوهو رتوي بمك ةزهجأ يلع يوتحت
 ،ضراعتلا اذه بنجتل .رخأل زاوجل ءاعارم نود حاتملا ي ددرتلا قاطنلا مادختسإ اهنم لك لواحي
 IP Telephony توص رورم ةكرحل ةلصفنملا VLAN تاكبش مادختسإ ةديجل تاسرامملا نم
 ويديفلا عطاقمو تالاقملا عجار ،ني وكتلا اذه لوح ديزملا ءفرعمل .تانايبال رورم ةكرحو
 ةي لاتلا

- [تأجنت نم مادختساب اهنيوكتو ةيتوصلال VLAN ةكبش دادعإ Cisco: نم ةينقتللا ةثداحمإلإ \(ويديف\) Cisco Small Business](#)
- [SG500 لوجم ىلع ةمدخلال ةدوج مادختساب ةيئاقولتللا ةيتوصلال VLAN ةكبش نيوكت Series](#)
- [200/300 Series ةرادمإل تالوجمإل ىلع ةيتوصلال VLAN ةكبش نيوكت](#)
- [Cisco Tech Talk: SG350 و SG550 تالوجم ىلع ةيئاقولتللا ةيتوصلال VLAN ةكبش نيوكت Series Switches \(ويديف\)](#)

VLAN تالكبش نيوب هيچوتللا - #5 ةسرامم لصفأ

نايحلأا ضعب ينف نكلو، ةلصفنم رورملا ةكرح نوكت نأ نكمي ىتح VLAN تالكبش دادعإ مت هيچوتللا وه اذه. ضعبالاه ضعب نيوب هيچوتللا ىلع ةرداق نوكتل VLAN تالكبش ىلإ جاتحت ربكأب هدادعإب مقف، كتكرشل ةجأح لثم ي اذه ناك اذا. ةداع هب ىصوي الو VLAN تالكبش نيوب رورملا ةكرح دييقت نم دكأت، VLAN تالكبش نيوب هيچوتللا مادختسا دنع. نامألأا نم نكمم ردق ةيسر تامولعم ىلع يوتحت يتلل مداوخلال ىلع، (ACLs) لوصولال ينف مكحتللا مئاق مادختساب

لالخ نم مزحللا ةكرح ينف مكحتللا مزحللا ةيفصتب (ACL) لوصولال ينف مكحتللا مئاق موقت دييقتو، ةكبش ىلإ رورملا ةكرح لوصولال ديحت لالخنم نامألأا مزحللا ةيفصت رفوي. ةكبشاللا مئاق لمعت. ةكبشاللا ةرداغم نم رورملا ةكرح عنمو، ةكبش ىلإ زاوجلأاو مدختسمال لوصولال مدختسمال لحيئت امك، ةمدخلال ضفر تامجهو لاحتناللا ةصرف ليقلت ىلع IP ىلإ لوصولال ةيأماح رادج ربع تقوم يكيما نيولكشب لوصولال ةيناكلما

- [\(ACL\) لوصولال ينف مكحتللا ةمئاق دويق عم RV34x هجوم ىلع VLAN تالكبش نيوب هيچوتللا ةفدهتسمال](#)
- [Cisco Tech Talk: ةلسلسللا نم تالوجمإل ىلع VLAN تالكبش نيوب هيچوتللا نيوكت SG250 Series Switches \(ويديف\)](#)
- [Cisco Tech Talk: RV180 و RV180W ىلع VLAN تالكبش نيوب نيوكتللا \(ويديف\)](#)
- [RV34x ةيحت \(CSCvo92300\) ءاطخأحالصإ\) VLAN تالكبش نيوب لوصولال ديحت](#)

رارقلا

هذه ركذت. ةنمألأا VLAN تالكبش دادعإل تاسرامملا لصفأ ضعب نألأا فرعت، كيدي نيوب وه اه ىلع يوتحت يتللا تالاقملا ضعب هاندأ درت. كتكبش ل VLAN تالكبش نيوكت دنع تاحيملتلا ةلاعفو ةرمثم ةكبش وحن هجوتللا ينف رمتست كلعجتس تازيمللا هذهف. ةوطخب ةوطخ تاداشرا امامت كتكرش مئالت

- [RV260 و RV160 لال ىلع دادعإ ةيلمع VLAN لكشي](#)
- [نم هجوم ىلع \(VLAN\) ةيرهاظلا ةيلجمللا ةقطنملا ةكبش ةصأخلال تادادعإللا نيوكت RV34x ةلسلسللا](#)
- [RV320 و RV325 VPN تاهجوم ىلع VLAN ةيوضع نيوكت](#)
- [RV ةلسلسللا نم هجوم ىلع \(VLAN\) ةيرهاظلا ةيلجمللا ةقطنملا ةكبش ةيوضع نيوكت](#)
- [\(هجاو\) CLI لالخنم SG350X و SX350 لوجم ىلع VLAN ةكبش هجاو IPv4 ناوحن نيوكت \(رمأوالا رطس\)](#)

ةمچرتل هذه لوج

ةللأل تاي نقتل نمة ومة مادختساب دن تسمل اذة Cisco تمةرت
ملاعلاء انء مء مء نمة دختسمل معد و تمة مء دقتل ةر شبل او
امك ةق قء نوك ت نل ةللأل ةمچرت لصف أن ةظحال مء ءرء. ةصاأل مء تءل ب
Cisco ةللخت. فرتمة مچرت مء دقء ةللأل ةل فارتحال ةمچرتل عم لاعل او
ىل إأمءءاد ءوچرلاب ةصوءو تامةرتل هذه ةقء نء اهءل وئس م Cisco
Systems (رفوتم طبارل) ةل صأل ةل ءل ءن إل دن تسمل