

Cisco UCS تباثلا جمانربلا تارادصا نني عت

المحتويات

[المقدمة](#)

[المتطلبات الأساسية](#)

[المتطلبات](#)

[المكونات المستخدمة](#)

[الرسم التخطيطي للشبكة](#)

[الاصطلاحات](#)

[التكوين](#)

[1. معلومات إصدار البرنامج الثابت UCS](#)

[2. حزمة البرنامج الثابت UCS](#)

[3. نظرة عامة على حزمة البرنامج الثابت UCS](#)

[4.1 البرنامج الثابت للربط السني اللغي UCS 6100](#)

[4.2 البرنامج الثابت UCS 2100 - وحدة الإدخال والإخراج النمطية](#)

[4.3 البرنامج الثابت للخوادم النصيلة UCS B Series](#)

[البرامج الثابتة لبطاقات مهائي UCS 4.4](#)

[4.5 البرنامج الثابت لبرنامج UCS Manager](#)

[التحقق من الصحة](#)

[استكشاف الأخطاء وإصلاحها](#)

[معلومات ذات صلة](#)

المقدمة

يشرح هذا المستند كيفية تفسير معلومات إصدار البرنامج الثابت UCS وتحديد مكونات البرنامج الثابت UCS.

يتم تسليم البرنامج الثابت Cisco UCS بهذه الطرق:

- يتم شحن صور UCS كحزمة واحدة أو كصور مكون فردية، تتضمن برنامج UCS Manager و UCS Fabric Interconnect ووحدة الإدخال والإخراج (IO) ووحدة التحكم في إدارة اللوحة الأساسية (BMC) ونظام الإدخال والإخراج الأساسي (BIOS) والمهائي، وما إلى ذلك.
- يتم إستضافة البرنامج الثابت UCS على نظام توصيل برامج Cisco.
- يفك مدير UCS الحزمة ويحدث كتالوج الصورة المخزن على المحول.
- يحتفظ مدير UCS بدليل لجميع صور المكونات المخزنة على المحول.
- يتم شحن إصدار واحد فقط من كل مكون في أي حزمة. يتم تضمين الصور المكونة لمنصات الأجهزة المتعددة مع UCS في نفس الحزمة.
- يتم إصدار كل صورة مكون وظهور العميل. يمكنك ترقية كل صورة مكون بشكل منفصل، شريطة أن تكون متوافقة.

يأتي البرنامج الثابت UCS بطريقتين، إما في حزمة أو في صور فردية:

- حزمة: وتتضمن الحزمة حزمة لكل مكون يتطلب برنامجا ثابتا. توجد حاليا ثلاث حزم يمكن تعقبها: bin—حزمة

عادية.gbin—حزمة مع معلومات تصحيح الأخطاء؛ الهندسة تعلم فقطملف dPLUG—DPLUG الذي يسمح بالوصول الجذري إلى NX-OS، تعليمات الهندسة فقط

- صور منفردة

المتطلبات الأساسية

المتطلبات

Cisco يوصي أن يتلقى أنت معرفة عمل من هذا:

- برامج وأجهزة خادم Cisco UCS Server Blade
 - برنامج UCS Manager
 - تأثير وانعكاسات الأوامر المختلفة الموضحة في هذا المستند
 - مكونات UCS والطبولوجيا، ارجع إلى الرسم التخطيطي للشبكة للحصول على حل نموذجي.
- تأكد من استيفاء المتطلبات التالية قبل أن تحاول إجراء هذا التكوين:

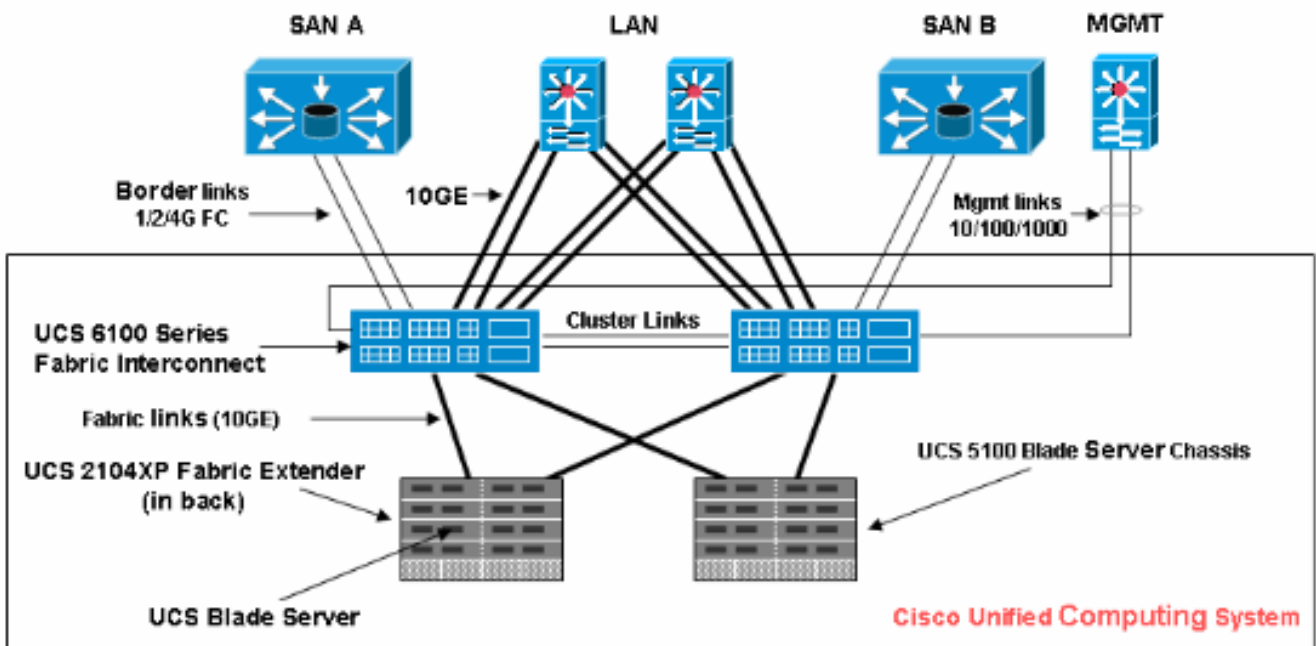
المكونات المستخدمة

تستند المعلومات الواردة في هذا المستند إلى Cisco UCS.

تم إنشاء المعلومات الواردة في هذا المستند من الأجهزة الموجودة في بيئة معملية خاصة. بدأت جميع الأجهزة المستخدمة في هذا المستند بتكوين افتراضي. إذا كانت شبكتك مباشرة، فتأكد من فهمك للتأثير المحتمل لأي أمر.

الرسم التخطيطي للشبكة

تشبه طبولوجيا Cisco UCS النموذجية ما يلي:



الاصطلاحات

راجع اصطلاحات تلميحات Cisco التقنية للحصول على مزيد من المعلومات حول اصطلاحات المستندات.

التكوين

1. معلومات إصدار البرنامج الثابت UCS

يصف هذا القسم تنسيق إصدار البرنامج الثابت UCS.

NX-OS

تلتزم أرقام إصدارات NX-OS بالتنسيق القياسي من Cisco. على سبيل المثال، الإصدار N1.1(0)4.0.

مكونات UCS الأخرى

تلتزم مكونات UCS الأخرى بتنسيق البرنامج القياسي (X.Y.Z). على سبيل المثال، 1.0.0.

- X هو إصدار/إصدار رئيسي. ويتم استخدامه لإصدارات الميزات الرئيسية أو التغييرات المعمارية
- Y هو إصدار/إصدار ثانوي.
- Z هو إصدار/إصدار إصلاح الخطأ.

2. حزمة البرنامج الثابت UCS

تمثل الصورة قطعة من البرنامج الثابت خاصة بنقطة النهاية. على سبيل المثال، صورة IOM، صورة BMC، إلخ. يتم تجميع صور متعددة معا لتكوين حزمة. الحزمة مخصصة فقط لسهولة التوزيع والتنزيل. بخلاف الصورة، لا يوجد إصدار للحزمة. يسمح مدير UCS بتنزيل كل من الحزمة والصورة الفردية. إذا قمت بتنزيل حزمة، فإنه يتم إلغاء حزمها، ويتم استخراج الصور المنفردة منها. الحزمة هي كائن للقراءة فقط يتم إنشائه عند تنزيهه. لا تشغل الحزمة أي مساحة على القرص. وهو يمثل قائمة من الصور التي تم إلغاء حزمها كجزء من تنزيل الحزمة. لا يمكن حذف حزمة. يتم حذفه تلقائيا عند حذف جميع الصور التي جاءت معه. عندما يتم تنزيل صورة فردية، يكون اسم الحزمة هو نفس اسم الصورة.

الصور الموجودة في حزمة:

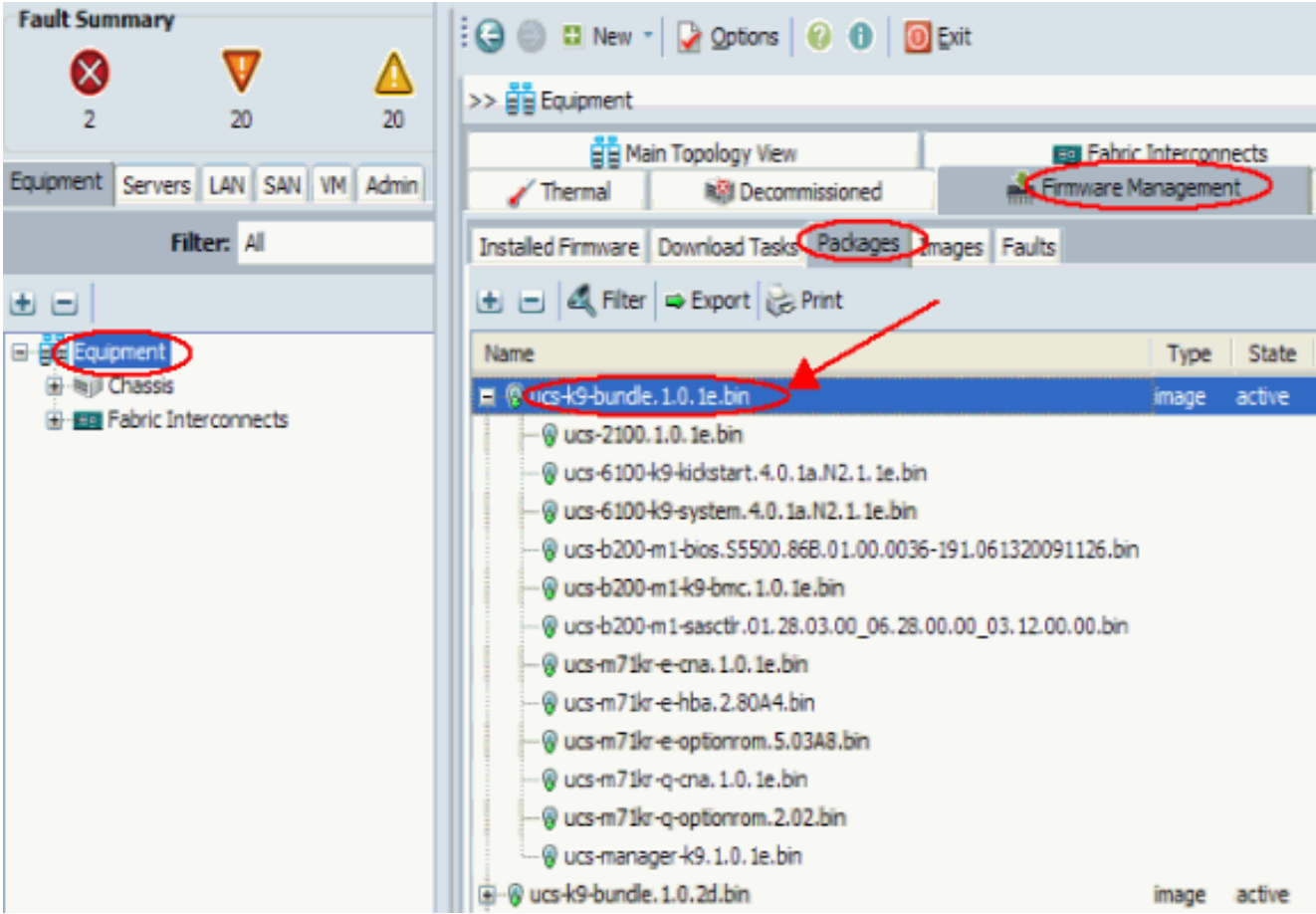
- صور لنواة ربط الموصلات البينية والنظام
- صورة مدير UCS
- صورة برنامج IOM الثابت
- صورة البرنامج الثابت BMC
- البرنامج الثابت للمهايئ - واجهة الشبكة (Cisco UCS CNA M71KR، Cisco UCS VIC M81KR)
- البرنامج الثابت للمهايئ - وجه المضيف (قابل للتطبيق للمهايئ Cisco UCS CNA M71KR فقط)ذاكرة قراءة فقط (ROM) إختيارية من Qlogic محرك أقراص Emulex Option ROM برنامج Emulex الثابت
- محرك أقراص LSI Option
- برنامج LSI الثابت
- BIOS

3. نظرة عامة على حزمة البرنامج الثابت UCS

لعرض حزمة البرنامج الثابت UCS، أكمل الخطوات التالية:

1. قم بتسجيل الدخول إلى مدير UCS.
2. انقر فوق علامة التبويب معدات في جزء التنقل.
3. انقر فوق علامة التبويب إدارة البرامج الثابتة في جزء العمل.

4. انقر فوق **حزمة** ضمن علامة تبويب إدارة البرامج الثابتة.
 5. انقر على مجموعة البرامج الثابتة المحددة.



توضح هذه العناصر مكونات البرامج الثابتة داخل كل حزمة: صورة الوحدة النمطية -UCS-2100.1.0.1e.bin
 UCS Fabric Interconnect Kickstart Image -UCS-6100-k9-kickstart.4.0.1a.N2.1.1e.bin
 UCS Fabric Interconnect System Image -UCS-6100-k9-system.4.0.1a.N2.1.1e.bin
 UCS-B200-M1 BIOS المتعدد اللوحات -UCS-B200-m1-bios.S5500.86B.01.00.0036-191.061320091126.bin
 اللوحات النصلية -UCS-B200-m1-k9-bmc.1.0.1e.bin صورة BMC النصلية صورة وحدة التحكم SAS
 المنطقية -UCS-B200-m1-sasctrl.01.26.00.00_06.24.02.00_03.08.00.00.bin
 LSI UCS-M71kr-e- المنطقية -UCS-M71kr-e-cna.1.0.1e.bin صورة - Cisco UCS CNA M71KR
 Emulex CNA -UCS-M71kr-e-HBA.2.80A4.bin صورة - Cisco UCS CNA M71KR
 Emulex HBA Image -UCS-M71kr-e-optionROM.5.03a8.bin
 Cisco UCS CNA M71KR -Emulex Option ROM Image -UCS-M71KR-Q-CNA.1.0.1e.bin
 Cisco UCS CNA M71KR -Emulex Qlogic -UCS-M71kr-q-optionROM.2.02.bin
 Cisco UCS CNA M71KR صورة - CNA M71KR
 صورة Qlogic خيار ROM -UCS-manager-k9.1.0.1e.bin
 UCS المستخدمة الرسومية صورة واجهة

[4.1 البرنامج الثابت للربط البيني الليفي UCS 6100](#)

هذه صورة للبرنامج الثابت لواجهة UCS Fabric Interconnect:



- Kickstart Image — UCS-6100-k9-kickstart.4.0.1a.N2.1.1e.bin
- System Image-UCS-6100-k9-system.4.0.1a.N2.1.1e.bin

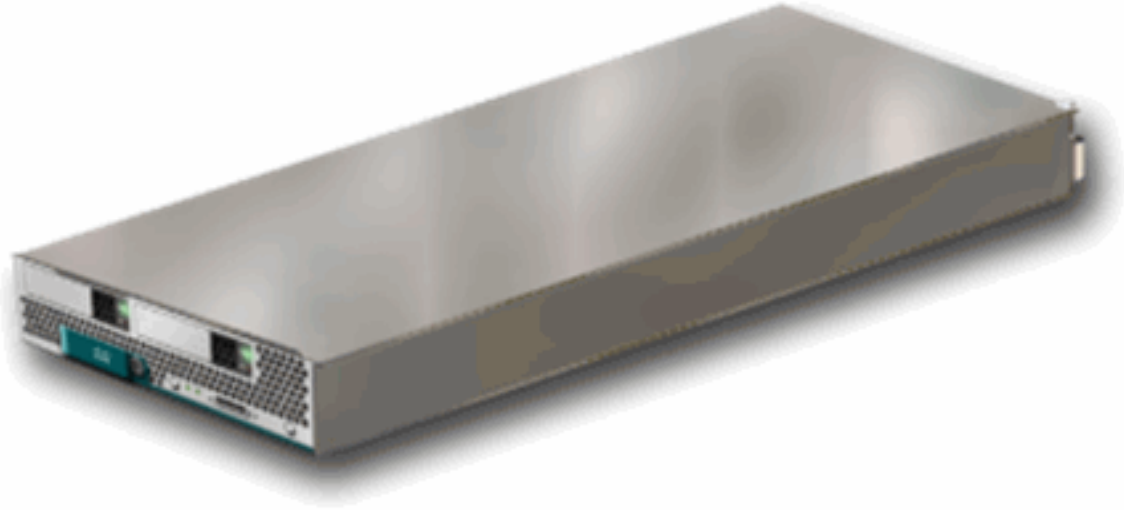
4.2 البرنامج الثابت UCS 2100 - وحدة الإدخال والإخراج النمطية

هذه صورة فردية للبرنامج الثابت - UCS-2100.1.0.1e.bin



4.3 البرنامج الثابت للخوادم النصلية UCS B Series

هذه صورة للبرنامج الثابت للخوادم النصلية UCS B Series:



- BIOS—UCS-b200-m1-bios.S5500.86B.01.00.0036-191.061320091126.bin
- BMC—UCS-b200-m1-k9-bmc.1.0.1e.bin
- وحدة التحكم UCS-B200-m1-SASCTLR.01.26.03.00_03.12.00.00.bin

البرامج الثابتة لبطاقات مهاني UCS 4.4

- محول الشبكات المجمع Cisco UCS 82598KR-CI Converged Network Adapter - لا يوجد برامج ثابتة
- Cisco UCS CNA M71KR — EmulexCisco UCS CNA M71KR Emulex-UCS-m71kr-e- CNA.1.0.1e.bin
- Cisco UCS CNA M71KR Emulex FC-UCS-m71kr-e-HBA.2.80A4.bin
- Cisco UCS CNA M71KR Emulex Option ROM-UCS-m71kr-e-optionROM.5.03a8.bin

Cisco UCS CNA M71KR-QLogicCisco UCS CNA M71KR QLogic-UCS-M71KR-Q-
CNA.1.0.1e.binCisco UCS CNA M71KR Qlogic Option ROM-UCS-m71kr-q-
optionROM.2.02.bin

4.5 البرنامج الثابت لبرنامج UCS Manager

هذه صورة للبرنامج الثابت UCS Manager:



مدير UCS-UCS-manager-k9.4.0.1a.N2.1.1e.bin

يوجد الرمز ويعمل على UCS 6100.

التحقق من الصحة

لا يوجد حالياً إجراء للتحقق من صحة هذا التكوين.

استكشاف الأخطاء وإصلاحها

لا تتوفر حالياً معلومات محددة لاستكشاف الأخطاء وإصلاحها لهذا التكوين.

معلومات ذات صلة

- [الدعم التقني والمستندات - Cisco Systems](#)
- [تلميحات مشتركة في إدارة البرامج الثابتة UCS](#)
- [أفضل ممارسات إدارة البرامج الثابتة لنظام الحوسبة الموحدة](#)

ةمچرتل هذه لوج

ةللأل تاي نقتل نمة ومة مادختساب دن تسمل اذة Cisco تمةرت
ملاعلاء انء مء مء نمة دختسمل معد و تمة مء دقتل ةر شبل او
امك ةق قء نوك ت نل ةللأل ةمچرت لصف أن ةظحال مء ءرء. ةصاأل مء تءل ب
Cisco ةللخت. فرتمة مچرت مء دقء ةللأل ةل فارتحال ةمچرتل عم لاعلاء و
ىل إأمءءاد ءوچرلاب ةصوء و تامةرتل هذه ةقء نء اهءل وئس م Cisco
Systems (رفوتم طبارل) ةل صأل ةل ءل ءن إل دن تسمل