

- كَبشلا طاقنلا ةادأوت باجيج 1 ةعرسب تنرثي ذفنم هب رتويبمك/لومحم رتويبمك ةتبتم (wireshark)

ةصاخ ةيلمعم ةئيب يف ةدوجوملا ةزهجالا نم دنتسملا اذه يف ةدراولما تامولعملما ءاشنإ مت تناك اذإ. (يضارتفا) حوسمم نيوكتب دنتسملا اذه يف ةمدختسملا ةزهجالا عيمج تادب. تانيوكت وأ تاريغت يال لم تحملا ريثاتلل كمهف نم دكأتف، ةرشابم كتكبش

ةكبشلا لطيختلا مسرلا

تانيوكتلا

نيوكتلا

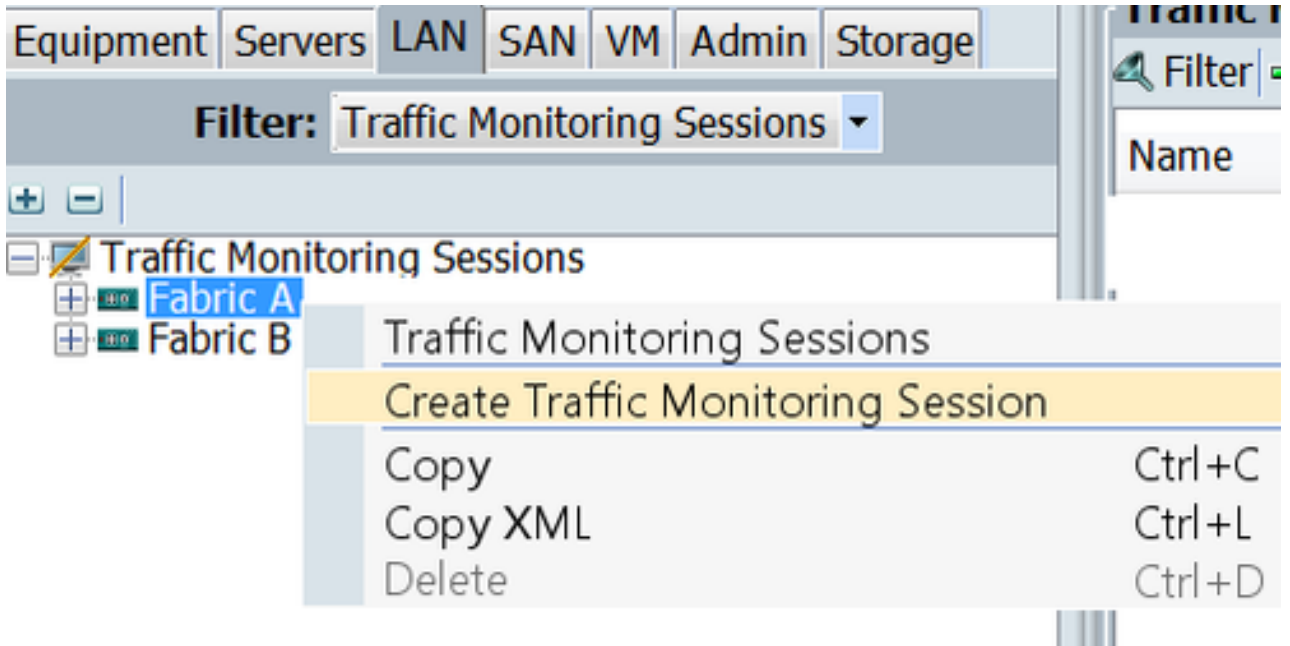
تنرثيالا تانايب رورم ةكرح ةبقارم لمع ةسلج ءاشنإ

LAN ةكبش بيوبتلا ةمالع قوف رقنا، لقننتلا عزج يف 1. ةوطخل

Fabric_Interconnect_Name > تانايبلا رورم ةكرح ةبقارم لمع تاسلج ىلا لقننا 2. ةوطخل

لمع ةسلج ءاشنإ رتخاو Fabric_Interconnect_Name ىلع نم يالسا سواملا رزب رقنا 3. ةوطخل (Fig 1) تانايبلا رورم ةكرح ةبقارم

1 لكشلا



ةسلجل مساري فوتب مق، تانايبلا رورم ةكرح ةبقارم ةسلج ءاشنإ ءاش يف 4. ةوطخل ىلا ةرادال ةعرسو (25 وه ءاللا هذه يف) ةهجالا ذفنم، نكمم ىلا ةرادال ءالاح دح، ةبقارملا ةيئانثلا يف تباجيج (Fig 2)

2 ءنيت

Create Traffic Monitoring Session

Name: TAC-TEST

Admin State: Enabled Disabled

Destination: Port 25

Admin Speed: 1 Gbps 10 Gbps

OK Cancel

OK. قوف رقناو. 5 ةوطخلا

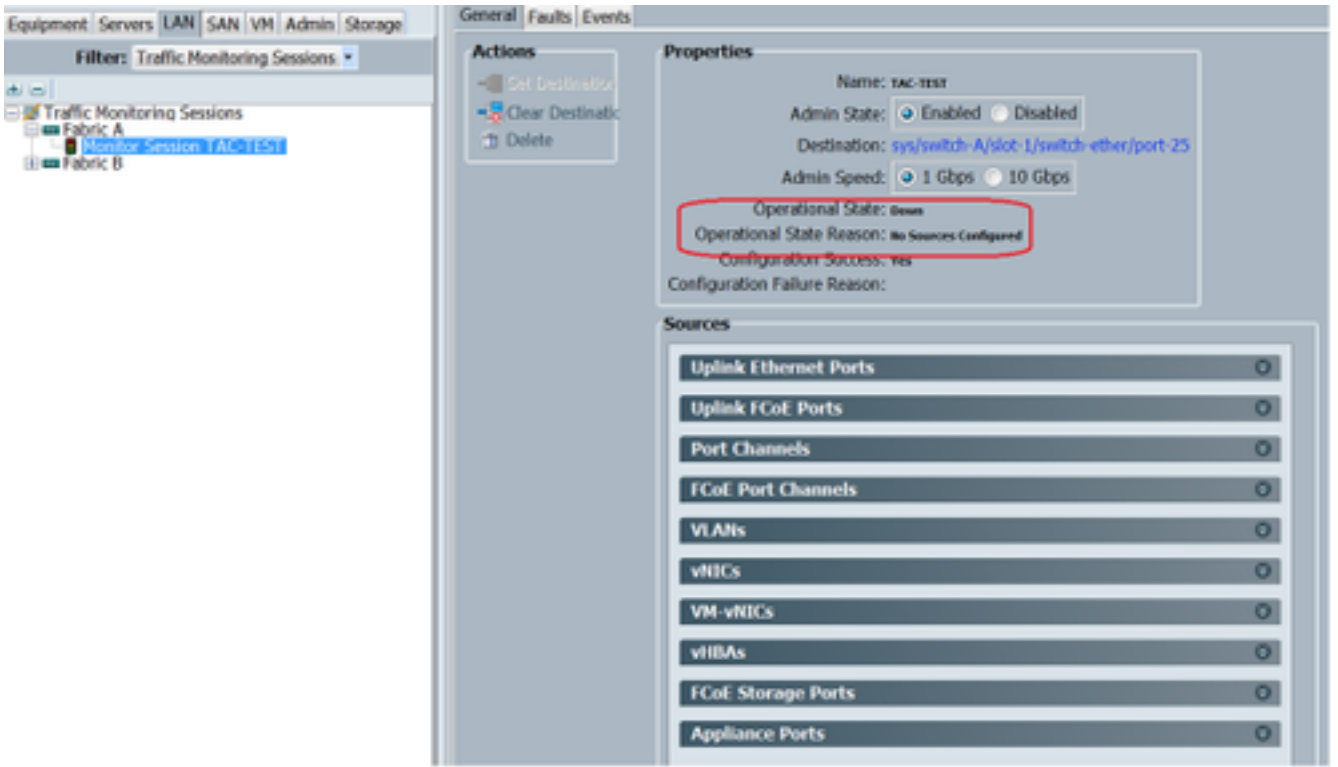
(3 لكشلا) نميال اعزلال يف رورمال ةكرح ةبقارم لمع ةسلج ليرصافت رهظتس. 6 ةوطخلا

3 لكشلا

Traffic Monitoring Sessions	
Name	Destination
TAC-TEST	sys/switch-A/slot-1/switch-ether/port-25

(4 لكشلا) هاندأ يه امك صئاصخالا TAC رابتخا ةسلج قوف جودزمال رقنالا يطييسي. 7 ةوطخلا)

4 لكشلا



(رمحألاب زربم) ردصم ي، نيوكت متي مل هنأل كلذو ةلطعم ليغشتلا ةلاح

ةبقارم ةسلج لىل تانايبلا رورم ةكرح رداصم ةفاضل

نأ ديرت تنأ نأ رورملا ةكرح ردصم عونل مسقلا تدمم، رداصملا ةقطنم ي ف 1. ةوطخل
EtherNer (Fig 5) ءانيم لصوي نوكي وه ةلاحلا هذه ي ف، فيضي

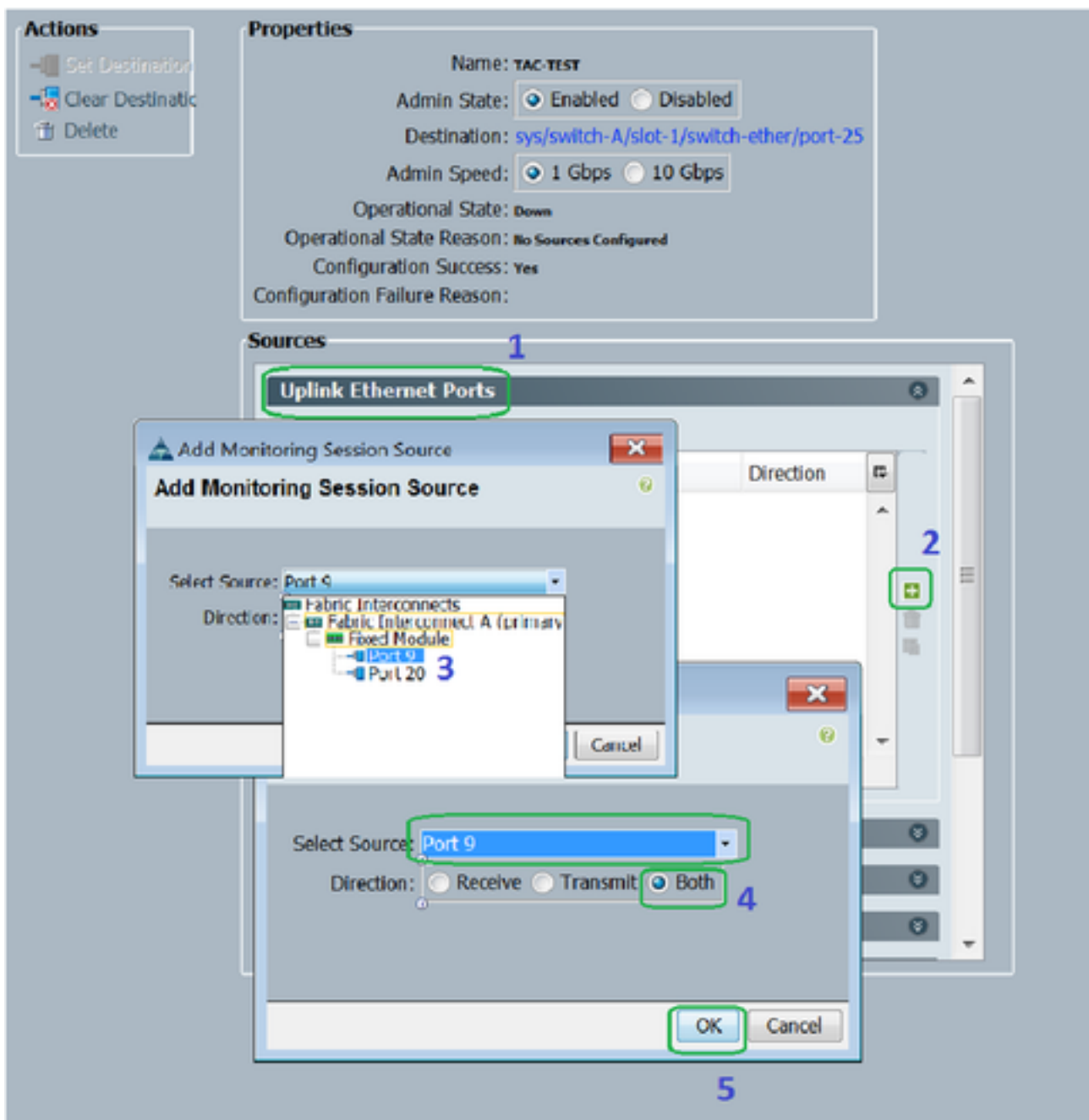
لودجلل ينمىلا ةفاحل ي ف دوجوملا + رز رقنا، ةبقارملا ةحاتملا تانوكملا ىرتل 2. ةوطخل
ةبقارملا لمع ةسلج رداصم ةفاضل ةشاش حتفل

1/9 تنرثي نوكتس ةلاحلا هذه ي ف، اهب متهن يتلا ةلصولا ةهجاو ددح 3. ةوطخل

الك لىل رورم ةكرح بقاري نأ راتخا الك رايخ انه، تابلطتملل اقبط هاجتإلا ددح 4. ةوطخل
نبنىناجل

قفاوم قوف رقنا م 5. ةوطخل

5 لكشلا



ةحصلاللا نم ققحتلالا

رماوا رطس ةهجاو UCS

ذيفنت ، NX-OS عضو نم

ETH 1/25 لئغشتلالا ديق ةهجاوالا راهظا 1. ةوطخلا

```
CLUSTER-112-A(nxos)# sh run interface ethernet 1/25
```

```
!Command: show running-config interface Ethernet1/25
```

```
interface Ethernet1/25  
  description M: MonitorDestination  
  switchport mode trunk  
  switchport monitor  
  speed 1000  
  no shutdown
```

th 1/25 هجاولا راهظا. 2. ةوطخال

```

CLUSTER-112-A(nxos)# clear counters
CLUSTER-112-A(nxos)#
CLUSTER-112-A(nxos)#
CLUSTER-112-A(nxos)# sh interface ethernet 1/25
Ethernet1/25 is up
Dedicated interface
Hardware: 1000/10000 Ethernet, address: 002a.6a10.56a0 (bia 002a.6a10.56a0)
Description: M: MonitorDestination
MTU 1500 bytes, BW 1000000 Kbit, DLY 10 usec
reliability 255/255, txload 1/255, rxload 1/255
Encapsulation ARPA
Port mode is trunk
full-duplex, 1000 Mb/s, media type is 10G
Beacon is turned off
Input flow-control is off, output flow-control is off
Rate mode is dedicated
Switchport monitor is on
EtherType is 0x8100
Last link flapped 00:55:33
Last clearing of "show interface" counters never
30 seconds input rate 24 bits/sec, 3 bytes/sec, 0 packets/sec
30 seconds output rate 53384 bits/sec, 6673 bytes/sec, 39 packets/sec
Load-Interval #2: 5 minute (300 seconds)
  input rate 200 bps, 0 pps; output rate 83.82 Kbps, 38 pps
RX
  0 unicast packets  0 multicast packets  0 broadcast packets
  0 input packets  0 bytes
  0 jumbo packets  0 storm suppression bytes
  0 runts  0 giants  0 CRC  0 no buffer
  0 input error  0 short frame  0 overrun  0 underrun  0 ignored
  0 watchdog  0 bad etype drop  0 bad proto drop  0 if down drop
  0 input with dribble  0 input discard
  0 Rx pause
TX
  0 unicast packets  0 multicast packets  0 broadcast packets
  0 output packets  0 bytes
  0 jumbo packets
  0 output errors  0 collision  0 deferred  0 late collision
  0 lost carrier  0 no carrier  0 babble  0 output discard
  0 Tx pause
  0 interface resets

```

ةه اولل ETH 1/25 لابق تسال اول اسرالا زاغ راهظا. 3 ةوطخلا

```

CLUSTER-112-A(nxos)# sh interface ethernet 1/25 transceiver
Ethernet1/25
  transceiver is present
  type is SFP-1000BASE-T
  name is CISCO-METHODE
  part number is SP7041_Rev_F
  revision is F
  serial number is 00000MTC163707TP
  nominal bitrate is 1300 MBit/sec
  Link length supported for copper is 100 m
  cisco id is --
  cisco extended id number is 4

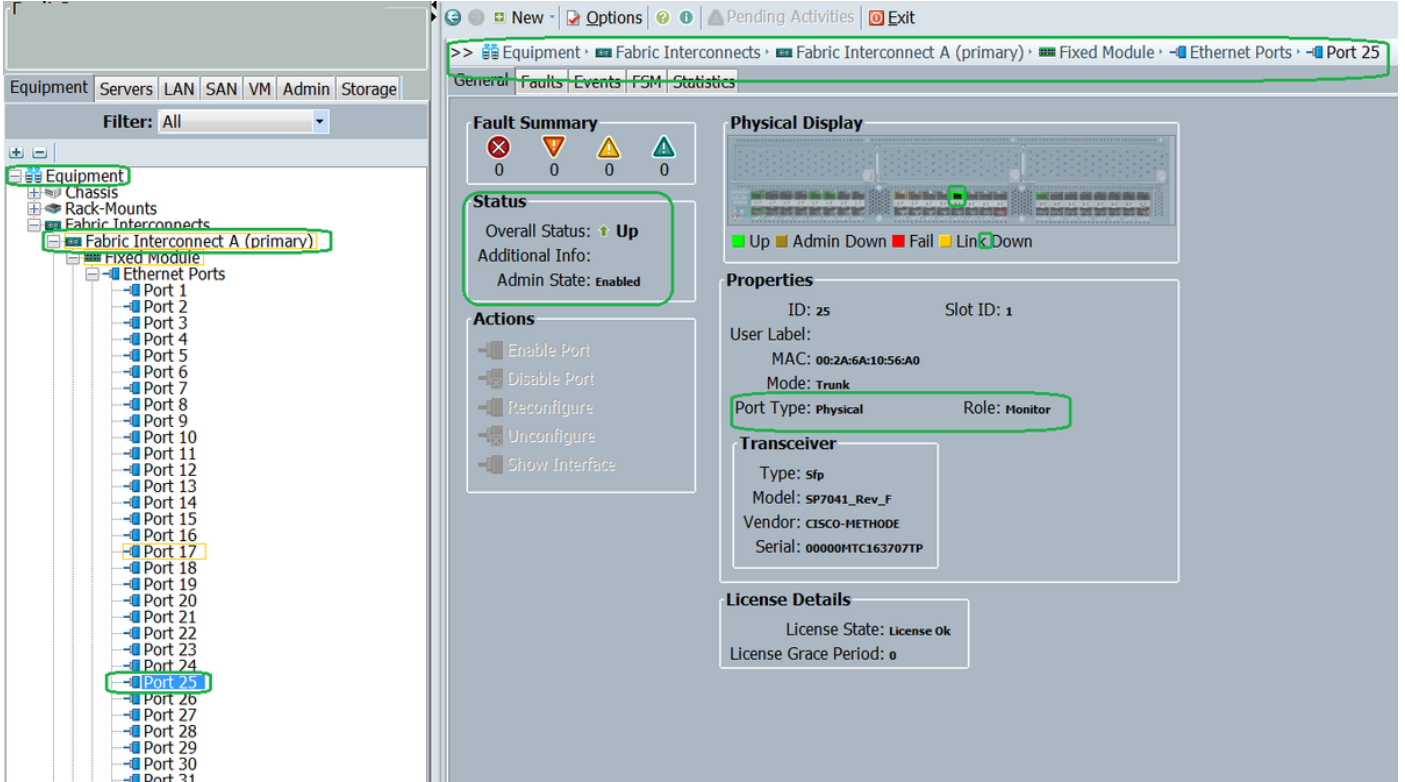
```

SFP-1000BASE-T هأى لىع انه SFP عون ضرع م تي :ةظحالم

UCS GUI

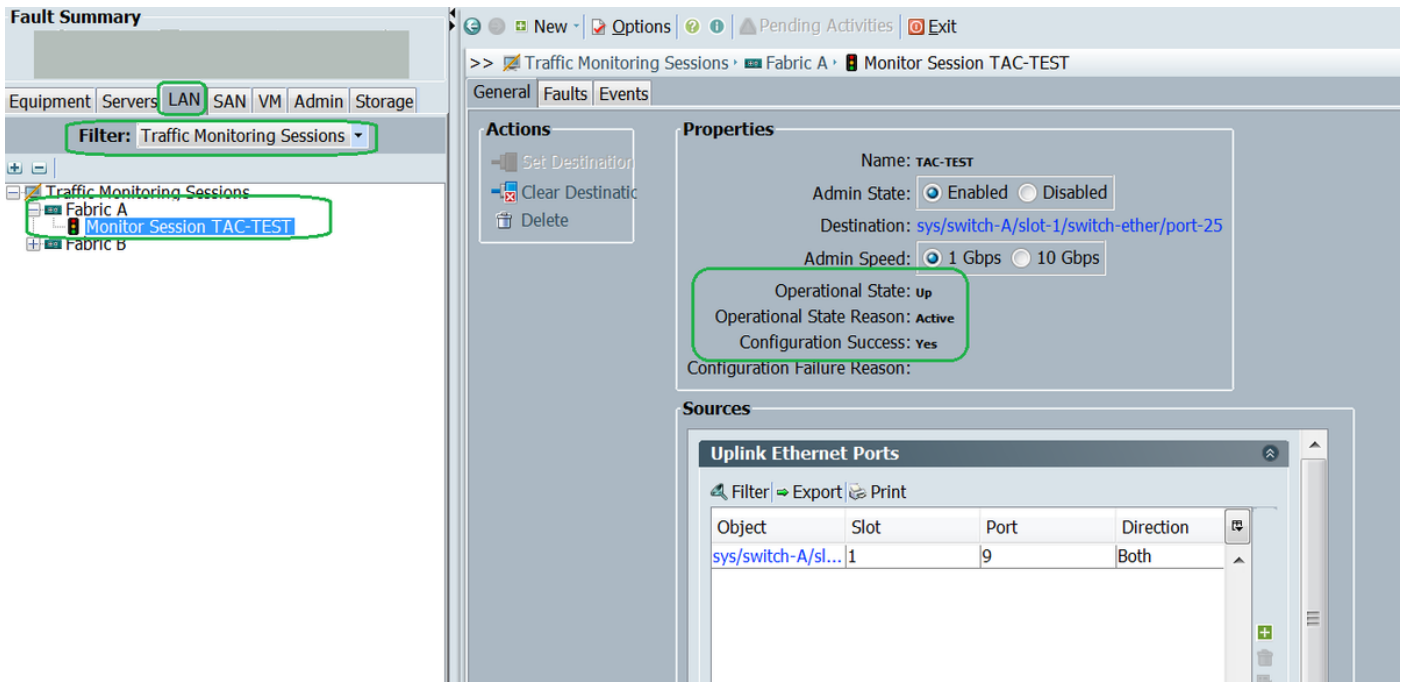
مق ، Fabric_Interconnect_Name > "تادعم" بىوبتلا ةمالع تحت ،لقننتلا عزج ي ف 1. ةوطخلال (6 لكشلا) ةهوجلل هنيوكت مت يذلا ذفنملا زييمتب

6 لكشلا



قوف رقنا ، (LAN) ةيلحملا ةكشلا بىوبت ةمالع لىع رقنا ،حفتلا حول ي ف 2. ةوطخلال لمع ةسلج > Fabric_Interconnect_Name > تانايبل رورم ةكرح ةبقارم تاسلج :حشرم (Fig 7) ةبقارملا

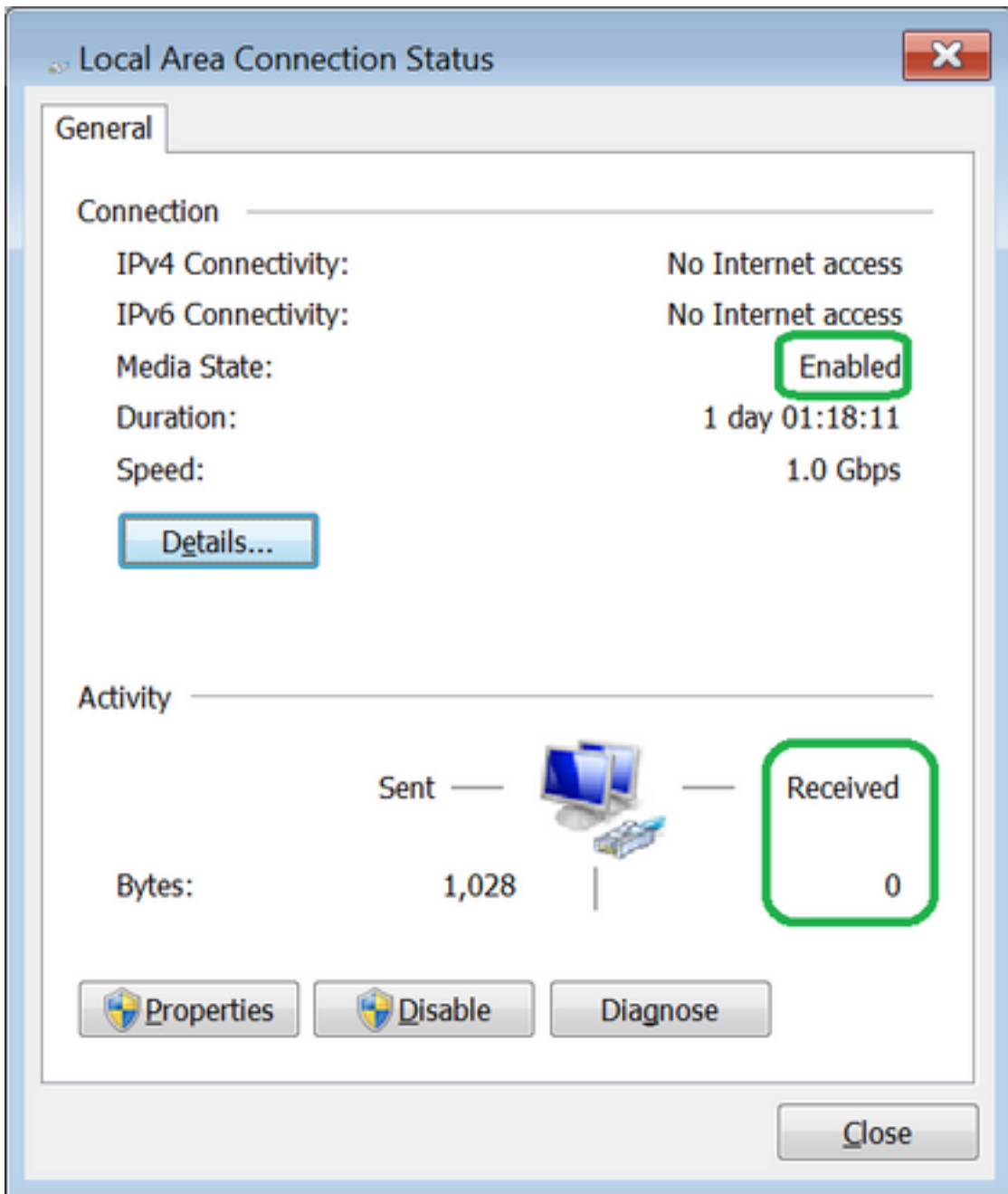
7 لكشلا



يـصـخـش رتـوـيـبـمـك / لـوـمـحـم رتـوـيـبـمـك

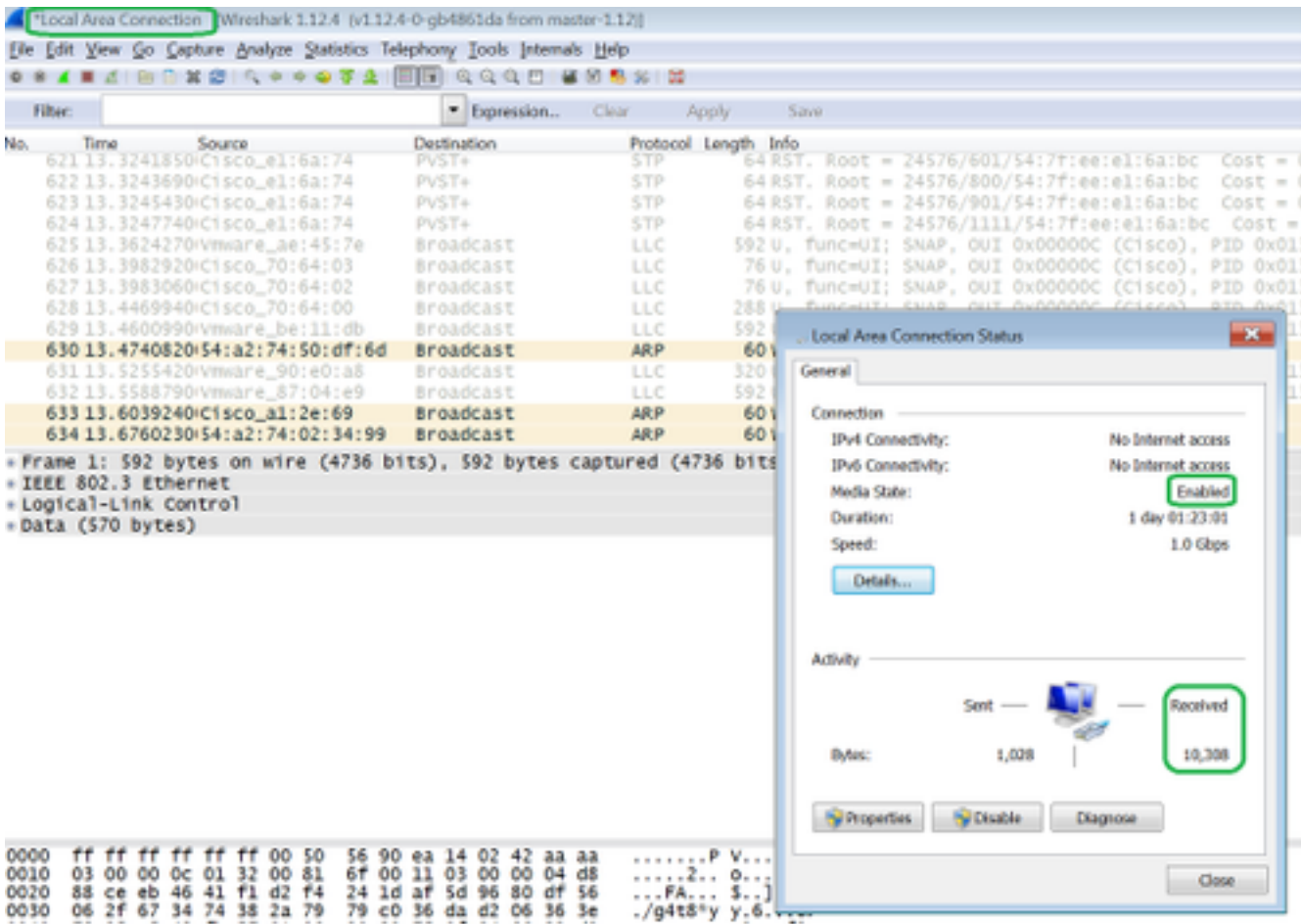
(Fig 8) ك ل س ل ا ة ا د ا ل ي غ ش ت ع د ب ل ب ق 1 . ة و ط خ ل ا

8 ل ك ش ل ا



2. (Fig 9) ةم لتس م ل مزح ل دد داز ، wireshark ةأ د ل يغ ش ت ء د ب د ب .

9 لكش ل



اهحالصإو عاطخأل فاشكتسا

1. لبك، SFP لآ تصحف، لطمع ءانيم نوكي ةيأغلإ نإ.
2. ردصم جوز نيوكتب ةلاحل نم ققحتلأ ءاچرلاف، لبكأل / SFP عم ةلكشملا نكت مل اذإ. فلتخم ةهجوو.
3. رخآ زاھج وأ رخآ FI عم رمأل نم ققحتلأ ىچريف، ةمئاق لازت ال ةلكشملا تناك اذإ.
4. Gig تاهجو 6120 Fabric Interconnect ةينقت معدت. ينيبال ةينبال لاصتا زارط نم ققحت. ىلوال ةينامثلأ ذفانملا ىلع طوق ةدحو.

http://www.cisco.com/c/en/us/td/docs/unified_computers/hw/switch/install/ucs6100_install/overview...

ةمچرتل هذه لوج

ةللأل تاي نقتل نمة ومة مادختساب دن تسمل اذة Cisco تمةرت
ملاعلاء انء مء مء نء مء دختسمل معد و تمة مء دقتل ةر شبل او
امك ةق قء نوك ت نل ةللأل ةمچرت لصف أن ةظحال مء ءرء. ةصاأل مء تءل ب
Cisco ةلخت. فرتمة مچرت مء مء دقء ةل ةل ةل ةل ةل ةل ةل ةل ةل ةل ةل
ىل ءمءءاد ءوچرلاب ةصوء و تامةرتل هذه ةقء نء اهءل ءوئس م Cisco
Systems (رفوتم طبارل) ةل صأل ةل ءل ءل ءل ءل دن تسمل