

# SDM مادختساب Cisco IOS ىل ع CSD نيوكت

## تايوتحمل

[قمدقمل](#)

[قيساسأل تابلطتمل](#)

[تابلطتمل](#)

[قمدختسمل تانوكمل](#)

[قكبش لىل يطيختل مسرل](#)

[قلىصل تاذ تاجت نمل](#)

[تاجالطصل](#)

[نيوكتل](#)

[\(SDM\) لوحملا تانايب قءءاق قءادا مادختساب CSD نيوكتل كيدل هءومل دادع: ىلوالا قلمل](#)

[قءومءملا هءنو WebVPN قايسو WebVPN قءابو نيوكت: 1 قوطل: ىلوالا قلمل](#)

[WebVPN قايسو ي CSD نيوكت: 2 قوطل: ىلوالا قلمل](#)

[بيو ضرعتسم مادختساب CSD نيوكت: قءنائل قلمل](#)

[Windows قءاقوم ديدت: 1 قوطل: قءنائل قلمل](#)

[قءومل ريباعم ديدت: 2 قوطل: قءنائل قلمل](#)

[Windows قءوم تازيمو تادحو نيوكت: 3 قوطل: قءنائل قلمل](#)

[Linux و Macintosh و Windows CE تازيم نيوكت: 4 قوطل: قءنائل قلمل](#)

[قءصلا نم قءقءت](#)

[CSD قءلمء رابءء](#)

[رموال](#)

[ءءالصل او ءاطءال فاشكءسا](#)

[رموال](#)

[قلىصل تاذ تامولءم](#)

## قمدقمل

دق، (Cisco WebVPN) VPN (SSL) ءنمأل لىصوتل ذءآم قءبء لمءءءاسلء نامأ نم مءرل ىل ع دىربلءءاق فرمو ضرعتسملءءافل مو طابءرالء فىرءءءافل م لىمءل ىدل لظى قىسوء ىل ع Cisco Secure Desktop (CSD) لمءى ءسلءلءامءكءءعب قىقءبءملى نورءكءلءل قىسءنءب لمءلءسلءءانايب قءبءكءلءلء نم SSL VPN لمءءءاسلءلءصاءءملى نامأل هءه قءلازا مءءءكءلءلءفءاضءلءبو لىمءلءصرق نم قءصاءءنىزءءقءنم ىلءرفشم CSD نيوكءلءءءومءءنءسملءءه مدقى SSL VPN ءسلءقءىءهءن لىفصرقلءنمءانايبلء Cisco IOS® هءوم ىل ع

قءىلءلءلء Cisco قءهءءءاصنم ىل ع CSD مءءمءى:

- ءءءالءءارءصءلء او 12.4(6)T رءصءلء Cisco IOSءءهءوم
- Cisco 870، 1811، 1841، 2801، 2811، 2821، 2851، 3725، 3745، 3825، 3845، 7200 و 7301
- ءءءالءءارءصءلء او 4.7 رءصءلء Cisco VPN 3000 Series Concentrators،
- ءءءالءءارءصءلء او 7.1 رءصءلء Cisco ASA 5500 Series Security Appliances، نامألءهءء
- Cisco Catalyst و Cisco WebVPNءءمءءءقءىءمءلءءءءولء 1.2 رءصءلء ءءءالءءارءصءلء او





3. [Windows عرقومب ةصاخلا تازيملاو ةيطمنلا تادحول ا نيوكت](#) .
4. [Linux و Macintosh و Windows CE تازيم نيوكتب مق](#) .

تانايب ةدعاق ةرادا مادختساب CSD نيوكتل كيذل هجوملا دادعإ: يلوألا ةلحرمل (SDM) لوجملا

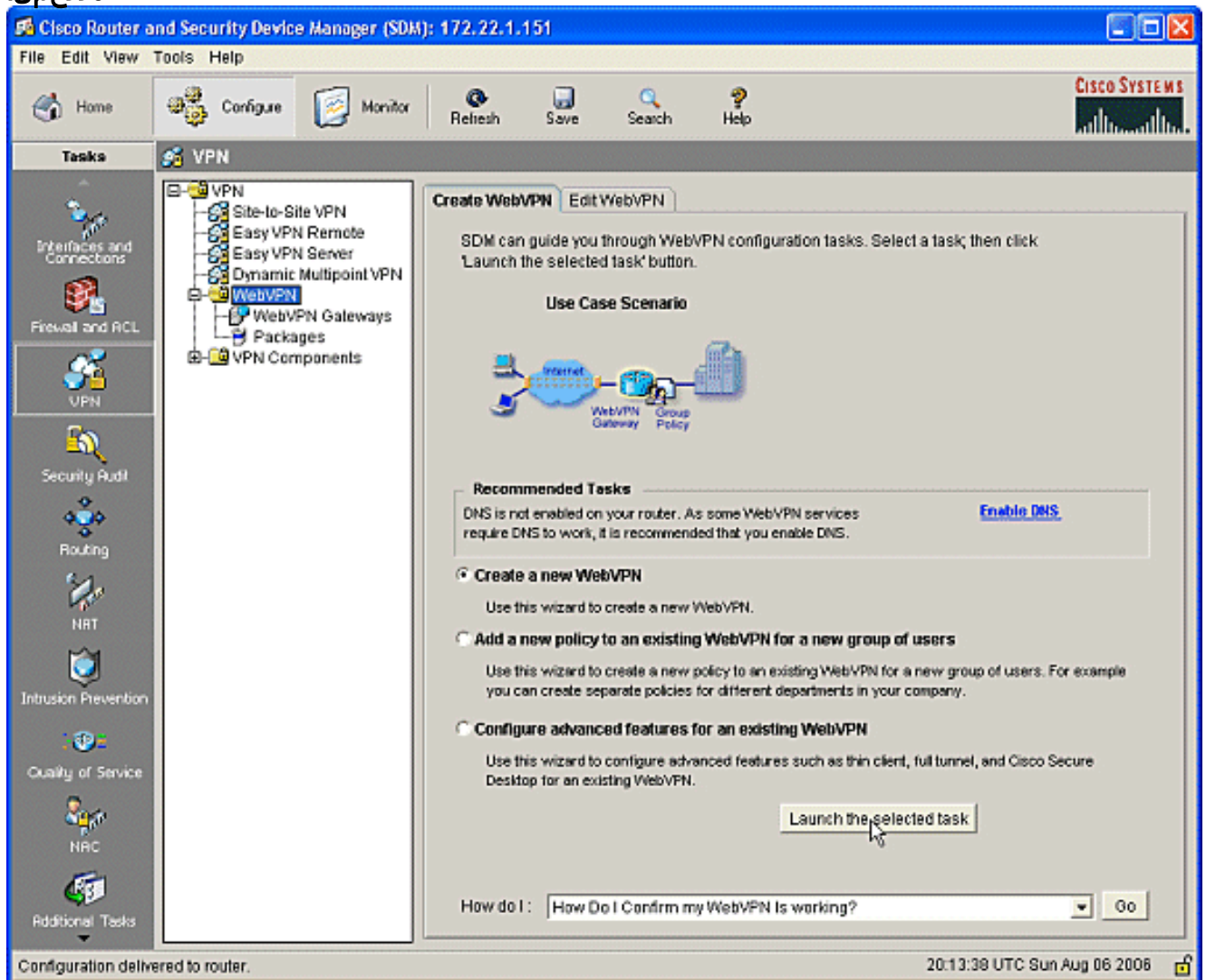
ةرادا نيوكتلا اذه مدختسي (CLI) رماوألارطس ةهجاو نم وأ SDM مادختساب CSD نيوكت نكمي ب. يولا ضرعتسمو (SDM) لوجملا تانايب ةدعاق

كب صاخلا IOS هجوم يلع CSD نيوكت لامكإل تاوطخل هذه مادختسا متي

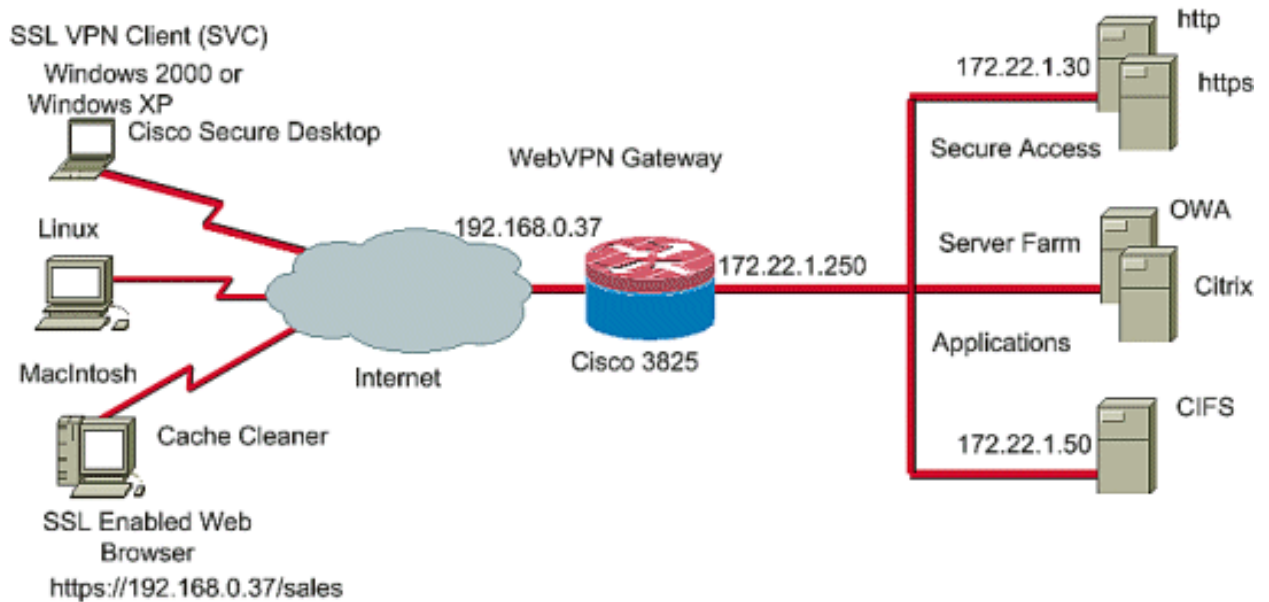
جهنو WebVPN قايسو WebVPN ةباوب نيوكت: 1 ةوطخلا: يلوألا ةلحرمل ةعومجملا

ةمهمل هذه زاجنإل "WebVPN جلاعم" مادختسا كنكمي

1. رقنا **VPN > WebVPN** > نيوكتلا يلى لقتناو (SDM) لوجملا تانايب ةدعاق ةرادا حتفا. قوف رقنا. ديدج WebVPN ءاشنإ رايخا رزلا ددحو WebVPN ءاشنإ بيوبتلا ةمالع قوف ةمهمل ليغشت ةددجملا



2. **Next** قوف رقنا. اهنوكت كنكمي يتلا تاملعمل WebVPN جلاعم ةشاش درست (يلا).



3. رونا ؤمق رلا ؤءاهش لا ؤامول عم و ؤمءءلل ؤرف مسا و WebVPN ؤبابل IP ناوئع لءءا ؤوف قوف Next (ئللا).

**WebVPN Wizard**

**IP Address and Name**  
This is the IP address users will enter to access the WebVPN portal page. If multiple WebVPN services are configured in this router, the unique name is used to distinguish the service.

IP Address: 192.168.0.37 Name: cisco

Enable secure SDM access through 192.168.0.37

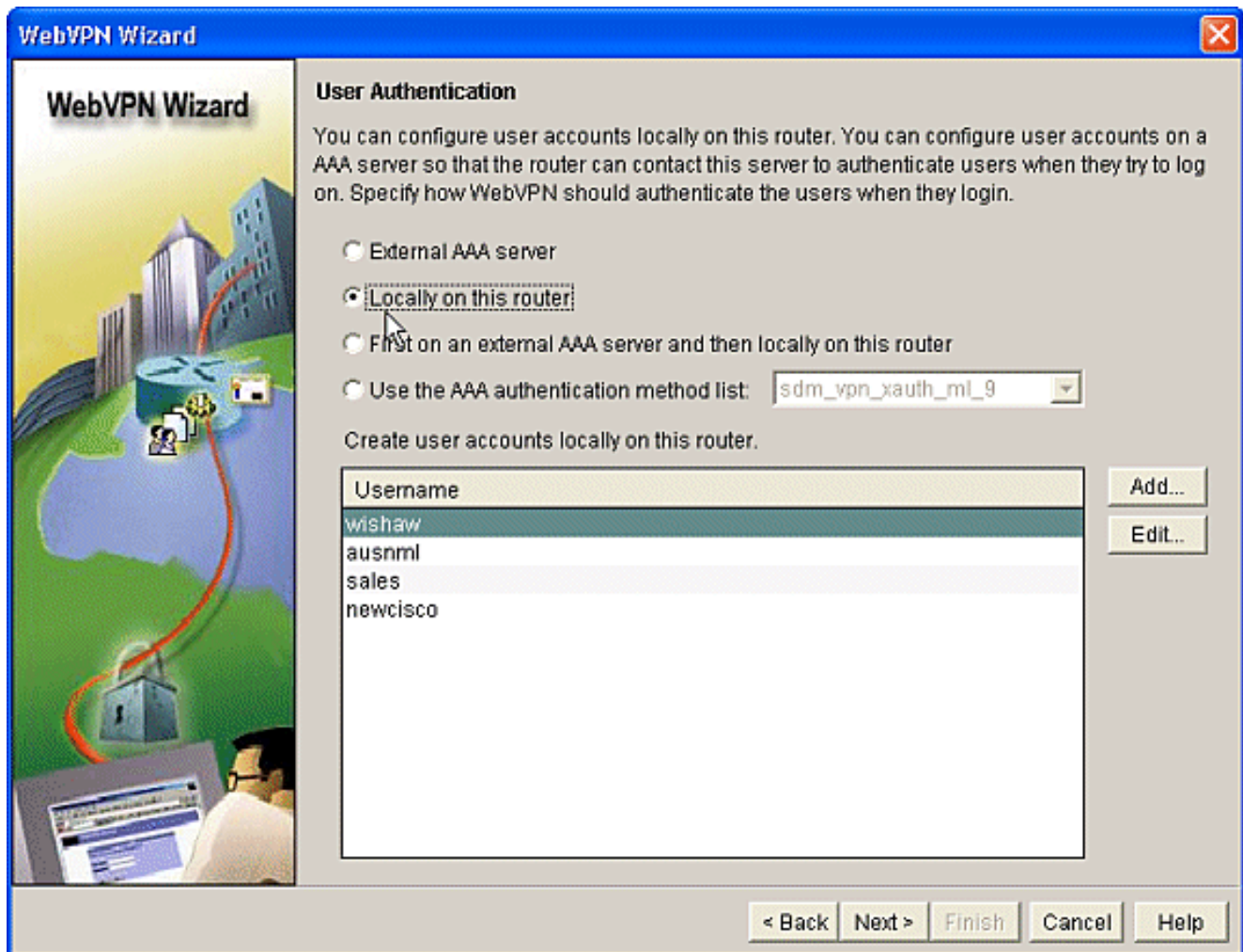
**Digital Certificate**  
When users connect, this digital certificate will be sent to their web browser to authenticate the router.

Certificate: TP-self-signed-577183110

**Information**  
URL to login to this WebVPN service: https://192.168.0.37/cisco

< Back Next Finish Cancel Help

4. كنكمي ؤهه WebVPN ؤبابل ؤل ؤقءاصم لل نيمءءءسم لا ؤاباسء ؤاشنا نكمي ؤبسا ؤم و ضي و ؤء ؤقءاصم مءاء ؤل ؤءاشنا مء ؤاباسء و ؤئلءم ؤاباسء مءءءءسا راءءءال رزنم ققءء ؤءوملا ؤل ؤئلءم ؤاباسء لا ؤملا اءه مءءءءسي ؤءراخ (AAA) قوف رونا و ؤءوملا اءه ؤل ؤئلءم ؤافاضا.



قوف رقناو باسح ةفاضل ةشاشلا ىل ع ديدجلا مدختسملا باسح تامولعم لخدأ 5.

**Add an Account** ✕

Enter the username and password

Username:

Password:

New Password:

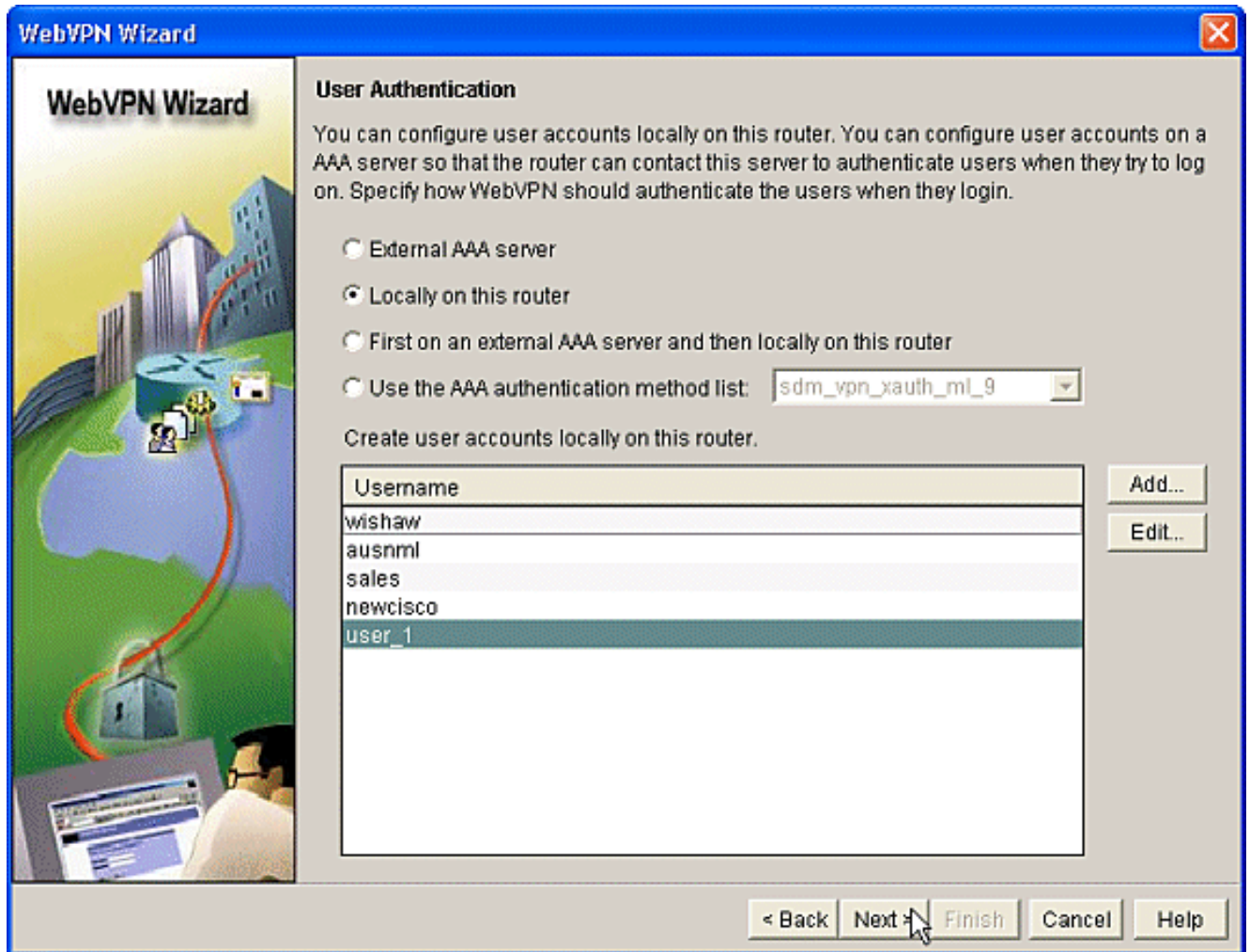
Confirm New Password:

Encrypt password using MD5 hash algorithm

Privilege Level:  ▼

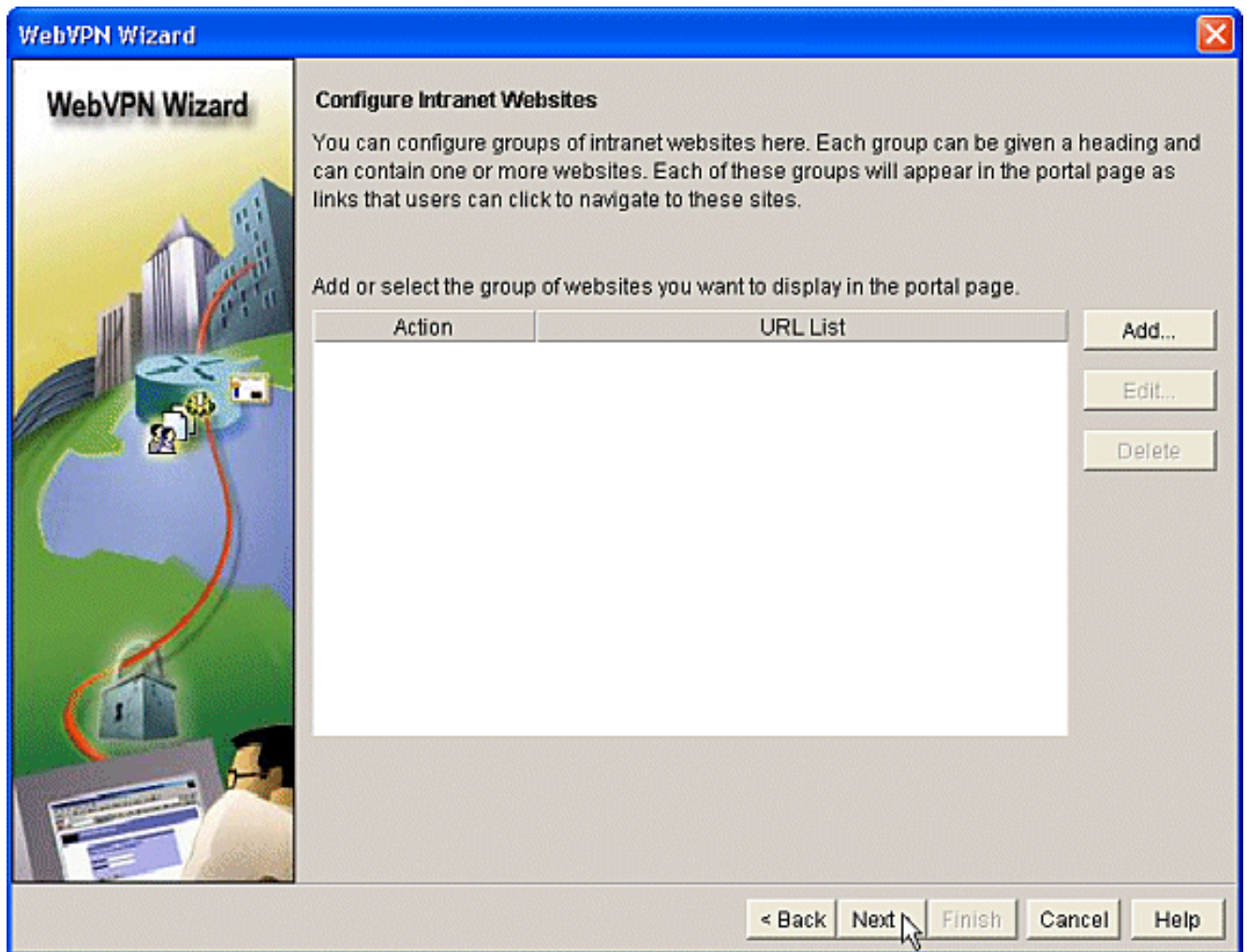
قفاوم.

6. قداصم ةحفص يف يلاتلا لىل عرقنا ، نيمدختسملا عاشن | دع ب .مدختسملا

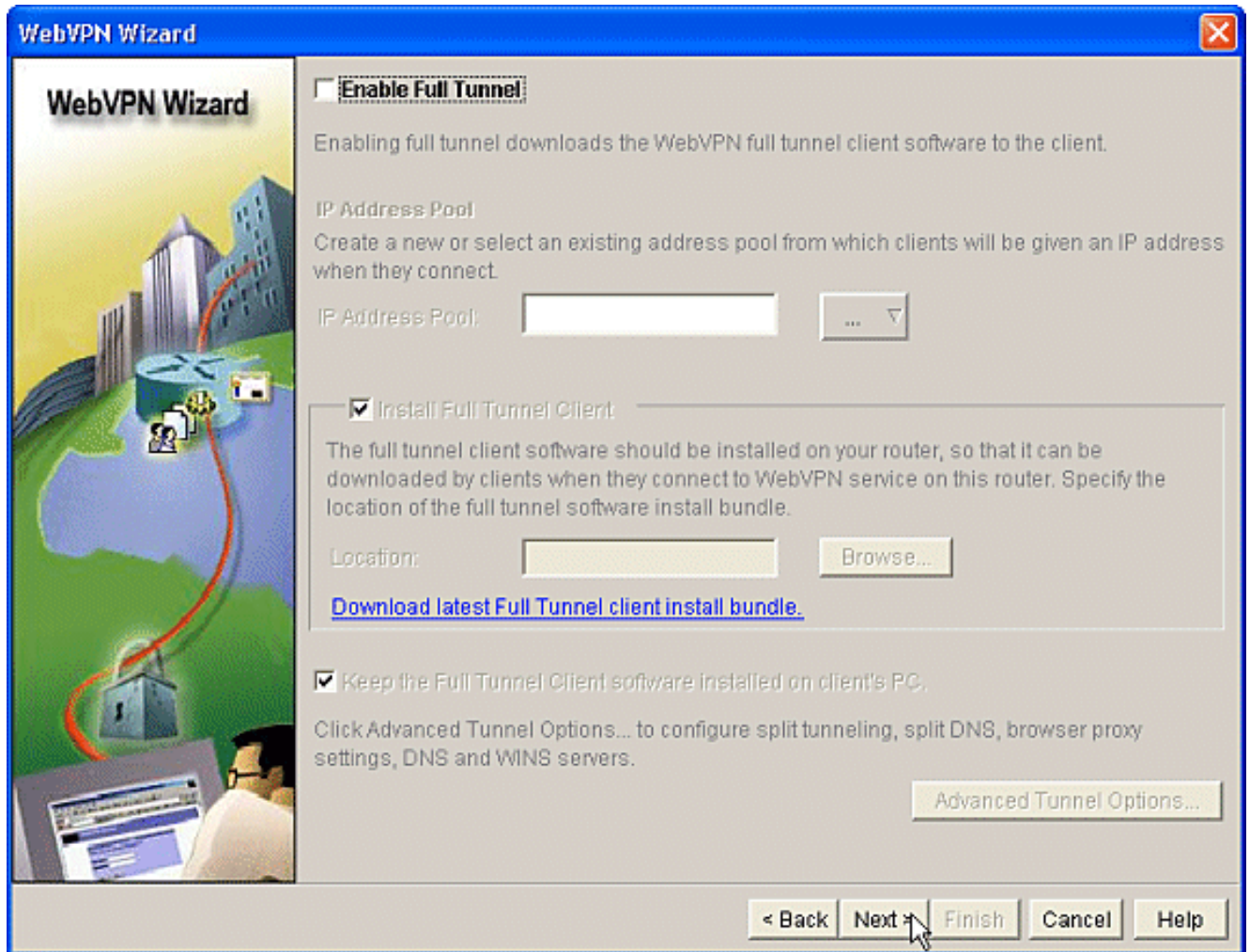


7. يمدخستسمل رفوتملا بيولا عقوم نيوكت تنارتن| بيوعقاوم نيوكت ةشاش كل حيتت .  
رقنا .ةحفصلا هذه لهاجتف ، CSD نيوكت وه دنتسمل اذه زيكرت نأ امب . WebVPN ةباوب  
قوف **Next**  
(يلال).





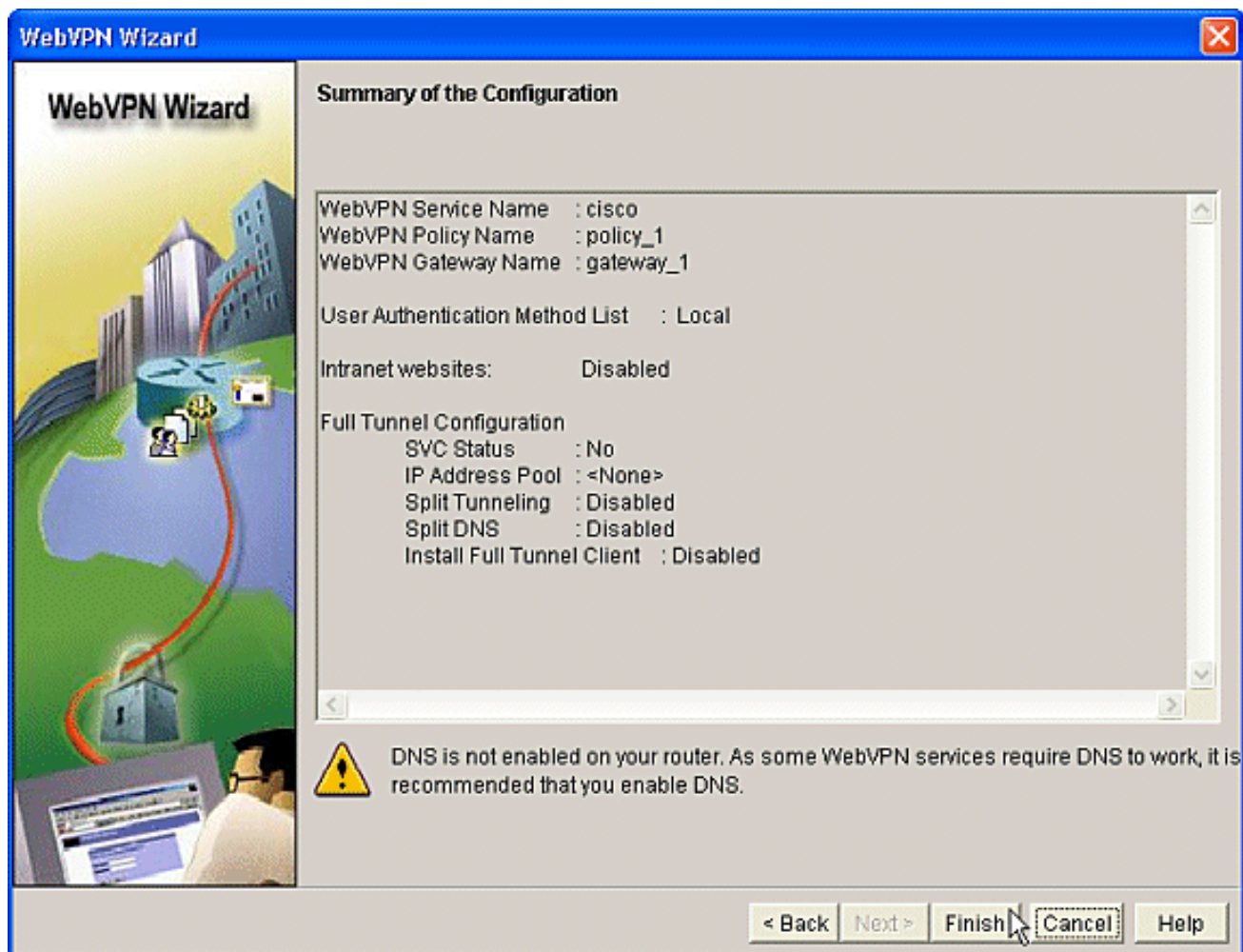
8. لي مع نيكم ت رايتخ| ةيناكم| كل حيتت ةيلالات ال WebVPN جلاعم ةشاش نأ نم مغرلا ىلع Full Tunnel SSL VPN، اءا لىل نيكم ت ةيفيك وه دننن سمل اذه زيكرت نأ ال، دع ب رقناو لملال قفنل نيكم ت ديحت كلذ.



9. م ت ي ، ة ل ا ح ل ه ذ ه ي ف . ن ي م د خ ت س م ل ل WebVPN ل خ د م ة ح ف ص ر ه ظ م ص ي ص خ ت ك ن ك م ي .  
ن ع ت Next ق و ف ر ق ن ا . ي ض ا ر ت ف ا ل ا ر ه ظ م ل ا ل و ب ق  
(ي ل ل ا ل).



10. نيوكتل اصخلم ضرعي وهو. ةلسلسلا هذه في ةريخألا ةشاشلا ءلاعمللا ضرعي. 10. تقطقط، هلاؤس دنعو، زاجن| ةقطقط. WebVPN ةباوئل ok.



## WebVPN قاييس في CSD نيكمت 2: ةوطخلا: يلوألا ةلحرمل

WebVPN قاييس في CSD نيكمتل WebVPN جالع م ادختسا

1. هؤاشنإ مت يذلا قاييسلل CSD نيكمتل WebVPN جالع م ةمدقت م تازي م ادختسا. اذ ي ةرادا في لعلاب ةتبت م نك م اذا CSD ةمزح تيبت ةصرف جالع م لك حيتي. اذ ي ح، حفصتلا ةحول في نيوكت بيوبتلا ةمالع قوف رقنا، (SDM) لومل تانايب ةدعاق نيوكت م ققحت. WebVPN ءاشنإ بيوبتلا ةمالع قوف رقنا. VPN > WebVPN يلع رقنا ةم م لايغشت رزلا قوف رقنا. دوجوم WebVPN وي دار رزل ةمدقت م تازي م ةدح م ل.

Cisco Router and Security Device Manager (SDM): 172.22.1.151

File Edit View Tools Help

Home Configure Monitor Refresh Save Search Help

**Tasks**

- Interfaces and Connections
- Firewall and ACL
- VPN**
- Security Audit
- Routing
- NRT
- Intrusion Prevention
- Quality of Service
- NAC
- Additional Tasks

**VPN**

- Site-to-Site VPN
- Easy VPN Remote
- Easy VPN Server
- Dynamic Multipoint VPN
- WebVPN**
- WebVPN Gateways
- Packages
- VPN Components

**Create WebVPN** Edit WebVPN

SDM can guide you through WebVPN configuration tasks. Select a task, then click 'Launch the selected task' button.

**Use Case Scenario**

**Recommended Tasks**

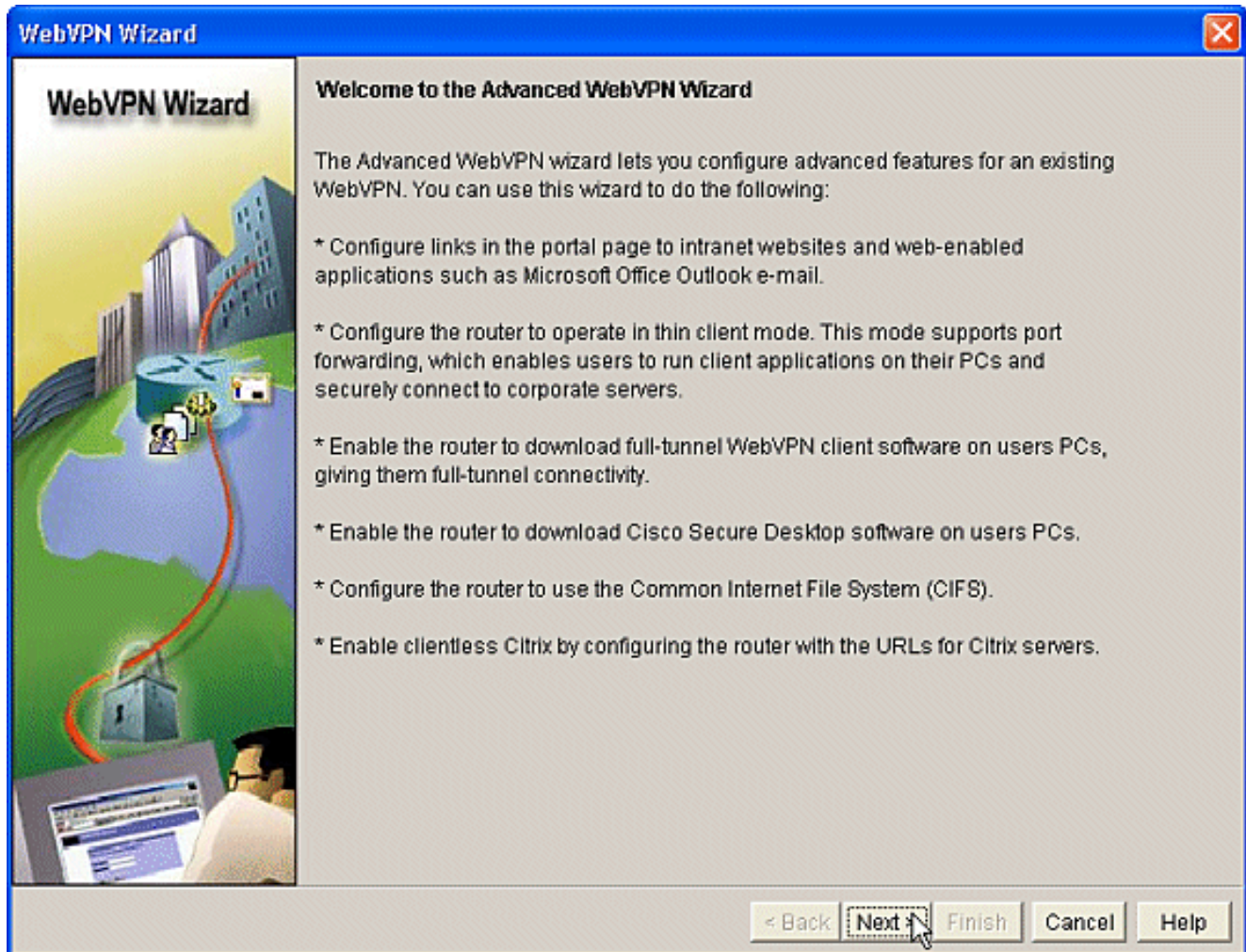
DNS is not enabled on your router. As some WebVPN services require DNS to work, it is recommended that you enable DNS. [Enable DNS.](#)

- Create a new WebVPN**  
Use this wizard to create a new WebVPN.
- Add a new policy to an existing WebVPN for a new group of users**  
Use this wizard to create a new policy to an existing WebVPN for a new group of users. For example you can create separate policies for different departments in your company.
- Configure advanced features for an existing WebVPN**  
Use this wizard to configure advanced features such as thin client, full tunnel, and Cisco Secure Desktop for an existing WebVPN.

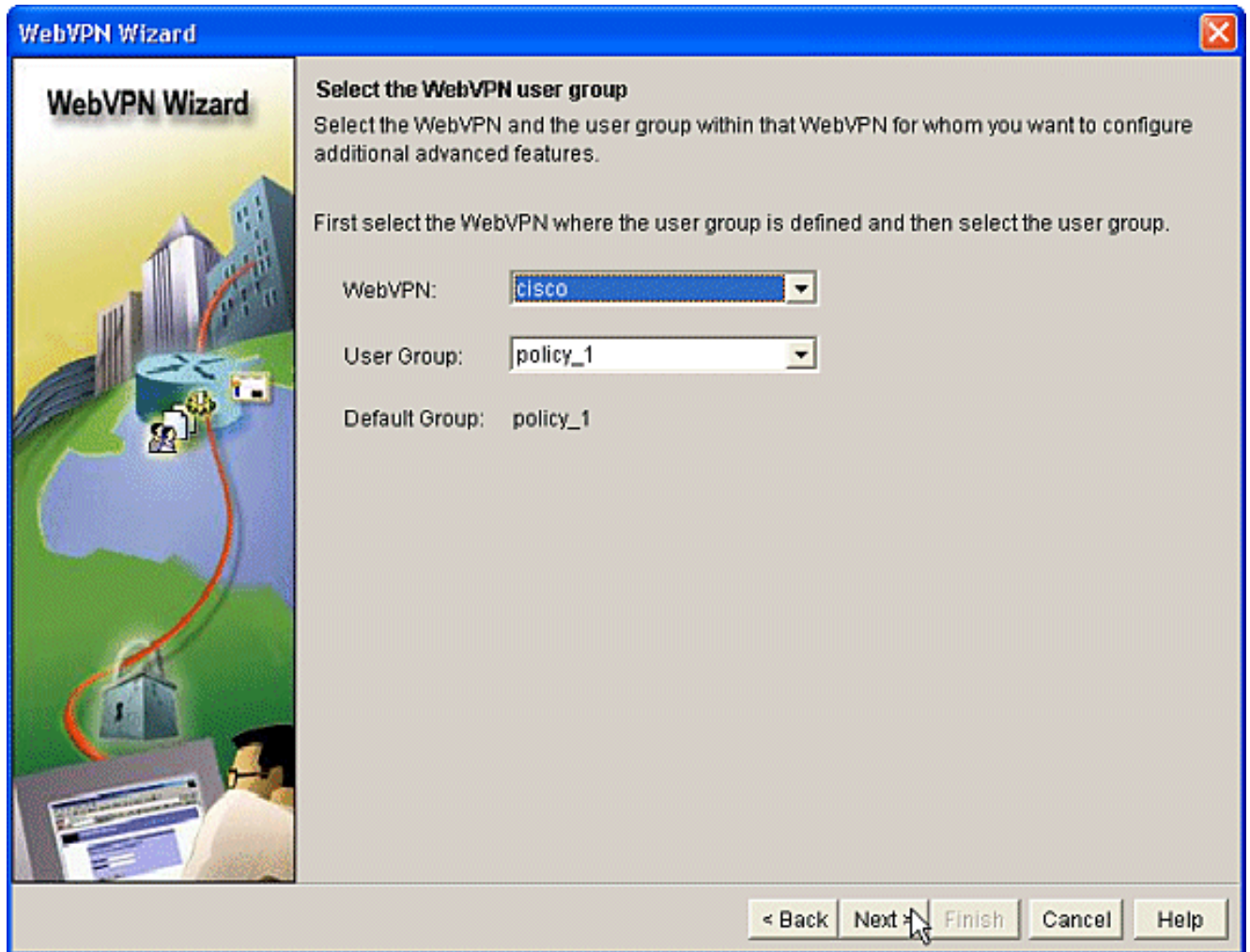
How do I :

Configuration delivered to router. 21:09:34 UTC Sun Aug 06 2006

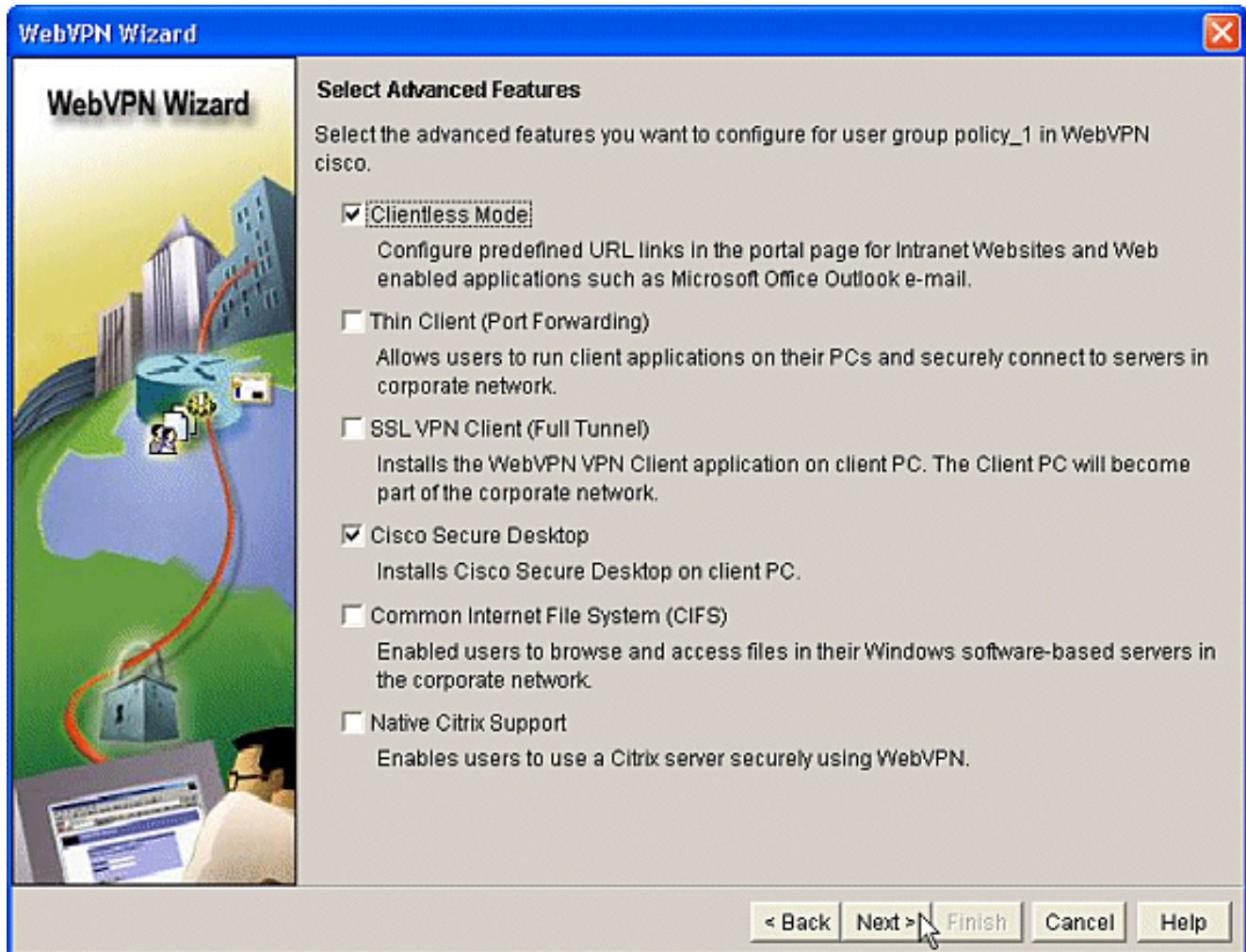
2. Next قوف رونا .مدقتم ال WebVPN جالع ام ب صاخ ال بي حرت ال ءحفص رهط (اللات).



3. قيبطت متيسر. لوقحلل ةلدسنملا تاعبرملا نم نيمدختسملا ةومجمو WebVPN رتخأ. **Next** قوف رقنا. كل ةحاتملا تارايتخالإا لىع "مدقتملا WebVPN جلاعم" تازيم (يلال).

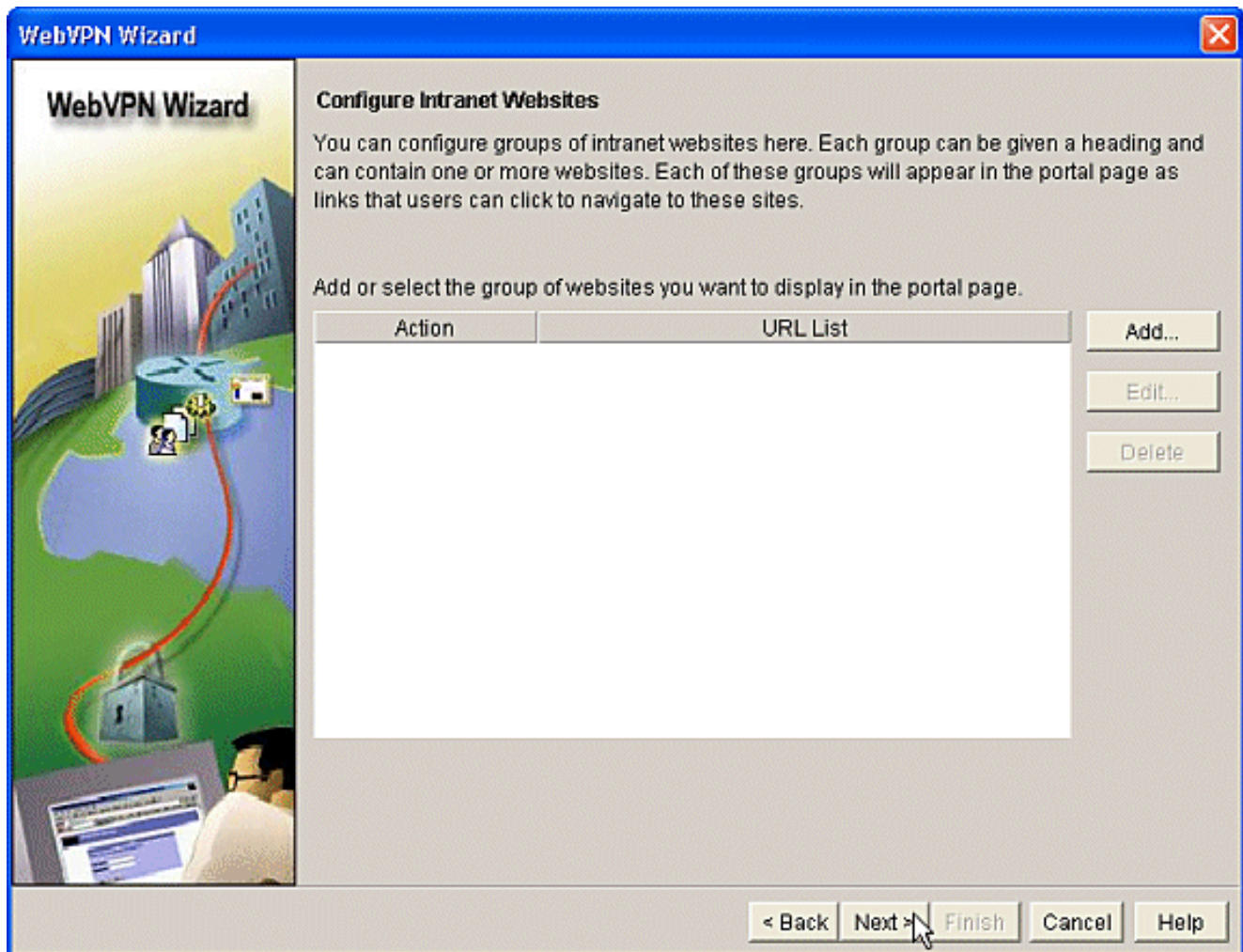


4. تاي نقتال ني ب نم رايتخالال ةيناكم ا ةمدقتال تازيمل ا دي دحت ةشاشلال كل حي ت  
عضو وه رايتخالال نوكي ، لاثملا اذه في Cisco نم بتكمل الحطس ني مات نم ققحت. ةجر دمل  
ةيفاضا ذفاون حتف متي ، ةجر دمل ايرخالال تاي نقتال نم يا رايتخا ةلاحي في .ءالمع نودب  
رزلا قوف رقنا. ةلصلل اذ تامل عملال ل ا خداب حامس لل  
يلال.



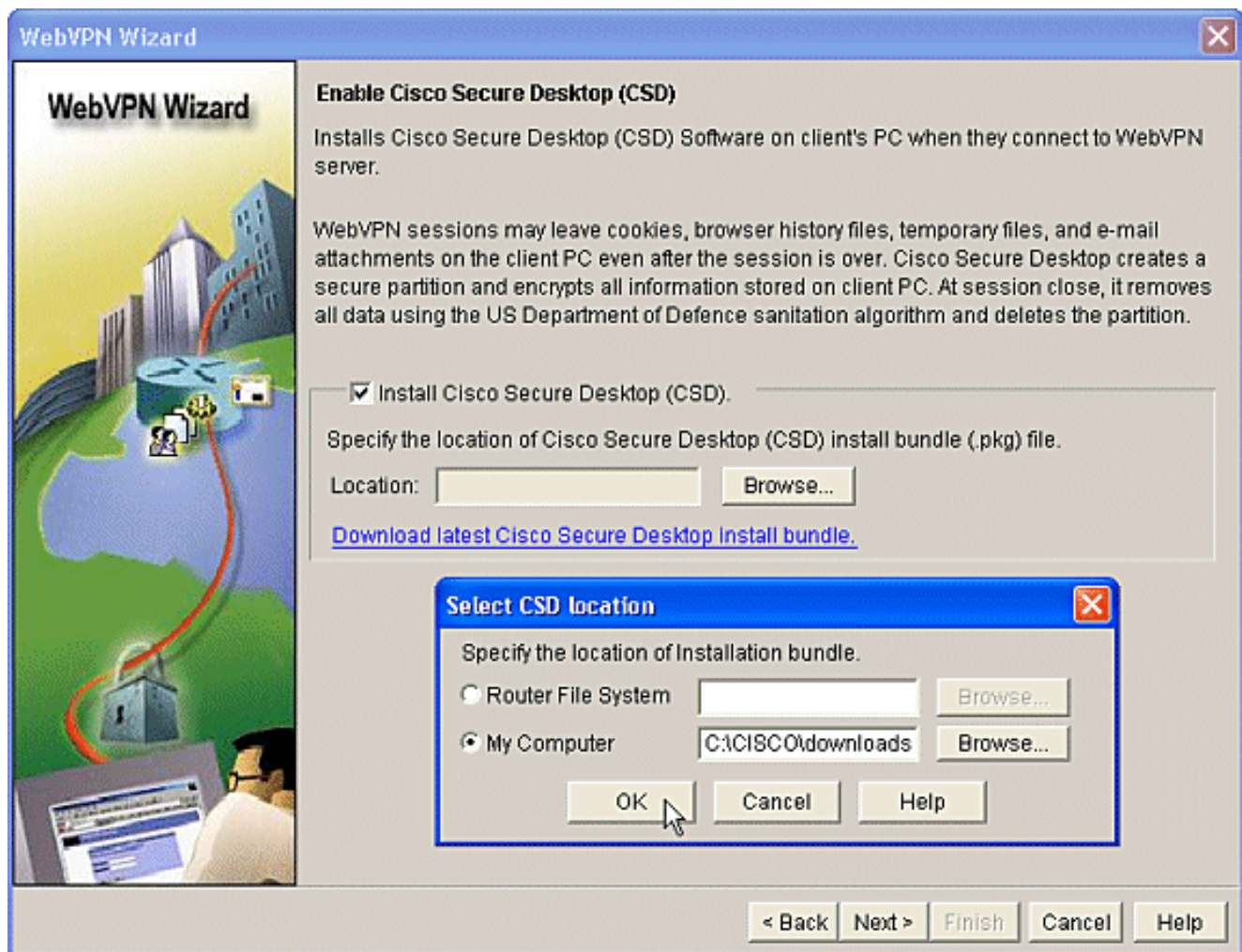
5. اهدرت يتال بيولا عقوم دراوم نيوكت بت نارتنا بيو عقاوم نيوكت ةشاش كل حمست Outlook لثم ةكرشلل ةلخادال بيولا عقاوم ةفاضل كنكمي. ني مدختسملل ةرفوتمل او Web Access (OWA).





6. CSD نيكمتل ةصرفلا كي دل، (CSD) "Cisco" نم نم آلآ بتكم لا حطس " نيكمت ةشاش يف 6. قوف رقن او (CSD) Cisco Secure Desktop تي بثت بناجب ع برم لا دح. قايس لا اذهل ضارعتسا

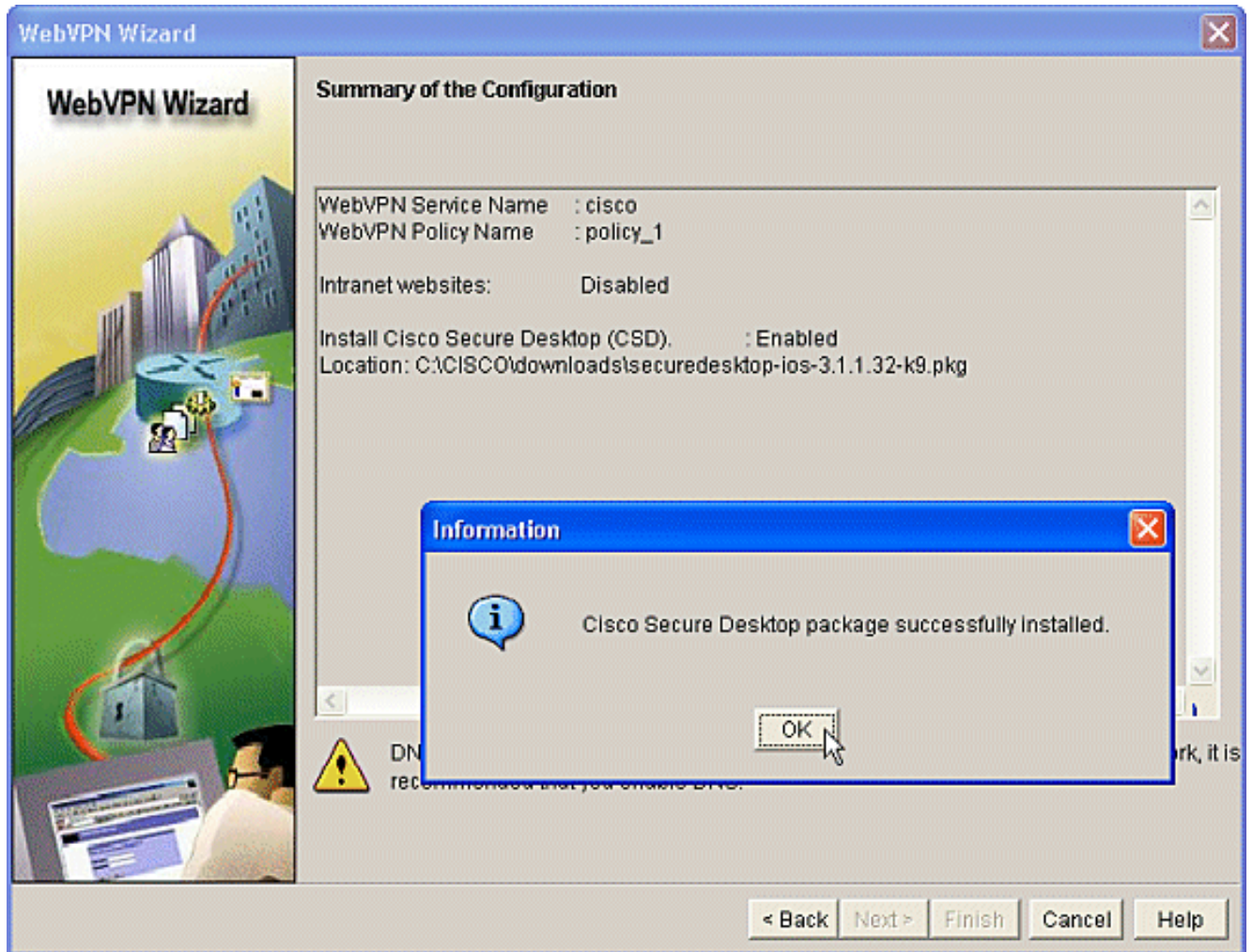




8. زللا قوف رقنا .ضرعت يتلاني وكتلالة شاشل صخلم .  
ءاهن



9. هتي بثت مت CSD ةمزح فلم نأ ىرت امدنع قفاوم قوف رقنا .  
حاجنپ



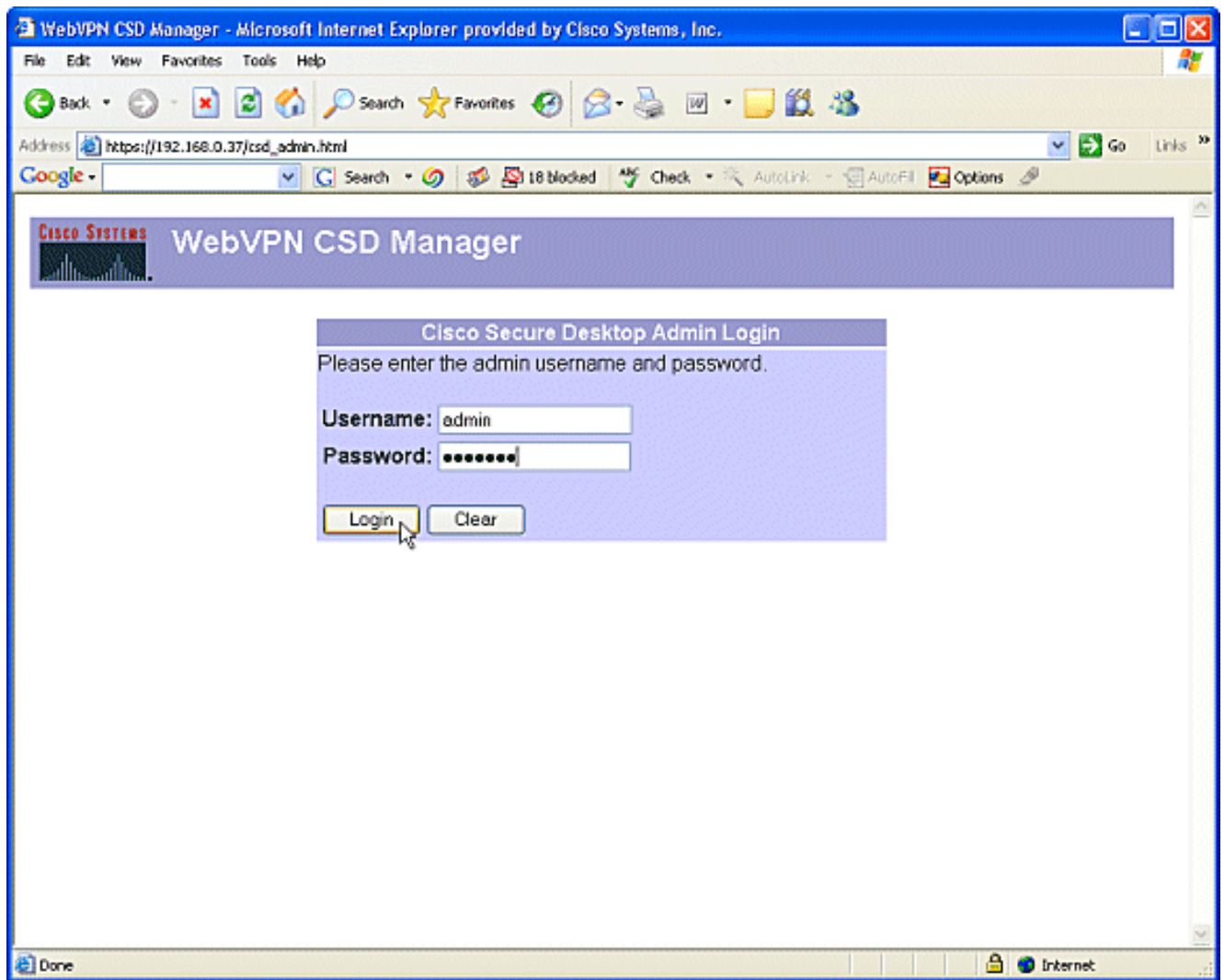
بېو ضرعت س م مادختساب CSD نيوكت :ةيناثللا ةلحرمل

كب صاخلا بېولا ضرعت س م ىلع CSD نيوكت لامكإل تاوطخللا هذو مادختسا متي

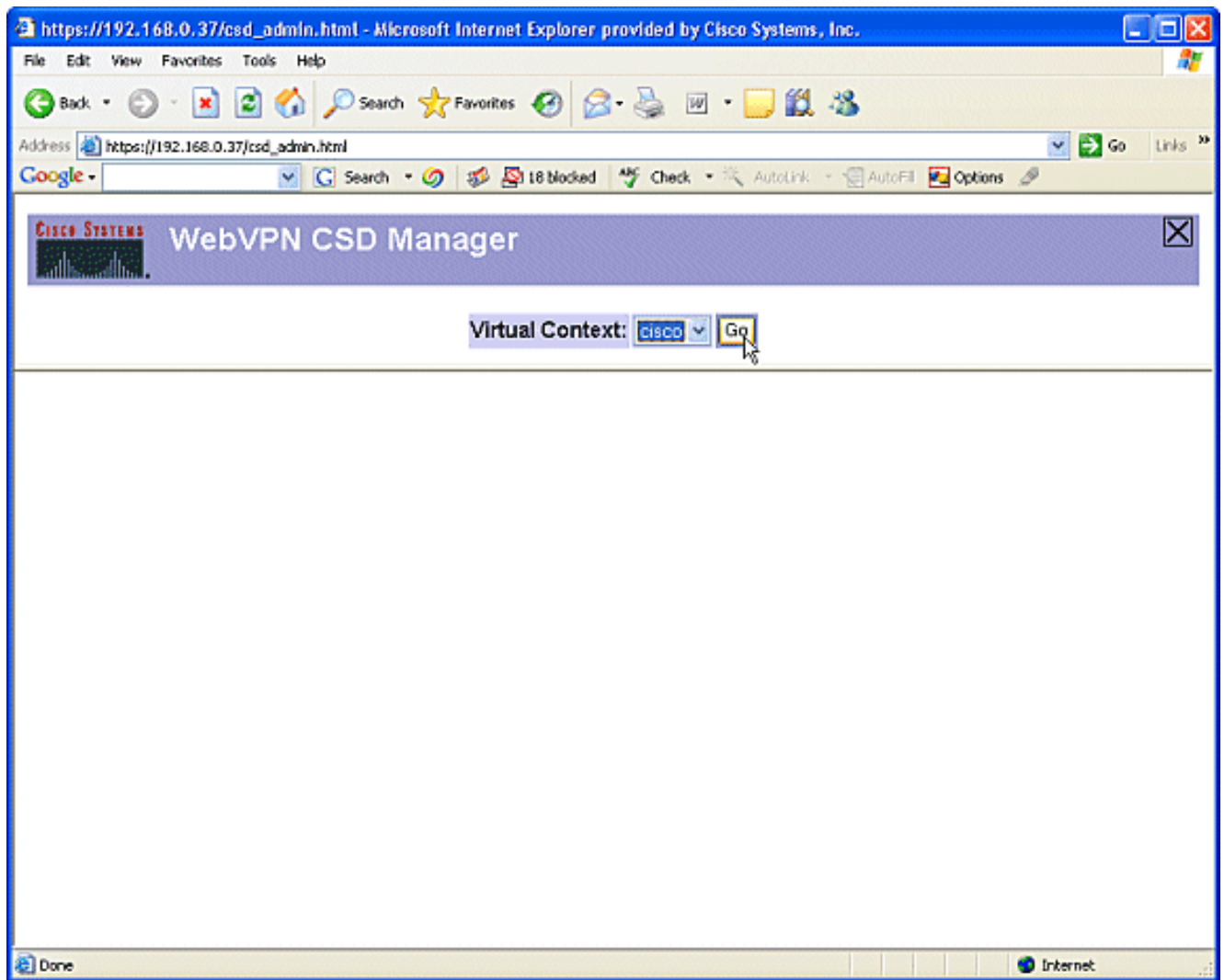
Windows عقاوم ديدحت :1 ةوطخللا :ةيناثللا ةلحرمل

Windows عقاوم فيرعتب مق

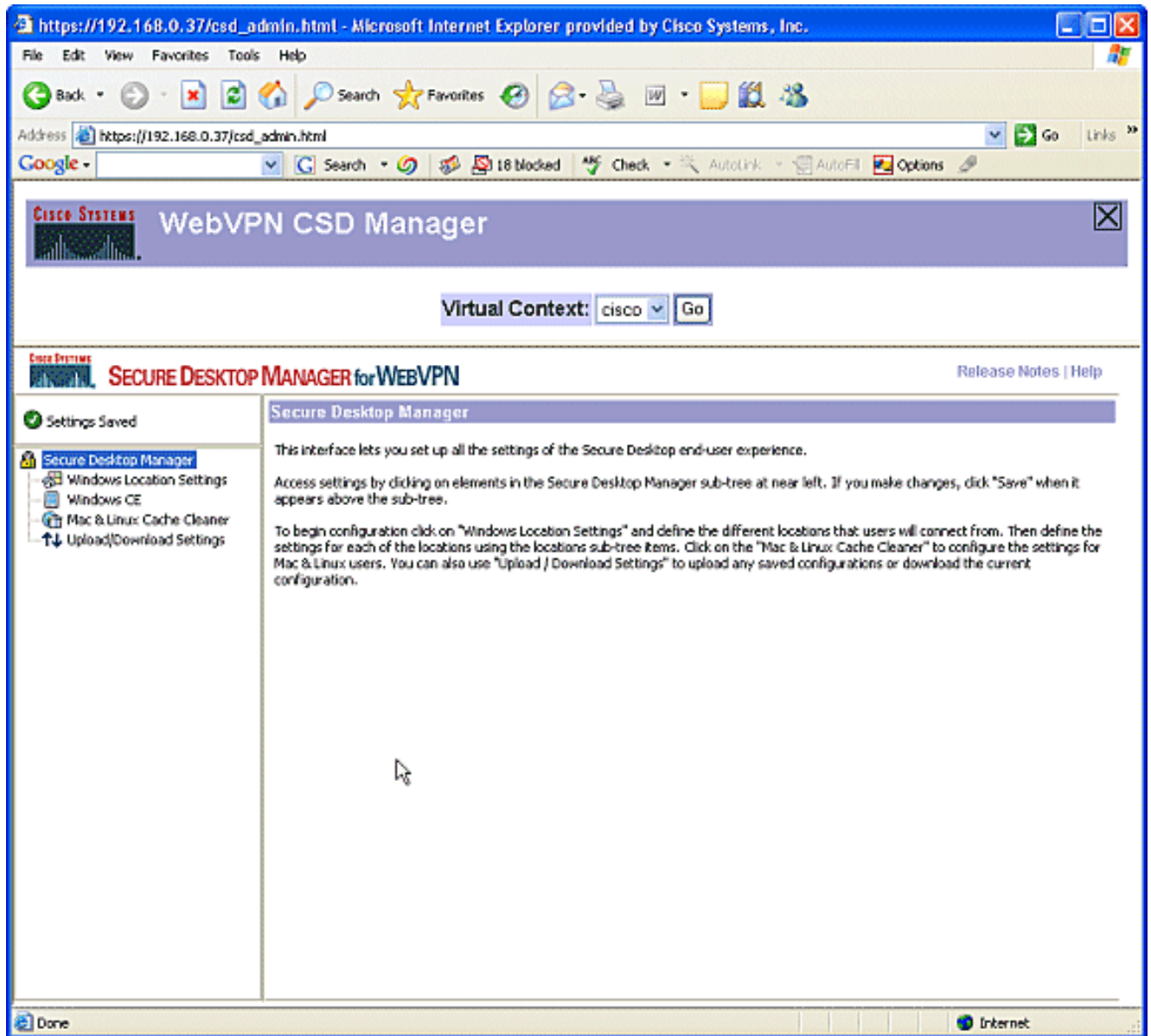
1. في ك ب صاخلا بېولا ضرعت س م حتفا [https://WebVPNgateway\\_IP Address/csd\\_admin.html](https://WebVPNgateway_IP Address/csd_admin.html)، لاثملا لىبس ىلع [https://192.168.0.37/csd\\_admin.html](https://192.168.0.37/csd_admin.html).
2. جاح س م لا نم رس enable لا نوكي ي، ةم لكلا تلخد. مدخت س م لا مسا لوؤسم لخدأ. لىجست ىلع رقنا. ديدخت لوخدلا.



3. رقناو، لدسننملا عبرملا نم قاي سلا رتخاو، هجوملا نم ةمدقملا ةداهشلا لبقا للاقنا.

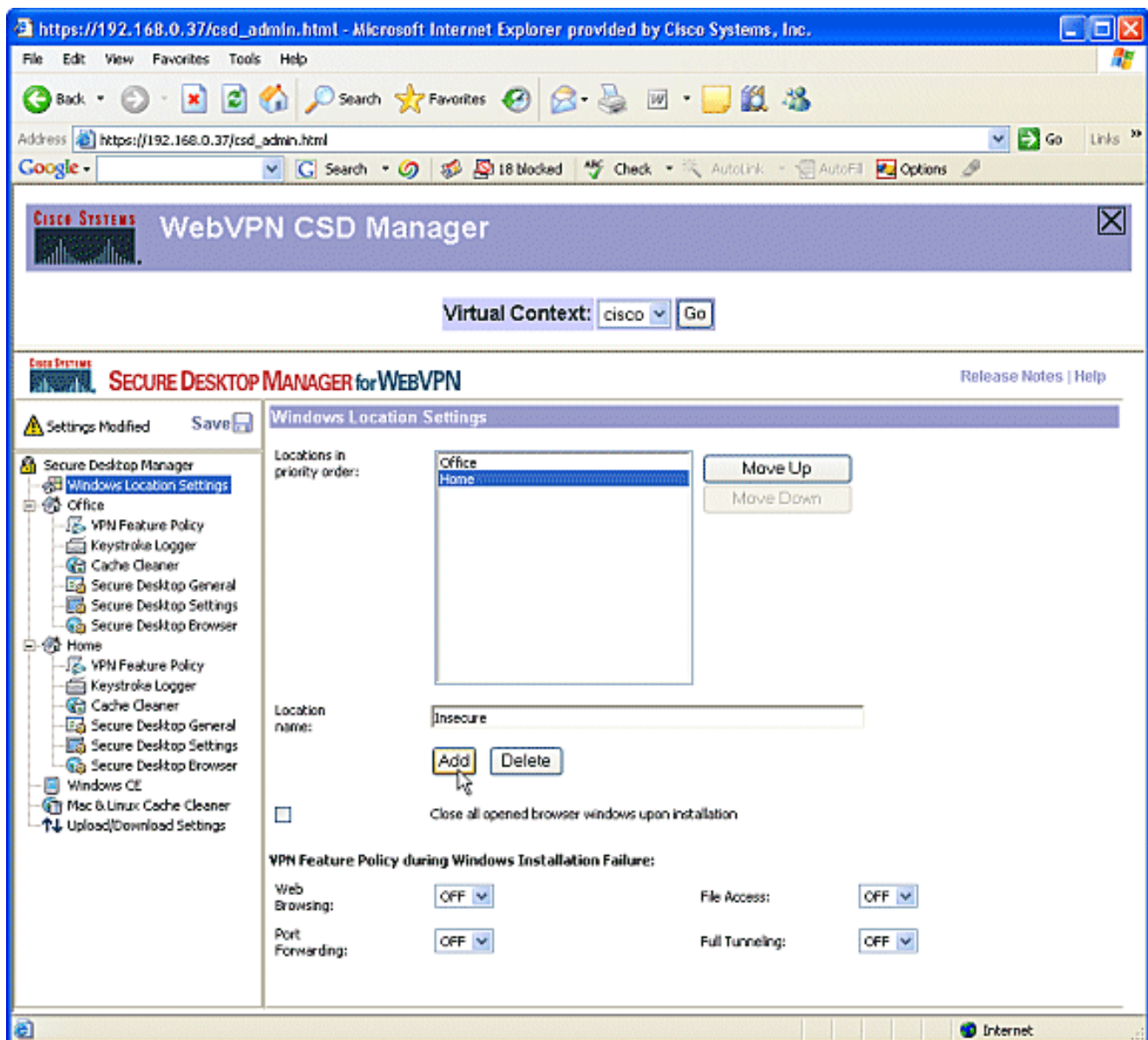


4. ل نم آلا بتكم لا حطس ةرادا" حتف متي .  
WebVPN".

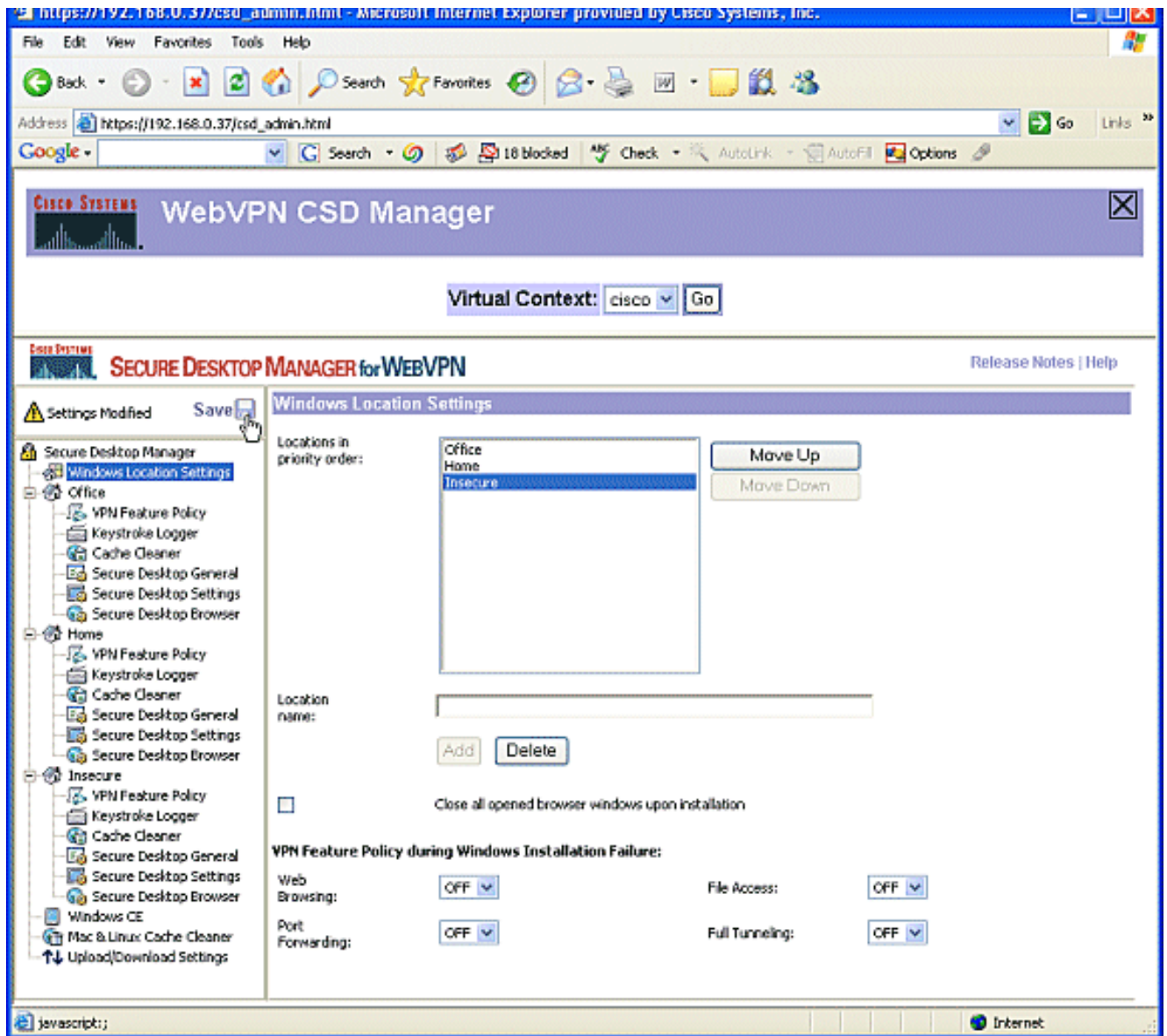


5. مرسال رواج مال عبر مال ي رشؤملا عض Windows ع قوم تادادع رتخأ، رسيألا عزجال نم. مثال ضرع متي، لامل اذه ي. (Add) ةفاضل قوف رقنا. ع قوم ل مسا لخدأو، ع قوم ل متي، ديدج ع قوم ةفاضل متت ةرم لك ي. Office و Home و Unsecure: ع قاوم عامسأ اذهب ةصاخلا نيوكتلل ةلباقل لامل عمل م ادختساب رسيألا عزجال عي سوت ع قوم ل.





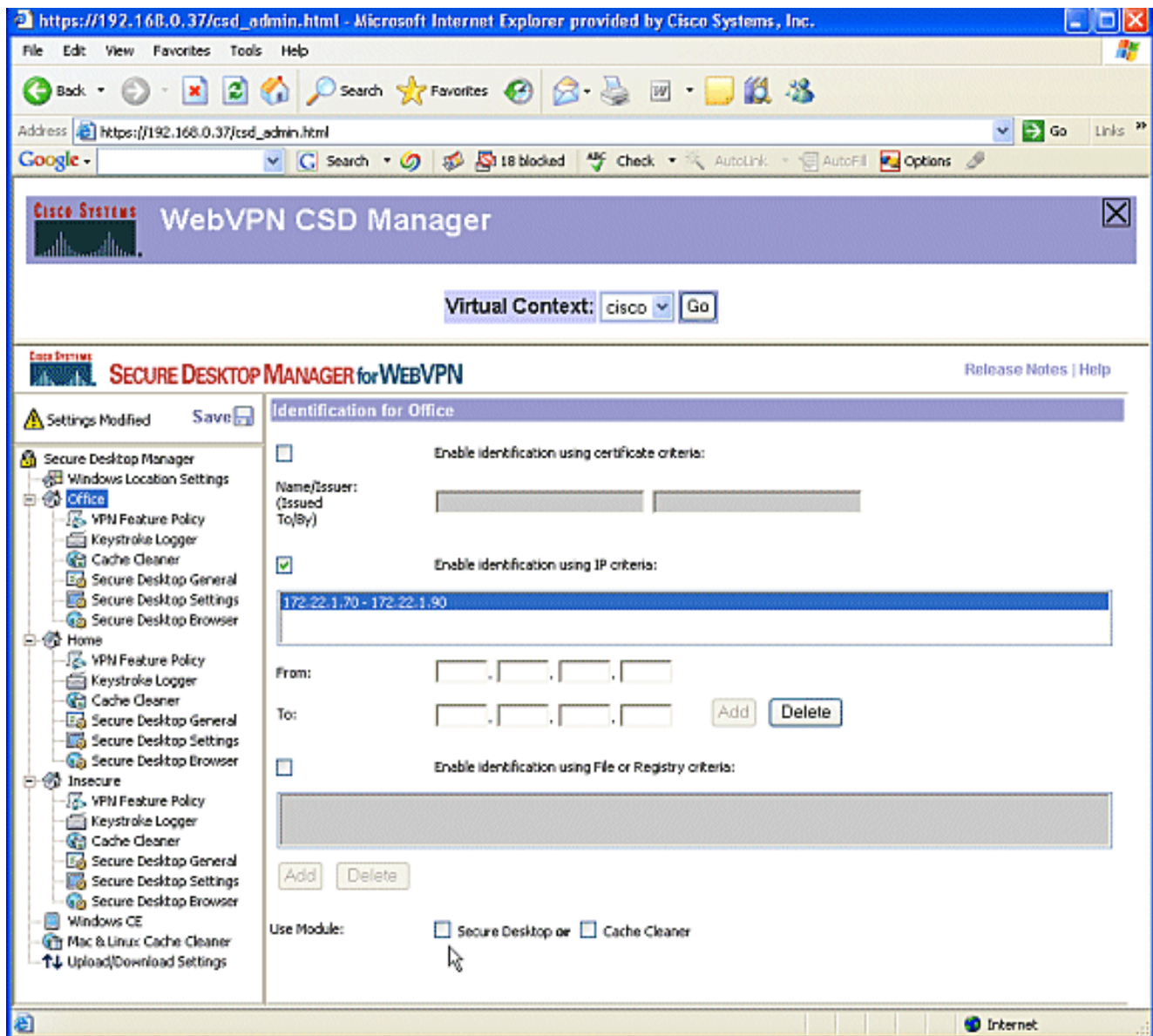
6. **ظفح:** رس يأل ع زلأ ي ف "ظفح قوف رقنا Windows ع قاوم عاشن| دع ب  
ض رع تس م ب كل اصت| ع طق ة ل ا ح ي ف د ق ف تس ك ت ا د ا دع | نأل ا ب ل ا غ ت ا ن ي و ك ت ل ا  
ب ي و ل ا .



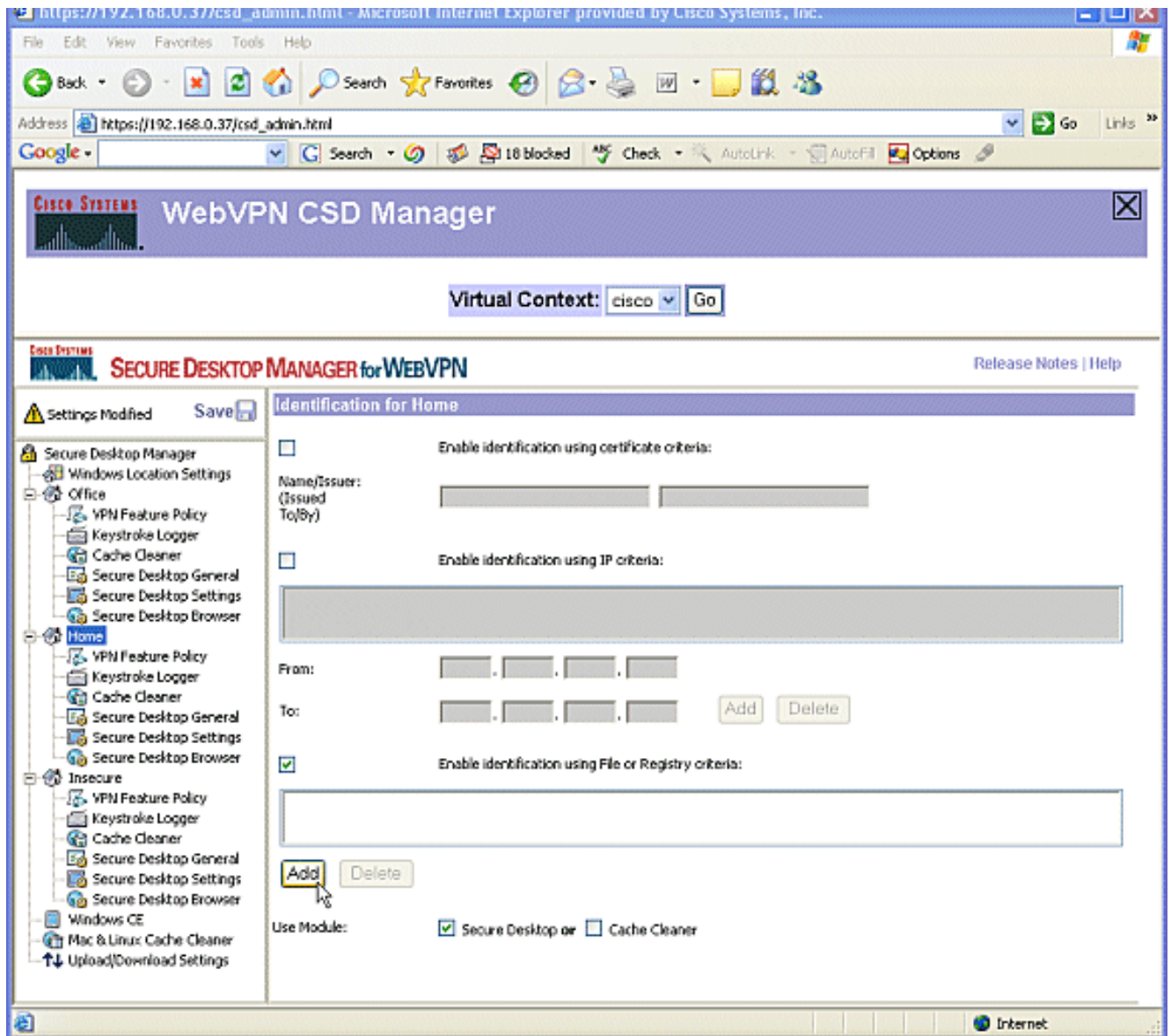
## عقووم لارياعم ديحت 2: ةوطخل: ةينال ةلحرمل

اذه حمسي .عقوم لكل ةددم ريعم نييعت ب مق ،ضعبال اهضعب نع Windows عقاوم زييمتل ل Windows ل نييم عقوم لعل هقيبطت متيل هتازيمم نم ي ديحت ب CSD ل

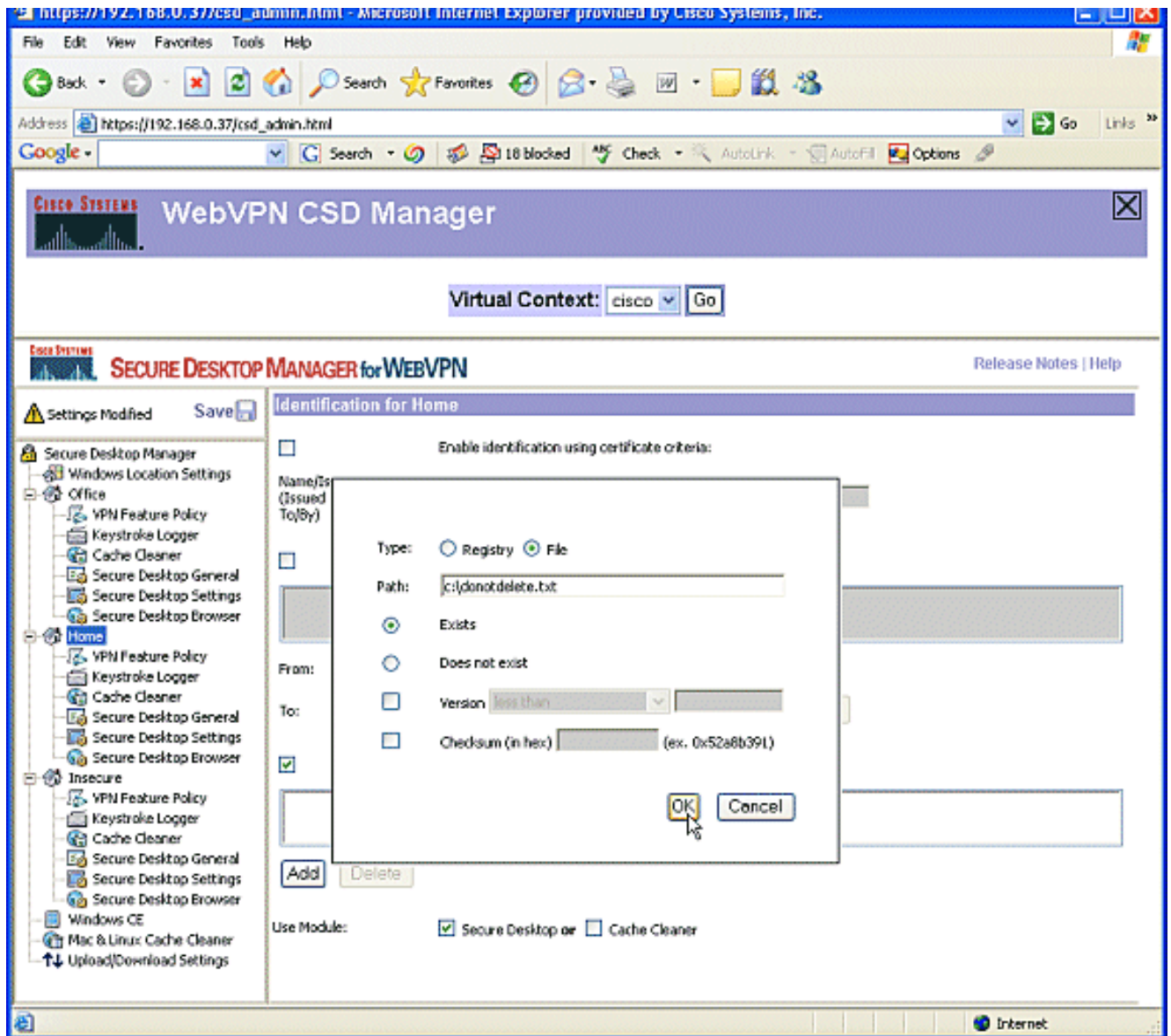
1. ريعم ماذتساب Windows عقوم فيرعت كنكمي. **Office** قوف رقنا ،رسيال عزال ي ف .حطس فظنم" رايتخ ااضي ا كنكمي .لجستل ريعم و فلمل و IP ريعم و ةاداهشل مه نييمدختسمل الؤه نا امب .العمل الؤهل "تقومل نيختل ةركاذ و نم ال بتكمل لخدأ. IP تنرتن ال لوكوتورب ريعم مه فيرعت ب مق ف ،بتكملاب نويلخد نووظوم ماذتساب ديحت اغل . **(Add)** ةفاضل قوف رقنا. ل و نم تاعبرمل ي IP نيوانع تاقاطن رقنا و ،ظفح رقنا ،كنم بلطي ام دنع .بتكمل الحطس نيامت :ةيطمنل ةدحول قفاوم .



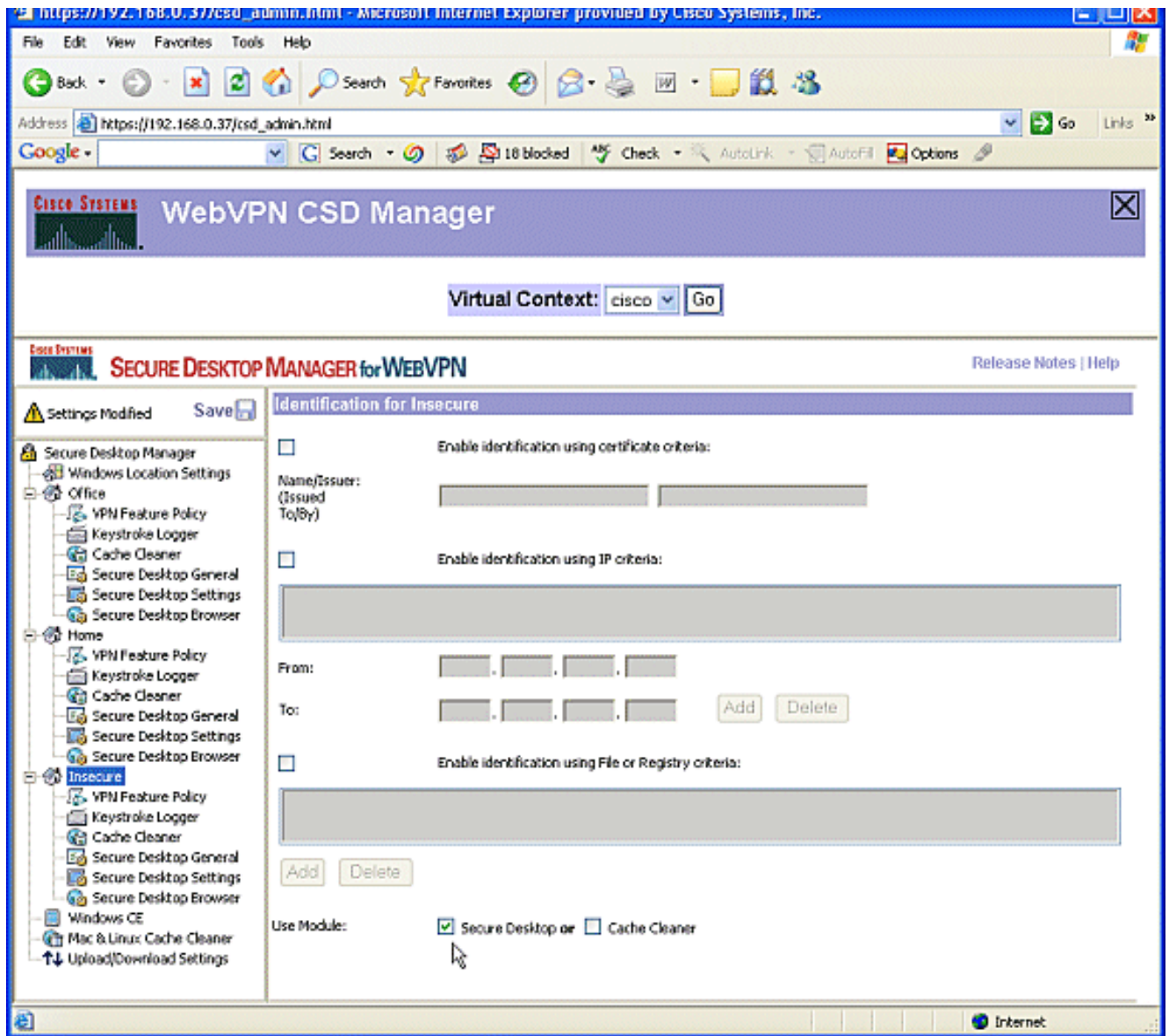
2. نم دكأت.يناثال Windows ع قوم دادعال ةيسيئرلا ةحفصلا قوف رقنا ،رسيال اعجال ي فالؤه فرعي فلم عيزوت متهي.نمآلا بتكمال حطس :ةيظمنلا ةدحول مادختسا ديدحت ءالؤه ليجستال ريعام وأو تاداهشال عيزوت رايخا كنكمي .ءالمعال قوف رقنا.لجسلا وأ فلمال ريعام مادختساب فيرعتال نيكمت نم ققحت.نميدختسمل ءفاضل (Add).



3. عي مج ىل ع فلمل اذه ع يزوت بجي. فلمل ىل راسملا لاخدا ب مقو ، فلم رتخأ ، ةشاشلا ي ف رقناو ، قفاوم رقنا ، كنم بلطي ام دنع. رايتخال رز دوجو نم ققحت. كلز نم عال مع طفح .



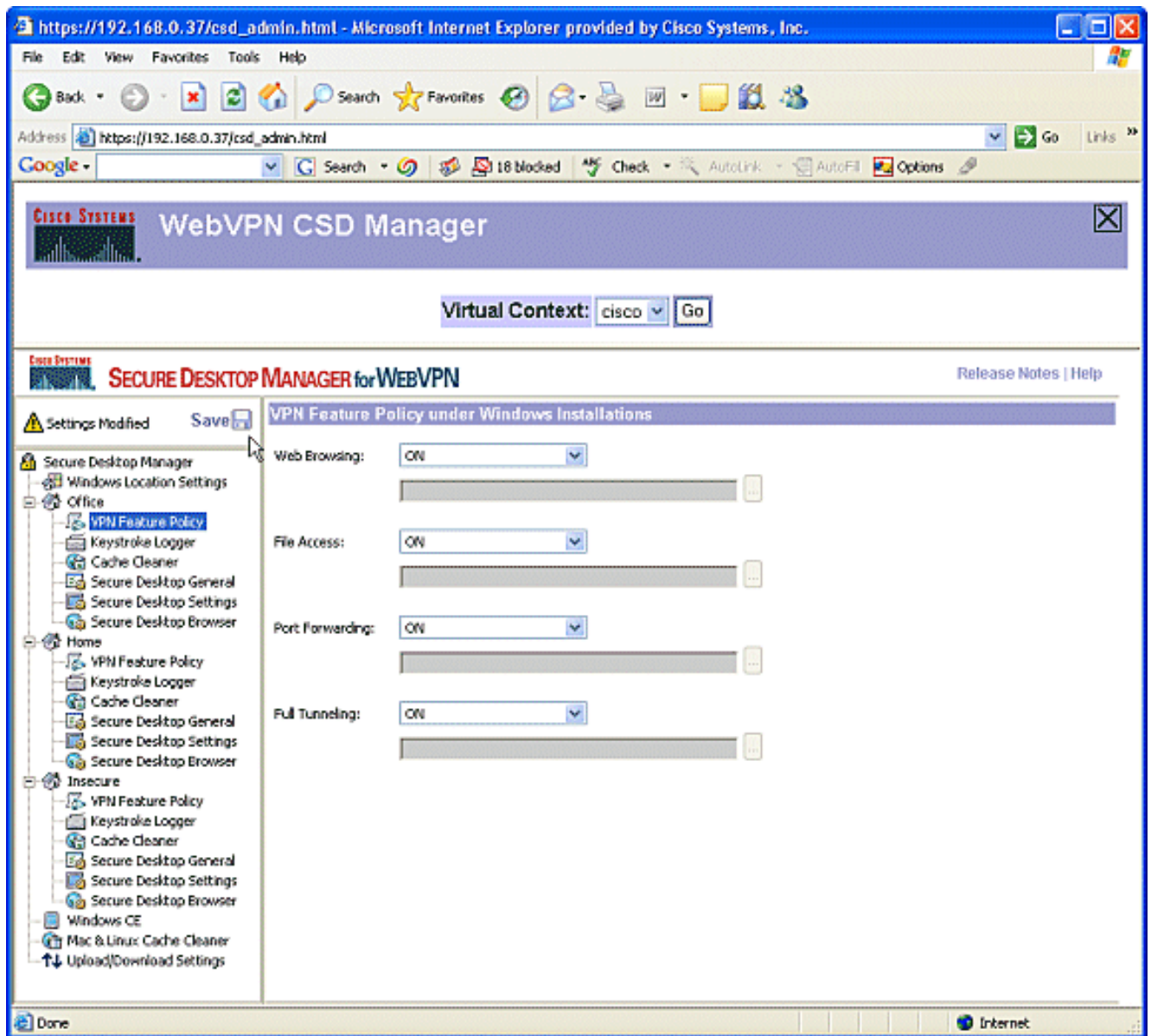
4. ربياعم ي أقيبطت ب مقت ال ةطاس ب ب ، ةنم أال ريغ عقاومل ا فيرعت نيوك تل نم ققحتل ا. ةددم ريغ ربياعم ال ةفاك كرت. رسي أال اعزل ا ي ف نم أ ريغ قوف رقنا. فيرعت رقناو ، ظفح رقنا ، كنم بلطي امدنع. بتكم ل ا حطس ني مات : ةي طمن ل ا ةدحول ا م ادختس ا قفاوم.



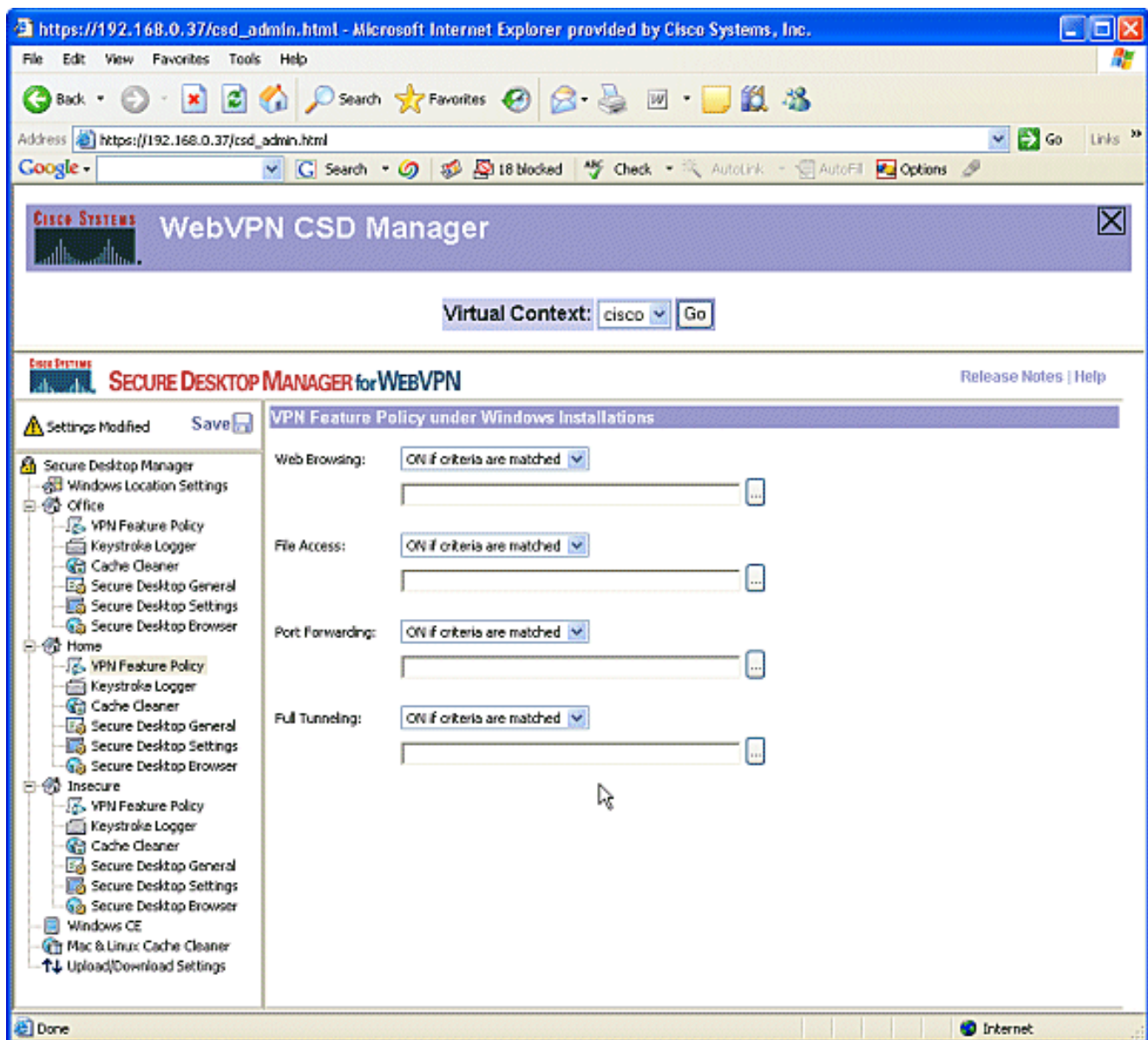
## Windows عقوم تازيمو تادحو نيوكت 3: ةوطخلال: ةيناثلا ةلحرملا

Windows عقاوم نم عقوم لك ل CSD تازيم نيوكت ب مق

1. مهم قووم نوي لخد عال مع ةزهجالا هذه نأ امب. VPN ةزيم ةسايس قوف رقنا Office تحت. تامل عملال نم يأ رفوت ال. Cache Clean او CSD نيكمت متي مل ىخال.

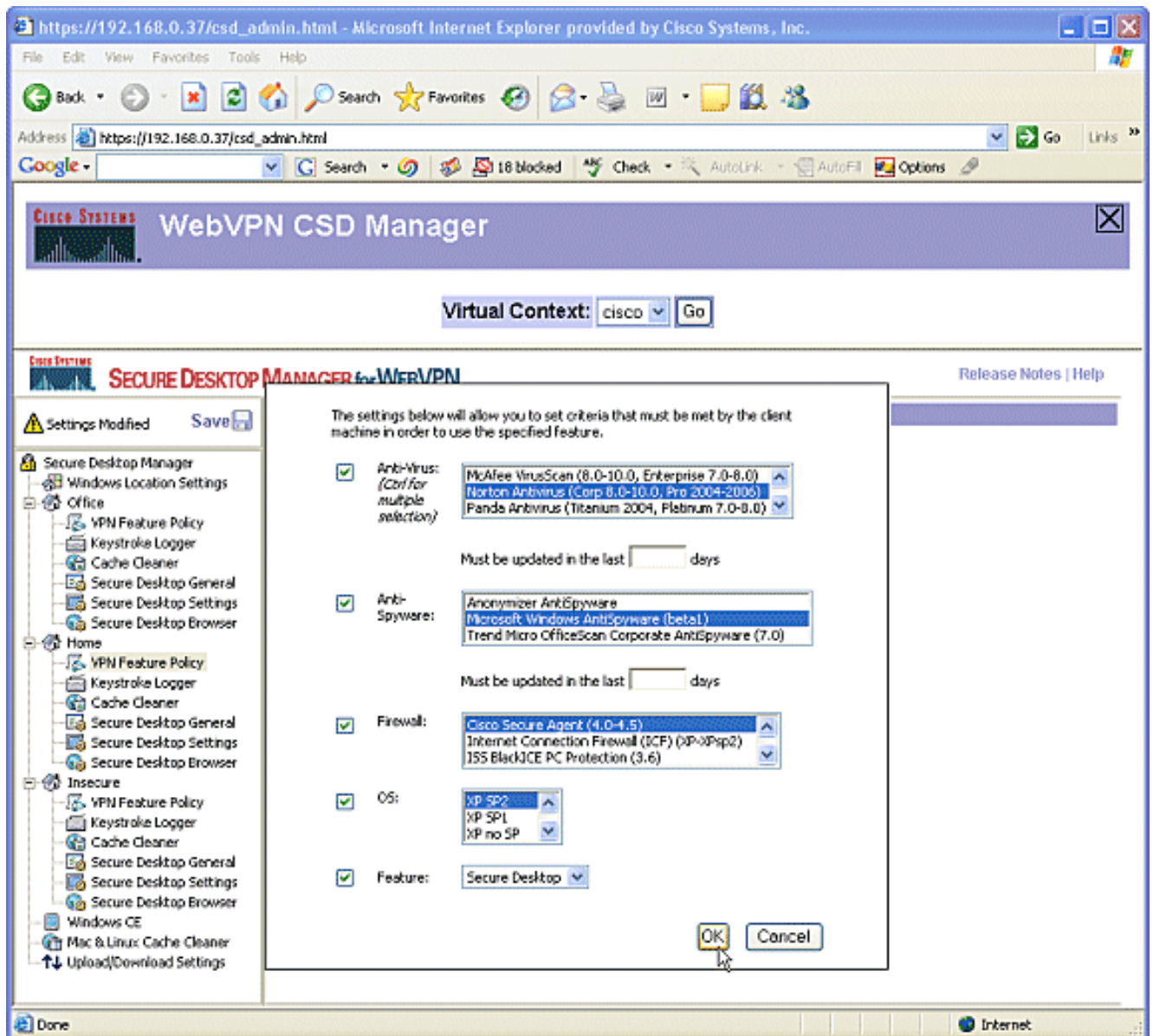


2. نمض VPN ةزيم ةسايس رتخأ، ىرسىلا ةحوللا ىف.حضوم وه امك تازىملا لىغش تىب مق ةكبش ىلا لوصولاب نىلزلزىملا نىمدختسىم لىل حمسى فس. ةسىسئزلا ةحفصل لوصو ةقيرط لك تحت. ةنىعم رىياعم نوفوتسى عالعمل ناك اذا ةكرشلاب ةصاخلا LAN رىياعملا تناك اذا ON رتخأ ةقباطم.

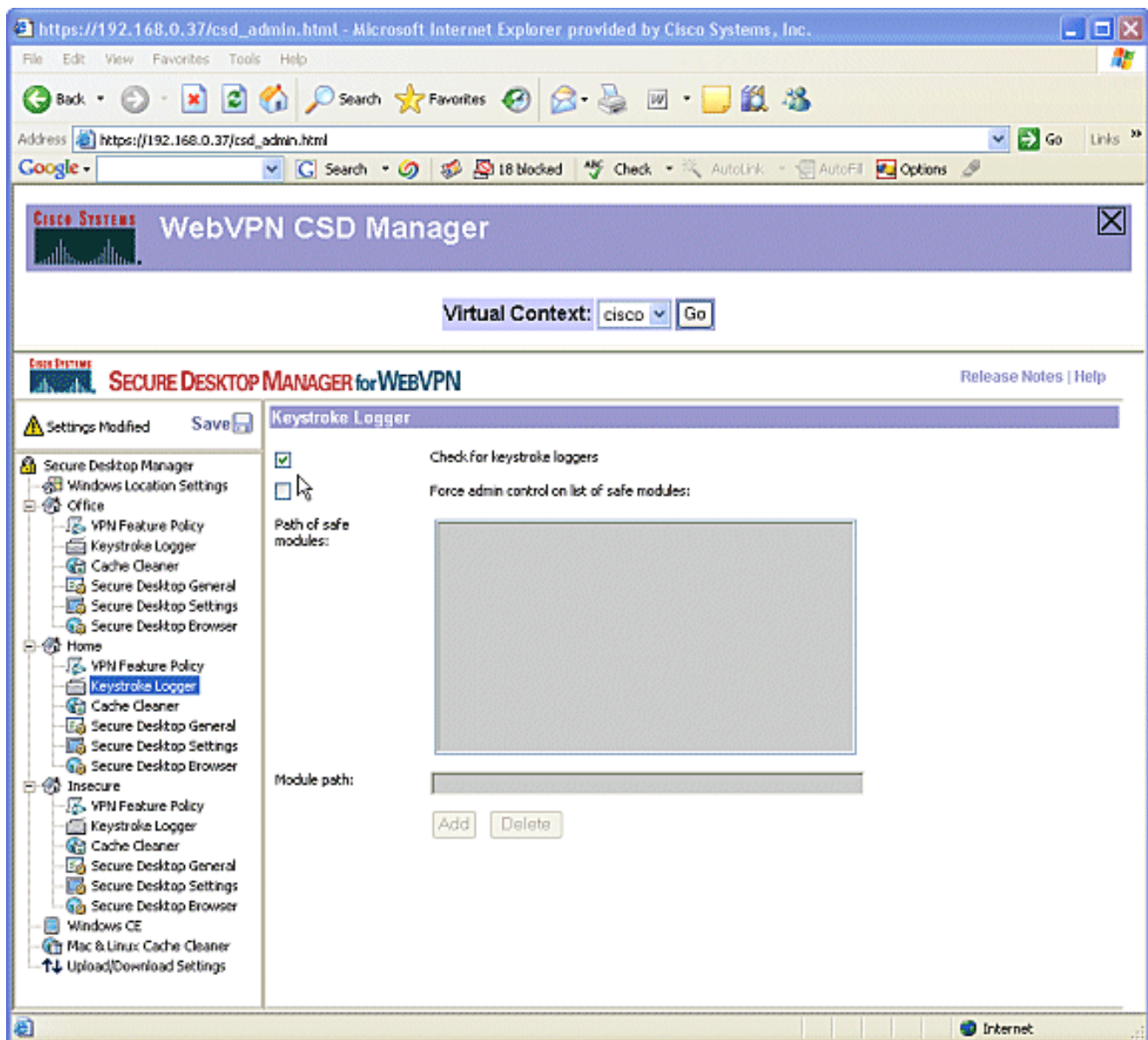


3. قباطت نأ بجي يتلاري عاملا رتخاوي واضي بل لكشلا رزقنا ، بيولا ضارعت سال  
في ok ةق طقط  
ةشاشلا .

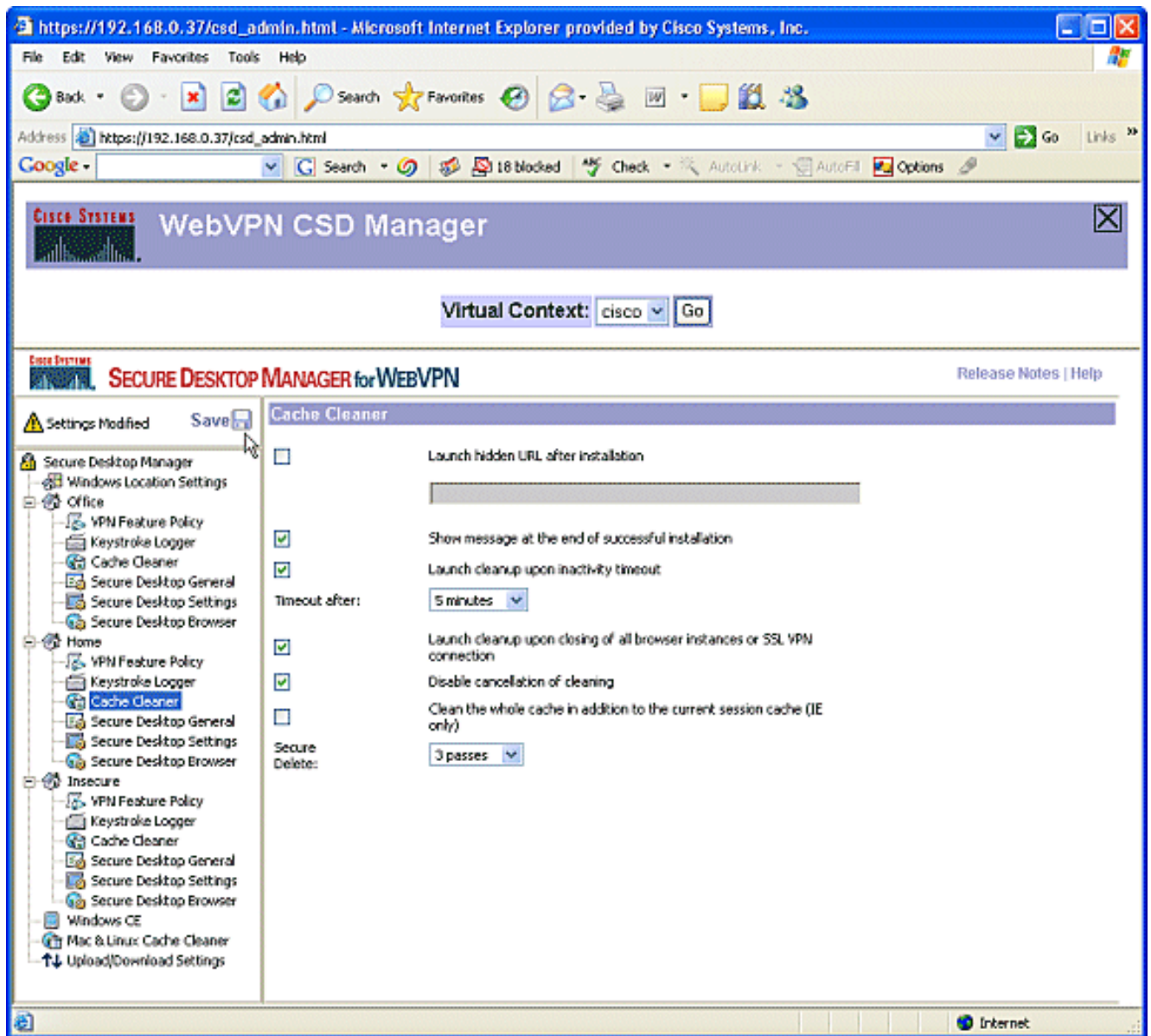




4. تا برض لجسم رتخأ ،لزنملا تحت.ةباشم ةقيرطب ىرخألا لوصولا قرط نيوكت كنكمي .امدنع جيتافملا تاغض تاغشم نم ققحتلا راوجب ريشأت ةمالع عض.جيتافملا رقناو ،ظفح رقنا ،كنم بلطي قفاوم.

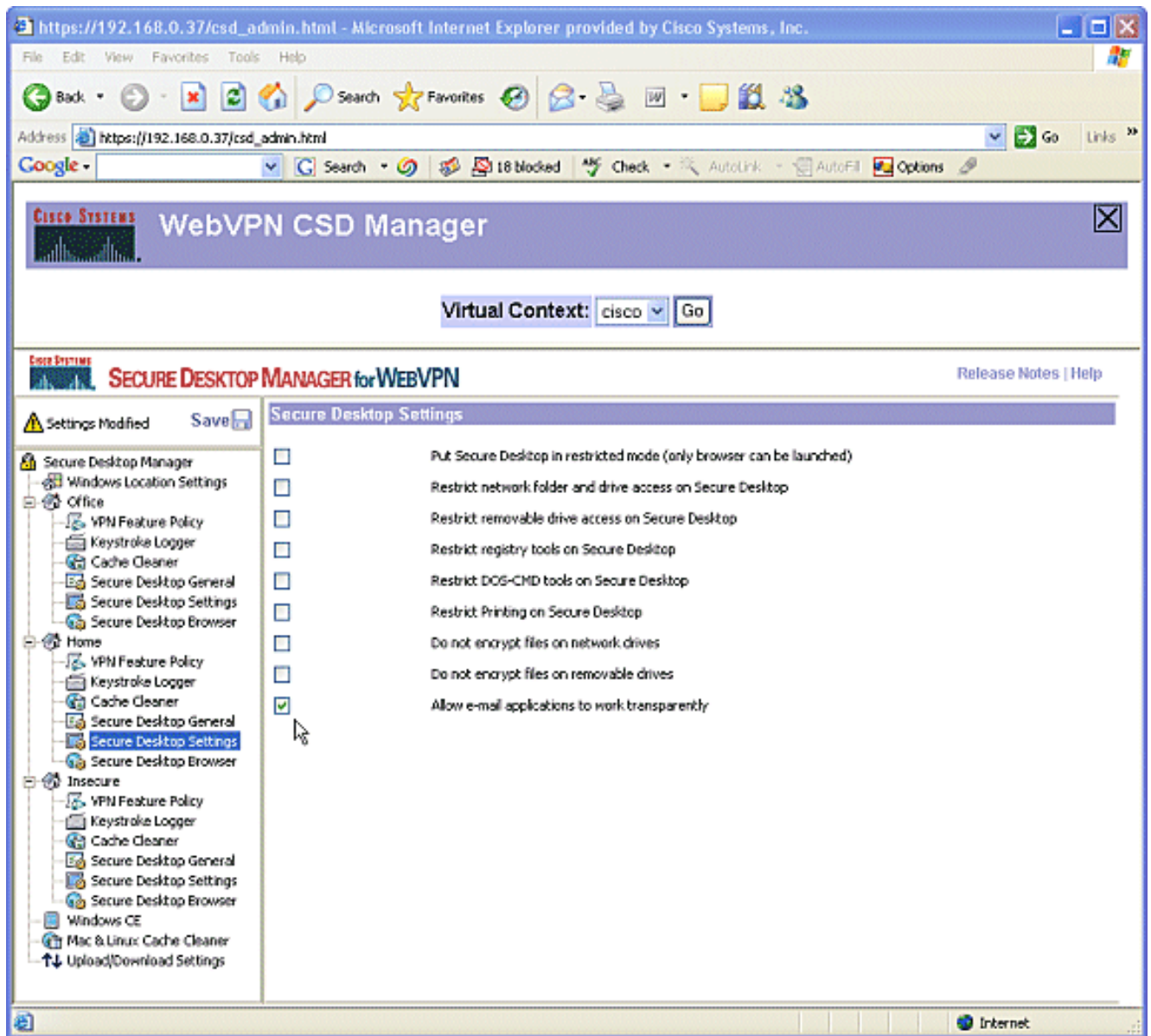


5. تادادعإل كرتأ .تقؤملا نيزختلا ةركاذ فيظنت رتخأ ، Home Windows عقوم تحت  
 ةطوقل يف حضوم وه امك ةيضارتفالا  
 ةشاشلا.

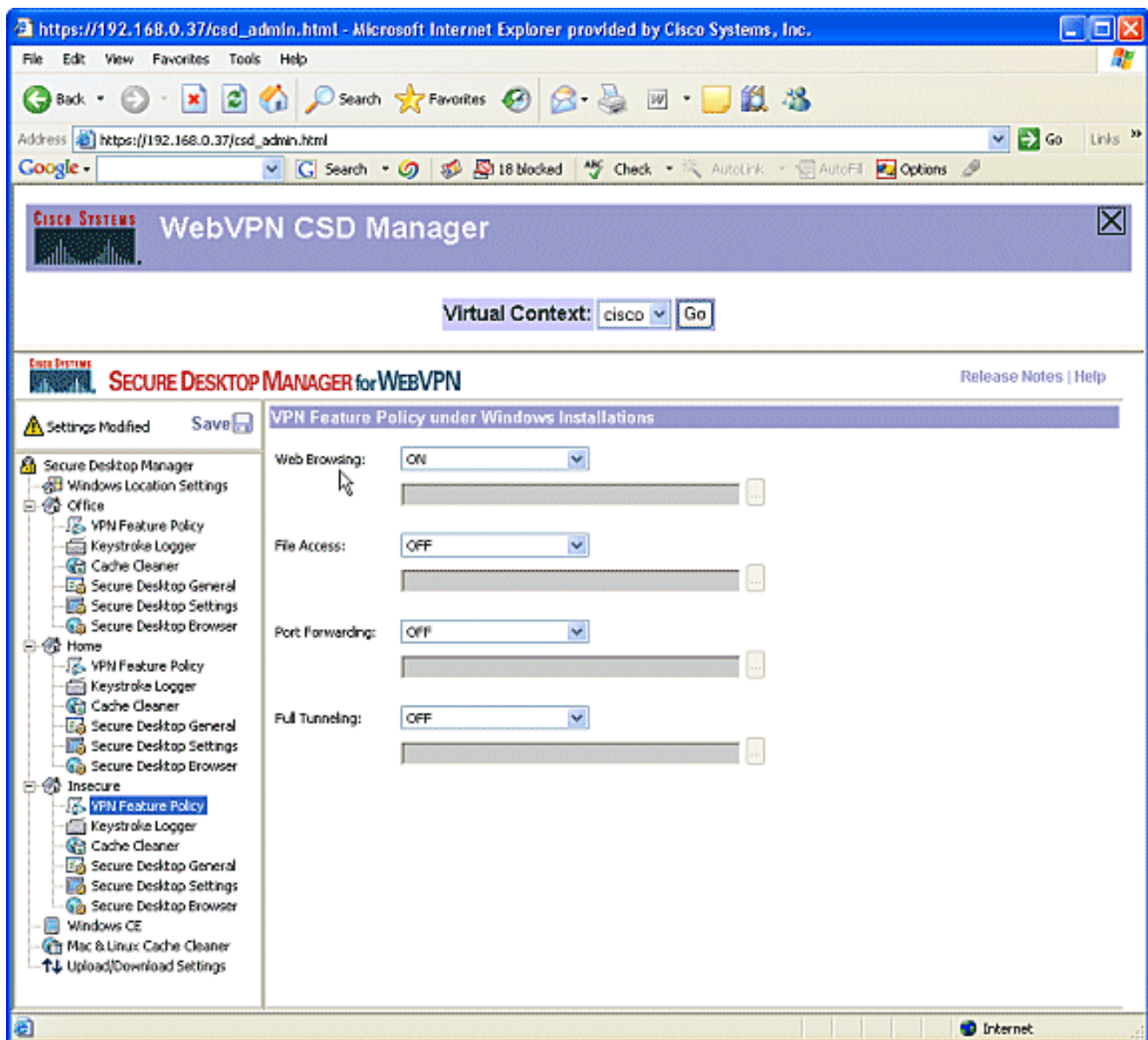


6. قي بطت ال تي ببت ة ل ازا حارت قا نم ق قحت . ام ال نم آلا بت كمل حطس رتخأ ، لزنم ال تحت ة ي ضار ت فال اه ات اداعا ي ف رخأ ال تام ل عمل ة فاك كرت أ . "نم آلا بت كمل حطس" قال غا دن ع ة طقل ي ف حضوم وه امك ة شاشل .

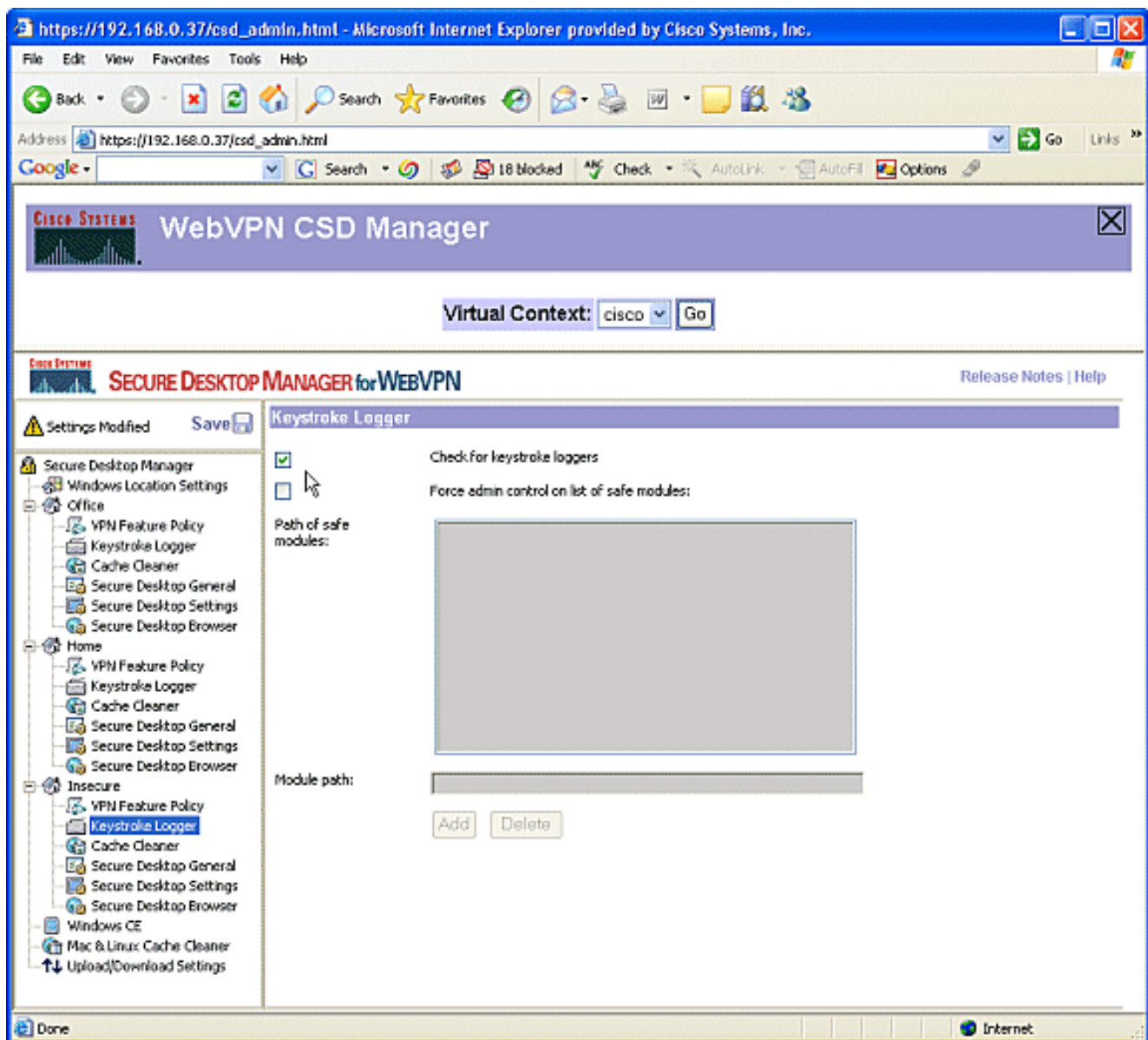
7. ڊي رپل تاق ي پطتل حام سل رتخأ ، لزنم ل نمض ةنم آل بتكم ل حطس تادادع ل .  
رقن او ، ظفح رقنا ، كنم بلطي ام دنع . ةي فافش ب لمعل اب ينورتكل ل  
قفاوم .



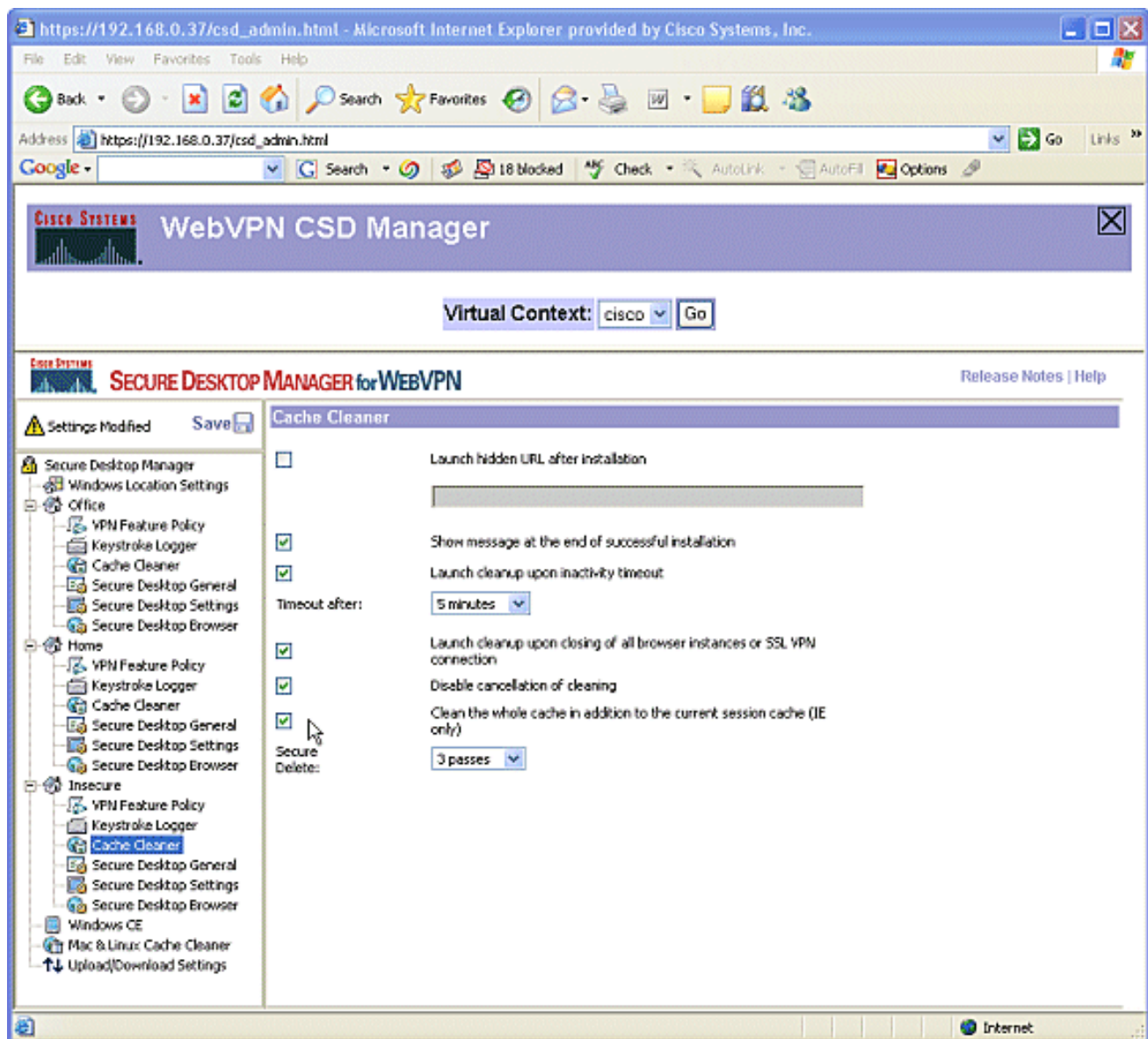
8. ءالؤه موقى نأ دىرت تنك اذإ ام ىل ع نم آال ب تكمل ا حطس ضرعت سم نى وكت دم تعى .  
اه نى وكت مت تالض فم ىل ع يوت حى ة كرش لل بى و ع قوم ىل ل لوصول اب نوم دخت سم ل  
رىغ نى دم دخت سم ل ءالؤه نأل ارطن . ة ساى س ة مس VPN ، نم آ رىغ تحت ت رتخ . ال ما اق ب سم  
ة لدس نم ل ة مئاق ل نم ON رتخ . بى و ل ا ضارعت س اب طقف ا م س ل اب مق ، مهب قوئوم  
فاقى ل ىل ع ى رخال لوصول ق رط ة فاك نى عى مت . بى و ل ا ضارعت س ال  
ل ىغ شت ل ا



تاطغض تالغشم نم ققحتلا راي تخالا ةناخ دح .  
حي تافملا

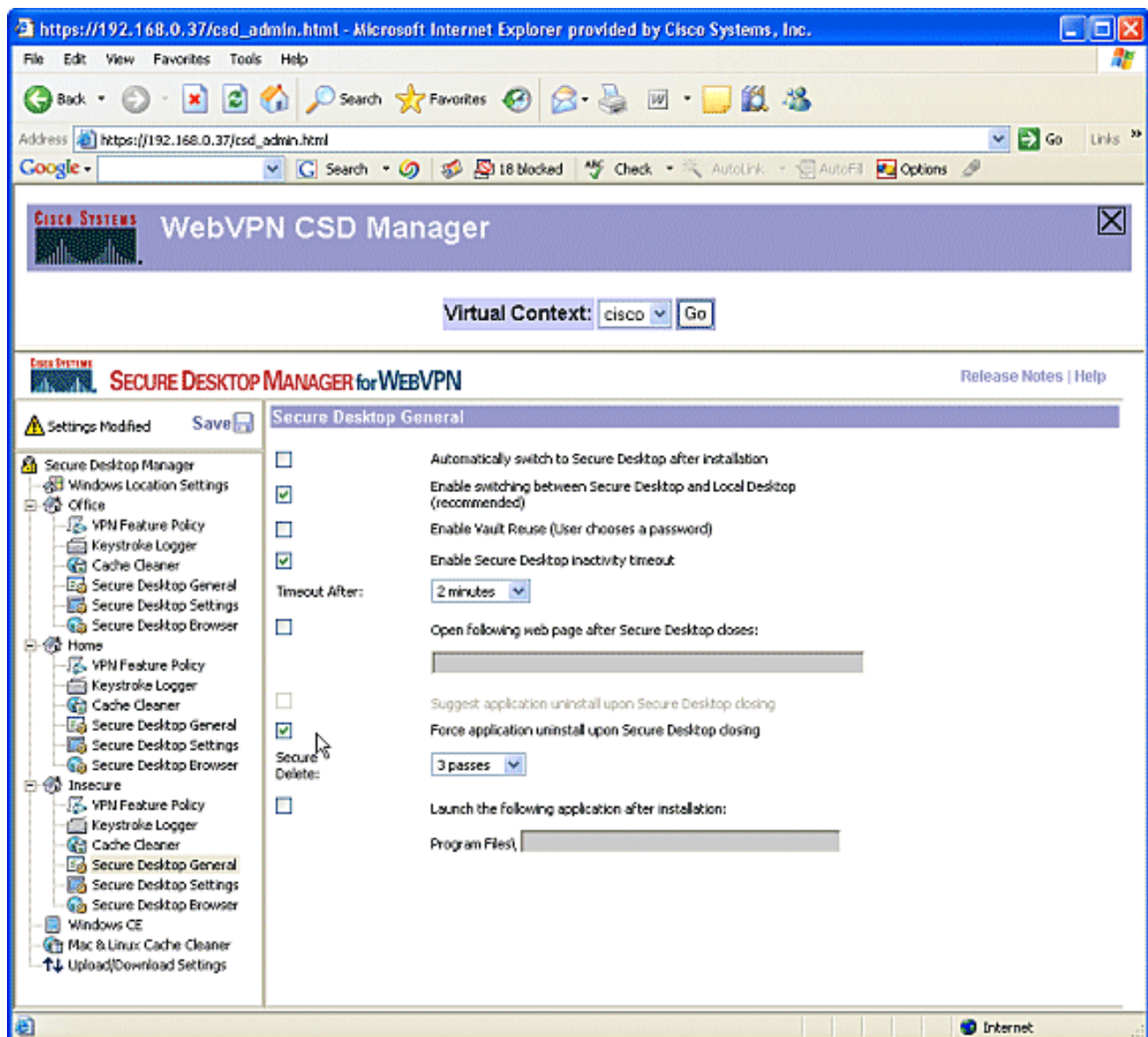


10. ةركاذ فيظنت رايختالا ةناخ دح.نامألا مدعل تقؤملا نيختالا ةركاذ فظنم نيوكت (IE) ةيلالال ةسلجلل تقؤملا نيختالا ةركاذ لىل ةفاضلال اب اهل مكأب تقؤملا نيختالا اهتاداعل دنع ىرخألا تاداعلال كرتأ. (طقف) ةيضا رتفالال

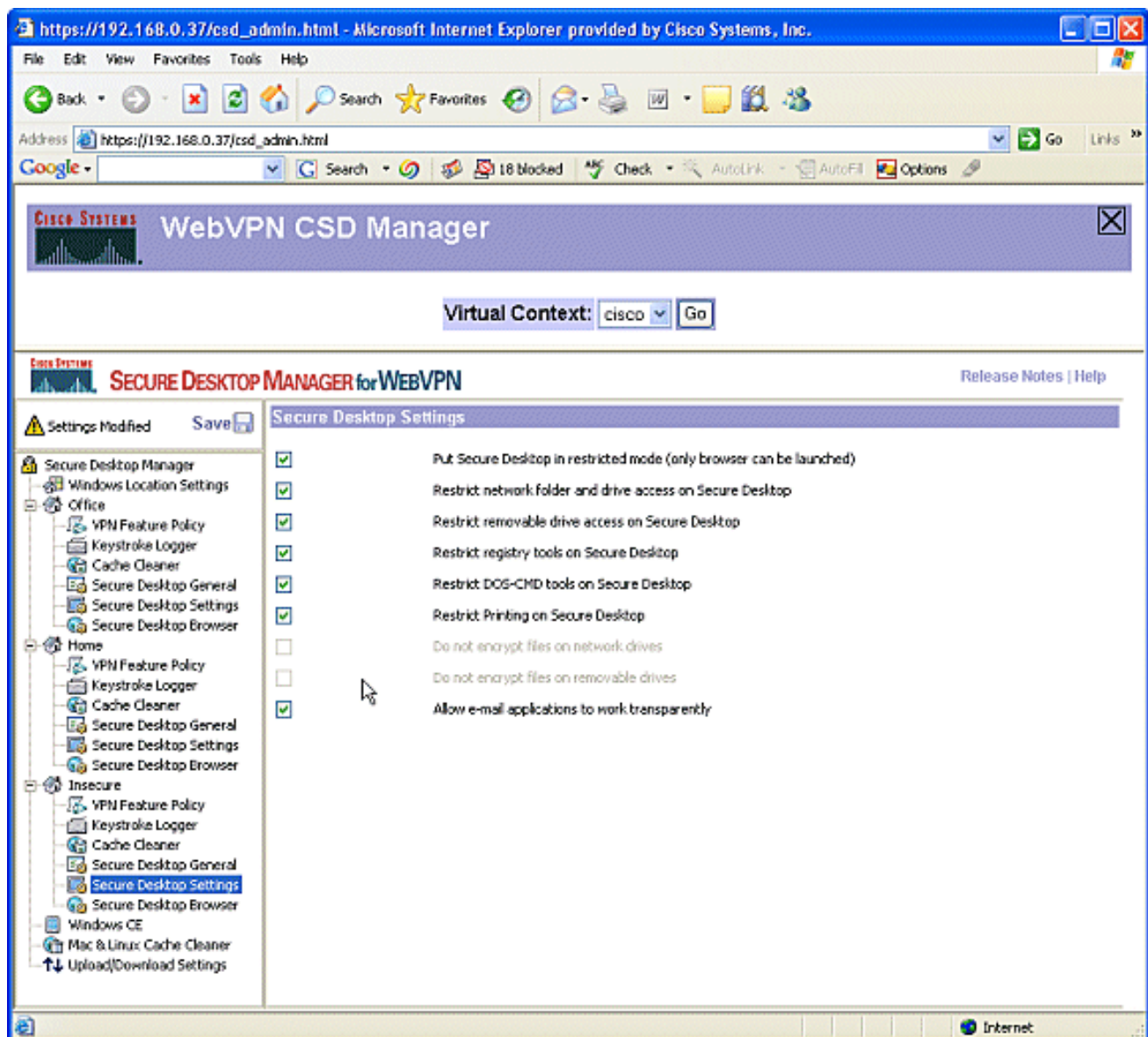


11. إلى طاشننلا مدع تقو لللق. نامألا مدع يوتسم تحت **Secure Desktop General** رتخأ بتكملا حطس قالغ دنع قي بطتلا تي بثتة لارا ضرر فاي تخالا ةناخ ددح. ني تقوي قد نامألا.

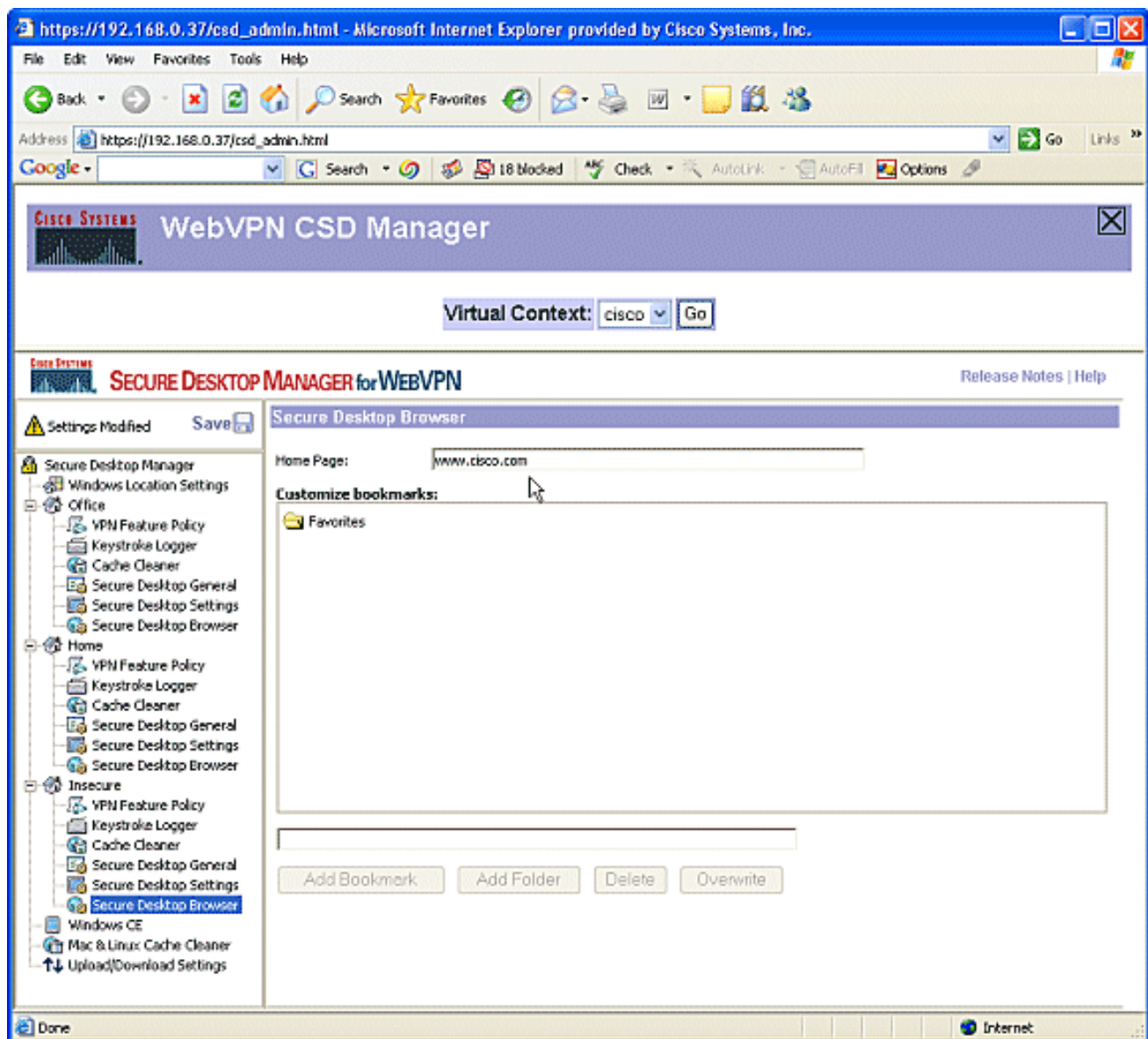




12. تادادع| نيوكتب مقو، ةنم آ ريغ تادادع| نمض ةنم آلا بتكملا حطس تادادع| رتخأ  
وه امك ادج ةي ديقت  
حضورم.



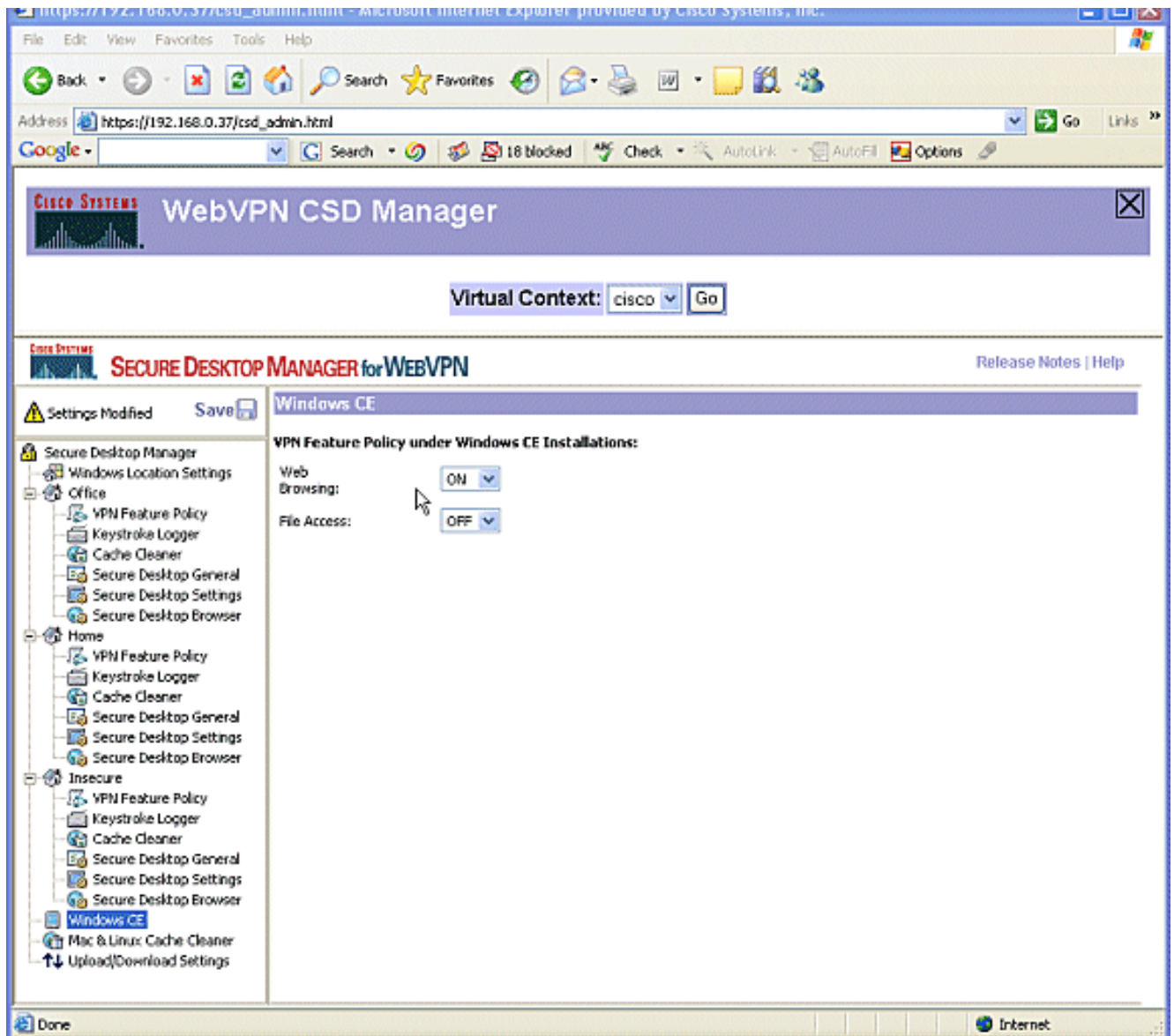
13. بيولاق قوم لخدأ ، "ةيسيرلأ ةحفصلأ" ل قح يف . نم آلأ بتكم لآ حطس ضرعتسم رتخأ .  
 ةصاخلا ةيسيرلأ ةحفصلل هيلإ ءالمعلا ءالؤه هيجوت متيس يذلا  
 مهب .



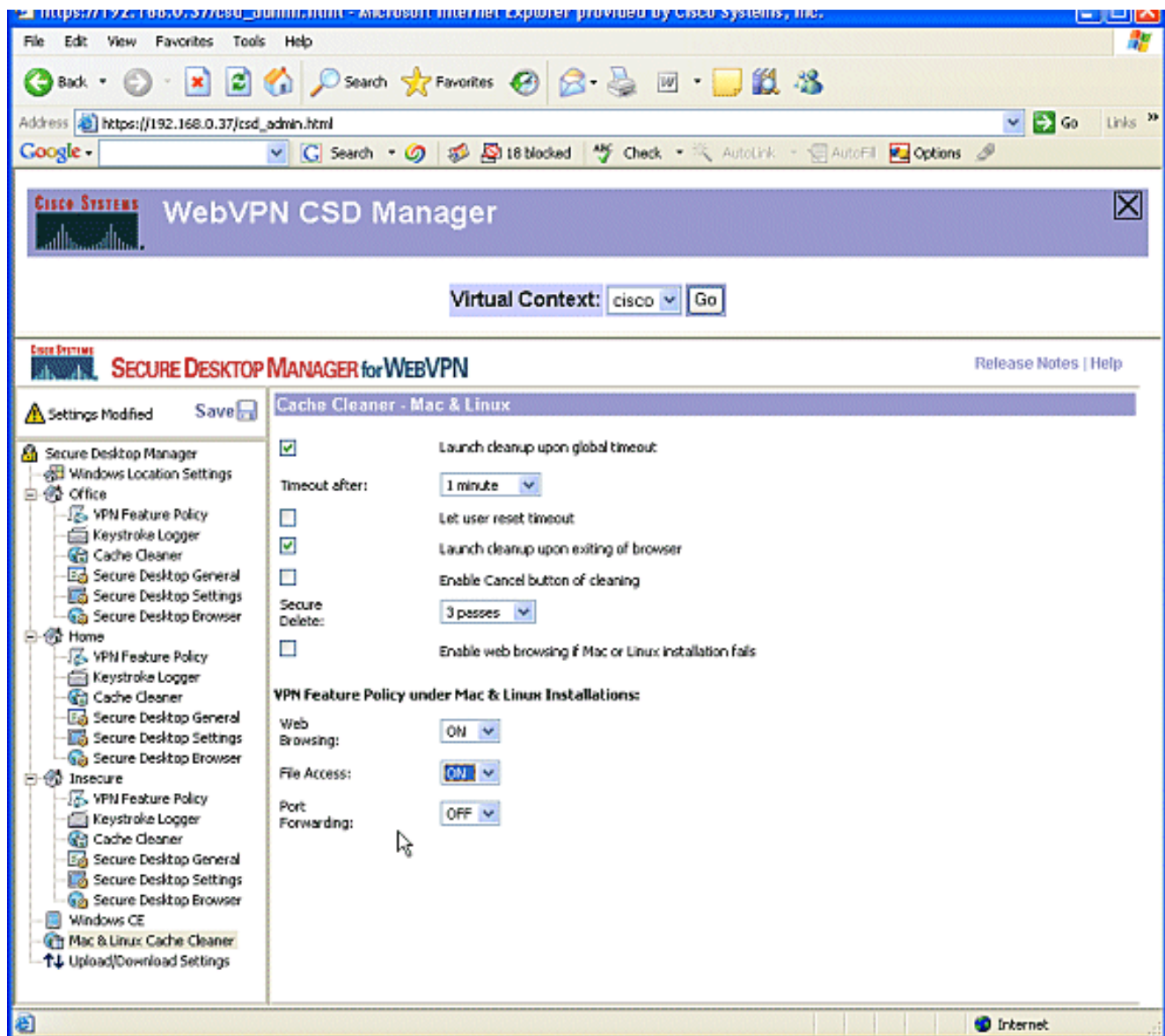
## Windows CE و تازيم نيوكت :4 ةوطخلال :ةيناثلا ةلحرمل Macintosh و Linux.

Windows CE و Macintosh و Linux ل CSD تازيم نيوكت ب مق

1. VPN تازيم يلع Windows CE يوتحي .ةنمآل بتكمال حطس ةرادا تحت Windows CE رتخأ .  
ضارعتسا ليغشت ب مق .ةدودحم  
ببول



2. Mac و Linux لي غشت ة مظنأل نكمي. في شاكل ة كاذل فظنم رتخأ مق CSD. ل تقؤملا نيزختلا ةركاذ ري هتت ب ة قلعتملا بناوچلا ىلإ طاقف لوصولا رقناو، ظفح رقنا، كنم بلطي امدنع. مسرلا في حضورم وه امك مهن يوكت ب قفاوم.

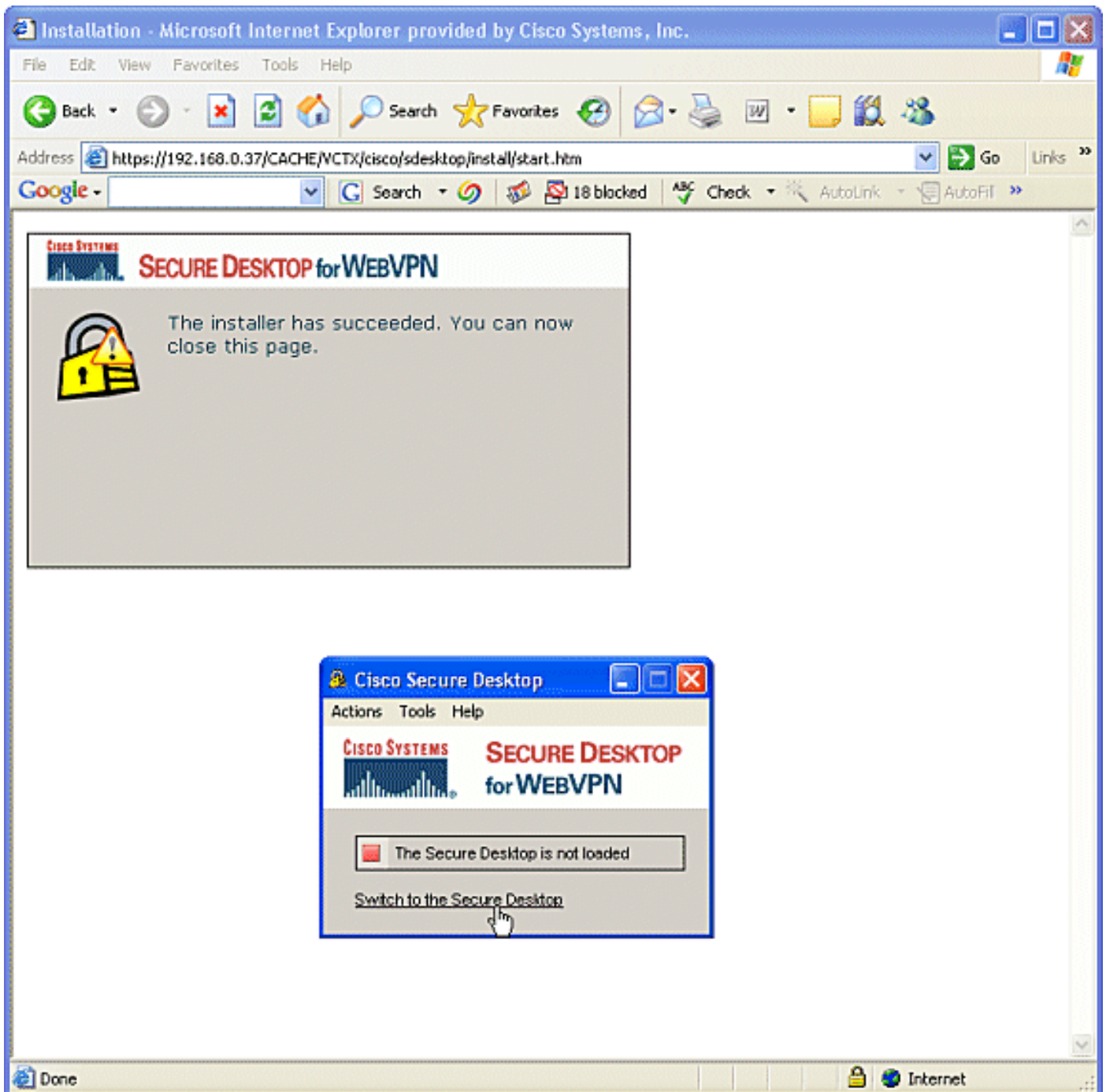


## قححتلا نم ققححتلا

### CSD ةلمع رابتخا

ف SSL نمم ضرعتسم مادختساب WebVPN ةباوبب لاصتالا قيرط نع CSD ةلمع رابتخا [https://WebVPN\\_Gateway\\_IP address](https://WebVPN_Gateway_IP address).

ةفلتخم WebVPN تاقايس عاشناب تمق اذق ايسلل ديرفالا مسالا مادختسا ركذت: **ةظحالم**، <https://192.168.0.37/cisco>، لاثملا لابس ىلع



## رم اوآلا

رطس ةهجاو يف رم اوآلا هذه ذي فنت كنكمي. WebVPN عم **ضرع**لا رم اوآ نم دي دعال نارقا متي **رم اوآ** لوح ةي لي صفت تامولعم يلع لوصحلل. ىرخأ تامولعمو تايئاصحال راهظال (CLI) رم اوآلا [WebVPN نيوكت نم ققحتلا](#) ىلا عجا، **ضرع**لا

مدختسأ. **show** رم اوآ ضعب (طوق ني لجمس مل العالم ل) [رم اوآلا رطس ةهجاو للجم](#) معدي: **عظحال** **show** رم اوآلا جرخم لي لحت **ضرع**ل (رم اوآلا رطس ةهجاو للجم) CLI Analyzer.

## اهحال ص او عا طخال فاشكتسا

### رم اوآلا

لوح ةي لي صفت تامولعم يلع لوصحلل. WebVPN ب **عا طخال** حي صت رم اوآ نم دي دعال نرتقت

[WebVPN](#) لءاطخألا ءي ءصء رماوا مأءءءسا ىلا عءرا ،رماواألا هءه

لبق .كب صاخالا Cisco زاها ءىلع ابللس ءاطخألا ءي ءصء رماوا مأءءءسا رءؤي نأ نكمي :ءظءالم  
ءاطخألا ءي ءصء رماوا نع ءمهءءامولعم ىلا عءرا ،debug رماوا مأءءءسا

[WebVPN](#) ءسم رماوا مأءءءسا ىلا عءرا ،ءسملا رماوا لوءءامولعملا نم ءي ءمل

## ءلصءا ءءءامولعم

- [WebVPN و DMVPN بءاقت رءشءن لءلءء](#)
- [SSL VPN - WebVPN](#)
- [IOS SSLVPN نم Cisco](#)
- [ءاءءءسءملا و ىءنءءلا مرءءلا - Cisco Systems](#)

ةمچرتل هذه لوج

ةللأل تاي نقتل نمة ومة مادختساب دن تسمل اذة Cisco تمةرت  
ملاعلاء انء مء مء نمة دختسمل معد و تمة مء دقتل ةر شبل او  
امك ةق قء نوك ت نل ةللأل ةمچرت لصف أن ةظحال مء ءرء. ةصاأل مء تءل ب  
Cisco ةلخت. فرتمة مچرت مء دقء ةل ةل ةفارتحال ةمچرتل عم لاعل او  
ىل إأمءءاد ءوچرلاب ةصوء و تامةرتل هذه ةقء نء اهءل وئس م Cisco  
Systems (رفوتم طبارل) ةلصلأل ةزءل ءن إل دن تسمل