

ةيقرتلا دعب CSM تامدخ ليغشت ادب لشف ثدحأل تارادصلإا وأ 4.8 رادصلإا ىلإ

تايوتحمل

[ةمدقملا](#)

[ةيساسألا تابلطتملا](#)

[تابلطتملا](#)

[ةمدختسملا تانوكملا](#)

[وأ 4.8 ىلإ اهتيقرت دن ع ايئاقلت CSM تامدخ نم ليلق ددع ليغشت لشفي: ةلكشملا
ثدحأ تارادصلإا](#)

[ضارعالا](#)

[تانوذألا تاريغيت ضرع](#)

[ةلأسملا دانز](#)

[لحللا](#)

[ةلص تاذا تامولعم](#)

ةمدقملا

ةبولطملا تانوذألا او Cisco (CSM) نامأ ري دم تامدخ في كولسلا ريغت دن تسملا اذه فصفي
ثدحأل وأ 4.8 CSM تارادصلإا ىل ع اهذيفنتل

ةيساسألا تابلطتملا

تابلطتملا

دنتسملا اذهل ةصاخ تابلطتم دجوت ال

ةمدختسملا تانوكملا

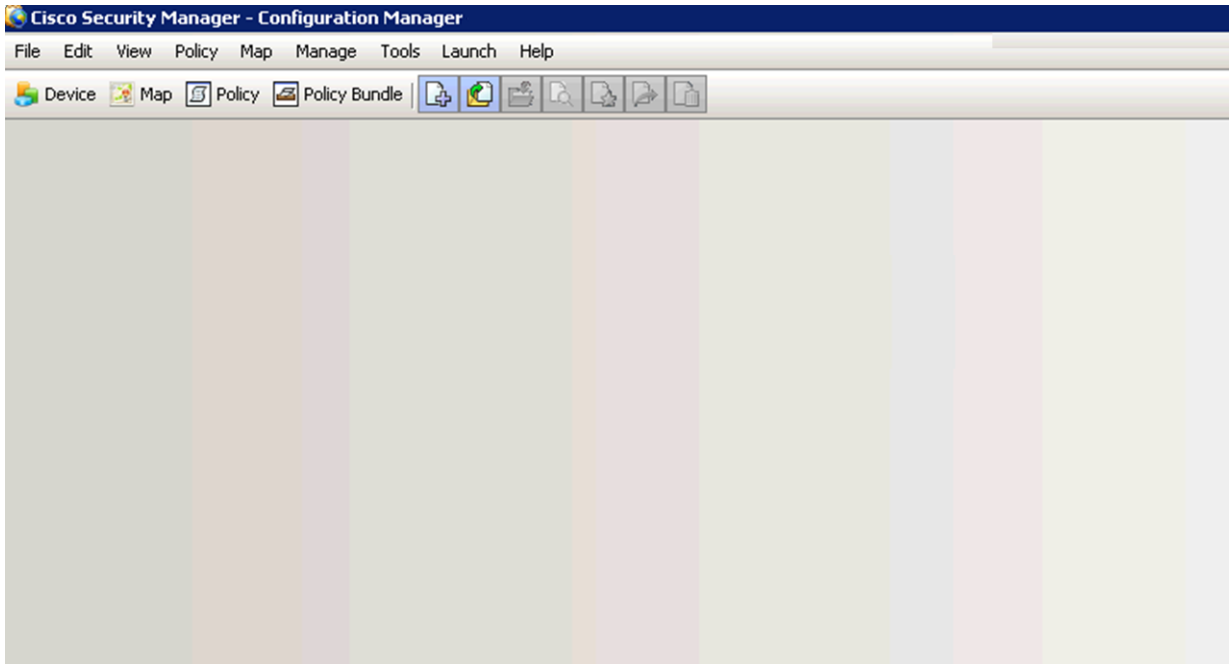
ةني عم ةي دام تانوكم وجمارب تارادصلإا ىل ع دن تسملا اذه رصتقي ال

ةصاخ ةيلم عم ةئيبي في ةدوجوملا ةزهجال نم دن تسملا اذه في ةدراولامولعملا عاشنإ مت
ت ناك اذإ. (يضا رتفا) حوسمم نيوكتب دن تسملا اذه في ةمدختسملا ةزهجال عي مج تادب
رمأ يال لم تحملا ريثأتلل كمهف نم دكأتف، ةرشابم كتكباش

CSM تامدخ نم ليلق ددع ليغشت لشفي: ةلكشملا ثدحأ تارادصلإا وأ 4.8 ىلإ اهتيقرت دن ع ايئاقلت

ضارعالا

1. ضرع بيوبتلا ةمالع تحت ةغراف ةحفص طوق رهظي شيج، "نيوكتلا ةرادا" ىلإ لوخدلا لجس.
ةروصللا في حضوم وه امك، ةزهجال نم ي رهظي الو، زاهجال



2. امك، services.msc تاجرخم لك، ك لوخدلا ليجست دومع نمض /casuser. ةللق تامدخ رهظت. ةروصلال يف حضوم وه.

Name	Description	Status	Startup Type	Log On As
Cisco Security Manager AUS database engine	CiscoWorks Aus sybase database e...		Manual	.\casuser
Cisco Security Manager Daemon Manager	Administrative service for CiscoWork...	Started	Automatic	Local System

أدبت نل يتلا تامدخال

CmfDbEngine و rptDbEngine و AusDbEngine و vmsDbEngine

نأمالا ةراداو ةكترتشملا تامدخال مامع عيمج ىلا لوصولا ةينكلم رفويو Windows لوؤسم صاخلا مدختسمل باسح لداعي -casuser: ةظحالم. ةرشابم باسحلا اذه مدختست ال ةداع.

3. Windows شادحاً لجس:

(أطخال يوتسم نع شحبا) ماظنللا > Windows تالجس > شادحأل ضراع ىلا لقتنا

The vmsDbEngine service was unable to log on as .\casuser with the currently configured password due to the following error:

Logon failure: the user has not been granted the requested logon type at this computer.

Service

: vmsDbEngine

Domain and account

: .\casuser

This service account does not have the required user right "Log on as a service."

User Action

Assign "Log on as a service" to the service account on this computer. You can use Local Security Settings (Secpol.msc) to do this. If this computer is a node in a cluster, check that this user right is assigned to the Cluster service account on all nodes in the cluster.

If you have already assigned this user right to the service account, and the user right appears to be removed, check with your domain administrator to find out if a Group Policy object associated with this node might be removing the right.

و AusDbEngine و rptDbEngine و CmfdBEngine ةمدخل ةلثامم ثادحأ ةظحال ممتو

عقوت م كولس وهو رساك اهلغشي CSM تامدخ نم ليلق ،دع ب اميفو CSM 4.8

: رسوبساك ةطساوب اهلغشت ممتي يتلاو ادج ةليلق تامدخال هذه

CmfdBEngine, rptDbEngine, AusDbEngine and vmsDbEngine

جهنلا اذهل هنييغت بجي ،كلذل ،هالعا ةروكذمال تامدخال ليغشتل انذ Casuser ب لطلت ي

Log on as a service

تانوذال تاريغت ضرع

لوخدال ليحستل باسح فشاك ننيغت يلع 4.8 يلى ةيقرتللا واديدجال تيبتتلا لمعي ةمدخ جهنك اياقلا

> ةلحملا تاسايسلا > نيمأتلل تاداع | > Windows تاداع | > رتويبمكلا نيوكت يلى لقتنا مدمتسملا قوقح ننيغت

ةجتانللا جهنلا ةومجم نم ققحت ،هيليغ نيغم (GPO) يجراخال ةومجملا جهن نئاك هب مداخل (rsop.msc).

2) ربيغتلا gpedit.msc ضرعي ،ةلحم تاسايس يلع يوتحي يذل مداخلل ةبسنلاب

ةلأسملا دانز

يجراخ GPO هيليغ قبطيو تالاجملا ةومجم نم اعزج لكشي مداخل يلع رادصلا اذه رهظي ام ةداع

ليحست "نم مدمتسملا ةلازا ممت دق ،مدخال يلع مظت نملا "ةومجملا جهن" ثيدحت دعبال دق ناك اذ ،(اثيرت هتيقرت و CSM 4.8 تيبتت دع ب هنييغت م) "ةمدخال جهن يلى لوخدال جهنلا اذهل اناثتسلا يجراخال GPO يلى نوكي

CSM تامدخال ليغشت ةداع ممتي يتح ةمدخال جهن يلى لوخدال ليحست نم Casuser ةلازا ممت ال :ةيلاتل طورشللا نم ي ب بسب

- مداخل ليغشت ةداع دع ب
- تانايبلا ةدعاقلي طايحتاللا خسنلا دع ب
- Daemon Manager ليغشت ةداع هيف ممتي تقويأ

ليغشت ادب لشف ممتي ،ةمدخ جهنك لوخدال ليحست نم مدمتسملا رساك ةلازا ةلاحي

اهنم يا ليغشت ادب وا لوخدلا ليجستل نذال هيدل سيل مدختس مل رساك نال ارظن (vmsDbEngine و AusDbEngine و rptDbEngine و CmfdBEngine) هالع ا ةروك ذمل ا عبرال تامدخل.

لحل

ةمدخك لوخدلا ليجستل انم ضم casuser باسح ناك اذا ام ققحت.

1) > نيمأتل ادادع | > Windows ادادع | > رتوي بمكلا نيوكت يلى لقتناو rsop.msc حتفا 1) > مدختس مل قوقح نيغت > ةيلحمل ا سايسلا

ةروصلال يف حضوم وه امك

Load and unload device drivers	Administrators
Lock pages in memory	
Log on as a batch job	*S-1-5-21-3841194746-1005014778-4010165564-1002,*S-1-5-21-3841194746-1005014778-4010165564-1003,*S-1-5-21-3841194746-1005014778-4010165564-1004,*S-1-5-21-3841194746-1005014778-4010165564-1005
Log on as a service	casuser,NT SERVICE\ALL SERVICES
Manage auditing and security log	Administrators
Modify an object label	

2) حيرص لكشب casuser ةفاضاب مقف ،ةمدخك لوخدلا ليجستل ادوجوم casuser نكي مل اذا 2) لاجملاب مكحتلا ةدحو يا ، DC لىل ةمدخك لوخدلا ليجستل

ةروصلال يف حضوم وه امك

نم ققحت ،مدخال لىل هق يبطت درجمب ،مظت نم شي دحتك ةعومجمل جهن نئك عفد متي ىرخأ ةرم تامدخل

مدخال لىل ةعومجمل جهن لىل ودي شي دحت ضرر فاضيا نكمي

عبرال تامدخل لىل غشت نم دكأت .جالصال نم ققحتلاو "جماربال ةرادا" لىل غشت ةداعاب مق اه لىل غشتو (VMSdbEngine و AusDbEngine و rptDbEngine و CmfdBEngine) هالع ا ةروك ذمل ا سايسلا دي لكشب

ةلص تاذا تامولعم

- [رِس وِپس اِكِلْا بِاسِحِ بِاسِحِ](#)
- [casuser لَ قَبُولِ طَمَلِا تَانِ وَذَالِا](#)
- [قَعِوْمِ جَمَلِا جَهَن تَانِئَاك تَايَسِ اسَا](#)
- [قَمْدِخِك لَوِخِ دَلِا لِيْجِسِت](#)
- [Cisco Systems - تَادِنْتَسِ مَلَاوِيْ نِقْتَلَا مَعِدَلَا](#)

ةمچرتل هذه لوج

ةللأل تاي نقتل نم ةومچم مادختساب دن تسمل اذه Cisco تچرت
ملاعلاء انءمچ يف نيمدختسمل معدى وتحم مي دقتل ةيرشبلاو
امك ةقيد نوك تنل ةللأل ةمچرت لصف أن ةظحال مچرئى. ةصاخلا مهتغب
Cisco يلخت. فرتحم مچرت مامدقي يتل ةيفارتحال ةمچرتل عم لالحا وه
ىلإ أمئاد ةوچرلاب يصوت و تامچرتل هذه ةقदन ةتيلوئسم Cisco
Systems (رفوتم طبارلا) يلصلأل يزىلچنلإ دن تسمل