

FDM مادختساب FTD ليلاعلار فوئال نيوكت

تايوتحمل

[قمدملا](#)

[قيساسالابلطمل](#)

[تابلطمل](#)

[مدمختسملاتانوكمل](#)

[ككشللايچولوبوط](#)

[نيوكتلا](#)

[يلاعلار فوئال ليلاعلار قيساسالابلطمل نيوكت](#)

[يلاعلار فوئال ليلاعلار قيساسالابلطمل نيوكت](#)

[قحصلا نم ققحتلا](#)

مدمدملا

رفوئال يلاع (FTD) قيامحل رادج ديهت نع نم آلال عافدللا جوز دادعلا قيفيكي دننتسمللا اذه حضوي ايلحم رادم يطايتح/طشن (HA).

قيساسالابلطمل

تابلطمل

قيلالال عيضاوملاب قفرعملاب ي صوي:

- مدمختسمللا قهجاو ربع Cisco نم قيامحل رادج ديهت دض نم آلال عافدللا يلوئال نيوكتلا ققبط و/أو (GUI) قيساسالابلطمل.

مدمختسمللا تانوكمل

قيلالال قيدامل تانوكمل او جماربل تارادصلا يلا دننتسمللا اذه ي قدراولا تامولعمللا دننتست:

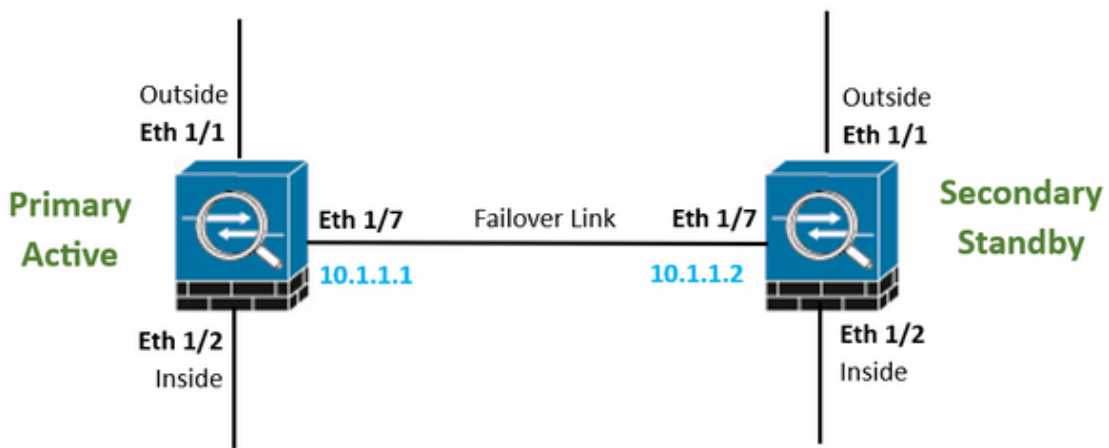
- FirePOWER (FDM) قزهجا ريدم لبق نم ايلحم هترادلا متت يذلا 7.2.5 رادصلا FPR2110

قصاخ قيلمعم قئيب ي قدوجوملا قزهجالا نم دننتسمللا اذه ي قدراولا تامولعمللا عاشنلا مت تناك اذا. (يضايرتفا) حوسمم نيوكتلا دننتسمللا اذه ي قدمدمختسمللا قزهجالا عيجم تادب رما يال لم تحملا ريثا ليل كمهف نم دكأتف، ليغشتلا دي قكتكيش

ككشللايچولوبوط



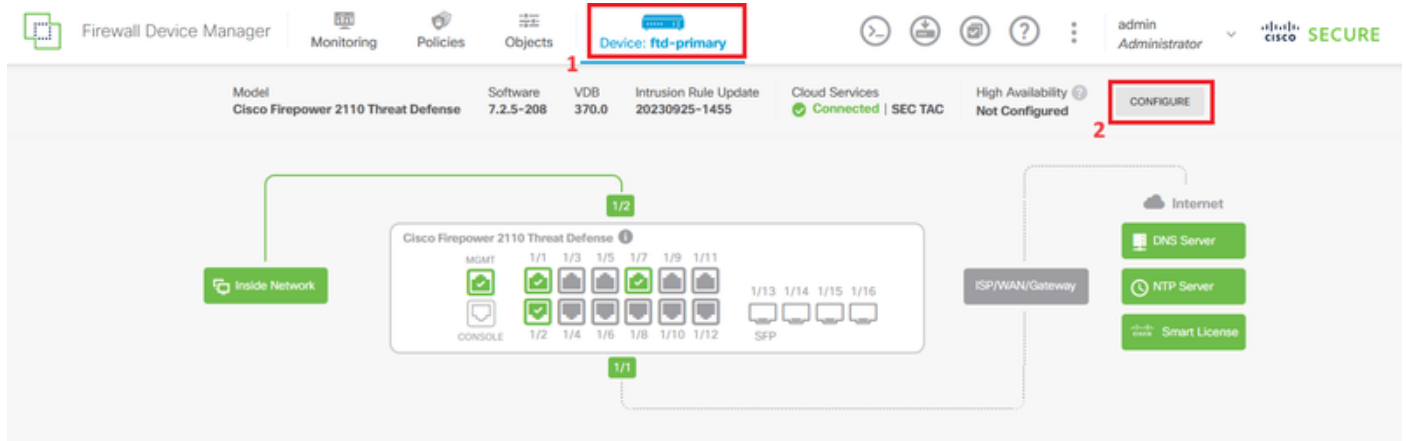
دودعت ملة كة بشلا تامي مصت دحأ وه دنن سمل اذه يف حضوملا لاثملا :ةظحالم
لوصحلل [تانايبلا طب اورولش فلا زواجت بنجت](#) نيوكتلا ليلدلى اعجرا .اهب يصوملا
تاراخال نم ديزم لىع .



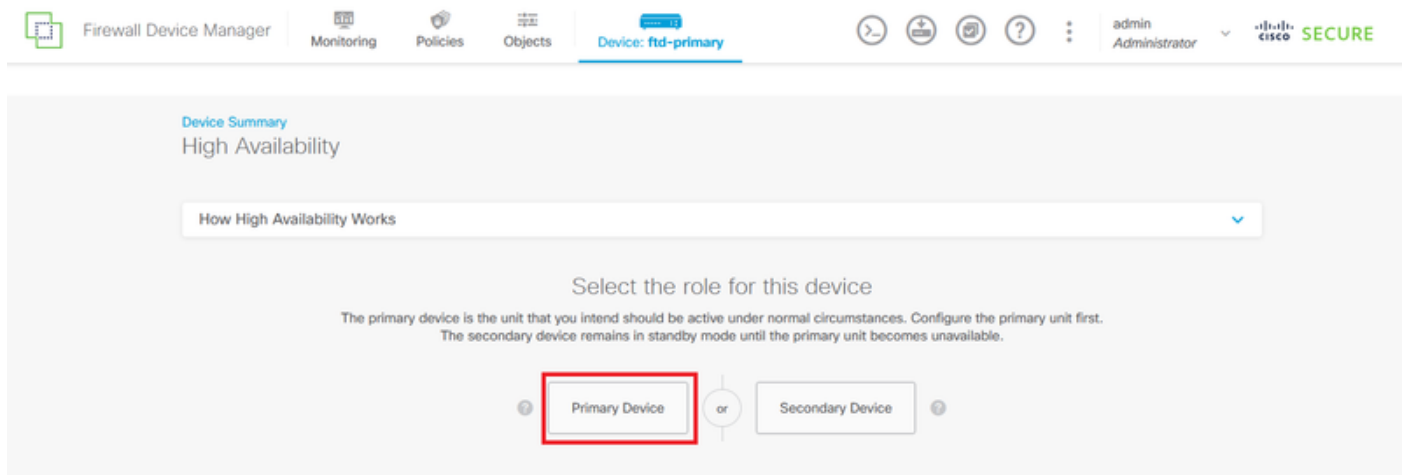
نيوكتا

يلع ال رفاوت لل ةساس ال ةدحول نيوكت

،نم ال ةول ال ةوازل ال ف عوضوم ال نيوكت رز ال ع طغضا و زاه ال قوف رقا 1. ةوطخ ال ،يلع ال رفوت ال ةلح رواجب



ال ةساس ال زاه ال ع برم ال ع رقا ،ةل ال ةحات ال ةحفص ال ف 2. ةوطخ ال



لش ال زواج طابتر صئاصخ نيوكتب مق 3. ةوطخ ال

نيي عتب مقو كب صال ال يون ال ةام ال راجب ةرشابم اهل يصوتب تمق ال ةه اول دح ةل ع رفا ال ةكبش ال عانق ال ةفاض ال اب يون ال ةساس ال IP ناونع

وذ لش ال زواج طابتر ال لش ال زواج طابتر لثم ةه اول سفن مادختسا رايتخ ال ةناخ دح ةلح ال

تاري ال ظفح ال HA طيشنت قوف رقا و IPSec ريفشت ةاتفم ع برم حسما

I have configuration of peer device in clipboard

PASTE FROM CLIPBOARD

FAILOVER LINK

Interface

unnamed (Ethernet1/7)

Type

IPv4 IPv6

Primary IP

10.1.1.1

e.g. 192.168.10.1

Secondary IP

10.1.1.2

e.g. 192.168.10.2

Netmask

255.255.255.252

e.g. 255.255.255.0 or 24

STATEFUL FAILOVER LINK

Use the same interface as the Failover Link

Interface

unnamed (Ethernet1/7)

Type

IPv4 IPv6

Primary IP

10.1.1.1

e.g. 192.168.11.1

Secondary IP

10.1.1.2

e.g. 192.168.11.2

Netmask

255.255.255.252

e.g. 255.255.255.0 or 24

IPSec Encryption Key (optional)

For security purposes, the encryption key will not be included in the configuration copied to the clipboard when you activate HA.

You will need to manually enter the key when you configure HA on the peer device.

IMPORTANT

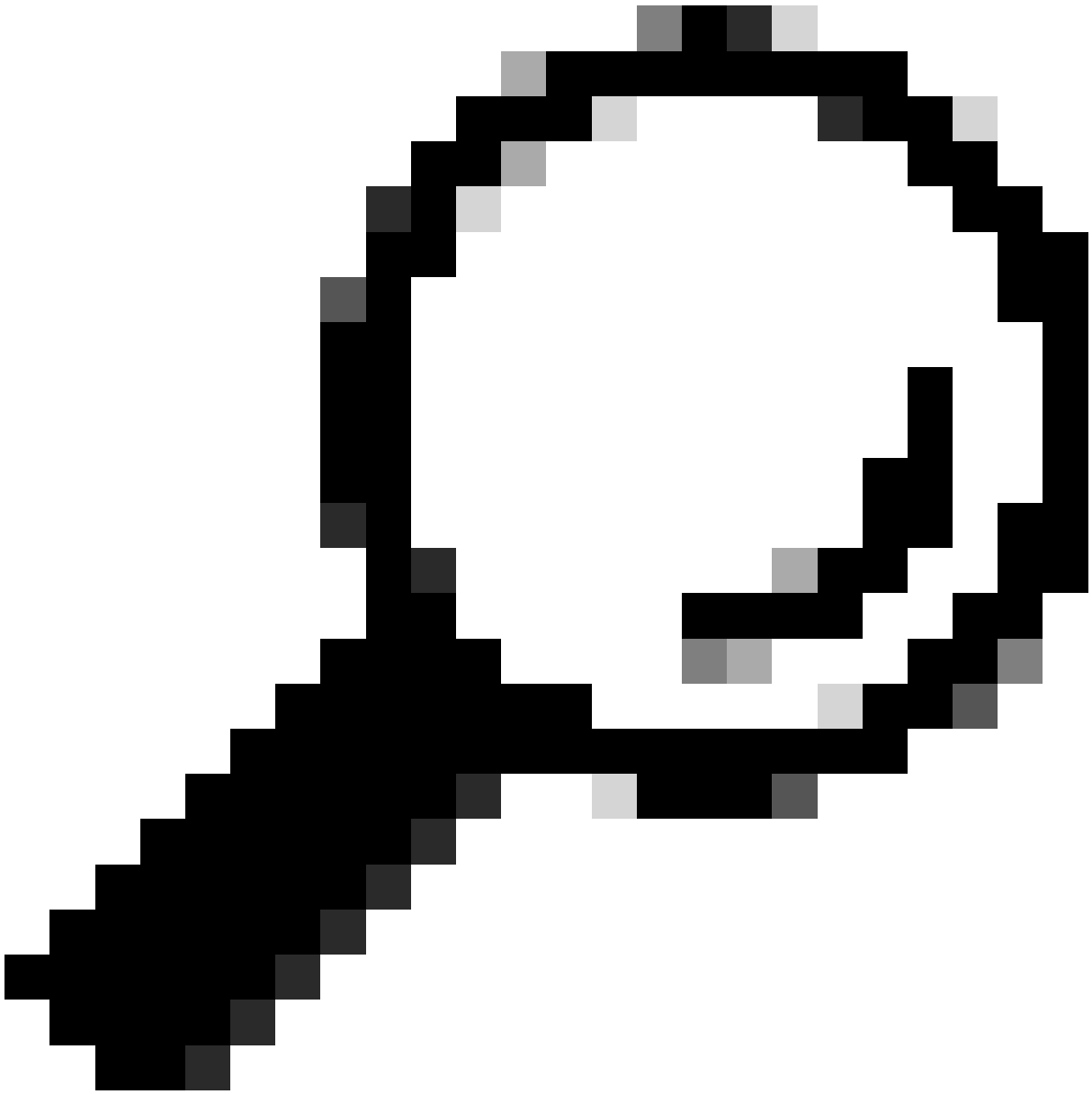
If you configure an IPsec encryption key with inconsistent settings for export controlled features, both devices will become active after you activate HA. [Learn More](#)

⚠ Before you activate HA, make sure both devices have the same Smart License and Cloud Region. Otherwise HA will not work.

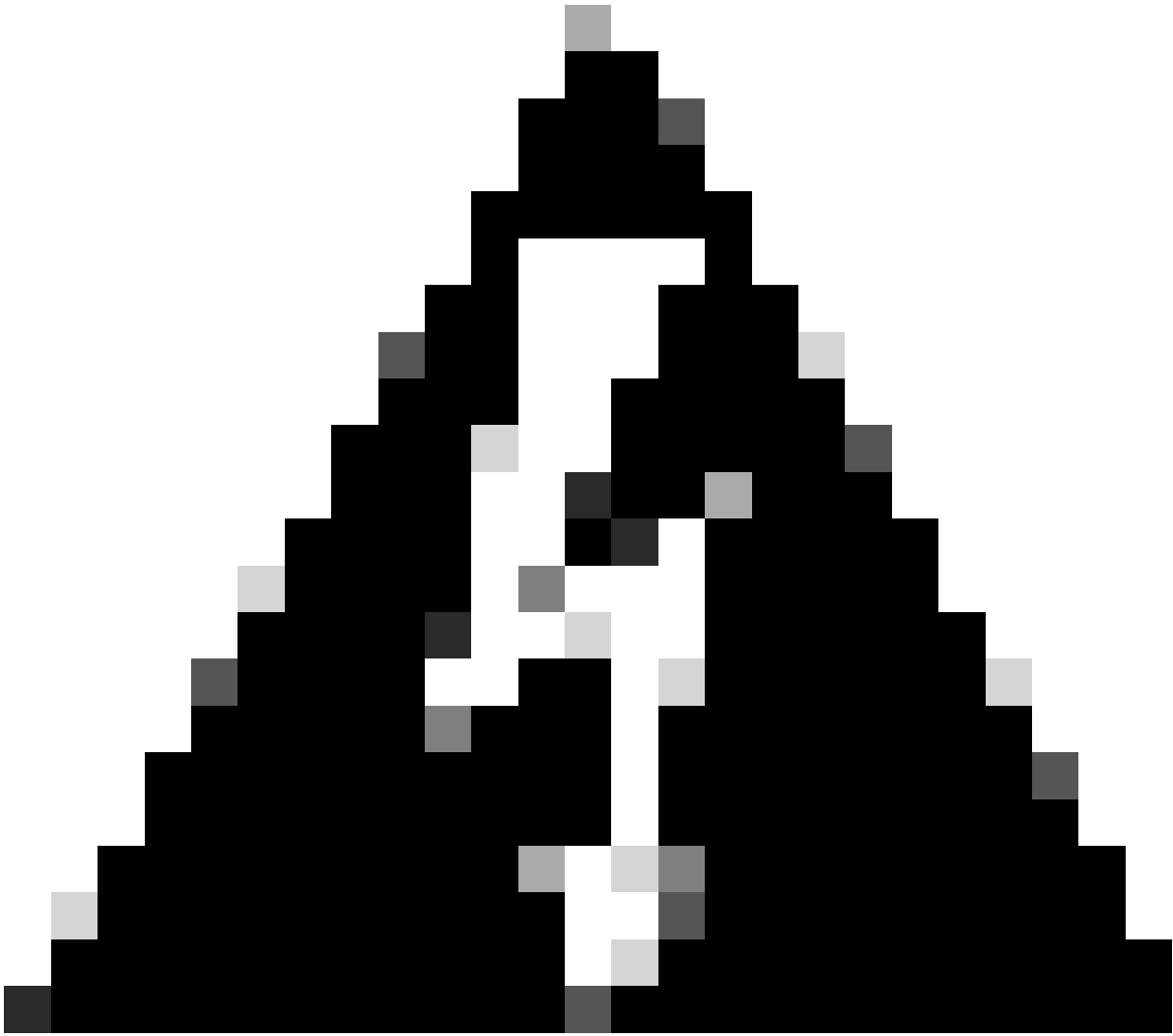
⚠ When you click Activate HA, these settings are automatically deployed to the device. The deployment might restart inspection engines, which can result in the momentary traffic loss. It might take a few minutes for deployment to finish.

i Information is copied to the clipboard when deployment is done. You must allow the browser to access your clipboard for the copy to be successful.

ACTIVATE HA



لش فال زواج رورم ة ك ر ح ل ة ص ص خ م ، ع ا ن ق ل ل ة ر ي غ ص ة ي ع ر ف ة ك ب ش م د خ ت س أ : ح ي م ل ت
ن ا ك م ا ل ا ر د ق ب ة ك ب ش ل ا ل ك ا ش م و ا و ن ا م ا ل ا ت ا ق و ر خ ب ن ج ت ل ط ق ف



مهم عددبى لى اجاتحت ال . زاهجلا لىل ع روفلا لىل ع نيوكتلا رشنب ماظنلا موقى : ريذحت
نأوهظفح مت دق كب صاخلا نيوكتلا ناب ديفت ةلاسرر كيدل رهظي مل اذا . رشن
لئاسرر لىل ع ال طالل ةحفصل لىل ع لىل ريرم تلاب مق ، مدقتلا ديقرشنلا ةيلمع
نيوكتلا ةخسنلا مادختسا كنكمي . ةظفاحلا لىل نيوكتلا ةخسن متي امك . أطخال
حاتفم نيضمت متي ال ، يفاضل نامأ لىل لوصحلل . ةعرسب ةيوناثلا ةدحولا
ةظفاحلا ةخسن ي ف (دحاو طبضب تمق اذا) ريفشتلا

قوف رقنا . ةيلالاتلا تاوطخال حرشت ةلاسرر لىل لصحت ، نيوكتلا لامتك دعب 4 . ةوطخال
تامولعملل ةعارق دعب هيلع لوصحلل

You have successfully deployed
the HA configuration on the primary device.



What's next?

I need to configure Peer Device

I configured both devices

- 1 Copy the HA configuration to the clipboard.
✓ Copied [Click here to copy again](#)
- 2 Paste it on the secondary device.
Log into the secondary device and open the HA configuration page.
- ✓ You are done!
The devices should communicate and establish a high availability pair automatically.

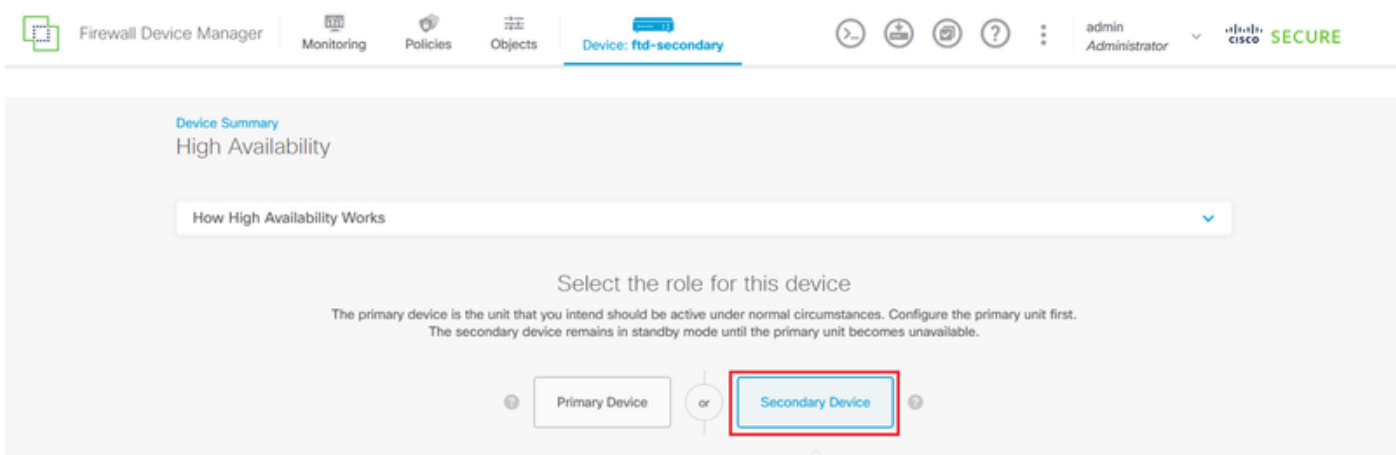
GOT IT

يلاع ال رفوت لل ةيون ال ةدحول نيوك

،نم ال ةول ال ةيواز ال ف عوضوم ال نيوك رز ال ع طغضا و زاه ال قوف رونا 1. ةوطخ ال
يلاع ال رفوت ال ةلاح راجب

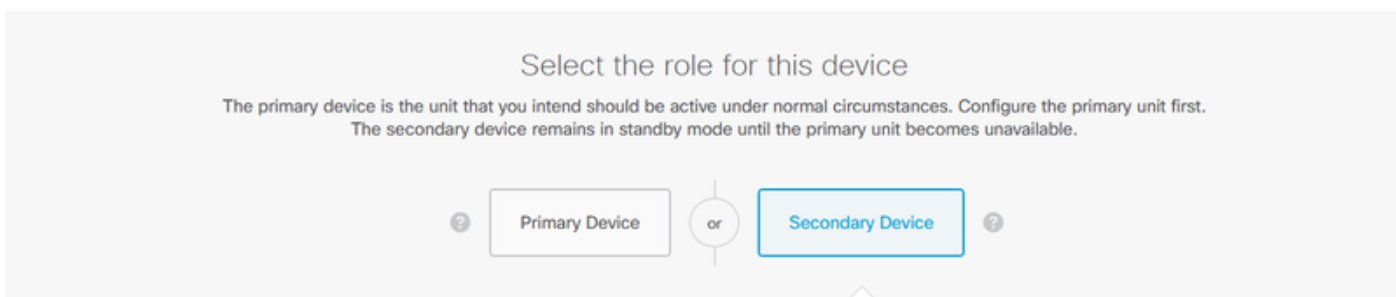


يوناثلا زاهجلا عبرم يلح رقنا، ةيلال ءحاتإلا ءحفص يف 2. ءوطخال



يف ءنزملا تاءاءعإلا قصل كنكمي . لشفل زواجت طابترا صئاصخ نيوكتب مق 3. ءوطخال ايودي ءعباتملا كنكمي وأ ،يساسألا FTD نيوكتب ءعب كب ءصاخلا ءظفاحلا

يف قصلما ، ءظفاحلا نم قصللا رز قوف رقنا ءطاسب ءظفاحلا نم قصلل 3.1. ءوطخال قفاوم قوف رقناو (ءءاو تقو يف Ctrl+V ءءافملا يلح طغضا) نيوكتلا



I have configuration of peer device in clipboard

PASTE FROM CLIPBOARD

Paste Configuration from Clipboard



Paste here Peer Device Configuration

```
FAILOVER LINK CONFIGURATION
=====
Interface: Ethernet1/7
Primary IP: 10.1.1.1/255.255.255.252
Secondary IP: 10.1.1.2/255.255.255.252

STATEFUL FAILOVER LINK CONFIGURATION
=====
Interface: Ethernet1/7
Primary IP: 10.1.1.1/255.255.255.252
Secondary IP: 10.1.1.2/255.255.255.252
```

CANCEL

OK

ةي امحل راجب ةرشابم اهلي صوتب تمق يتلا ةهجال ددح ،ايودي ةعبات ملل 3.2 ةوطخل
ةكبشلا عانق ىل ةفاضلاب يوناتل اويساس ال IP ناوع نييعتب مقوكب صاخلا يوناتل
زواجت طابترال لشفل زواجت طابترال لثم ةهجال سفن مادختس رايتخال ةناخ ددح .ةيعرفل
ةلحال وذل لشفل

I have configuration of peer device in clipboard

PASTE FROM CLIPBOARD

FAILOVER LINK

Interface

unnamed (Ethernet1/7)

Type

IPv4 IPv6

Primary IP

10.1.1.1

e.g. 192.168.10.1

Secondary IP

10.1.1.2

e.g. 192.168.10.2

Netmask

255.255.255.252

e.g. 255.255.255.0 or 24

STATEFUL FAILOVER LINK

Use the same interface as the Failover Link

Interface

unnamed (Ethernet1/7)

Type

IPv4 IPv6

Primary IP

10.1.1.1

e.g. 192.168.11.1

Secondary IP

10.1.1.2

e.g. 192.168.11.2

Netmask

255.255.255.252

e.g. 255.255.255.0 or 24

IPSec Encryption Key (optional)

For security purposes, the encryption key will not be included in the configuration copied to the clipboard when you activate HA. You will need to manually enter the key when you configure HA on the peer device.

IMPORTANT

If you configure an IPSec encryption key with inconsistent settings for export controlled features, both devices will become active after you activate HA. [Learn More](#)

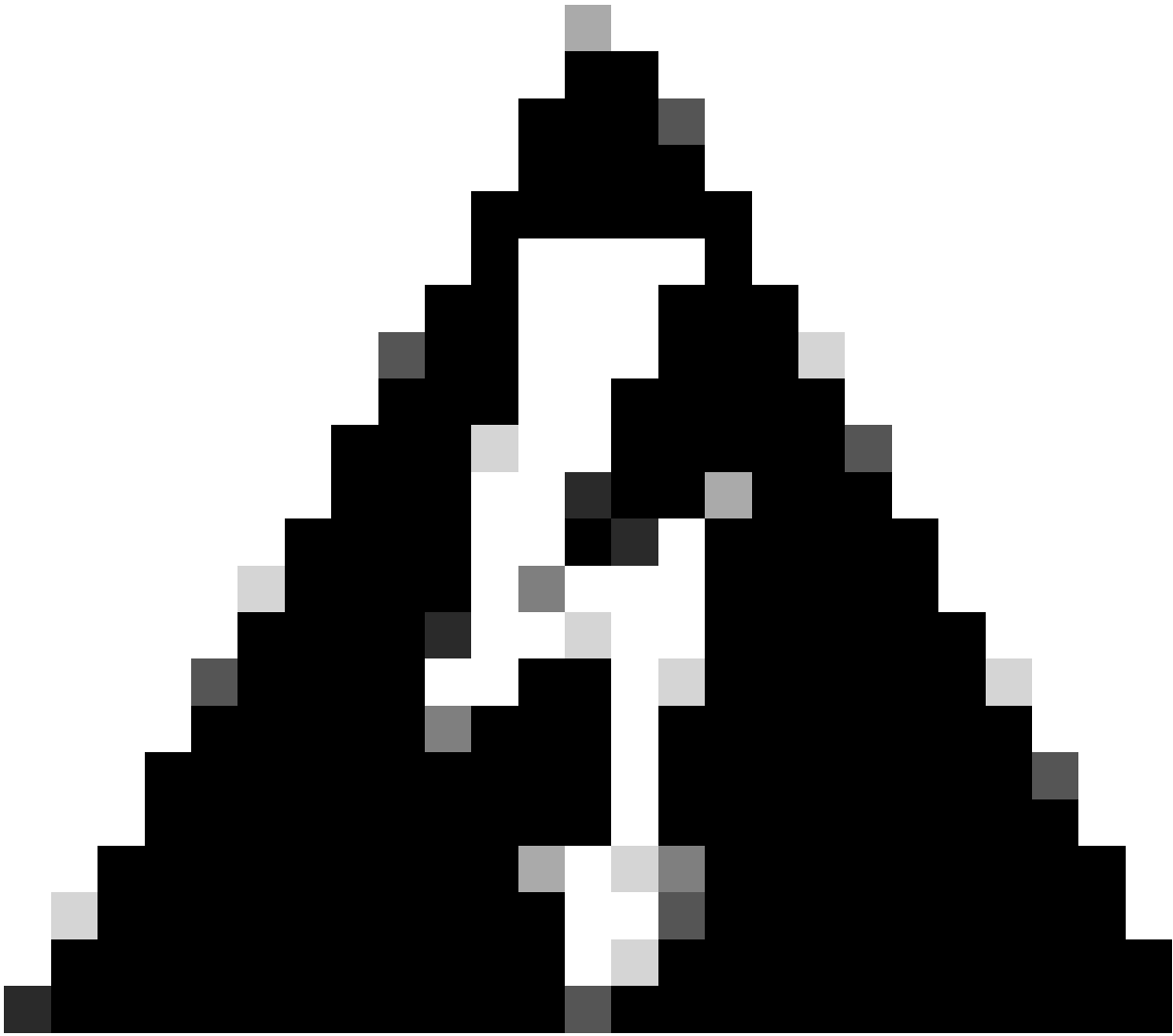
⚠ Before you activate HA, make sure both devices have the same Smart License and Cloud Region. Otherwise HA will not work.

⚠ When you click Activate HA, these settings are automatically deployed to the device. The deployment might restart inspection engines, which can result in the momentary traffic loss. It might take a few minutes for deployment to finish.

i Information is copied to the clipboard when deployment is done. You must allow the browser to access your clipboard for the copy to be successful.

ACTIVATE HA

تاريغيغتلل ظفحل HA طيشنت قوف رقن او IPSec ريفشت حاتفم عبرم حسما 4. ةوطخلال



ةمهم ءدب ىلإ ءاتحت ال .زاهءال ىلع روفلا ىلع نىوكتلا رشنب ماظنلا موقى :رىذحت
نأو هظفءم دق كب صااءلا نىوكتلا نأب دىفت ءلاسرر كىدل رهظى مل اذا .رشن
لئاسرر ىلع ءالطالل ءءفصلا ىلعأ ىلإ رىرمءلاب مق ،مدقتلا دىق رشنلا ءىلمء
أطءلا.

ىلإ ءاتحت ىتلا ءىلاتلا ءاوطءلا ءضوء ءلاسرر ىلع لصءء ،نىوكتلا لامءكا ءعب .5 ءوطءلا
ءامولءملا ءءارق ءعب هىلع لوصءلا قوف رقنا .اهءاءءا

You have successfully deployed
the HA configuration on the primary device.



What's next?

I need to configure Peer Device

I configured both devices

- 1 Copy the HA configuration to the clipboard.
✓ Copied [Click here to copy again](#)
- 2 Paste it on the secondary device.
Log into the secondary device and open the HA configuration page.
- ✓ You are done!
The devices should communicate and establish a high availability pair automatically.

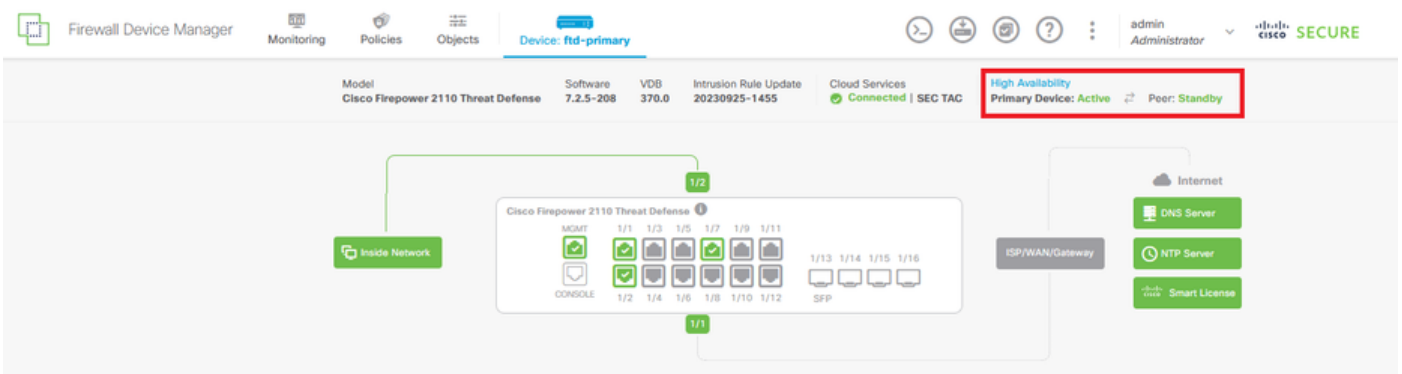
GOT IT

ةحصل ال ن م ققحت ال

- ةحفص يف يوناتل زاهج الو اذه نأ ال ريبك لكشب كزاهج ةلاح ريشت ةطقنل هذه دنع عم نامزت ال يف زاهج ال أدبي، يساسأل زاهج ال عم طبرل حجن اذا. "الاع ال رفوت ال" طاشن ال دنل او دادعت سال عضو ال ل عضو ال ريغتي ةياهن ال يفو، يساسأل



- دن و طشن جذوم نك نكلو، اضيأ يلعال رفوتل ةلح يساسأل FTD مظعم رهظي دادعتسإ.



- show running-config failed over رمأل ردصأو يساسأل FTD لى SSH ةسلج حتفا نىوكتل نم ققحتلل.

```
> show running-config failover
failover
failover lan unit primary
failover lan interface failover-link Ethernet1/7
failover replication http
failover link failover-link Ethernet1/7
failover interface ip failover-link 10.1.1.1 255.255.255.252 standby 10.1.1.2
```

- show failed over state. رمأل مادختساب زاهلل ةللحال ةللحال نم ققحت.

```
> show failover state
```

	State	Last Failure Reason	Date/Time
This host -	Primary Active	None	
Other host -	Secondary Standby Ready	None	

```
====Configuration State====
```

```
====Communication State====
```

```
Mac set
```

```
>
```

ةمچرتل هذه ل و ح

ةلأل تاي نقتل ن م ة و مچ م ادخت ساب دن تسم ل ا اذ ه Cisco ت مچرت
م ل ا ل ا ا ن ا ع مچ ي ف ن ي م د خ ت س م ل ل م ع د ي و ت ح م م ي د ق ت ل ة ي ر ش ب ل و
ا م ك ة ق ي ق د ن و ك ت ن ل ة ل ا ة مچرت ل ض ف ا ن ا ة ظ ح ا ل م ي ج ر ي . ة ص ا خ ل ا م ه ت غ ل ب
Cisco ي ل خ ت . ف ر ت ح م مچرت م ا ه م د ق ي ي ت ل ا ة ي ف ا ر ت ح ا ل ا ة مچرت ل ا ع م ل ا ح ل ا و ه
ي ل ا م ا د ع و ج ر ل ا ب ي ص و ت و ت ا مچرت ل ا ه ذ ه ة ق د ن ع ا ه ت ي ل و ئ س م Cisco
Systems (ر ف و ت م ط ب ا ر ل ا) ي ل ص ا ل ا ي ز ي ل ج ن ا ل ا دن ت س م ل ا