

حامس ل Cisco IOS ةي امح رادج مادختسا ةفور عم عقاوم نم ةريغ صلا Java تاقى ب طتب اهريغ مادختسا ض فر عم

المحتويات

- [المقدمة](#)
- [المتطلبات الأساسية](#)
- [المتطلبات](#)
- [المكونات المستخدمة](#)
- [الاصطلاحات](#)
- [رفض برامج Java الصغيرة من الإنترنت](#)
- [التكوين](#)
- [الرسم التخطيطي للشبكة](#)
- [التكوينات](#)
- [التحقق من الصحة](#)
- [استكشاف الأخطاء وإصلاحها](#)
- [أوامر استكشاف الأخطاء وإصلاحها](#)
- [معلومات ذات صلة](#)

المقدمة

يوضح هذا التكوين العينة كيفية استخدام جدار حماية Cisco IOS® للسماح بتطبيقات Java الصغيرة من مواقع الإنترنت المحددة، ورفض جميع التطبيقات الأخرى. يرفض هذا النوع من الحظر الوصول إلى تطبيقات Java الصغيرة غير المضمنة في ملف تمت أرشفته أو ضغطه. تم إدخال جدار حماية Cisco IOS في البرنامج Cisco IOS Software، الإصدار T.11.3.3 و T.12.0.5. يكون موجودا فقط عند شراء مجموعات ميزات معينة.

يمكنك الاطلاع على مجموعات ميزات Cisco IOS التي تدعم جدار حماية IOS باستخدام [Software Advisor \(مرشد البرامج\)](#) (للعلماء المسجلين فقط).

المتطلبات الأساسية

المتطلبات

لا توجد متطلبات خاصة لهذا المستند.

المكونات المستخدمة

تستند المعلومات الواردة في هذا المستند إلى إصدارات البرامج والمكونات المادية التالية:

• برنامج IOS الإصدار c1700-k9o3sy7-mz.123-8.T.bin من Cisco
تم إنشاء المعلومات الواردة في هذا المستند من الأجهزة الموجودة في بيئة معملية خاصة. بدأت جميع الأجهزة المستخدمة في هذا المستند بتكوين ممسوح (افتراضي). إذا كانت شبكتك مباشرة، فتأكد من فهمك للتأثير المحتمل لأي أمر.

الاصطلاحات

للحصول على مزيد من المعلومات حول اصطلاحات المستندات، ارجع إلى اصطلاحات تلميحات Cisco التقنية.

رفض برامج Java الصغيرة من الإنترنت

اتبع هذا الإجراء:

1. إنشاء قوائم التحكم في الوصول (ACL).
2. قم بإضافة أوامر ip فحص http java إلى التكوين.
3. قم بتطبيق أوامر ip inspection و access-list على الواجهة الخارجية. ملاحظة: في هذا المثال، تسمح قائمة التحكم في الوصول (ACL) رقم 3 بتطبيق Java من موقع صديق (10.66.79.236) بينما تمنع ضمنا تطبيقات Java الصغيرة من مواقع أخرى. العناوين الموضحة خارج الموجه ليست قابلة للتوجيه عبر الإنترنت لأنه تم تكوين هذا المثال واختباره في أحد المختبرات. ملاحظة: لم تعد قائمة الوصول مطلوبة لتطبيقها على الواجهة الخارجية إذا كنت تستخدم الإصدار 12.3.4T من برنامج Cisco IOS Software أو إصدار أحدث. وهذا موثق في ميزة تجاوز قائمة التحكم في الوصول (ACL) لجدار الحماية الجديد.

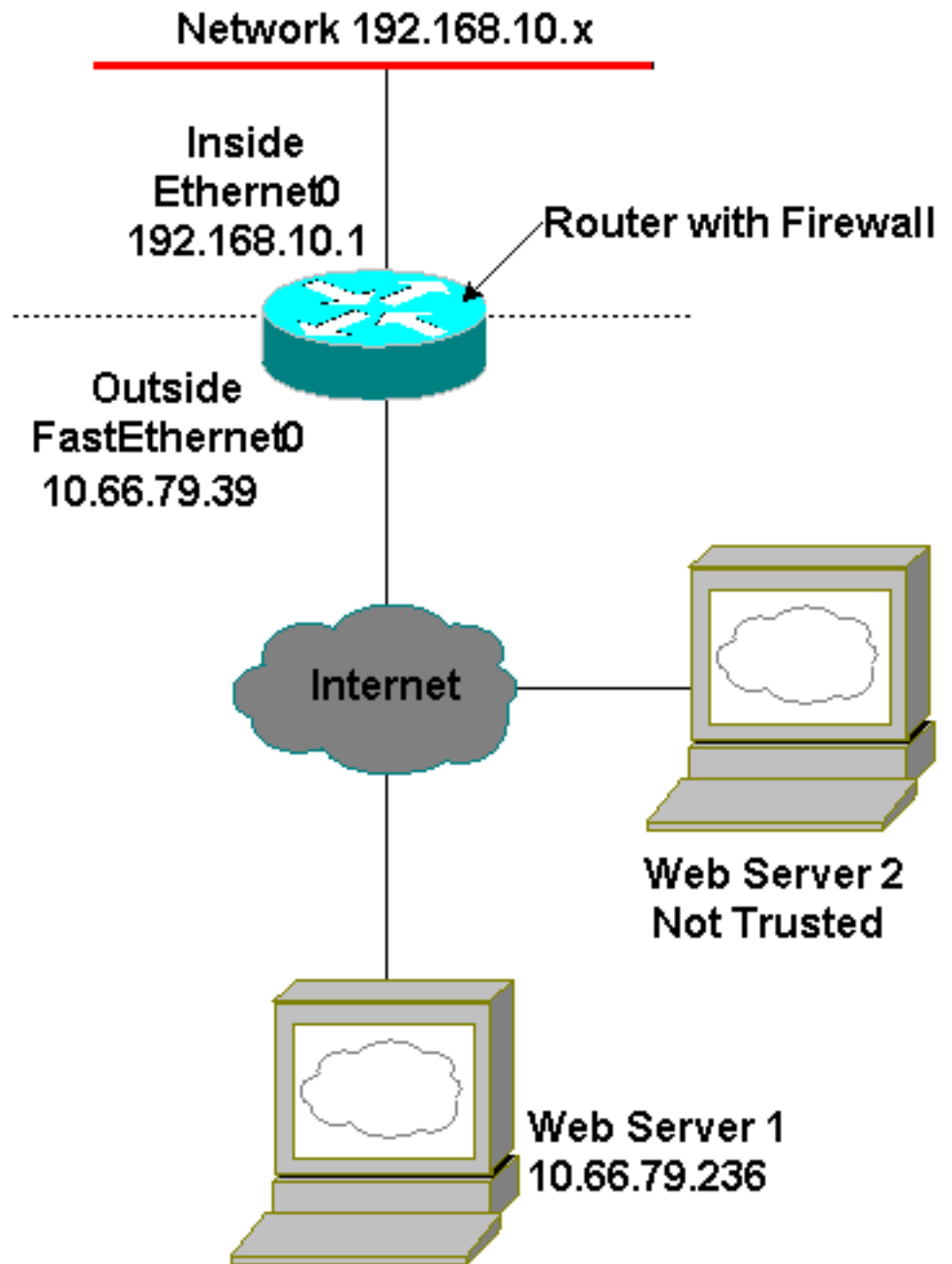
التكوين

يعرض هذا القسم المعلومات التي يمكنك إستخدامها لتكوين الميزات التي يصفها هذا المستند.

ملاحظة: للعثور على معلومات إضافية حول الأوامر التي يستخدمها هذا المستند، ارجع إلى أداة بحث الأوامر (للعلماء المسجلين فقط).

الرسم التخطيطي للشبكة

يستخدم هذا المستند إعداد الشبكة التالي:



التكوينات

يستعمل هذا وثيقة هذا تشكيل:

تكوين الموجه
<pre> Current configuration : 1224 bytes ! version 12.3 service timestamps debug datetime msec service timestamps log datetime msec no service password-encryption ! hostname Australia ! boot-start-marker boot-end-marker ! </pre>

```

memory-size iomem 15
mmi polling-interval 60
no mmi auto-configure
    no mmi pvc
mmi snmp-timeout 180
no aaa new-model
ip subnet-zero
!
ip cef
ip inspect name firewall tcp
ip inspect name firewall udp

ACL used for Java. ip inspect name firewall http ---!
    java-list 3 audit-trail on
    ip ips po max-events 100
no ftp-server write-enable
!
interface FastEthernet0/0
ip address 10.66.79.39 255.255.255.224

ACL used to block inbound traffic !--- except that ---!
permitted by inspects. !--- This is no longer required
on Cisco IOS Software !--- Release 12.3.4T or later. ip
    access-group 100 in
    ip nat outside
ip inspect firewall out
ip virtual-reassembly
    speed auto
!
interface Serial0/0
no ip address
shutdown
no fair-queue
!
interface Ethernet1/0
ip address 192.168.10.1 255.255.255.0
    ip nat inside
ip virtual-reassembly
    half-duplex
!
ip classless
ip route 0.0.0.0 0.0.0.0 10.66.79.33
no ip http server
no ip http secure-server

ACL used for Network Address Translation (NAT). ip ---!
    nat inside source list 1 interface FastEthernet0/0
    overload
!

ACL used for NAT. access-list 1 permit 192.168.10.0 ---!
    0.0.0.255

ACL used for Java. access-list 3 permit ---!
    10.66.79.236

ACL used to block inbound traffic !--- except that ---!
permitted by inspects. !--- This is no longer required
on Cisco IOS !--- Software Release 12.3.4T or later.
    access-list 100 deny ip any any
!
!
control-plane
!
```

```
!
line con 0
exec-timeout 0 0
line aux 0
line vty 0 4
login
!
end
```

التحقق من الصحة

يوفر هذا القسم معلومات يمكنك استخدامها للتأكد من أن التكوين يعمل بشكل صحيح.

يتم دعم بعض أوامر العرض بواسطة [أداة مترجم الإخراج \(العملاء المسجلون فقط\)](#)، والتي تتيح لك عرض تحليل [إخراج أمر العرض](#).

• `show ip inspection sessions [detail]` — يعرض الجلسات الموجودة التي يتم تتبعها وفحصها حالياً بواسطة جدار حماية Cisco IOS. تظهر تفاصيل الكلمة الأساسية الاختيارية معلومات إضافية حول هذه الجلسات.

استكشاف الأخطاء وإصلاحها

يوفر هذا القسم معلومات يمكنك استخدامها لاستكشاف أخطاء التكوين وإصلاحها.

أوامر استكشاف الأخطاء وإصلاحها

يتم دعم بعض أوامر العرض بواسطة [أداة مترجم الإخراج \(العملاء المسجلون فقط\)](#)، والتي تتيح لك عرض تحليل [إخراج أمر العرض](#).

ملاحظة: قبل إصدار أوامر `debug`، راجع [المعلومات المهمة في أوامر تصحيح الأخطاء](#).

• **عدم فحص ip إيقاف التنبيه**—تمكين رسائل تنبيه جدار حماية Cisco IOS. إذا تم تكوين رسائل رفض HTTP، فيمكنك عرضها من وحدة التحكم.

• **debug ip inspection**— يعرض الرسائل حول أحداث جدار حماية Cisco IOS.

هذا نموذج إخراج تصحيح الأخطاء من الأمر `debug ip inspection detail` بعد محاولة الاتصال بخوادم الويب على 10.66.79.236 وموقع آخر غير موثوق به به به به تطبيقات Java (كما هو محدد على قائمة التحكم في الوصول ((ACL)).

سجل Java المرفوض

```
:Jan 12 21:43:42.919: %FW-6-SESS_AUDIT_TRAIL_START*
(Start http session: initiator (192.168.10.2:2673
(responder (128.138.223.2:80 --
:Jan 12 21:43:43.571: %FW-3-HTTP_JAVA_BLOCK*
.(JAVA applet is blocked from (128.138.223.2:80) to (192.168.10.2:2673
:Jan 12 21:43:43.575: %FW-6-SESS_AUDIT_TRAIL*
Stop http session: initiator (192.168.10.2:2673) sent 276 bytes
responder (128.138.223.2:80) sent 0 bytes --
:Jan 12 21:43:43.575: %FW-6-SESS_AUDIT_TRAIL_START*
(Start http session: initiator (192.168.10.2:2674
(responder (128.138.223.2:80 --
:Jan 12 21:43:43.823: %FW-6-SESS_AUDIT_TRAIL*
Stop http session: initiator (192.168.10.2:2672) sent 486 bytes
```

```
responder (10.66.79.236:80) sent 974 bytes --
:Jan 12 21:43:44.007: %FW-3-HTTP_JAVA_BLOCK*
.(JAVA applet is blocked from (128.138.223.2:80) to (192.168.10.2:2674
:Jan 12 21:43:44.011: %FW-6-SESS_AUDIT_TRAIL*
Stop http session: initiator (192.168.10.2:2674) sent 276 bytes
responder (128.138.223.2:80) sent 1260 bytes --
:Jan 12 21:43:44.011: %FW-6-SESS_AUDIT_TRAIL_START*
(Start http session: initiator (192.168.10.2:2675
(responder (128.138.223.2:80 --
:Jan 12 21:43:44.439: %FW-3-HTTP_JAVA_BLOCK*
.(JAVA applet is blocked from (128.138.223.2:80) to (192.168.10.2:2675
:Jan 12 21:43:44.443: %FW-6-SESS_AUDIT_TRAIL*
Stop http session: initiator (192.168.10.2:2675) sent 233 bytes
responder (128.138.223.2:80) sent 1260 bytes --
:Jan 12 21:43:44.443: %FW-6-SESS_AUDIT_TRAIL_START*
(Start http session: initiator (192.168.10.2:2676
(responder (128.138.223.2:80 --
:Jan 12 21:43:44.879: %FW-3-HTTP_JAVA_BLOCK*
.(JAVA applet is blocked from (128.138.223.2:80) to (192.168.10.2:2676
:Jan 12 21:43:44.879: %FW-6-SESS_AUDIT_TRAIL*
Stop http session: initiator (192.168.10.2:2676) sent 233 bytes
responder (128.138.223.2:80) sent 1260 bytes --
:Jan 12 21:43:44.899: %FW-6-SESS_AUDIT_TRAIL_START*
(Start http session: initiator (192.168.10.2:2677
(responder (128.138.223.2:80 --
```

سجل Java المسموح به

```
:Jan 12 21:44:12.143: %FW-6-SESS_AUDIT_TRAIL_START
(Start http session: initiator (192.168.10.2:2685
(responder (10.66.79.236:80 --
:Jan 12 21:44:12.343: %FW-6-SESS_AUDIT_TRAIL_START*
(Start http session: initiator (192.168.10.2:2686
(responder (10.66.79.236:80 --
:Jan 12 21:44:17.343: %FW-6-SESS_AUDIT_TRAIL*
Stop http session: initiator (192.168.10.2:2685) sent 626 bytes
responder (10.66.79.236:80) sent 533 bytes --
:Jan 12 21:44:17.351: %FW-6-SESS_AUDIT_TRAIL*
Stop http session: initiator (192.168.10.2:2686) sent 314 bytes
responder (10.66.79.236:80) sent 126 bytes --
:Jan 12 21:44:23.803: %FW-6-SESS_AUDIT_TRAIL_START*
(Start http session: initiator (192.168.10.2:2687
(responder (10.66.79.236:80 --
:Jan 12 21:44:27.683: %FW-6-SESS_AUDIT_TRAIL_START*
(Start http session: initiator (192.168.10.2:2691
(responder (10.66.79.236:80 --
:Jan 12 21:44:28.411: %FW-6-SESS_AUDIT_TRAIL_START*
(Start http session: initiator (192.168.10.2:2692
(responder (10.66.79.236:80 --
:Jan 12 21:44:28.451: %FW-6-SESS_AUDIT_TRAIL_START*
(Start http session: initiator (192.168.10.2:2693
(responder (10.66.79.236:80 --
:Jan 12 21:44:28.463: %FW-6-SESS_AUDIT_TRAIL_START*
(Start http session: initiator (192.168.10.2:2694
(responder (10.66.79.236:80 --
:Jan 12 21:44:28.475: %FW-6-SESS_AUDIT_TRAIL_START*
(Start http session: initiator (192.168.10.2:2695
(responder (10.66.79.236:80 --
:Jan 12 21:44:28.487: %FW-6-SESS_AUDIT_TRAIL_START*
(Start http session: initiator (192.168.10.2:2696
(responder (10.66.79.236:80 --
:Jan 12 21:44:28.499: %FW-6-SESS_AUDIT_TRAIL_START*
(Start http session: initiator (192.168.10.2:2697
```

(responder (10.66.79.236:80 --
:Jan 12 21:44:28.515: %FW-6-SESS_AUDIT_TRAIL_START*
 (Start http session: initiator (192.168.10.2:2698
 (responder (10.66.79.236:80 --
:Jan 12 21:44:28.527: %FW-6-SESS_AUDIT_TRAIL_START*
 (Start http session: initiator (192.168.10.2:2699
 (responder (10.66.79.236:80 --
:Jan 12 21:44:28.543: %FW-6-SESS_AUDIT_TRAIL_START*
 (Start http session: initiator (192.168.10.2:2700
 (responder (10.66.79.236:80 --
:Jan 12 21:44:28.551: %FW-6-SESS_AUDIT_TRAIL_START*
 (Start http session: initiator (192.168.10.2:2701
 (responder (10.66.79.236:80 --
:Jan 12 21:44:29.075: %FW-6-SESS_AUDIT_TRAIL_START*
 (Start http session: initiator (192.168.10.2:2734
 (responder (10.66.79.236:80 --
:Jan 12 21:44:29.135: %FW-6-SESS_AUDIT_TRAIL_START*
 (Start http session: initiator (192.168.10.2:2735
 (responder (10.66.79.236:80 --
:Jan 12 21:44:29.155: %FW-6-SESS_AUDIT_TRAIL_START*
 (Start http session: initiator (192.168.10.2:2736
 (responder (10.66.79.236:80 --
:Jan 12 21:44:29.159: %FW-6-SESS_AUDIT_TRAIL_START*
 (Start http session: initiator (192.168.10.2:2737
 (responder (10.66.79.236:80 --
:Jan 12 21:44:29.215: %FW-6-SESS_AUDIT_TRAIL_START*
 (Start http session: initiator (192.168.10.2:2739
 (responder (10.66.79.236:80 --
:Jan 12 21:44:29.231: %FW-6-SESS_AUDIT_TRAIL_START*
 (Start http session: initiator (192.168.10.2:2740
 (responder (10.66.79.236:80 --
:Jan 12 21:44:29.251: %FW-6-SESS_AUDIT_TRAIL_START*
 (Start http session: initiator (192.168.10.2:2742
 (responder (10.66.79.236:80 --
:Jan 12 21:44:29.395: %FW-6-SESS_AUDIT_TRAIL_START*
 (Start http session: initiator (192.168.10.2:2747
 (responder (10.66.79.236:80 --
:Jan 12 21:44:29.403: %FW-6-SESS_AUDIT_TRAIL_START*
 (Start http session: initiator (192.168.10.2:2748
 (responder (10.66.79.236:80 --
:Jan 12 21:44:29.423: %FW-6-SESS_AUDIT_TRAIL_START*
 (Start http session: initiator (192.168.10.2:2749
 (responder (10.66.79.236:80 --
:Jan 12 21:44:30.091: %FW-6-SESS_AUDIT_TRAIL_START*
 (Start http session: initiator (192.168.10.2:2798
 (responder (10.66.79.236:80 --
:Jan 12 21:44:30.095: %FW-6-SESS_AUDIT_TRAIL_START*
 (Start http session: initiator (192.168.10.2:2799
 (responder (10.66.79.236:80 --
:Jan 12 21:44:30.115: %FW-6-SESS_AUDIT_TRAIL_START*
 (Start http session: initiator (192.168.10.2:2800
 (responder (10.66.79.236:80 --
:Jan 12 21:44:30.119: %FW-6-SESS_AUDIT_TRAIL_START*
 (Start http session: initiator (192.168.10.2:2801
 (responder (10.66.79.236:80 --
:Jan 12 21:44:30.123: %FW-6-SESS_AUDIT_TRAIL_START*
 (Start http session: initiator (192.168.10.2:2802
 (responder (10.66.79.236:80 --
:Jan 12 21:44:30.191: %FW-6-SESS_AUDIT_TRAIL_START*
 (Start http session: initiator (192.168.10.2:2803
 (responder (10.66.79.236:80 --
:Jan 12 21:44:30.219: %FW-6-SESS_AUDIT_TRAIL_START*
 (Start http session: initiator (192.168.10.2:2804
 (responder (10.66.79.236:80 --

```
:Jan 12 21:44:30.399: %FW-6-SESS_AUDIT_TRAIL_START*
  (Start http session: initiator (192.168.10.2:2805
                        responder (10.66.79.236:80 --
:Jan 12 21:44:30.411: %FW-6-SESS_AUDIT_TRAIL_START*
  (Start http session: initiator (192.168.10.2:2806
                        responder (10.66.79.236:80 --
:Jan 12 21:44:30.423: %FW-6-SESS_AUDIT_TRAIL_START*
  (Start http session: initiator (192.168.10.2:2807
                        responder (10.66.79.236:80 --
:Jan 12 21:44:31.103: %FW-6-SESS_AUDIT_TRAIL_START*
  (Start http session: initiator (192.168.10.2:2843
                        responder (10.66.79.236:80 --
:Jan 12 21:44:31.115: %FW-6-SESS_AUDIT_TRAIL_START*
  (Start http session: initiator (192.168.10.2:2844
                        responder (10.66.79.236:80 --
:Jan 12 21:44:31.127: %FW-6-SESS_AUDIT_TRAIL_START*
  (Start http session: initiator (192.168.10.2:2845
                        responder (10.66.79.236:80 --
:Jan 12 21:44:31.139: %FW-6-SESS_AUDIT_TRAIL_START*
  (Start http session: initiator (192.168.10.2:2846
                        responder (10.66.79.236:80 --
:Jan 12 21:44:31.147: %FW-6-SESS_AUDIT_TRAIL_START*
  (Start http session: initiator (192.168.10.2:2847
                        responder (10.66.79.236:80 --
:Jan 12 21:44:31.159: %FW-6-SESS_AUDIT_TRAIL_START*
  (Start http session: initiator (192.168.10.2:2848
                        responder (10.66.79.236:80 --
:Jan 12 21:44:31.171: %FW-6-SESS_AUDIT_TRAIL_START*
  (Start http session: initiator (192.168.10.2:2849
                        responder (10.66.79.236:80 --
:Jan 12 21:44:31.183: %FW-6-SESS_AUDIT_TRAIL_START*
  (Start http session: initiator (192.168.10.2:2850
                        responder (10.66.79.236:80 --
:Jan 12 21:44:31.195: %FW-6-SESS_AUDIT_TRAIL_START*
  (Start http session: initiator (192.168.10.2:2851
                        responder (10.66.79.236:80 --
:Jan 12 21:44:31.203: %FW-6-SESS_AUDIT_TRAIL_START*
  (Start http session: initiator (192.168.10.2:2852
                        responder (10.66.79.236:80 --
:Jan 12 21:44:32.107: %FW-6-SESS_AUDIT_TRAIL_START*
  (Start http session: initiator (192.168.10.2:2908
                        responder (10.66.79.236:80 --
:Jan 12 21:44:32.123: %FW-6-SESS_AUDIT_TRAIL_START*
  (Start http session: initiator (192.168.10.2:2909
                        responder (10.66.79.236:80 --
:Jan 12 21:44:32.143: %FW-6-SESS_AUDIT_TRAIL_START*
  (Start http session: initiator (192.168.10.2:2910
                        responder (10.66.79.236:80 --
:Jan 12 21:44:32.163: %FW-6-SESS_AUDIT_TRAIL_START*
  (Start http session: initiator (192.168.10.2:2911
                        responder (10.66.79.236:80 --
:Jan 12 21:44:32.175: %FW-6-SESS_AUDIT_TRAIL_START*
  (Start http session: initiator (192.168.10.2:2912
                        responder (10.66.79.236:80 --
:Jan 12 21:44:32.187: %FW-6-SESS_AUDIT_TRAIL_START*
  (Start http session: initiator (192.168.10.2:2913
                        responder (10.66.79.236:80 --
:Jan 12 21:44:32.199: %FW-6-SESS_AUDIT_TRAIL_START*
  (Start http session: initiator (192.168.10.2:2914
                        responder (10.66.79.236:80 --
:Jan 12 21:44:32.211: %FW-6-SESS_AUDIT_TRAIL_START*
  (Start http session: initiator (192.168.10.2:2915
                        responder (10.66.79.236:80 --
:Jan 12 21:44:32.223: %FW-6-SESS_AUDIT_TRAIL_START*
```



```
(Start http session: initiator (192.168.10.2:2916
(responder (10.66.79.236:80 --
:Jan 12 21:44:32.235: %FW-6-SESS_AUDIT_TRAIL_START*
(Start http session: initiator (192.168.10.2:2917
(responder (10.66.79.236:80 --
:Jan 12 21:44:33.151: %FW-6-SESS_AUDIT_TRAIL_START*
(Start http session: initiator (192.168.10.2:2982
(responder (10.66.79.236:80 --
:Jan 12 21:44:33.163: %FW-6-SESS_AUDIT_TRAIL_START*
(Start http session: initiator (192.168.10.2:2983
(responder (10.66.79.236:80 --
:Jan 12 21:44:33.175: %FW-6-SESS_AUDIT_TRAIL_START*
(Start http session: initiator (192.168.10.2:2984
(responder (10.66.79.236:80 --
:Jan 12 21:44:33.187: %FW-6-SESS_AUDIT_TRAIL_START*
(Start http session: initiator (192.168.10.2:2985
(responder (10.66.79.236:80 --
:Jan 12 21:44:33.199: %FW-6-SESS_AUDIT_TRAIL_START*
(Start http session: initiator (192.168.10.2:2986
(responder (10.66.79.236:80 --
:Jan 12 21:44:33.211: %FW-6-SESS_AUDIT_TRAIL_START*
(Start http session: initiator (192.168.10.2:2987
(responder (10.66.79.236:80 --
:Jan 12 21:44:33.223: %FW-6-SESS_AUDIT_TRAIL_START*
(Start http session: initiator (192.168.10.2:2988
(responder (10.66.79.236:80 --
:Jan 12 21:44:33.235: %FW-6-SESS_AUDIT_TRAIL_START*
(Start http session: initiator (192.168.10.2:2989
(responder (10.66.79.236:80 --
:Jan 12 21:44:33.251: %FW-6-SESS_AUDIT_TRAIL_START*
(Start http session: initiator (192.168.10.2:2990
(responder (10.66.79.236:80 --
:Jan 12 21:44:33.259: %FW-6-SESS_AUDIT_TRAIL_START*
(Start http session: initiator (192.168.10.2:2991
(responder (10.66.79.236:80 --
```

معلومات ذات صلة

- [صفحة دعم جدار حماية IOS](#)
- [التحكم في الوصول المستند إلى السياق: مقدمة وتكوين](#)
- [تحسين الأمان على موجهات Cisco](#)
- [الدعم التقني والمستندات - Cisco Systems](#)

ةمچرتل هذه لوج

ةللأل تاي نقتل نمة ومة مادختساب دن تسمل اذة Cisco تمةرت
ملاعلاء انء مء مء نمة دختسمل معد و تمة مء دقتل ةر شبل او
امك ةق قء نوك ت نل ةللأل ةمچرت لصف أن ةظحال مء ءرء. ةصاأل مء تءل ب
Cisco ةللخت. فرتمة مچرت مء دقء ةللأل ةل فارتحال ةمچرتل عم لاعل او
ىل إأمءءاد ءوچرلاب ةصوء و تامةرتل هذه ةقء نء اهءل وئس م Cisco
Systems (رفوتم طبارل) ةلصلأل ةزءل ءنل اءل دن تسمل