

نم آلا ليمعلا ةكبش ىل لوصولا ريدم فيرعت فلم رشن ةيفيك دنتسملا اذه حضوي (ISE) ةيوهلا تامدخ كرحم لالخ نم Cisco نم (NAM).

ةيساسا تامولعم

ةحفاصم EAP-FAST مدختسي، ىلوالا ةلحرملا في. نيئلحرم في EAP-FAST ةقداصم شذحت (TLV) لوطلا عونلا ميقتانئاك مادختساب حيتافملا تالدا بم ةقداصم وري فوتل TLS ةقداصم لابة قلعتملا تانايبلا لقنل هذه TLV تانئاك مادختسا متي. ميحم قفن عاشنال ليمعلا ةدقع طارخناب ةيناثلا ةلحرملا أدبت، قفنلا عاشنال درجمبو. مداخال ليمعلا نيبي ضيوفتلاو ةقداصملا تاسايس عاشنال تاتداحملا نم ديزم في (ISE) ةيوهلا تامدخ دهعمو ةبولطملا.

رفوتيو ةقداصم ةقيرطك EAP-FAST مادختسالا NAM نيوكت فيرعت فلم دادعلا متي. ايراد ةفرعملا تاكبشلل.

فلم نمض مدختسملاو زاهجلا لاصتا عاونأ نم الك نيوكت نكمي، كلذلى ةفاضلابو NAM نيوكت فيرعت.

عم NAM مادختساب ةكرشلا لىل لمالك لوصولو لىل ةكرشلاب صاخلا Windows زاهج لىل صحف Posture صحف.

نيوكت سفن مادختساب ةديقم ةكبش لىل لوصولو قح ي صخشلا Windows زاهج بسكتي NAM.

Cisco Secure Client Network Access فيرعت فلم رشنل تاميلعت دنتسملا اذه مدقي ةفاضلاب، بيولا رشن مادختساب (ISE) ةيوهلا تامدخ كرحم ةيعضو لخدم ربع (NAM) Manager ةفاضلاب. عضولا قفاوت نم ققحتلا لىل.

ةيساسالا تابلطتملا

تابلطتملا

ةيلاتلا عيضاوملاب ةفرعم لكيدل نوكت ناب Cisco ي صوت:

- (ISE) ةيوهلا تامدخ كرحم
- AnyConnect NAM و فيرعتلا فلم ررحم
- عضولا جهن
- 802.1x تامدخ Cisco Catalyst نيوكت

ةمدختسملا تانوكملا

ةيلاتلا ةيداملا تانوكملاو جماربلا تارادصا لىل دنتسملا اذه في ةدراولا تامولعملا دنتست:

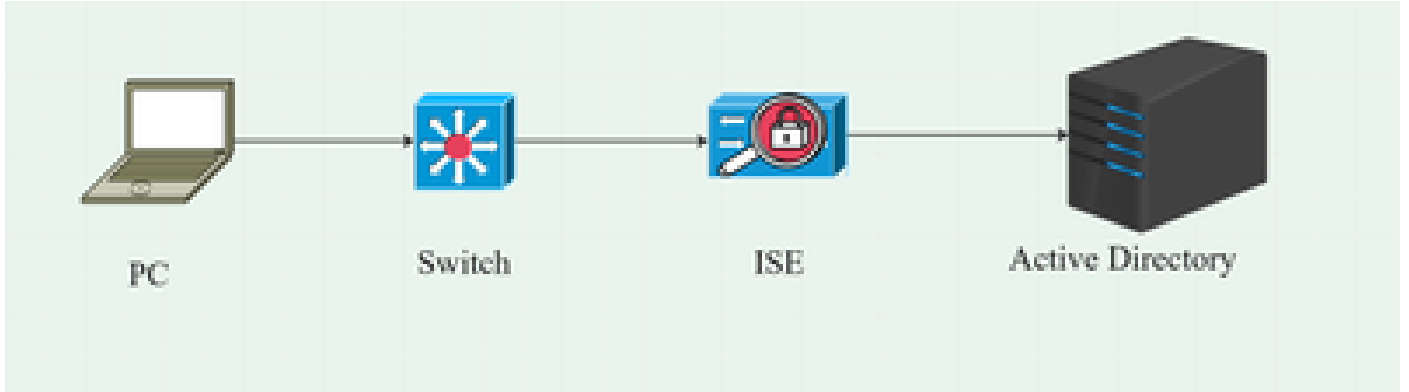
- شذحألا تارادصا او 3.3 رادصا، Cisco ISE
- شذحألا تارادصا او Cisco Secure Mobility Client 5.1.4.74 عم Windows 10
- شذحألا تارادصا او Cisco IOS® XE 17.6.5 جماربب Cisco Catalyst 9200 switch لوجملا
- Active Directory 2016

ةصاخ ةيلمعم ةئيبي في ةدوجوملا ةزهجالا نم دنتسملا اذه في ةدراولا تامولعملا عاشنال مت تنالك اذ. (يضايرتفا) حوسمم نيوكتب دنتسملا اذه في ةمدختسملا ةزهجالا عيمج تادب.

رماً يأل لم تحت حملا ريثأتلل كم هف نم دكأتف ، ليغشتلا دي ق ك تكبش

نيوكتلا

ةكبشلل يطيختلا مسرلا



تانايبل قفدت

لخدم ىل هيجوتلا ةداعل ليوختلا جهن ISE رفوي ، ةكبشلاب رتويبمك زاهج لصتي ام دنع عضولا
ليمع دادم ةحفص ىل ليصخشلا رتويبمكل ىل HTTP تانايب رورم ةكره هيجوت ةداعل متت
ISE نم NSA قي ببطت لي زنت متي ثيح ،
ي صخشلا رتويبمكل ىل نم آلا لي عمل لي كول ةي طمنلا تادحول تيبثت NSA موق ي م
Posture في رعت فلم لي زنت ب لي عمل جم انربال موق ي ، لي عمل جم انربال تيبثت لامتك دع ب
ISE ىل هنيوكت مت ي ذلإ NAM في رعت فلم و (عضولا)
رتويبمكل ىل ليغشتلا ةداعل ليغشت ىل NAM ةدحو تيبثت ي دؤي
في رعت فلم ىل اذانتسا EAP-FAST ةقداصم ذي فننت NAM ةدحو موقت ، ليغشتلا ةداعل دع ب
NAM.
نم ققحتلا متي و (ISE) ةي وهلا تامدخ كرحم ةي عضو Posture صحف ليغشت كلذ دع ب متي
ISE عضو جهن ىل اذانتسا قفاوتلا

لو حمل نيوكت

هيجوتلا ةداعل و dot1x ةقداصم لوصول ل و حمل نيوكت ب مق

```
ديج AAA ج ذومن  
ةي ضارت فالال ةعومجمل رطق فصن AAA1x ةقداصم ةطقن  
AAA ضي وفت ةكبشل ةي ضارت فالال ةعومجمل رطق فصن  
ي ضارت فالال ةدب ةعومجمل رطق فصن AAA1x ةبساحم ةطقن  
AAA مداخ رطق فصن لي كي ماني دل فلؤملا  
client 10.127.197.53 server-key qwerty123  
Any ةقداصم ل  
كرتشم id-ةسلج AAA
```

```
ip radius source-interface vlan1000
RADIUS 6 on-for-login-auth مداخل مدمس
RADIUS 8 in-access-req مداخل مدمس
radius مداخل مدمس 25 لوصول بلط نمضت ي
mac ietf مداخل مدمس 31 رطقلا فمصن مداخل مدمس
RADIUS RAD1 مداخل
access-port 1812 1813 مداخل مدمس <ISE Server IP> IPv4 ناونع
<secret-key> حاتفملا

dot1x system-auth-control
```

لخدم لىل ههيجوت ةداعل دارملا مدختسملل هيجوتلا ةداعل لوصول ي ف مكحتلا ةمئاق نيوكت ل ISE ليمع دادم.

```
ip access-list ل ةسوملا لوصول ي ف مكحتلا ةمئاق
eq لاجم ي UDP مضم فر 10
eq لاجم ي TCP مضم فر 20
EQ BOOTPC ليجشت ديمت مطن ي ال UDP لوكوتورب مضم فر 30
EQ ب ةصاخ
<ISE Server IP> فيضم ي ال IP مضم فر 40
EQ www لوكوتورب ي مادمساب حامسلا 50
eq 443 مضم فر TCP حيرصت 60
```

لوجملا لىل HTTP هيجوت ةداعل و زاهجلا بقعت نيكمت ب مق.

```
<زهجال بقعت جهن مسا> زهجال بقعت جهن
بقعتلا نيكمت
<interface name> نراق
زهجال جهن قافراب صاخلا <زهجال بقعت جهن مسا>

ip http server
ip http secure-server
```

Secure Client ةمزمح ليزنت

ايودي Profile Editor و Secure Client Windows و Compliance Module Webdeploy Files ليزنت ب مق من software.cisco.com

5. نم ال ليمعلا حتنملا مسا نع ثحبل طيرش عون ي ف

لكذي ف امب) نم ال ليمعلا > ةياهنلا ةطقن ناماً > نام ال > تاليزنتلل ةيسئرلا ةحفصلال AnyConnect VPN ليمع حمانرب > 5 نم ال ليمعلا > (AnyConnect

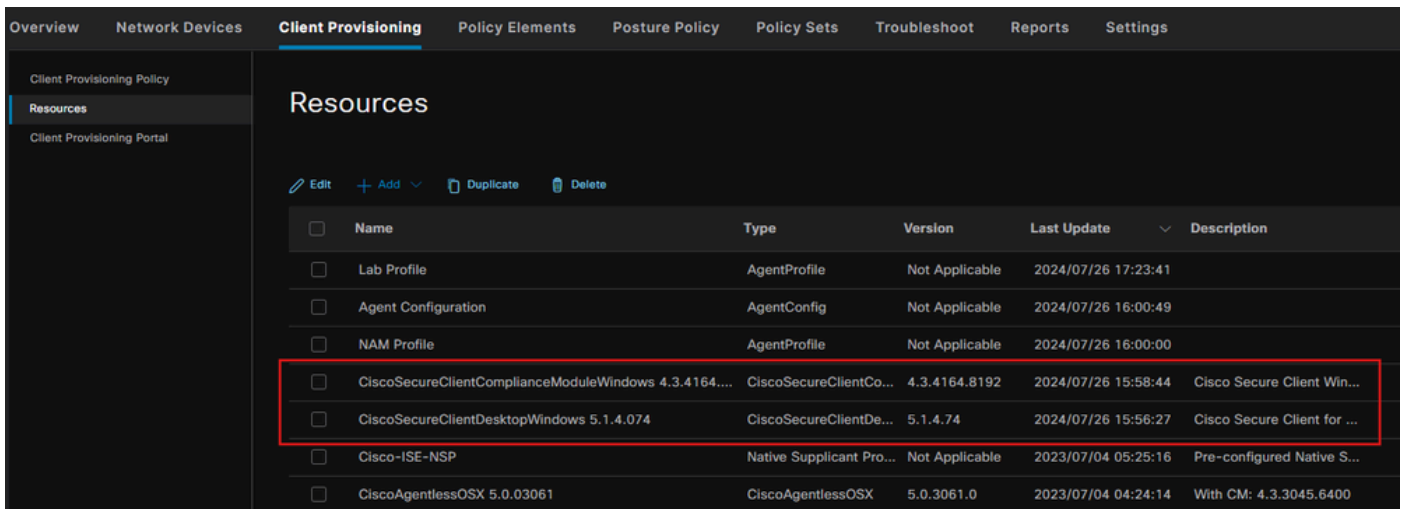
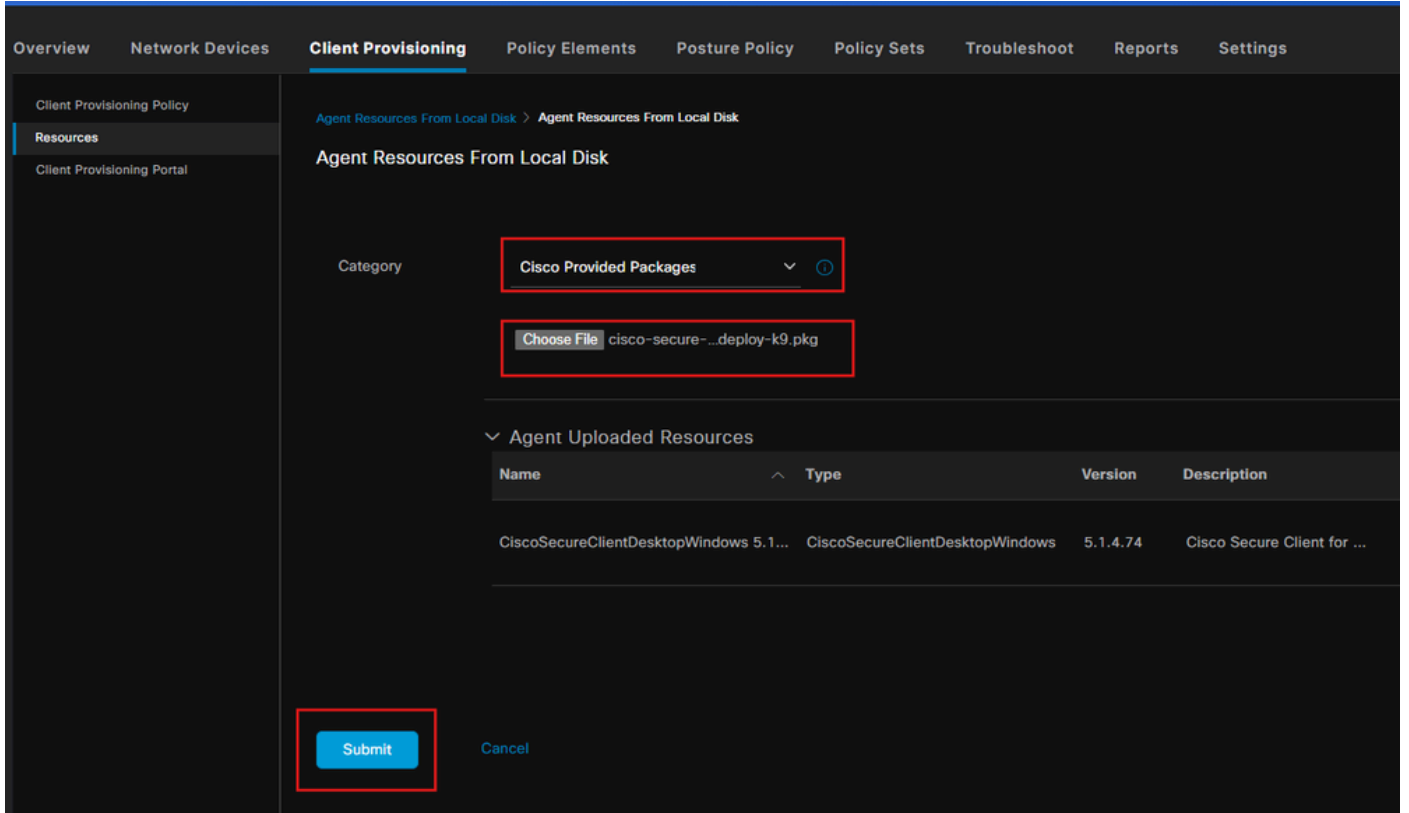
- Cisco-secure-client-win-5.1.4.74-webdeploy-k9.pkg

- Cisco-secure-client-win-4.3.4164.8192-isecompliance-webdeploy-k9.pkg
- tools-Cisco-secure-client-win-5.1.4.74-profileeditor-k9.msi

نېوكت ISE

ISE ىل ع م ز ح ل ل ل م ح ت 1. ة و ط خ ل ل

ز ك ر م ى ل ل ل ق ت ن ا ISE ة د ح و ل ل ل خ ن م ق ف ا و ت ل ل و ن م آ ل ل ل م ع ل ا ب ة ص ا خ ل ل ب ي و ل ا ر ش ن م ز ح ل ل م ح ت ل ل ي ل ح م ل ل ص ر ق ل ل ن م ل ل ك و ل ل د ر ا و م > ة ف ا ض ا > د ر ا و م ل ل > ل م ع ل ل د ا م > Posture > ل م ع ل ل



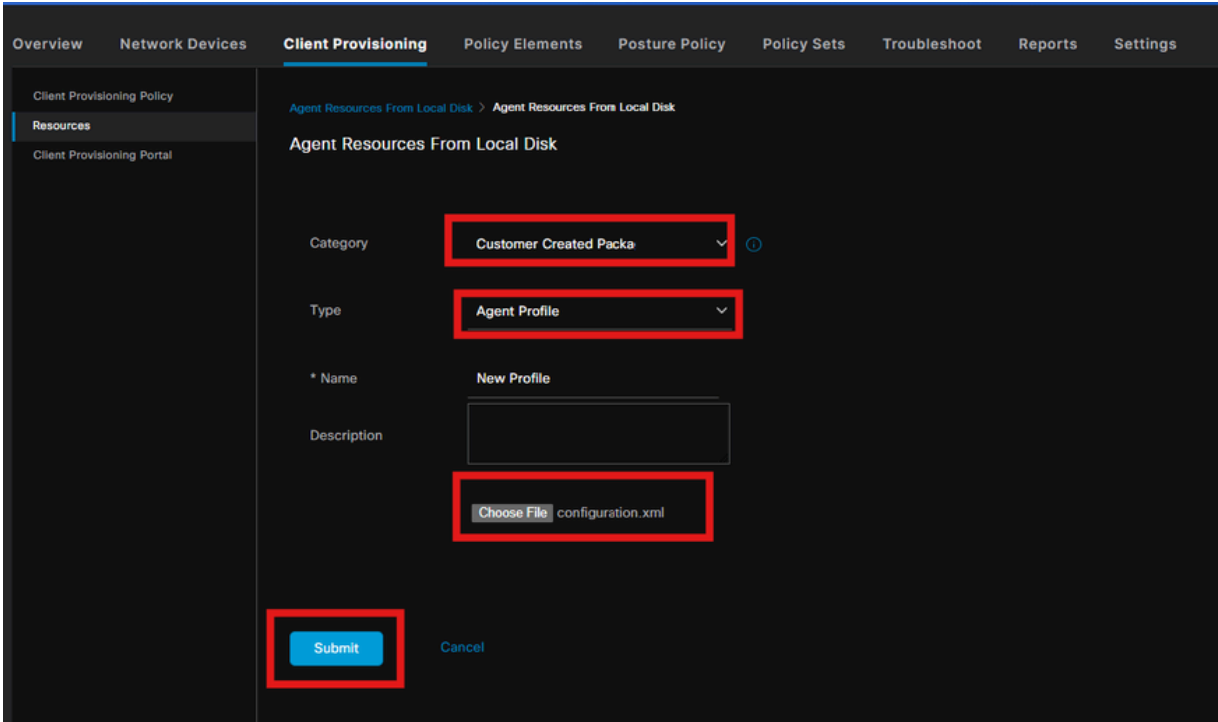
ف ي ر ع ت ل ل ف ل م ر ر ح م ة ا د ا ن م NAM ف ي ر ع ت ف ل م ء ا ش ن ا 2. ة و ط خ ل ل

نېوكت ل ل ل د ل ل ا ذ ه ى ل ل ع ر ا NAM ف ي ر ع ت ف ل م نېوكت ة ي ف ي ك ل و ح ت ا م و ل م ع ى ل ل ل و ص ح ل ل

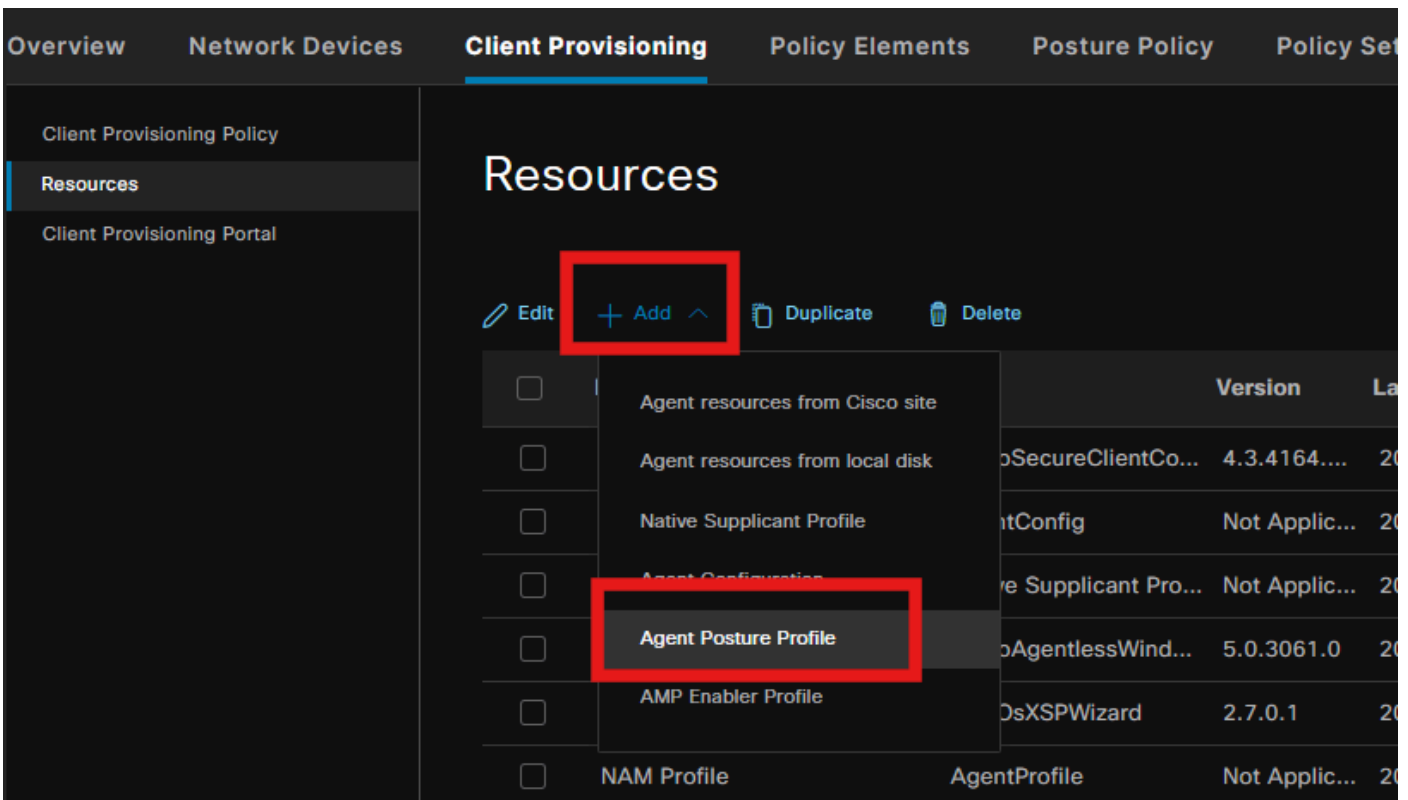
للمعلمين من أجل NAM في فرع فيلم .

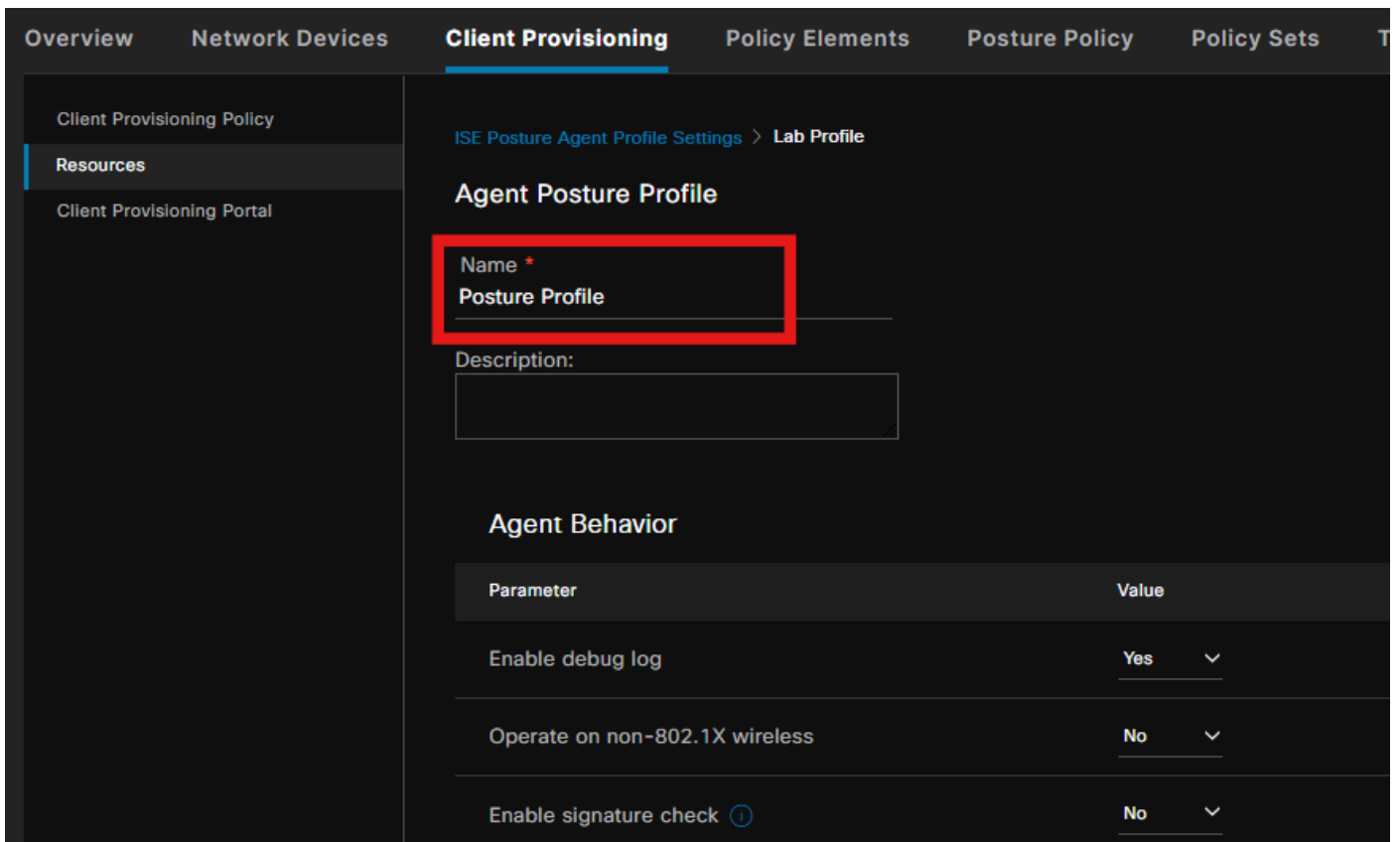
ISE على NAM في فرع فيلم لي محت 3. ة و ط خ ل ا

دادم إلى لوقتنا، ليكو في فرع فيلم ك ISE على "configuration.xml" NAM في فرع فيلم لي محت ل
يحمل الصرقل نم ليكول دراوم > دراوم > لي عمل

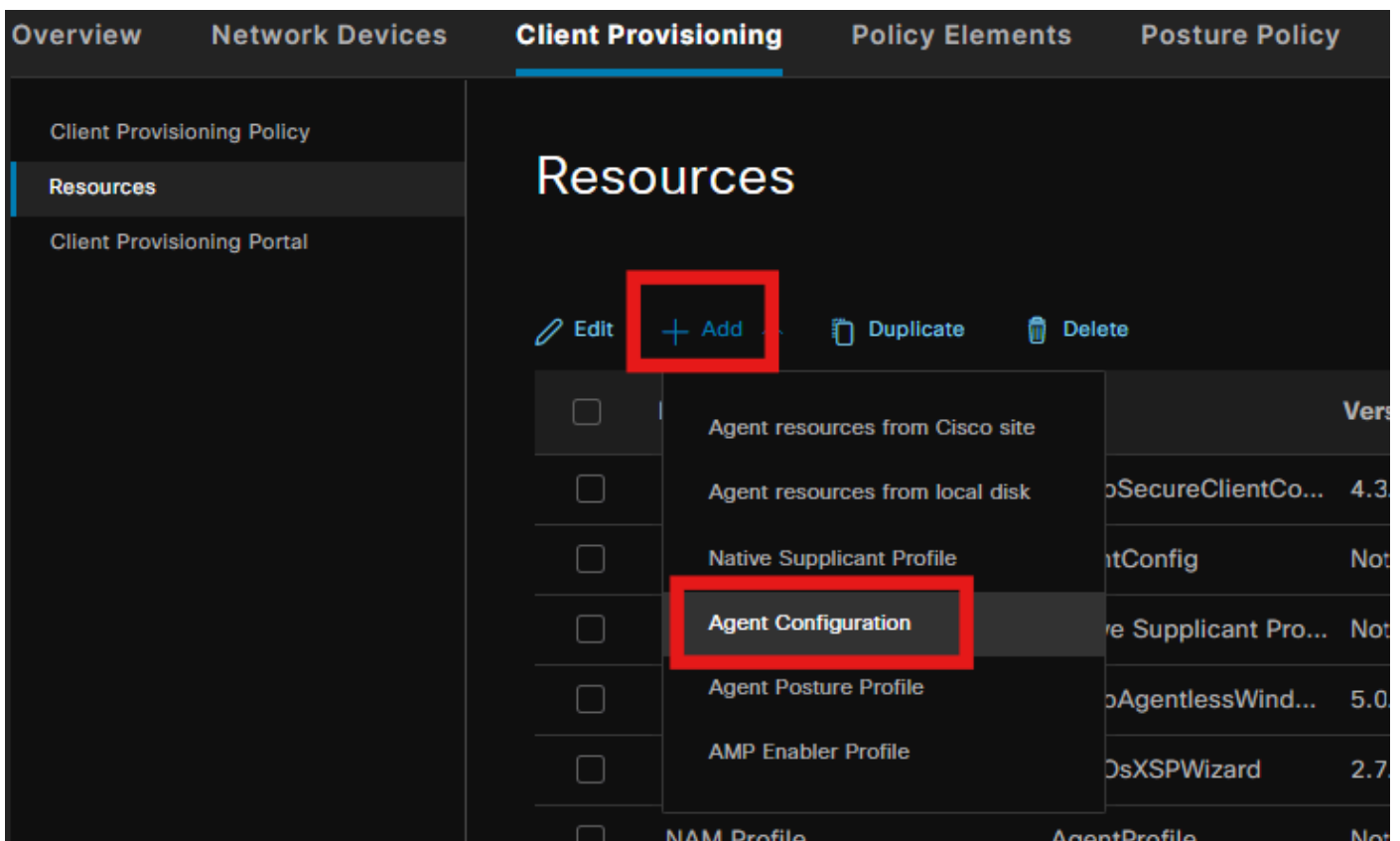


ع ض و ل ا في فرع فيلم عاشن ا 4. ة و ط خ ل ا





مداوخلال عي مجب لاصتالاب ليلكولل حامس لل * ةفاضل سنت ال ،عضولا لوكوتورب مسق نم
ليلكولل نيوكت عاشنل 5 ةوطخلال



دحول دي دحت نمض اهلي محت مت يتي ل نم آل ل يم ع ل او ق ف او ت ل ل ي ط م ن ل ا ة د ح و ل ا ة م ز ح د د ح
DART ت ا د ح و و NAM ة ك ر ح و (ISE) ة ي و ه ل ا ت ا م د خ ك ر ح م ة ي ع ض و د ح ، ة ي ط م ن ل ل

Engine Work Centers / Posture

Overview Network Devices Client Provisioning Policy Elements Posture Policy Policy Sets

Client Provisioning Policy

Resources

Client Provisioning Portal

Agent Configuration > New Agent Configuration

* Select Agent Package: CiscoSecureClientDesktopWindows 5.1

* Configuration Name: Agent Configuration

Description:

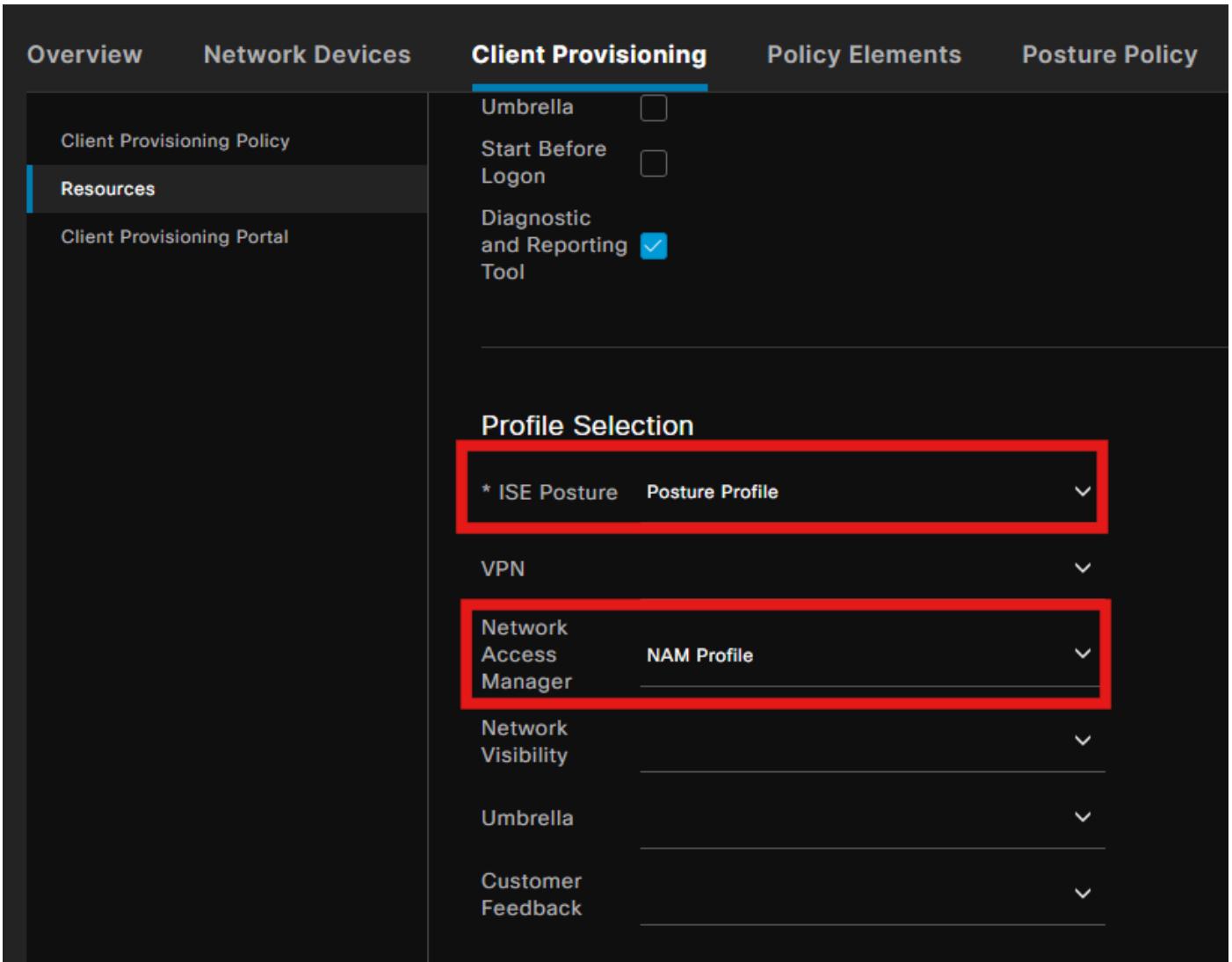
Description Value Notes

* Compliance Module: CiscoSecureClientComplianceModuleW

Cisco Secure Client Module Selection

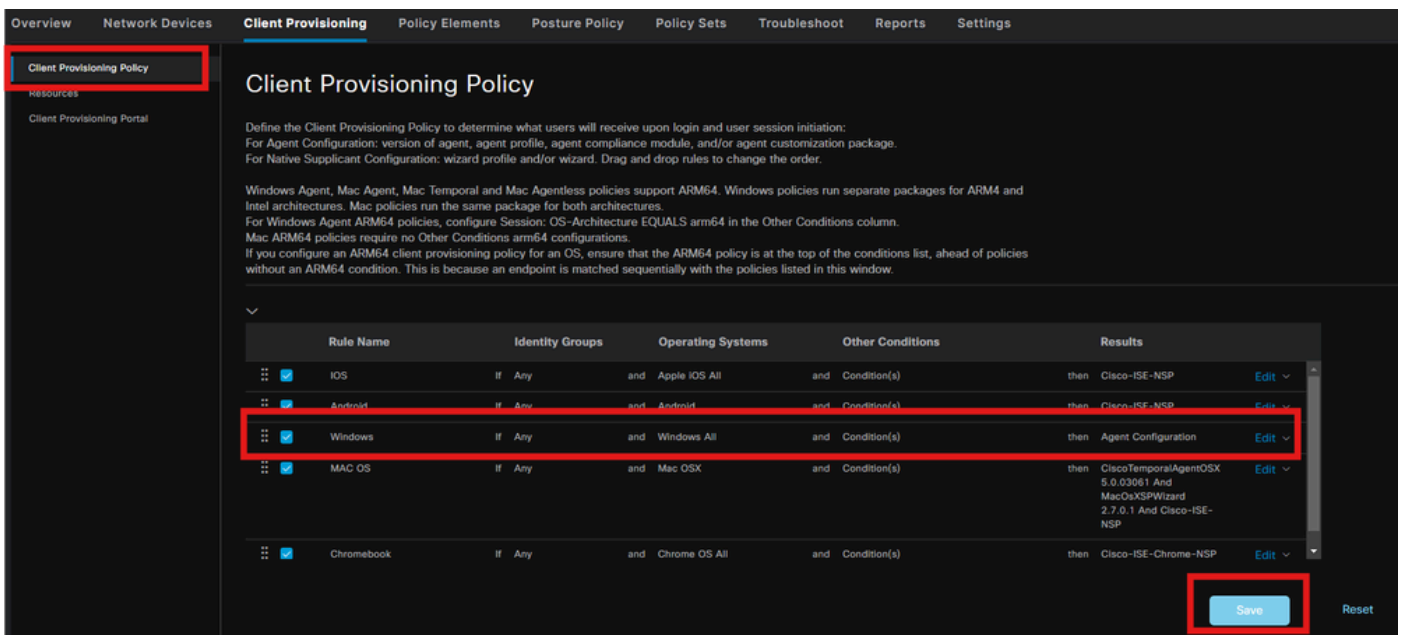
ISE Posture	<input checked="" type="checkbox"/>
VPN	<input type="checkbox"/>
Zero Trust Access	<input type="checkbox"/>
Network Access Manager	<input checked="" type="checkbox"/>
Secure Firewall Posture	<input type="checkbox"/>
Network Visibility	<input type="checkbox"/>

ل ا س ر ا ق و ف ر ق ن ا و NAM ف ي ر ع ت ف ل م و ع ض و ل ا ر ت خ ا ، د ي د ح ت ف ي ر ع ت ف ل م ت ح ت



لي م عمل ري فوت چهن 6. ة و ط خ ل ا

م ت ي ذ ل ا ل ي ك و ل ا ن ي و ك ت د د و ح و Windows ل ي غ ش ت ل ا م ا ط ن ل ل ي م ع ر ي ف و ت چ ه ن ا ش ن ا ب م ق ة ق ب ا س ل ا ة و ط خ ل ا ي ف ه و ا ش ن ا .



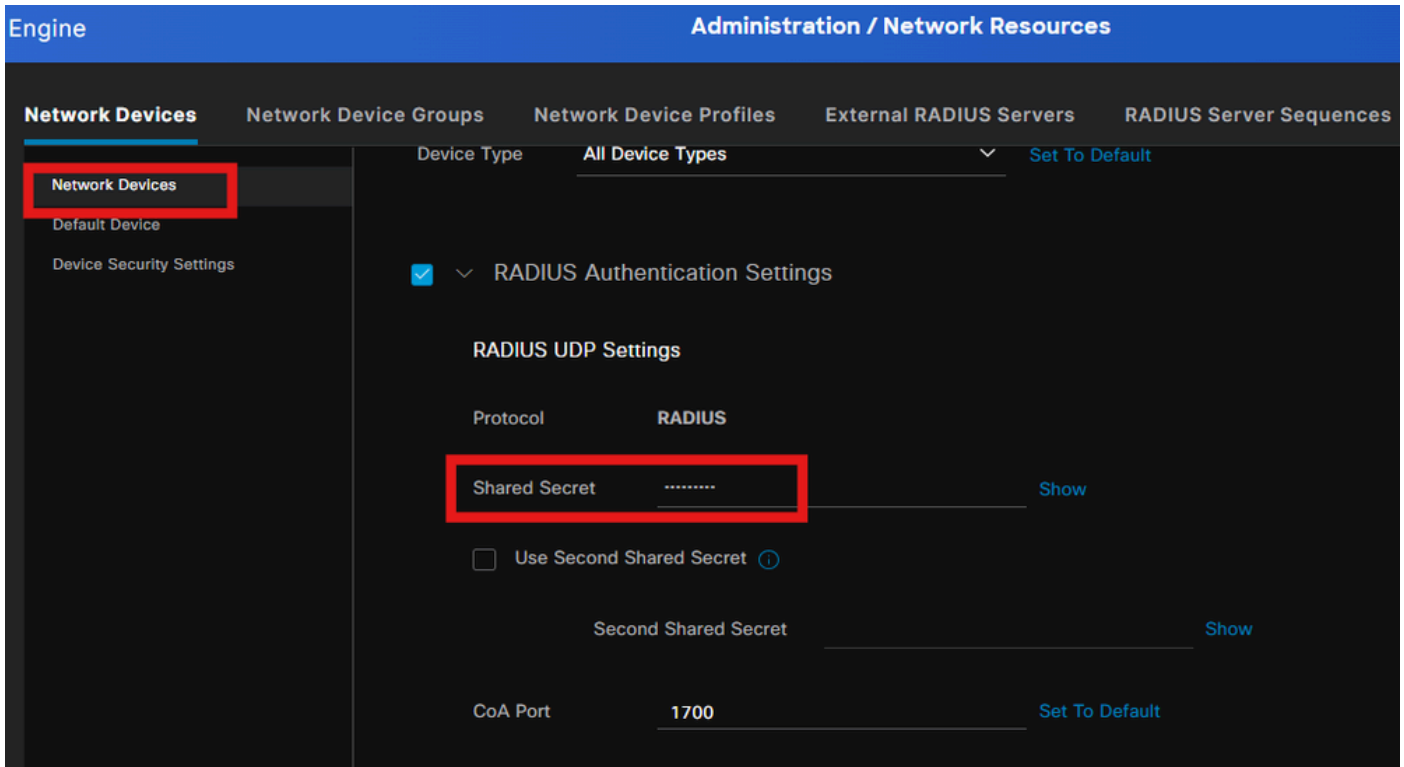
عضولاً جهن 7. ةوطخل

رشنللاً لىلءى، هطورشو عضولاً ةسايس ءاشنل ةيفيك لوج تامولعم لىلء لوصحلل [رشنللاً لىلءى](#) ل اذه [ISE Posture](#) لىلءى.

ةكبش زاهج ةفاضل 8. ةوطخل

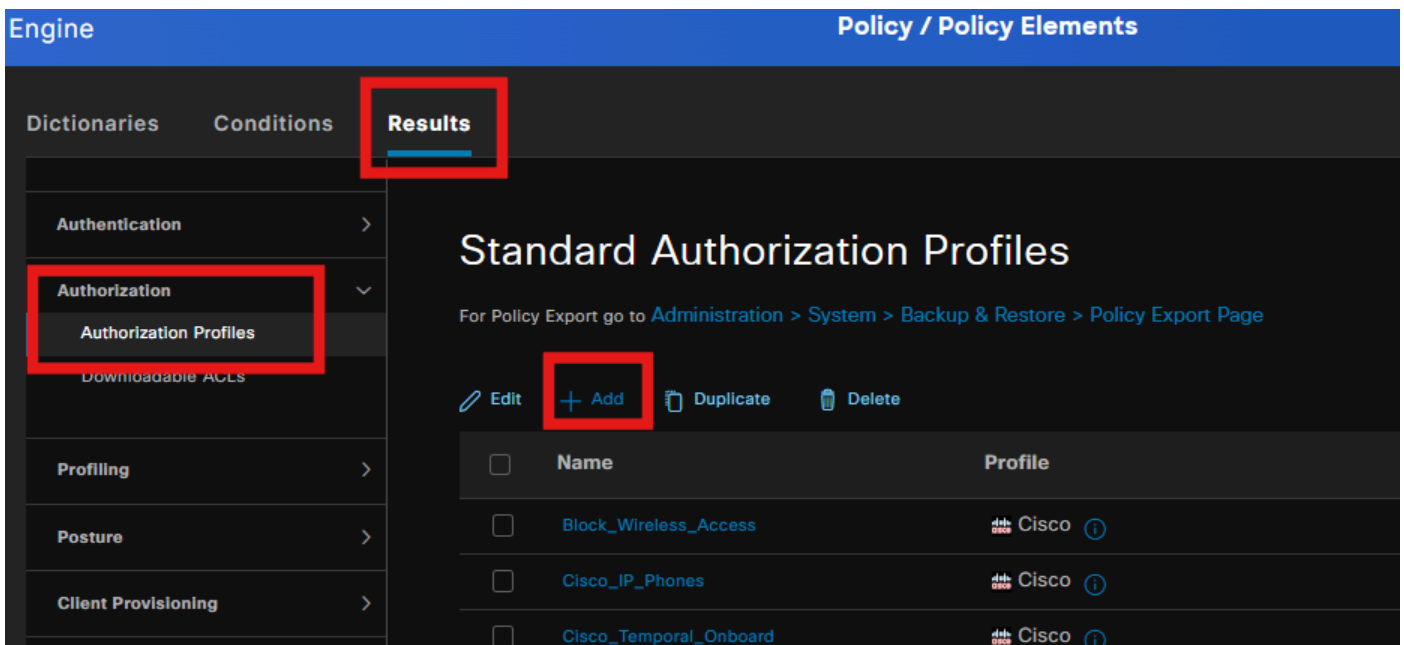
ةكبشلل دراوم > ةرادل لىلء لقتنل، كرتشم ل RADIUS رس حاتفم و لوجم لل IP ناونع ةفاضل

The screenshot shows the Cisco ISE Administration console interface. The top navigation bar includes 'Engine' and 'Administration / Network Resources'. The main navigation menu on the left has 'Network Devices' highlighted with a red box. The main content area shows the configuration for a Network Device named 'aaa'. The 'IP Address' field is highlighted with a red box, displaying '10.197.213.22 / 32' with a gear icon for configuration. Other fields visible include 'Name' (aaa), 'Description', 'Device Profile' (Cisco), and 'Model Name'.

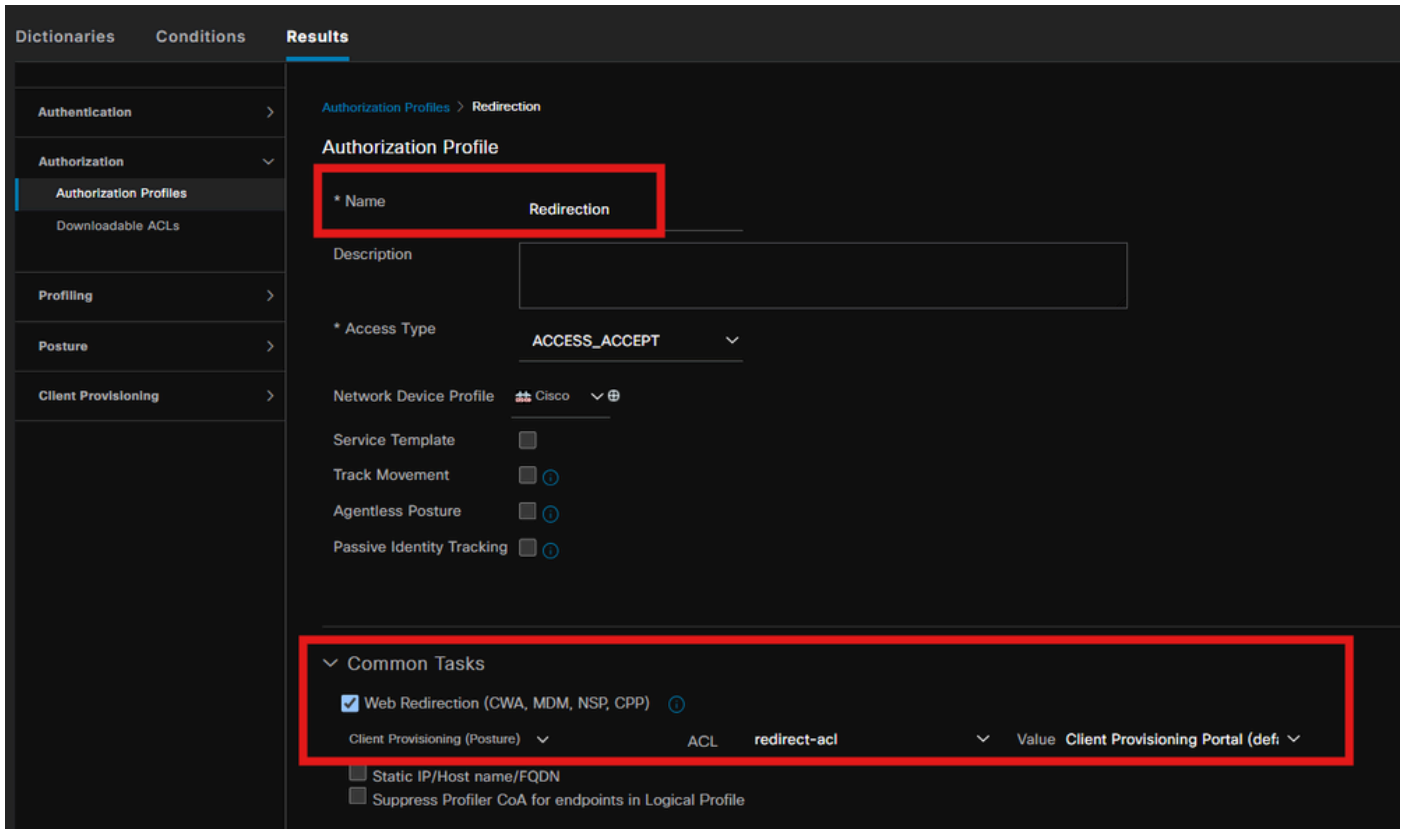


ليوختلا فيرعت فلم 9. ةوطخلال

> ةسايسلا رصانع > ةسايسلا ىلا لقتنا، ةيعضولل هيجوت ةداعل صيصخت فلم ءاشنإل جئاتنلا.

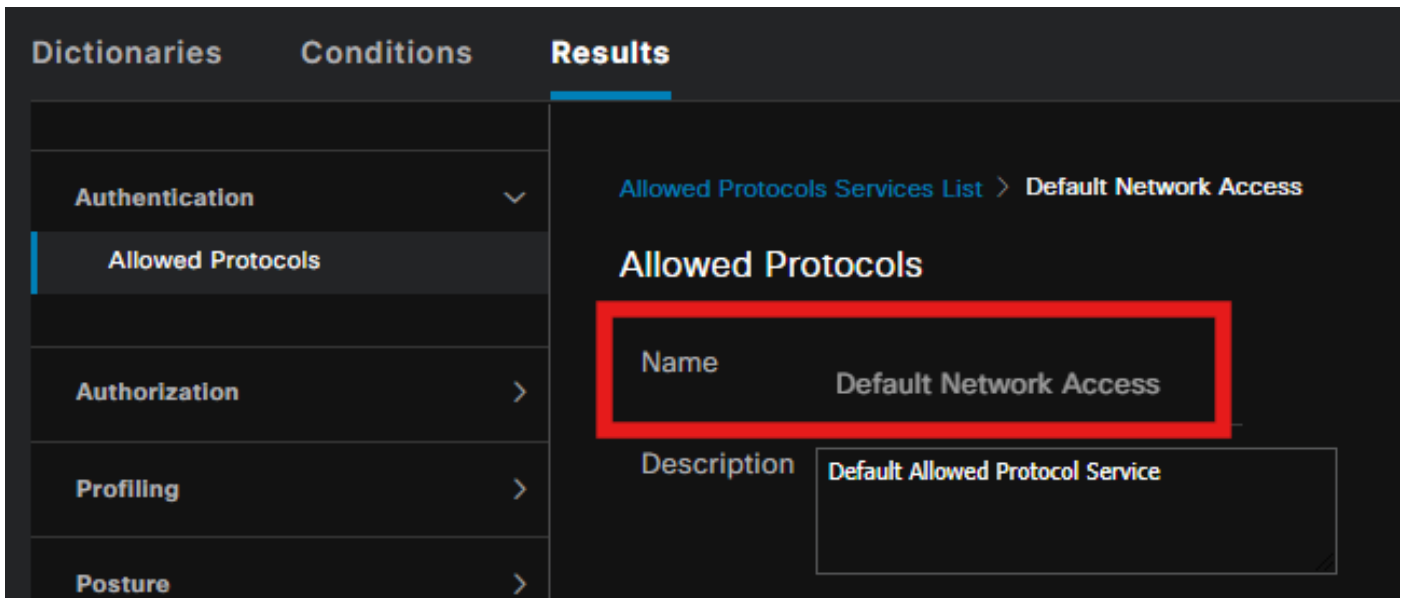


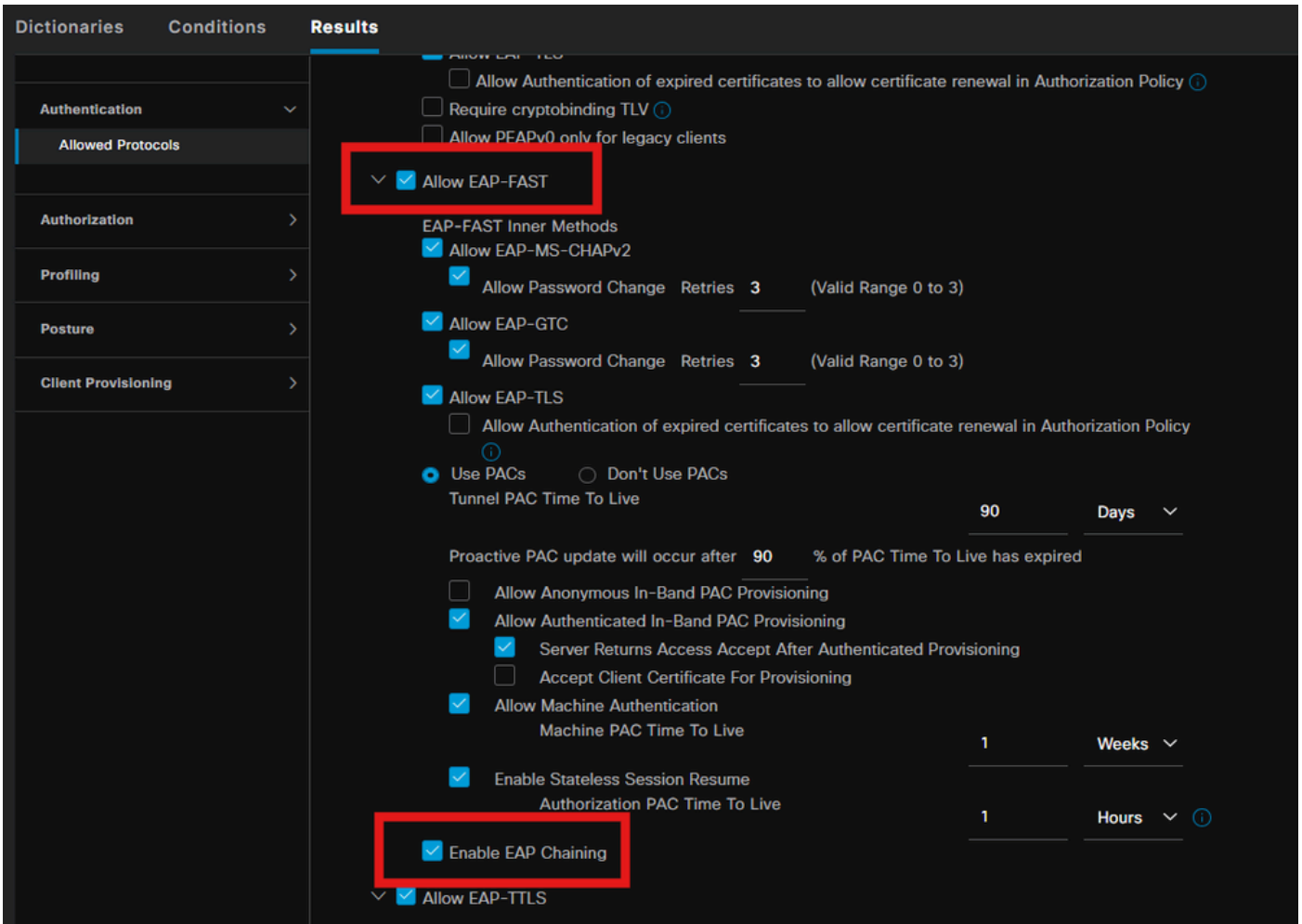
ةداعل (ACL) لوصوللا في م كحتلا ةمئاق عم ليمعلا ديوزت لخدم دح، رمأوالا ةمهم تحت هيجوتلا.



اهب حوم سمل تالوكوت وربلا 10. ةوطخل

حوم سمل تالوكوت وربلا > ةقداصملا > جئاتنلا > ةسايسلا رضانع > ةسايسلا ىلا لقتنا
 ، EAP لسلسلست تادادعإ دح، اهب

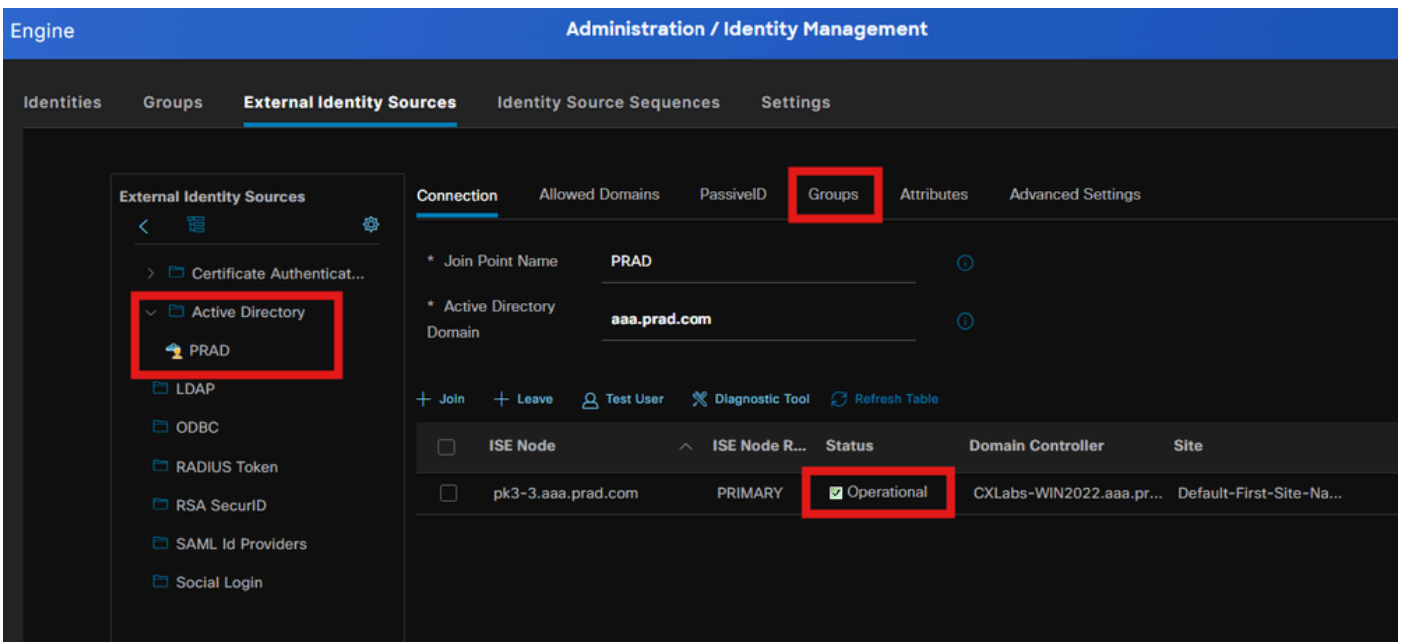




طش نال لي لدلا 11. ةوطخل

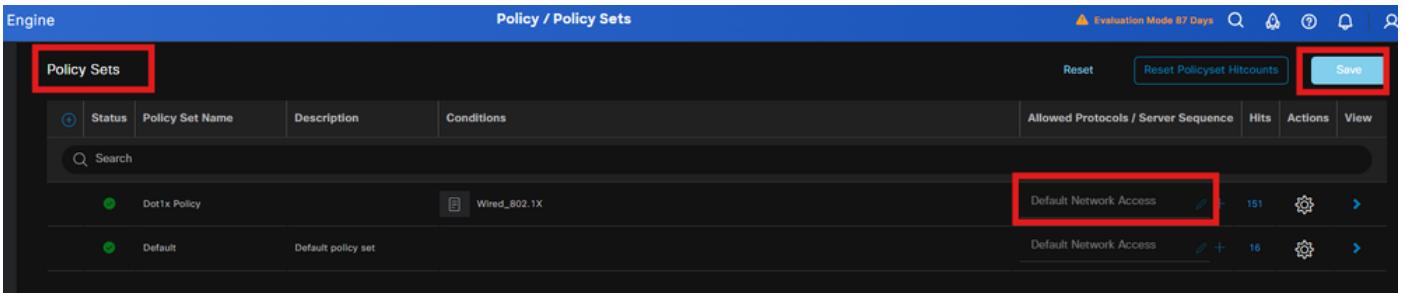
إذا تالاجم لتاعومجم دي دحت مت و Active Directory لاجم لي ISE ةحص نم ققحت لمامضنا مت لي وختل طورشل رمأل مزل.

Active Directory > ةي جراخل ةي وهلا رداصم > ةي وهلا ةرادا > ةرادا

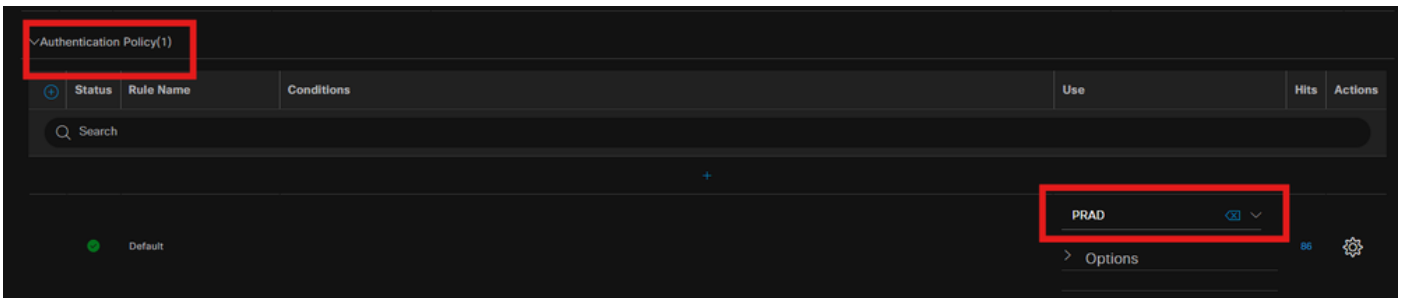


جەنل تاعومج 12. ةوطخل

تاعومج > ةسايسلا لىل لقتنا .dot1x ب لطة قداصل ل ISE لىل جەن ةومج عاشناب مق . تاسايسلا



ة قداصل جەنل ةيوه ردصمك Active Directory ددح



ة قفاوتم ريغو ة فورعم ريغ عضولا ةلاح لىل ادانتسا ةفلتخم لىوخت دعاوق نيوكتب مق . ة قفاوتمو

هذه مادختسالا ةلاح في

- فلمو نم آ لىم ع تىبثتل ISE لىم ع دادم ة باب لىل هيجوتلا ةداع: لىل واولا لوصولا فىرعت NAM
- ةداع لىل دننتم لىل عضولا فاشتكال لىم ع لادم لىل لوصولا: فورعم ريغ لوصولا هيجوتلا
- ةكبشلا لىل لىل لىل لوصولا: قفاوتم لوصولو
- لوصولا ضفر: قفاوتم ريغ

Authorization Policy(5)				Results			
Status	Rule Name	Conditions	Profiles	Security Groups	Hits	Actions	
●	Non-compliant Access	AND Session-PostureStatus EQUALS NonCompliant Network Access-EapChainingResult EQUALS User and machine both succeeded	DenyAccess	Select from list	0		
●	Unknown Access	AND Session-PostureStatus EQUALS Unknown Network Access-EapChainingResult EQUALS User and machine both succeeded	Redirection	Select from list	15		
●	Compliant Access	AND Session-PostureStatus EQUALS Compliant Network Access-EapChainingResult EQUALS User and machine both succeeded	PermitAccess	Select from list	2		
●	Initial Access	PRAD-ExternalGroups EQUALS aaa.prad.com/Users/Domain Computers	Redirection	Select from list	13		
●	Default		DenyAccess	Select from list	25		

ةحصل ال نم ققحت ال

اهت ب ثت و ISE نم Secure Client Posture/NAM ةدحو ليزنت 1. ةوطخل

ليوخت ةدعاق لىل ع طغض ال عم ، dot1x لال خ نم اهت قداصم تمت يت ال ةياهن ال ةطقن ددح ةرشابم ال ال جسل > RADIUS > تاي لمع ال لىل لقتنا . "لي لوال لوصول

Time	Status	Details	Endpoint ID	Identity	Authentication Policy	Authorization Policy	Authorization Profiles	Posture Status
Jul 27, 2024 12:10:17...	●	🔒	B4-96-91-F9-56-88	host/DESKTOP-QSCE4P3.a...	Dot1x Policy >> Default	Dot1x Policy >> Initial Access	Redirection	Pending
Jul 27, 2024 12:10:17...	●	🔒	B4-96-91-F9-56-88	host/DESKTOP-QSCE4P3.a...	Dot1x Policy >> Default	Dot1x Policy >> Initial Access	Redirection	Pending
Jul 27, 2024 12:09:31...	●	🔒	B4-96-91-F9-56-88	host/DESKTOP-QSCE4P3.a...	Dot1x Policy >> Default	Dot1x Policy >> Initial Access	Redirection	Pending

اهق ب ب طت م تي يت ال لوصول ال في م كحت ال ةمئاق و هيوحت ال ةداع ال URL ناو نع ددح ، لوجم ال لىل ةياهن ال ةطقن لىل ع

Switch#show Authentication Session Interface te1/0/24

ةه ج اول ال : TenGigabitEthernet1/0/24

فرعم IIF: 0x19262768

ناو نع MAC: x4x6.xxxx.xxx

فرعم ريغ IPv6:

ناو نع IPv4: <client-IP>

م دخت س م ال مس ا : host/DESKTOP-xxxxxx.aaa.prad.com

ةلا ح ال : دم تعم

ت اناي ب ال : ل ا ج م ال

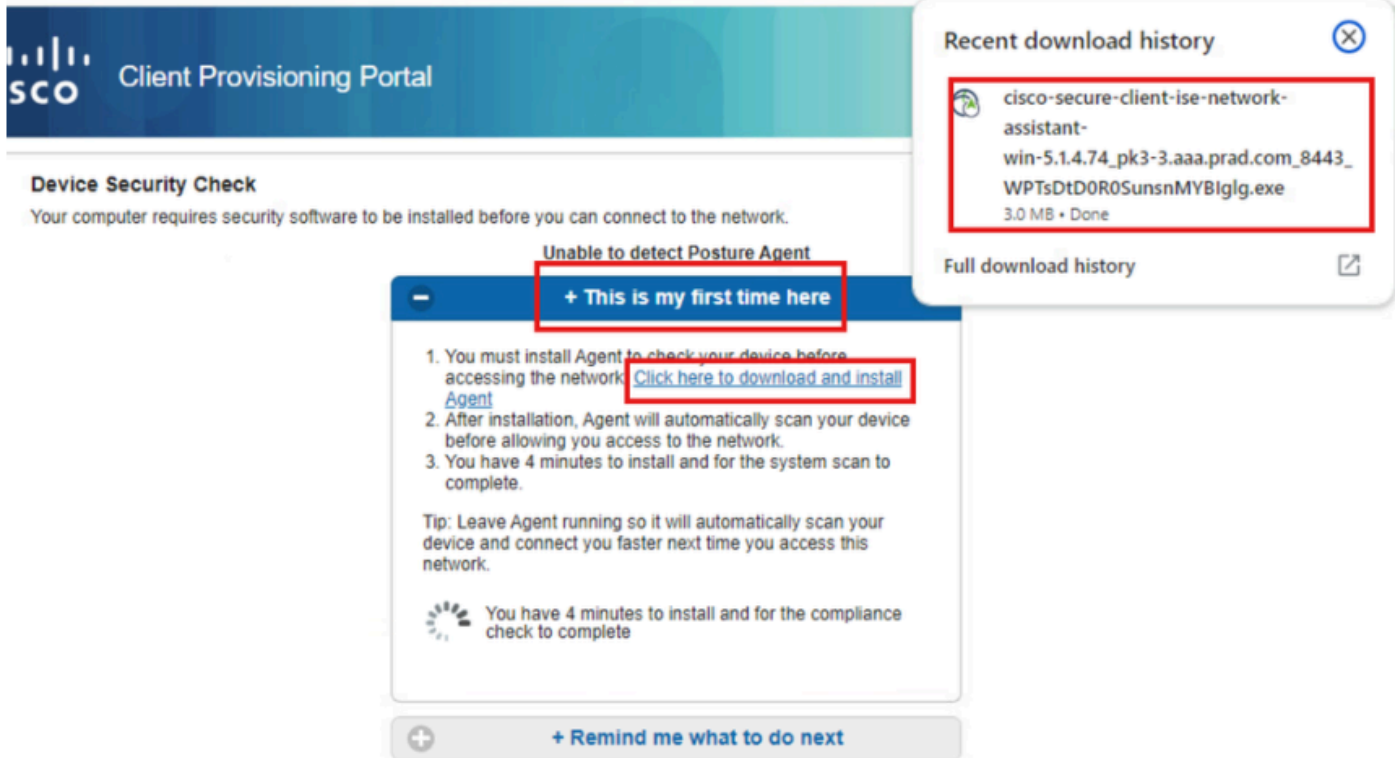
في ضم ال ي دا ح أ Oper: في ضم ع ض و

Oper Control dir: امهال ك

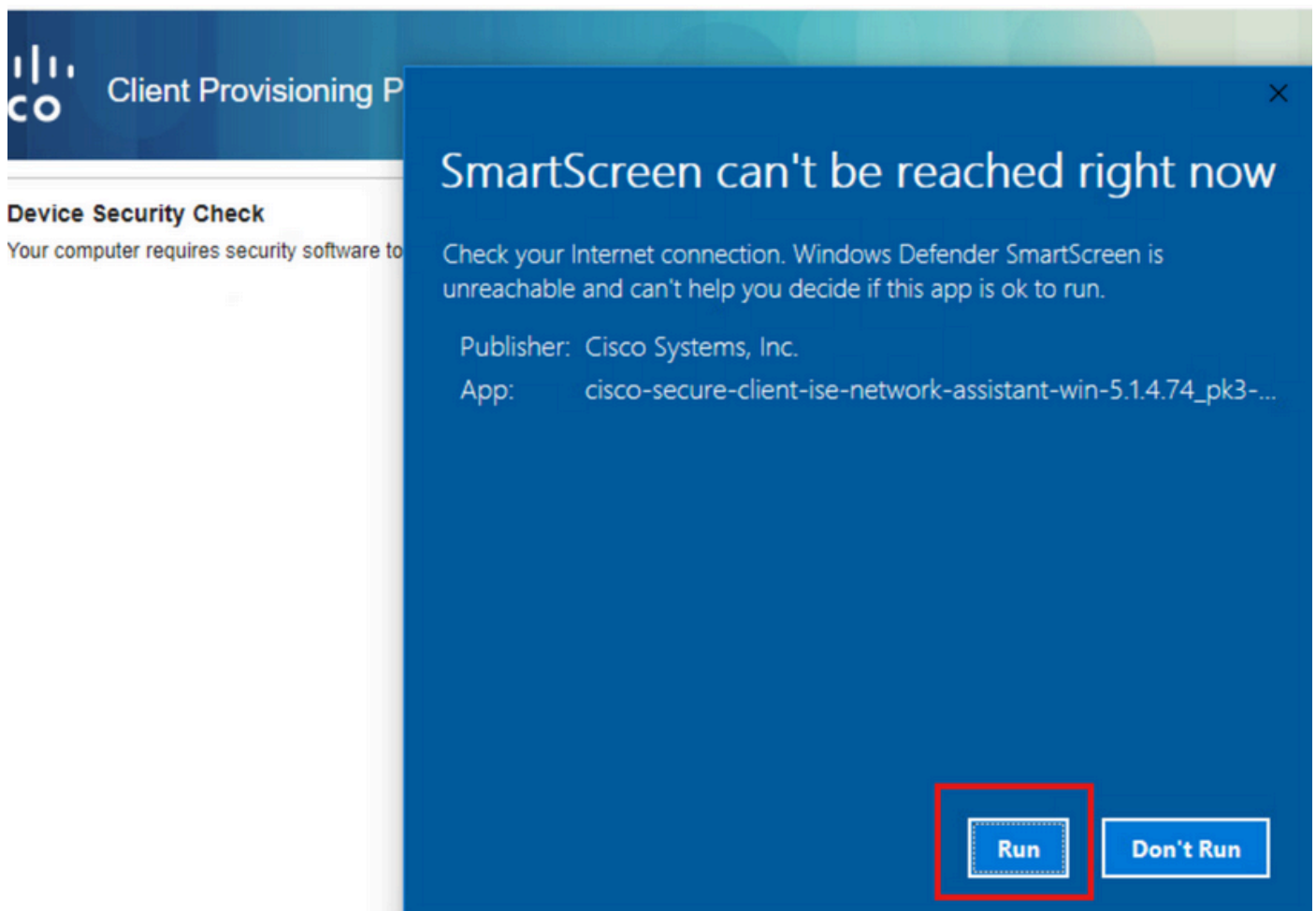
رفو تم ريغ : لمع ال ةسل ج ة له م

ةك رت شم ال ةسل ج ال فرعم : 16d5c50a00002cf067366b

لمع ال ةسل ج فرعم : 0x000001f

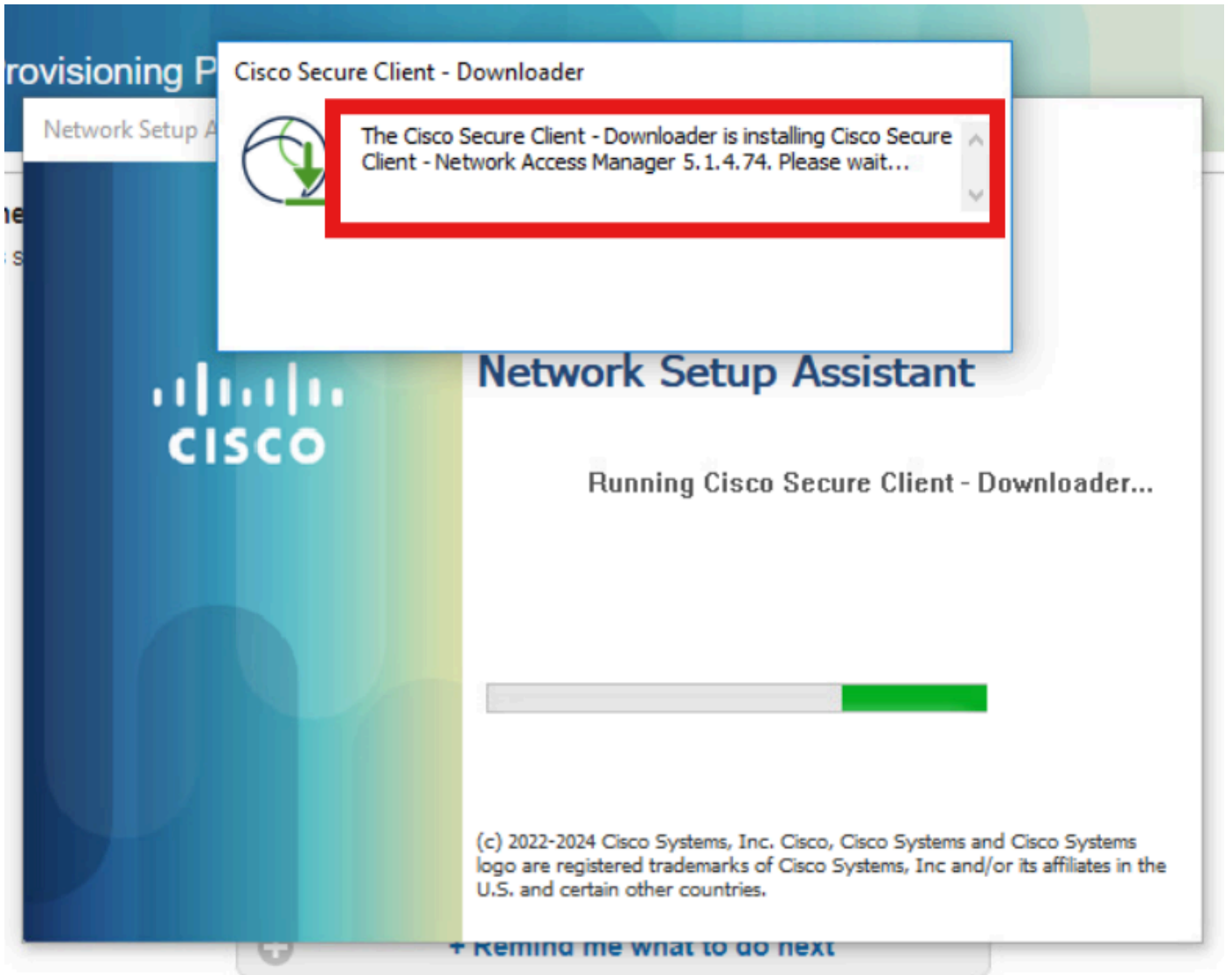


NSA. قيبطت تيبتتل ليغشت لىل عرقنا

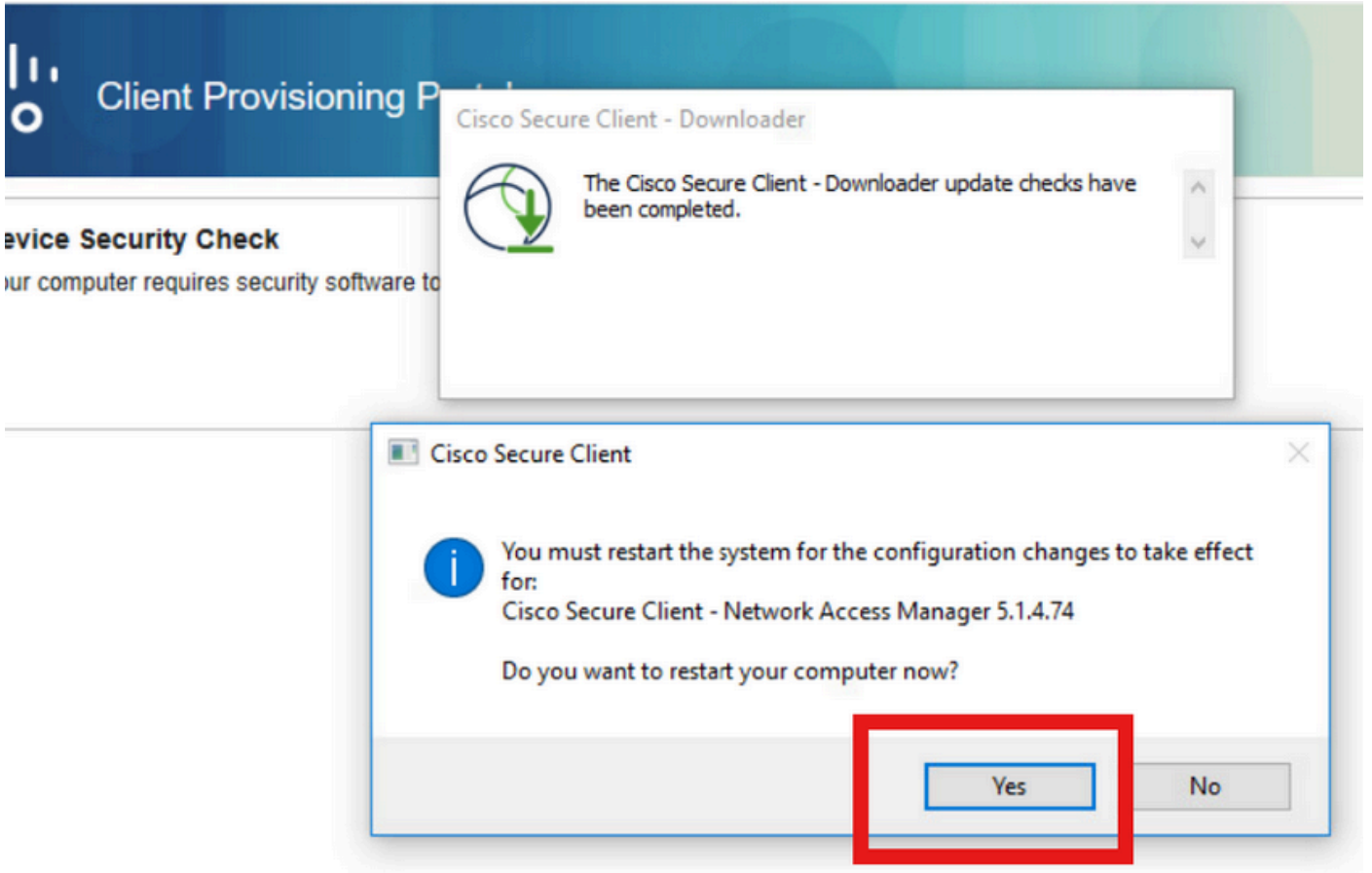


Posture تبتتيو ISE نم "نم آل لىم لىم ع" لىزنن اعادتساب NSA موقى، نآلاو

. NAM.xml فيرعت فلم نيوكتو NAM ةدحوو



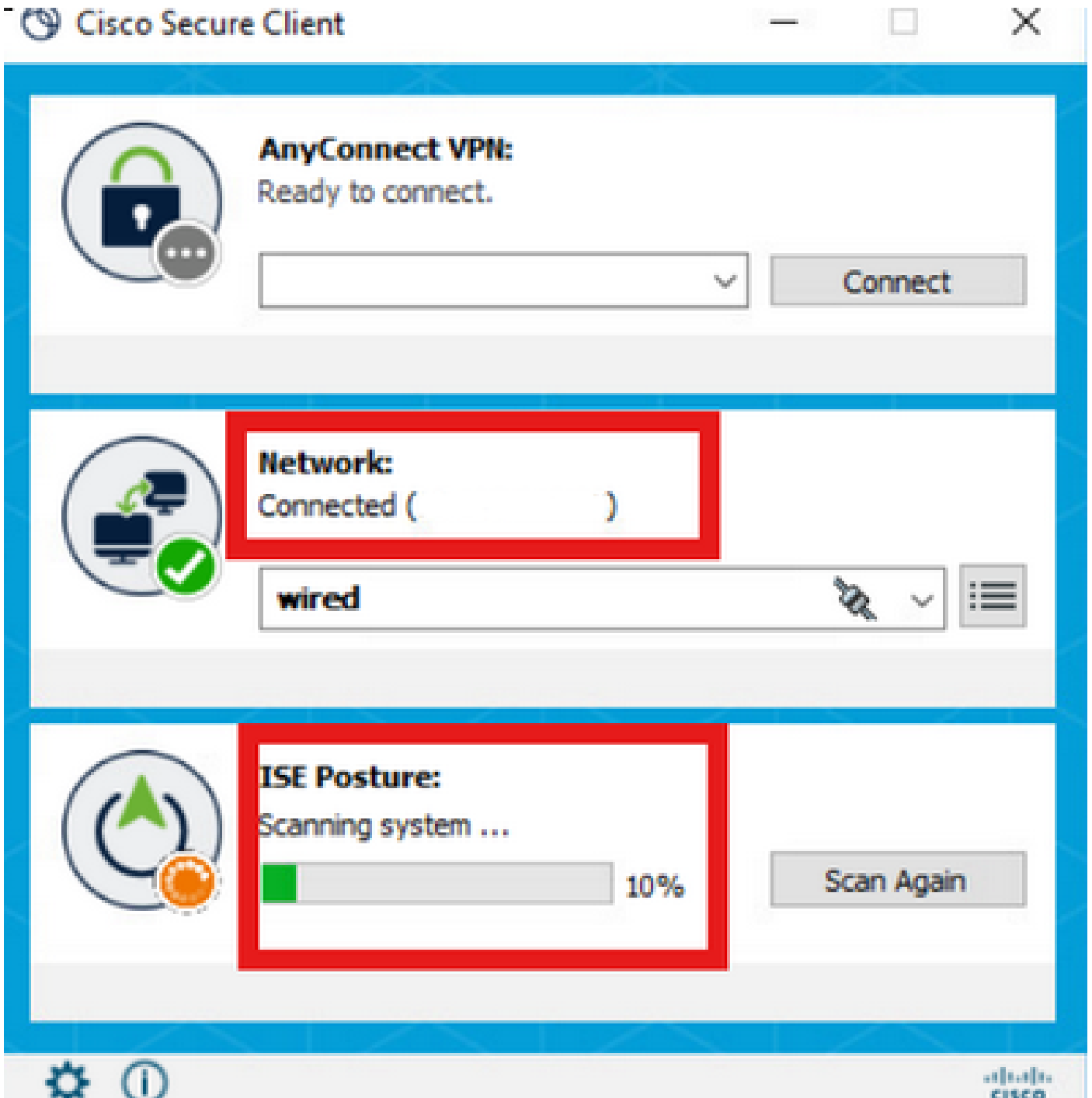
م. عن ةققط . NAM تيبتت دع ب ليغشت ال ةداع ةبل لاطم ليغشت م



2. EAP-FAST ةوطخل

نم لك ةقداصمب NAM موقت، مدختسمال لوخد ليجستورتويبمكال ليجشت ةداع| درجمب EAP-FAST لالخنم زاهلالو مدختسمال.

ةدحولانأ ةلصتم انأ ضرعي NAM نإف، ححص لكشب ةياهنلال ةطقن ةقداصم تمت اذإ ةيعضولل يئوضلال حسمال ليجشتب موقت عضولل ةيظمنال.



فورعمل الريغ لوصول اةدعاق ىل اوصولاب نآلا اةياهنلا اةطقن موقت، ISE Live اتالجس ىلع.

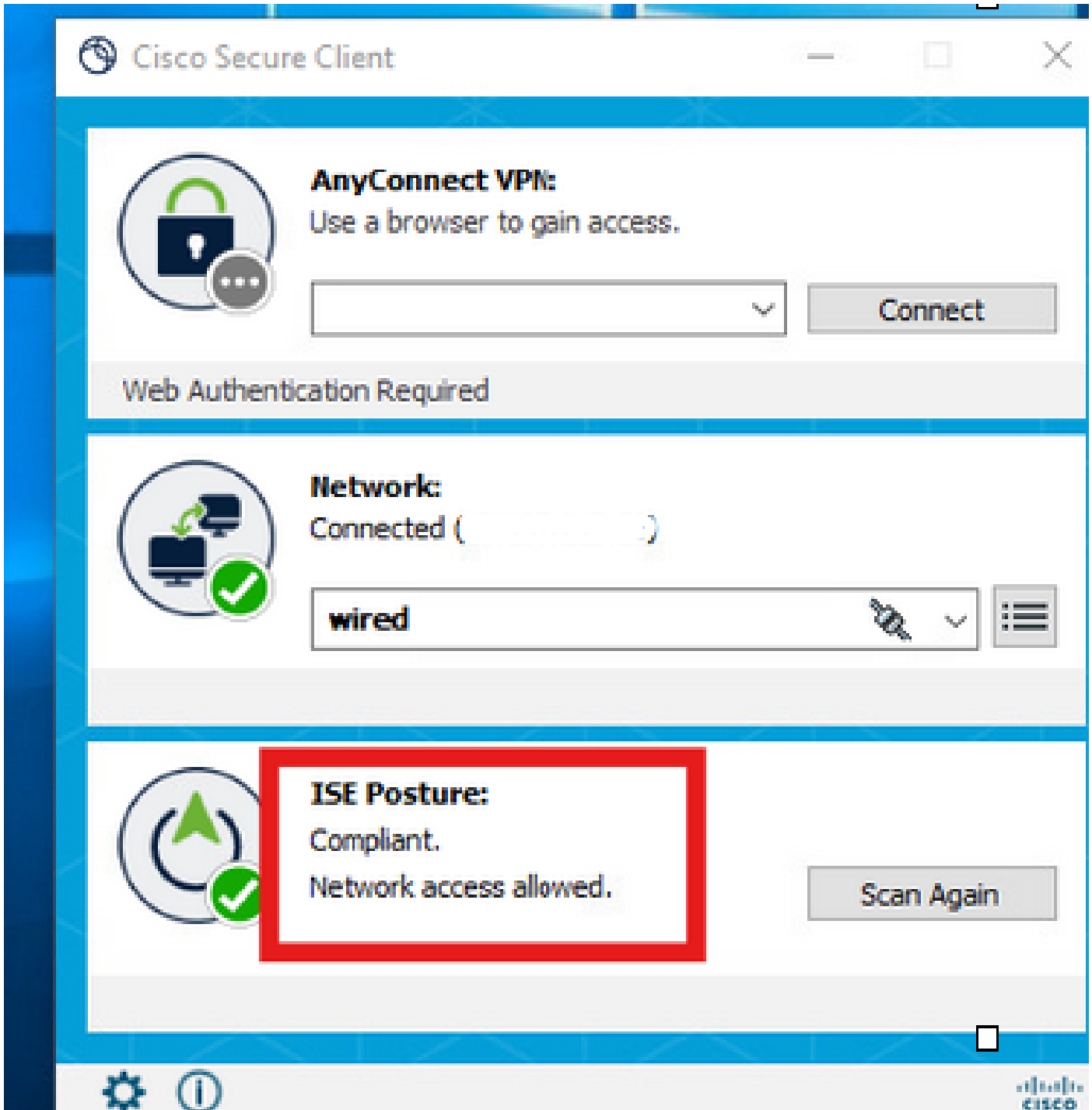
Jul 27, 2024 12:29:06...	user1_host/DESKTOP-QSC...	Dot1x Policy >> Default	Dot1x Policy >> Unknown Access	Redirection	Pending
Jul 27, 2024 12:28:48...	host/DESKTOP-QSCE4P3	Dot1x Policy >> Default	Dot1x Policy >> Initial Access	Redirection	Pending

جئاتن و NAM فيرعت فلم نيوكت ىل اةنتسي EAP-FAST اةقداصملا لوكوتورب نآلا "حاجن" ىه EAP اةلسلس.

AcsSessionID	pk3-3/511201330/230
NACRadiusUserName	user1
NACRadiusUserName	host/DESKTOP-QSCE4P3
SelectedAuthenticationIden...	PRAD
AuthenticationStatus	AuthenticationPassed
IdentityPolicyMatchedRule	Default
AuthorizationPolicyMatched...	Unknown Access
IssuedPacInfo	Issued PAC type=Machine Authorization with expiration time: Sat Jul 27 01:29:06 2024
EndPointMACAddress	[REDACTED]
EapChainingResult	User and machine both succeeded
ISEPolicySetName	Dot1x Policy
IdentitySelectionMatchedRule	Default
AD-User-Resolved-Identities	user1@aaa.prad.com
AD-User-Candidate-Identities	user1@aaa.prad.com
AD-Host-Resolved-Identities	DESKTOP-QSCE4P3\$@aaa.prad.com
AD-Host-Candidate-Identities	DESKTOP-QSCE4P3\$@aaa.prad.com

ي عرض وحسم 3. ة و ط خ ل ا

ص ح ف ل ا ل ي غ ش ت ب (ة ن م آ ل ل ي م ع ل ا ة ي ع ض و) Secure Client Posture ة ي ط م ن ل ا ة د ح و ل ا م و ق ت ISE. ة ي ع ض و ح ه ن ل ا ا د ا ن ت س ا ي و ك ش ك ة م ا ل ع ع ض و م ت ي و (ل ي م ع ل ا ة ي ع ض و) Posture



جهن ىلإ لوصولاب ةياهنلا ةطقن موقت نأل او يئوضلا Posture حسم دعب CoA لي غشت متي ىوكشلا ىلإ لوصولا

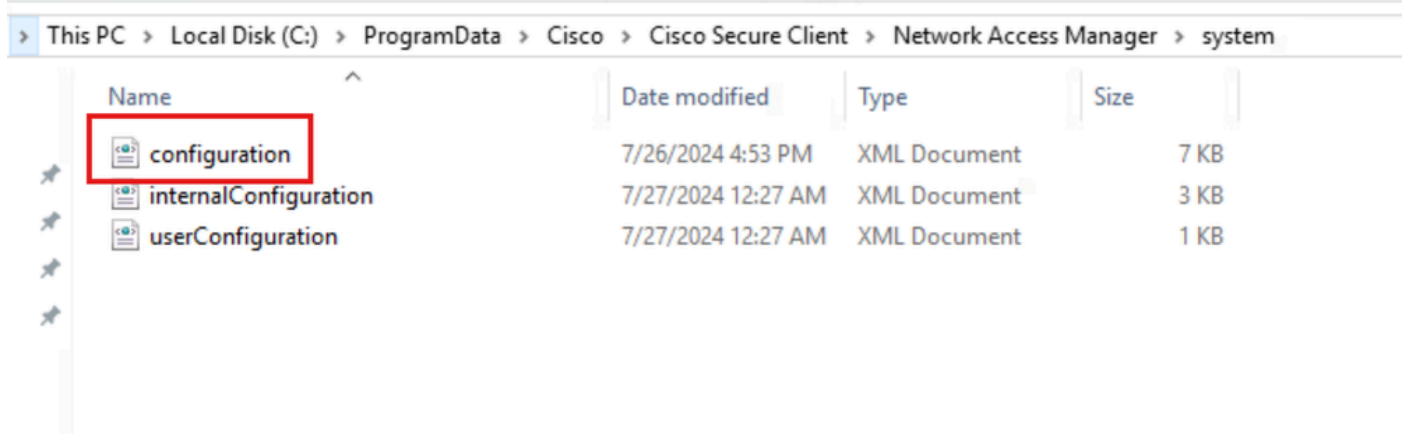
Time	Status	Details	Endpoint ID	Identity	Authentication Policy	Authorization Policy	Authorization Profiles	Posture Status
Jul 27, 2024 12:29:32...			B4:96:91:F9:56:8B	user1_host/DESKTOP-QSC...	Dot1x Policy >> Default	Dot1x Policy >> Compliant Access	PermitAccess	Compliant
Jul 27, 2024 12:29:32...				user1_host/DESKTOP-QSC...	Dot1x Policy >> Default	Dot1x Policy >> Compliant Access	PermitAccess	Compliant
Jul 27, 2024 12:29:31...								Compliant
Jul 27, 2024 12:29:06...				user1_host/DESKTOP-QSC...	Dot1x Policy >> Default	Dot1x Policy >> Unknown Access	Redirection	Pending
Jul 27, 2024 12:28:48...				host/DESKTOP-QSCE4P3	Dot1x Policy >> Default	Dot1x Policy >> Initial Access	Redirection	Pending

اه حالص او عا طخال فاشكتسا

NAM فيرعت فلم 1. ةوطخال

يخشلال رتويبمكلا لىل ع راسملا اذف NAM configuration.xml فيرعت فلم دوجو نم ققحت ةطمنل NAM ةدحو تيبثت دعب.

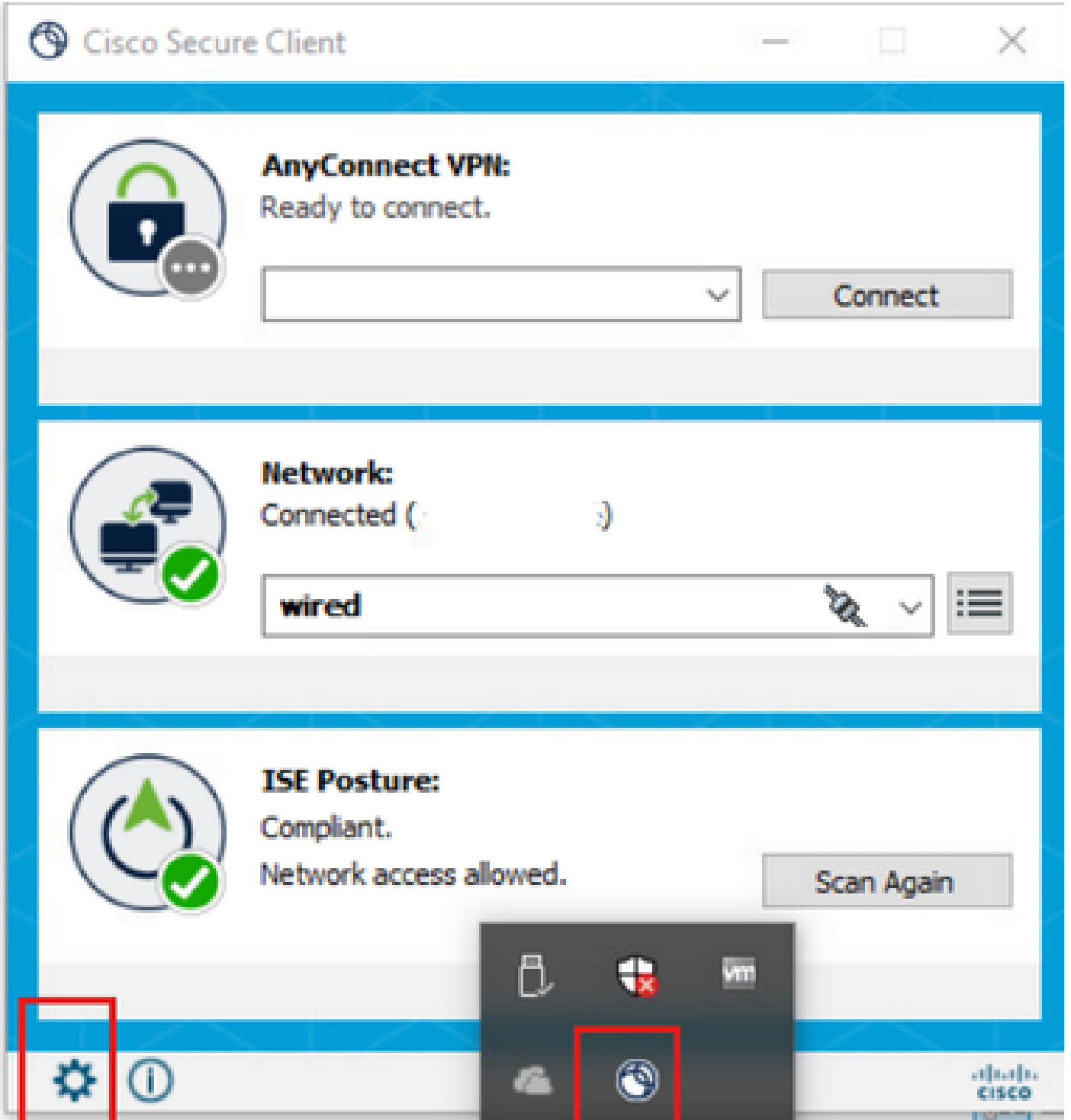
C:\ProgramData\Cisco\CiscoSecure Client\Network Access Manager\System



Name	Date modified	Type	Size
configuration	7/26/2024 4:53 PM	XML Document	7 KB
internalConfiguration	7/27/2024 12:27 AM	XML Document	3 KB
userConfiguration	7/27/2024 12:27 AM	XML Document	1 KB

عسوملا NAM ليجست 2. ةوطخال

"تاداعإلا" زمر ددحو ماهملا طيرش نم نمآلا ليمعلا زمر لىل ع رقنا.



ليجستال ني كمت راي تخالال ة ناخ دح .لجسلا تادادع ا بيوبتال ة مالع > ةكبشلا اىل ا لقتنا
سوملا

تيا باغيم 100 اىل ةمزجال طاقنال فلم مجح نييعت

ةياهنلا ةطقن اىل ةمزه ءاشنال صيخشنال قوف رقنا ،رادصال اجاتنا دعب



Secure Client

Status Overview

AnyConnect VPN

Network >

ISE Posture

Collect diagnostic information for all installed components.

Diagnostics

Network Access Manager

Configuration **Log Settings** Statistics Message History

Use extended logging to collect additional information about product operations.

Enable Extended Logging

IHV: Off

Filter Driver: Off

Credential Provider

Packet Capture

Maximum Packet Capture File Size (MB): 100

اهذي فن بت NAM تماق ةوطخ لك لي صافات لئاسرلا تاظوفحم مسق ضرعي

لوحمل الى لع اءاخال احي حصت 3 ةوطخال

ق فدت redirection و dot1x رحتي نأ حاتفم الى لع طبضي اذه تنكم

```
debug ip http all
```

```
debug ip http
```

```
debug ip http url
```

```
set platform software trace smd switch active R0 aaa debug  
set platform software trace smd طشن حاتفم R0 dot1x-all debug  
set platform software trace smd switch active R0 radius debug  
set platform software trace smd switch active R0 auth-mgr-all debug  
set platform software trace smd switch active R0 eap-all debug  
set platform software trace smd switch active R0 epm-all debug
```

R0 EPM طشن ياساس ال ماظن ل اءاخال احي حصت طبض

```
set platform software trace smd switch active R0 webauth-aaa debug
```

```
set platform software trace smd switch active R0 webauth-httpd debug
```

تالچس لال ضرعل

show logging

show logging process smd يللخاد

ISE يلع اءاطخالل اللللصت .4 ةوطخالل

ءاطخالل اللللصت يوتسم يلع اهنلئلئل متئل سئل الل ءزهالل هذه عم ISE معد ةمزح عمجت

- ةئلءو
- ةبالب
- دادم
- Runtime-AAA
- فإسإن
- ةسلج-NSF
- لرسئلوس
- WebApp-لئلعم

ةلصت الللصت الللصت

[نمآلل لئلعم الل NAM نئلوكت](#)

[ISE Posture لئلءلءولل رشنلل لئللد](#)

[Catalyst 9000 Series Switches الللءولم يلع اءاللص او Dot1x اءاطخالل فاشكلسأ](#)

ةمچرتل هذه ل و ح

ةلأل تاي نقتل ن م ة و مچ م ادخت ساب دن تسم ل ا اذ ه Cisco ت مچرت
م ل ا ل ا ا ن ا ع مچ ي ف ن ي م د خ ت س م ل ل م ع د ي و ت ح م م ي د ق ت ل ة ي ر ش ب ل و
ا م ك ة ق ي ق د ن و ك ت ن ل ة ل ا ة مچرت ل ض ف ا ن ا ة ظ ح ا ل م ي ج ر ي . ة ص ا خ ل ا م ه ت غ ل ب
Cisco ي ل خ ت . ف ر ت ح م مچرت م ا ه م د ق ي ي ت ل ا ة ي ف ا ر ت ح ا ل ا ة مچرت ل ا ع م ل ا ح ل ا و ه
ي ل ا م ا ة ا د ع و ج ر ل ا ب ي ص و ت و ت ا مچرت ل ا ه ذ ه ة ق د ن ع ا ه ت ي ل و ئ س م Cisco
Systems (ر ف و ت م ط ب ا ر ل ا) ي ل ص ا ل ا ي ز ي ل ج ن ا ل ا دن ت س م ل ا