

# و ODBC مادختساب ةطسبم لوصو ةسايس تاعومجم ةكبشل (ةصصخم ةمس) ISE DB ةريبك

## تايوتحمل

[ةمدقملا](#)

[ةيساسأل تابلطتملا](#)

[تابلطتملا](#)

[ةمدختسمل تانوكملا](#)

[ةيساسأ تامولعم](#)

[ةينقتلا تاهاجتأ](#)

[ةلكشملا](#)

[حرتقم ل](#)

[يچراخلا DB مادختساب نيوكتل](#)

[ODBC تانويوكت جدامن](#)

[\(هلبق امو ISE 2.7\) لجلال لمع ريس](#)

[ايازملا](#)

[ئواسم](#)

[ةيچراخلا \(DB\) تانايب ةدعاق جذومن ةئيهت تاي لمع](#)

[\(Post ISE 2.7\) لجلال لمع ريس](#)

[ةيچراخلا \(DB\) تانايب ةدعاق جذومن ةئيهت تاي لمع](#)

[ةيلخاد تانايب ةدعاق مادختسا](#)

[لجلال لمع ريس](#)

[ايازملا](#)

[ئواسم](#)

[ةيچذومن ةيلخاد \(DB\) تانايب ةدعاق ةئيهت تاي لمع](#)

[رارقلا](#)

[قلص تاذا تامولعم](#)

[تاحل طصملا درس](#)

## ةمدقملا

نامأل ضرفو هتازيمب ةيحضتلا نود تاعومجمل قاطنلا عساو لا رشنلا دنتسمل اذه فصبي اذه ةجلاعم يلع (ISE) ةيوهلا تامدخ كرحمو Cisco نم ةيهاهنا ةطقن نامأل ل لمع ي. هيلع يچراخ ةيوه رصم عم جم دلا عم بلطتملا.

4000+ و ايفارغج اعقوم 50 نم رثكأ يلع يوتحت يتلا قاطنلا ةعساو تاكبش لل ةبسنلاب IBN لولح يلا رظنلا بچي، رثكأ وأ ةيهاهنا ةطقن 600000 و نيمدختسمل ةفلتخم تانايب عيجم مادختساب اهريوطت مت ءاوس، تازيم درجم نم رثكأ - فلتخم روظنم نم ةيديلقتلا ةعساو ةيديلقتلا تاكبشلا ي (IBN) ةينلا يلع ةمئاقلا ةكبشلا ل بلطتي. تازيملا تازيملا طقف سيلو ةرادال ةلوهسو ريوطتلا ةيلباق يلع ايفاضا ازيكرت ةيلجال قاطنلا هب ةصاخلا.

# سياسات التابلت

## تابلت

السياسات التي تغطيها نوكيت نأ Cisco صوت:

- Dot1x/MAB قداصم
- Cisco (CiscoSE) نم ةيوهل ةمدخ كرحم
- Cisco TrustSec (CTS)

## مدختم التانوك

السياسات التي تدعم التانوك والوجماربل التارادصل إلى دنتسملا اذ في دراوالتاملعمل دنتست:

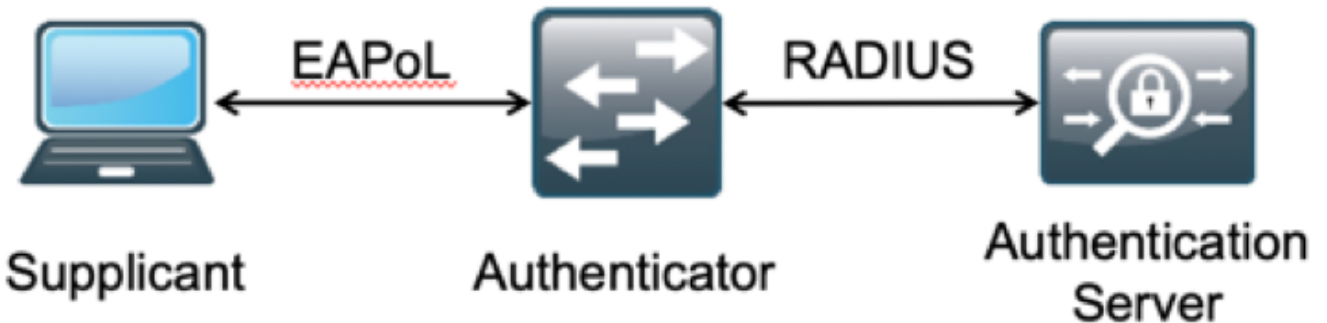
- Cisco Identity Services Engine (ISE)، رادصل 2.6 Patch 2 و Version 3.0
- Windows Active Directory (AD) Server 2008 رادصل 2
- Microsoft SQL Server 2012

ةصاخ ةيلمعم ةئيب في ةدووملا ةزهجال نم دنتسملا اذ في دراوالتاملعمل ءاشنإ مت تناك اذ. (يضا رتفا) حوسمم نيوكتب دنتسملا اذ في ةمدختمسملا ةزهجال ءيمج تادب نيوكت يأل لمتحمل ريثأتل مهف نم دكأتف، ةرشابم ةكبشلا

## سياسات التاملعمل

قداصم وقحلم يه ةسياسات الرصانعل نوكت (IBN) ةيوهل إلى دنتسملا ةكبشلا لحي في دنع دامتعالا تانايب رفو ةياهنلا ةطقن ليلع ليمع وه بولطملا (AAA) قداصم مداخو ةقبط وه (ةكبشلا إلى لوصول مداخ) NAS وأ قداصملا. ةكبشلا إلى لوصول اهيدحت ةيكل لساللا ةيحلحملا ةكبشلا في مكحتللا تادحوو ةكبشلا تالوحم نمضتت يتلاو، لوصولا بلط ةحص نم قداصملا مداخ ققحتي. AAA مداخ إلى دامتعالا تانايب لمحت يتلا (WLCs) نكمي. لوصول اضفر وأ لوصولا لوبقب اما لوخي و تافرعم نزم لباقم مدختمسملا قداصم صصخم يجرأ مداخ ليلع وأ AAA مداخ لخاد تافرعملا نزم نوكي نا

IBN ل ةسياسات الرصانعل ةروصل هذه رهظت



جمدم عم (UDP) مدختمسملا تانايب طاطخم لوكوتورب إلى دنتسي لوكوتورب وهف RADIUS أم إسةيس ةمدخ ةدقع لمعت، تاسسؤملا عمحمل Cisco BIN لحي في. اعم ليوختلاو قداصملا ةسسؤملا فرعم نزم لباقم ةياهنلا طاقن قداصي يذلا AAA مداخ ي صخش لكشب (PSN) طرش إلى ادانتسا لوخي و

تابلطتمال هذه ةببئل ضي وفتل او ةقداصملا تاسايس نيوكت متي، Cisco ISE في EAP تالوكوت وربو ةيكلساللا و ةيكلساللا طئاسولا عون نم ةقداصملا تاسايس نوكتت ةصاخلا ربياعملا ددحت طورش نم ضي وفتل تاسايس فلأتت. مدختسملا ةحص نم ققحتلل نوكت نأ نكمي يتل ةكبشلا لىل لوصول جئاتنو ةقباطملا ةفلتخملا ةياهنلا طاقن (SGT). ةنم ةومجم ةمالع و ليزنلل ةلباق (ACL) لوصول في مكحت ةمئاق و VLAN ةكبش. اهب ISE نيوكت نكمي يتل جهنلل سيي قالملا ماقرا نم ىصقألا دحلل يه هذو.

Cisco ISE تاسايس سايقم لودجلا اذه حضوي

ةمس	سايقملا مقر
ةقداصملا دعاوق ددعل ىصقألا دحل	ةومجم عضو 1000 (تاسايسلا) ةومجم عضو 3000 (جهنلا)
ليوختلا دعاوق ددعل ىصقألا دحل	في رعت تافل م 3200 عم AUTHZ

## ةينقتلا تاهجات

يلجال تقولا في تاسسؤملا تاكبشل ةيساسالا نامألا رصانع دح ةئزجتلا تحبصأ دقل تاكبشلا نيب لاوجتلاب ةياهنلا طاقنل حمسي. ةيلعف ةيفرط ةكبش لىل ةجال نود ربع دتمتل ني عم عطقم لىل نامأ موجه يا ءاوتحل في ةئزجتلا دعاست. ةيجراخل او ةيلخالل Cisco ISE TrustSec ءدعاسمب مويلا (SDA) جماربلاب فرعملا لوصولل ح رفوي. ةكبشلا ةكبشلا رصانع لىل تايعبتلا بنجتل ليمعلا لامعأ جذومن لىل ادانتسا عطقلل قويرط ةيعرفلا IP تاكبش و VLAN تاكبش لثم.

## ةلكشملا

500 نم رثكأ لىل عيوتحت يتل قاطنلا ءعساو تاسسؤملا تاكبشل ISE ءسايس ءئيهت ءلباق ريغ ءطقن لىل ليوختلا تاسايس ددع ءدايز نكمي، فلتخم ءياهن ءطقن في رعت فلم تافل نم مچحل اذه لثم ءببئل ءصصخم ليوخت طورش مءدي Cisco ISE ناك اذى تح. ءرادال نيلوؤسملا لبق نم تاسايسلا نم ءءيدعل دادعألا هذو ءرادال دحت كانهف، مدختسملا في رعت.

تاسايس نم الءب ءكرتشم ضي وفت تاسايس لىل ءالمعلا جاتحي دق، كلذ لىل ءفاضلاب لىل فلتخم لوصول نوعتمتي مهنأ امك، ءرادال ءيفاضلاب فيللكتل بنجتل ءصصخم ميرياعم لىل ادانتسا ءياهنلا طاقنل ءكبشلا.

ءقوي قحلل اردصم (AD) Active Directory عم ءسسؤم ءكبش ربتعا، لاثملا لىبس لىل عيوتحت، ءجال هذو لثم في AD. في تامسلا دحلل يه ءياهنلا ءطقنل ءديرفلل ءلضافملاو في رعت فلم لكل ليوختلا تاسايس نم ءيزم لىل جهنلا نيوكتل ءيديلقتلا ءقيرطلا ءيرف ءياهن ءطقن.

domain.com تحت AD ءمسب ءياهن ءطقن في رعت فلم لك زيي مت متي، ءقيرطلا هذو ءصصخم ليوخت ءسايس نيوكت مزلي، لىلاتلابو.

ءيديلقتلا AuthZ تاسايس لودجلا اذه ضرعي.

ءلالاو مدختسملا نم الك ريرمت يواسي AnyConnect ناك اذى

ءسايس و  
ءيئابفلا  
م  
domain.com/groups/ABC يواسي AD-Group تناك اذى ءيئابفلا

VLAN:1021 و C2S-ABC:بـيـقـرـلـا

ةـلـآـلـاـو مـدـخـتـسـمـلـا نـم الـك رـيـرـمـت يـوـاسـي AnyConnect نـاـك اـذا

ةـسـاـيـس و

رـيـرـت اـذا domain.com/groups/DEF يـوـاسـت AD-Group تـنـاـك اـذا

مـث تـاـنـاـيـبـلـا

VLAN:1022 و C2S-def:بـيـقـر

ةـلـآـلـاـو مـدـخـتـسـمـلـا نـم الـك رـيـرـمـت يـوـاسـي AnyConnect نـاـك اـذا

ةـسـاـيـس و

رـيـرـت اـذا domain.com/groups/GHI يـوـاسـت AD-Group تـنـاـك اـذا

مـث GHI

(VLAN):1023 ةـيـرـهـاـظـلـا ةـيـلـحـمـلـا ةـكـبـشـلـاـو C2S-GHI:بـيـقـرـلـا

ةـلـآـلـاـو مـدـخـتـسـمـلـا نـم الـك رـيـرـمـت يـوـاسـي AnyConnect نـاـك اـذا

و

رـيـرـت اـذا domain.com/groups/XYZ يـوـاسـت AD-Group تـنـاـك اـذا

مـث XYZ-policy

VLAN:1024 و C2S-XYZ:بـيـقـرـلـا

## حـرـتـقـم لـح

رـيـوـطـتـلـل ةـلـبـاـقـلـا ةـمـوـعـدـمـلـا لـيـوـخـتـلـا تـاـسـاـيـس دـدـعـل يـصـقـأـلـا دـحـلـا يـلـع قـرـخـلـا يـلـع لـيـاـحـتـلـل ةـطـقـن لـك لـوـخـت ةـيـجـرـاـخ تـاـنـاـيـب ةـدـعـاق مـاـدـخـتـسـا يـف حـرـتـقـمـلـا لـحـلـا لـثـمـتـي، Cisco ISE يـلـع AD مـاـدـخـتـسـا مـت اـذا، لـاـثـمـلـا لـيـبـس يـلـع. اـهـتـاـمـس نـم لـيـوـخـتـلـا ةـجـيـتـن يـلـع لـوـصـحـلـا عـم ةـيـاـهـن لـثـم) ةـمـدـخـتـسـم رـيـغ مـدـخـتـسـم تـاـمـس يـا يـلـا ةـرـاـشـإـلـا نـكـمـي، لـيـوـخـتـلـل ةـيـجـرـاـخ تـاـنـاـيـب ةـدـعـاقـك اـهـنـيـيـعـت مـت يـتـلـا ةـدـمـتـعـمـلـا جـئـاـتـنـلـا رـيـفـوـتـلـا (PIN) يـصـخـشـلـا فـيـرـعـتـلـا مـقـرـوـا مـسـقـلـا دـوـك VLAN و SGT عـم.

ةـدـعـاق لـخـاـد وـا ةـيـجـرـاـخ (DB) تـاـنـاـيـب تـاـنـاـيـب ةـدـعـاق عـم Cisco ISE جـمـد لـاـلـخ نـم كـلـذ قـيـقـحـت مـتـيـو رـشـن مـسـقـلـا اـذـه حـرـشـي. ةـصـصـخـم تـاـمـسـب اـهـنـيـوـكـت مـت يـتـلـا ISE لـل ةـيـلـخـاـدـلـا (DB) ةـرـاـدـا تـاـنـاـيـب نـيـهـوـيـرـاـنـيـسـلـا نـيـذـه:

سـيـل نـكـلـو مـدـخـتـسـمـلـا فـرـعـم يـلـع تـاـنـاـيـبـلـا ةـدـعـاق يـوـتـحـي، نـيـرـاـيـخـلـا الـك يـف: ةـظـحـاـلـم لـيـوـخـت ةـطـقـنـك تـاـنـاـيـبـلـا ةـدـعـاق مـاـدـخـتـسـا مـتـي. DOT1X ةـيـاـهـنـلـا طـاـقـنـلـ رـوـرـمـلـا ةـمـلـك دـوـجـوـمـلـا لـيـمـعـلـا فـرـعـم نـزـخـم اـهـنـوـك يـف ةـقـدـاـصـمـلـا رـمـتـسـت نـا نـكـمـمـلـا نـم لـاـزـي الـ. طـقـف Active Directory (AD) مـدـاـخ يـلـع تـاـلـاـحـلـا مـظـعـم يـف.

## يـجـرـاـخـلـا DB مـاـدـخـتـسـا بـنـيـوـكـتـلـا

ةـطـقـن دـاـمـتـعـا تـاـنـاـيـب ةـحـص نـم قـقـحـتـلـل ةـيـجـرـاـخ (DB) تـاـنـاـيـب ةـدـعـاق عـم Cisco ISE جـمـد مـتـي ةـيـاـهـنـلـا:

اـهـتـحـص نـم قـقـحـتـلـا مـت يـتـلـا ةـيـجـرـاـخـلـا ةـيـوـهـلـا رـدـاـصـم لـوـدـجـلـا اـذـه حـضـوـي.

ةـيـجـرـاـخـلـا ةـيـوـهـلـا رـدـصـم

رـاـدـصـإـلـا/لـيـغـشـتـلـا مـاـظـن

Active Directory ةـمـدـخ

Microsoft Windows Active Directory 2003 —

Microsoft Windows Active Directory 2003 R2 —

Microsoft Windows Active Directory 2008 —

Microsoft Windows Active Directory 2008 R2 —

Microsoft Windows Active Directory 2012 —

Microsoft Windows Active Directory 2012 R2 —

Microsoft Windows Active Directory 2016 —

## LDAP مداخل

SunONE LDAP ليدل مداخل	5.2 رادصلال
OpenLDAP ليدل مداخل	2.4.23 رادصلال
LDAP v3 عم قفاوتم مداخل يا	—
<b>زيمملا زمرلا مداخل</b>	
RSA ACE/ال مداخل	6.x ةلسلس
RSA ةقداصم ريديم	7.x و 8.x ةلسلسلا
RADIUS RFC عم قفاوتم زيمم زمر مداخل يا 2865	—

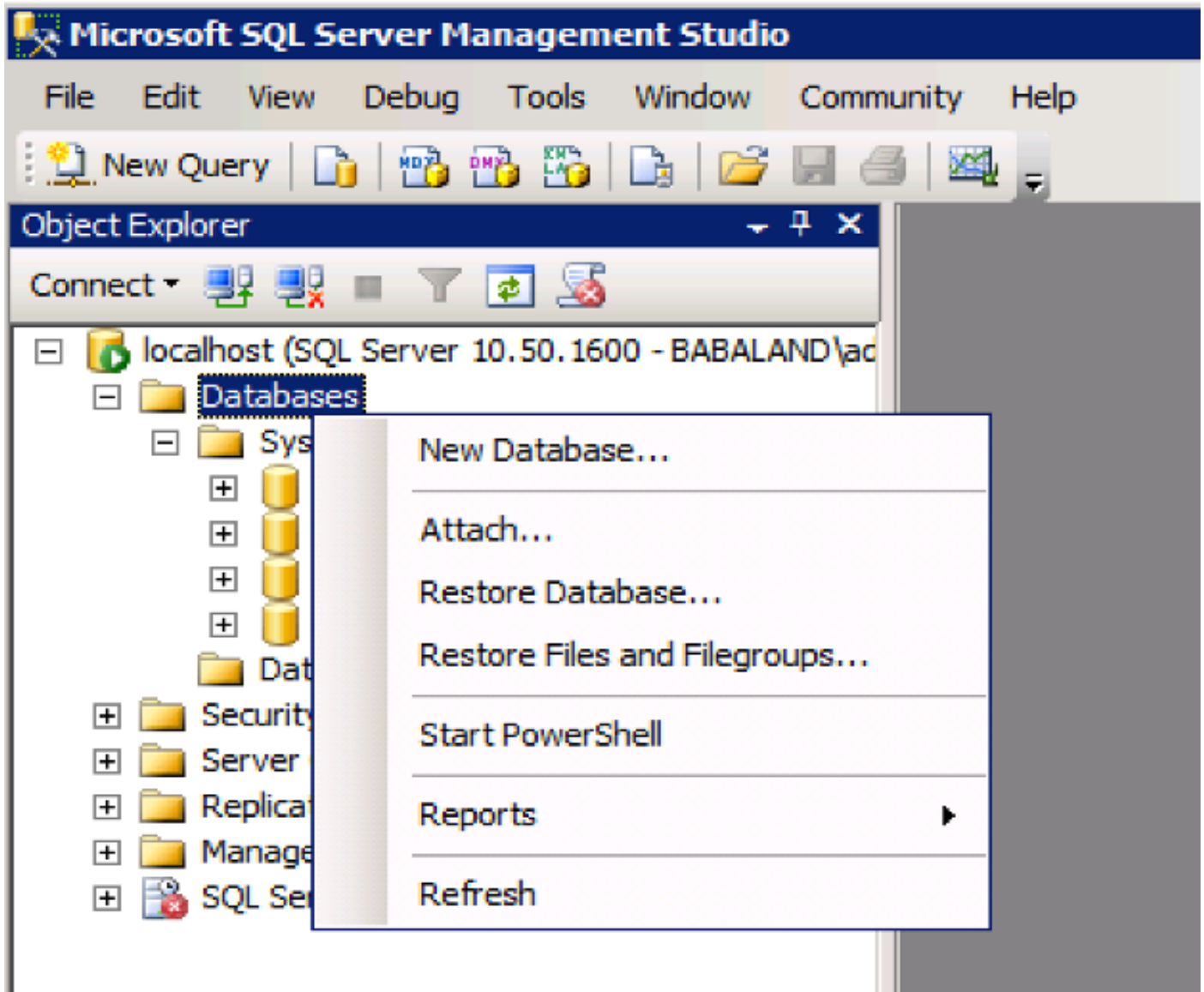
## (SAML) (SSO) نامال ديكات ةغلل يدخال لودل ليجست

Microsoft Azure	—
Oracle (OAM) لول لوصول ريديم	11.1.2.2.0 رادصلال
Oracle لول لودل (OIF) داحتا	11.1.1.2.0 رادصلال
PingFederate مداخل	6.10.0.4 رادصلال
PingOne ةباحس	—
ةنمآ ةقداصم	8.1.1
SAMLv2 عم قفاوتم ةيوه رفوم يا	—
<b>حوتفملا تانايبلا ةدعاق لاصتا ةيوه ردصم</b>	
Microsoft SQL Server (MS SQL)	Microsoft SQL Server 2012 Enterprise Edition، رادصلال
لكاروا	12.1.0.2.0
PostgreSQL	9
زيبباس	16
MySQL	6.3
<b>(فويضلا نيمدختسملا تاباسحل) يعامتجال لودل ليجست</b>	
كوب سيف	—

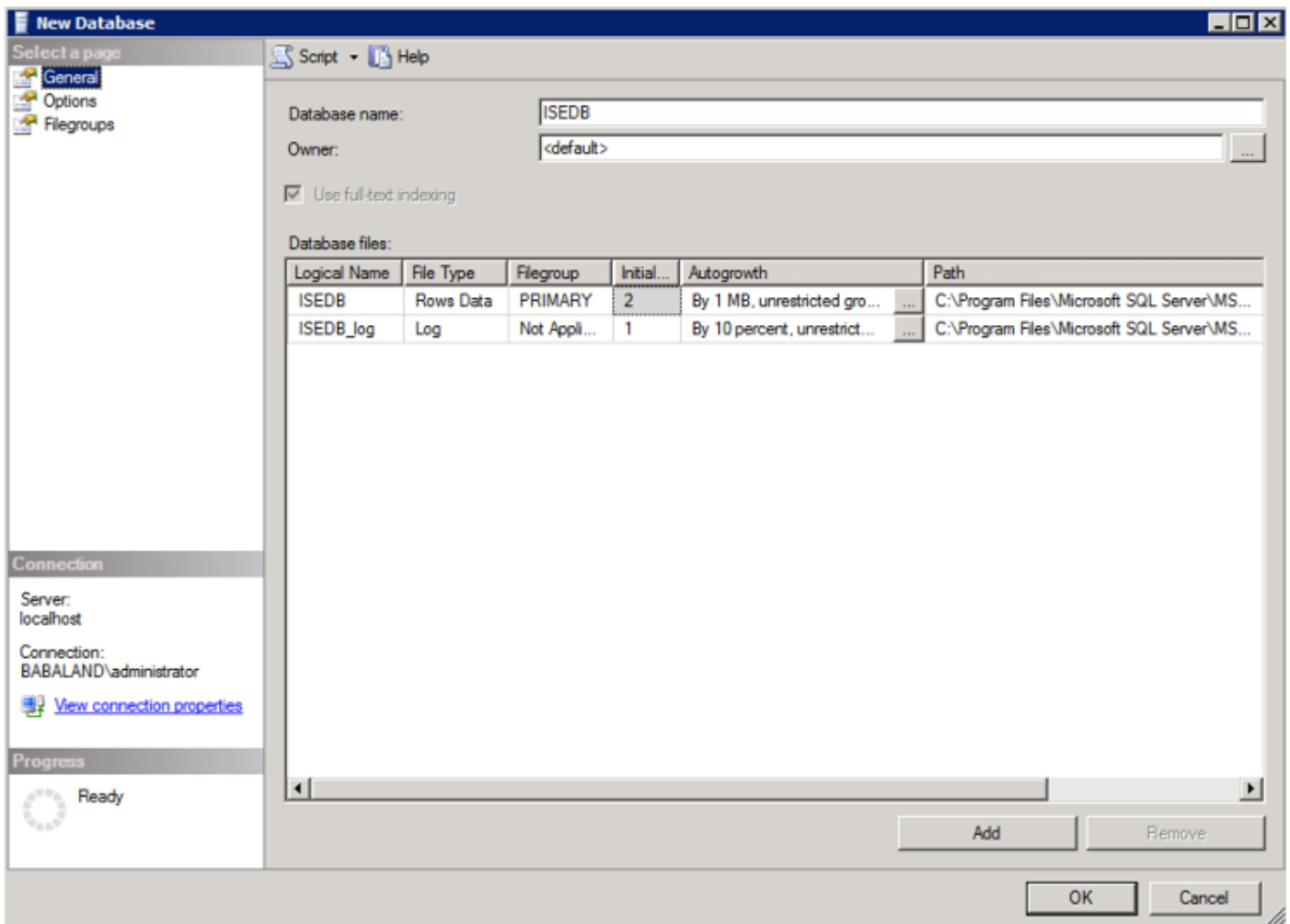
## ODBC تانايبوكت حذامن

لحل عاشنال Microsoft SQL ليع نيوكتلا اذه عارجا متي:

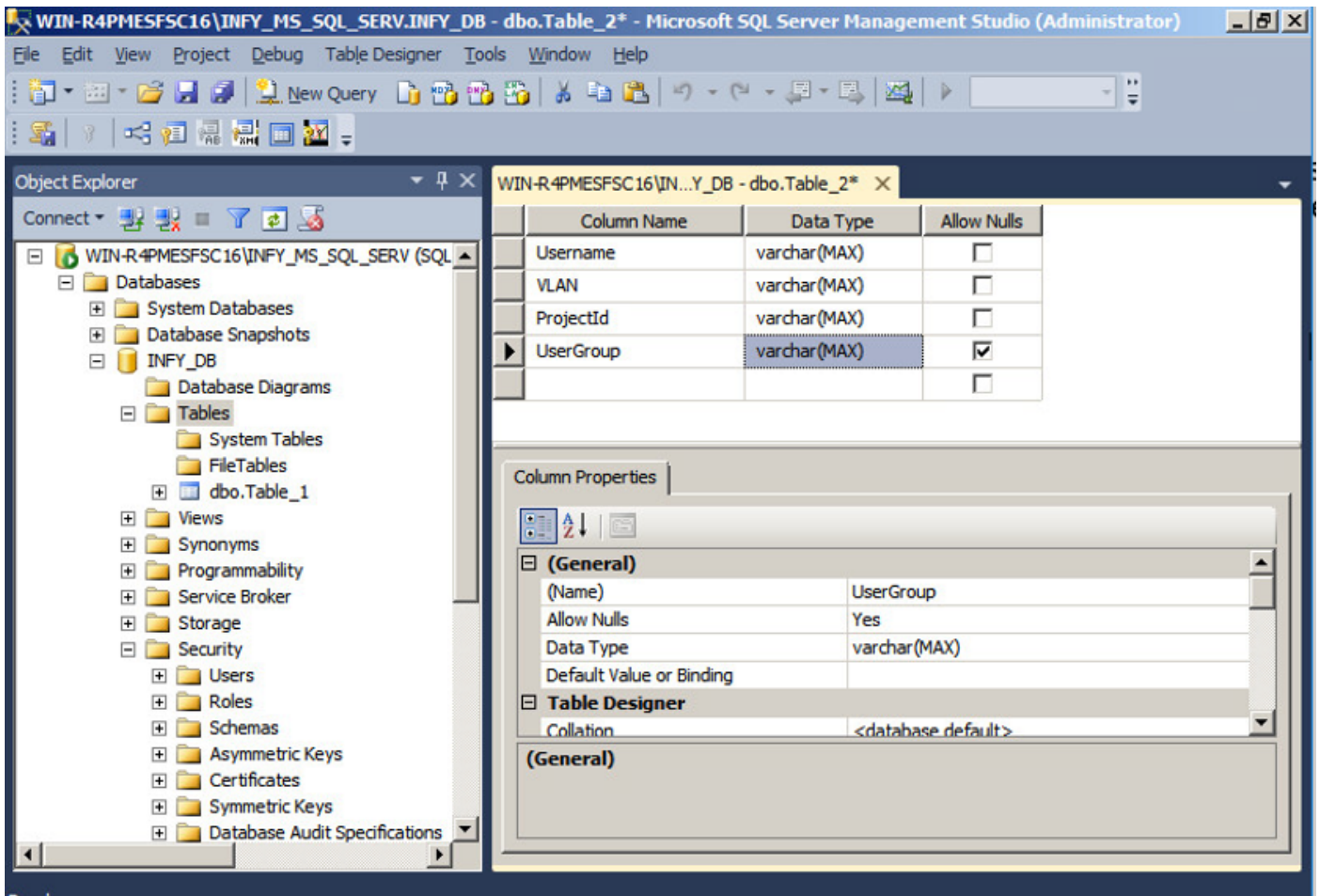
عاشنال (Microsoft SQL Server > "أدب" ةمئاقلا) SQL Server Management Studio حتف 1. ةوطخلا تانايب ةدعاق:



تانا پال اءءاق ءاشنا و مسا رى فوٲب مق 2 ءوٲءالا

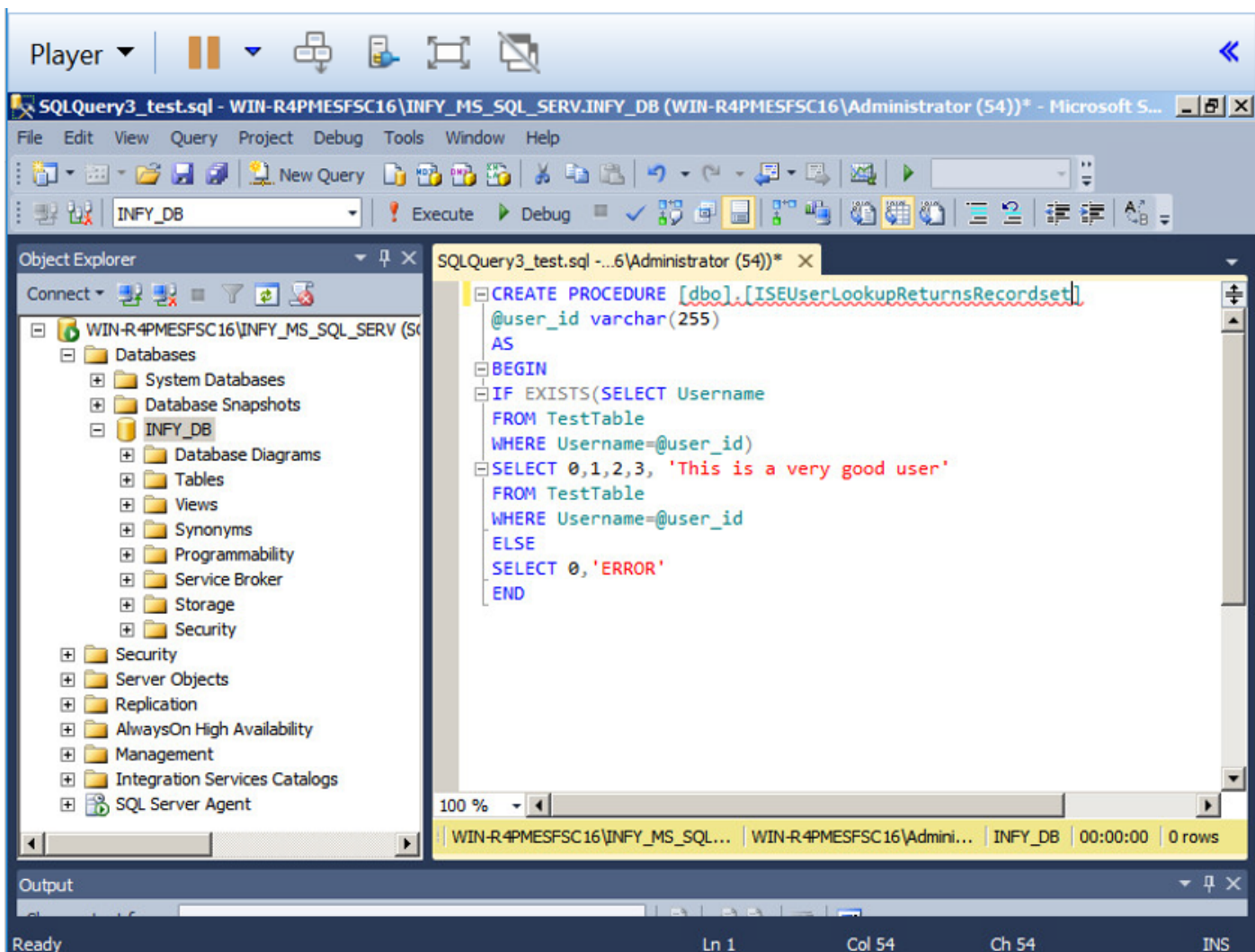


ىل ع لوصحلل ةياهنلا طاقنل تامل عمك ةبولطملا ةدمعألاب ديدج لودج عاشنإ. 3 ةوطخلا صيخرت.

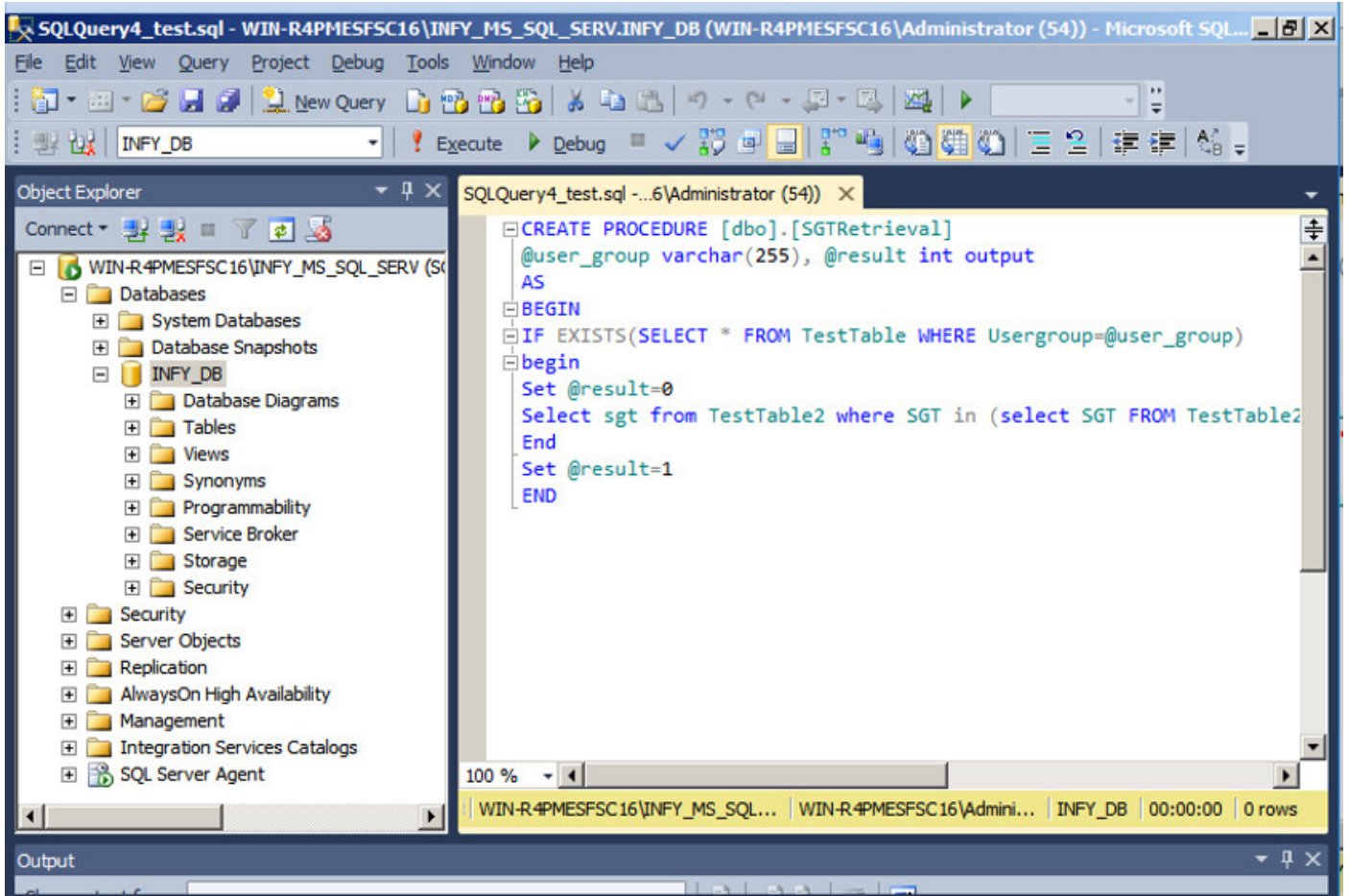


مدخست سما دوجو نم ققحت لل عاج | عاشن اب مق 4 ةوطخلا





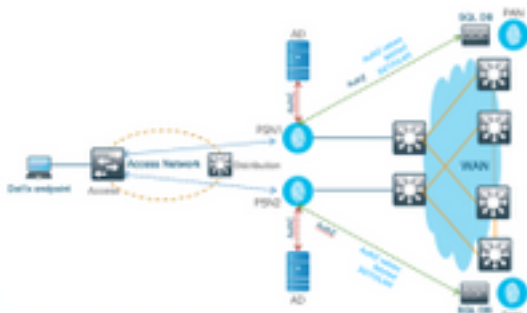
لودجال نم (بيقرلا) تامسلا بلجل عارجل عاشناب مق 5 ةوطخلا

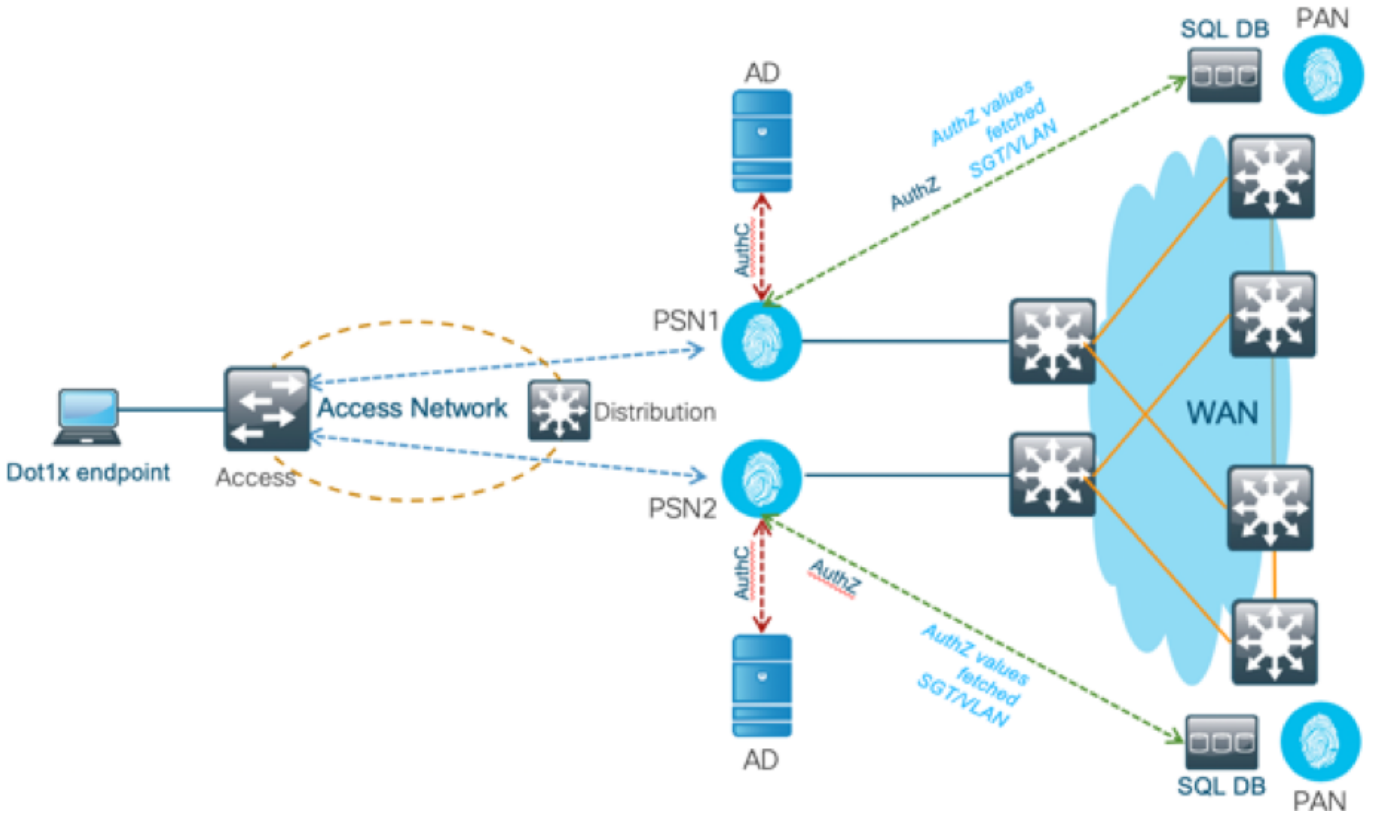


قاطن تابلطتم ةيبلتل Microsoft SQL لح عم Cisco ISE جمدم تي، دننتم ال اذ في ةريكل تاسسؤم التاكبش يل ع ضيوف الت.

### هللق امو (ISE 2.7) لالحا لمع ريس

مادختسا AD مادي لوصولا زاهج لسري، ةقداصم الةيلمع اناثا. ليوختلل MS SQL و ةقداصم فرعم نزمك نل لوقحتي. لحن في AAA مداخ - PSN لمدختسما دامتعا تانايب (NAD) ةكبشال مادختسما قداصمي و Active Directory فرعم نزم مادختساب ةياهن الةطقن دامتعا تانايب مادي لتي ال SGT / VLAN لثم ةدمتعم الةئاتنل بلجل MS SQL DB لليوختل اهن ريشي اهل عجرمك مادختسما فرعم مادختسا.





## ايزملا

انرم هل عجت يتلا، ةيتلاتلا ايزملا ب لجال اذه زيمتوي:

- تازيملا عيمج نم ةدافتسالا ىلع Cisco نم (ISE) جارخال او لخال ماظن لمعي نأ نكمي ةيجارخال تانايبلا ةدعاق اهم دقت يتلا ةلمتحملا ةيفاضلا
- Cisco ISE مجحل دودح يلى لجال اذه دمتعي ال

## ئواسم

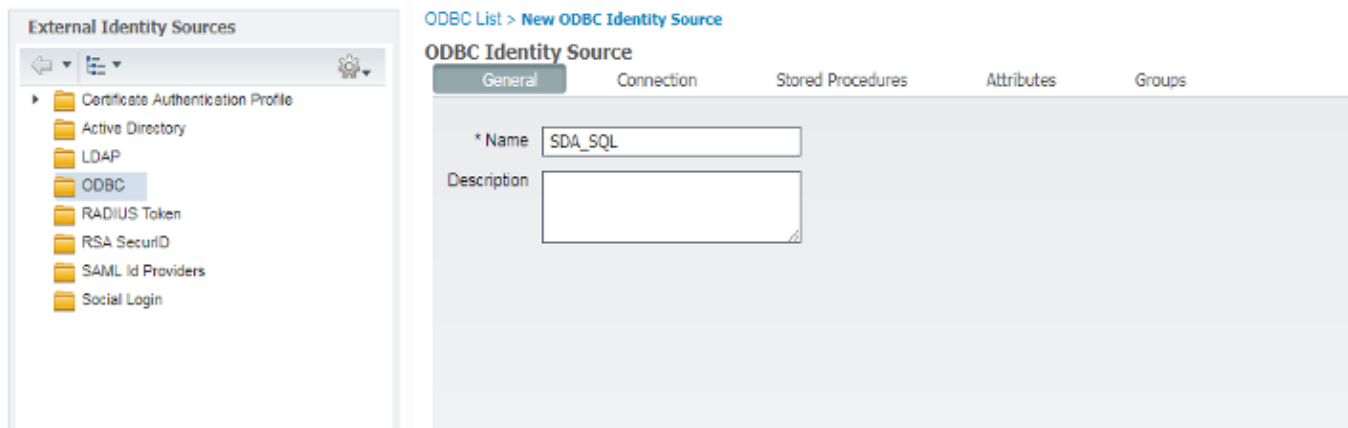
ئواسملا هذه هل لجال اذه:

- ةياهنلا ةطقن دامتعا تانايب عم ةيجارخال تانايبلا ةدعاق ةلمل ةيفاضا ةجمر ب لطي
- يتلا WAN ةكبش ىلع لجال اذه دمتعي، PSN لثم ايلحم ادوجوم يجارخال DB نكي مل اذا ةياهنلا ةطقنل AAA تانايب قفدت يف لشل ةثلاثلا ةطقنلا هل عجت
- تانايبلا ةدعاق ل ةيجارخال تاءارخال او تايلمعلا ىلع ظافحلل ةيفاضا ةفرعم ب لطي
- تانايبلا ةدعاق ىلى مدختسملا فرعمل ويديلا نيوكتللا نع ةجتانلا ءاطخال ءاعارم بجي

## ةيجارخال (DB) تانايب ةدعاق جذومن ةئيهت تايلمع

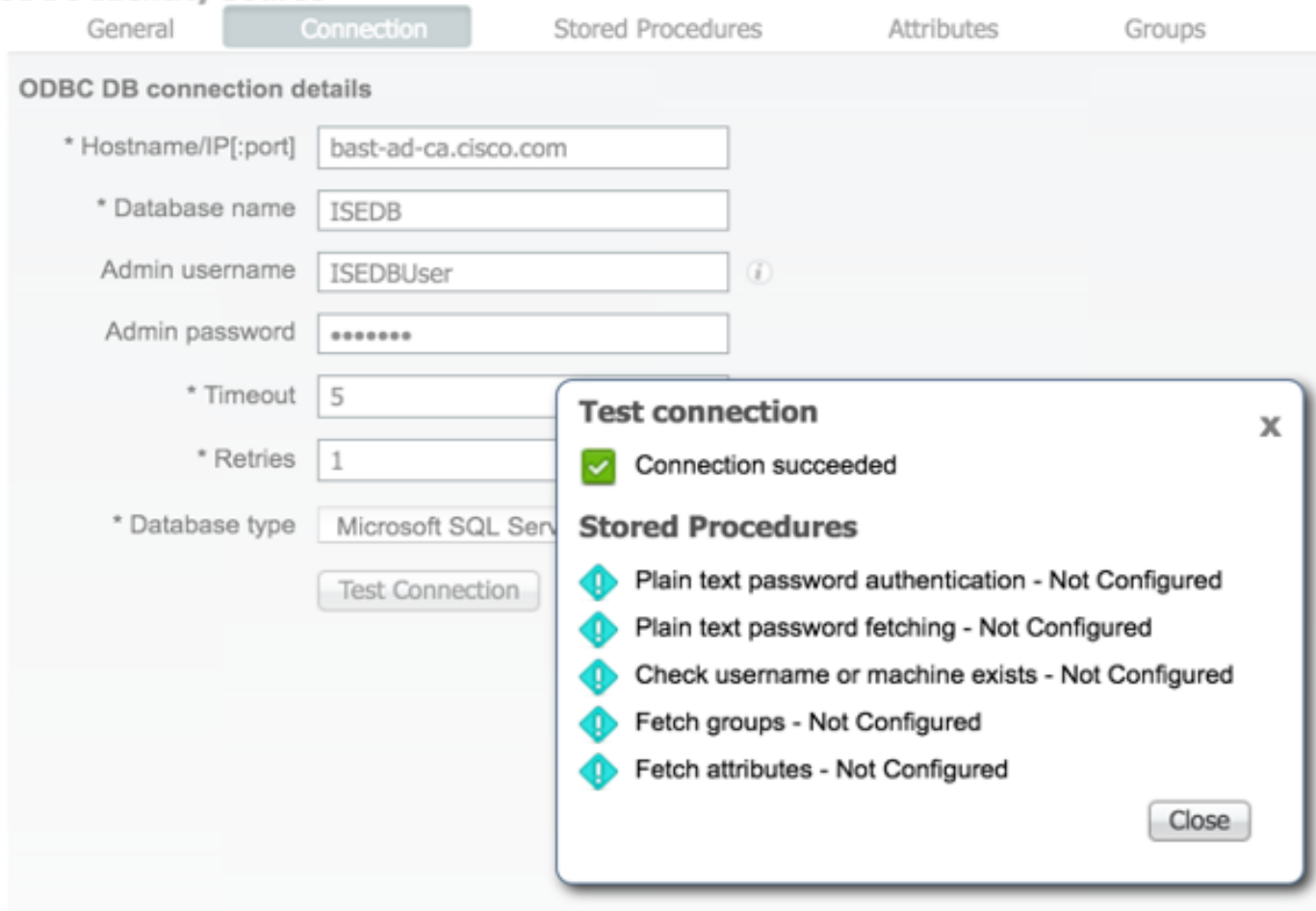
ليوخت ةطقنك مدختسملا يجارخال DB ك Microsoft SQL ضرع متي، دنتسملا اذه يف

ةيوهلا ردصم > ةمئاقلا قراد| نم Cisco ISE يف ODBC ةيوه نزخم عاشناب مق 1. ةوطخلا تالاصتالا ربتخاو ODBC > ةيجارخال

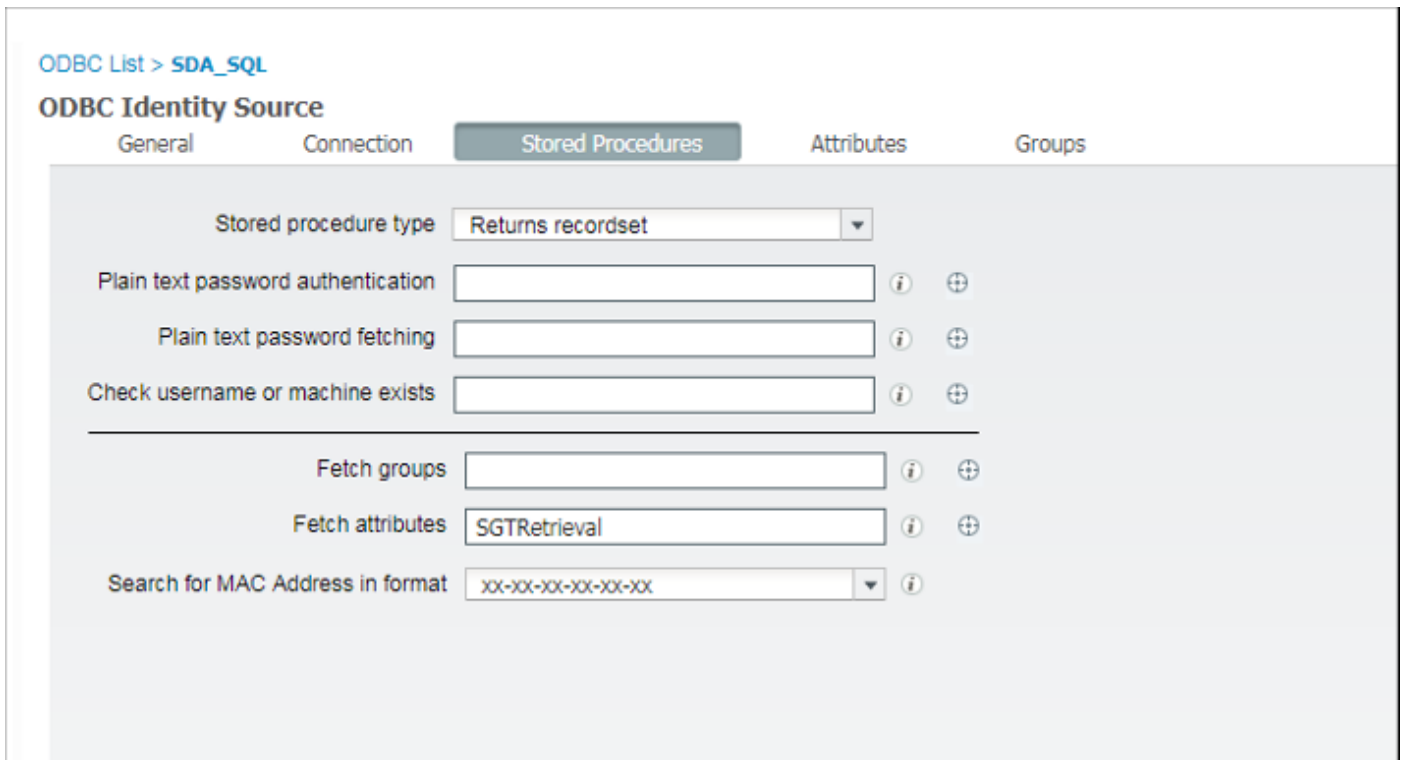


ODBC List > ISE\_ODBC

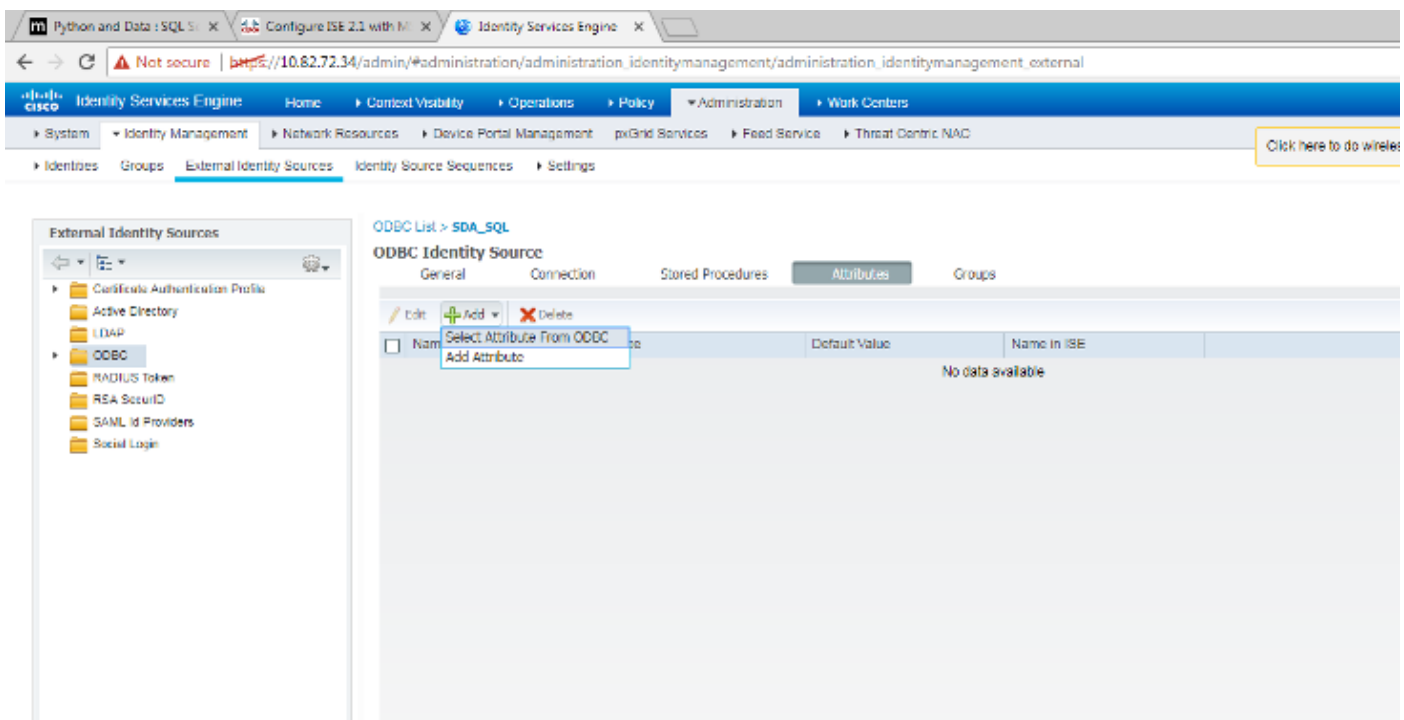
ODBC Identity Source

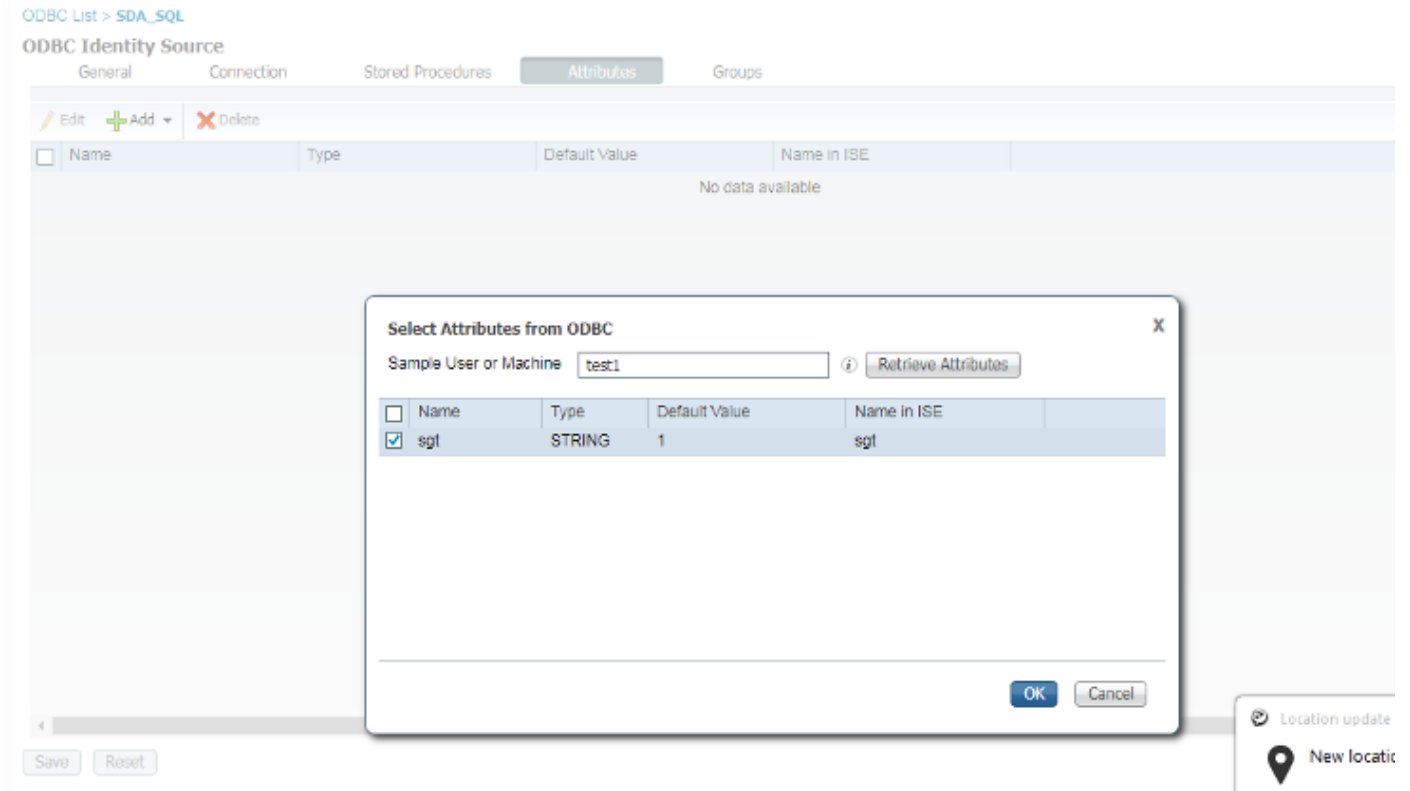


تاءارجال نيوكتل ODBC ءءفص في "ءنءملا تاءارجال" بيوبتلا ءمالع لىل لقتنا . 2 ءوطءلا في ءاؤاشنل مء يءلا Cisco ISE.

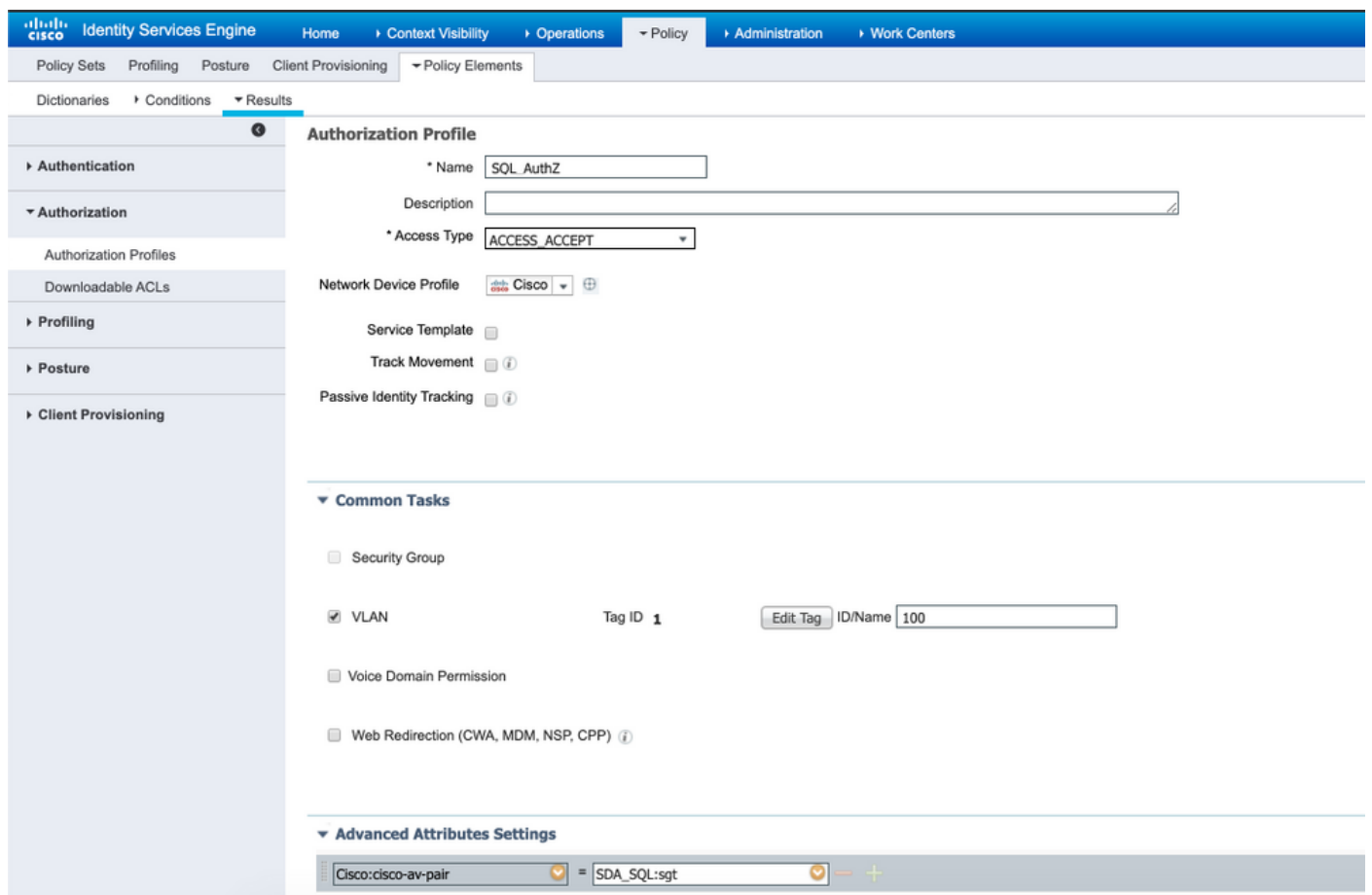


ق. قحت ل ODBC فرعم ردصم نم مدخت سمل ا فرعمل تام سلا راضح | 3. ةوطخلا

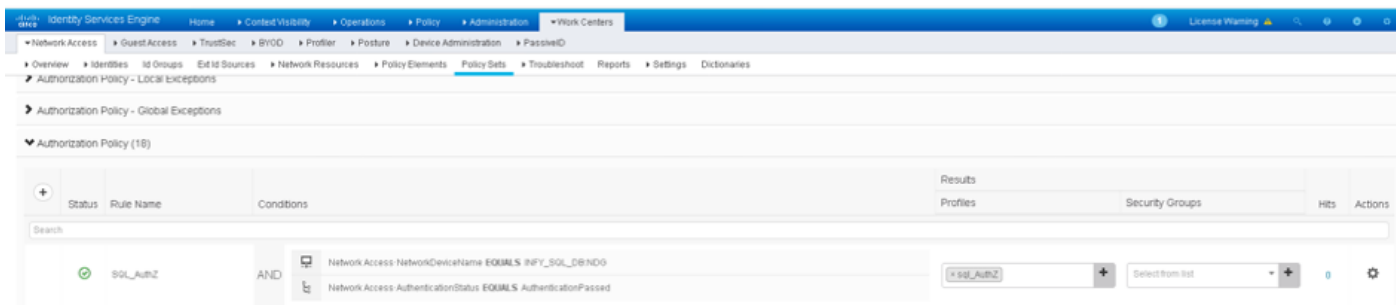




> سياسة الى لقتنا، Cisco ISE في. هنيوكتو ليوخت فيرعت فلم عاشن. 4. ةوطخ الى ةئيه الى لعت مةم سلاددحو ةم دقت مةل صئاصخ الى تادادع | > ضيوف الى فيرعت فلم > ةئاتن الى Cisco: Cisco: AV-pair. دح > SGT: ODBC تانايب ةدعاق مةسا < ك ميقل الى دح.



تاعومجم > سياسة الى لقتنا، Cisco ISE في. هنيوكتو ليوخت جهن عاشن اب مق. 5. ةوطخ الى فلم دح. SQL مءاخ وه ةي وه رءصمك طرشل الى عضو. ةفاضا | > ضيوف الى سياسة الى > تاسا الى اقبسم هؤاشن مة يذلا ليوخت الى فيرعت فلمك ةءي تن الى فيرعت



يُعدّ التّاحس للآوتحت نأ بّجّ، هّلع قّيدصت للآو مدختس للآل ع قّيدصت للآ درجم بو. 6 ؤوطخ للآ قّحت للآ مدختس للآ نّع للآ بّقّ للآ.

### Result

State	ReauthSession:AC1004320000109702FD9BB4
Class	CACS:AC1004320000109702FD9BB4:POD4-ISE/293950587/330
Tunnel-Type	(tag=1) VLAN
Tunnel-Medium-Type	(tag=1) 802
Tunnel-Private-Group-ID	(tag=1) 400
EAP-Key-Name	19:59:b7:15:23:a2:2c:27:b1:56:12:9d:39:b9:64:32:fd:a4:b6:bf:33:f9:0e:46:16:da:8f:b7:17:37:13:73:d3:7e:19:50:8d:32:93:d9:6d:e4:0c:08:65:48:36:16:ec:ef:f7:31:5b:84:fe:5d:a4:1b:ba:64:80:d7:0a:ea:b2
cisco-av-pair	cts:security-group-tag=0011-0
MS-MPPE-Send-Key	****
MS-MPPE-Recv-Key	****
LicenseTypes	Base license consumed

### Session Events

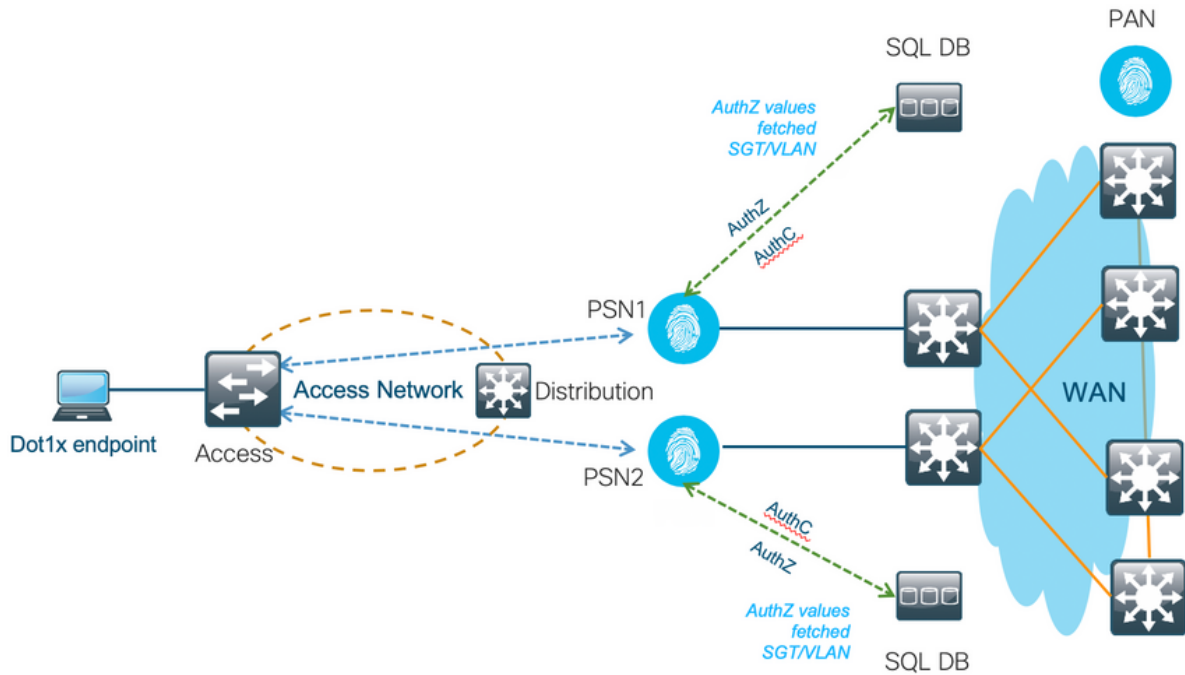
2017-09-12 04:28:46.89	RADIUS Accounting watchdog update
2017-09-12 04:28:43.708	Authentication succeeded
2017-09-12 04:24:37.459	Authentication succeeded

## لحلآ لمع ريس (Post ISE 2.7)

هّره اظالآ هّللحم للآ ؤك بّش للآ لثم ODBC نم ضّي و ف للآ تامس راضح| نك مي، ISE 2.7 دع بّ ف اهآ لهتس| نك مي تامس للآ هذو (ACL) لوصولآ فّ م كحت للآ مئآ و قّ بّقّ للآ او (VLAN) تاسآ للآ.

فّرم نّخم ك MS SQL مآدختس| مّتي Microsoft SQL عم Cisco ISE جم دمّ تي، لحلآ اذ هّ فّ نإف، لآ هّاه للآ طاقن نم دامتعالآ تانآ بّ ريفوت دنع. لّ و خ للآ ك لذكو ؤقّ داصم للآ

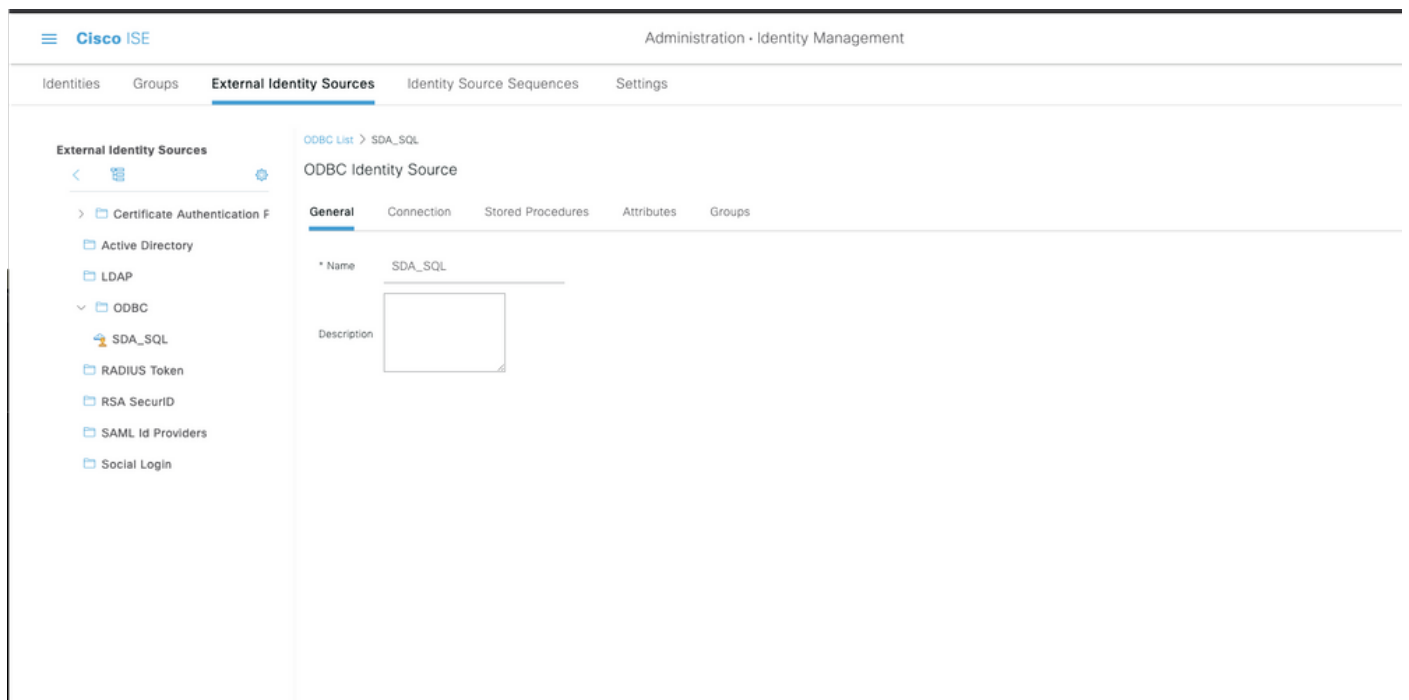
MS SQL DB إلى لي وختلا جهن ريشي. MS SQL DB لباقم دامتعالا تانايب نم ققحتلاب موقوي  
 اهل عجرمك مدختسمل فرعم مادختسا متي يتي ال SGT / VLAN لثم دمتعمل جئاتنلا بلجل



## تايهت تاي لمع (DB) تانايب ددعاق جذومن تايهت تاي لمع

مك و مدختسمل مسا عم MS SQL DB عاشنال دنتمسمل اذه يف اقباس دراوال اارجال عبتا  
 بيقرلاو (VLAN) يره اظلا ايلحملا اكبشال فرعمو رورملا

تايوهلا ردصم > عمئاقلا اراذل نم Cisco ISE يف ODBC تايوه نزخم عاشنال مق 1. ووطخل  
 تالاصتال ربتخاو ODBC > تايخرال



تاءارجال نيوكتل ODBC حفص يف "ننخمل تاءارجال" بيوبتلا عمالعل إلى لقتنا 2. ووطخل  
 يف Cisco ISE اهواشنال متي تال



Cisco ISE Administration - Identity Management

External Identity Sources > ODBC List > SDA\_SQL

ODBC Identity Source

General Connection **Stored Procedures** Attributes Groups

Stored procedure type Returns recordset

Plain text password authentication ISEAuthUser

Plain text password fetching ISEFetchPassword

Check username or machine exists

Fetch groups ISEGroups

Fetch attributes

Search for MAC Address in format xx-xx-xx-xx-xx-xx

Advanced Settings

ق. ق. ح. ل. ل. ODBC فرع م ردص م ن م مدخت س م ل ا فرع م ل ا م س ل ا راضح! 3. ة و ط خ ل ا

Cisco ISE Administration - Identity Management

External Identity Sources > ODBC List > SDA\_SQL

ODBC Identity Source

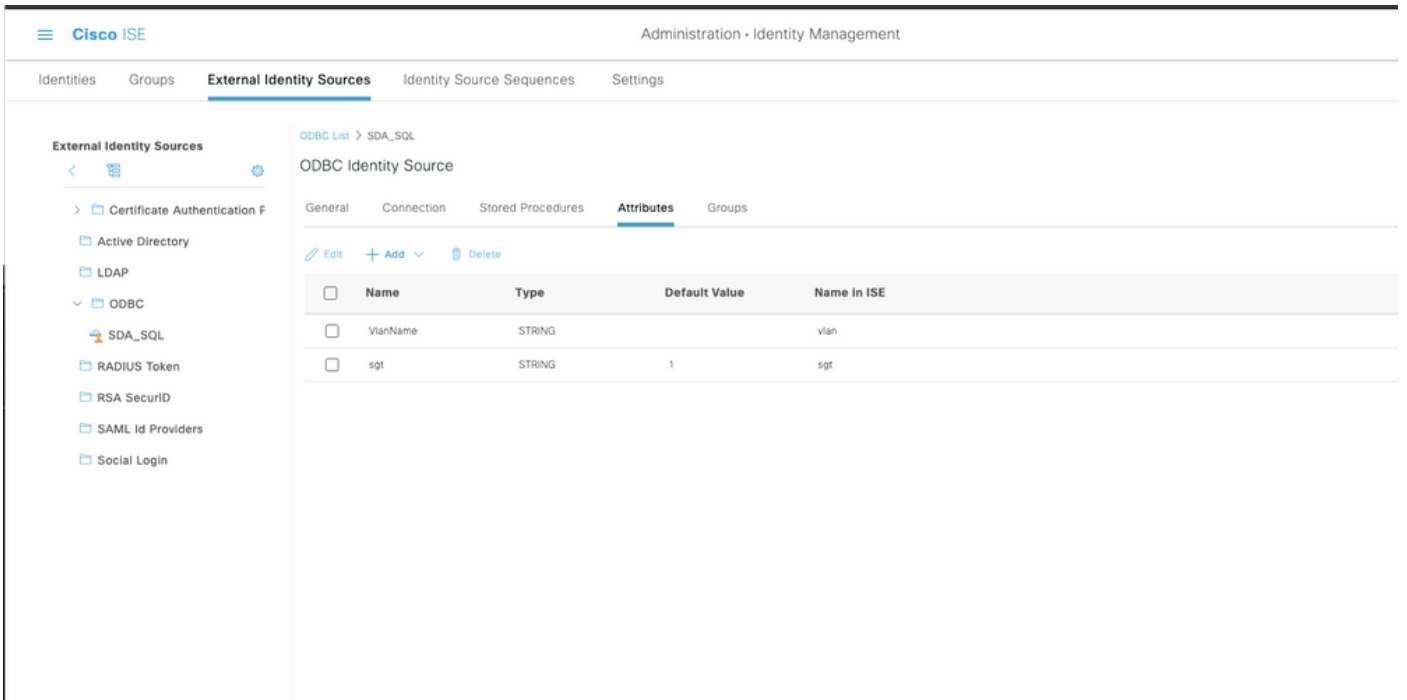
General Connection Stored Procedures **Attributes** Groups

Edit + Add ^ Delete

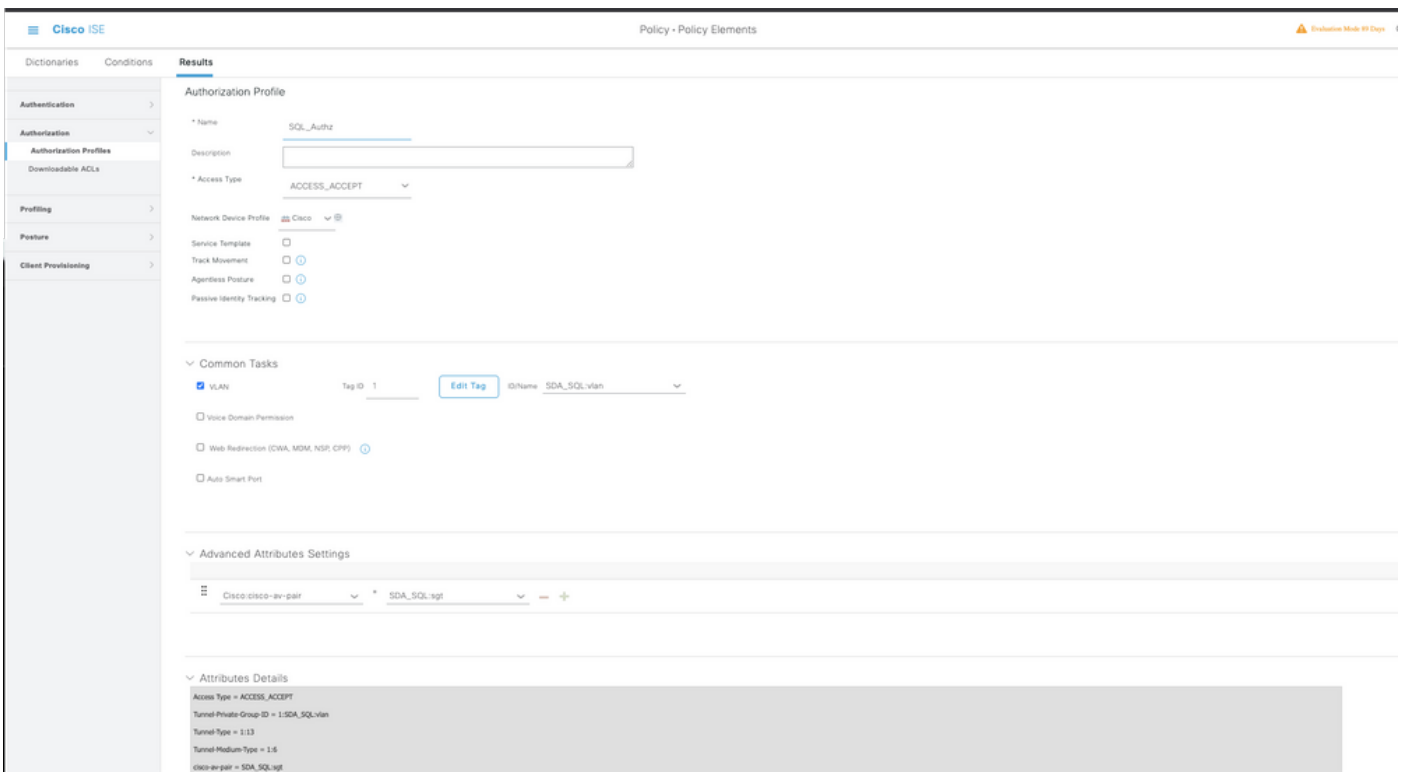
	Default Value	Name in ISE
No data available		

Select Attributes from ODBC

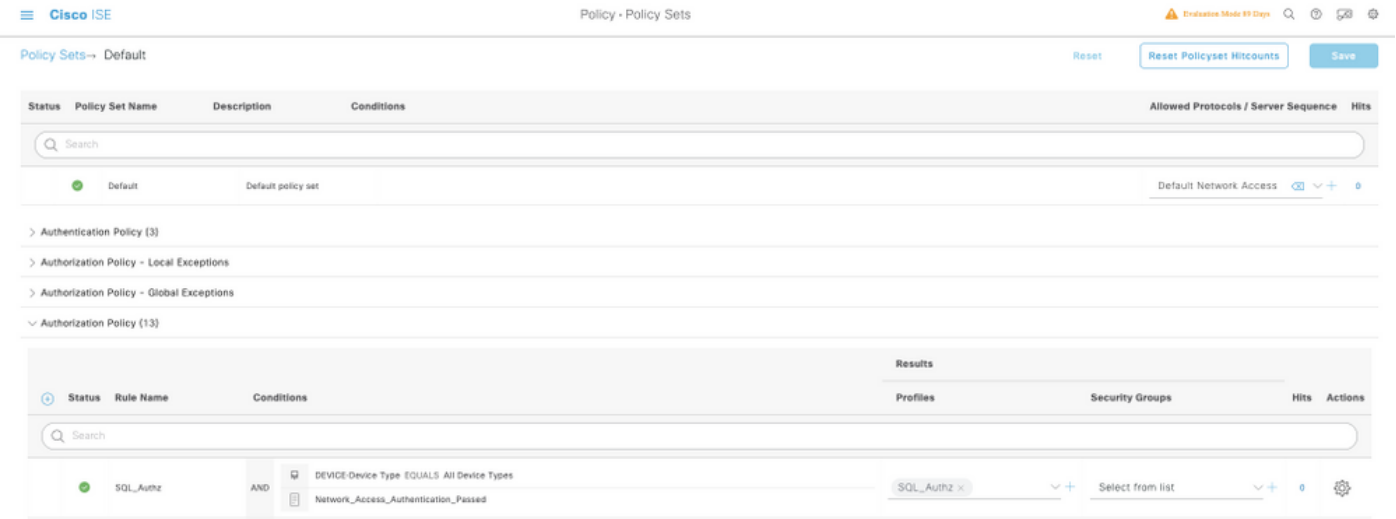
Add Attribute



> **تاسايس** الى لقتنا في Cisco ISE، هنيوكتو ليوخت فيرعت فلم عاشن | 4. ةوطخل  
 ةئيه يلع ةمسلا دحو ةمدقتملا صئاصخلا تادادع | > **ضيوفتلا** فيرعت فلم > **جئاتنلا**  
 دح، ةكرتشملا ماهملا نمض <name of ODBC database>:Sgt. ك ميقل دح Cisco:AV-pair  
 اهظفح او <name of ODBC database>:vlan مس/افرعمب VLAN



> **تاعومجم** > **تاسايس** الى لقتنا في Cisco ISE، هنيوكتو ليوخت جهن عاشن اب مق 5. ةوطخل  
 فلم دح SQL. مداخ وه ةئيه وه ردصمك طرشلل عضو. ةفاض | > **ضيوفتلا** تاسايس > **تاسايس**  
 اقبس م هؤاشن مت يذلا ليوختلا فيرعت فلمك ةجيتنلا فيرعت

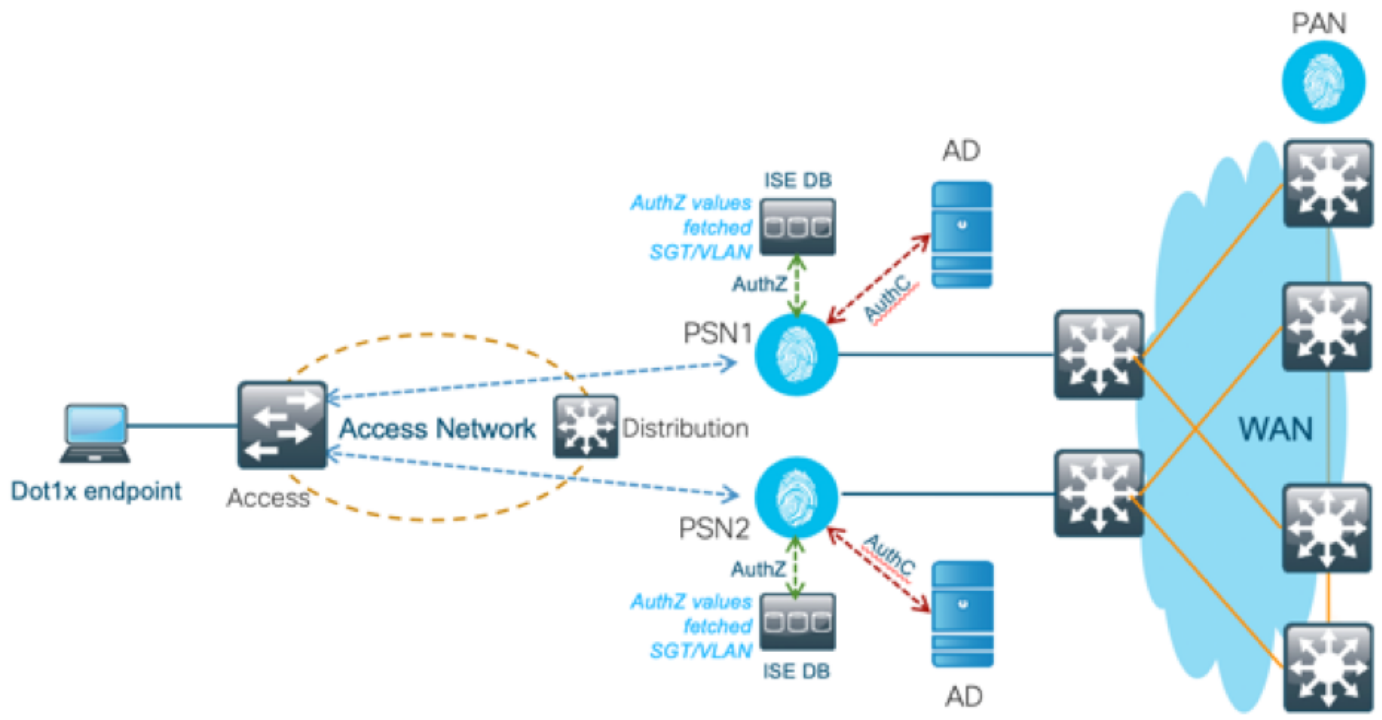


## تفصيلات تانايب ةدعاق مادختسا

تافرع م يلع لوصحلل اهمادختسا نكمي ةجمدم تانايب ةدعاق يلع اهسفن Cisco ISE يوتحت ليوختلل مدختسمل.

## لحل لمع ريس

دامتعا ةطقنك Cisco ISE نم ةيلخادلا (DB) لوحملا تانايب ةدعاق مادختسا متي، لحل اذه يف فرعم ني مضممت متي. ةقداصملا ردمم هونوك يف Active Directory (AD) رمتسي امنيب تامسلا عم Cisco ISE نم (DB) رادصلا تانايب ةدعاق يف ةياهنلا طاقنل مدختسمل ةيره اظلا ةيلحملا ةكبشلا وأ بيقرلا لثم ةدمتعمل جئاتنلاب عجرت يتلا ةصصخملا نم ققحتت اناف، PSN يلى ةياهنلا طاقن نم دامتعالا تانايب ريفوت متي ام دنع (VLAN). ةياهنلا ةطقن قداصتو Active Directory فرعم نزخم عم ةياهنلا طاقن دامتعا تانايب ةحص متي يتلا SGT / VLAN لثم ةدمتعمل جئاتنلا بلجل ISE DB يلى ليوختلا جهن ريشي اهل عجرمك مدختسمل فرعم مادختسا.



ايازمل

انرم الح هل عجي امم ،ةدي دع تازيمب ل حل اذ ه زي متي و

- لعل ،لش فلل ةثلث ةطقن لعل يوتحي ال وهف يلاتلابو اجدم الح Cisco ISE DB دع ي جريخا ل DB ل س ك ع
- عي مج ني ب لعل فلل تقولا ي ف ةنمازملا نمضي Cisco ISE ةومجم ماظن نا امب تافرعم عي مج لعل PSN ةكبش يوتحت شيح WAN ةكبش ةيعبت دجوت الف ،تايشخشا ل ي لعل فلل تقولا ي ف PAN ةكبش نم اه عفد متي يتي ةصصخملا تامسلا او مدختس م لا تازيملا عي مج نم ةدافتسالا لعل Cisco نم (ISE) جرخالا او لاخال ماظن لمعي نا نكمي ةجراخالا تانايبلا ةدعاق اهمدقت يتي ةلمتحملا ةيفاضالا Cisco ISE مجحل دودح ي لعل ل حل اذ ه دم تعي ال

## ئواسم

ئواسملا هذ ه ل ل حل اذ ه:

- وه هنع Cisco ISE DB عنتمي نا نكمي يذلا ني مدختس م لا تافرعم ددعل ل صقألا دحلا 300000.
- تانايبلا ةدعاق ل مدختس م لا فرعمل يودي ل ني وك تال نع ةجتانلا ءاطخالا ءاعارم بجي

## ةجذومن ةيلخاد (DB) تانايب ةدعاق ةئيهت تايلم

(SGT) دعاسملا زاهجلا او مدختس م لكل (VLAN) ةيضارتفالا ةيلحملا ةكبشلا ةئيهت نكمي ةصصخم مدختس م ةمسب ي لخاللا تافرعملا نزخم ي ف مدختس م يال

ةيلحملا ةكبشلا ةميقي ل يثمتل مدختس م ل ةديج ةصصخم تامس ءاشناب مق 1. ةوطخال ةي وهلا ةراد > ةراد | ل ل قنا . ني زي م ت م لا ني مدختس م لاب ةصخال بيقرلا او (VLAN) ةيره اظلا وه امك مدختس م ل ةديج ةصصخم تامس ءاشناب . ةصصخملا مدختس م لا تامس > تاداع | > لودجال اذ ه ي ف حضور

ةصصخملا تامس ل اب ISE DB لودج ضرع متي انه

ةمسلا مسا	تانايبلا عون	(لوطال) تامل عمل	ةميقي ل ةيضارتفالا
vlan	ةلسلسلا	100	ةكبش مسا (C2S ي ضارتفالا VLAN cts:security-group- tag=0003-0 ةميقي بيقرلا ةيضارتفالا)
بيقر	ةلسلسلا	100	

- لثمت بيقرلا ةميقي و VLAN ةكبش مسا VLAN ةكبش ةميقي لثمت ،وي راني سلا اذ ه ي ف hex. ي بيقرلل Cisco AV-جوز ةمس

Identity Services Engine Administration Work Centers License Warning

System Identity Management Network Resources Device Portal Management pxGrid Services Feed Service Threat Centric NAC

Identities Groups External Identity Sources Identity Source Sequences Settings

### User Custom Attributes

Predefined User Attributes (for reference)

Mandatory	Attribute Name	Data Type
	AllowPasswordChangeAfterLogin	String
	Description	String
	EmailAddress	String
	EnableFlag	String
	EnablePassword	String
	Firstname	String
	Lastname	String
✓	Name	String
	Password (CredentialPassword)	String

Total 0

Show All

#### User Custom Attributes

Attribute Name	Description	Data Type	Parameters	Default Value	Mandatory
vlan	Vlan details of the User	String	Max length : 100	C2S	<input type="checkbox"/>
sgt	SGT detail of the User	String	Max length : 100	cts:security-grou	<input type="checkbox"/>

Save Reset

مېق نېمض تل مدختس مل ل ةص صخ م تام س ب ضي وفت في رعت فلم ءاش ن اب مق 2. ة وطلخ لى ل لقت نا. نېزېم تم ل نېم دختس مل اب ة صاخ ل ةم ق رل او ةر ه اظ ل ا ة ل حمل ا ة ك ب ش ل > ل وخت ل صي صخت تا فلم > ل وخت ل > جئاتن ل > ة سايس ل رصانع > ة سايس ل ةم دقت مل صئ اصخ ل ا دادع ل تحت هاندا ة روك ذمل ا تام س ل ا ة فاض اب مق. ة فاض اب

ي ل خ ادل ا مدختس مل ل AuthZ في رعت فلم ل و دجل ا اذ ه حضوي

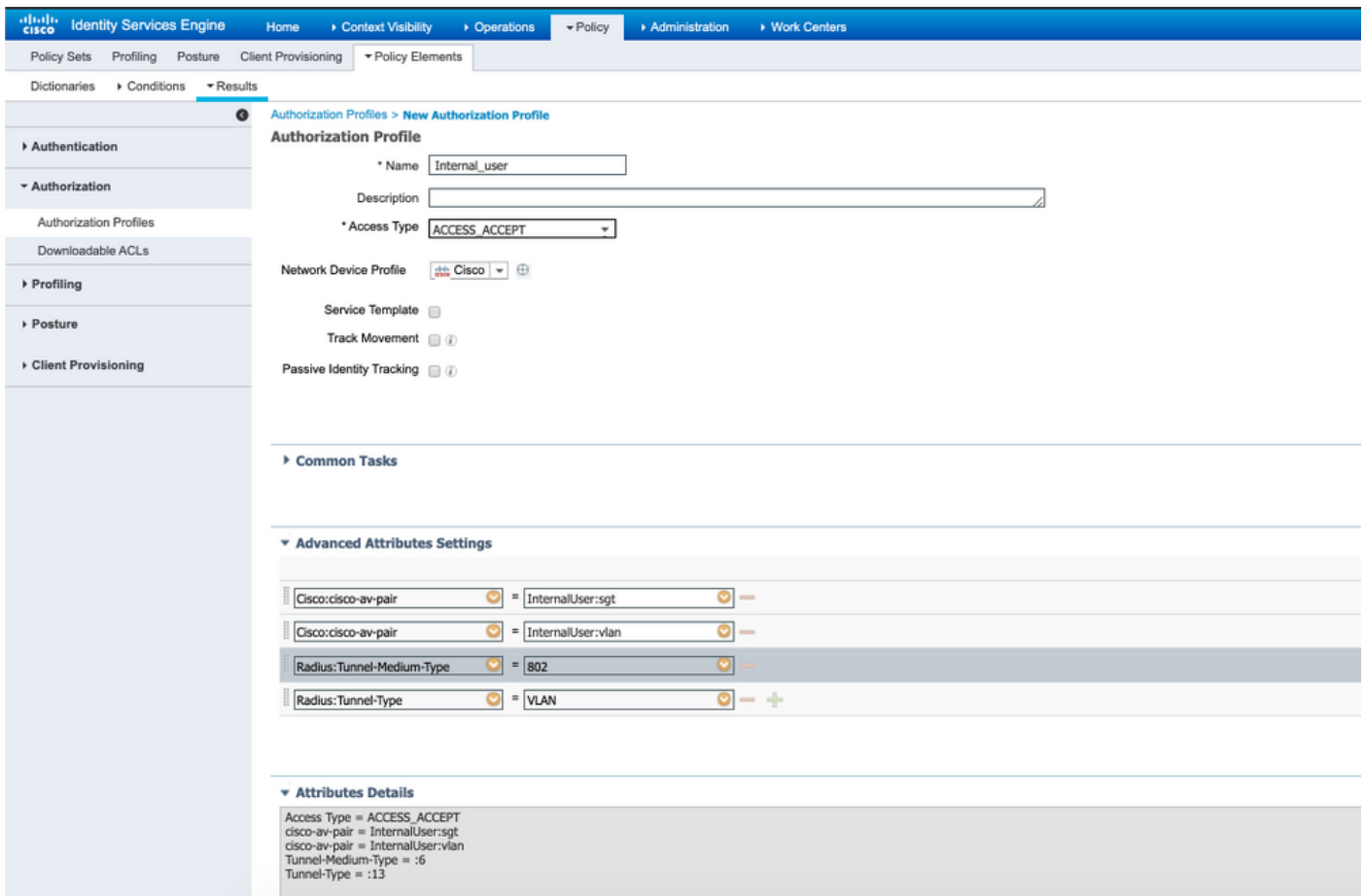
#### ةمس

Cisco:av-جوز Cisco  
RADIUS:Tunnel-private-group-id  
RADIUS:Tunnel-Medium-type  
RADIUS:ق فنل ا عون

#### ةم ق ل ا

ب ق رل ا: ي ل خ ادل ا مدختس مل ا  
InternalUser:vlan  
802  
VLAN

في رعت ل ا فلم نې وكت متي، نې ي ل خ ادل ا نېم دختس مل ل ة ب س ن ل اب، ة روص ل ا ي ف حضوم وه امك InternalUser:Sgt & لى ع ا ه نې وكت مت ي ل ا SGT & VLAN مادختس اب internal\_user ي ل ا و ت ل ا لى ع InternalUser:vlan



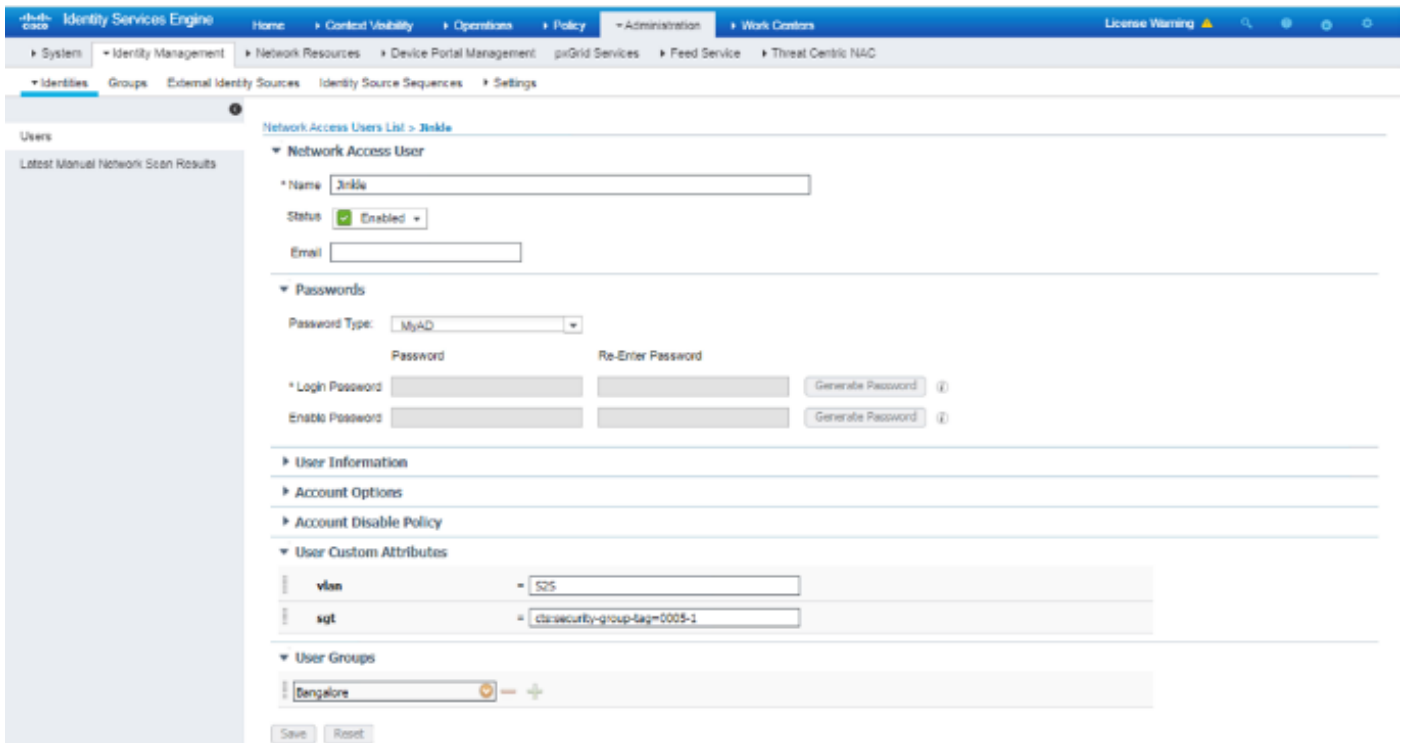
> 1- جهنلا > تاسايسلا تاعومجم > ةسايسلا ىلا لوقتنا ، ليوختلا جهن عاشناب مق 3. ةوطخلا ىلع اهطيطختب مقو ، هاندا ةروكذملا طورشللا عم صيخرت تاسايس عاشناب مق . ليوختلا اهب ةصاخلا ليوختلا تافيصوت

ي.لخادلا مدختسملل AuthZ جهن لودجلا اذه ضرعي

ةدعاقلا مسا	طرشلا	Result فيرعت فلم Authz
internal_user_authz	Network ناك اذإ يواسي Access.EapChainingResults User و Machine حجن دقف	Internal_user
machine_only_authz	يواست MyAD.ExternalGroups تناك اذإ gdc.security.com/Users/Domain رتوي بمك	PermitAccess

مدختمسملالليصافات عم صصخم تامسب عمجم مدختمسم تايوه عاشن اب مق 4. ةوطخلال  
 ةرادا > ةرادا| الى| حفصتلاب CSV جارداب مق. CSV بلاق ي ف مهب ةصاخلال ةصصخملا تامسلال و  
 داريتمسا > فللمل رايتمسا > داريتمسا > ني مدختمسم > تايوه > ةيوهلا

قوق رقان او مدختمسملال ددج. ةصصخم ةمس لبيصافات هيدل مدختمسم ةني ع ةروصلال هذه ضرعت  
 ينعملال مدختمسملال ةني عملال ةصصخملا ةمس لبيصافات ضرعل ريرت



## دوره‌های آموزشی: 5: ویدئو

Time	Status	Details	Repeat ...	Identity	Endpoint ID	Endpoint Profile	Authentication Po...	Authorization Policy	Authorizati...	IP Address
Oct 28, 2019 06:40:05.066 PM	<span style="color: blue;">i</span>		1	hostPOD2-CLIENT1	00:50:56:80:C8:DF	VMWare-Device	Policy-1 >> Dot1x	Policy-1 >> Machine Authz	PermtAccess	172.16.2.1
Oct 28, 2019 06:40:05.048 PM	<span style="color: green;">g</span>			hostPOD2-CLIENT1	00:50:56:80:C8:DF	VMWare-Device	Policy-1 >> Dot1x	Policy-1 >> Machine Authz	PermtAccess	172.16.2.1

Time	Status	Details	Repeat ...	Identity	Endpoint ID	Endpoint P...	Authenticat...	Authorization Policy	Authorizati...	IP Address	Network Dev
Oct 29, 2019 10:23:33.877 AM	<span style="color: blue;">i</span>		1	araravic.hostPOD...	00:50:56:80:C8:DF	VMWare-De...	Policy-1 >> ...	Policy-1 >> Internal-users Authz	Internal_user	172.16.2.1	
Oct 29, 2019 10:23:33.877 AM	<span style="color: green;">g</span>			araravic.hostPOD...	00:50:56:80:C8:DF	VMWare-De...	Policy-1 >> ...	Policy-1 >> Internal-users Authz	Internal_user	172.16.2.1	POD2-ACCES

لرابطه با نام VLAN و SGT همسار است اما نام قوت‌های اجزای آن مسق نام قوت  
لرابطه با



## Result

User-Name	araravic
Class	CACS:AC1002320000E5E815DA26BA:pod2ise8/361122903/4422
Tunnel-Type	(tag=1) VLAN
Tunnel-Medium-Type	(tag=1) 802
Tunnel-Private-Group-ID	(tag=1) C2S
EAP-Key-Name	2b:c0:55:87:a3:0a:ac:a1:a2:ee:29:66:6e:b2:0e:b5:26:94:23:5d:75:45:c6:10:e0:8f:d8:bc:bc:e7:b0:71:cc:de:c3:79:c2:85:62:4c:01:04:7e:95:fe:a7:66:0a:8b:7d:f3:8b:4a:b0:e1:c5:9b:bb:e0:c5:73:32:d1:ad:48
cisco-av-pair	cts:security-group-tag=0004-00
MS-MPPE-Send-Key	****
MS-MPPE-Recv-Key	****
LicenseTypes	Base license consumed

## رارقلا

مهتابل طتمل اق فو ريوطتلا ةينام ا ةري ب ك ل ا تاس س ؤم ل ا ءالم ع ض ع ب ل ل حل ا اذ ه ح ي ت ي  
ل ا اهل ي غ ش ت دن ع ا ط خ ا ل ا ي د ؤ ت د ق . ن ي م د خ ت س م ل ا ت ا ف ر ع م ف ذ ح / ة ف ا ض ا دن ع ر ذ حل ا ي خ و ت ب ح ي  
س ك ع ل ا و ا ن ي ل ص ا ل ا ن ي م د خ ت س م ل ل ه ب ح ر ص م ر ي غ ل و ص و

## ةلص تا ذ تام ول عم

ن ي و ك ت Cisco ISE م ع MS SQL ر ب ع ODBC:

<https://www.cisco.com/c/en/us/support/docs/security/identity-services-engine-21/200544-Configure-ISE-2-1-with-MS-SQL-using-ODBC.html>

## ت ا ح ل ط ص م ل ا د ر س م

AAA	ة ق د ا ص م ل ا ض ي و ف ت ة ب س ا ح م
ن ا ل ع ا	Active Directory ة م د خ
AuthC	ة ق د ا ص م ل ا
AuthZ	د ا م ت ا ل ا
DB	ت ا ن ا ي ب ة د ع ا ق
DOT1X	802.1X ر ا ي ع م
ن ب ا	ي و ه ل ا ل ا ة د ن ت س م ة ك ب ش
ف ر ع م	ي و ه ل ا ت ا ن ا ي ب ة د ع ا ق
ك ر ح م	
ت ا م د خ	ي و ه ل ا ت ا م د خ ك ر ح م
ف ش ك	

ةيوهلا	
(ISE)	
MNt	اهحالصإو ءاطخألا فاشك تساو ةبقارملا
MsSQL	Microsoft SQL
ODBC	حوتفملا DataBase لاصتا
ةنوحاط	جهنلا لوؤسم ةدقع
PSN	جهنلا تامدخ ةدقع
ببقر	ةنمآلا ةعومجملا ةمالع
SQL	ةلكيهملا مالع تسالا ةغل
VLAN	ةيره اظلال LAN ةكبش
WAN	قاطنلا ةعساو ةكبش

ةمچرتل هذه ل و ح

ةلأل تاي نقتل ن مة و مچم مادختساب دن تسمل اذ ه Cisco ت مچرت  
ملاعلاء نأ عي مچ ي ف ني مدختسمل معد ي وتحم مي دقتل ل ي رش بل او  
امك ة قيق د نوك ت نل ةلأل ة مچرت ل ض ف أن ة ظ حال م ي ج ر ي . ة ص ا خ ل م ه ت غ ل ب  
Cisco ي ل خ ت . ف ر ت ح م م چ ر ت م ا ه م د ق ي ي ت ل ا ة ي ف ا ر ت ح ا ل ا ة م چ ر ت ل ا ع م ل ا ح ل ا و ه  
ى ل ا م ا د ع و ج ر ل ا ب ي ص و ت و ت ا م چ ر ت ل ا ه ذ ه ة ق د ن ع ا ه ت ي ل و ئ س م Cisco  
Systems (رف و ت م ط بار ل ا) ي ل ص أ ل ا ي ز ي ل ج ن ا ل ا دن تسمل ا