

ISE SCEP ل BYOD م عدد نيوكت

تايوتحمل

[عمدقمل](#)

[ةيساسأل تابلطتم](#)

[تابلطتم](#)

[عمدختسمل تانوكمل](#)

[ةيساسأ تامولعم](#)

[قرب تخمل CA/NDES رشن تاهوي رانيس](#)

[ةلق تسمل رشنل تاي لمع](#)

[ةعزومل رشنل تاي لمع](#)

[Microsoft ل ةماه تاحالص](#)

[ةماهل BYOD تالوكوتوربو ذفانم](#)

[نيوكتل](#)

[SCEP ليجست يدحت رورم ةملك تابلطتم ليطعت](#)

[ةفورعمل ISE دقع ل SCEP ليجست ديقت](#)

[IIS ف URL ناو نع لوط ديقت](#)

[ةداهشل بلاق ل ع ةماع قرظن](#)

[ةداهشل بلاق نيوكت](#)

[ةداهشل بلاق لچس نيوكت](#)

[SCEP ل كوك ISE نيوكت](#)

[ةحصل نم ققحتل](#)

[اهحالص او عاطخأل فاشكتسا](#)

[ةماعل اهحالص او عاطخأل فاشكتسا تاطحالم](#)

[ل يمعل بناج نم ليجستل](#)

[ISE ليجست](#)

[اهحالص او عاطخأل فاشكتسا او NDES لوخد ليجست](#)

[ةلص تاذا تامولعم](#)

عمدقمل

ةكبش ةزهجأ ليجست عم دخ نيوكتل اهم ادختسا متي يتل تاوطلخال دن تسمل اذ فصي صاخلا زاهجل راضل حاجن ب (SCEP) طيسبل ةداهشل ليجست لوكوتوربو (NDES) Microsoft (ISE) Cisco تام دخ ل ع فرعتل كرحم ل ع (BYOD) ك ب.

ةيساسأل تابلطتم

تابلطتم

ةيلاتل عيضاوملاب ةفرعم كي دل نوكت ناب Cisco ي صوت:

- شحأ رادصل أو 1.1.1 رادصل ISE
- Microsoft Windows Server 2008 R2 ل يغشتل ماظن

- Microsoft Windows Server 2012 Standard ليعيش التال ماظن
- تاداهش لال او (PKI) ماعال حاتفم لل ةيساس ال ةينبل

ةمدختس مالا تانوكم

ةيلال ال ةيدام ال تانوكم لال او جماربل تارادصل ال دننتس مالا اذف ةدراول تامولعمل دننتس

- شدا رادصل او 1.1.1 رادصل ال ISE
- KB2483564 و KB2633200 ةلجال ال تالصل ال تيبثت عم Windows Server 2008 R2 SP1
- Windows Server 2012 Standard ليعيش التال ماظن

ةصاخ ةيلمعم ةئيب ف ةدوجوم ال ةزهال نم دننتس مالا اذف ةدراول تامولعمل عاشنل مت تنال اذل. (يضارثفا) حوسم نيوكتب دننتس مالا اذف ف ةمدختس مالا ةزهال عيمج تادب رمال ال لمحتحمل ريثاتلل كمهف نم دكاتف، ةرشابم كتككبش

عجرا Cisco BYOD ب صاخ ليلدك Microsoft تاداهش تامدخب ةقلعمل مالا تامولعمل ريفوت متي ةمدخو Microsoft ةداهش ةئيهل ةبسنل ال ةقيلحل لئيهان ردصمك Microsoft TechNet لال SCEP ب ةطبترم ال مداخل تانويوكتو (NDES) ةكبش ال ةزهال ليجست

ةيساس ا تامولعم

نيمدختس مالا ةردق ف Cisco نم هب ISE نيكمت مت يذل BYOD ذيفنت ايازمدل لثمتت ةينقت لعل يرادل ال عبعل ليزي اذو. ةيتاذل ةمدخل زاهج ليجست عارجل لعل نيئيهان ال رهوج نمكي. ةكبش ال لعل ةزهال نيكمتو ةقداصل مالا تامتعا تانايب عيزوت لجل نم تامولعمل ةبولطم ال تاداهش ال عيزوتل عيسنت يئلالو، ةكبش ال يقلتتم ديوزت ةيلمعم ف BYOD لعل تاداهش عجرم نيوكتب نمكي، بلمطم ال اذف ةببلم لجل نم. فظوم ال اهكلم يئلال ةزهال لعل SCEP مادختساب ةداهش ال ليجست ةيلمعم ةتمت لجل نم Microsoft (CA)

ليهست لجل نم (VPN) ةيرهال ال ةصاخ ال ةكبش ال تائيب ف تاونس ل SCEP مادختس ا مت فئلاظو نيكمت بلمطي. دعب نع لوصول تاهجومو ةالمعل لعل اهعيزوتو ةداهش ال ليجست اضيا متي، NDES رود تيبثت اناثا. NDES تيبثت Windows 2008 R2 مداخل لعل SCEP تابلمت اهان ال IIS مادختس ا متي. Microsoft Internet Information Services (IIS) بيومدخال تيبثت ISE جهن ةدقعو CA نيب SCEP HTTPS او HTTP ليجست تاباجتساو

ةيلمعم ف. وضع مداخل لعل هتيبثت نمكي او، يلاح قدصم عجرم لعل NDES رود تيبثت نمكي، قدصم عجرم ةمدخ نمضتي يلاح قدصم عجرم لعل NDES ةمدختيبثت متي، ةلقستسم رشن ةمدختيبثت متي، ةعزوم رشن ةيلمعم ف. تاداهش ال ةطلسل بيول ليجست ةمدخ، ايرايختاو او رذل CA ب لاصلال لجل نم عزوم ال NDES مداخل نيوكتب متي، كلذدعبو. وضع مداخل لعل NDES اذف ف ةحضوم ال لجل ال تاليدعت عارجل متي، وييرانيس ال اذف ف. قفدتلل يعرف رذل عجرم ال لعل تاداهش ال دجوت شيح، صصخم ال بلال ال مادختساب NDES مداخل لعل دننتس مالا قفدتلل قدصم ال

ةربتم ال CA/NDES رشن تاهوييرانيس

ف اهرابتم ا مت يئلال CA/NDES رشن تاهوييرانيس لعل ةرصتم ةماع ةرطن مسقلا اذف مدقي مداخل تانويوكتب ةصاخ ال ةقيلحل لئيهان ردصمك Microsoft TechNet لال عجرا Cisco ربتم مالا CA. SCEP و NDES و Microsoft CA ب ةطبترم ال

ةلقستس مالا رشن ال تايلمعم

لقستسم زاهج رشن عئاشل نم، (PoC) ميهافل ال ةحص تابثا وييرانيس ف ISE مادختس ا دنن

Active Directory لاجملا ب مكحت ةدحوك لمعي و 2012 و Windows 2008 ليغشتلا ماظن ب لمعي NDES مداخو رذجال قوصم ل عجرم ل لصوم و (AD):



- Domain Controller
- AD
- Root CA
- NDES

ةعزوم ل رشن ل تاي لمع

تامدخال ةيؤر رثك ءئاش ل نمف ،ةللحال Microsoft AD/PKI جاتن ءئب ب ف ISE جمدم تي امदन تاي لمعل ني هوي رانيس Cisco تربتخا .ةفلتخمل 2012 و Windows 2008 مداوخ ربع ةعزوم ل ءةعزوم ل رشن ل

ةعزوم ل رشن ل تاي لمعل هرابتخا م يذلا لوالا ويرانيسلا ءروصل هذو حضوت



- Domain Controller
- AD
- Root CA



- Member Server
- Subordinate CA
- NDES

ةعزوم ل رشن ل تاي لمعل ربتخمل ي نال ويرانيسلا ءروصل هذو حضوت



- Domain Controller
- AD
- Root CA



- Member Server
- Subordinate CA



- Member Server
- NDES

Microsoft لة ماه تاحال صا

هذه ىل ع يوتحي Windows 2008 R2 NDES م داخ نا نم دكا، BYOD ل SCEP معد نيوكا لبق ة تبا م ال Microsoft نم ة لعا ل تاحال صا:

- [م ت ة دا م ال ت نا كا اذا Windows Server 2008 R2 ي SCEP ة دا م ال دي دكا ل بل ط ل ش ف ي](#) GetCACap ة ي لم ع معد ي ال NDES نا ل ة لك ش م ال هذه ش دكا - [NDES ما دكا ت سا ب اه ت را دا](#)

- [س س وم ل ل ق د ص م ال ع ج ر م ال ل ي غ ش ت ة دا ع ا د ع ب ت ا دا م ال ت ا ب ل ط ل ل س ر ا ب NDES م و ق ت ال](#) ة م دكا ىل ع ر ذ ع ت ي: [ش ا دكا ال ص ر ا ع ي ف ة ل س ر ل ا هذه ره ط ت - Windows Server 2008 R2 ي ف](#) ر ف و ت م ر ي غ RPC م داخ (0x800706ba) ة دا م ال ل بل ط ل ل س ر ا ة ك ب ش ل ل ة ز ه ج ا ل ي ج س ت

ر ي ق و ت ة ي م ز ر ا و خ م ع د ي ال ISE نا م ه ف م ه م ال نم، Microsoft CA نيوكا د ن ع: ر ي ذ ك ا RSAa-PSS و sha1WithRSAEncryption م دكا ت س ت ي ت ح CA ة س ا ي س نيوكا ت Cisco ك ي ص و ت. ك ل ذ نم ال د ب sha256WithRSAEncryption

ة ماه ال BYOD تال و ك و ت و ر ب و ذ ف ا ن م

ة ماه ال اه تال و ك و ت و ر ب و BYOD ذ ف ا ن م ب ة م ئ ا ق ي ل ي ا م ي ف:

- و Windows ل ي غ ش ت ل ا ة م ظ ن ا) Cisco ISE نم ت ي ت ب ت ل ل ج ل ا ع م: 8909 دا ع ا: TCP دا م ا: (OS) Macintosh

- TCP: دا ع ا: 443 دا ع ا: Google Play (Android) نم ج ل ا ع م ل ت ي ت ب ت

- ل ي م ع ل ا د ي و ر ت ة ي ل م ع: 8905 ل و ك و ت و ر ب دا ع ا: (TCP) ل ا س ر ل ا ي ف م ك ح ت ل ل ل و ك و ت و ر ب

- CA ىل ا 443 ز ا ر ط SCEP ل و ك و ت و ر ب ل ي ك و: TCP ل و ك و ت و ر ب و ا 80 ر ا ي ع م: TCP ل و ك و ت و ر ب (SCEP RA ل و ك و ت و ر ب ب ص ا خ ل ل URL نا و ن ع نيوكا ت ىل ا ا د ا ن ت س ا)

ل ي ل د ىل ا ع ج ر ا، ة ب و ل ط م ال تال و ك و ت و ر ب ل ا و ذ ف ا ن م ل ا ب ة م ئ ا ق ش دكا ىل ع ل و ص ح ل ل: ة ظ ح ال م [ل ي ل د](#) ISE 1.2. [ة ز ه ج ا ل ا ت ي ت ب ت](#)

نېوكتال

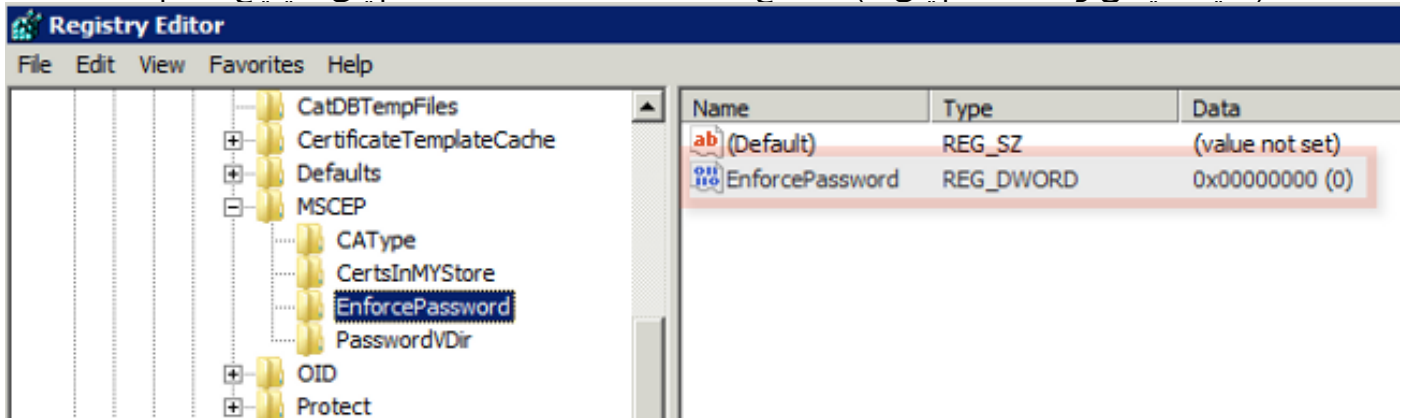
ISE ىل BYOD ل SCEP و NDES معد نېوكتال مسقلا اذه مدختسا

SCEP ليجست يدحت رورم ةم لك تابلطتم ليطعت

ةيكيما نيد يدحت رورم ةم لك Microsoft SCEP (MSCEP) ذيفنت مدختسي، يضارتفالكشبنېوكتال تابلطتم دوجو عم. ةداهشلا ليجست ةيلمع لالخة ةياهنلا طاقنو ةالمعلا ةقداصلمولوؤسمل بوب ةصاخلا (GUI) ةي موسرلا مدختسمل ةهجاو ىلا ضارعتسالال كىل ع بچي، هذه عرك هذه رورملا ةم لك نيمضت بچي. بلطالا دنع رورم ةم لك ءاشنال NDES مدخال ىل MSCEP ليجستال بلطنم.

ةيتاذلا ةمدخال لحنم ضرغلا فلاخت يدحتال رورم ةم لك تابلطتم نإف، BYOD رشن يف NDES مدخال ىل ع اذه ليجستال حاخام ليدعت بچي، بلطتملا اذه ةلازال. مدختسملل

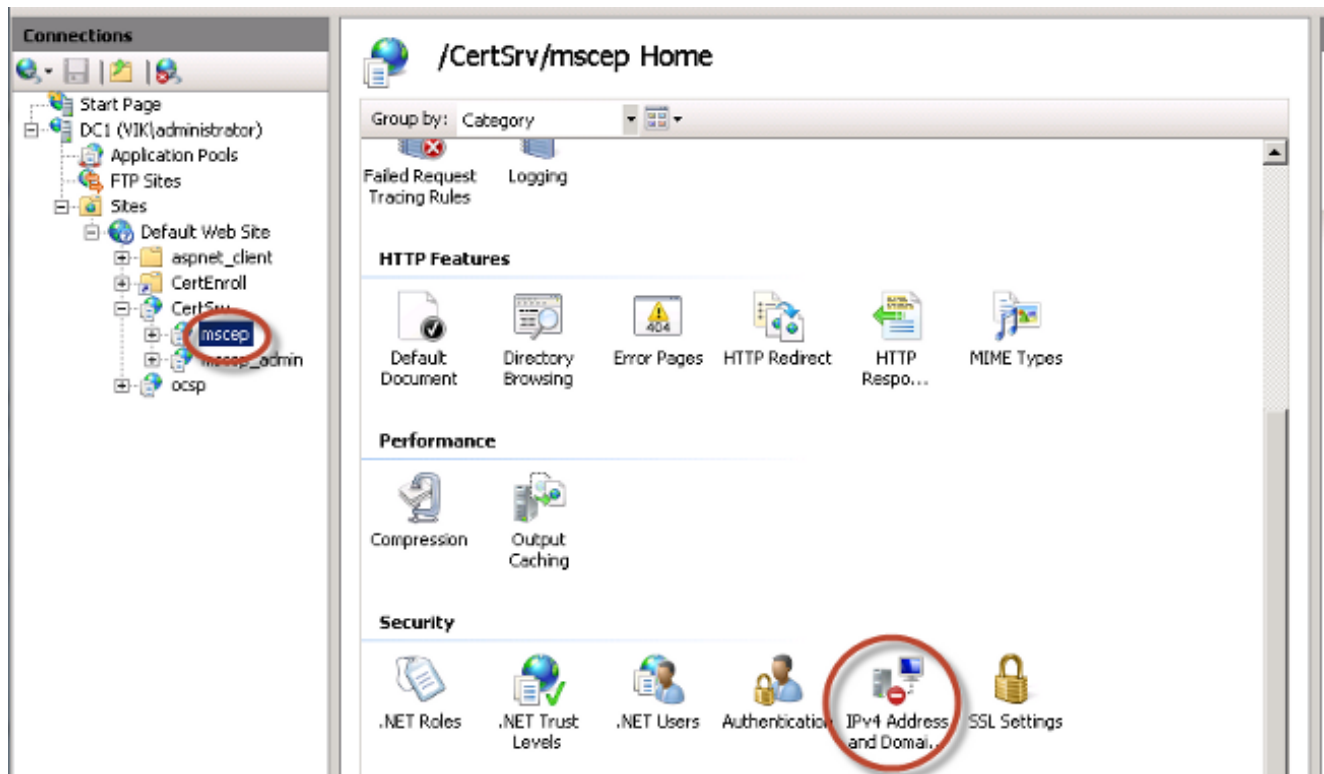
1. شحبالا طيرش يف regedit لخدأو ءدب ىل ع رونا.
2. > ريفشنتال > Microsoft > جماربال > HKEY_LOCAL_MACHINE > رتوي بمكلال ىل لقتنا. > MSCEP > رورملا ةم لك صرف.
3. (1) يه ةيضارتفالال ةميقلال) 0 ىل EnforcementPassword ةميقل نيعت نم دكات.



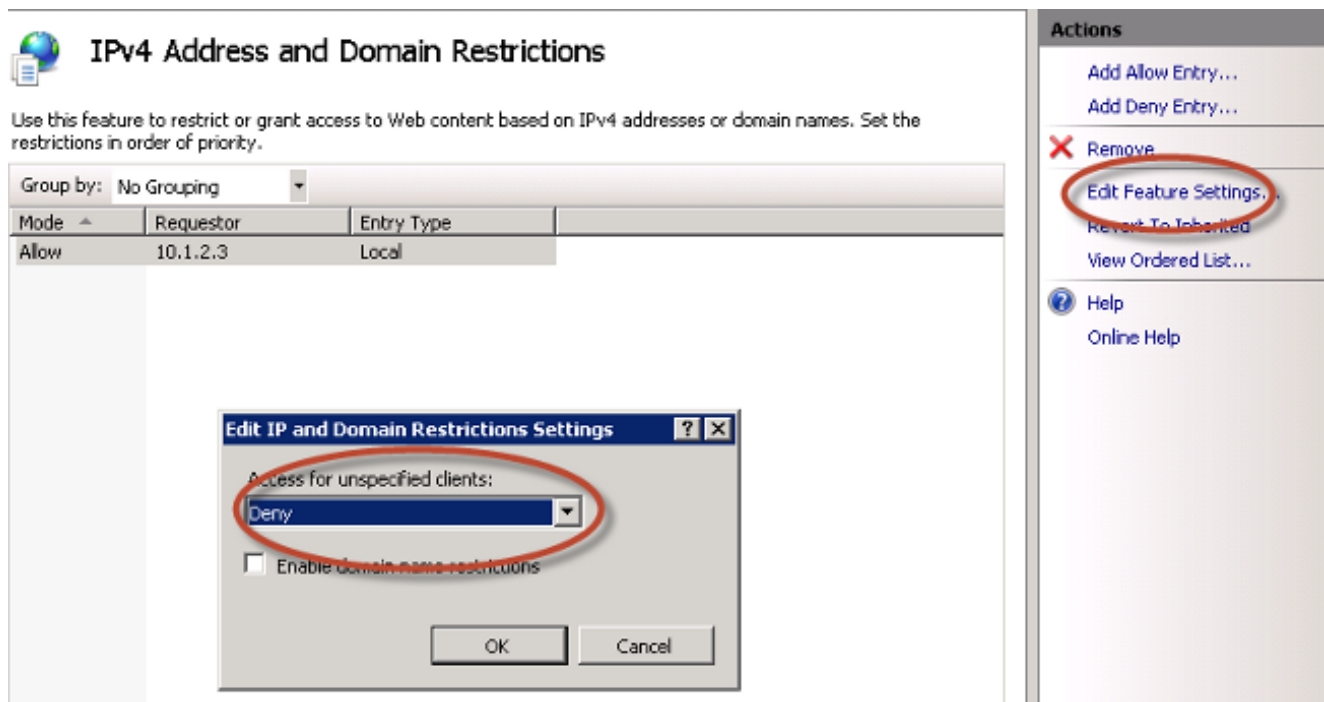
ةفورعملال ISE دقع ىل SCEP ليجست ديقت

ةمئاق ىل SCEP تالاصتال ديقت لضملا نم نوكي دق، رشنلا تاهويرانيس ضعب يف لاجملا دويقو IPv4 ناوع ةزيم مادختساب كلذ قيقحت نكميو. ةفورعملال ISE دقع نم ةددم يف IIS:

1. /CertSrv/mscep بويو عقوم ىل لقتناو IIS حتفا.



2. حامسلا ةفاضل تاءارجل مدختسأ . لاجملا دويقو IPv4 ناوع > نامأل قوف اجدزم ارقن رقنا . ادانتسا هديقت وأ بيولا يوتحم ىلإ لوصولاب حامسلل لاجدال اضفر ةفاضل لاجدالاب ةزيملا تاداعل ريحت ءارجلا مدختسأ . تالاجملا عامسأ وأ ISE ةدقل IPv4 نيوانع ىلإ نيددم ريغ ءالمعل ةيضارتفا لوصو ةدعاق ديدحتل .

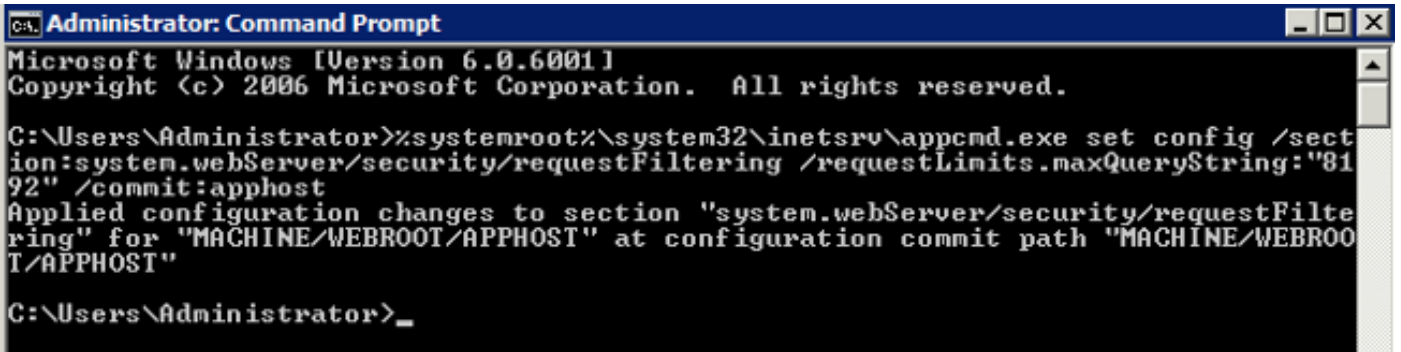


IIS يف URL ناوع لوط ديدمت

هذه بنجتل IIS بيو مداخل ةبسنلاب ادج ةليوط URL نيوانع ءاشناب ISE موقبي نأ نكمملا نم نم رمأ اذه تلخد . لوطأ URL نيوانع ب حامسلل يضارتفالا IIS نيوكت ليدعت نكمي ، ةلكشملا لاندان CLI:

```
%systemroot%\system32\inetsrv\appcmd.exe set config /section:system.webServer/  
security/requestFiltering /requestLimits.maxQueryString:"8192" /commit:apphost
```

تلخد. ةياهنلا ةطقنو ISE نيوكتل اقفو مالعتساللا ةلسلس مجح فلتخي دق: ةظحالما
ي.رادا زايتمام عم CLI لدان NDES ل نم رما اذه.



```
Administrator: Command Prompt  
Microsoft Windows [Version 6.0.6001]  
Copyright (c) 2006 Microsoft Corporation. All rights reserved.  
  
C:\Users\Administrator>%systemroot%\system32\inetsrv\appcmd.exe set config /sect  
ion:system.webServer/security/requestFiltering /requestLimits.maxQueryString:"81  
92" /commit:apphost  
Applied configuration changes to section "system.webServer/security/requestFilt  
ering" for "MACHINE/WEBROOT/APPHOST" at configuration commit path "MACHINE/WEBROO  
T/APPHOST"  
  
C:\Users\Administrator>_
```

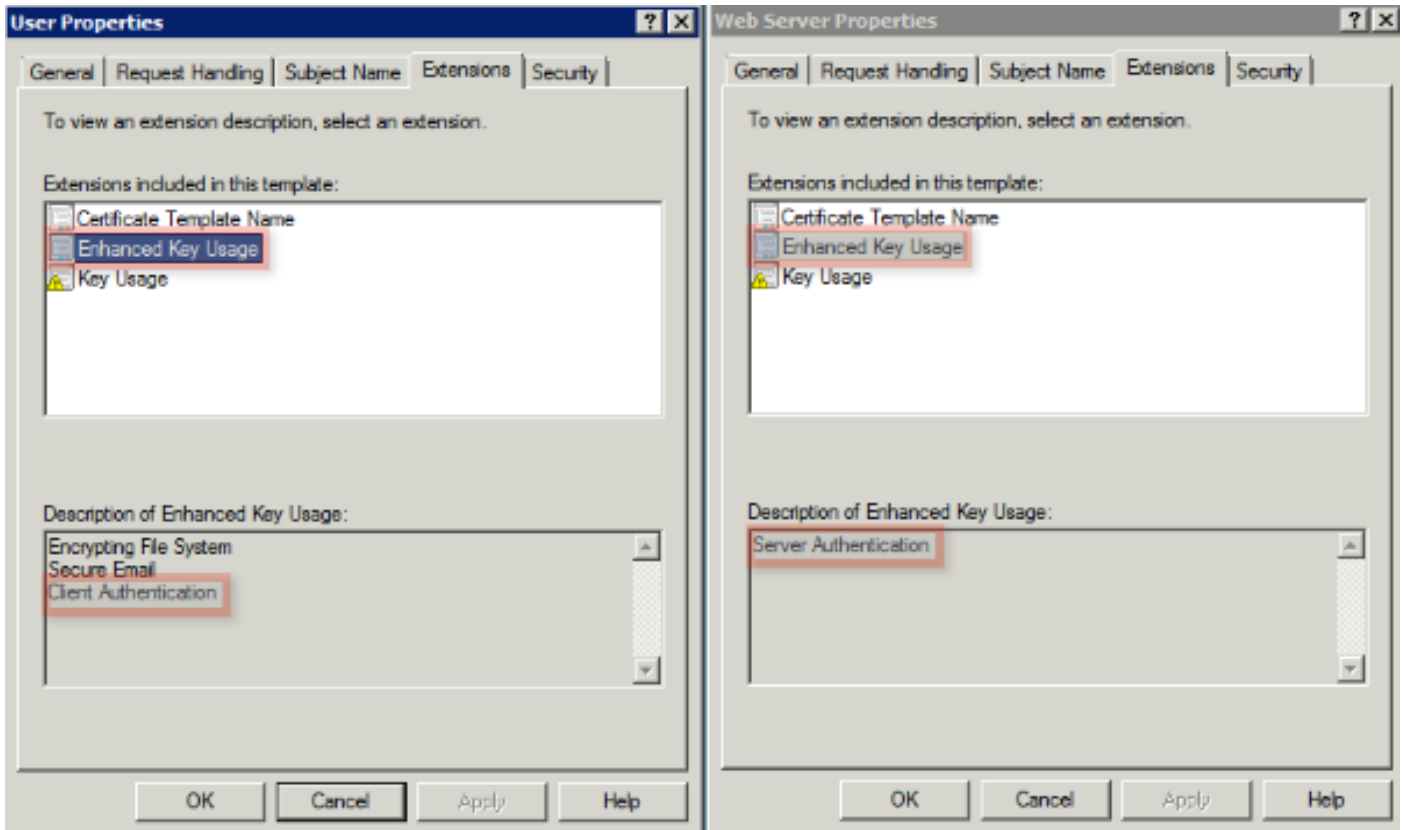
ةداهشللا بلق ىلع ةماع ةرظن

قيبطتل ةمدختسمللا بلاوقلا نم رثكأ وأ دحاو نيوكت Microsoft CA يلوؤسمل نكمي
ديحت يف جهنلا هذه دعاست. تاداهشللا نم ةكرتشم ةومجم ىلع قيبطتللا تاسايس
يف قيبطتللا جهن ميقت دجوت. ةنرتقملا حيتافملاو ةداهشللا اهل مدختست يتلا ةفيظولا
لقح يف ميقللا ليحلتب قداصملا موقوي. ةداهشللا (EKU) عسوملا حاتفملا مادختسلا لقح
نمضتتو. ةدوصقملا ةفيظوللا ليملعلا نم ةمدقملا ةداهشللا مادختسلا ةيناكلما نامضل EKU
VPN IPSec ةكبشو ليملعلا ةقداصمومداخللا ةقداصم اعويش رثكلال تامادختساللا ضع
ةقداصم مادختسلا رثكلال EKU ميقت نمضتت، ISE ب قلع تي اميفو. ي نورثكلاللا ديربللاو
ليملعلا وأو مداخللا.

يذلا بيومداخل نيوكت متي، نم ايكنب بيومقوم ىلا ضارعتساللا دنع، لاثملا ليبس ىلع
بلط مداخللا يقلتي ام دنع. مداخللا ةقداصملا قيبطتل جهن ىلع يوتحت ةداهش بلطلا جلاعي
ةطقنلا. ةقداصملا لصتتملا بيومضرتسم ىلا مداخللا ةقداصم ةداهش لسري هناف،
HTTPS، ISE، ب قلع تي اميف. ليملعلا ىلا مداخللا نم هاجتاللا يداخللا دابت وه اذه نا يه انه ةمهمل
نم (GUI) ةيوسرلا مدختسمللا هجاو ىلا لوصوللا وه مداخللا ةقداصم ةداهشللا ةداهشللا
عقوتت الولا لصتتملا ضرتسملا ىلا اهن نيوكت مت يتلا ةداهشللا ISE لسري. لوؤسمللا
ليملعلا نم ىرخأ ةرم ةداهش مالتسلا.

ةقداصملا لصفيفي، EAP-TLS مدختست يتلا BYOD لثم تامدخب رمالا قلع تي ام دنع
مدختسمللا بلاوقلا يوتحي نا بجي، اذه هاجتاللا يئانث تاداهشللا لدابت نيكم تل. ةلدابت
مداخللا ةداهش بلق يفتوسي. مداخللا ةقداصملا ىندا قيبطتل جهن ىلع ISE ةيوه ةداهش
ءاشنلا ةياهنلا ةطقن تاداهش ءاشناب موقوي يذلا ةداهشللا بلاوق يوتحي نا بجي. بلطتملا
اذه بيوملا اذ. بلطتملا اذه مدختسمللا ةداهش بلق يفتوسي. ليملعلا ةقداصملا ىندا
قيبطتل جهن ىلع بلاوقلا يوتحي نا بجيف، Inline Policy Enforcement Point (iPEP) لثم
تامدخل ISE نيوكت تبتمق تنك اذ مداخللاو ليملعلا ةقداصم تامس نم لك ىلع ISE
مداخللا ةيوه ةداهش ءاشنلا مدختسمللا ةقداصمب ةنمضملا دقعلاو لوؤسمللا
حمسي اذهو. قباس رادصلا و ISE 1.1.x رادصلا مدختست نم 1.2 رادصلا ي
iPEP ب صاخلا EKU نم ققحتلا ةلازا تمت. لدابت لكش بضعبالا اهضعب
ةيوه لقا طرشللا اذه لعي ام، ISE.

كنكمي و، نيضارتفالا مدختسمللا بلاوقو Microsoft CA Web Server مادختسلا ةداعا
كنكمي ىلا ادانتسا. دنتملا اذه يف ةدحمللا ةيملعلا مادختساب هؤاشنلاو ديج
بلاق خسن ةجتانلا ةيفرطلا ةطقنلاو ISE تاداهشو CA نيوكت طيخت بجي، هذه
ةداهشللا تابلطم جاتنا ةئيب يف اهتبتت دنع اهيف بوغرم ريغ نيوكت
تاريغيغ يلا ليقلتللا ةيانب.

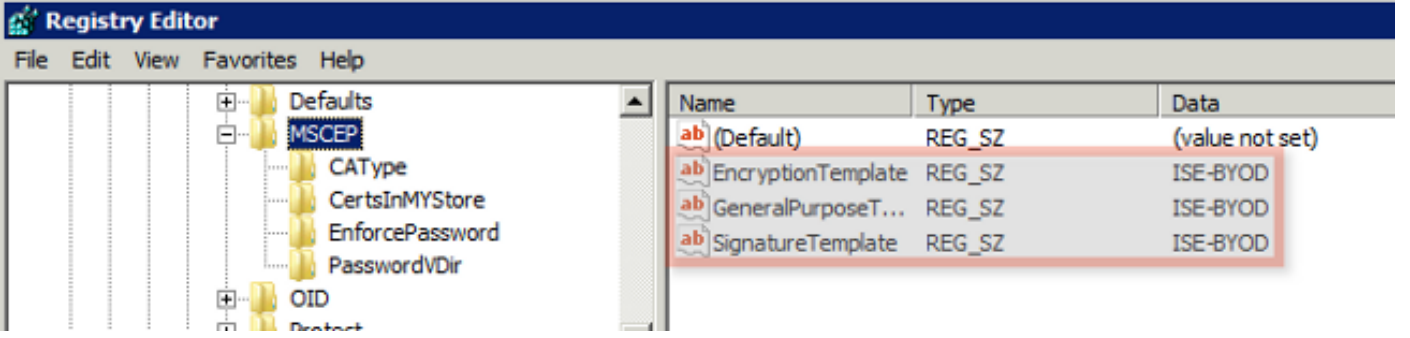


ةداهشللا بلق نيوكت

يف عساو قاطن ىلع SCEP لوكوتورب مدختسي، ةمدقملا يف كلذ ىلى ةراشلا تمت امكو نيوكتب NDES رود تيبتت موقى، كلذل ةجيتنو. IPsec لوكوتورب رب VPN تاكبتش تايب ىدىح نإف، ببسلا اذولو. SCEP ل (لاصتا نود بلطلا) IPsec بلق مادختسال اىئاقلت مداخللا قيبطتللا جهنب ديدج بلق ءاشنإ يه BYOD ل Microsoft تانايب عجرم دادعإ يف ىلوالا تاوطخللا سفن ىلع Certified Authority و NDES تامدخ عيجمت متي، ةلق تسم رشن ةيلمع يف. جيحصلا ةيلمع يف. مداخللا سفن ىلع ةبولطملا لجسلا تاليدعتو بللوقلا ني مضت متي و، مداخللا ديدجت متي، كلذ عم و، NDES مداخللا لجسلا تاليدعت ءارج متي، ةعزوملا NDES رشن NDES. ةمدخ تيبتت يف ددحمللا يعرفلا رذجللا وأ رذجللا CA مداخللا ةيلعفللا بللوقلا.

ةداهشللا بلق نيوكتل ةيلالتلا تاوطخللا لمكأ:

1. لوؤسمك CA مداخللا لوخدلا ليجستب مق.
2. ق.دصم عجرم > ةيرادا تاودأ > ءدب ىلع رقنا.
3. اذو يوتحي. تاداهشللا بللوق دلجم ددحو ق.دصملا عجرملا مداخللا ليصافات عيسوتب مق. ايلاح اهنيكمت متي تاللا بللوقلاب ةمئاق ىلع دلجملا.
4. ةرادا رتخاو تاداهشللا بللوق دلجملا ىلع نميالسا سواملا رزب رقنا، تاداهشللا بللوق ةرادال.
5. ةطشنلا ريغ بللوقلا نم ددع ضرع متي، تاداهشللا بللوق مكحت ةدحو يف.
6. دوجوم بلق قوف نميالسا سواملا رزب رقنا، SCEP عم مادختساللا ديدج بلق نيوكتل. بللوقلا راركت رتخاو، مدختسملا لثم، لعفللاب.
7. يف CA ليغشت ماظنل ىنداللا دحلا ىلع ءانب، Windows 2003 و Windows 2008 رتخأ.



SCEP ليكوك ISE نيوك

م تي ،كلذ نم ال دبو .يفللخلال NDES م داخ ب ةرشابم ةياهنلال ةطقن لصتت ال ،BYOD رشن يف ةياهنلال طاقن نع ةباينلال NDES م داخ ب لصتتو SCEP ليكوك ISE ةسايس ةدقع نيوك طباور معدل NDES م داخ لعل IIS ليثم نيوك نكمي .ISE عم ةرشابم ةياهنلال طاقن لصتت SCEP ل ةيرهاظلال ةلدال لل HTTP و/أو HTTP.

SCEP ليكوك ISE نيوك تل ةيللال تاوطلال لمكأ:

1. لوؤسمل دامتعا تانايب مادختساب (ISE) ةيموسررلا مدختسمل ةهجاو ل لوخدلا لچس .
2. SCEP CA تافيصوت م ث ،تاداهش ،ةراد لعل رقنا .
3. (Add) ةفاضل قوف رقنا .
4. فصول او م داخلال مسا لخدأ .
5. لمكلاب لهؤملا لاجملا مسا وأ IP مادختساب SCEP م داخلال URL ناونع لخدأ (FQDN) لاثملا ليلبس لعل ،<http://10.10.10/certsrv/mscep/> .
6. ةباجتسا ةقثب نم ةلاسر روهظ ل ججانلال لاصتالا يدؤي .لاصتالا رابتل لعل رقنا .ةحجان م داخ .
7. ليكشتلا تقب ط in order to ظفح ةقطق .
8. SCEP م داخ ةداهش ليزنت نم دكأتو تاداهش نزمو تاداهشو ةراد قوف رقنا ،ققحتلل .ISE ةدقع لعل ائائلت NDES RA .

ةحصلال نم ققحتلال

نيوكتلا اذه ةحص نم ققحتلل ءارجا أيلاح دجوي ال .

اهحالص او ءاطخال فاشكتسا

اهحالص او نيوكتلا ءاطخال فاشكتسال مسقلا اذه مدختسا .

ةماعلا اهحالص او ءاطخال فاشكتسا اطلال

ISE. ةدقع يف دوجوم ريغ 404 أطخ NDES مداخل (PCAP) مزحلا روص رهظت دقف ،ةياهنلا ةطقن مسانم الدب رتوي بمكلا مسارا يرخ ددحو NDES ةمدخ تيبتت دعأ ،ةلكشملا هذه لحل قدصملا عجرملا

- ماظن موقوي ال .ةحوللا يلع ةزهجال بيكرت دعب SCEP CA ةلسلس يف تاريخيغتلل بنجت اقبسم تبثمل BYOD فيرعت فلم ثيديجتب ، Apple iOS لثم ، Endpoint OS ليغشتلل ةلازاو ،ةياهنلا ةطقن نم يلحلا فيرعتلل فلم فزح بحج ، اذه iOS لاثم يف .ايئاقلت يرخأ ةرم مامضنالا ذيفنت نكمي يتح ، ISE تانايب ةدعاق نم ةياهنلا ةطقن
- ايئاقلت تاداهشلل ثيديجتو تنرتنللاب لاصتالل Microsoft تاداهش مداخل نيوكت كنكمي يف اذه ةكبشلل دادرتسا يرخ نيوكتب تمق اذا . رذجل Microsoft تاداهش جم انرب نم انكمي ال يتلل CA/NDES مداوخل نكمي يف ، ةديقملا تنرتنللاب تاسايس تاذ تائيبلل يديوي نأ نكمي و . يضا رتفا لكشب ةلهملل ةيناث 15 قرغتست نأ تنرتنللاب لاصتالل ISE لثم SCP ءالكو نم SCEP تابلط ةجلعم يلل ةيناث 15 ةدمل ريخأت ةفاضلا يلل كلذ يقلت مدع ةلاح يف ةيناث 12 دعب SCEP تابلط لي طعت لجأ نم ISE ةجمرت تمت وأ CA/NDES مداوخل تنرتنللاب يلل لوصولاب حامس لابل ام مق ، ةلكشملا هذه لحل . ةباجتسا Microsoft CA/NDES مداوخل يلحملل نامأل جهن يف ةكبشلل دادرتسا ةلهم تاداعل لي دعت نامأل جهن > ةيرادا تاودأ > أدبلا يلل لقتنا ، Microsoft مداخل يلع نيوكتلل اذه عقوم دي دجتل دادرتسا > ةداهشلل راسم ةحص نم ققحتلل تاداعل > ماعللات فملا تاسايس > يلحملل ةكبشلل

ليعملل بنج نم ليحستلا

ليحستلا ءاطخأ فاشكتسال اهمادختسا متي يتلا ةديفملا تاي نقتلاب ةمئاق يلي امي في اهالصالو ليعملل بنج نم :

- تاقببطلل ليعملل بنج نم تالجتسلا ضرعل `log %temp%\spwProfileLog.txt` رمأل لخدا Microsoft Windows.
- ISE و Microsoft Windows ةياهن ةطقن نيبل لاصتالل WinHTTP مادختسا متي : **ةظحالم** . ءاطخأل زومرب ةمئاق يلل لوصولل Microsoft Windows يف [أطخلا لئاسر](#) ةلاقم عجار .
- تاقببطلل ليعملل بنج نم تالجتسلا ضرعل `/sdcards/downloads/spw.log` رمأل لخدا Android.
- SPW. ةيلمع نع ثحباو ، مكحتلا ةدحو قيبتت مدختسا ، Mac OSX يلل ةبسنلاب .
- لئاسرلا ضرعل [Apple 2.0 نوكم](#) مدختسا ، Apple iOS ليغشتلل ماظنل ةبسنلاب .

ISE ليحست

ليحس ISE ل تدهاش steps in order to اذه تمتأ :

1. ISE ةسايس ةدقع ددحو ، ءاطخأل حيحصت لجتس نيوكت > ليحست > ةرادا يلل لقتنا . ةبسانملا .
2. ةجالح بسح ، عبتتلا وأ ءاطخأل حيحصت يلل مي دقتلاو ليعملل تالجتس نييعتب مق .
3. لثم ، ثحبلل ليهستل ةلصلل تاذ ةساسأل تامولعملل قيثوتو ةلكشملا جاتنل ةداعل . مدختسملاو ، IP ، MAC .

ةمچرتل هذه لوج

ةللأل تاي نقتل نم ةومجم مادختساب دن تسمل اذه Cisco تچرت
ملاعلاء انءمچ يف نيمدختسمل معدى وتحم مي دقتل ةيرشبلاو
امك ةقيقد نوك تنل ةللأل ةمچرت لصف أن ةظحال مچرئى . ةصاغل مه تغلب
Cisco يلخت . فرتحم مچرت مامدقي يتل ةيفارتحال ةمچرتل عم لالحل وه
ىل إامءاد ةوچرلاب يصوت وتامچرتل هذه ةقدنع اهتيلوئسم Cisco
Systems (رفوتم طبارلا) يصلأل يزلچنل دن تسمل