

ASA 8.x: دليل سياسات الـ IPv6 نيوكت ASDM نيوكت لاثم مادختساب

المحتويات

- [المقدمة](#)
- [المتطلبات الأساسية](#)
- [المتطلبات](#)
- [المكونات المستخدمة](#)
- [الاصطلاحات](#)
- [معلومات أساسية](#)
- [التكوين](#)
- [تمكين IPv6 على الواجهة المطلوبة](#)
- [تحديد قوائم وصول IPv6 عند الحاجة](#)
- [تحديد معلومات مسار IPv6](#)
- [التحقق من الصحة](#)
- [استكشاف الأخطاء وإصلاحها](#)
- [معلومات ذات صلة](#)

المقدمة

يصف هذا المستند تكوين أساسي يمكن IPv6 على جهاز الأمان القابل للتكيف (ASA) من تمرير حزم IPv6. يتم عرض هذا التكوين باستخدام مدير أجهزة الأمان القابل للتكيف (ASDM). يتوفر الدعم على Cisco ASA لحزم IPv6 من برنامج Cisco ASA الإصدار 7.0(1) نفسه. ومع ذلك، يتوفر دعم التكوين من خلال ASDM من إصدار برنامج Cisco ASDM 6.2 وما بعده.

المتطلبات الأساسية

المتطلبات

لا توجد متطلبات خاصة لهذا المستند.

المكونات المستخدمة

تستند المعلومات الواردة في هذا المستند إلى إصدارات البرامج والمكونات المادية التالية:

• ASA من Cisco مع الإصدار 8.2

• ASDM من Cisco مع الإصدار 6.3

تم إنشاء المعلومات الواردة في هذا المستند من الأجهزة الموجودة في بيئة معملية خاصة. بدأت جميع الأجهزة المستخدمة في هذا المستند بتكوين ممسوح (افتراضي). إذا كانت شبكتك مباشرة، فتأكد من فهمك للتأثير المحتمل لأي أمر.

الاصطلاحات

راجع اصطلاحات تلميح Cisco التقنية للحصول على مزيد من المعلومات حول اصطلاحات المستندات.

معلومات أساسية

من أجل تمرير حزم IPv6 عبر ASA، أكمل الخطوات عالية المستوى التالية:

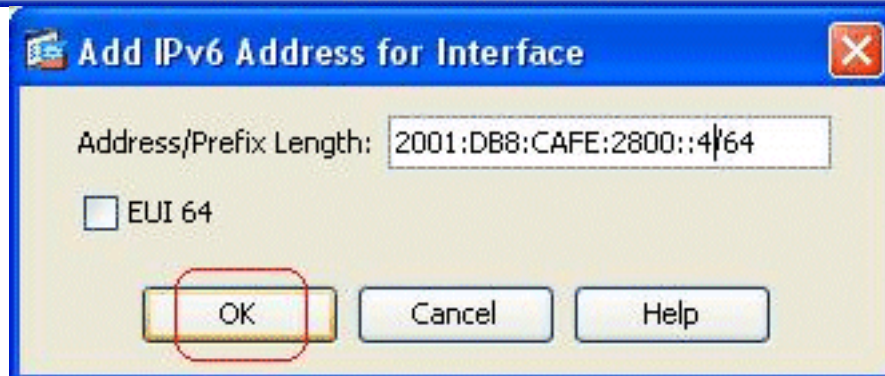
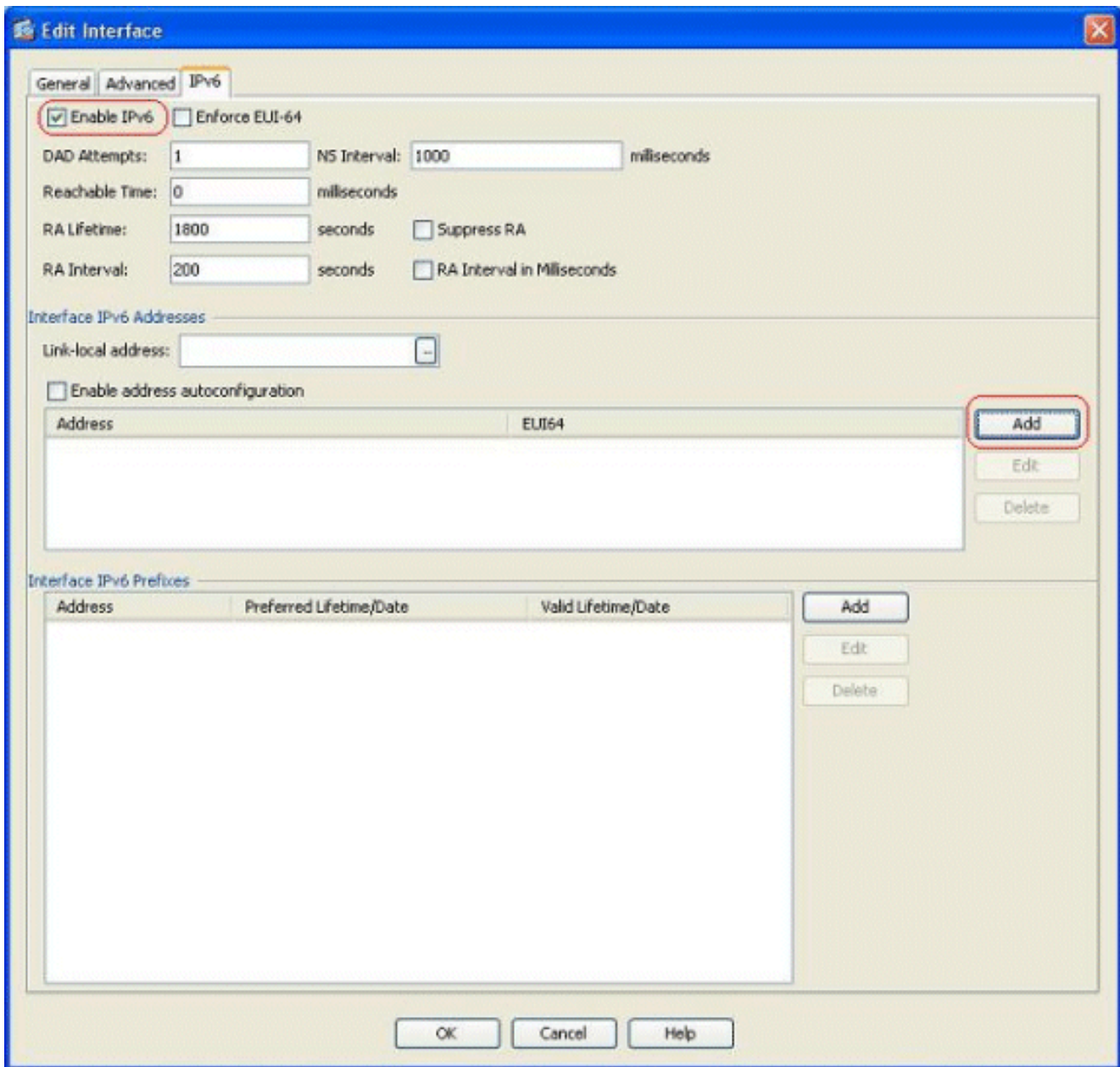
1. قم بتمكين IPv6 على الواجهات المطلوبة.
2. قم بتحديد قوائم وصول IPv6 حيثما كان ذلك مطلوباً.
3. حدد معلومات مسار IPv6.

التكوين

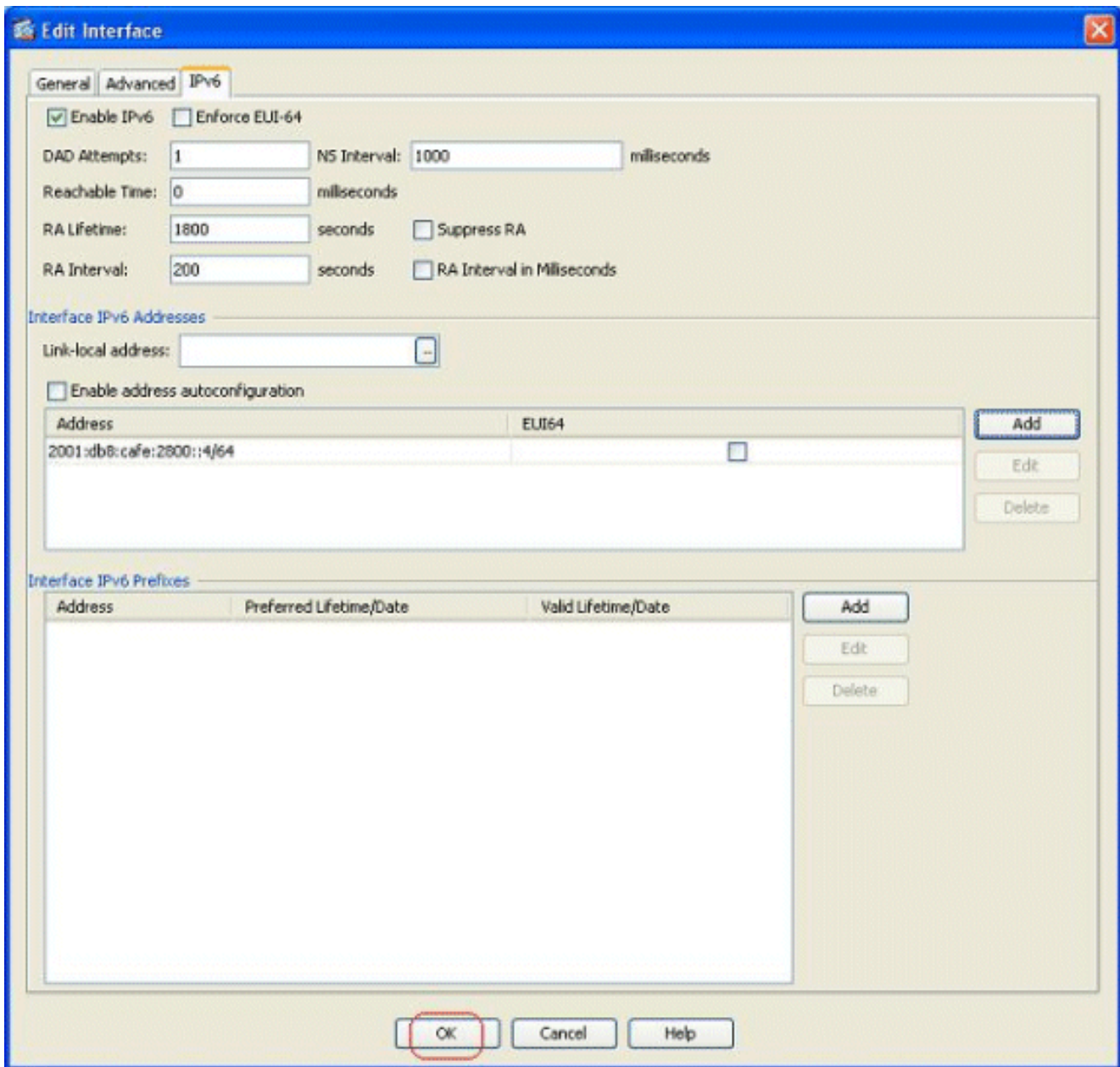
أكمل الخطوات التفصيلية التالية.

تمكين IPv6 على الواجهة المطلوبة

1. أخترت تشكيل <أداة setup> قارن، حددت القارن يتطلب، وطققة يحرر.
2. انقر فوق علامة التبويب IPv6 لتحديد إعدادات IPv6 ذات الصلة.
3. أخترت ال enable IPv6 خيار، بعد ذلك طقطقت يضيف في القارن IPv6 عنوان قسم.



4. وانقر فوق OK.
5. قطعة ok in order to رجعت إلى القارن جزء.



تحديد قوائم وصول IPv6 عند الحاجة

1. أختار تكوين < جدار الحماية > قواعد الوصول، ثم انقر فوق الزر إضافة المنسدل لتحديد خيار قاعدة وصول IPv6 المضافة. تظهر نافذة جديدة:

Add IPv6 Access Rule

Interface:

Action: Permit Deny

Source:

Destination:

Service:

Description:

Enable Logging

Logging Level:

More Options

2. انقر فوق موافق، ثم انقر فوق إدراج بعد لإضافة خيار قاعدة وصول آخر من القائمة المنسدلة إضافة.

Insert After Access Rule

Interface:

Action: Permit Deny

Source:

Destination:

Service:

Description:

Enable Logging

Logging Level:

More Options

3. وانقر فوق OK. يمكن الاطلاع على قواعد الوصول التي تم تكوينها هنا:

Configuration > Firewall > Access Rules

#	Enabled	Source	Destination	Service	Action	Hits	Logging	Time	Description
dmz IPv6 (1 implicit incoming rule)									
1	<input checked="" type="checkbox"/>	any	Any less secure ne...	ip	Permit				Implicit rule
inside IPv6 (2 incoming rules)									
1	<input type="checkbox"/>	2001:db8:cafe:10...	2001:db8:2c80:40...	ip	Deny				
2	<input checked="" type="checkbox"/>	2001:db8:2c80:10...	any	icmp6	Permit				
mgmt IPv6 (0 implicit incoming rules)									
outside IPv6 (0 implicit incoming rules)									
partner-dmz IPv6 (1 implicit incoming rule)									
1	<input checked="" type="checkbox"/>	any	Any less secure ne...	ip	Permit				Implicit rule
Global IPv6 (1 implicit rule)									
1	<input type="checkbox"/>	any	any	ip	Deny				Implicit rule

4. اختر خيار قواعد وصول IPv6 فقط.

تحديد معلومات مسار IPv6

1. اخترت تشكيل <أداة setup> تحشد ساكن إستاتيكي، وطقطة يضيف in order to أضفت مسح تحديد.
2. انقر فوق موافق للعودة إلى جزء المسارات

Add Static Route

Interface:

IP Address: Prefix Length:

Gateway IP: Distance:

Options

None

Tunneled (Default tunnel gateway for VPN traffic)

Tracked

Track ID: Track IP Address:

SLA ID: Target Interface:

Monitoring Options

Enabling the tracked option starts a job for monitoring the state of the route, by pinging the track address provided.

الثابتة.

3. اختر مسارات IPv6 فقط لعرض المسار الذي تم تكوينه.

Configuration > Device Setup > Routing > Static Routes

Specify static routes.

Filter: Both IPv4 only IPv6 only

Interface	IP Address	Netmask/ Prefix Length	Gateway IP	Metric/ Distance	Options
inside	2001:db8:2c80:1000::	64	2001:db8:cafe:2800::9	1	None

وبهذا ينتهي التكوين الأساسي المطلوب لكي يقوم ASA بتوجيه حزم IPv6.

التحقق من الصحة

لا يوجد حالياً إجراء للتحقق من صحة هذا التكوين.

استكشاف الأخطاء وإصلاحها

لا تتوفر حالياً معلومات محددة لاستكشاف الأخطاء وإصلاحها لهذا التكوين.

معلومات ذات صلة

- [أدلة استكشاف المشكلات وإصلاحها](#)
- [تكوين عنوان IPv6](#)
- [الدعم التقني والمستندات - Cisco Systems](#)

ةمچرتل هذه ل و ح

ةلأل تاي نقتل ن م ة و مچ م ادخت ساب دن تسم ل ا اذ ه Cisco ت مچرت
م ل ا ل ا ا ن ا ع مچ ي ف ن ي م د خ ت س م ل ل م ع د ي و ت ح م م ي د ق ت ل ة ي ر ش ب ل و
ا م ك ة ق ي ق د ن و ك ت ن ل ة ل ا ة مچرت ل ض ف ا ن ا ة ظ ح ا ل م ي ج ر ي . ة ص ا خ ل ا م ه ت غ ل ب
Cisco ي ل خ ت . ف ر ت ح م مچرت م ا ه م د ق ي ي ت ل ا ة ي ف ا ر ت ح ا ل ا ة مچرت ل ا ع م ل ا ح ل ا و ه
ي ل ا م ا د ع و ج ر ل ا ب ي ص و ت و ت ا مچرت ل ا ه ذ ه ة ق د ن ع ا ه ت ي ل و ئ س م Cisco
Systems (ر ف و ت م ط ب ا ر ل ا) ي ل ص ا ل ا ي ز ي ل ج ن ا ل ا دن ت س م ل ا