

ةياهن ةطقن يف قثبنملا مالعإلا نيوكت ةنمآلا Cisco

تايوتحمل

[ةمدقملا](#)

[ةيساسألا تابلطتلا](#)

[تابلطتلا](#)

[ةمدختسملا تانوكملا](#)

[نيوكتلا](#)

[ةحصللا نم ققحتلا](#)

[اهالصل او ءاطخألا فاشكتسا](#)

ةمدقملا

Cisco Secure Endpoint موقت ام دنع ةقثبنملا تامالعإلا نيوكت ةيفيكي دنتسملا اذه فصي راض فلم فاشكتسا.

Cisco نم TAC س دهنم، زينيترام ريي فاخ هب مهاس.

ةيساسألا تابلطتلا

تابلطتلا

ةيلاتلا عيضاوملاب ةفرعم كي دل نوكت نأب Cisco ي صوت:

- Cisco نم ةنمآلا ةياهنلا ةطقن مكحت ةدحو تامولعم ةحول
- لوؤسملا تازايتما ب اسح

ةمدختسملا تانوكملا

Cisco Secure Endpoint نم 6.3.7 رادصإلا ىلا دنتسملا اذه يف ةدراولا تامولعملا دنتست ثدحألا تارادصإلا او.

ةصاخ ةيلمعم ةئيب يف ةدوجوملا ةزهجألا نم دنتسملا اذه يف ةدراولا تامولعملا ءاشنإ مت تناك اذإ. (يضا رتفا) حوسمم نيوكتب دنتسملا اذه يف ةمدختسملا ةزهجألا عيجم تادب رما يال لم تحملا ريثاتلل كمهف نم دكأتف، ةرشابم كتكباش.

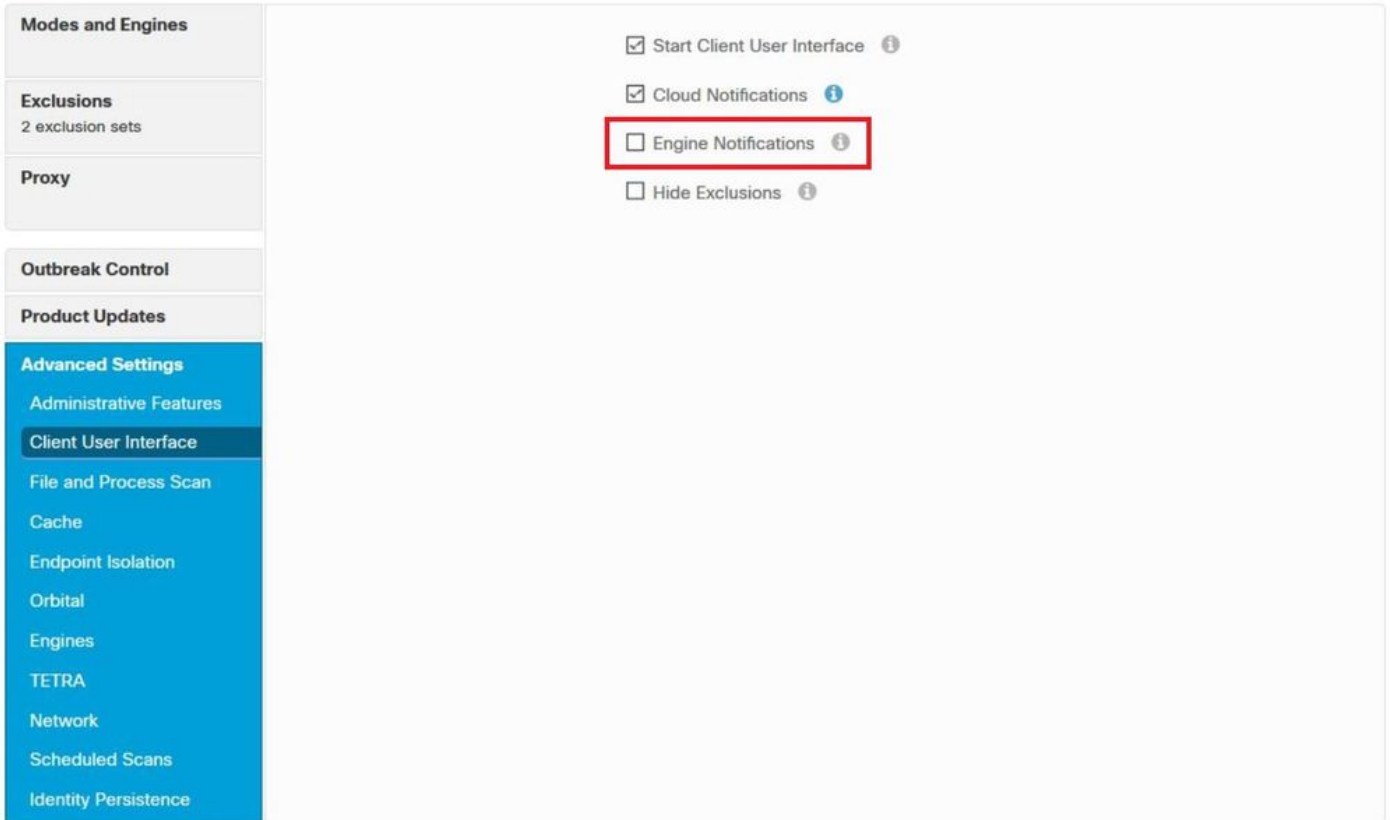
نيوكتلا

طاقن لوح ةياهنلا ةطقن يف قثبنم هي بننت لاسرا Cisco نم ةنمآلا ةياهنلا ةطقنل نكمي اهرطح وأ اهرطح وأ ةيلمع/فلم فاشكتسا دنع ةيسئي رلا ةنمآلا ةياهنلا.

يف حضورم وه امك <https://console.amp.cisco.com/>؛ AMP مكحت ةدحو ىلا لوخدلا ل جس 1. ةوطخللا ةروصللا.

مدخستسم ةهجاو>ةمدقتم تادادع|> (ةسايسلا ددح) تاسايسلا>ةرادلا لىل لقتنا 2. ةوطخلا لىمىل.

ةروصلال فى حضوم وه امك يضارتفا لكشب كرحملا تامالع| لىطعت متى



The screenshot shows the 'Advanced Settings' page in the Secure Endpoint console. The left sidebar contains a menu with the following items: Modes and Engines, Exclusions (2 exclusion sets), Proxy, Outbreak Control, Product Updates, Advanced Settings (highlighted), Administrative Features, Client User Interface (highlighted), File and Process Scan, Cache, Endpoint Isolation, Orbital, Engines, TETRA, Network, Scheduled Scans, and Identity Persistence. The main content area displays the 'Client User Interface' settings, which include four checkboxes: 'Start Client User Interface' (checked), 'Cloud Notifications' (checked), 'Engine Notifications' (unchecked and highlighted with a red box), and 'Hide Exclusions' (unchecked). Each checkbox has an information icon to its right.

ةروصلال فى حضوم وه امك كرحملا تامالع| رايتخالال ةناخ لىل ةمالع عضو 3. ةوطخلا

Start Client User Interface 

Cloud Notifications 

Engine Notifications 

Hide Exclusions 

ةياهن ةطقن > بتكم الحطس ىل لقتنا ،ةديدل تاريختلا قي ببطت لجأ نم 4. ةوطخل
ةروصلال يف حضوم وه امك ،تاداعلال دحو ةنمأل OpenCisco.





Secure Endpoint

Scanning...

History

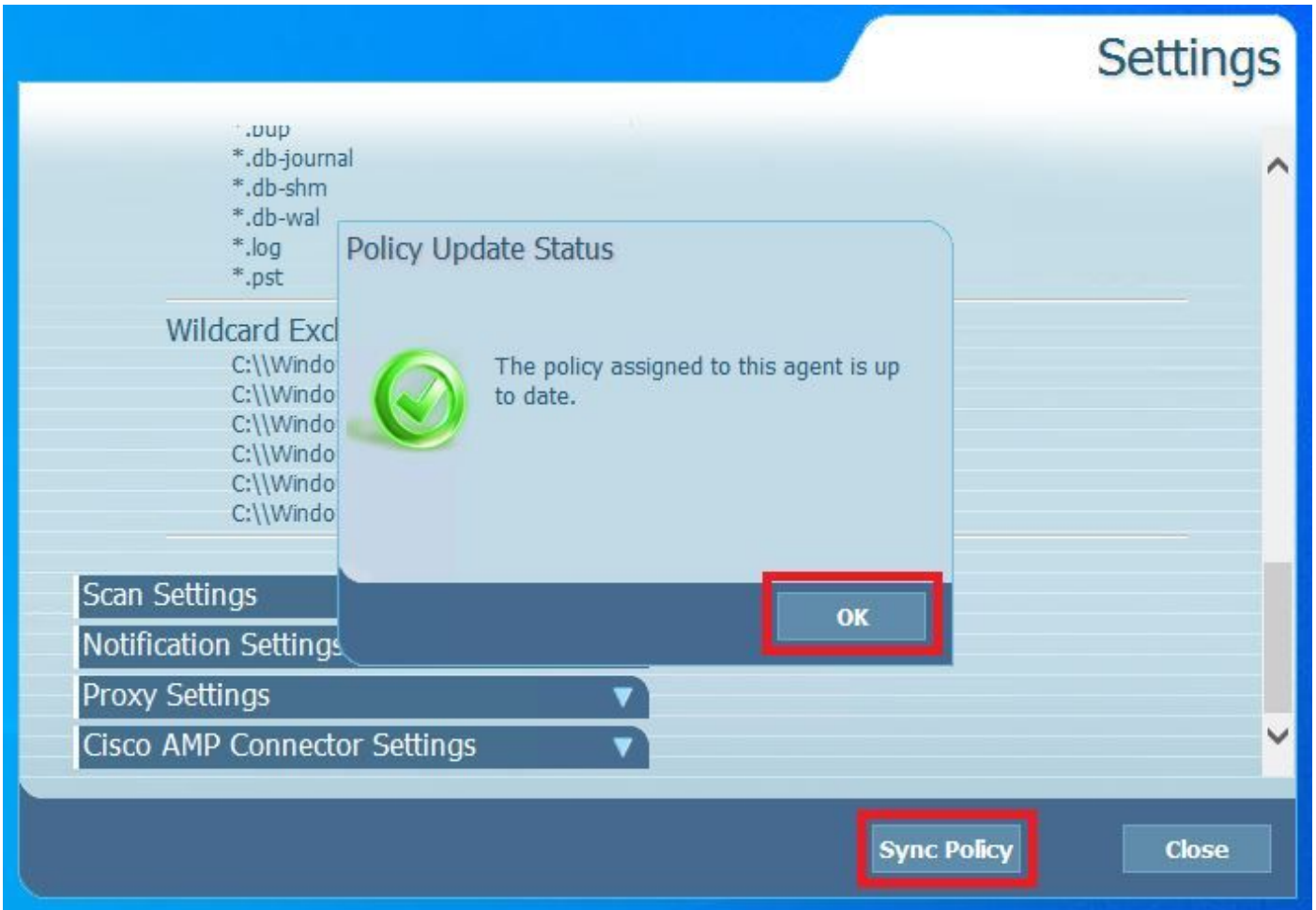
Settings

 Status: Connected
Scanned: Never
Policy:
Isolation: Not Isolated


SECURE

[About](#)

ةروصلال ي ف حضوم وه امك ،OK ددحو ةنمازمال جهن قوف رقنا 5. ةوطخال



ةحصلال نم ققحتلال

ححص لكشب نيوكتلال لمع ديكأتل مسقلا اذه مدختسا

ىلع قثب نم مالع ادهاشم كنكمي ،ةيلمع/فل م بجهب ةنمآلا ةياهنلال ةطقن كرحم موق ي ام دنع ةروصلال ي ف حضوم وه امك ،بتكمال حطس



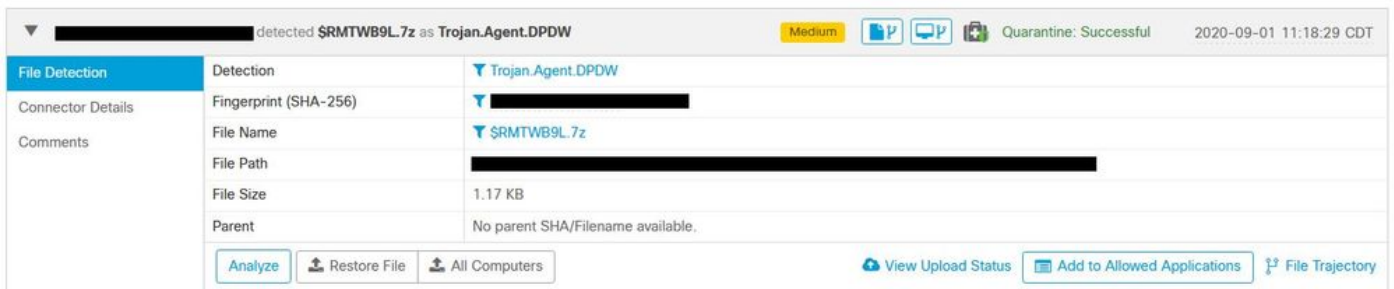
جهنلا ىل يمتنت يتلا ةزهجالا عي مج ىل ع نيوكتلا اذه قبطني :ةظحالم

اهحالص او ءاطخال فاشكتسا

اهحالص او نيوكتلا ءاطخال فاشكتسال اهمادختسا كنكمي يتلا تامولعمل مسقلا اذه رفوي

ثح ةدهاشم كنكمي ، قثبنم مالع ليغشتب ةنمآلا ةياهنلا ةطقن مايق مدع ةلاح يف ةنمآلا ةياهنلا ةطقن مكحت ةدحو ىل ع هيبتت

يف حضورم وه امك ، ثادخال > تامولعمل ءحول > Cisco Secure Endpoint Console ىل لقتنا ةروصل.



ةطقن مكحت ةدحو يف هيبتنلا وأ ةياهنلا ةطقن ثح يف قثبنم مالع اكانه نكي مل اذا Cisco معدب لاصتالا ىجر يف ، ةنمآلا ةياهنلا

فتاهل او <http://cisco.com/tac/caseopen> ىل تنرتنالا ربع ةباوبلا ةرايزب مق Cisco معد ةيئاجملا ةيملقلا فتاوهلا ماقرا

http://www.cisco.com/en/US/support/tsd_cisco_worldwide_contacts.html

ةمچرتل هذه لوج

ةللأل تاي نقتل نمة ومة مادختساب دن تسمل اذة Cisco تمةرت
ملاعلاء انء مء مء نمة دختسمل معد و تمة مء دقتل ةر شبل او
امك ةق قء نوك ت نل ةللأل ةمچرت لصف أن ةظحال مء ءرء. ةصاأل مء تءل ب
Cisco ةللخت. فرتمة مچرت مء دقء ةللأل ةل فارتحال ةمچرتل عم لاعل او
ىل إأمءءاد ءوچرلاب ةصوء و تامةرتل هذه ةقء نء اهءل وئس م Cisco
Systems (رفوتم طبارل) ةل صأل ةل ءل ءن إل دن تسمل