

vManage و vEdge نيب تافلما لقن

تايوتحمل

[قمدقمل](#)

[قيساسال تابلطتم](#)

[تابلطتم](#)

[قمدختسملا تانوكملا](#)

[قيساسا تامولعم](#)

[vManage رماوالا رطس قهجاو لالخ نم vEdge نم فلم خسن](#)

[1. Viptela CLI رايخلا](#)

[2. vShell CLI رايخلا](#)

[قحصللا نم ققحتلا](#)

[vManage رماوالا رطس قهجاو لالخ نم vEdge لىلا فلم لاسرا](#)

[1. Viptela CLI رايخلا](#)

[2. vShell CLI رايخلا](#)

[قحصللا نم ققحتلا](#)

[يلحمل رتويتمكلا لىلا vManage نم فلم خسن](#)

[قيرطلا كام/سكونيل قطح 1. رايخلا](#)

[2. FileZilla FTP ليمع يى او رايخلا](#)

[قلىص تاذا تامولعم](#)

قمدقمل

قهجاو لالخ نم يلحم vManage و ديعب vEdge نيب تافلما لقن قيفي دننتسملا اذه حضوي رماوالا رطس.

Cisco نم TAC سدنهم، نامزوج ايسراج كي را قسطاوب قمهاسملا تمت

قيساسال تابلطتم

تابلطتم

قيلاتل عيضاوملاب قفرعم كي دل نوكت ناب Cisco ي صوت:

- Cisco (SD-WAN) جم انرب نم قفرعملا قعساوالا قطنملا قكبش
- سكونيل كسيب

قمدختسملا تانوكملا

قيلاتل قيداملا تانوكملا او جماربال تارادصا لىلا دننتسملا اذه دننتسي:

- vEdge رادصا 20.3.6
- vManage رادصا 20.5.1

قصاخ قيلمعم قئيب ي قدوجوملا قزهجالا نم دننتسملا اذه ي قوراوالا تامولعملا عاشن امت

تتأكد إذا (يضايرتفا) حوسمم نيوكتب دننسملا اذه يف ةمدختسُملا ةزهجالا عيمج تأدب رما يال لمحتملا ريثأتلل كمهف نم دكأف، ليغشتلا ديقتك تبش

ةيساسا تامولعم

رم اوألا رطس ةهجاو لالخ نم يلحم vManage و دعب نع vEdge نيبتا فللما لقن كنكمي نيقتيرطب:

- يلحم vManage تا فللما ماطن لىل دعب نع vEdge نم تا فللما دادرستلا
- vManage رما اوألا رطس ةهجاو لالخ نم vEdge لىل vManage نم تا فللما عفد

يلى ام يه اعويش بابسألا رثكأو. ةبعص ةمه رخآ لىل عقوم نم تا فللما لقن حسبص:

- جراخلا نم vEdge تا فللما ماطن لىل لوصولا نكمي ال
- هلى لوصولا نكمي و FTP/TFTP/SFTP رفوتى ال
- نيزخت ةدحو لىل و USB لىل ةرشابم تا فللما خس نل هجوملا لىل لىل عف لوصولا دجوى ال ةلئاه

خسن نيما تل مكحتلا تالاصتلا مادختسلا ةينانكم SD-WAN ةكبش لىل رفوي، كلذ عم و دعب نع vEdge و vManage نيبتا فللما

يلحملا مدختسملل يسىئرلا لىل دللا لىل vEdge لىل ةيسىئرلا ةبعللا نم لقنلا ءارج نكمي يه تا فللما ةلثمأ. سكلعلا و vManage يف:

- Admin-tech
- Cisco نم Viptela® لىل غشتلا ماطن روص
- تالجال
- مزحلا طاقنلا
- TXT تا فللما

رطس ةهجاو) CLI يف نيعضو لىل ع يوتحي و Viptela لىل غشتلا ماطن لىل غشتت vManage موقى (رما اوألا):

- Viptela فئاظو عيمج لىل ع يوتحت: Viptela ةصاخ (CLI) رما اوألا رطس ةهجاو
- vShell: UNIX Shell يف زاهجلا

vManage رما اوألا رطس ةهجاو لالخ نم vEdge نم فلم خسن

نم تا فللما دادرستلا vManage نم رما اوألا عيمج رادصلا متي، مسقلا اذه يف: **ةظحالم** دعب نع vManage لىل vEdge يلحم لىل د

1. Viptela CLI رايخل

رما لة غايص:

دادرستلا VPN 0 ةكبش يف نمألا خس نلا لوكوتورب مدختسأ، مساب رما لة ءارق ممت مدختس م ساع **destination_directory_in_vManage** يف **vEdgeSystemIP** نم **source_file_name** vEdge.

```
request execute vpn 0 scp USERNAME@vEdgeSystemIP: /<source_file_name>
```

<destination_directory_in_vManage>

لائم:

لوكون وورب ةخسن نم أي عم VPN 0 في رمأل ذفن بلط Viptela ل لغش و vManage CLI ل تطبر ةخسن ل أدبي نأ رمأ (SCP).

```
vmanage# request execute vpn 0 scp admin@192.168.10.1:/home/admin/vEdge-20211229-023316-admin-tech.tar.gz /home/admin/
The authenticity of host '[192.168.10.1]:830 ([192.168.10.1]:830)' can't be established.
RSA key fingerprint is SHA256:R8KekCx/giwjCqR5woDm+sodjF5kvU7QxnUexoElxAw.
Are you sure you want to continue connecting (yes/no/[fingerprint])? yes
Warning: Permanently added '[192.168.10.1]:830' (RSA) to the list of known hosts.
admin@192.168.10.1's password:
vEdge-20211229-023316-admin-tech.tar.gz 100% 13MB 4.8MB/s 00:02
```

2. vShell CLI رايخل

لائم:

قيسنن ب SCP رمأ ليغش ب مق م ث، vShell ل عضولا ريغو، vManage CLI ب لاصتالاب مق Linux.

```
vmanage# vshell
vmanage:~$ scp admin@192.168.10.1:/home/admin/vEdge-20211229-023316-admin-tech.tar.gz /home/ericgar/
Viptela 20.5.1
admin@192.168.10.1's password:
vEdge-20211229-023316-admin-tech.tar.gz 100% 13MB 4.7MB/s 00:02
```

ةحصل نم ققحتال

لكش ب فلمال خسن نم ققحت و vManage في vShell ل Viptela CLI نم عضولا ريغت ب مق حيحص.

```
vmanage# vshell
vmanage:~$ ls -l
total 12976
-rw----- 1 ericgar users 13285905 Dec 29 21:21 vEdge-20211229-023316-admin-tech.tar.gz
```

vManage رمأوالا رطس ةهجاو لال خ نم vEdge ل فلم لاسرا

نم تافللمال لاسرال vManage نم رمأوالا عيجم رادصا م تي، مسقلا اذه في: ةظحالم دع ب نع vEdge نيزخت ةدحو ل vManage ل حملال ل ل دل.

رمأل ةغايص:

ل خاد source_file_name ةخسن نأ VPN 0 في لوكون وورب ةخسن لمعتسي، ك أرق في رمأل /home/admin/ في vEdgeSystemIP عم username.

```
request execute vpn 0 scp <source_file_name> username@vEdgeSystemIP:/home/admin/
```

1. Viptela CLI رايخل

لثام:

نأ ةلمج ءانب SCP عم VPN 0 يف رمألا ذفن بلط Viptela ل تضكر و vManage CLI ل تطبر ةخسنلا أدبي.

```
vmanage# request execute vpn 0 scp /home/ericgar/packet_capture_vEdge.pcap
admin@192.168.10.1:/home/admin/
admin@192.168.10.1's password:
packet_capture_vEdge.pcap 100% 13MB 3.8MB/s 00:03
```

2. vShell CLI رايخال

لثام:

SCP ةخسن ل يغشتب مق م ث، vShell ل عضولا ريغو، vManage CLI ب لاصتالاب مق Linux قيسنتب.

```
vmanage# vshell
vmanage:~$ scp /home/ericgar/packet_capture_vEdge.pcap admin@192.168.10.1:/home/admin/
Viptela 20.5.1
admin@192.168.10.1's password:
packet_capture_vEdge.pcap 100% 13MB 3.8MB/s 00:03
```

ةحصلال نم ققحتال

لكشب فلمال خسن نم ققحتال ل /home/admin/ وتحم ضرعو VEdge CLI ب لاصتالاب مق ححص:

```
vEdge# vshell
vEdge:~$ ls -l
total 166444
-rw-r--r-- 1 admin admin13285905 Dec 29 16:45 packet_capture_vEdge.pcap
```

يسئرال مدختسمال ل لده وه امئاد VEdge يف ةهجولا ل لدللا نوكي نأ بجي: **ةظحال**، ل لقلنلا تاي لمعل تانوذأ ةباتك هيلع بجي يذلا ديحوللا ل لدللا هنأل ارظن ل قلنلا لش فيس ف.

```
vmanage# request execute vpn 0 scp /home/ericgar/packet_capture_vEdge.pcap
admin@192.168.10.1:/home/root/
Viptela 20.5.1
Password:
scp: /home/root/packet_capture_vEdge.pcap: Permission denied
```

ي لحملال رتوي بمكلال ل vManage نم فلم خسن

ةيفرطال كام/سكونيل ةطحم 1. رايخال

رمألا ةغايص:

local_destination_path ل vManage نم source_file_name خسننا: ي لي امك رمألا ةعارق م مت vManage مدختسم مساب.

scp vManageUsername@PublicIp:<source_file_name> <local_destination_path>

مثال:

خس لن SCP رم لى غشت ب مقو Linux/Mac نم ةي لحم ل ةي ف رط ل ة ط ح م ل اب ل اص ت ال اب مق ه د ي ر ت ي ذ ل ل ل ي ل د ل ال ال ف ل م ل ال

```
adminIT@cisco:~$ scp admin@10.88.244.25:/home/admin/packet_capture_vEdge.pcap
/Users/adminIT/Downloads/
viptela 20.5.1
Password:
packet_capture_vEdge.pcap 100% 13MB 3.6MB/s
```

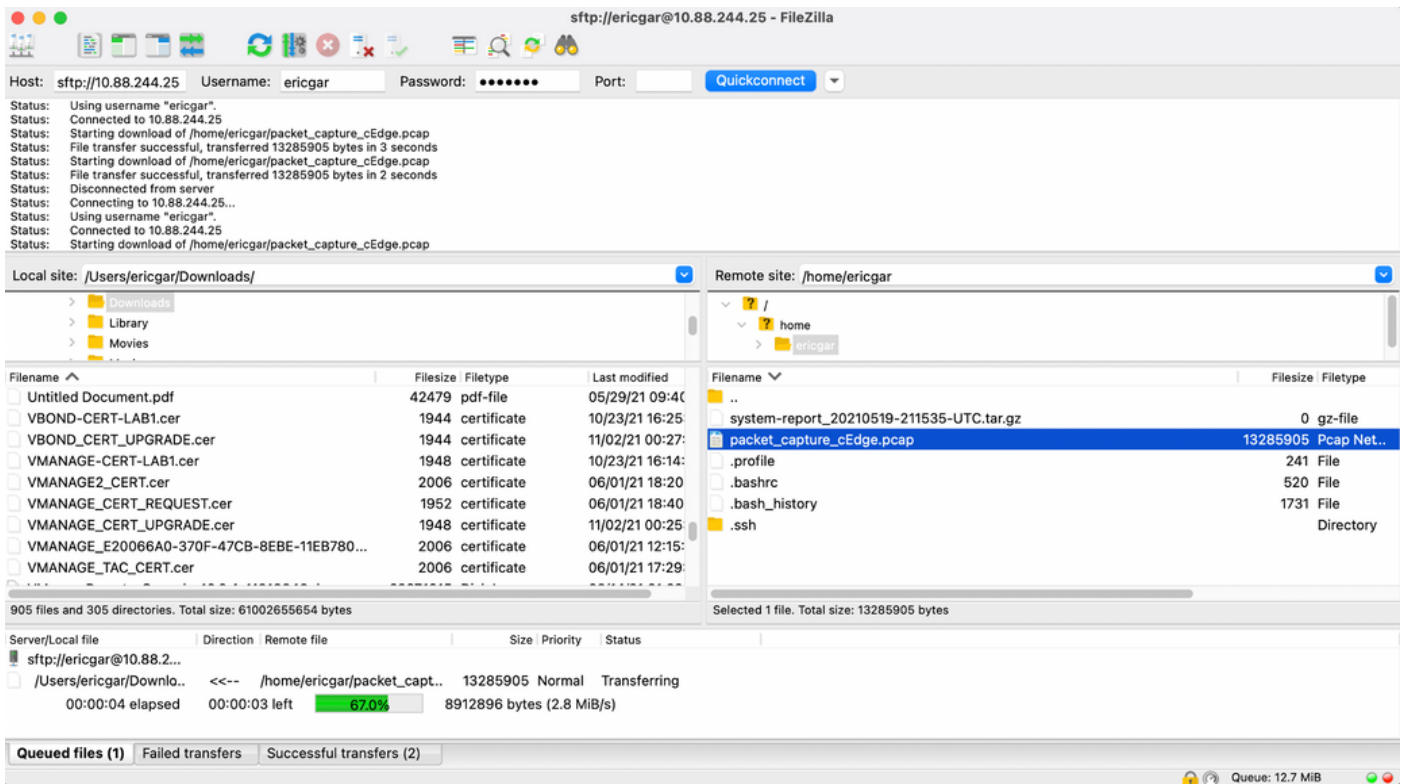
ال، م د خ ت س م ل ل ي س ي ئ ر ل ل ل ي ل د ل ال ي ف ه ر ا ض ح | د ا ر م ل ف ل م ل ن و ك ي ن ا ب ي ص و ي : ة ط ح ال م ل ي ل ل د ل ال ت ا ن و ذ ا ن م ق ق ح ت ال م ز ل ي .

ر خ آ SFTP و FTP ل ي م ع ي أ و FileZilla 2. راي خ ل

ب ل اص ت ال اب :

- SFTP ذ ف ن م و ا ل و ك و ت و ر ب ك
- ل ع ا ر ف و ت م vManage ن ا ك ا ذ ا ص ا خ ل ال IP و ا م ا ع ال ال IP و aManage ة ر ا د ا ب ص ا خ ل ال URL ن ا و ن ع (ر ت و ي ب م ك ل ال)
- ن ي ح ي ح ص ر و ر م ة م ل ك و م د خ ت س م م س ا م ا د خ ت س ا

م ق ، vManage م د خ ت س م ل ي س ي ئ ر ل ل ل ي ل د ل ال ي ف ة د و ج و م ل ت ا ف ل م ل ال د ر س م ت ي ، ن ي م ي ل ال ال ع و ه ا م ك ، ف ل م ل ال ل ق ن د ي ر ت ش ي ح ر ا س ي ل ال ال ع ة ي ل ح م ل ال ه ج و ل ال ال ت ا ل ف ا ل و ب ح س ل ال ط ق ف ة ر و ص ل ال ي ف ح و م .



ة ل ص ت ا ذ ت ا م و ل ع م

- [vManage و cEdge نېپ تافلېمېلا لوقن](#)
- [Cisco Systems - تادنت سېمېلاوې نوقت لېا مېرېدلېا](#)

ةمچرتل هذه ل و ح

ةلأل تاي نقتل ن م ة و مچ م ادخت ساب دن تسم ل ا اذ ه Cisco ت مچرت
م ل ا ل ا ا ن ا ع مچ ي ف ن ي م د خ ت س م ل ل م ع د ي و ت ح م م ي د ق ت ل ة ي ر ش ب ل و
ا م ك ة ق ي ق د ن و ك ت ن ل ة ل ا ة مچرت ل ض ف ا ن ا ة ظ ح ا ل م ي ج ر ي . ة ص ا خ ل ا م ه ت غ ل ب
Cisco ي ل خ ت . ف ر ت ح م مچرت م ا ه م د ق ي ي ت ل ا ة ي ف ا ر ت ح ا ل ا ة مچرت ل ا ع م ل ا ح ل ا و ه
ي ل ا م ا ة ا د ع و ج ر ل ا ب ي ص و ت و ت ا مچرت ل ا ه ذ ه ة ق د ن ع ا ه ت ي ل و ئ س م Cisco
Systems (ر ف و ت م ط ب ا ر ل ا) ي ل ص ا ل ا ي ز ي ل ج ن ا ل ا دن ت س م ل ا