

بلاق مادختساب vEdge زاهج تاملعم نيوكت SDWAN

تايوتحمل

[عمدقمل](#)

[سياسال تابلطمل](#)

[تابلطمل](#)

[عمدختسمل تانوكمل](#)

[نيوكتل](#)

[حصلا نم ققحتل](#)

[اهجالص او اطاخال افاشكتسا](#)

عمدقمل

vManage نم Templates ربع ةديجلل ةئيهتل تايلمع عفد ةيفيك دنتسمل اذه حضوي

سياسال تابلطمل

تابلطمل

ةيلال عيضاوملاب ةفرعم كي دل نوكت نأب Cisco ي صوت

- SDWAN ةينبل ةيساسال ةفرعمل
- vManage تامولعم ةحولب ةيساسال ةفرعم

عمدختسمل تانوكمل

ةنيعم ةيدام تانوكموجمارب تارادصل يلع دنتسمل اذه رصتقي ال

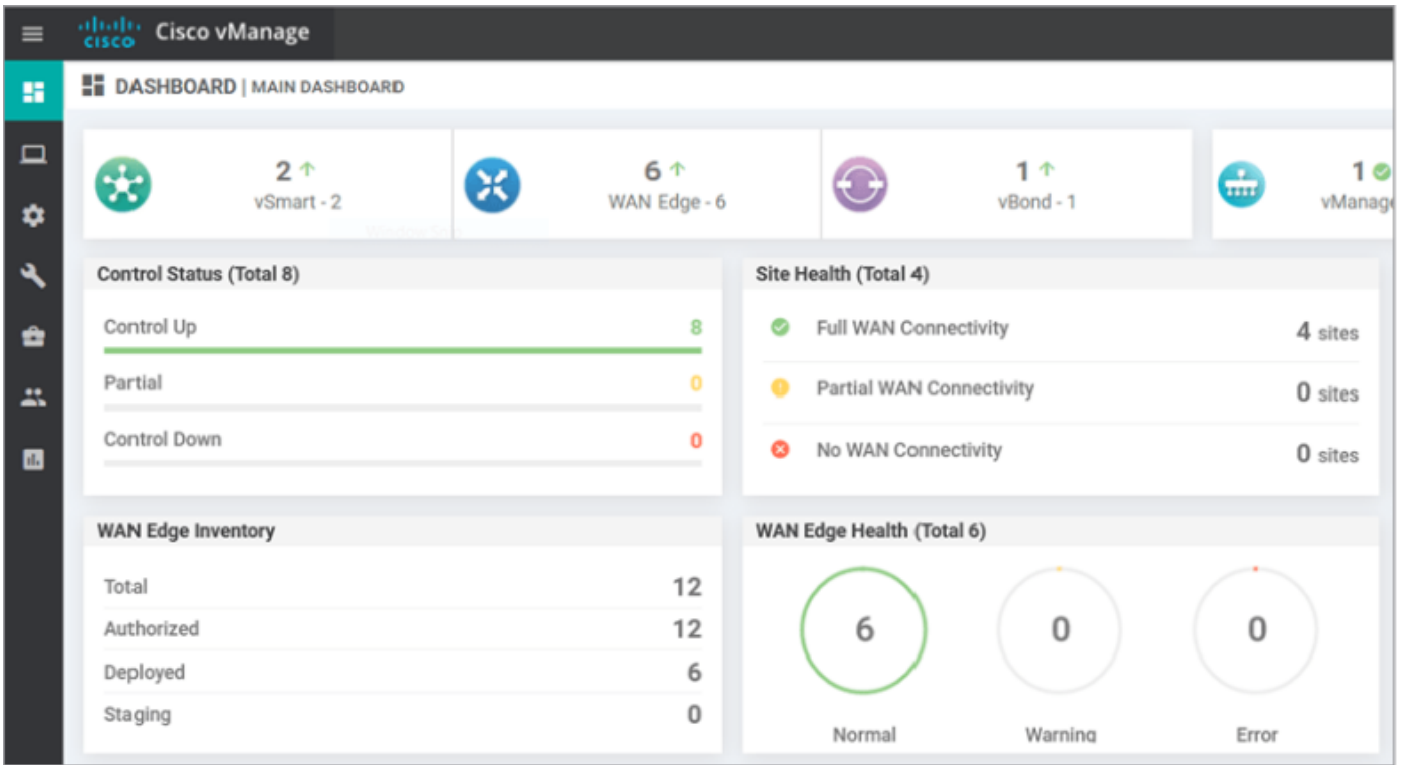
ةصاخ ةيلمعم ةئيب يف ةدوجومل ةزهجال نم دنتسمل اذه يف ةدراول تامولعمل ءاشنإ مت تناك اذا (يضارفتفا) حوسمم نيوكتب دنتسمل اذه يف عمدختسمل ةزهجال عيمج تادب رما يال لمحتمل ريثاتلل كمهف نم دكاتف ، ليغشتلا دي قكتكبش

نيوكتل

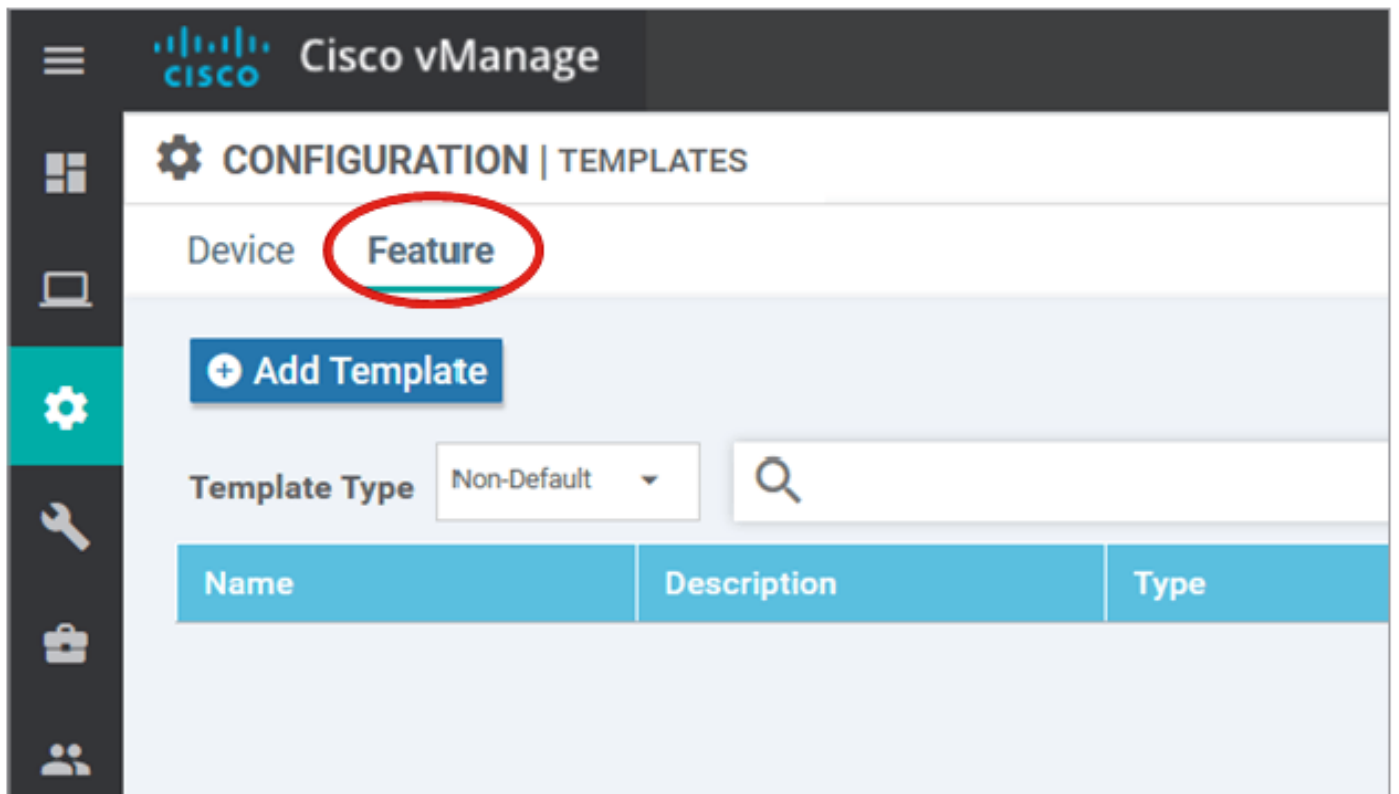
مادختسإ كنكمي ، vManage مكحتلا ةدحو نم vEdge ةزهجال ةعئاشلا تاملعمل نيوكتل "بلاوق".

VPN 20 ةهجاو نيوكتل ةزيمل بلاق مادختسا ةيفيك ةروصل يف دوجومل لاثمل حضوي vEdge ةزهجال يل اه عفدو عاجرتسالا ةهجاوو ةديج

vSmart مكحت تادحو نمضتت SD-WAN ةينب نأ یرت نأ كنكمي vManage يل لوخدلا ليجست vManage ةدحاو (NMS) ةكبش ةرادا ةمظناو ، vBond Orchestrator و WAN Edge تاهجومو



رقنا بـ لواق رتخاو رسيألا ةمئاقلا طيرش يف (نيوكتلا) داتعلا ةنوقيأ يلع رقنا بـ بوبت ةمالع ةزيملا قوف.



ديجت نمض ةلمتحملا ةزهجالا ةمئاق نم vEdge ةباحس راتختو بلاق ةفاضل رقنا بـ لاق VPN لا تقطوطو ةزهجالا.

اذه تلخدو تېنرث | نراق VPN تقطوط. vEdge سرتخاوخاوىرم بلالاقلا ةفاضل قوف رونا
ملمع:

مسلا: vEdge_ServiceVpn20InterfaceTemplate

vEdge ةمدخل VPN20 ةهجاو بلالاق: فصولا

ملمع اذه، مسق لىكشت يساسال يفتلخد:

ال: (يمومع) لىغشتال فاقىا

20 عاخرتسالال: (يمومع) ةهجاوالا مسلا

رقنا م، IPv4 ناونعك دحملال زاوجل رتخاوى IPv4 نيوكت مسق لىل لفسا لىل ريرمتلاب مق
ظفح قوف.

The screenshot shows the Cisco vManage interface for configuring a template. The 'CONFIGURATION | TEMPLATES' section is active, and the 'Feature Template' is 'VPN Interface Ethernet'. The 'Device Type' is 'vEdge Cloud'. The 'Template Name' is 'vEdge_ServiceVpn20InterfaceTemplate' and the 'Description' is 'vEdge service VPN 20 interface template'. The 'Basic Configuration' tab is selected, showing options for 'Shutdown' (Yes/No), 'Interface Name' (loopback20), and 'Description'. Blue arrows point to the 'No' radio button for 'Shutdown' and the 'Interface Name' field.

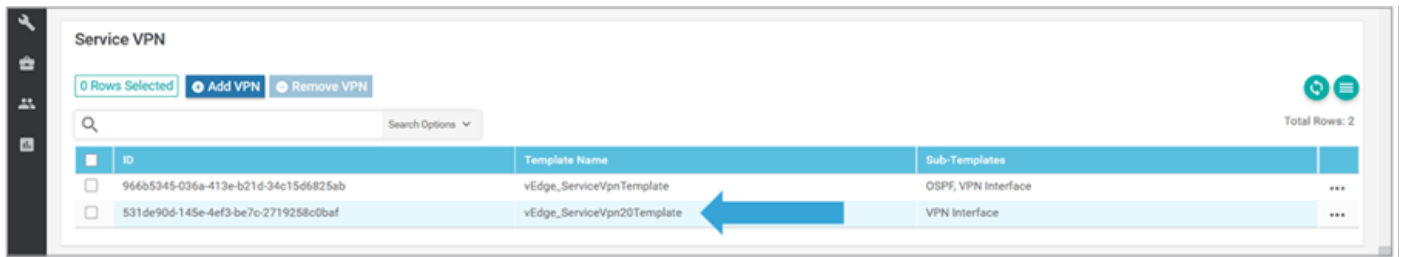
The screenshot shows the IPv4 configuration section. The 'IPv4' tab is selected. The 'Dynamic' radio button is unselected, and the 'Static' radio button is selected. The 'IPv4 Address' field is highlighted with a blue arrow, and the placeholder text '[vpn_if_ipv4_address]' is visible.

رقنا DeviceTab مقو tovEdgeSite1_DeviceTemplate ةديجلال تازىملا بلالاق قىببم مقو

ة:قيرطال هذب

- forvEdgeSite1_DeviceTemplateAnd chooseEdit. زمرلا (...). تارايلال نم ديزملا قوف رونا
- VPN مدمخ فيضي نأ VPN فيضي + VPN مدمخ تقطوط
- كلذ دب تقطوط. نميال بنجالا لىل هلقناو بلاق VPN 20 ديديل ترتخأ
- هذ موقت نأ بجي. نميال اعزلا يف مسق بلاق يفاضل VPN لىل تحت نراق VPN مدمخ تقطوط
- رسيال اعزلا يف ديديج VPN هجاو لقح فاضاب فيلمعلا
- هجاو بلاق رتخاو ديديجلا VPN مدمخ تقطوط. vEdge_ServiceVpn20Interface. فيضي مدمخ تقطوط
- VPN 20 مدمخلا بلاق لخاد VPN مدمخ رايخ لىل فيلمعلا هذ مدمخ تقطوط
- شيحت قوف رونا

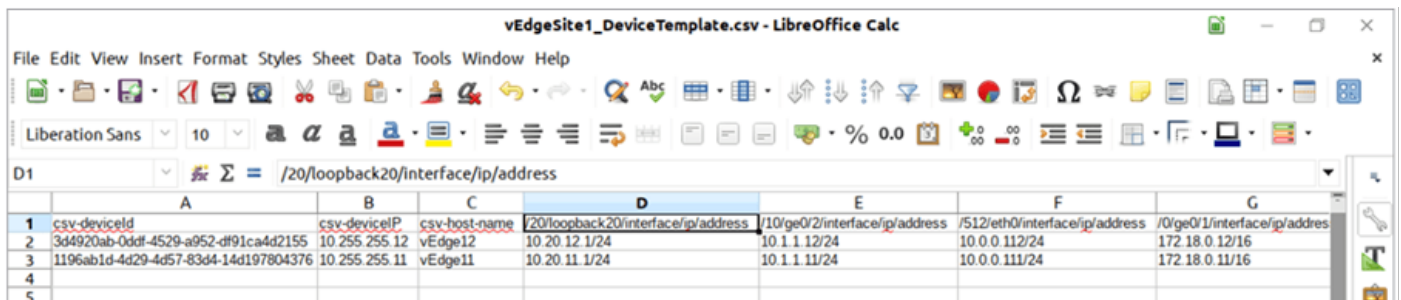
مدمخلا فصاخلا VPN مدمخ تقطوط تمت دق هنا ىرت نأ كنكمي، شيحت قوف رونا لباق مدمخ تقطوط لىل ديديجلا:



هظافحو TemplateEdgeSite1_DeviceTemplate.csvfile ليزننل Downloadarrow زمر قوف رونا Jump فيضم لىل SD-WAN دلجم لىل ايئاقلت فلملا ظفح متي

فلملا حتفاو SD-WAN دلجم لىل ضرعتسا، Jump فيضم لىل vEdgeSite1_DeviceTemplate.csvfile. ك بلاقلا مدمخ تقطوط لىل ناونعلا تفضأ

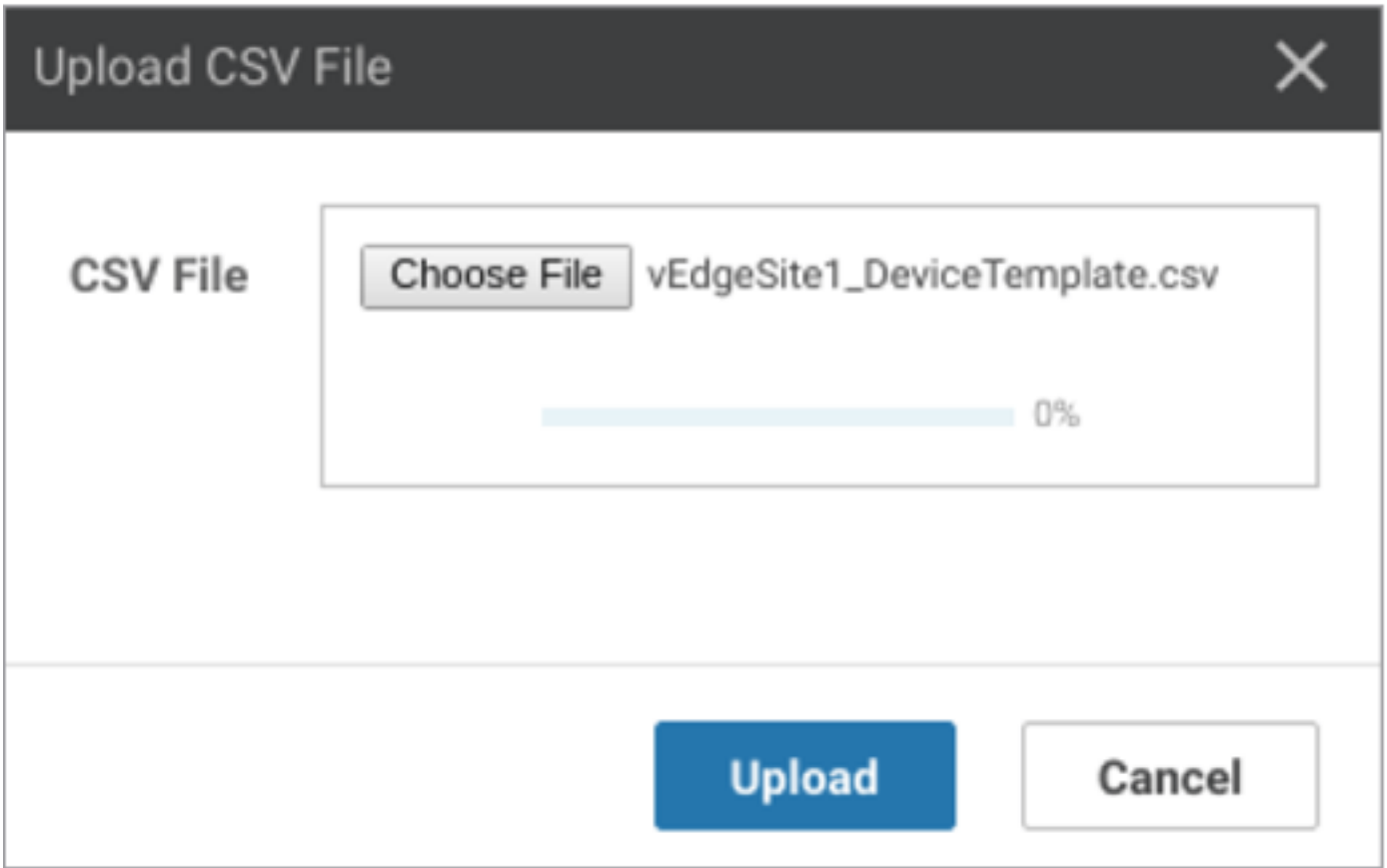
- vEdge11: 10.20.11.1/24
- vEdge12: 10.20.12.1/24



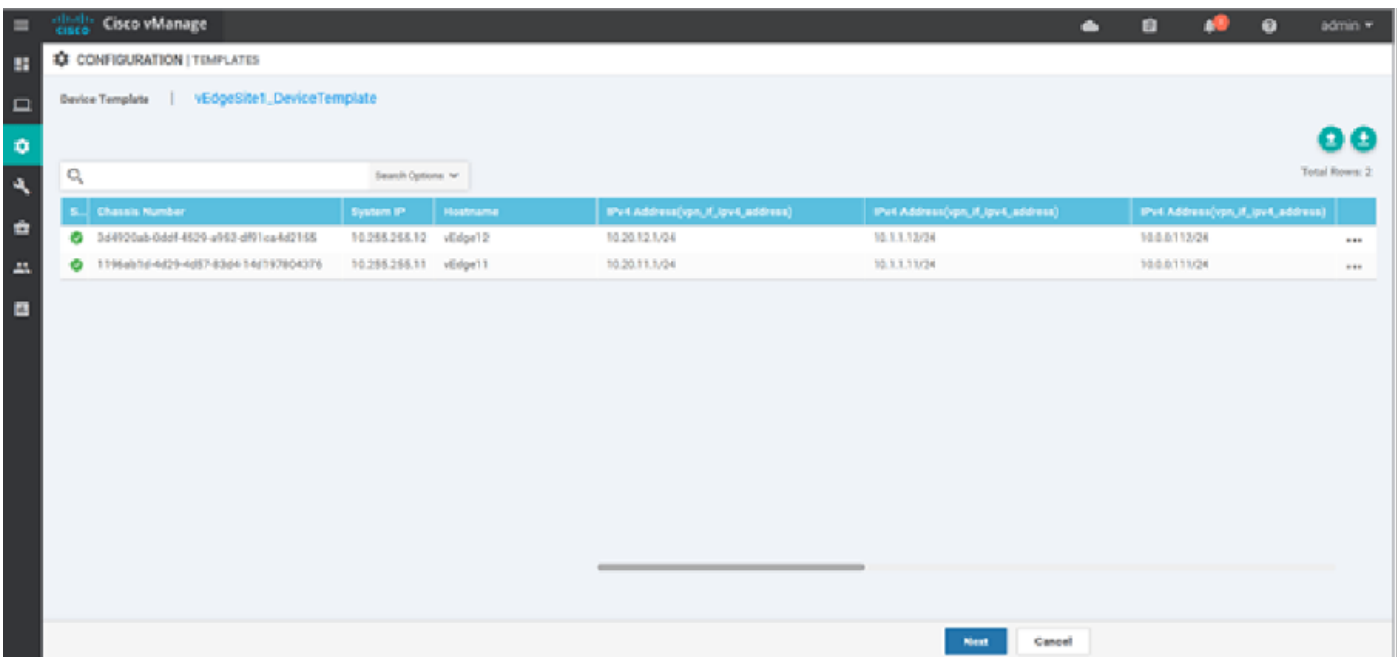
شحملال csv فلم ظفح مق

Uploadarrow زمر قوف رقنا vManage مقو thevEdgeSite1_DeviceTemplate.csvfile.

إذإ ةداعإ ةقبااسلا ةوطخال رركف ، CSV فلم ريرحت ءانثأ vManage ةمدخلا ءاهتنا تاقوأ تناك إذا ةمدخلل ةديجلال VPN ةكبش و VPN ةكبش ةهجاو نيكمت.



نيوكتلا تاريخي غت رشنل يلاتلا رقنا.



إلى نيوكتلا عفد متي .رشنل ةلاح ةبقارم .نيوكتلا تاريخي غت ديكتأ ةزهجال نيوكت رقنا إلى نيوكتلا vEdge11 و vEdge12 نيزارطلال.

نيزاهجال الك ةلاح حاجن vManage ضرع درجمب ةيلاتلا ةوطخال إلى لقتنا.

Task View: Push Feature Template Configuration | Validation Success

Initiated By: admin From: 10.0.0.251

Total Task: 2 | Success: 2

Status	Message	Chassis Number	Device Model	Hostname	System IP	Site ID	vManage IP
Success	Done - Push Feature ...	3d4920ab-0ddf-4529...	vEdge Cloud	vEdge12	10.255.255.12	1	10.255.255.1
Success	Done - Push Feature ...	1196ab1d-4d29-4d5...	vEdge Cloud	vEdge11	10.255.255.11	1	10.255.255.1

ةحصلال نم ققحتال

تقولا قوف رقناو ةزهجال ةمئاق نم vEdge11 رقنا. ةكبشال رتخاو ةشاشلا ةنوقيا يلع رقنا لوكوتورب تاراسم رايخا، لقحال زاخال تاراخي يف. رسيال اعجال لفسا يف يقي قحال رقناو VPN ةلدسنملا ةمئاقلا نم 20 راتخن. ةيفصتلا لم اوع راهظا راتختو (IP) تنرتنالا عي طتسي تنأ، نالا. vEdge11 يلع VPN 20 ةكبش هي جوت لودج ةلاح نم ققحت. ثح ب قوف يلم ديخت جاحسملال يلع نراق VPN 20 Loopback 20 ل تيار طقف.

MONITOR Network > Real Time

Select Device: vEdge11 | 10.255.255.11 Site ID: 1 Device Model: vEdge Cloud

Device Options: IP Routes

Filter: VPN ID: 20

Next Hop If Name	VPN ID	AF Type	Prefix	Protocol	Next Hop Address	Next Hop VPN	TLOC IP	TLOC Color	TLOC Encap
loopback20	20	ipv4	10.20.11.0/24	connected	-	-	-	-	-

اهحالص او ءاطخال فاشكتسا

نويكتالا اذهل ةرفوتم اھحالص او ءاطخال فاشكتسال ةصاخ تامولعم يا ايلاح دجوت ال.

ةمچرتل هذه ل و ح

ةلأل تاي نقتل ن مة و مچ م ادخت ساب دن تسم ل اذ ه Cisco ت مچرت
م ل اء ان ا ع مچ ي ف ن م دخت س م ل م عد و ت ح م م دقت ل ة يرش ب ل و
امك ة ق ي ق د ن و ك ت ن ل ة ل آل ة مچرت ل ض ف ا ن ا ة ظ ح ال م ي ج ر ي . ة ص ا خ ل م ه ت غ ل ب
Cisco ي ل خ ت . ف ر ت ح م مچرت م ا ه م د ق ي ي ت ل ا ة ي ف ا ر ت ح ال ا ة مچرت ل ا ع م ل ا ح ل ا و ه
ى ل ا م اء ا د ع و ج ر ل ا ب ي ص و ت و ت ا مچرت ل ا ه ذ ه ة ق د ن ع ا ه ت ي ل و ئ س م Cisco
Systems (ر ف و ت م ط ب ا ر ل ا) ي ل ص ا ل ا ي ز ي ل ج ن ا ل ا دن ت س م ل ا