

مادختساب لقنك Azure Express راسم نيوكت ةرقن يف SD-WAN

تايوتحمل

[ةمدقملا](#)

[ةيساسأ تامولعم](#)

[ةلكشملا](#)

[لحلا](#)

ةمدقملا

ةباحسلا عم VHUB لخاد SD-WAN لقنك Express Route جمدة يفك دنتسمل اذه حضوي
ةباحسلا ددعتم Azure لحل OnRamp.

ةيساسأ تامولعم

لخاد ماعلا تنرتنإلاو Express Route نم لك مادختسإ نيومدختسملل دنتسمل اذه حيتي
ةسوملم دئاوف ريفوتل VHUB.

- لمحب ةصاخلا VNs تاكبش ىلإ ةيفرطالا عقاوملا نم ةرركتملا تاراسملااب حمسي وهو
لمع Azure
- لقا لوصو نمزو ىلع ةيجاتنإ ةحاتإ اهنكمي

ةلكشملا

ماعلا تنرتنإلا نم لك مادختساب Cloud OnRamp حمست ال، ةيضارتفالا تامولعملا مادختساب
مادختسإ يف نومدختسملاب غري امك. VHUB لخاد SD-WAN لقنك عيرسلا هيحوتلاو
ةصاخلا NVA تادحو ىلع ةدوجوملا قافنالا اهانل لقنك Express Route/MPLS ةزيمو تنرتنإلا
VHUB زارط فيفصلا لخاد انب.

لحلا

تاضارتفالا:

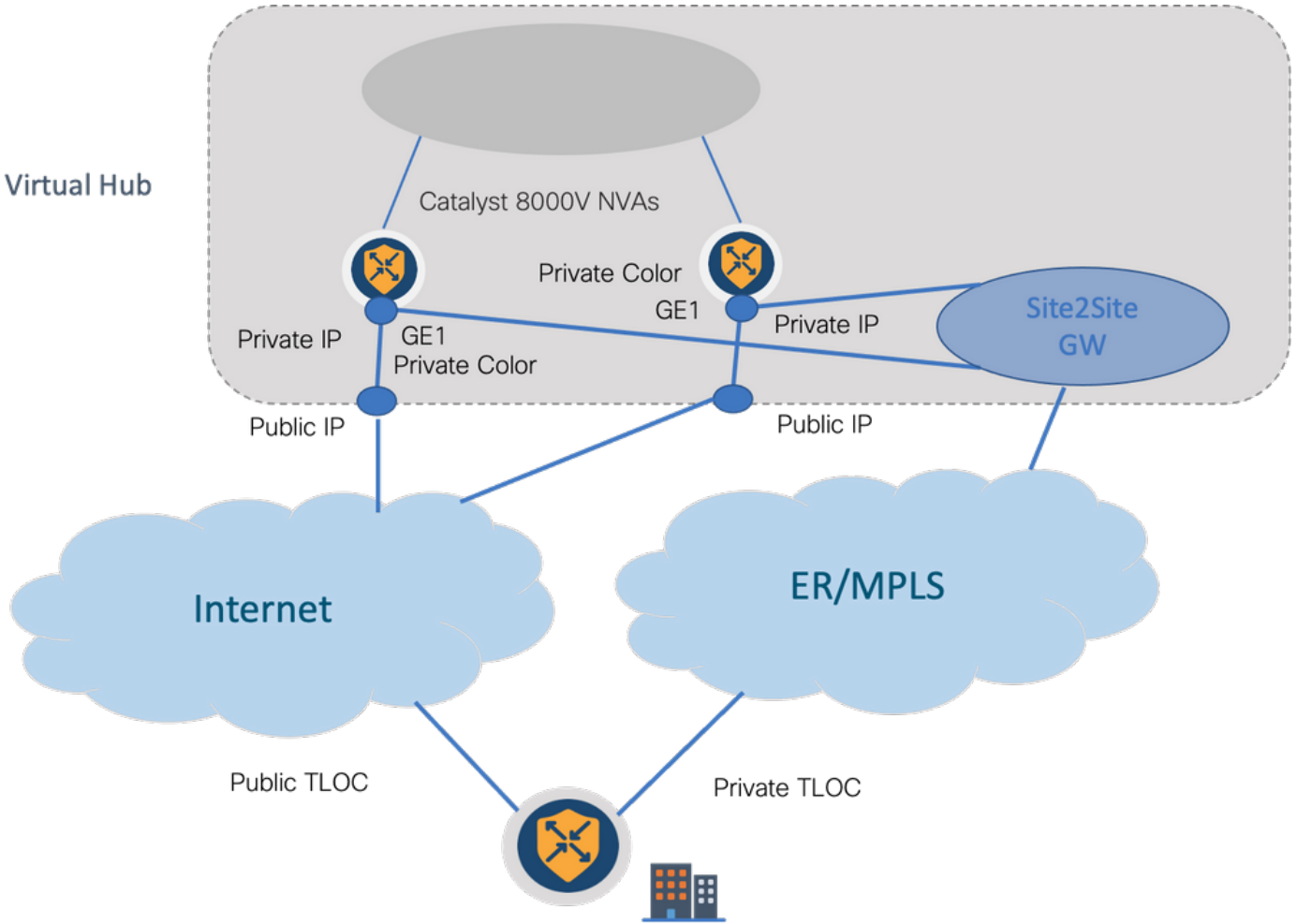
- ىلعأ و vManage 20.4 رادصإلا
- Cloud OnRamp MultiCloud ةفرعم
- Azure ةفرعم ضعب

لحلا صخلم:

نيعي، ايلاح. لقنلل رخآلاو VPN ةمدخل دحاو. طقف تاهجاو VHUB لخاد NVAs ل نوكتي نأ نكمي
ةكبشلا يف مكحتلا ةدحو نأ ينعي اذهو. لقنلا ةهجاو ل يضايرتفالا نول يضايرتفالا بلاللا
(NVA) ةيكلسالا ةكبشلا ةدحو ىلإ قافنأ نيوكت اهنكمي طقف ةماعلا ناولألا تاذ (TLOC)
نأل ارظن صاخ IP ناو نع مدختسي صاخ طايرتو وه Express Route. ةماعلا IP نيوانع مادختساب
ةحاسملا يف قافنالا نيوكت ةعيبطللا مكحب لواحت ةماع ةئف وه يضايرتفالا بلاللا نول

اهيلا لوصول اغيرسالا راسملا ىلع رذعتي شيح ةماعلا

تاهجوم نم لوصول طاقن ىلع ناولال نم ةصاخ ةئف مادختسا كنكمي، يدحتلا اذه ةجالعمل صاخلا IP مدختست قافنا نيوكتب ةصاخ ىرخا ةنولم TLOC تاقاطبل حمست يتلا ةباحسلا هذه يف ماعلا IP مادختساب قافنا نيوكتب ةماعلا ناولال تاذ TLOCs تاقاطبل حمست و ةصاخلا GE 1 لقن ةهجاو ىلع Azure SDWAN هجومب صاخلا TLOC نول ريغت دنع، ةلاحلا ىلع تنرتنالاو اغيرسالا راسملا رورم ةكرح نم لك ءاهن كنكمي صاخ نول ىلا NVA تادجوب ةروصللا يف حضوم وه امك ةهجاو لسفن



لجال تاوطخ:

يضا رتفا ريغ بلاق ىلا يضا رتفالا بلاقلا خسنا 1.

يضا رتفالا بلاقلا نع ثحبا، بلاقلا نيوكتب تحت

ةروصللا يف حضوم وه امك Default_Azure_vWAN_C8000V_Template_V01

Cisco vManage Configuration - Templates										
Configuration Groups Device Templates Feature Templates										
Search: azure x										
Create Template										
Template Type: Default										
Total Rows: 1 of 16										
Name	Description	Type	Device Mode	Device Role	Resource Group	Feature Templates	Draft Mode	Devices Attached	Updated By	Last Updated
Default_Azure_vWAN_C8000V_Template_V01	Default device L...	Feature	C8000v	SDWAN Edge	global	11	Disabled	0	system	09 Aug 2021 10

ةروصللا يف حضوم وه امك بلاقلا خسنا

Cisco vManage Configuration · Templates

Configuration Groups Device Templates Feature Templates

Search: azure x f |

Create Template ▾
Template Type: Default ▾

Total Rows: 1 of 16

Name	Description	Type	Device Mode	Device Role	Resource Group	Feature Templates	Draft Mode	Devices Attached	Updated By	Last Updated
Default_Azure_vWAN_C8000V_Template_V01	Default device L...	Feature	C8000v	SDWAN Edge	global	11	Disabled	0	system	09 Aug 2021 10

View
Copy
Attach Devices
Export CSV

2. اقبسم هؤاشن! مت يذلا يضارت فالال ريغ بلال ل GE1 لىلع هجاو ل TLOC نول ريغ ت.

لادبت سال ديديج ةزيم بلال عاشن اب مق ، ديديج بلال ل ي
Default_Azure_vWAN_C8000V_VPN0_INTF_GE1_V01 ةروصلال ي ف حضورم وه امك

Transport & Management VPN

Cisco VPN 0 *
Cisco VPN Interface Ethernet
Cisco VPN Interface Ethernet

Default_Azure_vWAN_C8000V_VPN0_...
DEFAULT_BOOTSTRAP_STATIC
Default_AWS_TGW_CSR_VPN0_INTF_GE1_V...
Default_AWS_TGW_CSR_VPN12_INTF_GE1...
Default_Azure_vWAN_C8000V_VPN0_INTF_...
Default_Azure_vWAN_C8000V_VPN0_INTF_...
Default_BOOTSTRAP_DHCP_V01
Default_GCP_C8000V_VPN0_INTF_GE1_V01

Additional Cisco VPN 0 Templates

- Cisco BGP
- Cisco OSPF
- Cisco OSPFv3
- Cisco Secure Internet Gateway
- Cisco VPN Interface Ethernet
- Cisco VPN Interface GRE
- Cisco VPN Interface IPsec
- VPN Interface Cellular
- VPN Interface Multilink Controller
- VPN Interface Ethernet PPPoE
- VPN Interface DSL iPoE
- VPN Interface DSL PPPoA
- VPN Interface DSL PPPoE
- VPN Interface SVI
- VPN Interface T1-E1-Serial

ق فنللا هجاو لىل صاخ نول ةفاضا.

TUNNEL

Tunnel Interface: On

Per-tunnel Qos: Off

Color: default

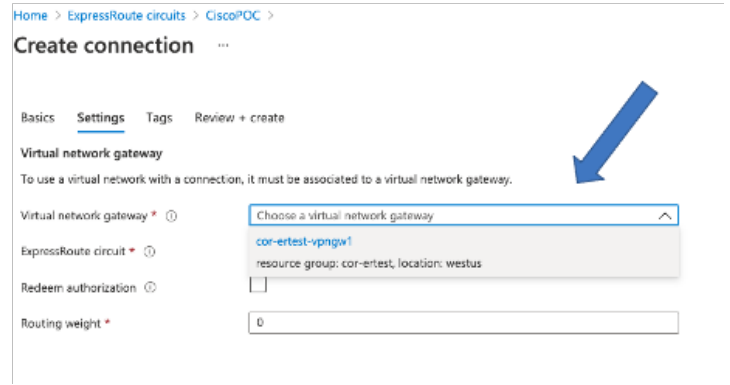
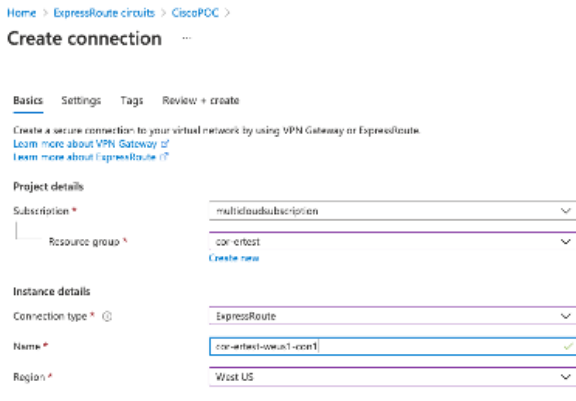
Groups: Global, Device Specific, Default

Border: Off

3. ديديج بلال مادختساب CGW عاشن اب مق .

4. لىل ةارمحللا تحت ةعشألا ةرئاد لىل صوتب مق .

نأ ةظحال م ةاچرلا . vnet-gateway ب Express Route لاصتلا عاشن اب مق ، Azure لخدم ي ف ةبسانم تانوذأ لىل اجاتحي مدختس مللا .



5. لاصتالال نام ققحتالال.

امك ةددعتم TLOCS عاونأ اضيأ ىرت نأ بجي. VNet لمع تالومح ىرت نأ بجي، يف رطالال زاهجالل ىلع ةروصلال يف حضوم وه.

```

c8000v73#show sdwan omp routes vpn 1
Codes:
C -> chosen
I -> installed
Red -> redistributed
Rej -> rejected
L -> looped
R -> resolved
# -> stub
Est -> estimated
Inv -> invalid
Sig -> staged
IA -> On-demand inactive
U -> TLOC unresolved

VPN PREFIX FROM PEER PATH LABEL STATUS ATTRIBUTE TLOC IP COLOR ENCAP PREFERENCE
-----
1 10.13.0.0/24 0.0.0.0 66 1002 C,Red,R installed 172.27.1.23 mpls ipsec -
1 10.152.0.0/20 0.0.0.0 68 1002 C,Red,R installed 172.27.1.73 bi-internet ipsec -
1 172.27.1.6 491 1004 C,I,R installed 1.1.255.1 mpls ipsec -
1 10.152.16.0/29 172.27.1.6 491 1004 C,I,R installed 1.1.255.1 bi-internet ipsec -
1 172.27.1.6 490 1004 C,I,R installed 1.1.255.1 mpls ipsec -
1 10.152.254.8/29 172.27.1.6 488 1004 C,I,R installed 1.1.255.1 bi-internet ipsec -
1 172.27.1.6 488 1004 C,I,R installed 1.1.255.1 mpls ipsec -
1 10.152.254.16/29 172.27.1.6 487 1004 C,I,R installed 1.1.255.1 bi-internet ipsec -
1 172.27.1.6 487 1004 C,I,R installed 1.1.255.1 mpls ipsec -
1 10.152.254.24/29 172.27.1.6 483 1004 C,I,R installed 1.1.255.1 bi-internet ipsec -
1 172.27.1.6 486 1004 C,I,R installed 1.1.255.1 mpls ipsec -
1 10.152.255.0/24 172.27.1.6 480 1004 C,I,R installed 1.1.255.1 bi-internet ipsec -
1 172.27.1.6 489 1004 C,I,R installed 1.1.255.1 mpls ipsec -
  
```

لجمع تالال BFD.

```

c8000v73#sh sdwan bfd sessions | in up
1.1.255.1 255 up mpls mpls 10.100.4.2 10.152.225.101 12427 ipsec 7 1000 20:46:29
0
1.1.255.1 255 up bi-internet bi-internet 172.18.9.2 13.64.197.90 12407 ipsec 3 1000 00:10:07
c8000v73#
  
```

صخلم:

وه، نوللال صاخ ىل رىصقت نم VHUB لال لخال NVAs لال نم GE1 نم نوللال تنأ ريغي ام دنع اذهو. SD-WAN transports كماع تنرتن لال او Express Route نم ءاوس دح ىلع نملامعتس لال احمسي ةسوملم دئاوفب دوعي نال هئاش نم.

- لمحب ةصاخلال VNs تالكبش ىل ةيفرطالال عقاوملال نم ةرركتملال تاراسم لال احمسي وهو
- لقا لوصو نم زوىل عا ةيجاتنل عجاتنل اهنكمي

ةمچرتل هذه لوح

ةللأل تاي نقتل نمة ومة مادختساب دن تسمل اذة Cisco تمةرت
ملاعلاء انء مء مء نء مء دختسمل معد و تمة مء دقتل ةر شبل او
امك ةق قء نوك ت نل ةللأل ةمچرت لصف أن ةظحال مء ءرء. ةصاأل مء تءل ب
Cisco ةللخت. فرتمة مچرت مء مء دقء ةللأل ةفارتحال ةمچرتل عم لءال وه
ىل إأمءءاد وچرلاب ةصوء و تامةرتل هذه ةقء نء اهءل وئس م Cisco
Systems (رفوتم طبارل) ةلصلأل ةزىل ءن إل دن تسمل