

# ةقاطب يف IOS نيوكتل ىندألا دحلا لي محث ML-Series

## المحتويات

[المقدمة](#)

[المتطلبات الأساسية](#)

[المتطلبات](#)

[المكونات المستخدمة](#)

[الاصطلاحات](#)

[معلومات أساسية](#)

[ملف تكوين بدء التشغيل](#)

[الحد الأدنى لتكوين برنامج Cisco IOS Software لبطاقات سلسلة ML](#)

[تحميل الحد الأدنى للتكوين](#)

[معلومات ذات صلة](#)

## [المقدمة](#)

يوضح هذا المستند كيفية تحميل الحد الأدنى من تكوين برنامج Cisco IOS® Software في بطاقات متعددة الطبقات (ML) من خلال وحدة التحكم في النقل (CTC) من Cisco ONS 15454.

## [المتطلبات الأساسية](#)

### [المتطلبات](#)

توصي Cisco بأن تكون لديك معرفة بالمواضيع التالية:

- Cisco ONS 15454
- بطاقات الإيثرنت Cisco ONS 15454 ML-Series Ethernet Cards
- برنامج IOS من Cisco

### [المكونات المستخدمة](#)

تستند المعلومات الواردة في هذا المستند إلى إصدارات البرامج والمكونات المادية التالية:

- Cisco ONS 15454، الإصدار 4.1.3 والإصدارات الأحدث
  - بطاقة ML-Series (مضمنة كجزء من إصدار 4.1.3 ONS)
  - برنامج IOS الإصدار 12.1(19)EO1 من Cisco والإصدارات الأحدث
- تم إنشاء المعلومات الواردة في هذا المستند من الأجهزة الموجودة في بيئة معملية خاصة. بدأت جميع الأجهزة المستخدمة في هذا المستند بتكوين ممسوح (افتراضي). إذا كانت شبكتك مباشرة، فتأكد من فهمك للتأثير المحتمل لأي أمر.

راجع اصطلاحات تلميح Cisco التقنية للحصول على مزيد من المعلومات حول اصطلاحات المستندات.

## معلومات أساسية

### ملف تكوين بدء التشغيل

من أجل العمل خارج التكوين الافتراضي عند إعادة تعيين بطاقة ML-Series، تحتاج البطاقة إلى ملف تكوين بدء تشغيل يحتوي على الحد الأدنى للتكوين. في حال عدم وجود ملف تكوين بدء التشغيل في ذاكرة Flash الخاصة ب TCC+/TCC2، تقوم البطاقة بتمهيد التشغيل حتى تكوين افتراضي. في مثل هذه الحالة، لا يمكنك إنشاء اتصال Telnet بالبطاقة حتى تقوم بتحميل ملف تكوين بدء التشغيل على بطاقة ML-Series. يمكنك الوصول إلى البطاقة فقط من خلال منفذ وحدة التحكم.

يمكنك إعداد ملف تكوين بدء التشغيل يدويا من خلال منفذ وحدة التحكم التسلسلية ووضع تكوين واجهة سطر الأوامر Cisco IOS. وبدلا من ذلك، يمكنك استخدام ملف تكوين بدء التشغيل العينة الذي يوفره Cisco IOS. يمكنك تحميل نموذج ملف التكوين من خلال CTC.

### الحد الأدنى لتكوين برنامج Cisco IOS Software لبطاقات سلسلة ML

للوصول إلى بطاقات ML-Series، يمكنك استخدام ملف التكوين العينة لتحميل الحد الأدنى من تكوين IOS. إذا حاولت الوصول إلى بطاقة ML-Series دون الحد الأدنى لتكوين IOS، تظهر رسالة الخطأ هذه:

```
.Password required, but none set
```

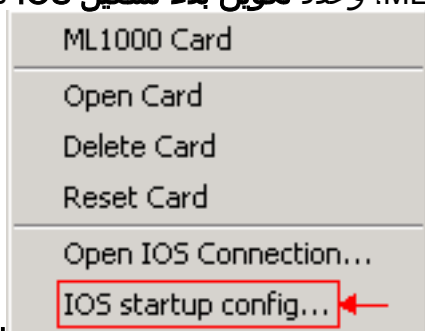
قم بتعيين كلمة المرور للوصول إلى أدنى تكوين IOS لبطاقة ML-Series:

```
<hostname <host name
<enable secret <password
line vty 0 4
<password <password
end
```

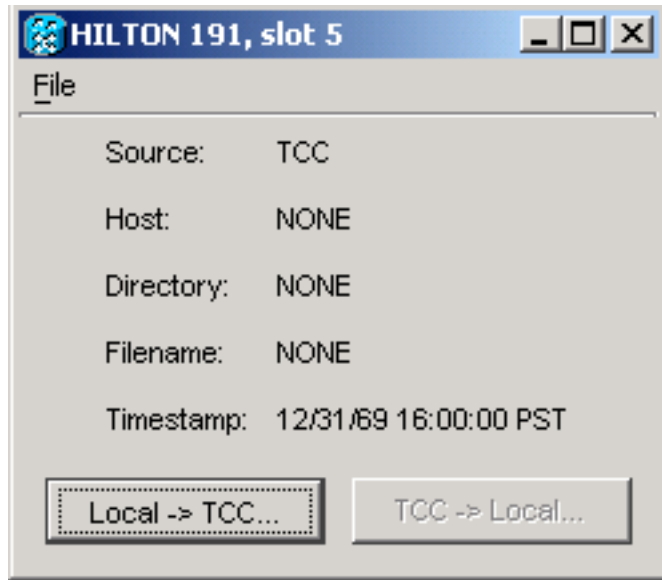
## تحميل الحد الأدنى للتكوين

أكمل الخطوات التالية لتحميل أدنى تكوين:

1. انقر بزر الماوس الأيمن فوق بطاقة ML-Series، وحدد تكوين بدء تشغيل IOS من القائمة المختصرة (راجع

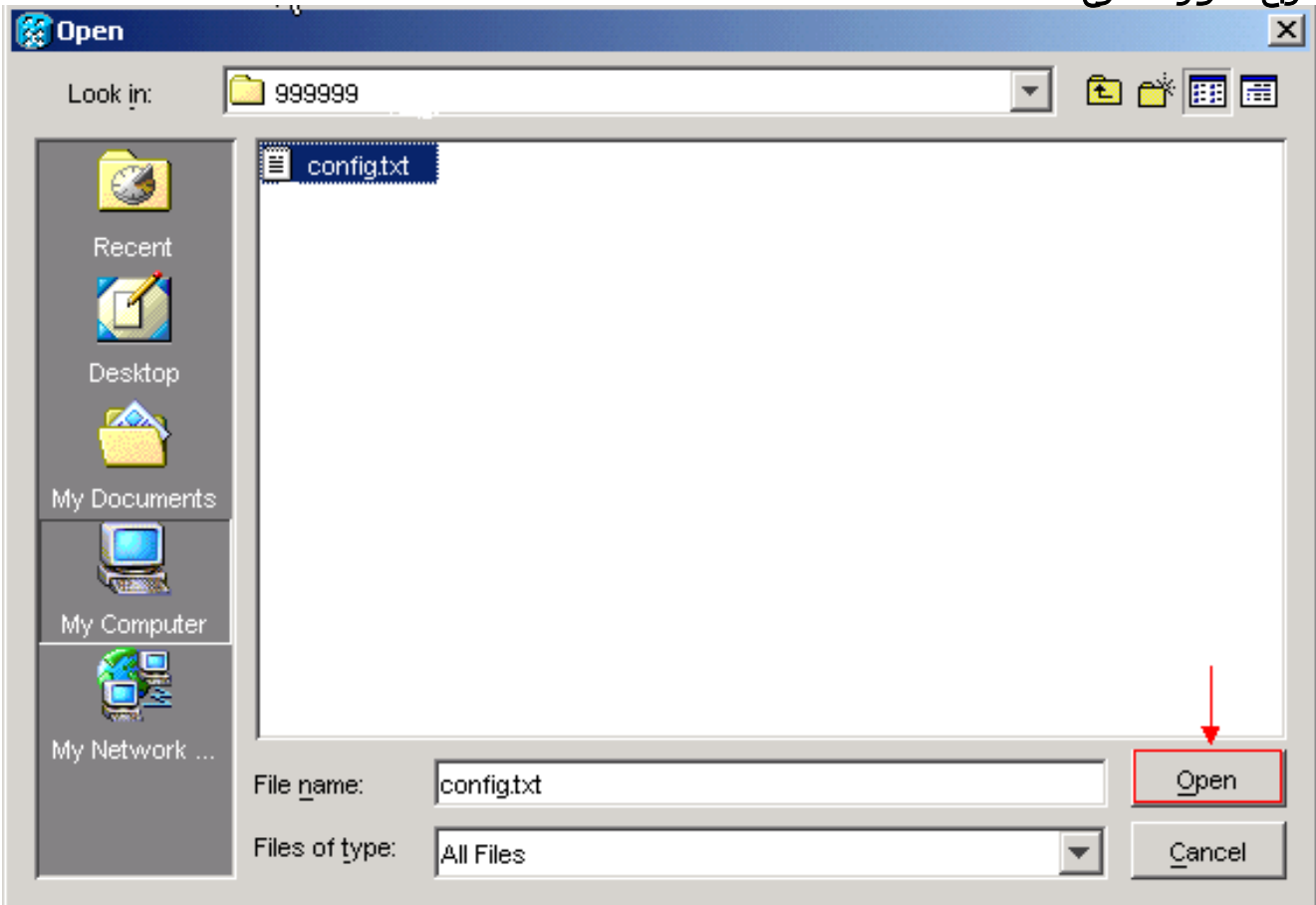


الشكل 1). شكل 1 - تكوين بدء تشغيل IOS (الشكل 2 - تحديد محلي ->

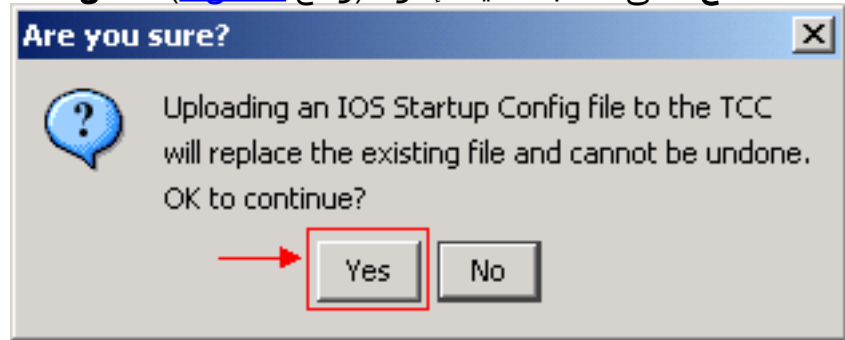


TCC

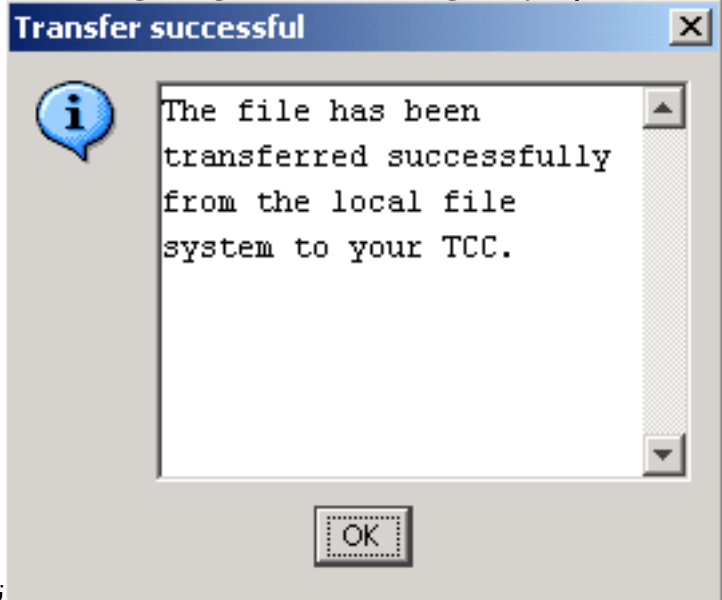
2. في الشاشة التي تظهر، انقر زر محلي -> TCC (راجع [الشكل 2](#)). تظهر شاشة فتح (راجع [الشكل 3](#)). شكل 3 - مربع الحوار المفتوح



3. انتقل إلى ملف التكوين المسمى `config.txt`، والذي يحتوي على الحد الأدنى لتكوين IOS لبطاقة ML-Series. 4. طغمة فتح. تتلقى مطالبة لتأكيد الإجراء (راجع [الشكل 4](#)). الشكل 4 - تأكيد الإجراء



5. طقطقة نعم. يظهر مربع الحوار تحويل ناجح (راجع [الشكل 5](#)). الشكل 5 - تم النقل بنجاح



تشير هذه الرسالة إلى أنه تم تحميل الحد الأدنى

لتكوين IOS بنجاح.

6. وانقر فوق OK.

7. أعد تحميل بطاقة ML-Series.

## معلومات ذات صلة

- [التكوين الأولي: ميزة برنامج بطاقة الإشرنت متعددة الطبقات Cisco ONS 15454 SONET/SDH ML-Series](#)
- [Multilayer Ethernet Software ودليل التكوين، الإصدار x.4.1](#)
- [الدعم التقني والمستندات - Cisco Systems](#)

ةمچرتل هذه لوج

ةللأل تاي نقتل نم ةومچم مادختساب دن تسمل اذہ Cisco تچرت  
ملاعلاء انءمچي فني مدختسمل معدى وتحم مي دقتل ةيرشبل او  
امك ةقيقد نوك تنل ةللأل ةمچرت لصف أن ةظحال مچري. ةصاخل مه تلبل  
Cisco يلخت. فرتحم مچرت مامدقي يتل ةيفارتحال ةمچرتل عم لالحل وه  
ىل إأمئاد ةوچرلاب يصوت وتامچرتل هذه ةقدنع اهتيلوئسم Cisco  
Systems (رفوتم طبارل) يلصلأل يزي لچنل دن تسمل