

Cisco IOS رادصإ ةيمست

المحتويات

[المقدمة](#)

[المتطلبات الأساسية](#)

[المتطلبات](#)

[المكونات المستخدمة](#)

[الاصطلاحات](#)

[تعريفات الرسائل لقطارات إصدار Cisco IOS](#)

[إصدارات قصيرة العمر تستند إلى إصدار محدد التكلفة \(STED\) موجود](#)

[إصدارات X متعددة استنادا إلى إصدار محدد التكلفة موجود](#)

[ملاحظة خاصة حول إستثناءات تسمية إصدار IOS](#)

[تسمية الإصدار لإصدارات Cisco IOS X أو إصدارات ED القصيرة العمر المستندة إلى الإصدار T](#)

[معلومات ذات صلة](#)

المقدمة

هذا وثيقة مرشد ل ال cisco ios[®] برمجية إطلاق إتفاق.

المتطلبات الأساسية

المتطلبات

لا توجد متطلبات خاصة لهذا المستند.

المكونات المستخدمة

لا يقتصر هذا المستند على إصدارات برامج ومكونات مادية معينة.

الاصطلاحات

راجع [اصطلاحات تلمحات Cisco التقنية للحصول على مزيد من المعلومات حول اصطلاحات المستندات.](#)

تعريفات الرسائل لقطارات إصدار Cisco IOS

يعتمد الحرف الأول الذي تم تعيينه للإصدار على التقنية الخاصة بذلك الإصدار. هذه هي رموز التقنية المستخدمة في نشر إصدار Cisco IOS.

• A = خادم التجميع/الوصول/تقنية الطلب

• B = النطاق الترددي العريض

- C = الموجهات الأساسية (11.1CA و 11.1CT و 11.1CC)
 - D = تقنية xDSL
 - E = مجموعة ميزات المؤسسات
 - F = تحسينات خاصة بالميزة (11.2F)
 - G = موجهات محول جيغابت (GSR)
 - h = تقنية (SDH/SONET 11.3ha)
 - J = تقنية الشبكات اللاسلكية (Aironet)
 - M = هواتف محمول (يقتصر على استخدام BU اللاسلكي للهاتف المحمول ويحفظ المزيد للخط الرئيسي)
 - N = الصوت، الوسائط المتعددة، المؤتمر (11.3na)
 - P = ميزات النظام الأساسي (معياري 11.2p)
 - R = محجوز لمرجع ROMMON
 - S = مزود الخدمة
 - T = محجوز لقطار التقنية الموحد
 - W = تبديل الشبكة المحلية (LAN)/التوجيه من الطبقة 2
 - X = إطلاق قصير الأجل لمرة واحدة (12.0XA)
 - Y = إطلاق قصير الأجل لمرة واحدة (عندما يكون XS مستنفدا)
 - Z = إطلاق قصير الأجل لمرة واحدة (محجوز إذا كان Ys قد أُنْتُفِد)
- ملاحظة:** قد يتم تحديد خطابات جديدة بغرض إنشاء إصدارات جديدة.

يشير الحرف الأول إلى التقنية التي تم استخدامها في الإصدار. على سبيل المثال، يسمى إصدار عملية نشر مبكر (ED) استنادا إلى تقنية DSL برنامج Cisco IOS الإصدار 12.0DA أو 12.0DB. يشير الرقم D في الموضع الأول إلى أن الإصدار يستند إلى تقنية DSL. أما الحرف الثاني، A أو B في هذه الحالة، فهو ببساطة الحرف التسلسلي التالي المستخدم للتمييز بين الإصدارات.



لقد أثر نمو الأسواق المستهدفة من Cisco بشكل كبير على تطور مخطط تسمية الإصدار الخاص بتقنية IOS STED). وقد دفع هذا النمو العديد من مراكز المساعدة التقنية إلى استخدام حرفين للحروف يتم بعد ذلك إلحاق رقم صيانة بهما. يسمح سجل الصيانة هذا بدمج الميزات الجديدة والنظام الأساسي مع كل إصدار صيانة لاحق. ويتبع ذلك قائمة بتقنيات IOS STED الموسعة وأسواق التقنية الخاصة بها ومهام الصيانة ومهام إعادة البناء. يقتصر استخدام تعيين STED ذو الحرفين على هذه التقنيات.

النشر الأولي	تقنية
12,2 مليا	كابل عريض النطاق
12,1 أمبير	تبديل الشبكة المحلية (LAN)
12.1EC	كابل عريض النطاق
12,2 أمبير	الشبكات اللاسلكية
12.2 ميجابايت	الحلول اللاسلكية المتقلة
12.2MC	الحلول اللاسلكية المتقلة
12.0WC	تبديل الشبكة المحلية (LAN)

في معظم الحالات، يعكس الحرف الأول حرفه الأصلي متبوعا بتعيين تسلسلي. بيد أنه لا ينبغي افتراض ذلك على

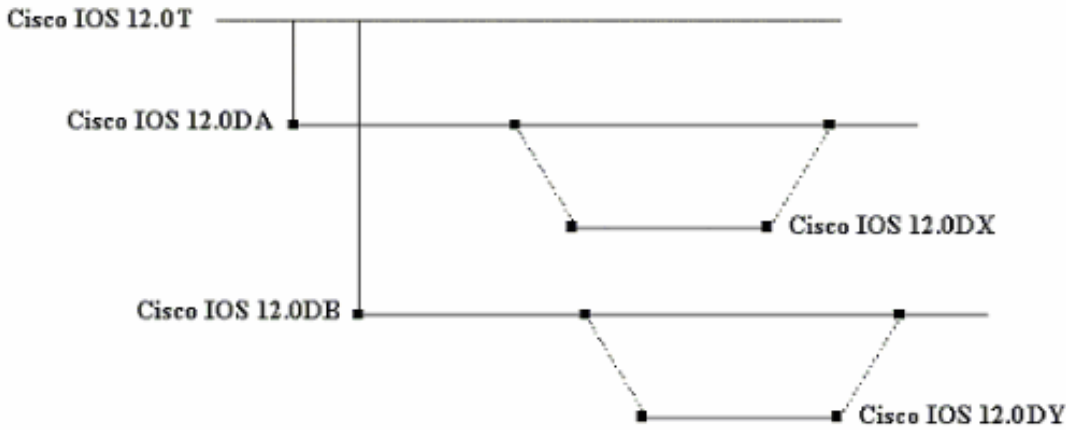
الصعيد العالمي نظرا لطبيعة التكنولوجيات المتغيرة والأسواق الناشئة.

على سبيل المثال، الإصدار 12.2MB من برنامج Cisco IOS software والإصدارات 12.2MC مرتبطة فقط وبشكل حصري بتقنية Mobile Wireless ولا يجب الخلط بينها وبين قطار Cisco الرئيسي.

وفي المرحلة القادمة، سيتم تقييد استخدام تعيين حرف "M" لتجنب أي إرباك محتمل.

إصدارات قصيرة العمر تستند إلى إصدار محدد التكلفة (STED) موجود

بالنسبة للإصدارات التي تحتوي على نفس النظام الأساسي والمنطقة التقنية المشابهة، يتم استخدام التسميات السابقة ويتم تحديث رقم الصيانة للإصدارات. على سبيل المثال، برنامج IOS الإصدار DX(1)12.2 و DX(2)12.2 من Cisco.



إصدارات X متعددة استنادا إلى إصدار محدد التكلفة موجود

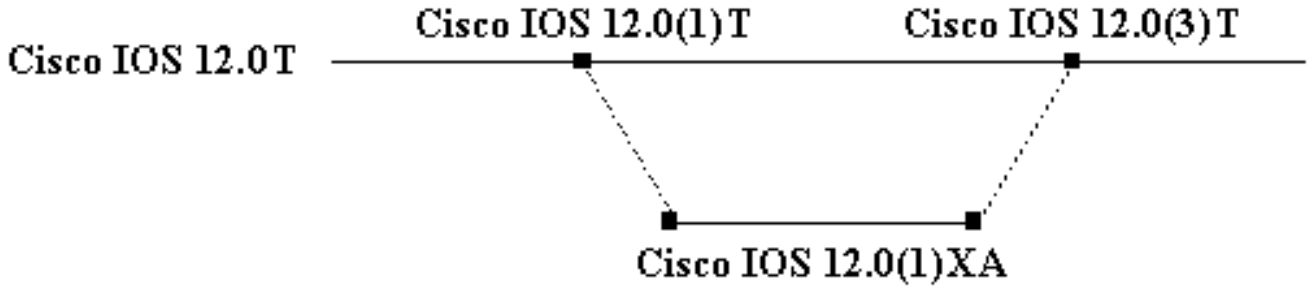
ملاحظة خاصة حول إستثناءات تسمية إصدار IOS

لقد أستنفد الإصداران E 12.1 و B 12.2 من Cisco IOS STED بدلات خطابات تسمية الإصدار الخاصة من X و Y و Z. وبالتالي، فقد تم إلحاق استخدام الحرفين "V" و "W" بهذه الإصدارات ويجب معاملتهما على غرار أي إصدار "X" آخر. على سبيل المثال، برنامج IOS الإصدار EV(10)12.1 من Cisco وبرنامج Cisco IOS الإصدار EW(11)12.1 وبرنامج Cisco IOS الإصدار BW(4)12.2.

تسمية الإصدار لإصدارات Cisco IOS X أو إصدارات ED القصيرة العمر المستندة إلى الإصدار T

تشير علامة X متبوعة بحرف تسلسلي إلى الإصدارات قصيرة العمر. في المثال، XA و XB و XC، يشير الطراز X في الموضع الأول إلى إصدار لمرة واحدة (قصير الأجل) تتج عن قطار التقنيات الرئيسية (T). أما الأحرف في الموضع الثاني (أ، ب، ج، د، الخ) فهي حروف متسلسلة تستخدم للتمييز بين الإصدارات.

يتم استخدام الحرف Y (YA و YB و YC وما إلى ذلك) عندما يتم استنفاد جميع الحروف XS. تم حجز الحرف Z (ZA، ZB، ZC وما إلى ذلك) لدعم إصدارات إضافية قصيرة العمر كما هو مطلوب لإصدار T.



القواعد العامة هي:

- لتقديم ميزات جديدة على أنظمة أساسية معينة بسرعة أو لتقديم منتجات أجهزة معينة، يمكن لوحدة أعمال Cisco الاستفادة من إصدار X، القائم على إصدار T النشط (برنامج Cisco IOS الإصدار 12.0T).
- ولتمييز بين إصدارات X المختلفة، يتم استخدام الحرف الثاني كمفروق. ويتضمن التمييز دعم النظام الأساسي والميزات ضمن الإصدار.
- لا تشمل الإصدارات X على مسار صيانة مجدول. يعيشون فترة كافية للسماح الميزات/المنصات اندمجت في الخط الرئيسي تكنولوجي إطلاق. في هذه الحالة، برنامج IOS الإصدار 12.0T من Cisco. يلزم وجود عميل بحاجة إلى إصلاح الأخطاء في إصدار X للترقية إلى إصدار الصيانة T التالي عند نقطة الدمج الخاصة بالإصدار X أو بعدها.
- يشير الرقم الملاحق إلى الإصدار X (على سبيل المثال، الإصدار XC1(2)12.0 من برنامج Cisco IOS Software) إلى إعادة إنشاء هذا الإصدار (في هذه الحالة برنامج Cisco IOS الإصدار XC(2)12.0) بسبب عيب فادح.

معلومات ذات صلة

- [الدعم الفني - Cisco Systems](#)

ةمچرتل هذه لوج

ةللأل تاي نقتل نم ةومچم مادختساب دن تسمل اذہ Cisco تچرت
ملاعلاء انءمچي فني مدختسمل معدى وتحم مي دقتل ةيرشبل او
امك ةقيقد نوك تنل ةللأل ةمچرت لصف أن ةظحال مچري. ةصاغل مهتغب
Cisco يلخت. فرتحم مچرت مامدقي يتل ةيفارتحال ةمچرتل عم لالحل وه
ىل إأمئاد ةوچرلاب ي صؤت وتامچرتل هذه ةقد نع اهتيلوئسم Cisco
Systems (رفوتم طبارل) ي لصلأل يزي لچن إل دن تسمل