

# نام أال اام دأ دأول رورملا ةم لك دادرتس| أارأ ASA AIP-SSM و CSC-SSM

## المأأوال

- [المأمة](#)
- [الأمألال الأساسفة](#)
- [الأمألال](#)
- [الأمألال ذال الصلة](#)
- [الاصألالأ](#)
- [الإأراء بالأمألال](#)
- [إأراء العبنال](#)
- [مألومال ذال صلة](#)

## المأمة

بصف هذا وثفة كف أن بامرل كلمة على Cisco ASA 5500 sery أمن المأأول والأألم أمن أأمال وأأة نمأفة (CSC-SSM) أو الفأص المأمم والمأم وأأمال الأمان وأأة نمأفة (AIP-SSM) دون الأأة أن بعبد صوره الأة.

## الأمألال الأساسفة

### الأمألال

أائمة المألال الإصاففة الة أأأأها لإأراء الاسأرلال مأمولة. بأمم ذلك شرحا لكفففة الأصول على المألال والأمان الة سأم ففه المأألة وأي مأمألة ببب أن أأأ قبل بدء إأراء الاسأرلال.

بوفر Cisco ASA 8.x والبرامأ الأأأ آفة لإعأة صبأ كلمال ممرور وأأمال SSM النمأفة (CSC أو AIP) دون الأأة إلى إعأة أكون البأأ.

**مأأظة:** ببب أن أأغل وأأمال CSC و AIP النمأفة الإصأار 6.0 لكب أعمل المبزة. لا بوجد أبار لاسأرلال كلمة الممرور فف الإصأار 5.0 ل AIP-SSM أو CSC-SSM، لأن هذه المبزة لا بأم أقأمها أأف الإصأار 6.0.

### الأمألال ذال الصلة

بمكن إسأأام إأراء إسأرلال كلمة الممرور هذه لأي م هذه المأمألال:

- بأأة أأمال الأمان والفأص والمأم المأمم (AIP-SSM)
- الوأة النمأفة (CSC-SSM Content Security and Control Security Services Module)

### الاصألالأ

## الإجراء بالتفصيل

هذه الخطوة ضرورية لإكمال إسترداد كلمة المرور.

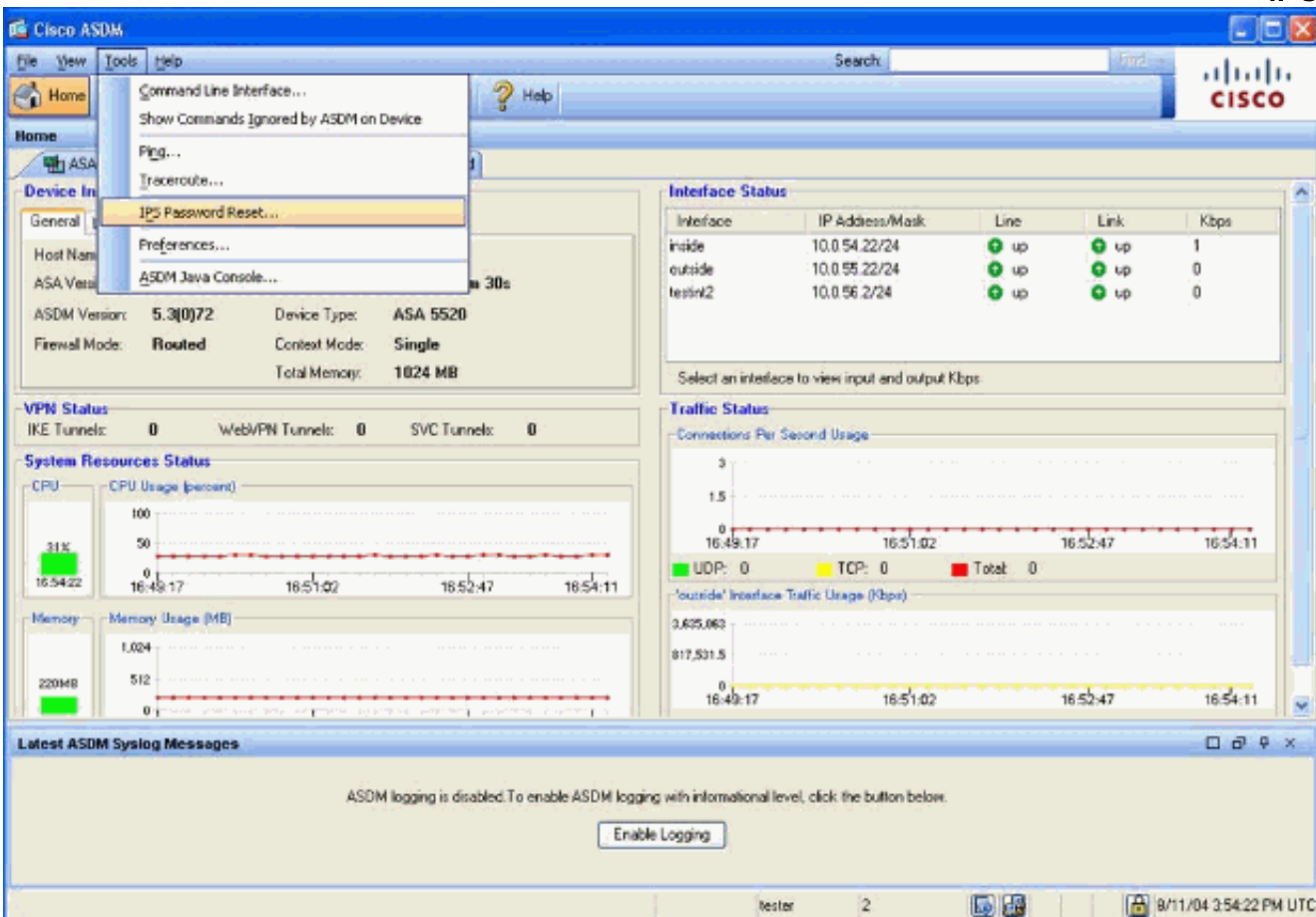
قم بإصدار الأمر `hw-module <module_num> password-reset` من واجهة سطر الأوامر Cisco ASA CLI بالنسبة لوحدة AIP النمطية، يقوم هذا الأمر بتعيين سجل التكوين في ROMMON لإحداث تمهيد لصورة إعادة تعيين كلمة المرور ثم تشغيل الوحدة النمطية. ل ال CSC وحدة نمطية، يرسل هذا أمر الجلسة `do reset-password 1` أمر إلى الوحدة نمطية.

```
ciscoasa(config)#hw-module module 1 password-reset
[Reset the password on module in slot 1? [confirm
```

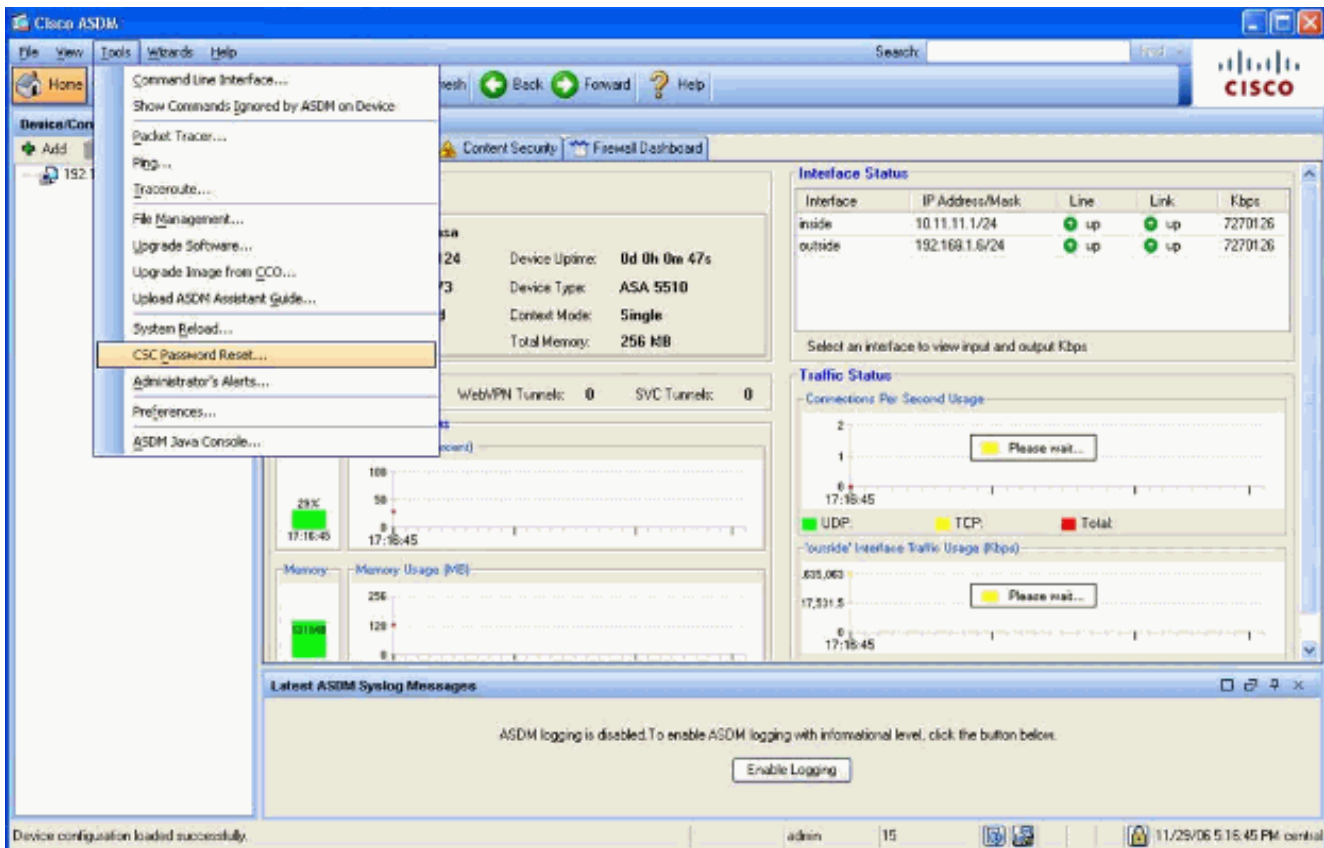
## إجراء العينات

يوضح هذا الإجراء كيفية إسترداد كلمة المرور باستخدام مدير أجهزة الأمان المعدلة (ASDM) من Cisco.

1. لبروتوكول AIP-SSM، انقر أدوات على القائمة الرئيسية، وحدد إعادة تعيين كلمة مرور IPS.



2. بالنسبة إلى CSC-SSM، انقر فوق أدوات في القائمة الرئيسية، وحدد إعادة تعيين كلمة مرور CSC.



## معلومات ذات صلة

- [دعم أجهزة الأمان المعدلة Cisco ASA 5500 Series Adaptive Security Appliances](#)
- [بطاقة الفحص والمنع المتقدم Cisco ASA Advanced Inspection and Prevention \(AIP\) Module](#)
- [الوحدة النمطية Cisco ASA Content Security and Control \(CSC\) Security Services Module](#)
- [الدعم التقني والمستندات - Cisco Systems](#)

ةمچرتل هذه ل و ح

ةلأل تاي نقتل ن مة و مچم مادخت ساب دن تسم ل اذ ه Cisco ت مچرت  
م ل اع ل اء ان ا ع مچ ي ف ن ي م د خ ت س م ل ل م ع د ي و ت ح م م ي د ق ت ل ق ي ر ش ب ل و  
ا م ك ق ي ق د ن و ك ت ن ل ق ي ل ا ة مچرت ل ض ف ا ن ا ة ظ ح ا ل م ي ج ر ي . ة ص ا خ ل ا م ه ت غ ل ب  
Cisco ي ل خ ت . ف ر ت ح م مچرت م ا ه م د ق ي ي ت ل ا ة ي ف ا ر ت ح ا ل ا ة مچرت ل ا ع م ل ا ح ل ا و ه  
ي ل ا م ا ة ا د ع و ج ر ل ا ب ي ص و ت و ت ا مچرت ل ا ه ذ ه ق د ن ع ا ه ت ي ل و ئ س م Cisco  
Systems ( ر ف و ت م ط ب ا ر ل ا ) ي ل ص ا ل ا ي ز ي ل ج ن ا ل ا دن ت س م ل ا