

تثري لى DLSw تثري نيوكت

المحتويات

- [المقدمة](#)
- [قبل البدء](#)
- [الاصطلاحات](#)
- [المتطلبات الأساسية](#)
- [المكونات المستخدمة](#)
- [التكوين](#)
- [الرسم التخطيطي للشبكة](#)
- [التكوينات](#)
- [التحقق من الصحة](#)
- [استكشاف الأخطاء وإصلاحها](#)
- [معلومات ذات صلة](#)

[المقدمة](#)

في هذا المثال، نقوم بتكوين تحويل ربط البيانات (DLSw) لشبكة إيثرنت إلى إيثرنت.

في [الرسم التخطيطي للشبكة](#) أدناه، يتم افتراض اتصال IP بوجود:

- مسار ثابت على الموجه A يشير إلى الشبكة 132.146.251.0 والموجه B يشير إلى 132.146.252.0، أو
- بروتوكول توجيه ديناميكي يعمل مع الشبكات المكونة.

[قبل البدء](#)

[الاصطلاحات](#)

للحصول على مزيد من المعلومات حول اصطلاحات المستندات، راجع [اصطلاحات تلميح Cisco التقنية](#).

[المتطلبات الأساسية](#)

لا توجد متطلبات أساسية خاصة لهذا المستند.

[المكونات المستخدمة](#)

لا يقتصر هذا المستند على إصدارات برامج ومكونات مادية معينة.

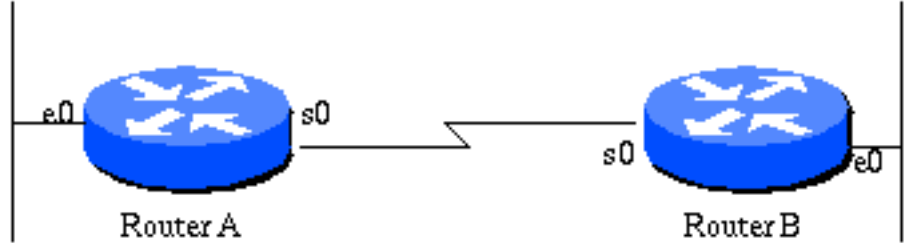
[التكوين](#)

في هذا القسم، تُقدّم لك معلومات تكوين الميزات الموضحة في هذا المستند.

ملاحظة: للعثور على معلومات إضافية حول الأوامر المستخدمة في هذا المستند، استخدم [أداة بحث الأوامر \(للمعلماء المسجلين فقط\)](#).

الرسم التخطيطي للشبكة

يستخدم هذا المستند إعداد الشبكة الموضح في الرسم التخطيطي أدناه.



التكوينات

يستخدم هذا المستند التكوينات الموضحة أدناه.

الموجه A
<pre>hostname RouterA dlsw local-peer peer-id 132.146.252.1 dlsw remote-peer 0 tcp 132.146.251.1 dlsw bridge-group 1 interface Ethernet0 ip address 132.146.252.1 255.255.255.0 bridge-group 1 interface Serial0 ip address 132.146.250.2 255.255.255.0 bandwidth 336 bridge 1 protocol ieee</pre>
الموجه B
<pre>hostname RouterB dlsw local-peer peer-id 132.146.251.1 dlsw remote-peer 0 tcp 132.146.252.1 dlsw bridge-group 1 interface Ethernet0 ip address 132.146.251.1 255.255.255.0 bridge-group 1 interface Serial0 ip address 132.146.250.1 255.255.255.0 bandwidth 336 bridge 1 protocol ieee</pre>

ملاحظة: لا يتم استخدام عبارة `source-bridge ring-group` في هذا التكوين.

التحقق من الصحة

لا يوجد حاليًا إجراء للتحقق من صحة هذا التكوين.

استكشاف الأخطاء وإصلاحها

لا تتوفر حاليًا معلومات محددة لاستكشاف الأخطاء وإصلاحها لهذا التكوين.

معلومات ذات صلة

• [الدعم الفني - Cisco Systems](#)

ةمچرتل هذه ل و ح

ةلأل تاي نقتل ن م ة و مچ م ادخت ساب دن تسم ل ا ذه Cisco ت مچرت
م ل ا ل ا ا ن ا ع مچ ي ف ن ي م دخت س م ل ل م عد ي و ت ح م م ي دقت ل ة ي ر ش ب ل و
ا م ك ة ق ي ق د ن و ك ت ن ل ة ل ا ة مچرت ل ض ف ا ن ا ة ظ ح ا ل م ي ج ر ي . ة ص ا خ ل ا م ه ت غ ل ب
Cisco ي ل خ ت . ف ر ت ح م مچرت م ا ه م د ق ي ي ت ل ا ة ي ف ا ر ت ح ا ل ا ة مچرت ل ا ع م ل ا ح ل ا و ه
ي ل ا م ا ة ا د ع و ج ر ل ا ب ي ص و ت و ت ا مچرت ل ا هذه ق د ن ع ا ه ت ي ل و ئ س م Cisco
Systems (ر ف و ت م ط ب ا ر ل ا) ي ل ص ا ل ا ي ز ي ل ج ن ا ل ا دن ت س م ل ا