

# دحوم لآ CCE 12.0(1) لآ ةقرتب عتمت و Windows 2016 لآ ةغش لآ ماظن ماآختساب ةعئاش لآ ةساس لآ ةقرت لآ ءارآ - SQL 2017

## تاوت حملآ

[ةمدقم لآ](#)

[ةساس لآ تاب لطلتم لآ](#)

[تاب لطلتم لآ](#)

[ةمدخت سملآ تانوك لآ](#)

[ةساس لآ تامولعم](#)

[2016 ماع لآ 2012 ماع نم Microsoft لآ ةغش لآ ماظن لآ ءكرت شملآ ةساس لآ ةقرت لآ](#)

[ةقرت لآ لبق ام مام](#)

[يرهاظ زاآ](#)

[Windows لآ ةغش لآ ماظن](#)

[CCE ققبطت](#)

[2016 لآ ةغش لآ ماظن لآ Windows لآ ةغش لآ ماظن ةقرت](#)

[ةقرت لآ دعب ام تاوطخ](#)

[2017 ماع لآ 2014 ماع نم Microsoft SQL لآ ءكرت شملآ ةساس لآ ةقرت لآ](#)

[ةقرت لآ لبق ام مام](#)

[2017 لآ SQL ةقرت](#)

[ةقرت لآ دعب ام تاوطخ](#)

[2017 SQL و Windows 2016 ممدل دحوم لآ CCE لآ ءحصت تبتت](#)

[قب سملآ تبتت لآ مام](#)

[تبتت](#)

[رشن لآ ءدام تبتت تاوطخ](#)

[2016 Windows ممدل CVP لآ ءحصت تبتت](#)

[قب سملآ تبتت لآ مام](#)

[تبتت](#)

[رشن لآ ءدام تبتت تاوطخ](#)

## ةمدقم لآ

مداوخل ءكرت شم ةساس لآ ةقرت ءارآ لآ ةنعملآ تاوطخ لآ لآ صفت لآ دنن سملآ اذف صق  
2012 Windows لآ ةغش لآ ماظن لآ ءدووم لآ (CCE) Unified Contact Center Enterprise (1) 12.0  
2017 SQL رادصلآ و Windows OS 2016 لآ ةغش لآ ماظن لآ 2014 (SQL) مظنم لآ مالع تسالآ ءو

## ةساس لآ تاب لطلتم لآ

### تاب لطلتم لآ

ةلآلآ ءض او ملآب ءفرعم كقدل نوك نآ Cisco قصوت



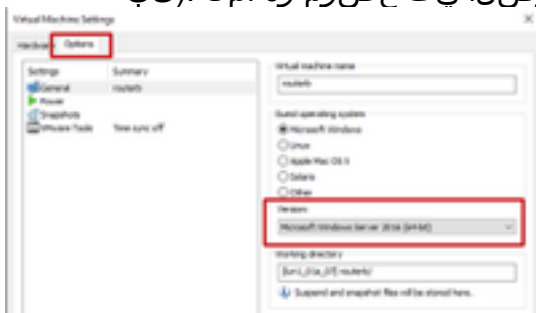
مماظنو فيضمالا يرهاظالا زاهجلل هذه ةعئاشلالا ةيساساللا ةقبسمللا ةيقرتلالا ةمهم ءارجاب مق يلالوتلالا لعل CCE قيبطتو Windows ليغشتلالا

## يرهاظ زاهج

ةيعرل اذه 11 رادصلالا لى VM زاهج رادصلا ةيقرتل نم دكأت، vSphere ليمع يف VM زاهج رادصلا (أ) راهصناللا وحبشلالا لثم فعضلالا طاقن

ليغشتلالا مماظن ريغت كنكمي (تب 64 رادصلا) Guest Operating System ليغشتلالا مماظن (ب) ةيللالا تاوطخللا لالخنم Microsoft Windows Server 2016 ليغشتلالا مماظن لى

- يرهاظالا زاهجللا ليغشت فاقيل نم دكأت
- > تارايللا > تاداعلال ريحت لى لقتناو، يرهاظالا زاهجل قوف نميالا سواملا رزب رقنا Microsoft Windows Server 2016 (64) لثم فيضلالا ليغشتلالا مماظن ددحو ةماعلال تارايللا ةروصلال يف حضوم وه امك، (تب)



ةيقرتلالا لبق ةيفاك ةحاسم هيدل يضارتفالا زاهجلنا نم دكأت: ةحاسملا تابلطتم (ج) ةيساسا ةحاسم Windows Server 2016 ليغشتلالا مماظن لى ليغشتلالا مماظن ةيقرتب لطلتت لىندا دك تيباجيل 32 غلبت تباثلالا صرقلال لىل

## Windows ليغشتلالا مماظن

مداخ" ةزيم ةلازال NIS. ةادأ مداخ مادختسلا Windows 2016 ليغشتلالا مماظن معدى ال NIS تاودأ (أ) ةيللالا تاوطخللا عبتا "NIS تاودأ

- (لوؤسمللا لوصول) PowerShell نم يلاللالا رمالا ليغشتب مق PowerShell 1: رايخللا

> Remove-WindowsFeature RSAT-NIS

```
Administrator: Windows PowerShell
Windows PowerShell
Copyright (C) 2014 Microsoft Corporation. All rights reserved.

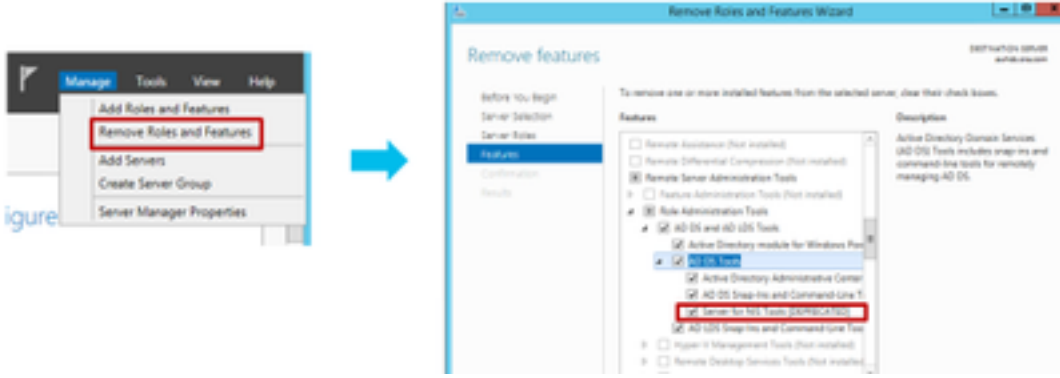
PS C:\Users\Administrator.CC> Remove-WindowsFeature RSAT-NIS

Success Restart Needed Exit Code      Feature Result
-----
True      No          Success          {Server for NIS Tools [DEPRECATED]}

PS C:\Users\Administrator.CC>
```

- يف. تازيملا وراوداللا ةلازلا لىل اعم حتفاو "مداوخللا ةرادا" لىل لقتنا مداخللا ريديم 2: رايخللا تاودأ > راوداللا ةرادا تاودأ > دعب نع مداخللا ةرادا تاودأ عيسوتب مق، تازيملا ةلازلا ءحفص عم عباتو [لمهم] NIS تاودأ مداخ ديدحت ءاغللاب مق. AD DS تاودأ > AD LDS تاودأ AD DS

## ج. لعمال



زي ممل ريذحتل دنع Windows 2016 ةيقرت فقوتت ،NIS تاودأ ةلازا متت مل اذا :ةظحالم ،ةروصلال يف حضوم وه امك .



Windows ةمدخ لقن نكمي ،لغشتل ماظن ةيقرت دعب تالاحل ضع ب يف :ةظحالم عدب نم و "يئاقلت" لى ةمدخل ريغت نم دكأت . "يودي" ةلاحو "فاقيلإا مت" لى NetLogon اذه لوح لىصافتل نم ديزملا نم ققحتل نكمي . XP\_LOGININFO لمعت يكل اهليغشت Microsoft 'https://docs.microsoft.com/en-us/troubleshoot/windows-server/identity/netlogon-service-not-start-automatically'

مداخل ليغشت ةداعإ مزلي ال :ةظحالم

## CCE قيبت

تامدخال يف مكحتل قيروط نع ايودي اهمادختسإ متي شيحب تامدخال نييعت :تامدخال أ) تامدخال عيمج فقوو ابوروا يف نواعتالو نمأل رمتؤمل ةعباتال

ب) DBMesess تالغشم لىع 1 لىع DBMesve ةمدخ لىس نييعت نم دكأت :ةظحالم لى: لىلقتالو Windows regedit حتفا . ةيقرتال ءارجإ ءانثأ نيوكتال تاريغت لىطعتل HKEY\_LOCAL\_MACHINE\Software\Cisco Systems,Inc.\ICM\\RouterA-B\Router\CurrentVersion\Configuration\Global\DBMaintenance، لىع حتاتفملا نييعت ب مق م

## 2016 ليغشتال ماظن لى Windows ليغشتال ماظن ةيقرت

Windows ليغشتال ماظن لى Windows 2012 ليغشتال ماظن ةيقرتال تاوطخال هذه عبتا 2016:

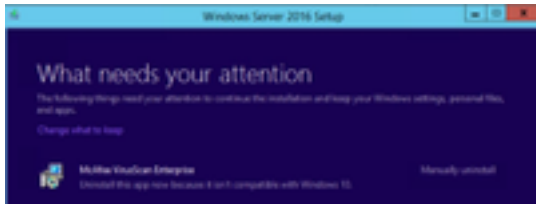
ةي نكمإ مداخل لىدل ناك اذا (نسحتسم) اهتبيثتو تاثيرتال لىزنت راىخ ددح . 1 ةوطخال "نأل سىل" ددح الو ،تنترنلإا لىل لوصو .

2. ووطخل (بتكمال حطس ةبرجت) Windows Server 2016 دح.

3. ووطخل قيبطتل او ةيصخش لل اافل مل اب طاقت حال ا دح.



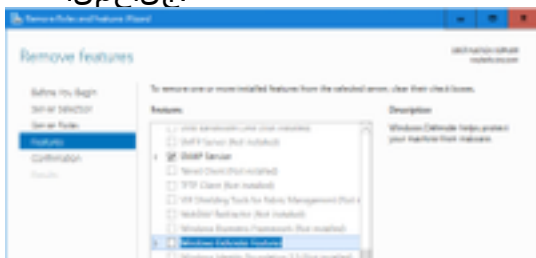
Windows Server لي غشت لل ماظن لي ةي قرت لل بلطت ، تاهو يران يسل ا ضع ب ي ف : **ةظحال م** عم قفاوت لل ي ف ةلكشم ثودحل ارطن تاسور يفل ا نم ةي امحل ا جم ان رب تي بثت ةلازا Windows Defender. تي بثت لل ةلازا عم ةعباتم لل كنم بلط اذا.



## ةي قرت لل دع ب ام تاوطل

Windows Server لي ع ي ضارت ف ا لكش ب Windows Defender ني كم تي م تي : Windows Defender ا) حسم ب ب س ب ع ق و تم لل نم لوط ا اتق و CCE تي بثت ق ر غ ت س ي ن ا ي ف ك ل ذ ب ب س ت ي دق . 2016 تارا يخل ا دح ا ذ ي فن ت ب م ق ، ك ت ك ر ش تاسا ي س لي ا دان ت س ا . Defender ة ط س ا و ب تا ف ل م ل ا ةي ل ل ا ل :

- راود ا ل ةلازا ج ل ا عم ح ت ف ا و "م داخ ل ا ةرا د ا" لي ل ق ت ن ا Windows Defender لي ط ع ت : 1 را ي خ ل ا عم ع ب ا ت و Windows Defender تازيم دي دح ت ا غ ل ا ب م ق ، تازيم ل ا ةلازا ة ح ف ص ي ف . تازيم ل ا و ج ل ا ع م ل ا .



- ك ر ح م تي بثت < ICM تاجت نم دل جم ة فاض ا ب م ق ICM دل جم ا ن ث ت س ا : 2 را ي خ ل ا Windows Defender ب ة ص ا خ ل ا د ا ع ب ت س ا ل ا ة م ئ ا ق لي l i c m : > ص ا ر ق ا ل ا

**ا ن ث ت س ا .:** ا ذ ه Microsoft دن ت س م ل ل ا خ ن م تاوطل ل ا ل ي ص ا ف ت ن م ق ق ح ت ل ل ن ك م ي : **ةظحال م** [Windows Defender ف ل م ل ا](#)

Windows Server لي غشت لل ماظن لي ةي قرت لل بلطت ، تاهو يران يسل ا ضع ب ي ف : AntiVirus جم ان رب ب) Windows Defender. عم قفاوت لل ةلكشم ب س ب AntiVirus جم ان رب تي بثت ةلازا Windows Defender. تي بثت لل ةلازا عم ةعباتم ل ا ب م ق ف ، ك ل ذ كنم بلط

تأغلل اددعتم ةغل ةمزح ي تيبتت ءاغلل اب اضي Windows Upgrade موقوي :ةغلل ةمزح (ج) ايودي ةغلل ةمزح تيبتتو

PG. جوزو هجومل ني ب ةتباثل تاراسملا دوجو نم دكأت :ةتباثل تاراسملا (د)

## 2014 ماع نم Microsoft SQL ل ةكرتشملا ةيساسالا ةيقرتللا 2017 ماع ل

ل 2017 ماع ل 2014 ماع نم Microsoft SQL ةيقرتل ةبولطملا تاوطلخا مسقلا اذو حرشي تانايبلا مداوخو CCE يلوؤسمو CCE (Routers) تالجسمو تاهجوم

### ةيقرتللا لبق ام مام

ةدوجوملا SQL ةخسن عون ديكأت :Enterprise و Standard رادصا (أ)

- ةسسؤملا رادصا ل طقف SQL Enterprise Edition ب دوزملا يرهظلا زاخلا ةيقرتل نكمي
- و SQL Server Standard ل SQL Standard Edition ب دوزملا يرهظلا زاخلا ةيقرتل نكمي Enterprise Edition.

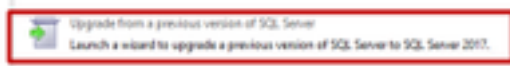
ةيقرتللا لبق ةيفاك ةحاسم هي دل يضارتفالا زاخلا نأ نم دكأت :ةحاسملا تابلطم (ب)

- رادصا ل SQL Server 2017 ل تانايبلا مداوخو Administrators ةيقرتل بلطتي ، لجلسلا يف ةيفاضا تياباجي 6 Enterprise Edition و Standard

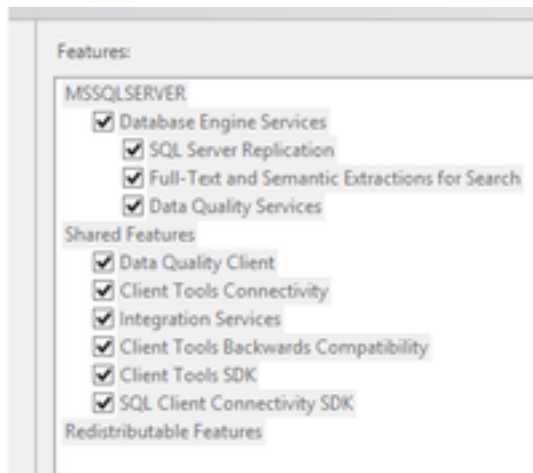
### 2017 ل SQL ةيقرتل

يسايق رادصا (أ)

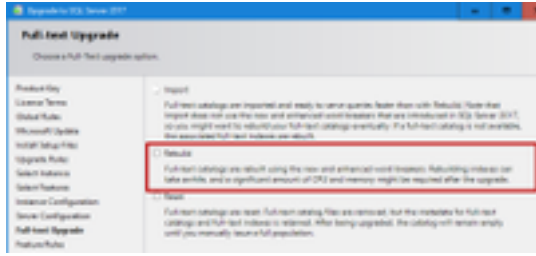
ةيقرتللا جلالع م راخي دح 1. ةوطخلا



ةبولطملا تازيمل ايمج دوجو نم دكأت 2. ةوطخلا



"ءاشنالا ةءاع" دح ، "لمالكلا صنلا ةيقرتل" ةذفان يف 3.



## قېقرتال دېب ام تاوځ

ا) SQL Server Management Studio 2017 ماعل SQL Server 2017 يوتځې ال: SQL Server Management Studio دېب ام تاوځال ؤومجم يي.

- Management Studio تېبثت SQL Server دادع | ليغشت دغ: تترتال لاصتاپ دوزملا مداخل SQL Server. ؤراد | تاوځا تېبثت > تېبثت > SQL دېدځت زكرم يل | لقتنا.



- هتېبثت و SQL Server 2017 Management Studio لي زنت: تترتال لاصتاپ دوزملا مداخل اي وځي.

## SQL 2017 و Windows 2016 م عدل دځوملا CCE حېحصت تېبثت

و Windows 2016 يل | SQL Server 2014 و Windows Server 2012 ل ساسال ماطنلا ؤقرت دغ Unified CCE 12.0(1) ES18 حېحصت قېبثت ب مق، CCE 12.0(1) ذيفنت يي SQL 2017.

ءارقلا: [https://www.cisco.com/web/software/280840583/147172/Release\\_Document\\_1.html](https://www.cisco.com/web/software/280840583/147172/Release_Document_1.html)

ل زنتال راسم:

<https://software.cisco.com/download/specialrelease/60cc617f633ae3bfe2dcf418474b4f45>

## قېبثتال مام

ا) ؤرداصلال HA ؤزيم ليطعت نم دكأت، حېحصتال قېبثت لبق: ؤرداصلال ؤلعال ؤحالات ا).

ب) Windows Defender: هتېبثت ؤلازا و Windows Defender ليطعت نم دكأت.

## تېبثت

تانوكملا هذه عيمج يل ع ادوځوم ابوروا يي ف نواعتال و نم ال رمتؤم حېحصت نوځي نأ بځو ابوروا يي ف نواعتال و نم ال رمتؤم ؤيساسال.

- لځسم
- ؤزوم
- ؤوملا
- يځي

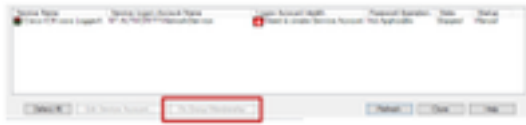
ءشاشلا يل ع تاداشرال عبتا و تېبثتال ليغشت ب مق، حېحصتال تېبثتال.

SQL Server 2014 و Windows Server 2012 R2 لى CCE 12.0(1) تي بڻت دن ع: **ظالم**  
SQL Server 2016 و Windows Server 2016 لى كرت شم يساس يساس يساس ا ماظن ةي قرت و  
ES18. تي بڻت مزلي ال، اهذي فن تل طم ريغ 2017.

ساس ال ماظن ةي قرت دب (1) 12.0 لى 11.x نم ةي قرت لى تايل م ع بل طت ال: **ظالم**  
ES18 post 12.0(1) تي بڻت.

## رشن ال ةام تي بڻت تاو طم

ال صاب مق، ابوروا ي ف نواع تل او نم ال رمتؤم تام دخ لي غشت ادب لبق: ةوم جم ال ةي وضع (أ)  
الكولس اذه دعي، 12.0 رادص ال ي ف. تام دخ ال تا باسح ةرادا ةادا ل الخ نم ةوم جم ال ةي وضع باسح  
ةم دخ ال باسح ري دم ب قل ع تم ري غت دوجول ارظن اع قوت م.



## Windows 2016 م عدل CVP حي حصت تي بڻت

CVP 12.0(1) ذي فن ت نو كي ي كل، Windows 2016 لى Windows Server 2012 ةي قرت دب  
CVP 12.0(1) ES\_5. حي حصت قي ب طت ب جي، اق فاو تم

ةءار قل: [https://www.cisco.com/web/software/280840592/147174/Release\\_Document\\_1.html](https://www.cisco.com/web/software/280840592/147174/Release_Document_1.html)  
ل زي ن تل راس م:  
<https://software.cisco.com/download/specialrelease/e66f58780d6d53a6b4ede77f0b63834a>

## قب س م ال تي بڻت ال ما هم

تا فل م خ سن ب جي، حي حصت ال تي بڻت لبق: ةي توصل ال تا فل م لى ي طاي تح ال خ سن ال (أ)  
C:\Cisco\CVP\VXMLServer\Tomcat\webapps\CVP\audio. دل جم ال نم اي طاي تح | توصل ال  
تدجو ن، ةص صم ال Jar تا فل م لى ي طاي تح ال خ سن ال: Jar تا فل م لى ي طاي تح ال خ سن ال (ب)

## تي بڻت

هذه CVP مداو م عي م ع لى ادوجوم حي حصت ال نو كي نأ ب جي.

- CVP VXMLServer و CallServer
- OpsscOnsoleServer
- دب ن ع تايل م ع لى دجوم ال مداو م
- ري راق تل مداو م

تب ثم لي غشت ب مق م ث، CVP ب ة قل ع تم ال تام دخ ال فاق ي | نم دك أت، حي حصت ال تي بڻت ل  
ةشاش ال لى ع ةدوجوم ال تا داش ر ال ع بت او مزح ال.

## رشن ال ةام تي بڻت تاو طم

دب تام دخ لى WebServicesManager و VXMLServer و Cisco CVP CallServer لي غشت نم دك أت ال (أ)  
مداو م لى دي هم ةءاع او ES تي بڻت  
"C:\Cisco\CVP\VXMLServer\Tomcat\webapps\CVP" تحت "توصل" دل جم عاش ن نم دك أت ال (ب)



تدج و نإة صصخم لاة رة لاة تافل م و ايطا ية تح إة خوس نم لاة توص لاة تافل م عا رة تس ا ج

ةمچرتل هذه لوج

ةللأل تاي نقتل نمة ومة مادختساب دن تسمل اذة Cisco تمةرت  
ملاعلاء انء مء مء نمة دختسمل معد و تمة مء دقتل ةر شبل او  
امك ةق قء نوك ت نل ةللأل ةمچرت لصف أن ةظحال مء ءرء. ةصاأل مء تءل ب  
Cisco ةللخت. فرتمة مچرت مء دقء ةللأل ةل فارتحال ةمچرتل عم لاعل او  
ىل إأمءءاد ءوچرلاب ةصوء و تامةرتل هذه ةقء نء اهءل وئس م Cisco  
Systems (رفوتم طبارل) ةل صأل ةل ءل ءن إل دن تسمل