

domain name و multi PG ري ص ق ت ل ا ت ل ك ش cisco CCE 12.x في فرشم

تا ي و ت ح م ل ا

[ة م د ق م ل ا](#)

[ة ي س ا س ا ل ا ت ا ب ل ط ت م ل ا](#)

[ت ا ب ل ط ت م ل ا](#)

[ة م د خ ت س م ل ا ت ا ن و ك م ل ا](#)

[ة ي س ا س ا ت ا م و ل ع م](#)

[ن ي و ك ت ل ا](#)

[ي م و م ع ل ا ج م ن ي ي ع ت 1. ة و ط خ ل ا](#)

[ف ر ش م ا ش ن ا 2. ة و ط خ ل ا](#)

[ر خ آ ي ف ر ط ز ا ه ج ي ل ع ص خ ش ل ا س ف ن ل ف ر ش م ا ش ن ا ب م ق 3. ة و ط خ ل ا](#)

[ة ح ص ل ا ن م ق ق ح ت ل ا](#)

[ا ه ح ا ل ص ا و ا ط خ ا ل ا ف ا ش ك ت س ا](#)

ة م د ق م ل ا

Cisco Unified في ضار ت ف ا ل ا ل ا ج م ل ا م س ا ن ي و ك ت ل ا ة م ز ا ل ل ا ت ا و ط خ ل ا د ن ت س م ل ا ا ذ ه ف ص ي ا ش ن ا ة ي ف ي ك ت ا د ن ت س م ل ا ه ذ ه ح ض و ت ، ك ل ذ ي ل ا ة ف ا ض ا ل ا ب و (CCE). Cisco Unified Communications ج م ا ن ر ب ل (PG) ة ي ف ر ط ة ب ا و ب ة د ع ي ل ع ف ر ش م ل ا ن ي ك م ت و (SSO) ل و خ د ل ا ل ي ج س ت م د ع ل ح ي ف CCE ة ئ ي ب ي ف (CUCM) م ا ن ا ج م ل ا ت م ت .

Cisco ن م TAC س د ن ه م ، Anuj Bhatia ل ب ق ن م ة م ه ا س م ل ا ت م ت .

ة ي س ا س ا ل ا ت ا ب ل ط ت م ل ا

ت ا ب ل ط ت م ل ا

ة ي ل ا ت ل ا ع ي ض ا و م ل ا ب ة ف ر ع م ك ي د ل ن و ك ت ن ا ب Cisco ي ص و ت :

- Cisco (CCE) ن م ة د ح و م ل ا ل ا ص ت ا ل ا ز ك ا ر م ت ا س س و م ل و ل ح
- Microsoft Active Directory (AD)

ة م د خ ت س م ل ا ت ا ن و ك م ل ا

UCCE ل ح ن م (1) 12.0 ر ا د ص ا ل ا ي ل ا د ن ت س م ل ا ي ف ة م د خ ت س م ل ا ت ا م و ل ع م ل ا د ن ت س ت .

ة ص ا خ ة ي ل م ع م ة ئ ي ب ي ف ة د و ج و م ل ا ة ز ه ج ا ل ا ن م د ن ت س م ل ا ا ذ ه ي ف ة د ر ا و ل ا ت ا م و ل ع م ل ا ا ش ن ا م ت ت ن ا ك ا ذ ا . (ي ض ا ر ت ف ا) ح و س م م ن ي و ك ت ب د ن ت س م ل ا ا ذ ه ي ف ة م د خ ت س م ل ا ة ز ه ج ا ل ا ع ي م ج ت ا د ب ة و ط خ ي ا ل ل م ت ح م ل ا ر ي ث ا ت ل ل ك م ه ف ن م د ك ا ت ف ، ة ر ش ا ب م ك ت ك ب ش .

ة ي س ا س ا ت ا م و ل ع م

مدختسمال مساب لوخدلا ليجستب نيفرشم لل SSO ريغ ئيڤ ي ف UCCE 12.X لجمسي
 (SAM) و SamAccountName (UPN) باسح قيسنت ىلع دويق يا دجوي ال
 رايتخا كنكمي شح يضارتفا لاجم مساراياخ ةفاضل قيرط نع دادعلا اذع ااشناب لجال موي
 مساقاراب CCE موي، مدختسمال مساب لوخدلا ليجستب فرشم موي ام دنعو، لاجمال
 ةجالح بسح مدختسمال مساب ماعلا لاجمال

لوخدلا ليجستب فرشمال اهيف موي يتلا تاهوي رانيسلا ي فاضيا زيزعتلا اذع دعاسيو
 يمدختسم عامسا مادختساب لوخدلا ليجستب ةداع بلطت يتلا (او) PG تاعومجم نم ديدعلا ىل
 (ةقسنم ال UPN).

نيوكتل مسق ي ف ارجالا سفن نيوكتل ةبولطملا تاوطخل زاربا متي

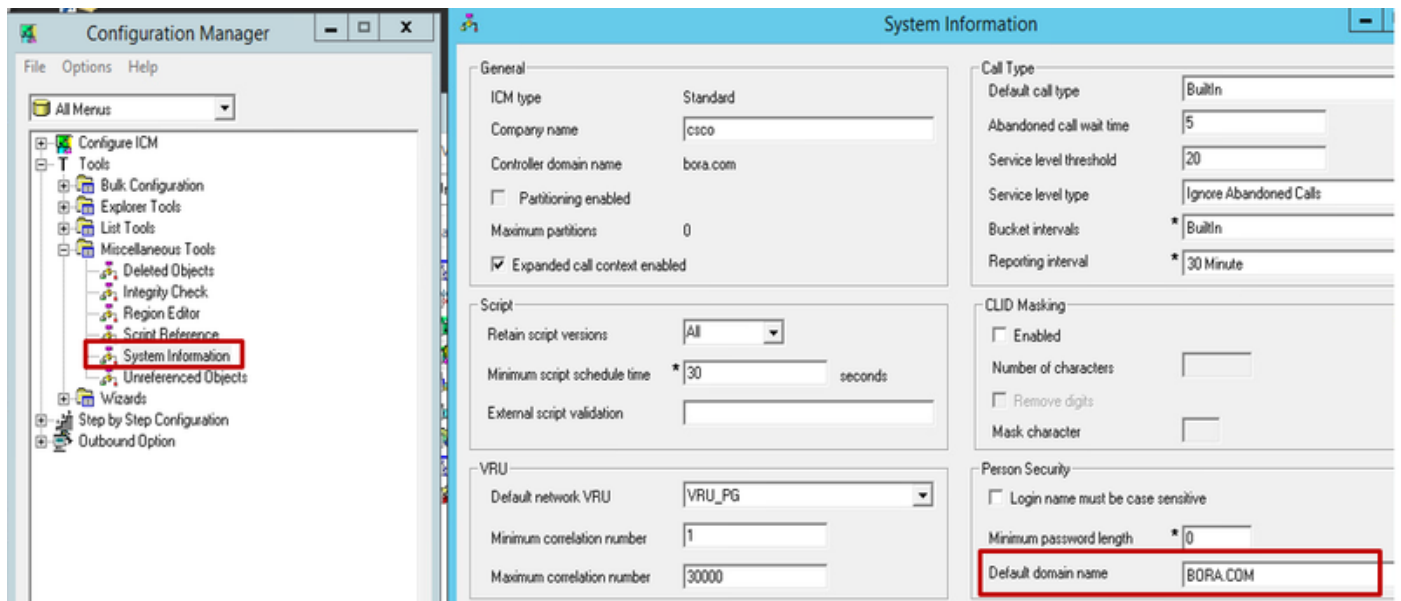
نيوكتل

ي مومع لاجم نيغت 1. ةوطخل

1. CCE دادعلا قوقح مدختسم مادختساب (AW) لوؤسمال مداخ ىل لوخدلا لجمس.

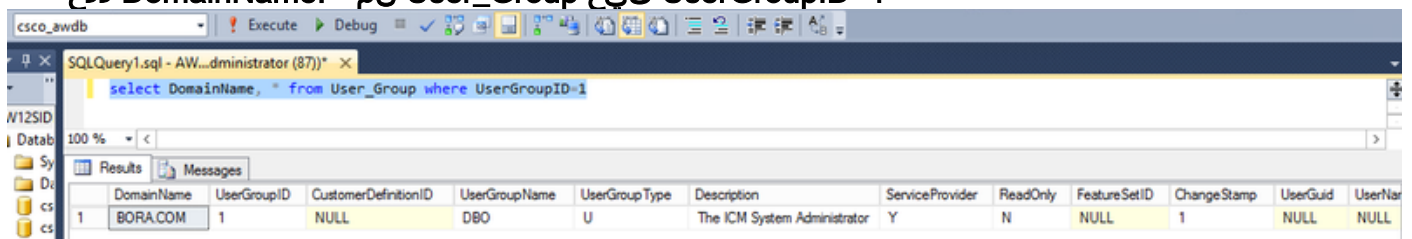
2. ةعونتم تاودا مسق > نيوكتل ريديم نم ماظنلا تامولعم ةادلا ليغشتب مق.

3. هظفح او يضارتفال لاجمال مسال لقم نم لاجمال دح.



4. صحف و AW تانايب ةدعاق لباقم نلعمل مالعتسالا ليغشتب مق، ريغتلا ديكأتل
 هنيخت ناكمو لاجمال مسال user_group لودجال.

• UserGroupID=1 شح User_Group نم * DomainName دح



فرشم عاشن | 2. ةوطخل

1. ديدج ليمع عاشن او نيوكتل اءادا نم "لليكولا فشكتسم" لليغش تب مق.

2. ةادال موقت ، ةطقنل هذه دنع . فرشم لا رايخ اءاخ ددح . فرشم يوتسم لى لليكولا ةيقرت .
Active Directory في AGENT_ONE دوجو ءحص نم ققحتلاب

The screenshot shows the 'Agent Explorer' window with the 'Advanced' tab selected. The 'Skill group membership' section is active, showing the configuration for the 'Agent' skill group. The 'Personal information' section includes fields for 'First name' (Agent), 'Last name' (One), and 'Login name' (agent_one). The 'Agent Information' section includes 'Enterprise name' (cucm_pg_1.One_Agent), 'Peripheral name', 'AgentID' (798157404), and a checked 'Supervisor' checkbox. The left pane shows a tree view of the system hierarchy, with 'cucm_pg_1.One_Agent' selected.

ممدختسم لا مساب ممدختسم لا نيوكت ظفح متي ، ءاطخ اءوجو مءء ءلا ح في

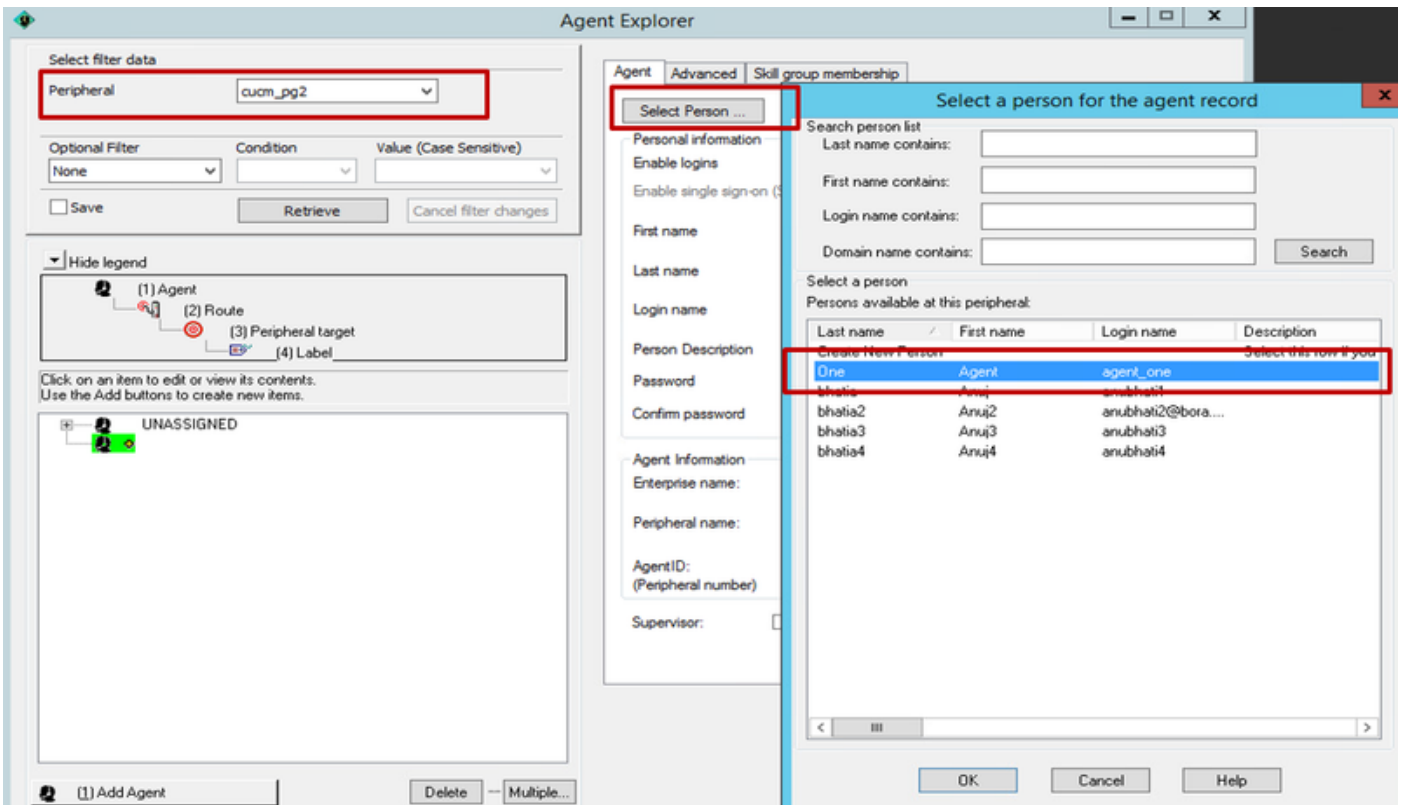
3. طق ف CCEAdmin و CUIC و Finesse ءحفص لى ل agent_one لءدي نا نكمي ، ءلحرم لا هذه في .
ممدختسم لا مساب

رءا في فرط زا ح لى صءش لا سفنل فرشم عاشن اب مق . 3. ةوطخل

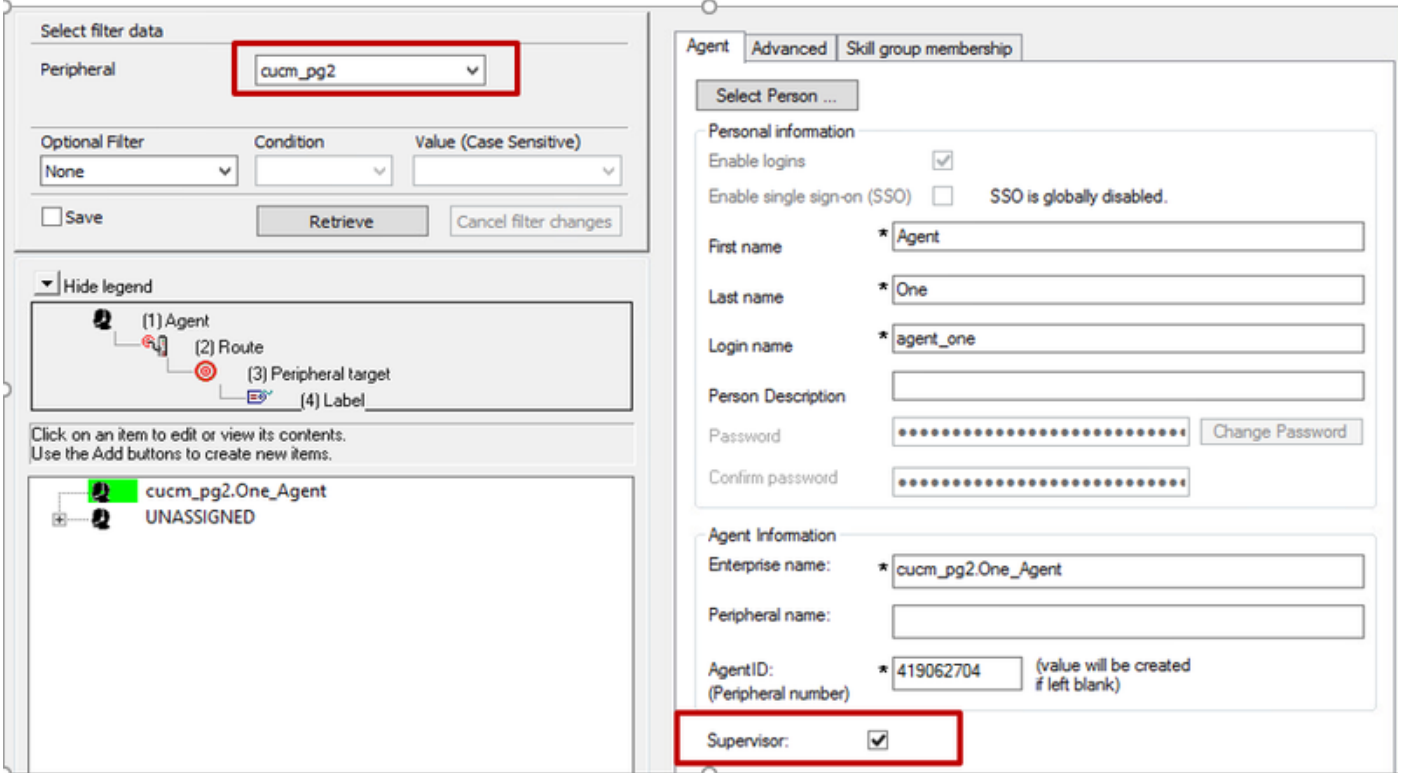
1. ءزه اءل ني مء رييغ تب مق مء نيوكتل اءادا ءال ل نم "لليكولا فشكتسم" ح تب مق .
زاهل مءءءس اءي ءلا ح هذه في لءم لا لى بس لى ، فلءءم CUCM PG مءء اءل لى ءي فرط لا
CUCM_PG2 فرط لا

2. "صءش" ءيءء تب مق مء "لليمع ءفاضا" دء .

3. قفاوم لى طغضا ءمءءل ل نم one لليكولا سفن رءا .



4. لچسلا ظفح ب مقو فرشم لاراي تخا قن اخ دح .



5. صخشلا لچس سفنب نالصتم نافرشم نآلا دجوي .

6. عارجالا اذه ديكأتل "صخشلا وليكولا" يلودج نم ققحت .

ةمچرتل هذه لوج

ةللأل تاي نقتل نم ةومچم مادختساب دن تسمل اذہ Cisco تچرت
ملاعلاء انءمچي فني مدختسمل معدى وتحم مي دقتل ةيرشبل او
امك ةقيقد نوك تنل ةللأل ةمچرت لصف أن ةظحال مچري. ةصاخل متهتل ب
Cisco يخلت. فرتحم مچرت مامدقي يتل ةيفارتهال ةمچرتل عم لالحل وه
ىل إأمئاد ةوچرلاب ي صؤتو تامچرتل هذه ةقدنع اهتيل وئسم Cisco
Systems (رفوتم طبارل) ي لصلأل يزي لچنل دن تسمل