

اهجال صا و هئا طخا فاشك ت سا و SSO نيوك ت ECE يف مسقلا ل ووس مو عال كولل

تا يوت حمل

عمدق م

قي سا سالا تاب ل ط م

تاب ل ط م

عمدق ت سا م ل تاب نوك م

قي سا سالا تامول عم

نيوك ت ل تاب و ط خ

اب و روال قي داصت قالا فنجل ل دامت عال ا فرط قوث نيوك ت

قي و ه رفوم نيوك ت

صي خارت ل ا جاردا و عاش نا

ليك ول ل ا داخالا لوخدلا لي ج ست نيوك ت

مسقلا تاب داخالا ف LB/بي و م داخالا URL نا و ن ني ع ت

ماسقالا يلووس م ل SSO نيوك ت

اهجال صا و عا ط خالا فاشك ت سا

عبت ل ا يوت سا م ني ع ت

1 و ي بان ي سا ا هجال صا و عا ط خالا فاشك ت سا

اطخالا

ل ج سا ل ا لي ل ج ت

باف

2 و ي بان ي سا ا هجال صا و عا ط خالا فاشك ت سا

اطخالا

ل ج سا ل ا لي ل ج ت

باف

3 و ي بان ي سا ا هجال صا و عا ط خالا فاشك ت سا

اطخالا

ل ج سا ل ا لي ل ج ت

باف

قلص تا ذ تامول عم

عمدق م

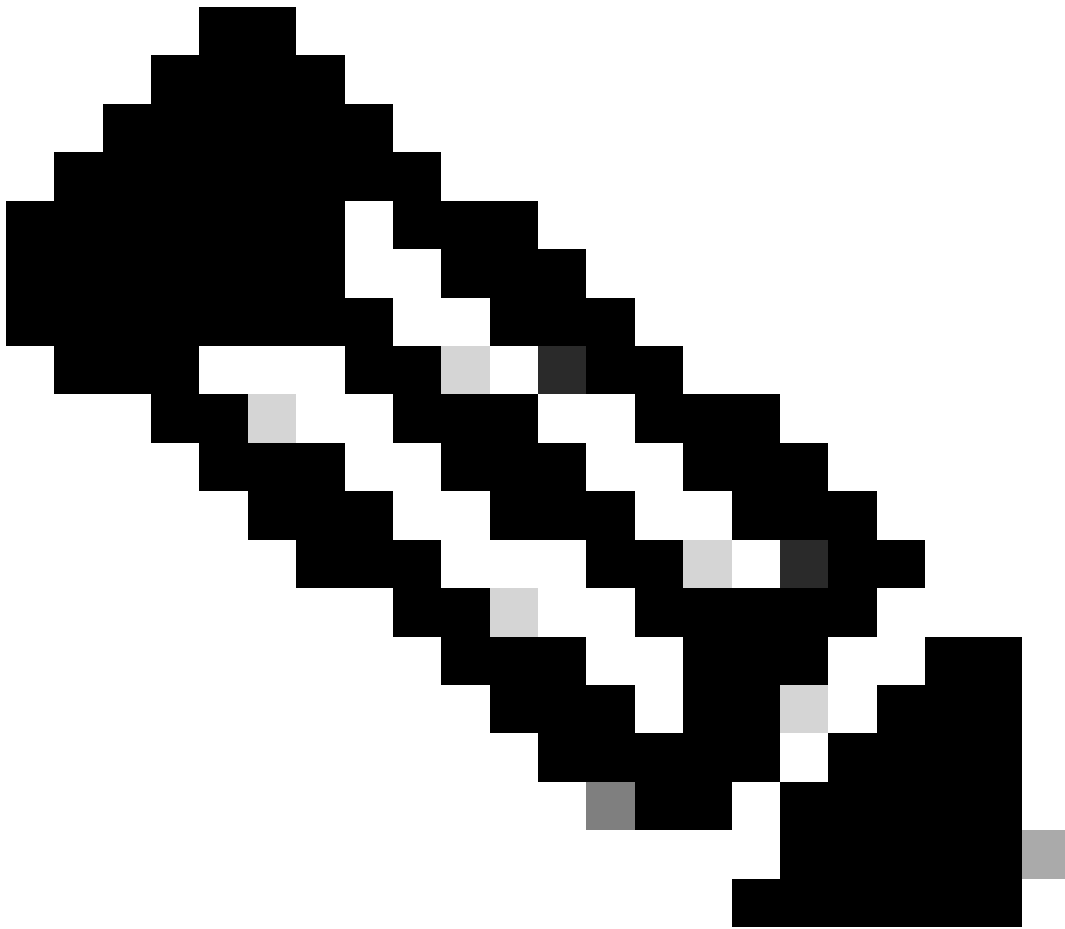
عال كولل (SSO) ا داخالا لوخدلا لي ج ست نيوك ت ل ا بول ط م ل تاب و ط خالا دن ت سا م ل ا اذ ه فص ي
اب و روال قي داصت قالا فنجل ل ل ج يف ماسقالا يلووس مو.

قي سا سالا تاب ل ط م

تاب ل ط م

لصتا ،يروضال SSL ةداهش فلم ىلع لوصحلل .تېبثتال ي ف تاقېببطلال مداوخ
Cisco تافرع م معد واً تامولعمل ايجولونكت مسقب

- مدختسملل مسا نوکې نأ بچې .فرحال ةلاحل ساسح Unified CCE ل DB مداخ بېترت نإ
مساو مدختسملل تامولعمل ةياهن ةطقنل URL ناوع نم اهعاجرا مت یتللا ةبللاطملل ي ف
متي ال ،اهسفن يه لماولال هذه نكت مل اذوا .الاثامت Unified CCE ي ف مدختسملل
ةنجلل نوکمي الو ،لوخدلا تلجس يتلاک ةيداحال لوخدلا ليچست لماولل ىلع فرعتلا
دحومل ابوروا ي ف نواعتللاو نمألل رمتؤم ىلا ليكولل رفوت لاسرا ابوروال ةيداصتقالا
CCE ي ف مهنوکت مت نيذلا ني مدختسملل ىلع Cisco تافرعمل SSO نيوکت رثوي
ي ف بغيرت نيذلا ني مدختسملل نيوکت نم دکأت .يداحال لوخدلا ليچستل دحومل
کيدل دحومل CCE لوؤسم رشتسا . Unified CCE ي ف SSO ل ECE ي ف SSO ل مهنوکت
تامولعملل نم ديزم ىلع لوصحلل



ةظحالم:

- ECE ي ف SSO ل مهنوکت ي ف بغيرت نيذلا ني مدختسملل نيوکت نم دکأت
Unified CCE ي ف SSO .
- ي ف ECE ل "دمتعمل اعزلا" ةقت نيوکتل ةمزاللا تاوطلال دنسملل اذه ددحي
Account مداوخو Resource Federation مداخ تي ببت متي شيح دحاو AD FS رشن

زاهج لسفن ىلع Federation.

- قباطم رادصل ECE Install and Configure لىلد ىل لقتنا، Split AD FS رشنل

نيوكتل تاوطخ

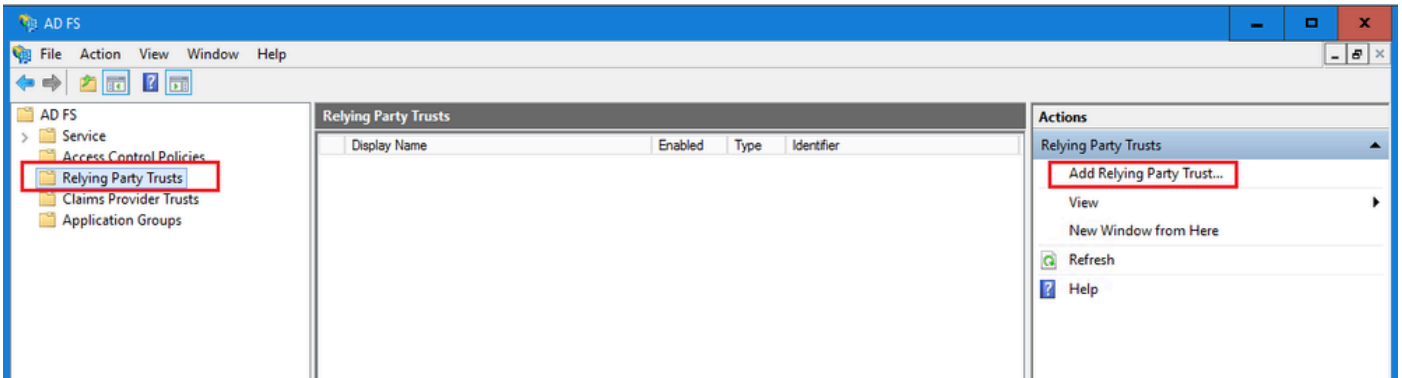
ابوروال ىداصتقالا ىنجلل دامتعالا فرط ىقث نيوكت

1 ةوطخل

فرطال ىقث ىلع دامتعالا > ىقثل تاقالع > AD FS ىل لقتناو AD FS ةرادىم كحت ةدحوحتفا

2 ةوطخل

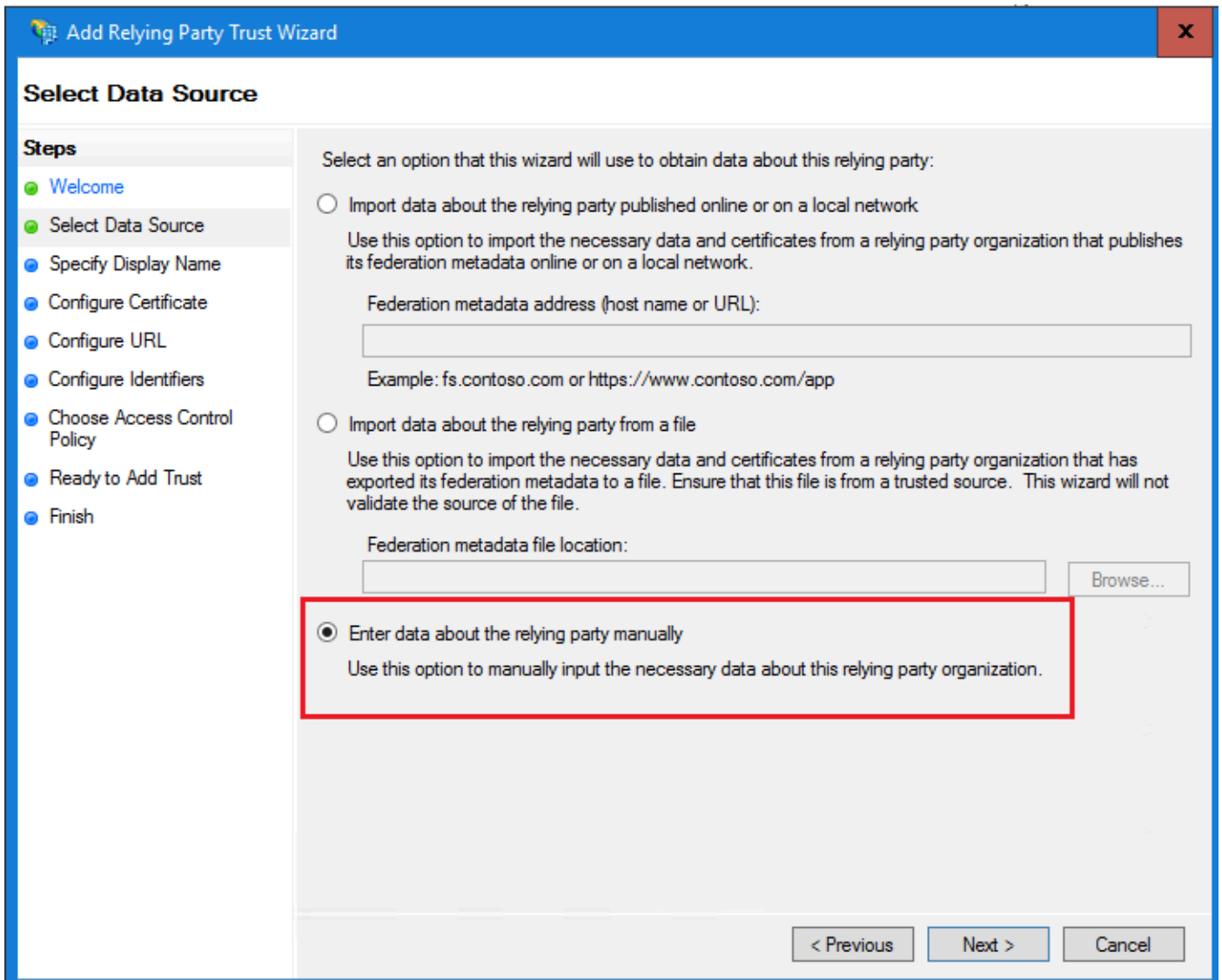
...دامتعالا فرط ىقث ةفاضل قوف رقنا، تاءارجل مسق ىف



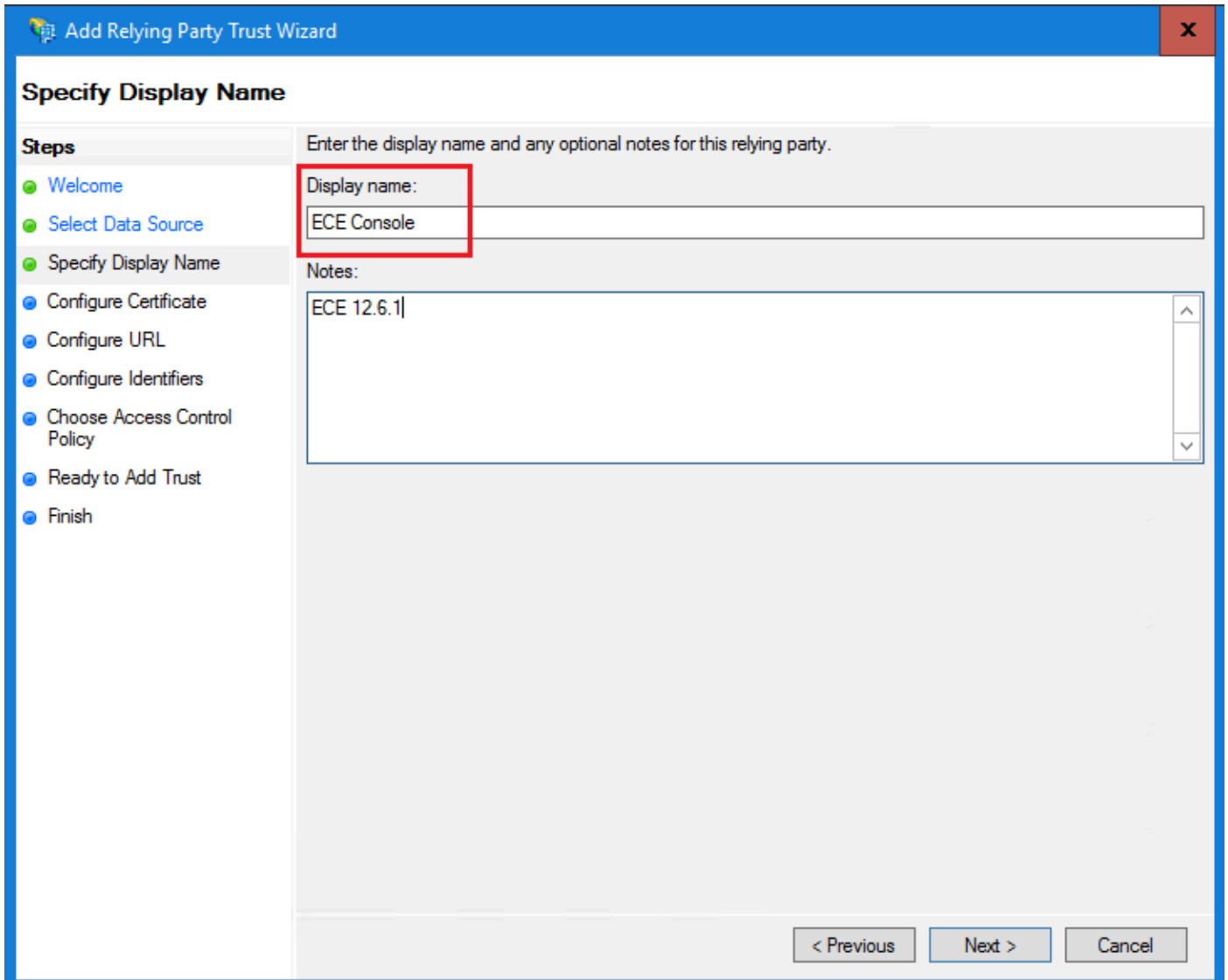
3 ةوطخل

ةىلاتل تاوطخل لمكأ مث "ىدب" قوف رقنا، "دامتعالا ةهج ىقث ةفاضل" جلام ىف

اىووى بىجتسمل فرطال لوح تاناىبل لاخذل راىخ دح، تاناىبل رىصم دىدحت ةحفص ىف. أ. ىلاتل رقناو



قوف رقنا .دمت عمل فرط ل ل ضرع مسا ريفوت ب مق ،ضرع ال مسا ني عت ةحفص ي ف .ب
يل ال



URL: ناوع نيوكت ةحفص ي ف ج:

i. SAML 2.0 Web SSO Protocol ل معد نيكم ت را ي خ ددح .

II. قيسنتلاب URL ناوع رفوي دامتعالا ةهجب صاخلا SSO 2.0 مداخل URL ناوع ل قح ي ف .
<https://<web-server-or-load-balancer-fqdn>/system/SAML/SSO/POST.controller>

Add Relying Party Trust Wizard

Configure URL

Steps

- Welcome
- Select Data Source
- Specify Display Name
- Configure Certificate
- Configure URL**
- Configure Identifiers
- Choose Access Control Policy
- Ready to Add Trust
- Finish

AD FS supports the WS-Trust, WS-Federation and SAML 2.0 WebSSO protocols for relying parties. If WS-Federation, SAML, or both are used by the relying party, select the check boxes for them and specify the URLs to use. Support for the WS-Trust protocol is always enabled for a relying party.

Enable support for the WS-Federation Passive protocol

The WS-Federation Passive protocol URL supports Web-browser-based claims providers using the WS-Federation Passive protocol.

Relying party WS-Federation Passive protocol URL:

Example: https://fs.contoso.com/adfs/ls/

Enable support for the SAML 2.0 WebSSO protocol

The SAML 2.0 single-sign-on (SSO) service URL supports Web-browser-based claims providers using the SAML 2.0 WebSSO protocol.

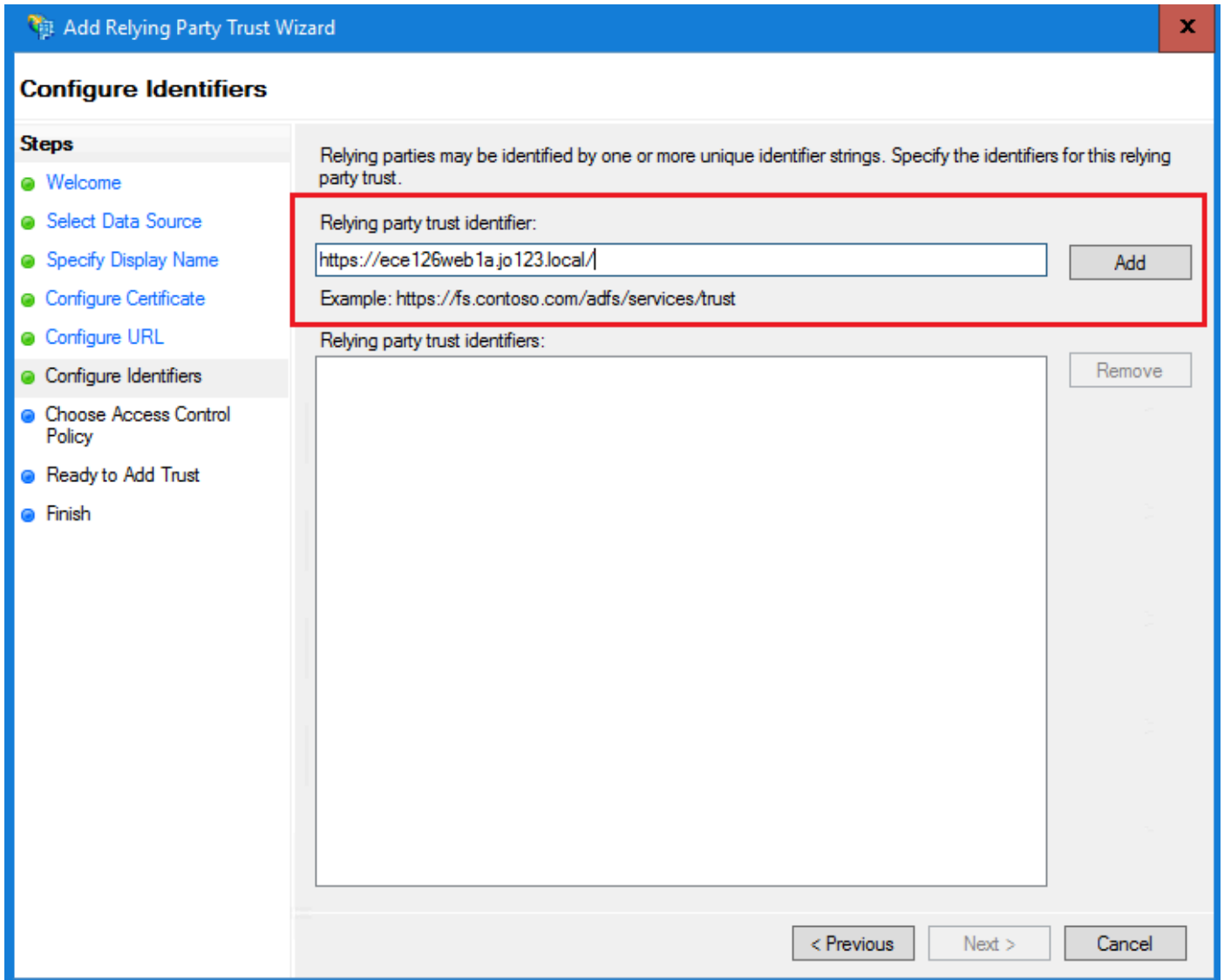
Relying party SAML 2.0 SSO service URL:

Example: https://www.contoso.com/adfs/ls/

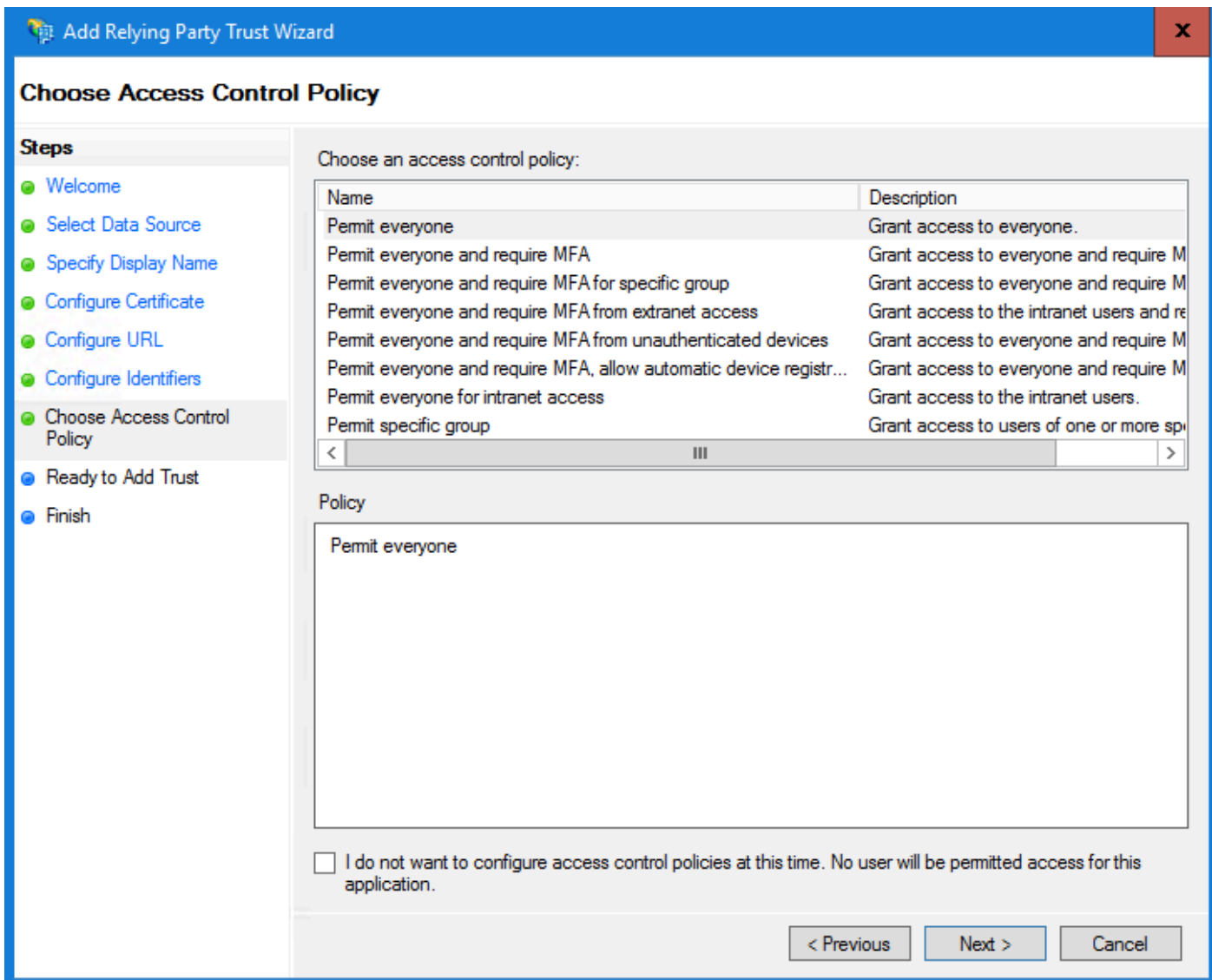
< Previous Next > Cancel

د. فاضل رِقْن او دم ت عم ل ف ر ط ل ا ة ق ت ف ر ع م ر ي ف و ت ب م ق ، ن ا ف ر ع م ل ا ن ي و ك ت ة ح ف ص ي ف .

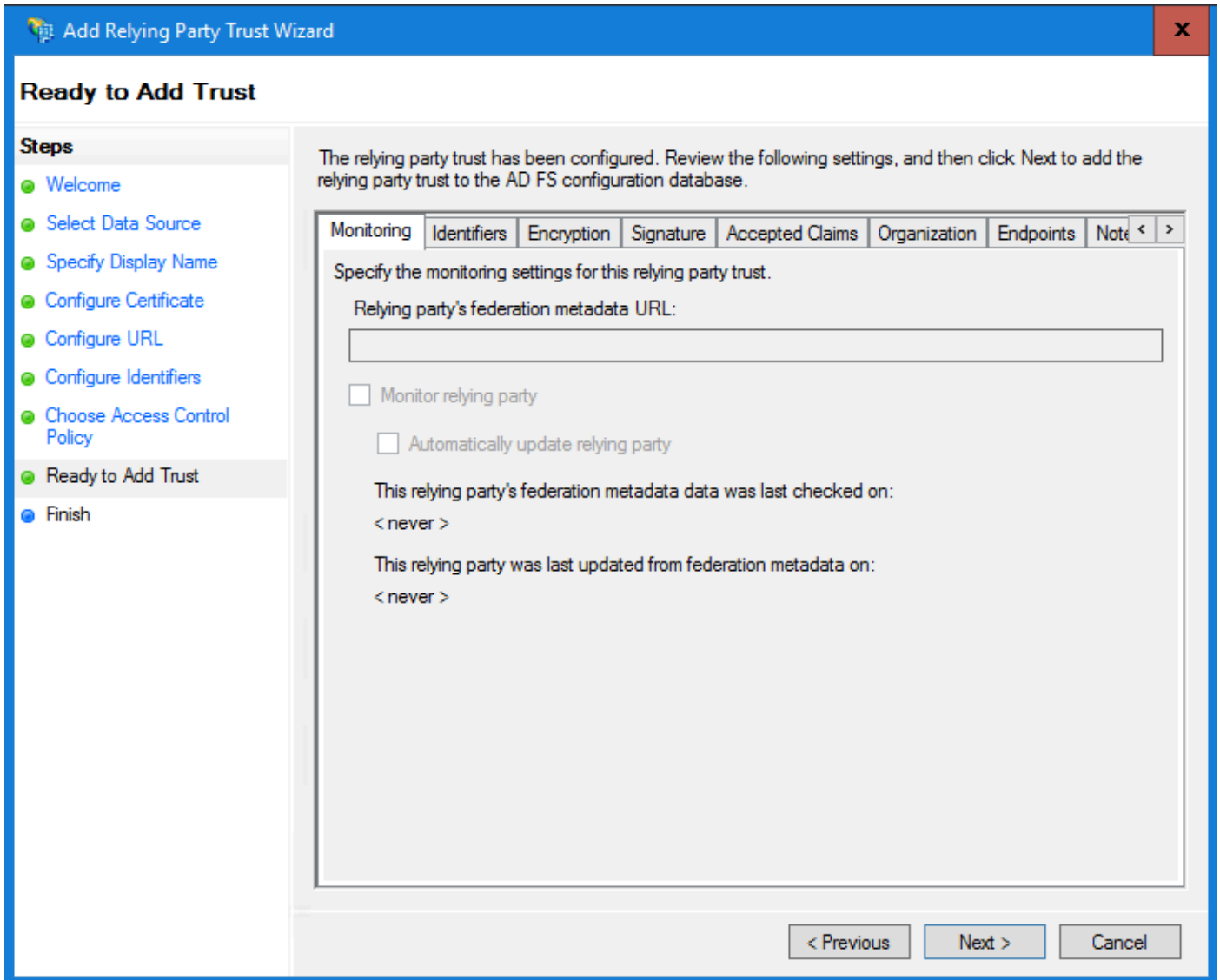
- ق ي س ن ت ل ل ا ب ة م ي ق ل ل ن و ك ت ن ا ب ح ي : <https://<web-server-or-load-balancer-fqdn>/>



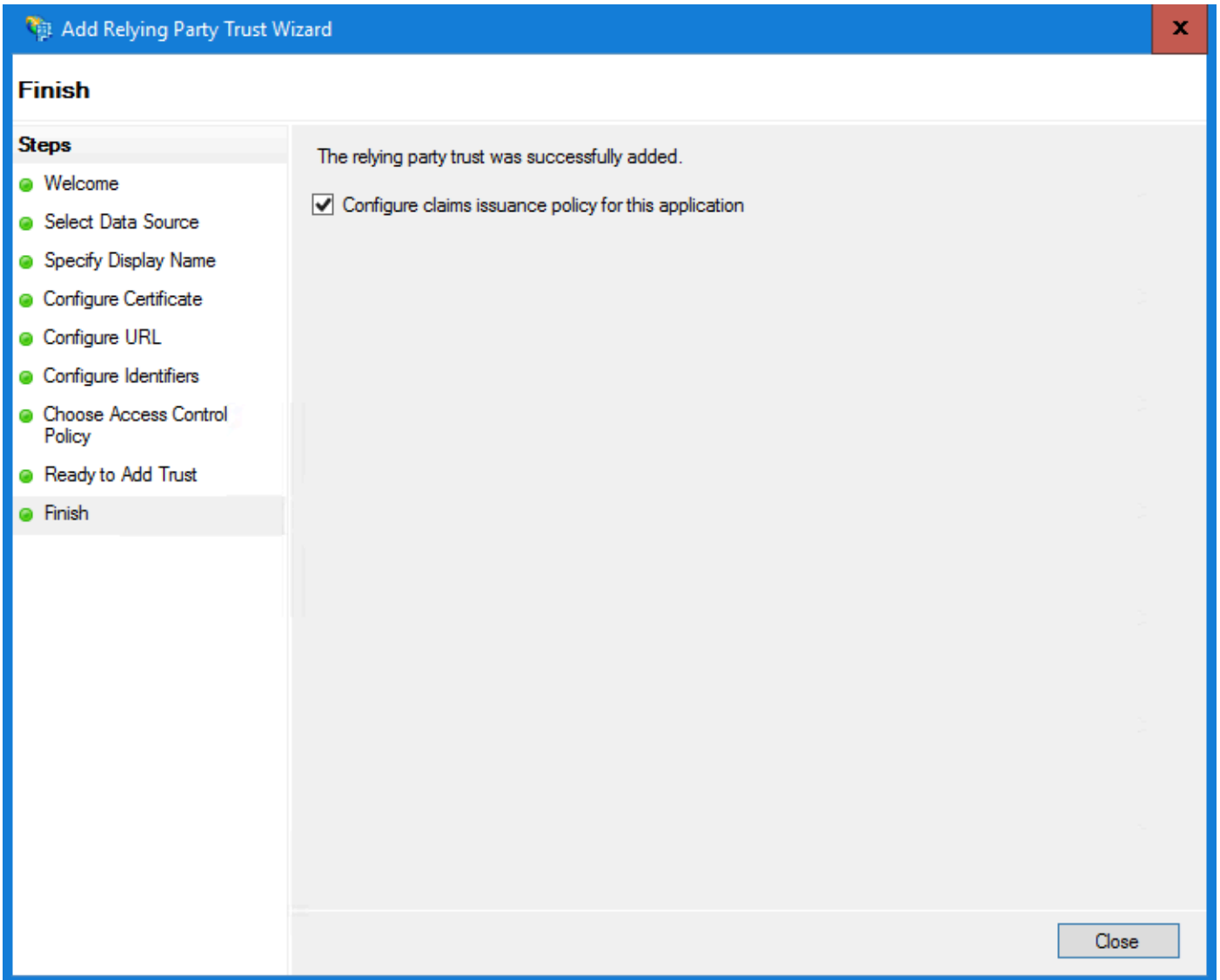
هـي ضرارته الة ميقول عم يلات الة قوف رقنا ،"لوصول اب مكحت الة جهن رايتخ|ة حفص يف هـ. "عمجلل حامسلا" جهنل



f. يليات ال قوف رقنا، ةقثلا ةفاضال زهاج ةحفص يف.

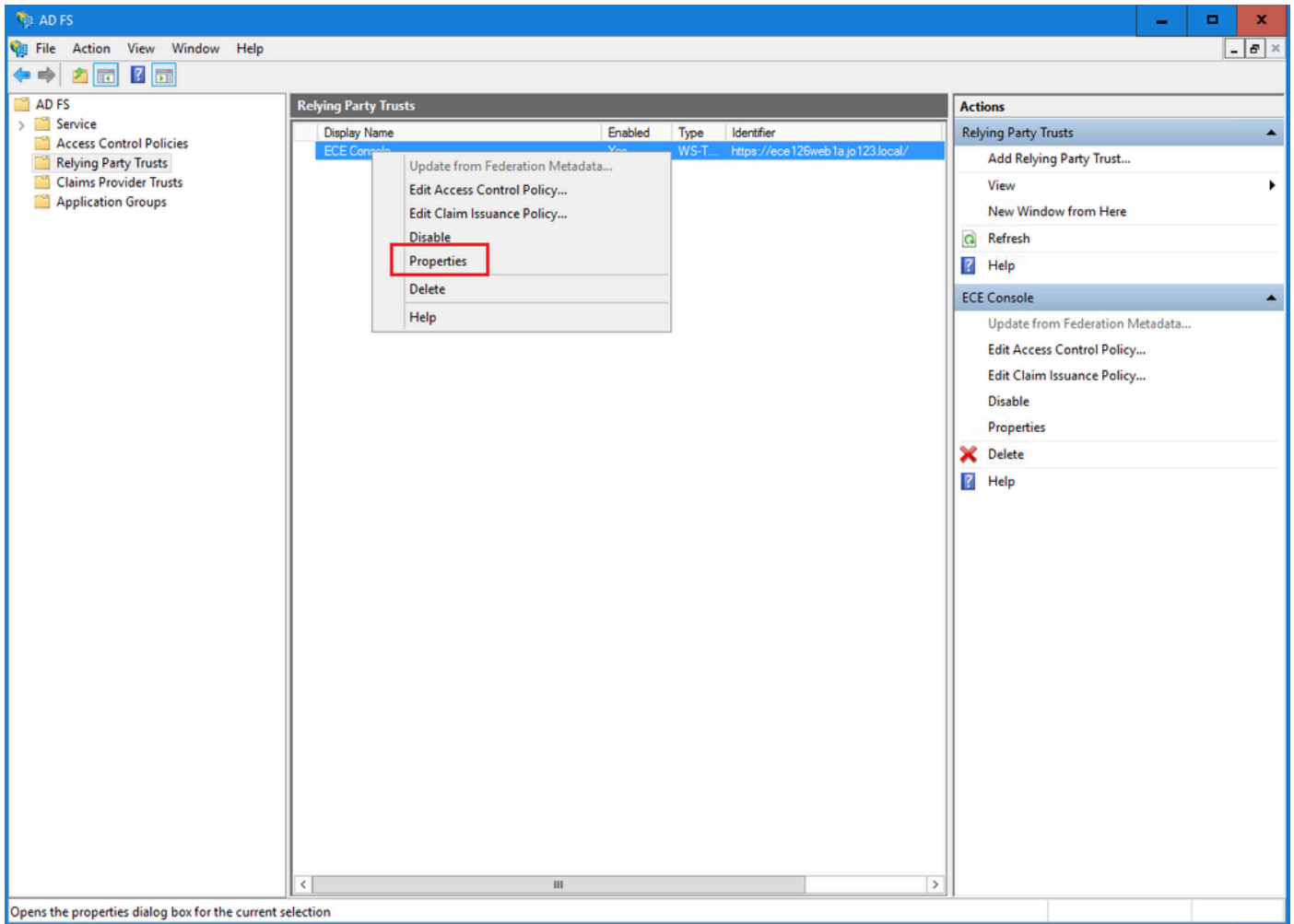


9. "قالغ" قوف رقنا، حاجنب لوعملا فرطلا ةوقت ةفاضل درجم ب.



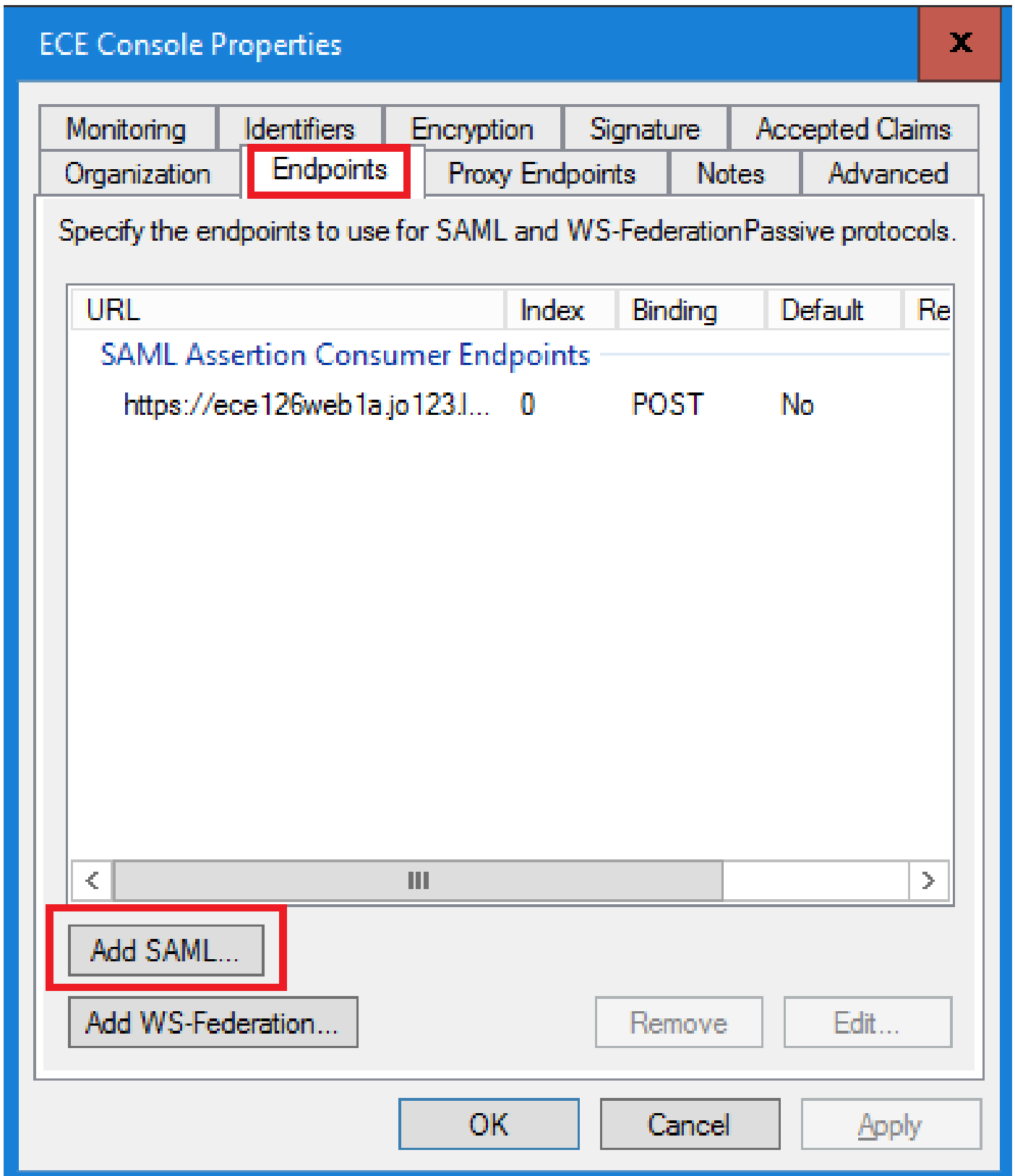
4 ةوطخال

م س ق ي ف و ECE ل اهؤاشن إ م ت ي ت ل ل و ع م ل ا ف ر ط ل ا ة ق ت د د ح ، د م ت ع م ل ا ر ف و م ل ا ة ق ت ة م ئ ا ق ي ف ص ئ ا ص خ ق و ف ر ق ن ا ت ا ء ا ر ج ا ل ا



5 ةوطخلال

SAML ةفاضل رزلعل رقناو ةياهنلا طاقن ةحفصل للاقنا ،صئاصخلال ةذفان يف



6 ةوطخل

حضوره امك نيوكتلاب مق، ةياهن ةطقن ةفاضل ةذفان يف:

1. SAML جورخ ليجستل ةياهنلا ةطقن عون ددح.
2. https://<ADFS-Server-FQDN>/ADFS/ls/?wa=wsignoutcleanup1.0 ك هب قوٲوملا URL ناونع ددح.
3. OK قوف رقناو.

Add an Endpoint



Endpoint type:

SAML Logout

Binding:

POST

Set the trusted URL as default

Index:

0

Trusted URL:

`https://WIN-260MECJBIC2.jo123.local/adfs/ls/?wa=wsignoutcleanup.1.0|`

Example: `https://sts.contoso.com/adfs/ls`

Response URL:

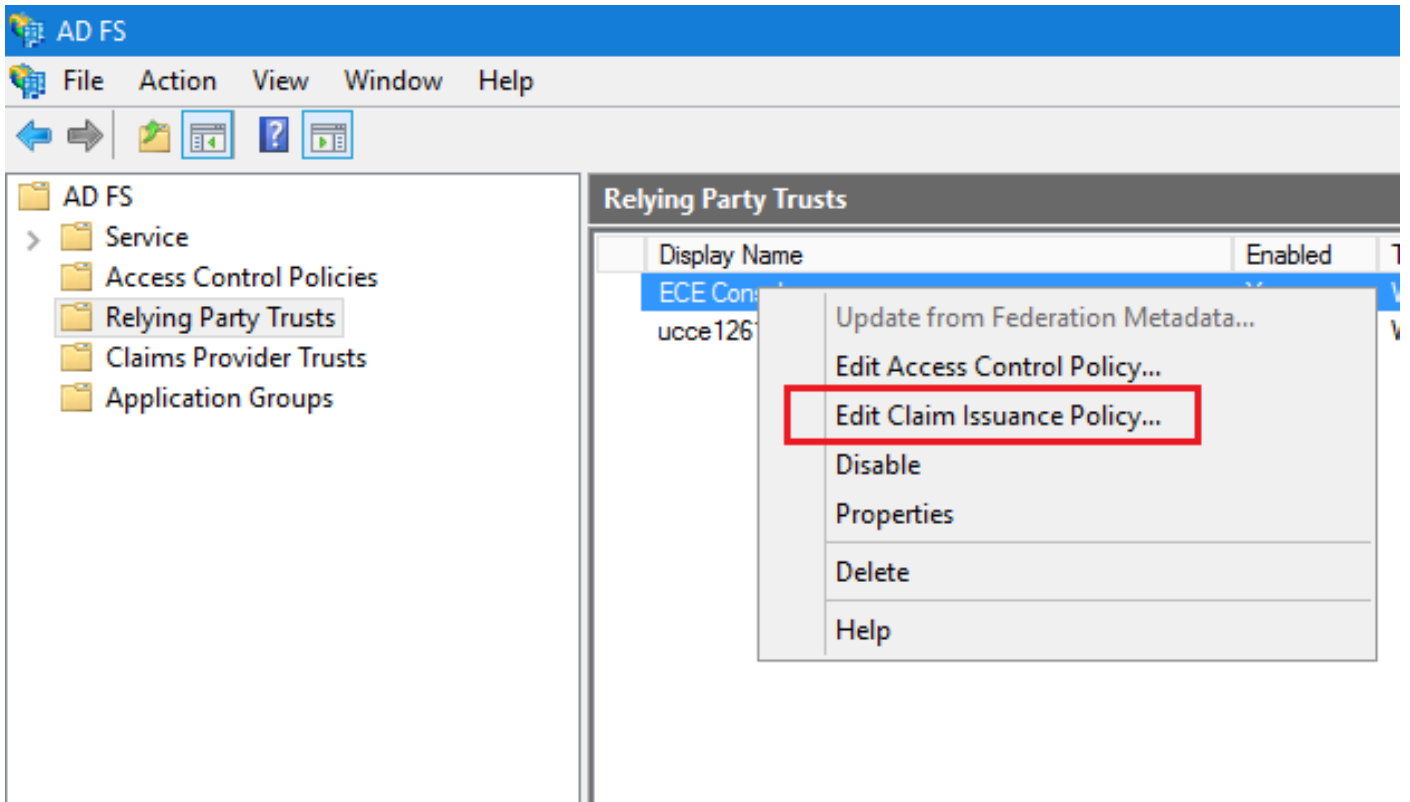
Example: `https://sts.contoso.com/logout`

OK

Cancel

7 ةوطخلال

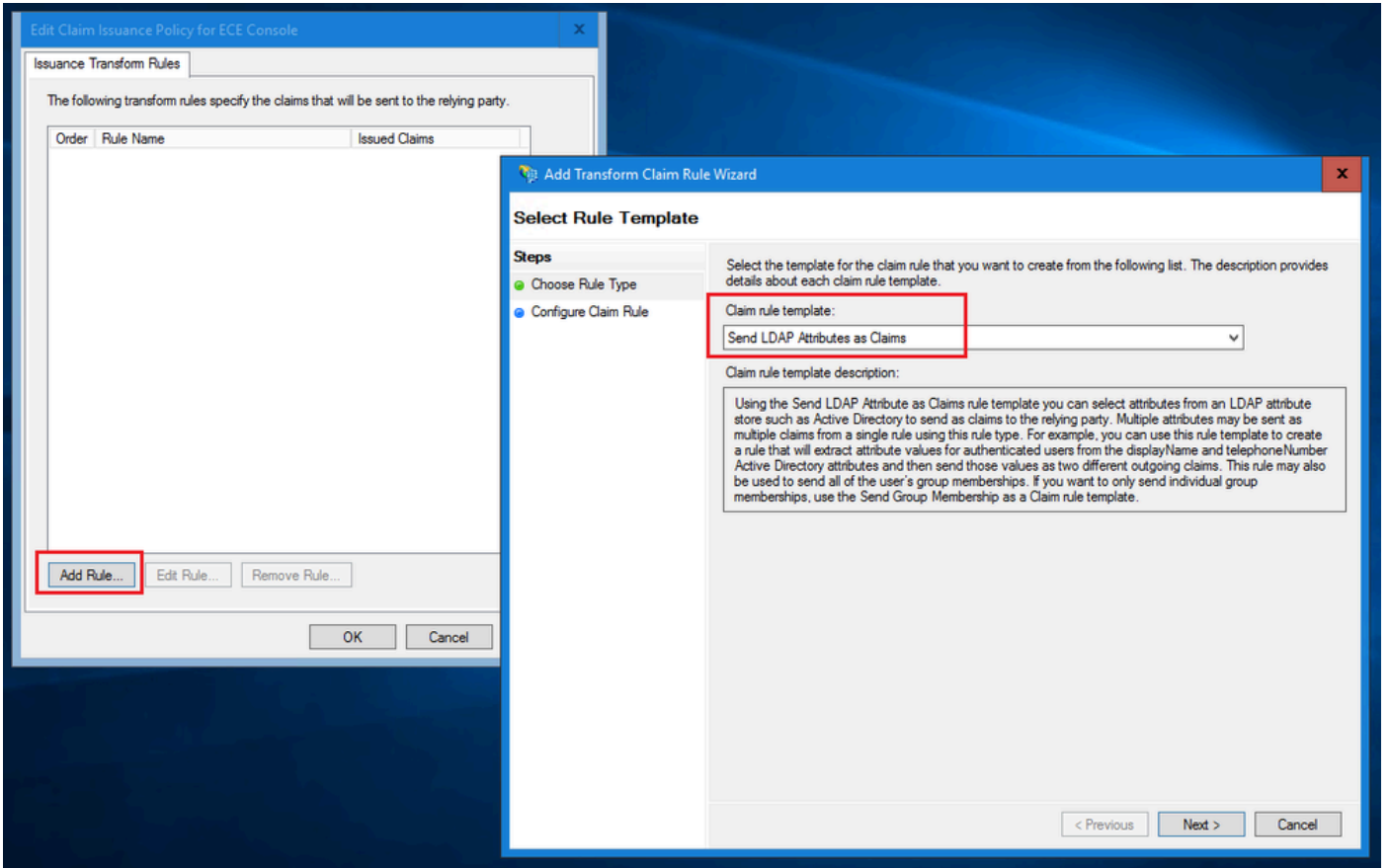
تاءارجال مسق ي فو ، ECE ل اهؤاشن ا مت ي التا ةقثلا ددح ، دمت عمل رفومل ا تاقتو ةمئاق ي ف
تابل اطمال ني مات ةسايس ريحت قوف رقنا .



8 ةوطخال

، "رادصإلا لېوحت دعاقوق" بېوېوتلا ةمالع نمض ، "ةبلاطملك نېمأت ةسايس رېرحت" ةذفان يف
حضموم وه امك نېوكتلاب مق مث ...ةدعاق ةفاضا رزلا قوف رقنا

ةلدسنملا ةمئاقلا نم تابلاطملك LDAP تامس لاسرا ددح ،ةدعاقلا عون رايتخا ةحفص يف أ.
يئاتلا قوف رقنا مث



ب. ةبلاطلمل ةدعاق نيوكت ةحفص يف ب.

1. تامسلل نزخم ددحو ةبلاطلمل ةدعاق مساري فوتب مق.
2. ةرداصلل ةبلاطلمل عونو LDAP ةمس نييعت ديدحت.

- ةرداصلل ةبلاطلمل عون مساك مسالا فرعم ددح.
- قوف رقنا م "تابلاطلمل نيماة سايس ريحت" راطل ىل ةدوعلل اهان قوف رقنا "قف اوام".

Configure Rule

Steps

- Choose Rule Type
- Configure Claim Rule

You can configure this rule to send the values of LDAP attributes as claims. Select an attribute store from which to extract LDAP attributes. Specify how the attributes will map to the outgoing claim types that will be issued from the rule.

Claim rule name:

Account name to Name ID

Rule template: Send LDAP Attributes as Claims

Attribute store:

Active Directory

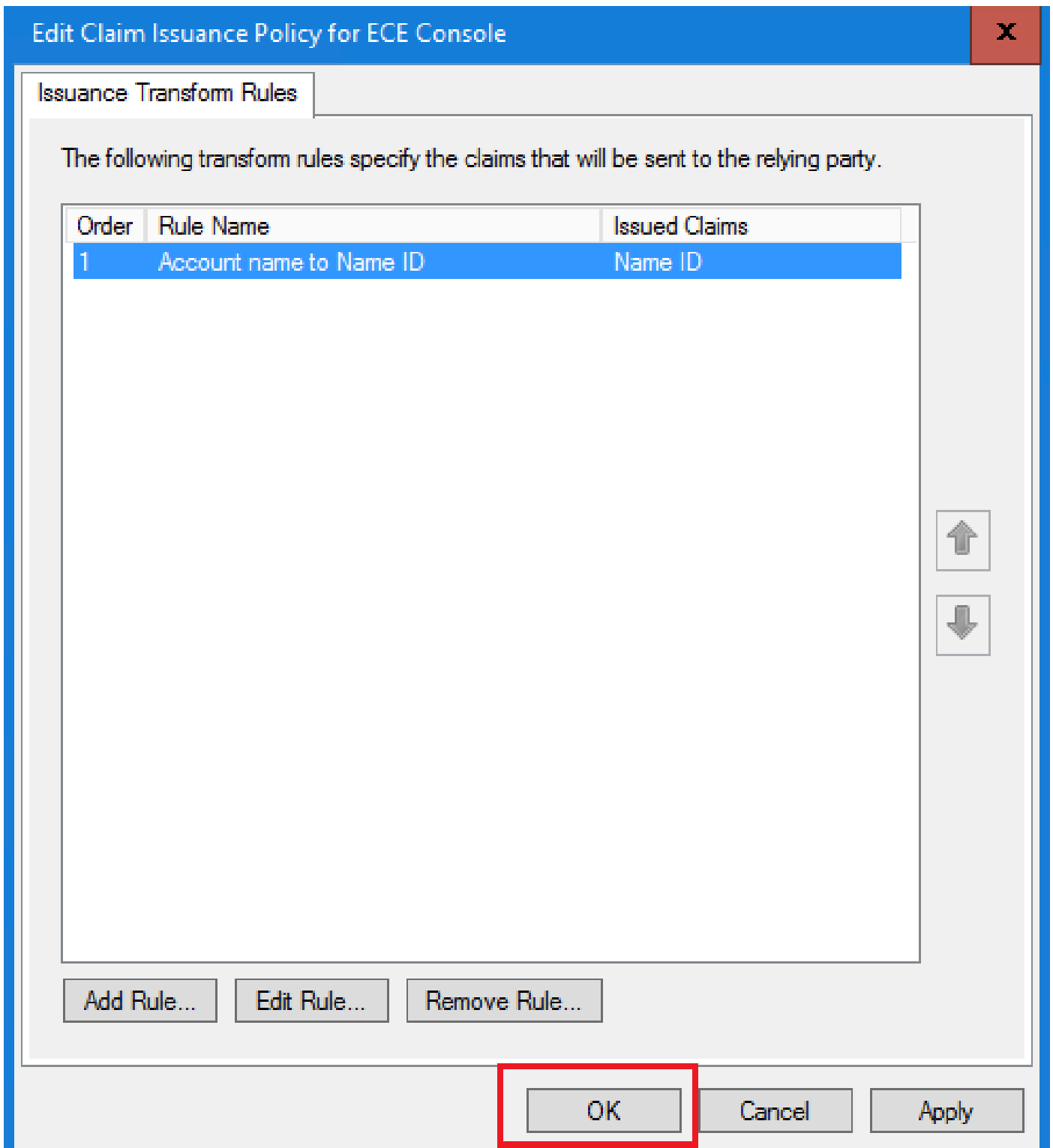
Mapping of LDAP attributes to outgoing claim types:

	LDAP Attribute (Select or type to add more)	Outgoing Claim Type (Select or type to add more)
▶	User-Principal-Name	Name ID
*		

< Previous

Finish

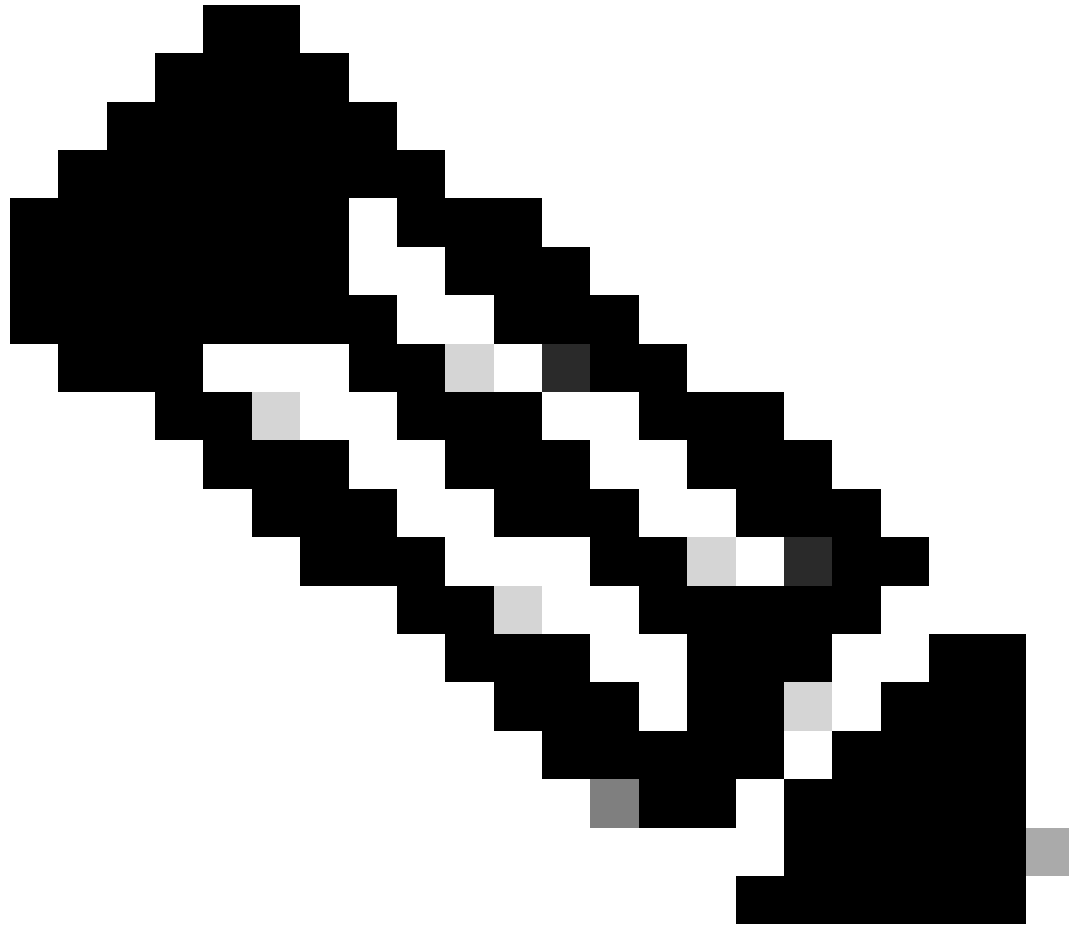
Cancel



9 ةوطخل

ECE ل ةعباتل دامتعال ةه ةقث قوف اءوزم ارقن رقنا ،لوعمل رفومل تاقثو ةمئاق يف اهئاشناب تمق يتل.

مقو "ةمدقم تارايخ" بيوبتل ةمالع ل لقتنا ،اهتف متي يتل "صئاصخل" ةذفان يف ةذفانل قالعأل قفاوم لعل رقنا . SHA-1 و SHA-256 ل ةنمأل ةئجتل ةيمزراوخ نييعتب



دوزم" ل ؤني عم لآ "عقوت لآ ؤم زراوخ" ؤمي ق عم ؤمي ق لآ هذآ ق باطت نأ ب جي : ؤظآ ل م
ECE ف SSO تان ي وكت ن م ض " ؤم دآ لآ

Relying Party Trusts

Display Name	Enabled	Type	Identifier
ECE Console	Yes	WS-T...	https://ece126web1a.jo123.local/

ECE Console Properties

Monitoring Identifiers Encryption Signature Accepted Claims
Organization Endpoints Proxy Endpoints Notes Advanced

Specify the secure hash algorithm to use for this relying party trust.

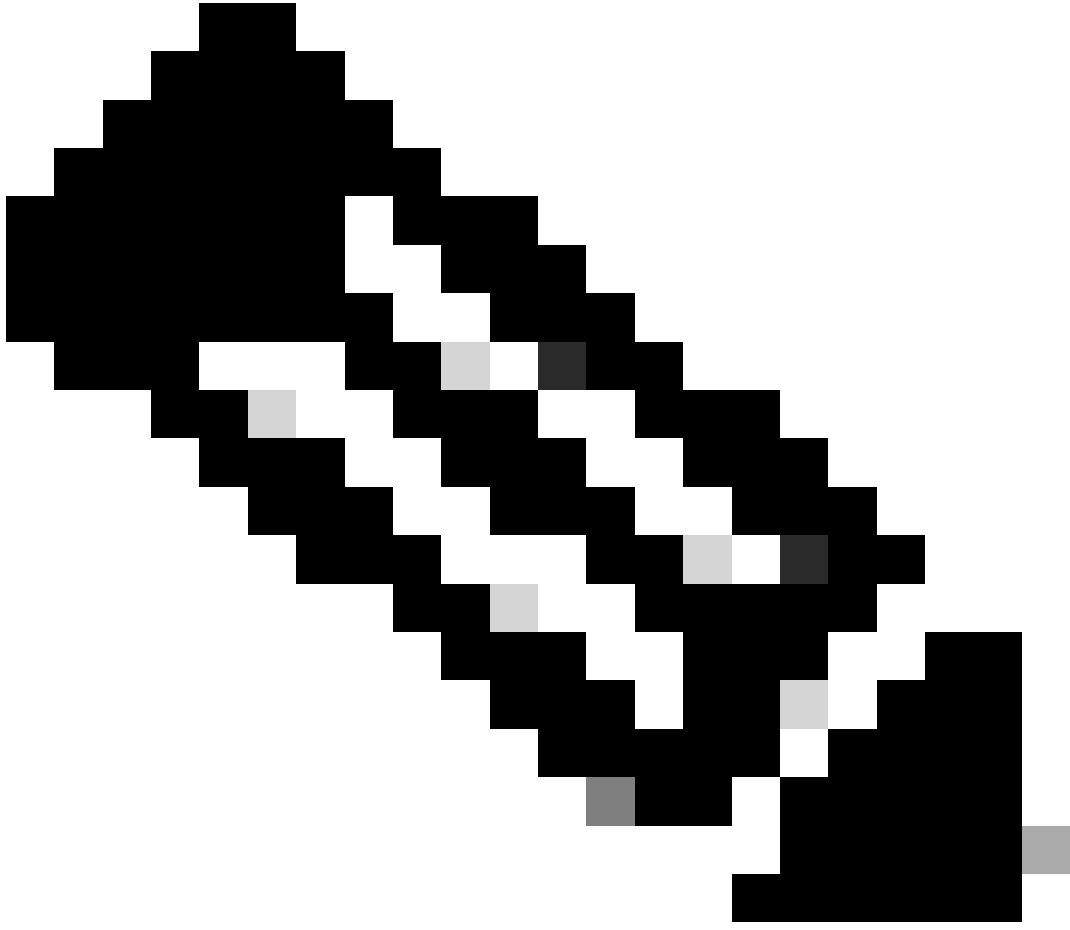
Secure hash algorithm:

OK Cancel Apply

10 ةوطخال

اهنلءأو داحتالال ةمدخ فرعم ةميق نم ققحت

- صئاصخ ريرحت > AD FS قوف نميال سوامل رزب رقناو دح، AD FS ةرادا مكحت ةدحوي ف داحتالال ةمدخ فرعم > ةماعل بيوبتلال ةمالع > داحتالال ةمدخ



ةظحال م:

- "نايكل فرعم" ةمي ق نيوكت دنع لاجلا وه امك امامت ةمي ق ل هذ ة فاضا بچي
ECE في SSO تان يوكت نمض ةي وه ل رفومل
 - فرعم درجم وه اذف ،نم آ ريغ ADFS نأ <http://> مادختسا ينعي ال
-

The screenshot shows the AD FS console interface. The top menu bar includes 'File', 'Action', 'View', 'Window', and 'Help'. The left-hand navigation pane shows a tree view with 'AD FS' selected. A context menu is open over the 'AD FS' node, with the option 'Edit Federation Service Properties...' highlighted by a red rectangular box. Other options in the menu include 'Add Relying Party Trust...', 'Add Claims Provider Trust...', 'Add Attribute Store...', 'Add Application Group...', 'Edit Published Claims', 'Revoke All Proxies', 'View', 'New Window from Here', 'Refresh', and 'Help'. The main content area displays information about AD FS, including a 'View' button, a section titled 'More About AD FS' with links for 'What's new in AD FS?', 'AD FS Deployment Guide', 'AD FS Operations Guide', 'Integrate Azure Multi Factor Authentication with AD FS', and 'Monitor AD FS Service using Azure Active Directory Connect Health'. Below this is a section titled 'More About Azure Active Directory' with a blue diamond icon and text describing Azure Active Directory as a separate online service for simplified identity and access management. The right-hand pane, titled 'Actions', lists the same menu options as the context menu. At the bottom of the console, a status bar displays the text 'Edit the federation service properties'.

Federation Service Properties

General Organization Events

Federation Service display name:
JO123 ADFS
Example: Fabrikam Federation Service

Federation Service name:
WIN-260MECJBIC2.jo123.local
Example: fs.fabrikam.com

Federation Service identifier:
http://WIN-260MECJBIC2.jo123.local/adfs/services/trust
Example: http://fs.fabrikam.com/adfs/services/trust

Web SSO lifetime (minutes): 480

Enable delegation for service administration
Delegate name:
 Edit...

Allow Local System account for service administration

Allow Local Administrators group for service administration

OK Cancel Apply

ةي وه رفوم ني وكت

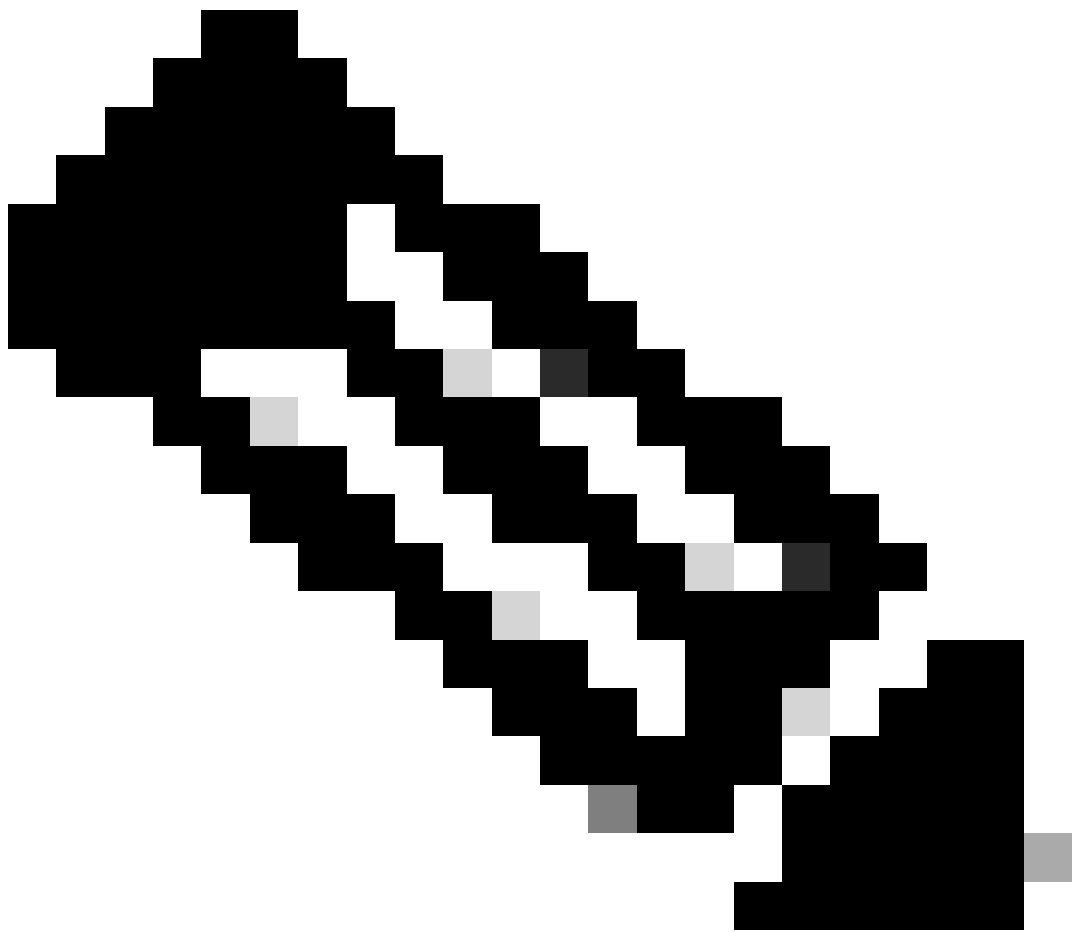
ة وطلال 11

مه يدل ني ذل ني مدختس ملل حامس لل SSO ني وكت ل (JKS) Java KeyStore ةداهش دوجو مزلي دامتعا تانايب مادختساب Finesse جراخ ECE مسق يل لوخدلا ليحستب فرشم وأ لوؤسم راودأ مهب ةصاخلا SSO لوخد ليحست

فرشم وأ لوؤسم راودأ مه يدل ني ذل ني مدختس ملل حامس لل SSO ني وكت ي ف ب غرت تنك اذا

SSO لوخد ليجست دامتعا تانايب مادختساب Finesse جراخ ECE مسق ىل لوخدلا ليجستب
ف اهنوكوتو ماع حاتفم ةداهش ىل Java KeyStore (JKS) ةداهش ليوحت بجي، مهب ةصاخلا
ECE ل IdP م داخ ىلع اهؤاشن مت يتل Based Party Trust.

JKS ةداهش يقللل كتكرش يف تامولعمل ايجولونكت مسق رشتسإ



ةيوهلل رفومك ADFS مدختست يتل ةمظنأل ىلع تاوطخلا هذه قبطنت: ةظالم
ماعلا حاتفملا ةداهش نيوكتل ةفلتخم قرط نيخالآ ةيوهلا يرفومل نوكي نأ نكمي

ربتخملال يف تدلوناك دربم JKS فيك نم لاثم انه

JKS ءاشنإ. أ.

```
keytool -genkey -keyalg RSA -alias ece126web1a_saml -keystore C:\Temp\ece126web1a_saml.jks -keysize 2048
```


ةم لك و راعت س م ال م س ال م س ا و ي س ي ئ ر ل ا ن ز خ م ل ا ر و ر م ة م لك م ا د خ ت س ا م ت ي : ة ظ ح ال م
ت ح ت " ة م د خ ل ا د و ز م " ن ي و ك ت ن ي و ك ت ن ي و ك ت ا ن ث ا ا ن ه ا ه ل ا خ د ا م ت ي ت ل ا ة ي س ا س ال ا ر و ر م ل ا
ت ا ن ي و ك ت ECE ف ي SSO ت ا ن ي و ك ت

```
C:\Users\administrator.J0123>keytool -genkey -keyalg RSA -alias ece126web1a_saml -keystore C:\Temp\ece126web1a_saml.jks -keysize 2048 -validity 1825
Enter keystore password:
Re-enter new password:
What is your first and last name?
[Unknown]: ece126app1a.jo123.local
What is the name of your organizational unit?
[Unknown]: TAC
What is the name of your organization?
[Unknown]: Cisco
What is the name of your City or Locality?
[Unknown]: RTP
What is the name of your State or Province?
[Unknown]: NC
What is the two-letter country code for this unit?
[Unknown]: US
Is CN=ece126app1a.jo123.local, OU=TAC, O=Cisco, L=RTP, ST=NC, C=US correct?
[no]: yes

Enter key password for <ece126web1a_saml>
(RETURN if same as keystore password):
```

ة د ا ه ش ل ا ر ي د ص ت . ب

ف ل م ل ا م س ا ب crt . ق ي س ن ت ب ة د ا ه ش ل ا ف ل م ر ي د ص ت ب ا ذ ه ح ي ت ا ف م ل ا ة ا د ا ر م ا م و ق ي

C:\Temp\ece126web1a_saml.crt إلى دليلى

```
keytool -exportcert -alias ece126web1a_saml -keystore C:\Temp\ece126web1a_saml.jks -rfc -file C:\Temp\ece126web1a_saml.crt
```

12 ةوطخل

ةيوه رفوم نيوك

1. دمت عمل فرطال ةقث لىل نميألس وامل رزب رقناو دح، AD FS ةرادى مكحت ةدحو لىل ع. ECE ل اهؤاشن ل مت يتل.
2. ةفاضل رز رقنا، عي قوتل ةحفص تحت و ةقث لل صئاصخل ةذفان حتفا.
3. قوف رقناو (ةقباسل ةوطخل لىل هؤاشن ل مت يذل crt). ةماعل ةداهشل ل فلم ةفاضل مق قفاوم.

صيخار تلال جارءو ءاشن

13 ةوطخل

داري تىس ل بچي، ءال كولل يءاأل ل ءوخل لىل جسىل Cisco تافرع مءاخ تىس ال SSO نيوك ل بچي قى بىب تلال لىل Cisco تافرع مءاخ نم TOMCAT ةداهش.

دح مء نامأل رايخ قوف رقنا، مس قلى ل ءوتسىم لىل ةمئاقل نمض، ECE ةرادى مكحت ةدحو لىل ف. أ. رسىل ل بناءل لىل ةءوومل ةمئاقل نم تءداهشل ل ةرادى.

The screenshot shows the Cisco Enterprise Chat and Email administration interface. The 'Security' tab is selected in the top navigation bar. On the left sidebar, 'Certificate Management' is highlighted. The main content area shows a table with columns for Name, Component Type, Description, and Expire Date. The table is currently empty, displaying 'No items to display in list.'

ةبسانم ل لىل صىاف تلال لءءاؤ "ءىءج" رزلا قوف رقنا، تءداهشل ل ةرادى ءاسم لىل ف. ب:

- ةداهشل ل امسا ب تىك: مسال.
- ةداهشل ل افصو فضا: فصولا.
- Cisco تافرع ءىءت: نوكمل ءون.
- لىل صىاف تلال لءءاؤ ةفاضل وءءب رزلا قوف رقنا، ةداهشل ل دارى تىس ال: ةداهشل ل دارى تىس ل: ةب ل طمل.
- ال. اهءارى تىس لىل ف بءرت لىل ةداهشل ل دحو "ضارء تىس ل" رزلا قوف رقنا: ةداهشل ل فلم ل. cer/cert. وأ (ةيئان تلال ميق ل اب) .der. وأ .pem. تاقى س ن تلال ل تءداهشل ل دارى تىس ل نكم لىل ف.
- ك. ءصءاخ ل ةداهشل ل راع تىس م مسال رىل فو ت ب مق: راع تىس م مسال.



Partition ▼

- Access Restrictions ▼
- Attachments
- Audit Log
- Certificate Management
- CORS
- Data Masking ▼
- Rich Text Content Policy
- Settings
- Single Sign-On ▼

Create Certificate

Name*

Description

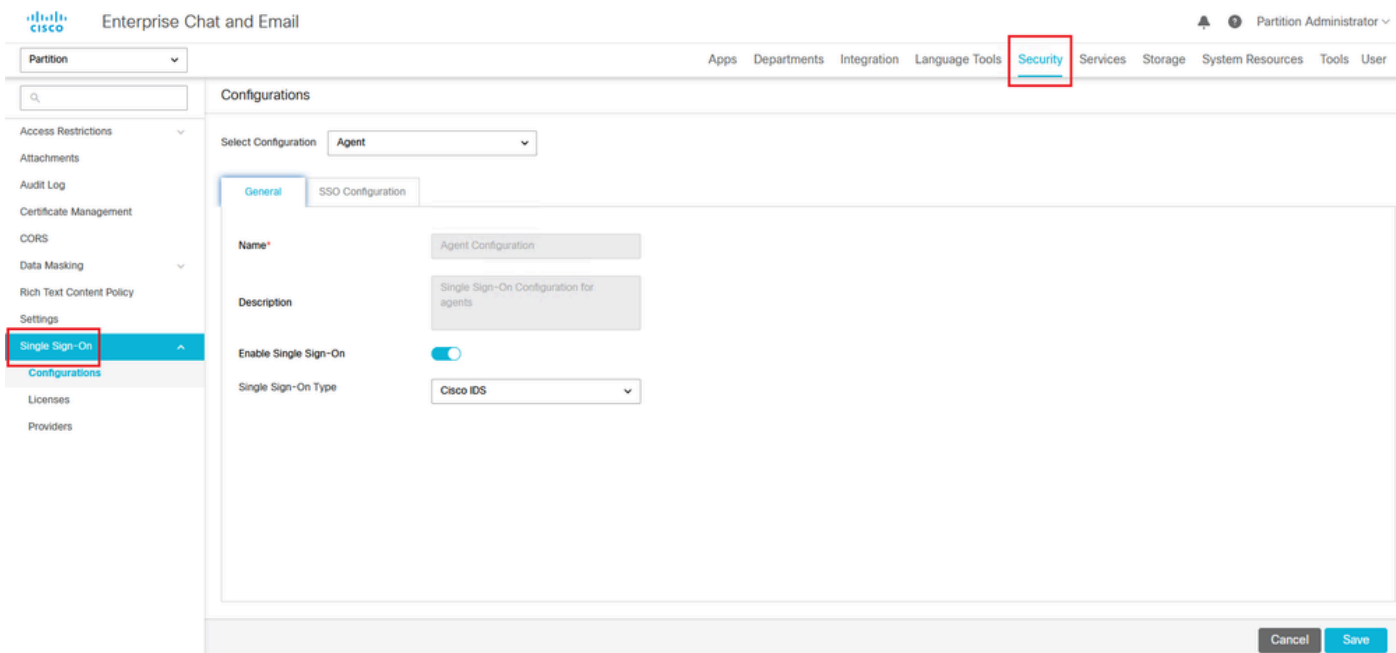
Component Type* ▼

Import Certificate +

لڀكولل ڀداحال لولځدل لڀجسٽ نڀوكٽ

14 ؁وطځل

1. ددح مٽ نامال راڀځ قوف رقنا، مسقلل ڀوتسم ؁مئاق تځت، ECE ؁رادا مځځت ؁دځو ڀي ڀي. رسيال ڀناځل ڀل ؁ ؁دوځومل ؁مئاقل ن م نڀوكٽل تاڀلمع > ڀداحال لولځدل لڀجسٽ
2. ؁مال ؁لفسا نڀوكٽل نڀي ؁ت ڀ مقولل و ددح، نڀوكٽ دڀځت ؁لدسنم ؁مئاقل ڀي ڀي:
 - SSO نڀمٽل لڀدڀٽ رزل قوف رقنا: ڀداحال لولځدل لڀجسٽ نڀمٽ
 - Cisco تاڀرم ددح: ڀداحال لولځدل لڀجسٽ ؁ون



15 ةوطخل

نيوكتل لىصافت ميديقتو SSO نيوكت بيوبتل ةمالع قوف رقن:

أ. OpenID لاصتا رفوم.

ةيساسأل مدختسمل تامولعم ةياهن ةطقنل URL ناوع

- ةيساسأل Cisco IDS مداخل مدختسمل تامولعم ةياهن ةطقنل URL ناوع
- مدختسمل تامولعم/مدختسمل زمرل API ةحص نم اذه URL ناوع ققحتي
- لى Cisco-IDS-1 ريشي شيح <https://cisco-ids-1:8553/ids/v1/oauth/userinfo> قيسنتب وهو ةيساسأل Cisco IDS مداخل (FQDN) لمكلاب لهؤمل لاجمل مسا

مدختسمل ةيه ةبلاطم مسا

- مدختسمل تامولعم ةياهن ةطقنل URL ناوع ةطساوب اهعاجرا مت يتل ةبلاطم مسا موزحمل وأ دحومل CCE في مدختسمل مسا ددحي يذل
- Unified وأ Packaged CCE في مدختسمل مسا ةبلاطم مسا قباطتي نا بجي
- زمرل ةحص نم ققحتلل ةباجتسا اهيلع لوصحل مت يتل تابلاطم لىحه هذه لملحلل زيممل
- مدختسمل لىساسأل مسال أبعمل وأ دحومل CCE في ءالكول مدختسم مسا قباط اذ
- مدختسمل ةيه ةبلاطم مسا لىحه ةميقيك "upn" ريفوتب مقف
- باسح مسال قباطم أبعمل وأ دحومل CCE في ءالمعلاب صاخل مدختسمل مسا نا اذ
- مدختسمل ةيه ةبلاطم مسا لىحه ةميقيك "subsub" ريفوتب مقف SAM،

ةيونائل مدختسمل تامولعم ةياهن ةطقنل URL ناوع

- Cisco IDS مداخل ةيونائل مدختسمل تامولعم ةياهن ةطقنل URL ناوع
- لى Cisco-IDS-2 ريشي شيح <https://cisco-ids-2:8553/ids/v1/oauth/userinfo> قيسنتب وهو ةيونائل Cisco IDS مداخل صاخل (FQDN) لمكلاب لهؤمل لاجمل مسا

مدختسمل تامولعم ةياهن ةطقنل URL ناوع بولسأ

- زيمملا زمرلا ةحص نم ققحتلا تاملكم ءارجإ ECE لبق نم مدختسملا HTTP بولسأ مدختسملا تامولعم ةياهن ةطقنل URL ناونع ىلإ لمحلل (IDS) مداخ بولسأ قباطيل انه POST ديدحت مت) ةمدقملا تارايلخا ةمئاق نم POST ددح

POST: ةددحملا ةياهنلا ةطقن دن Cisco IDS مداخ ىلإ تانايبلا لاسرلا ةمدختسملا ةقيرطلا

(يناوثلاب) لوصولل زيمملا زمرلل تقوؤملا نيزختلا ةركاذ دم

- ECE يف اتقوؤم لمحلل زيمملا زمرلا نيزخت بجي يتلا، يناوثلاب، ةدملا
- طقف اهل ةحصلا نم ققحتلا تاملكم حجنت يتلا اهل لمحلل ةزيمملا تامالعل نيزخت متي (30 ةميقلل ىصقألا دحلا؛ 1: ةميقلل ىندألا دحلا). تقوؤملا نيزختلا ةركاذ يف

Finesse جراخ SSO لوخد ليجستب حامسلا

- راودأ مهيدل نيزختلا نيزختسملا ل حامسلا يف بغرت تنك اذا اذله ليدبتلا رز قوف رونا دامتعا تانايب مادختساب Finesse جراخ ECE مسق ىلإ لوخدلا ليجستب فرشم وأ لوؤسم مهبة صاخلا SSO لوخد ليجستب
- ةمدخل دوزمو ةيوهلا رفوم يمسق نمض تامولعمل ريفوت بجي، رايلخا اذله نيزخت مت اذا
- كرتشم IdP مداخ ب ك صاخلا IdP نيزخت حمسي نأ اذله بلطتي



Enterprise Chat and Email

Partition ▼

- Access Restrictions ▼
- Attachments
- Audit Log
- Certificate Management
- CORS
- Data Masking ▼
- Rich Text Content Policy
- Settings
- Single Sign-On ^
- Configurations
- Licenses
- Providers

Configurations

Select Configuration Agent ▼

General

SSO Configuration

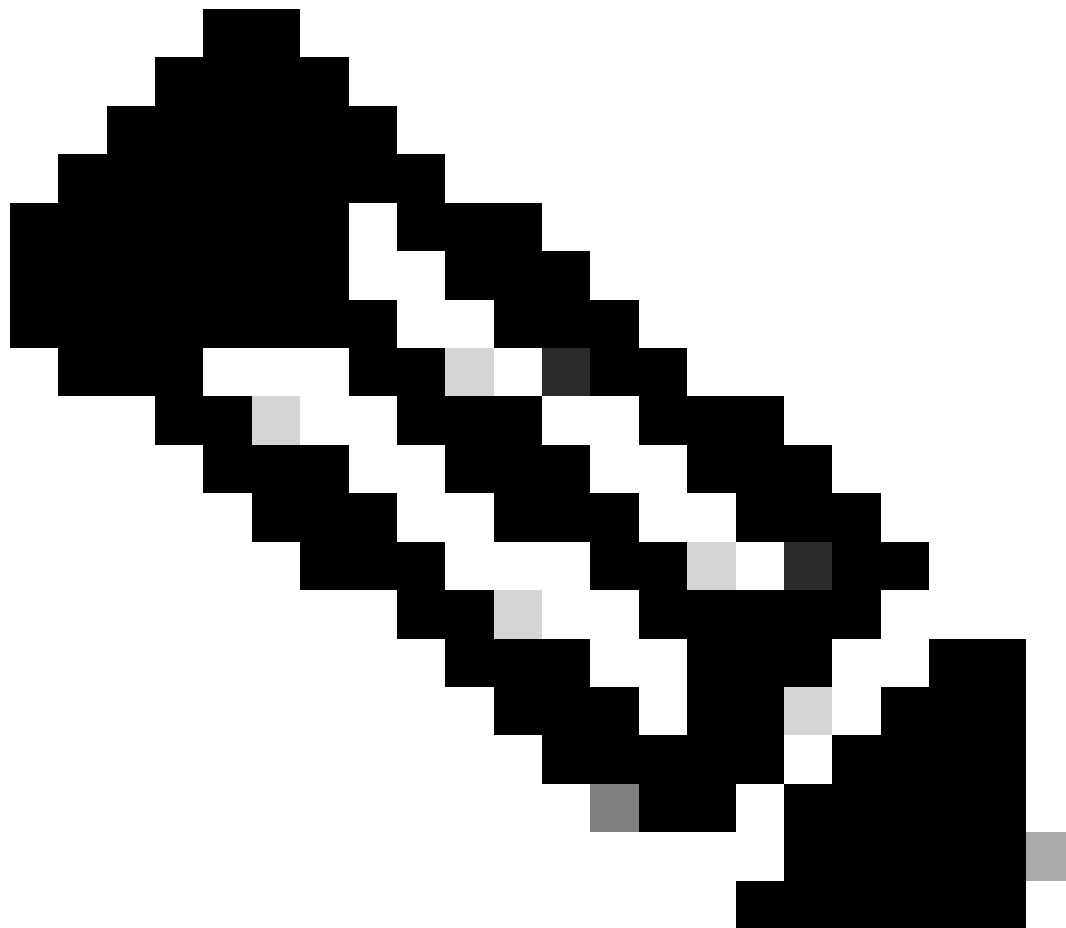
OpenId Connect Provider

Primary User Info Endpoint URL*	<input style="width: 90%;" type="text" value="https://ids-fqdn:8553/ids/v1/oauth/u ..."/>
User Identity Claim Name*	<input style="width: 90%;" type="text" value="upn"/>
Secondary User Info Endpoint URL	<input style="width: 90%;" type="text"/>
User Info Endpoint URL Method*	POST ▼
Access Token Cache Duration (Seconds)*	<input style="width: 90%;" type="text" value="30"/>
Allow SSO Login Outside Finesse	<input checked="" type="checkbox"/>

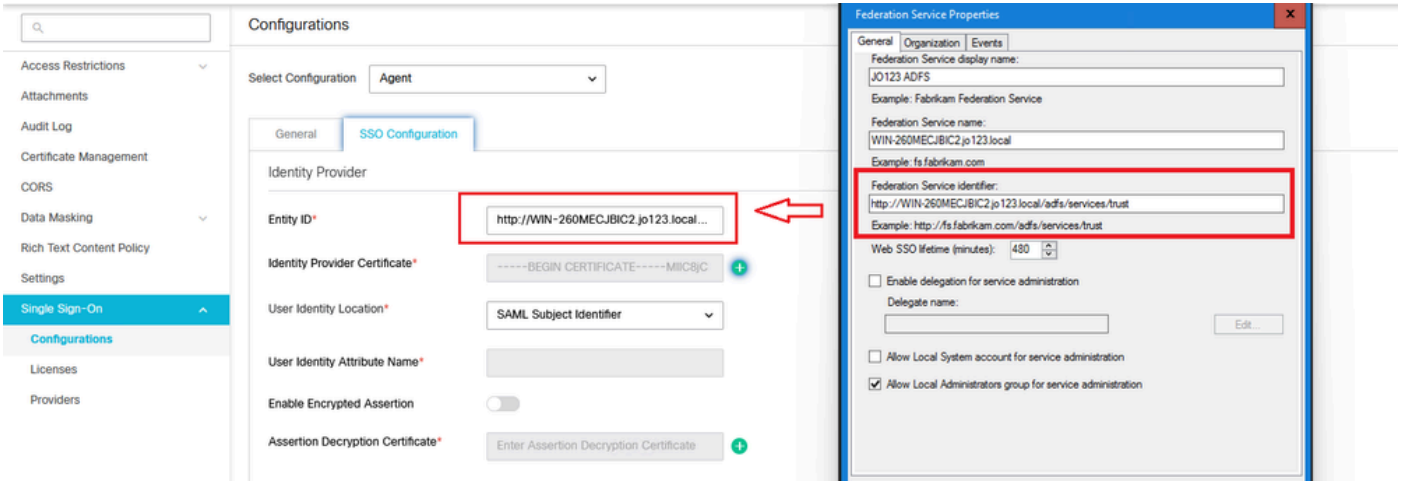
ةيوهلا رفوم - ب

نايكلال فرعم

- IdP مداخل نايكلال فرعم
-

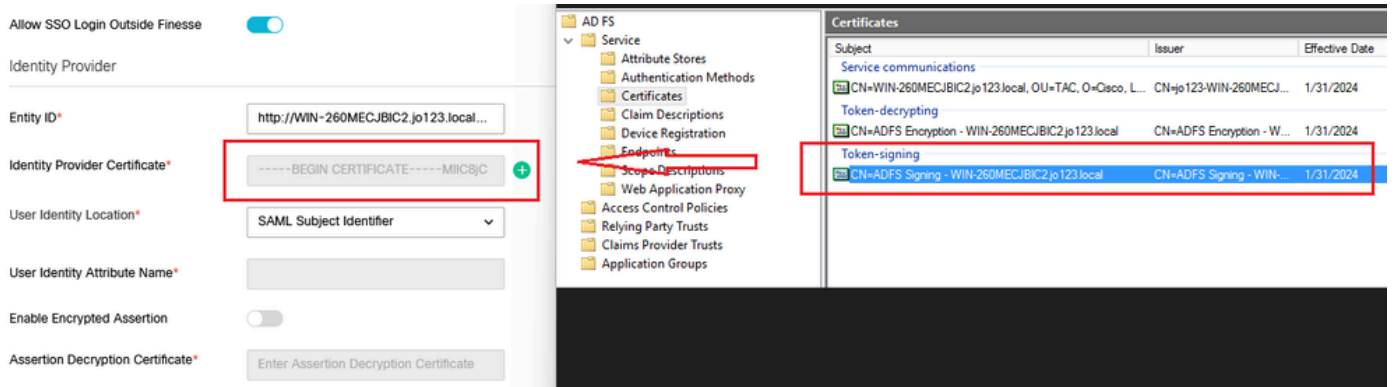


ةدحوويف "داحتالا ةمدخ فرعم" ةميق عم امامت ةميقلال هذه قباطت نأ بجي: ةظحالم
ةرادإ مكحت AD FS.



ةوهلا رفو ةءاهش

- ماعال ءاتفملا ةءاهش
- "ةءاهشلا ةياهن — ب يهتنتو"—ةءاهشلا ءءب — ب ةءاهشلا اءب نأ بءي
- > تءاهشلا > ءمءءال > AD FS > ءراء مءء ءءو ي ف زيمملا زمرلا ءي قوء ةءاهش يه هءه > زيمملا زمرلا ءي قوء



مءءءسملا ةوه ءقو م

- SAML ءوضو م فرءم ال ةءاهشلا ي ف ةوهلا ءقو م نيءءءل SAML ءوضو م فرءم ءءء مءسا ، لاءءملا لءبءس الء ، SAML ءي ءءءل ي ف لءءل وه امء ، يءءارءءال <saml:Subject> ي ف مءءءسملا ، لاءءملا لءبءس الء ، ةءاهشلا ي ف ءنيءم ءمءل ةوهلا ءقو م نيءءءل SAML ءمء ءءء مءءءسملا ةوه ءمءسا لءءل ي ف ءمءل الء رفوءء مءق . email.address.

مءءءسملا ةوه ءمءسا

- SAML ءمء مءءءسملا فرءم ءقو م ءميء نوءء امءءء ءقءل ءبءءل نءمي
- ءءءءمء ءفءءءم ءمء ءي ءءءل هءاءءءساو SAML ءي ءءءل لءءء ءءءل ءءء نءمي
- SAML ءمء مءءءسملا ءءء نءمي مءءءسم ءاشءل هءاءءءسا نءمي امء
- ءبءل ءمء ي ف ءمءءمءل ءمءل لءءل نءمي مءءءسم فرءءء مءءءل ، لاءءملا لءبءس الء ي ءمءءمءل ءمءل الء مءءءمءل ءبءل ءبءل نءمي ءبءل نءمي ، نءمءل ءبءل ءمءل الء مءءءسم SAML ءمء مءءءسملا ءبءل ءبءل نءمي ، مءءل الء ي ف مءءءسم

(يراي تخ) رفشملا ديكأتلا نيكم ت

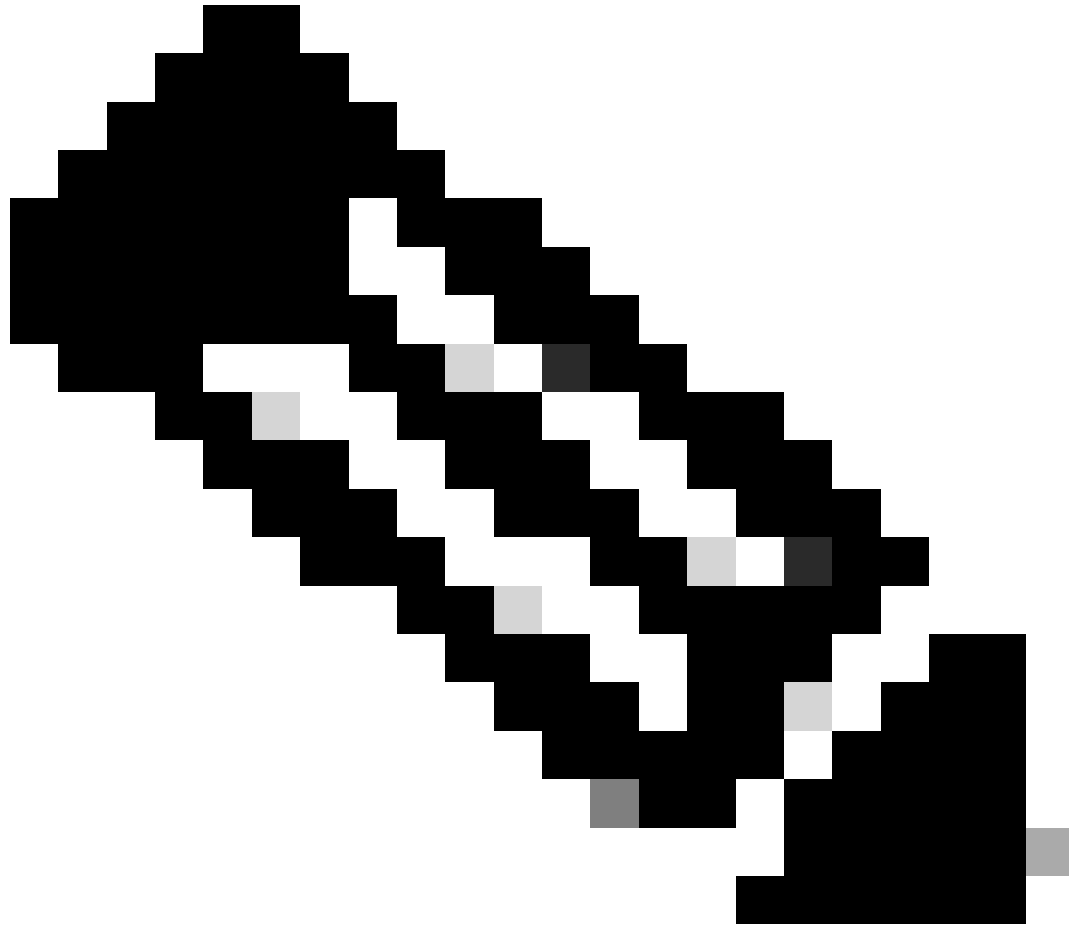
- لوخدلا ليچستل ةيوهلا رفوم مادختساب رفشملا ديكأتلا نيكم تي بغرت تنك اذا "نكمم" لىل ةميقلا نييعتل "لديبت" رزلا قوف رونا، مكحتلا ةدحو لىل لطمم لىل ةميقلا نييعتب مقف، ةحاسم كانه نكت مل اذاو.

ديكأتلا ريفشت كف ةداهش

مقو "ةفاض او ثحب" رزلا قوف رونا، "نكمم" لىل رفشملا ديكأتلا نيكم نييعت مت اذا ةداهشلا ريفشتل كراي تخ ديكأتب.

ديكأتلا ريفشت كف ةداهش ةذفان ي لىل صافتلا ريفوت

- قيسنتب فلملا اذه Java Keystore فلملا راسم ريفوت Java KeyStore فلم تافللملا لىل لوصولل ماظنلا هيل جاتحي يذلا ريفشتلا كف حاتم لىل ع يوتحي و ةيوهلا رفوم ةطساوب ةنمؤملا.
- ريفشتلا كف حاتم فلم ديرفلا فرعملا: راعتسملال مسالا مسا.
- Java Keystore فلم لىل لوصولل ةبولطملا رورملا ةملك: يسئزلا نزملا رورملا ةملك.
- ريفشت كف حاتم لىل لوصولل ةبولطملا رورملا ةملك: يسئزلا رورملا ةملك راعتسملال مسالا.



"ريفتل" بېوېتال عمال عي ف ءءوءوملا ءءاهشلا عم اءه قباطتي نأ بءي :ءطءالم
مء تي لال ECE ل ءي راءال مءءءال ءءوءوي ف AD FS لىل ع ءمءءملا فرطالا ءقءب ءصاءال
اها نيوءء.

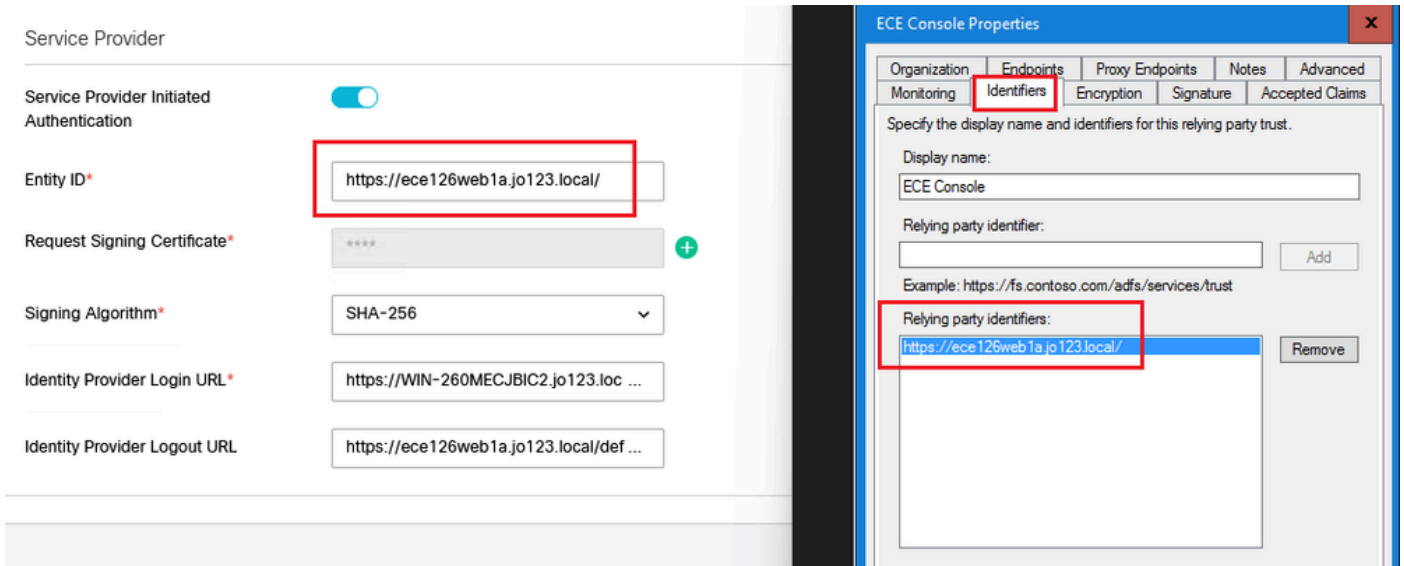
ءمءءال ءوزم - ء

ءقءاصملا ءمءءال رفوم أءب

- نءمم لىل لءبءال رز طبض.

نايكلل فرعم

- ECE. قبيطءل لءءراءال URL ناوع ري فوءب مق.



عيقوتلا ةداهش ب ل ط


- ةرورضلا تامولعمل ريفوتل Java KeyStore (JKS) ةداهشل ةجاح دجوت
- حاتفملا/نخمل رورم ةملاك و راعتسمل مسالا مسا مادختساب jks. فلم ليحتب مق 11. ةوطخلال يف اهؤاشنإ مت يتلا

بېوېتاللا مەلەكەلە اهلېمەت مەتېتاللا ەداهشلا مە اذە قېبائەتې نأ بېجې: ەظحال مە
مەكەتاللا ەدەوېلە اھنېوكت مەتېتاللا ECE ل "لوعملا فرطاللا ەقت" ب ەصاخلا "ەقوت"
مەكەتاللا ەدەوېلە AD FS.

Service Provider

Service Provider Initiated Authentication

Entity ID*

Request Signing Certificate* 

Signing Algorithm*


Identity Provider Login URL*

Identity Provider Logout URL

ECE Console Properties

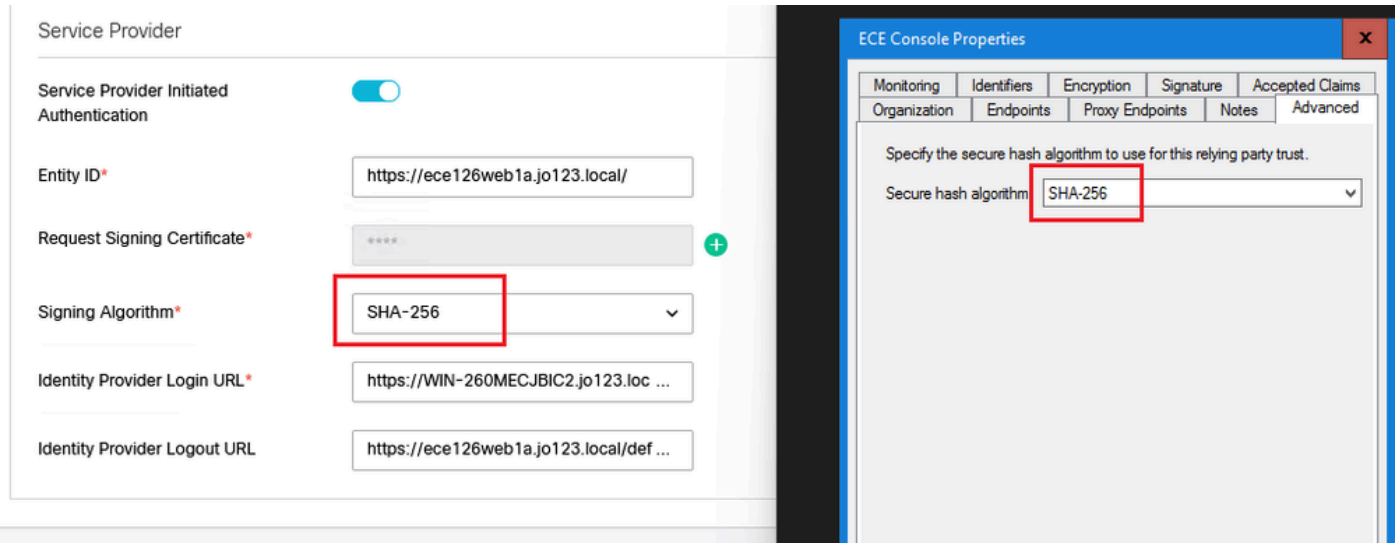
Organization Endpoints Proxy Endpoints Notes Advanced
Monitoring Identifiers Encryption **Signature** Accepted Claims

Specify the signature verification certificates for requests from this relying party.

Subject	Issuer	Effective Date	Expiration
 CN=ece126a...	CN=ece126app...	1/31/2024 2:21:...	1/29/20...

عيقوت لة مي زراوخ

- ةمدخل ر فومل عيقوت لة مي زراوخ ني عت ب مق
- قة ي ف ةدح م لة مي زراوخ لة عم ةمي ق لة هذ قباطت نأ ب جي ، ADFS م ادخت س لة ل ا ح ي ف ةمدقت م تارا ي خ بي و ب ت لة ةم ال ع نمض ECE ل هؤاشن م ت ي ت لة ل و ع م لة ف ر ط ل ل



ةمي و ه ل ر فومل ل و خ د ل ل ج س ت ل URL ناونع

- ةق داصم ل URL ناونع
- ل ة ب س ن ل ا ب ، ل ا ث م ل ل ل ب س ي ل ع ، ا ذ ه <http://<ADFS>/ADFS/LS>.

ةمي و ه ل ر فومل ج و ر خ ل ل ل ج س ت ل URL

- ي ر ا ي ت خ ا ذ ه . ج و ر خ ل ل ل ج س ت د ن ع ه ي ل ل ن ي م د خ ت س م ل ا ه ي ج و ت ة د ا ع ا م ت ي ي ذ ل ا URL ناونع
- URL ناونع ي ا ن و ك ي ن ا ن ك م ي و
- ناونع ي ا و ا <https://www.cisco.com> ي ل ا ء ا ل م ع ل ا ه ي ج و ت ة د ا ع ا ن ك م ي ، ل ا ث م ل ل ل ب س ي ل ع SSO ج و ر خ ل ل ج س ت د ع ب ر خ ا URL

ة و ط خ ل ل 16

ظ ف ح ق و ف ر ق ن ا

م س ق ل ا ت ا د ا د ع ا ي ف /LB و م د ا خ ل URL ناونع ني عت

ة و ط خ ل ل 17

ةم ال ع د ي د ح ت > م س ق ل ا ت ا د ا د ع ا ن م ض /LB و م د ا خ ل ح ي ح ص ل ل URL ناونع ل ا خ د ا ن م د ك ا ت ق ي ب ط ل ل ل ج ر ا خ ل ل URL ناونع > ةم ال ا ت ا د ا د ع ا ل ا ي ل ا ح ف ص ت و ت ا ق ي ب ط ت ب ي و ب ت ل ل

Partition

General Settings

Chat & Messaging

Email

General Settings

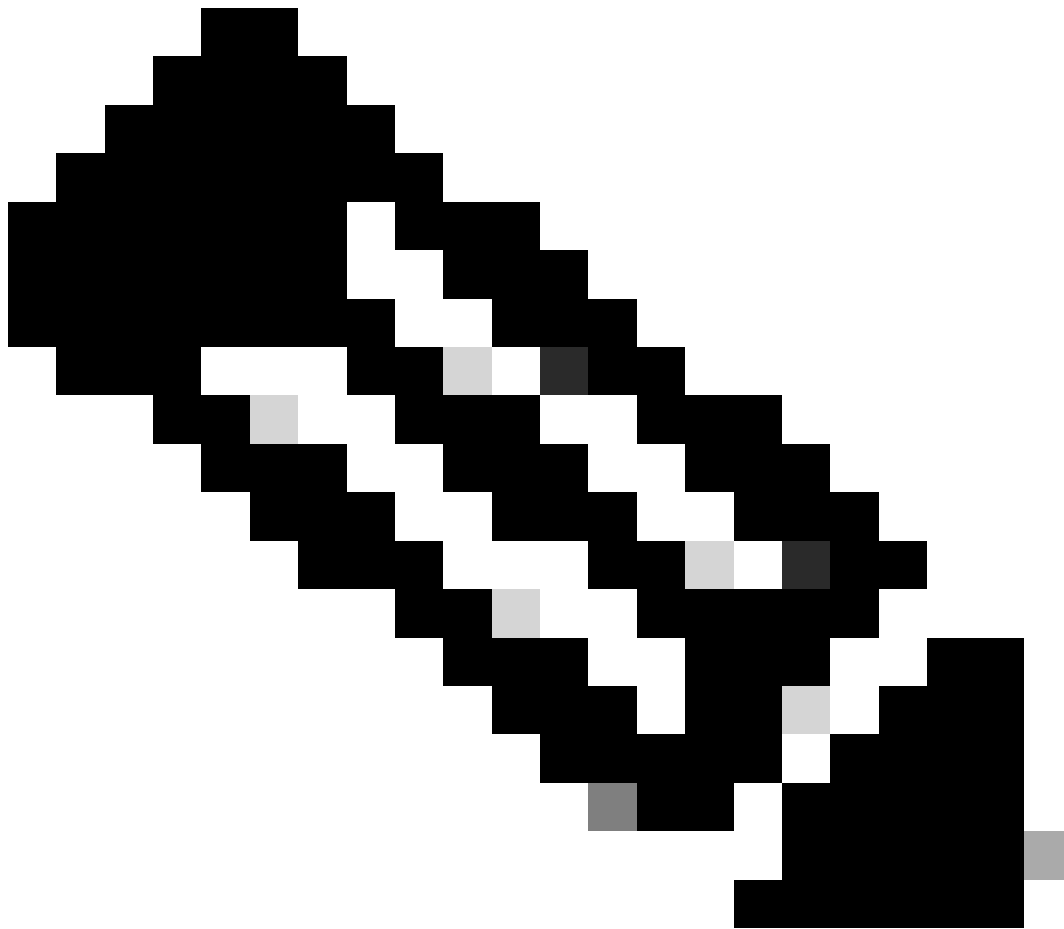
Knowledge

External URL of Application
Minimum characters allowed is 0. Maximum characters allowed is 100. Default value is https://external_application_url

Maximum number of records to display for search
10 - 500. Default value is 100

Maximum number of records to display for NAS search
1 - 100. Default value is 9

ماسقألا يلوؤس مل SSO نيوكت



ةظخال م:

- طقف PCCE ىلع ةوطخال هذه قبطنت
- متي يتل ابوروال ةيдавتقالا ةنجلل ةيكذلا ةادلل ىل ةهجوم تامولعمل هذهو
CCE ةرادب ةصخال بيولا ةهجال لال خ نم اهلل لوصول <https://cceadmin>.

18 ةوطخال

مسقالا لوؤس مل SSO نيوكتل

1. دح م نامأل راخي قوف رقنا ،مسقالا يوتسم ةمئاق تحت ،ECE ةرادب مكحت ةدحوي في .
ىرسيل ةمئاقلا نم ةئيهتل تاي لملع > دحاو لوخد ليحست
2. نيوكتل ليصافت لخدأو مسقالا يلوؤس مل دح ،نيوكتل ديحت ةلدسنملا ةمئاقلا في .

LDAP URL

- LDAP مداخل صخال URL ناوع
- لامل لي بس ىلع) لامل مكحت ةدحول URL ناوع نوكي نأ نكمي ،
لامل لي بس ىلع) يمومع لاولاتكلل URL ناوع وأ (ldap://LDAP_server:389
LDAP مداخل صخال (ldap://LDAP_server:3268)
- مكحتل ةدحو ربع ECE ىل لوصول دنع ماظنل ىل ائاقلت مسقالا ةفاضل نكمي و
LDAP نع شحبال مادختساب ECE نيوكتل مت اذا CCE ل ةيرادلل
- ةدحاو ةباغ في ةددعتم تالاجم نمضتت يتل Active Directory رشن تاي لملع في ،كلذ عم و
مكحتل ةدحول URL ناوع مادختسا مدع بجي ،ةليدب ال UPN تاكل بش نيوكتل متي شيح وأ
389 و 636 غلبت يتل ةيساقلل LDAP ذفانم ىلع يوتحي يذل لامل باب
- و 3268 ذفانملا عم يمومع لاولاتكلل URL ناوع مادختسال LDAP لملكتل نيوكتل نكمي
3269.

مل اذا. يمومعلا حولاتكلل URL ناووع مادختسإ تاسرامملا لصفأ نم: ةظحال م
يللي امك ApplicationServer تالجس يف أطخلل نوكي، GC مدختست

- LDAP <@> ةقداصم يف ءانثتسإ |
JavaAx.Naming.PartialResultException: عجرم (عجارم) عجرم
'DC=example,DC=com' يقبتملا

ةمس DN

- مدختسملا لوخد ليجست مسال عيوتحت يتل DN ةمس
- userPrincipalName، لاثملا ليلبس ع

ةدعاق

- شحب ةدعاقك قيبتلتل لبق نم ساسألل ةدحملا ةميقلا مادختسإ متي
- LDAP ليلد ةرجش يف شحبلا ءدب عقوم يه شحبلا ةدعاق
- DC=شركرش، DC=com، لاثملا ليلبس ع

LDAP ن ع شحبلل DN

- (DN) زيملال مسالال ريفوتب مق، لوهجم طبرب حمسي ال كب صاخلا LDAP ماظن ناك اذا
LDAP ليلد ةرجش يل ع شحبل تانوذأ هيدل مدختسمل
- اغراف لقحلا اذه كرتأ، لوهجم طبرب حمسي LDAP مداخ ناك اذا.

رورملا ةملك

- مدختسمل رورم ةملك ريفوتب مق، لوهجم طبرب حمسي ال كب صاخلا LDAP ماظن ناك اذا
LDAP ليلد ةرجش يل ع شحبل تانوذأ هيدل
- اغراف لقحلا اذه كرتأ، لوهجم طبرب حمسي LDAP مداخ ناك اذا.

19 ةوطخلا

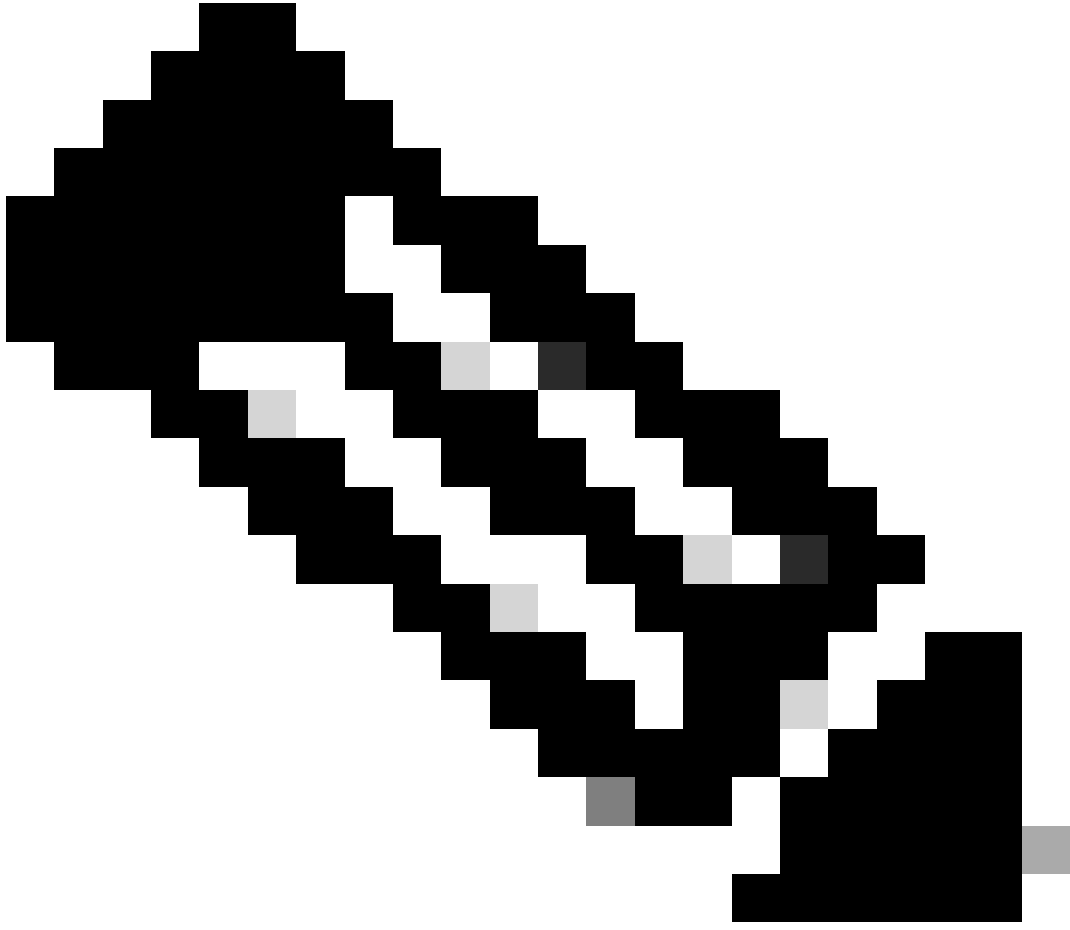
ظفح قوف رقنا

يف ماسقألا يلوؤسمو عالكلول يداخالل لوخدلا ليحست نيوكت لامتكأ يلا نألا اذه يدؤي
ECE.

اهحالصإو ااطخالل فاشكتسا

عبتتلا يوتسم نييعت

1. دراوم رايق قوف رقنا، مسقلا يوتسم يل ع ةمئاقلا تحتو، ECE ةرادا مكحت ةدحوي ف
رسيال بناجال يل ع ةدوجوملا ةمئاقلا نم ةيلمعال تالچس ددح مئ ماظنلا
2. بولطملا عبتتلا يوتسم نييعت > ApplicationServer ةيلمع ددح، تايلمعال ةمئاق نم
".عبتتلا يوتسم يل صقألا دحلا ةلدسنملا ةمئاقلا نم



ةظحال م:

- ةداعإ وأ يلوألا دادعإلا ءانثأ اءحالصإو SSO لوخد ليجست ءاطخأ فاشك تسال 7. يوتسملا إلى ApplicationServer ةي لمع عبتت نييعتب مق ، نيوكتللا
 - يوتسملا إلى رخأ ةرم عبتتلا يوتسم نييعتب مق ، أطخال راركت درجمب .تال جسلا قوف ةباتكلال بنجتل ، 4 يضا رتفاللا
-

Enterprise Chat and Email

Partition Administrator

Partition

Apps Departments Integration Language Tools Security Services Storage System Resources Tools User

Process Logs

Name	Description
ece126app1a:alarm-rules-process	ece126app1a:alarm-rules-process
ece126app1a:ApplicationServer	ece126app1a:ApplicationServer
ece126app1a:component-status	ece126app1a:component-status
ece126app1a:DatabaseMonitoring	ece126app1a:DatabaseMonitoring
ece126app1a:dsm-registry	ece126app1a:dsm-registry
ece126app1a:DSMController	ece126app1a:DSMController
ece126app1a:DSMControllerLaunchHelper	ece126app1a:DSMControllerLaunchHelper
ece126app1a:dx-process	ece126app1a:dx-process
ece126app1a:EAAS-process	ece126app1a:EAAS-process
ece126app1a:EAMS-process	ece126app1a:EAMS-process
ece126app1a:MessagingServer	ece126app1a:MessagingServer
ece126app1a:monitor-process	ece126app1a:monitor-process
ece126app1a:ProcessLauncher	ece126app1a:ProcessLauncher
ece126app1a:purge-process	ece126app1a:purge-process
ece126app1a:report-process	ece126app1a:report-process
ece126app1a:rules-cache-process	ece126app1a:rules-cache-process

Enterprise Chat and Email

Partition

Edit Process Log: ece126app1a:ApplicationServer

Process Logs

General Advanced Logging

Name ece126app1a:ApplicationServer

Description ece126app1a:ApplicationServer

Maximum Trace Level 4 - Info

Log File Name

Maximum File Size

Extensive Logging Duration

Extensive Logging End Time

8 - Trace

7 - Debug

6 - Dbquery

5 - Perf

4 - Info ✓

1 ويرانيسلا احوال صاوا عا طخال فاشك تسأ

أطخال

- 500: أطلخال زمر
- ارظن تقولا اذه في مدختسمل ل وخذ ليجست قيبطتلا لىل ع رذعتي: أطلخال فصول
ة. وهال رفوم ل وخذ ليجست لشفل

لجسلا ليجحت

- IdP - ل وخذ ليجست لشفل
value="urn:oasis:نامسأل:tc:saml:2.0:status:Responder" /></samlp:Status>
- هذه في AD FS - بناج لىل لكاشملا ضع ب دوجو لىل "بيجتسملال" لالجال ريشت انه
مكحت ةدحو لىل اهليمحت مت يتيلا "بلطلال عيقوت ةداهش" عم يسأل لكشبو، لالجال
فرطال ةقث" لىل اهليمحت مت يتيلا ةداهشلاو (ةمدخال دوزم > SSO نيوكت) ECE لوؤسم
"عيقوت" بيبوتلا ةمالع نمض "ECE ل لوعملال
- افاج حيتافم نزم فلم مادختساب اهؤاشن مت يتيلا ةداهشلا يه هذه.

7: عبتتلا لىوتسم - قيبطتلا لىل داخ تالچس

<#root>

unmarshallAndValidateResponse:

```
2022-09-21 18:18:15.002 GMT+0000 <@> ERROR <@> [392364:qtp1158258131-392364] <@> ProcessId:3272 <@> PID:
2022-09-21 18:18:15.002 GMT+0000 <@> INFO <@> [392364:qtp1158258131-392364] <@> ProcessId:3272 <@> PID:
```

L10N_USER_STATUS_CODE_ERROR:

```
2022-09-21 18:18:15.002 GMT+0000 <@> ERROR <@> [392364:qtp1158258131-392364] <@> ProcessId:3272 <@> PID:
at com.egain.platform.module.security.sso.handler.SAML2_0_Handler.unmarshallAndValidateResponse(SAML2_0_
at com.egain.platform.module.security.sso.handler.SAML2_0_Handler.validateReqWithAttributes(SAML2_0_Han
at com.egain.platform.module.security.sso.handler.SAML2_0_Handler.validateReqWithAttributes(SAML2_0_Han
at com.egain.platform.module.security.sso.handler.OpenIDConnect_Handler.validateReqWithAttributes(OpenI
at com.egain.platform.module.security.sso.admin.SSOAdministrator.validateRequestWithAttributes(SSOAdmin
at com.egain.platform.module.security.sso.controller.SSOControllerServlet.doPost(SSOControllerServlet.j
.
.
.
.
at java.lang.Thread.run(Thread.java:834) ~[?:?]
```

errorCode=500&errorString=The application is not able to login the user at this time as Identity Provide

```
2022-09-21 18:18:15.003 GMT+0000 <@> DEBUG <@> [392364:qtp1158258131-392364] <@> ProcessId:3272 <@> PID:
2022-09-21 18:18:15.003 GMT+0000 <@> DEBUG <@> [392364:qtp1158258131-392364] <@> ProcessId:3272 <@> PID:
```

رارق

- يدأخال ل وخذ ليجست نيوكت" مسقلا نمض "عيقوتلا ةداهش بلط نيوكت لىل عجرا
"ةمدخال دوزم - لىكولل
- بلط" لىل لىل 11 ةوطخلال في هؤاشن مت يذلاو Java ب صاخالل jks. فلم ليجحت نم دكأت

> "للمع" نيوكت ديدحت > SSO نيوكت تحت ECE لوؤسم مكحت ةدحو يف "عيقوت ةداهش
عيقوت ةداهش بلط > ةمدخلال دوزم > "SSO نيوكت" بيوبتال ةمالع

- نم لوعملال فرطال ةقث نمض "عيقوت" بيوبتال ةمالع نمض crt. فلم ليمحت نم دكأت
عيقوتال (12 ةوطخلال) ابوروال ةيداصتقالا ةنجلال

2 ويرانيسالاه حالصاوا ءاطخالال فاشكتسا

أطخال

- 400: أطخال زمر
- ةحص نم ققحتلال لشف: حالصاويغ SAML ةباجتسال زيمملا زمرلا: أطخال فصو
عيقوتال

لجسال ليلحت

- "زيمملا زمرلا عيقوت ةداهش" نيب ةداهشلا يف قباطت مدع دوجو يلا أطخال اذه ريشي
ECE يف SSO نيوكت يف "ةيوهال رفوم ةداهش" و ADFS يف

7: عبتتال يوتسم - قيبطتال مداختالجس

<#root>

Entering 'validateSSOCertificate' and validating the saml response against certificate:

```
2022-10-07 15:27:34.523 GMT+0000 <@> DEBUG <@> [537838:qtp1158258131-537838] <@> ProcessId:3272 <@> PID
2022-10-07 15:27:34.520 GMT+0000 <@> DEBUG <@> [537838:qtp1158258131-537838] <@> ProcessId:3272 <@> PID
2022-10-07 15:27:34.521 GMT+0000 <@> DEBUG <@> [537838:qtp1158258131-537838] <@> ProcessId:3272 <@> PID
2022-10-07 15:27:34.521 GMT+0000 <@> DEBUG <@> [537838:qtp1158258131-537838] <@> ProcessId:3272 <@> PID
2022-10-07 15:27:34.521 GMT+0000 <@> DEBUG <@> [537838:qtp1158258131-537838] <@> ProcessId:3272 <@> PID
2022-10-07 15:27:34.523 GMT+0000 <@> DEBUG <@> [537838:qtp1158258131-537838] <@> ProcessId:3272 <@> PID
```

.....

-----END CERTIFICATE----- <@>

```
2022-10-07 15:27:34.523 GMT+0000 <@> INFO <@> [537838:qtp1158258131-537838] <@> ProcessId:3272 <@> PID:
```

Error: Could not parse certificate: java.io.IOException: Incomplete data:

```
2022-10-07 15:27:34.523 GMT+0000 <@> ERROR <@> [537838:qtp1158258131-537838] <@> ProcessId:3272 <@> PID
2022-10-07 15:27:34.524 GMT+0000 <@> DEBUG <@> [537838:qtp1158258131-537838] <@> ProcessId:3272 <@> PID
2022-10-07 15:27:34.525 GMT+0000 <@> DEBUG <@> [537838:qtp1158258131-537838] <@> ProcessId:3272 <@> PID
2022-10-07 15:27:34.525 GMT+0000 <@> DEBUG <@> [537838:qtp1158258131-537838] <@> ProcessId:3272 <@> PID
```

Signature validation failed:

```
2022-10-07 15:27:34.525 GMT+0000 <@> ERROR <@> [537838:qtp1158258131-537838] <@> ProcessId:3272 <@> PID
2022-10-07 15:27:34.525 GMT+0000 <@> INFO <@> [537838:qtp1158258131-537838] <@> ProcessId:3272 <@> PID:
2022-10-07 15:27:34.525 GMT+0000 <@> ERROR <@> [537838:qtp1158258131-537838] <@> ProcessId:3272 <@> PID
2022-10-07 15:27:34.525 GMT+0000 <@> DEBUG <@> [537838:qtp1158258131-537838] <@> ProcessId:3272 <@> PID
```

رارق

- java.io.IOException: عداهشلل لي لحت رذعت'، ليجستل اعزج يف رهظي يذلا اطخلل ريشي ل كشب 'Identity Provider Certificate' يوتحملل لاخذل متي مل هنأ لىل، 'Incomplete data' ححص
- زيمملا زمرلا عيقوت > تاداهشلا > دمخلل > AD FS > AS FS ةرادل يف: ةلكشملا هذه ل حل عداهش" تحت قصل > تايوتحملل لك خسن > صن ررحم يف تحتف > عداهشلا هذه ري دصت > ظفح > SSO ةئيهت يف اهعادل مت يتلا "ةيوهلا دوزم
- يداحللا لوخدلا ليجست نيوكت" مسقلل نمض "ةيوهلا رفوم عداهش" نيوكت لىل اعجرا (15 ةوطخلل) "ةيوهلا رفوم - ليكولل

3 ويرانيسللا اهحالصا وءاطخلل افاشكتسا

اطخلل

- اطخلل زمر: 401-114
- SAML ةمس يف مدختسملا ةيوه لىل ع روثلال متي مل: اطخلل فصو

لجسلل لي لحت

7: عبتتلال يوتسم - قيبطتلال مداخ تالجس

<#root>

getSSODataFromSAMLToken:

```
2024-02-01 01:44:32.081 GMT+0000 <@> ERROR <@> [1220:qtp815320891-1220] <@> ProcessId:7716 <@> PID:1 <@>  
2024-02-01 01:44:32.081 GMT+0000 <@> TRACE <@> [1220:qtp815320891-1220] <@> ProcessId:7716 <@> PID:1 <@>
```

L10N_USER_IDENTIFIER_NOT_FOUND_IN_ATTRIBUTE:

```
2024-02-01 01:44:32.081 GMT+0000 <@> ERROR <@> [1220:qtp815320891-1220] <@> ProcessId:7716 <@> PID:1 <@>  
com.egain.platform.module.security.sso.exception.SSOLoginException: null  
at com.egain.platform.module.security.sso.handler.SAML2_0_Handler.getSSODataFromSAMLToken(SAML2_0_Handler.java:114)  
at com.egain.platform.module.security.sso.handler.SAML2_0_Handler.unmarshallAndValidateResponse(SAML2_0_Handler.java:104)  
at com.egain.platform.module.security.sso.handler.SAML2_0_Handler.validateReqWithAttributes(SAML2_0_Handler.java:104)  
at com.egain.platform.module.security.sso.handler.SAML2_0_Handler.validateReqWithAttributes(SAML2_0_Handler.java:104)  
at com.egain.platform.module.security.sso.handler.OpenIDConnect_Handler.validateReqWithAttributes(OpenIDConnect_Handler.java:104)  
at com.egain.platform.module.security.sso.admin.SSOAdministrator.validateRequestWithAttributes(SSOAdministrator.java:104)  
at com.egain.platform.module.security.sso.controller.SSOControllerServlet.doPost(SSOControllerServlet.java:104)  
at java.lang.Thread.run(Thread.java:830) [?:?]
```

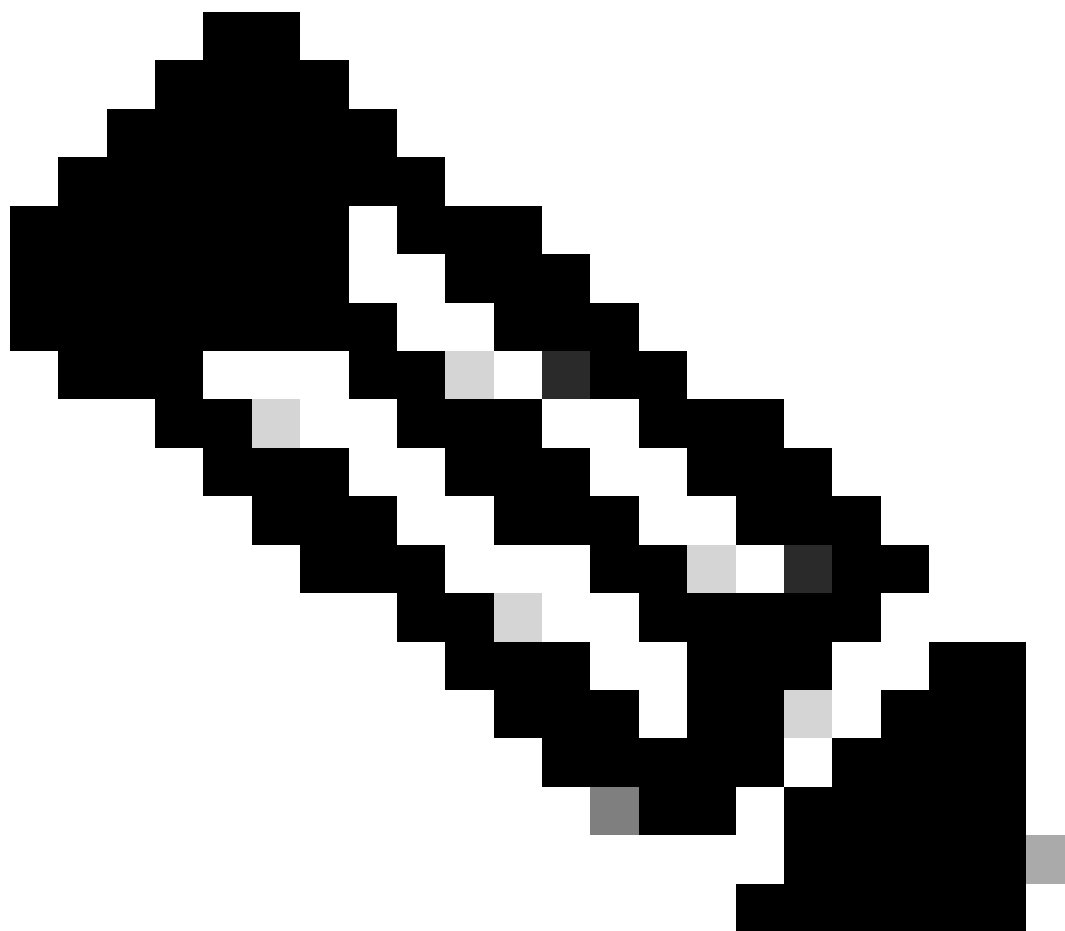
errorCode=401-114&errorString=User Identity not found in SAML attribute: 'upn':

رارق

- 'مدختسمللا ةيوه عقوم' يلقح يف قباطت مدع/نيوكت ةلكشم دوجو ىلإ أطخلا اذه ري شي 'مدختسمللا ةيوه ةمس مس' او
- مكحت ةدحو يف 'مدختسمللا ةيوه ةمس مس' او 'مدختسمللا ةيوه عقوم' ةحص نم ققحت ديدحت ةلدسنملا ةمئاقلا يف > تانيوكتلا > يداحألا لوخدلا ليحست تحت ECE لوؤسم (15 ةوطخلا) رفوملا فيرعت > SSO نيوكت بيوتلا ةمالع > ليكو ددح، نيوكتلا

ةلص تاذا مولعم

ECE لجمد وأ تيبتت يآءب لبق ةقذب اهتجارم بجي يتلا ةيساسألا تادنتسمللا يه هذه ابورؤال ةيداصتقالا ةنجللا قئاثوب ةلماش ةمئاق تسيل هذهو.



ةظحالم:

- ليزنت نم دكأتلا عاجرلا .نارادصا اهل ابوروال ةيдавتقالا ةنجللا قئاثوم مظعمو اما يلع دنتسملا ناووع يوتحي .اهم ادختساو PCCE ب ةصاخلا تارادصاإلا مقرر دعب (PCCE و UCCE ل) و (PCCE ل) و Packaged Contact Center Enterprise رادصاإلا .
- ديربلاو ةشدرلا تادننسمب ةصاخلا ءدبلا ةحفص يلإ عوچرلا نم دكأت تيبثت يأل بق تاتيحت ةيألل لوصحلل Cisco يف تاسسؤملل ينورتكللا جمدا ةقورت و
- <https://www.cisco.com/c/en/us/support/customer-collaboration/cisco-enterprise-chat-email/series.html>

ECE، رادصاإلا 12.6(1)

- [تاسسؤملل ينورتكللا ديربلاو ةشدرلا لوؤسم ليلد](#)

ةمچرتل هذه ل و ح

ةلأل تاي نقتل ن م ة و مچ م ادخت ساب دن تسم ل ا اذ ه Cisco ت مچرت
م ل ا ل ا ا ن ا ع مچ ي ف ن ي م د خ ت س م ل ل م ع د ي و ت ح م م ي د ق ت ل ة ي ر ش ب ل و
ا م ك ة ق ي ق د ن و ك ت ن ل ة ل ا ة مچرت ل ض ف ا ن ا ة ظ ح ا ل م ي ج ر ي . ة ص ا خ ل ا م ه ت غ ل ب
Cisco ي ل خ ت . ف ر ت ح م مچرت م ا ه م د ق ي ي ت ل ا ة ي ف ا ر ت ح ا ل ا ة مچرت ل ا ع م ل ا ح ل ا و ه
ي ل ا م ا د ع و ج ر ل ا ب ي ص و ت و ت ا مچرت ل ا ه ذ ه ة ق د ن ع ا ه ت ي ل و ئ س م Cisco
Systems (ر ف و ت م ط ب ا ر ل ا) ي ل ص ا ل ا ي ز ي ل ج ن ا ل ا دن ت س م ل ا