

# نيزختك مادختس ال NFS ةكراشم نيوكت لجسمل CMS

## تايوت حمل

[ةمدقملا](#)

[ةيساس ال تابلطت مل](#)

[تابلطت مل](#)

[ةمدختس مل تانوك مل](#)

[نيوكت لا](#)

[ةكبش لل يطيطخت لا مسر لا](#)

[تانيوكت لا](#)

[مداخل لا ايل ايل اثبات اصرق فضا 1. ةوطخل لا](#)

[ةديج نيزخت ةدحوك صرق لا قيسنت 2. ةوطخل لا](#)

[Windows مداخل في NFS رود تيبتت 3. ةوطخل لا](#)

[NFS ماظن لا ةديجل لا نيزخت لا ةدحو ليوت 4. ةوطخل لا](#)

[NFS دلجم يلع نام ال تاداعا نيوكت ب مق 5. ةوطخل لا](#)

[ةحصل لا نم ققحت لا](#)

[اهال ص او ااطخل افاشكت سا](#)

## ةمدقملا

هن ييغتو (NFS) ةكبش ل تافل م ماظن ل ةكراشم دلجم نيوكت ةيفي ك دنتس مل اذه فصي  
Cisco نم (CMS) تاعامتجال مداخل لجسمل نيزختك همادختس ال

Cisco نم TAC سندنهم، Octavio Miralrio لبق نم ةمهاسملا تمت

## ةيساس ال تابلطت مل

### تابلطت مل

ةيلات ل عيضاوملاب ةفرعم كي دل نوكت نأب Cisco ي صوت

- CMS يلع اهن يوكت مت يتل Recorder ةمدخ
- مداخل Windows

### ةمدختس مل تانوك مل

ةغيص زاو ةيجمرب اذه يلع ةقيثو اذه يلع ةمولعمل تسسأ

- 2.3 رادصل ال CMS
- Windows Server 2012 R2 ليغشتل ماظن

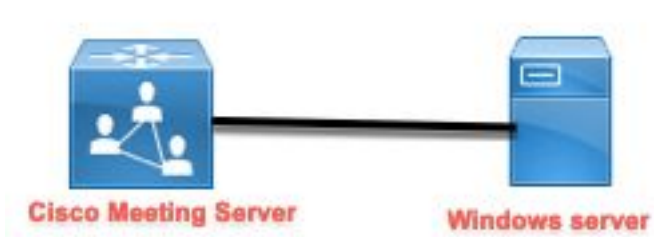
ةصاخ ةيلمعم ةئي ب في ةدوومل ةزه ال نم دنتس مل اذه في ةدراول تامولعمل عاشن ا مت  
تناك اذا (يضا رتفا) حوسم نيوكتب دنتس مل اذه في ةمدختس مل ةزه ال عيجم تادب

رمأ يأل لم تحملا ريثأتلل كم هف نم دكأتف ، ليغش تال ديق كتكبش

## نيوكتلا

### ةكبشلل يطيختلا مسرلا

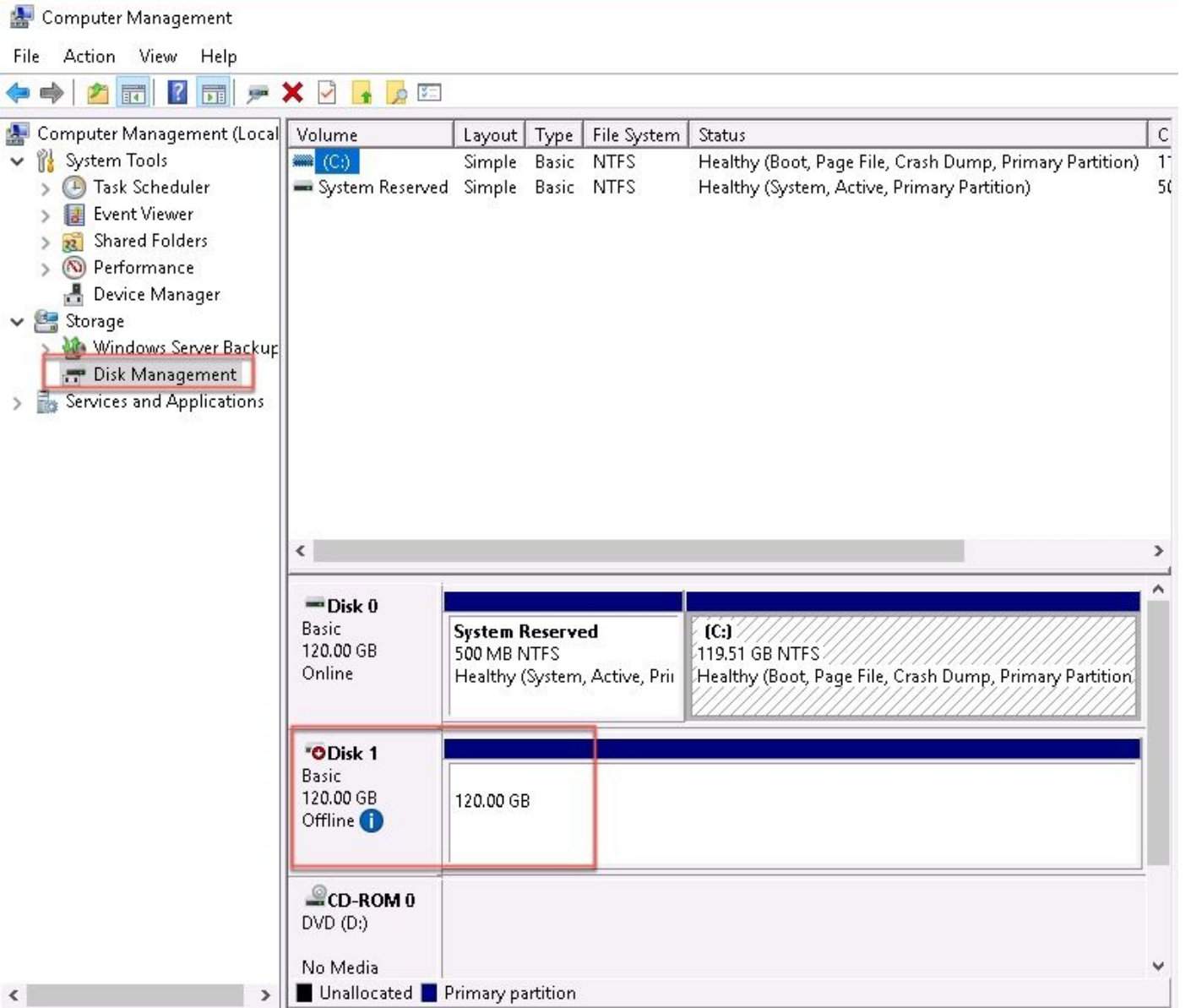
؛ةكبش ططخمل الاثم ةروصلل مدقت



### تانيوكتلا

مداخلال لىل ايناث اتباث اصرق فضا 1. ةوطخلال

1. Windows مداخلال لىل رآ ةتباث صارقأ كرحم فضا ، ةمدختس مل ةزهجالا عون لىل ادا نسا .  
تيا باجيح 120 ةعس ناث ةتباث صارقأ كرحم لا ثمل لىل بس لىل ع
2. رتوي بم كلل ةرادل > تاودأ > مداخلال ةرادل لىل لقت ناو Windows مداخلال ةهجاوحتفا .
3. لىرسلال ةحولل لىل صارقأ لال ةرادل رايخ ددح رتوي بم كلل ةرادل لىل ف .
4. Windows مداخلال لىل ةرفوتم لال نيختلال تادحوو لىل ةحولل رهظت .
5. وه امك ، طخلال جراخ نيختلال ةدحوو نأ لىل نعي امم ، رمحأ مهس ةديجلال نيختلال ةدحوو رهظت .  
ةروصلال لىل حضورم :



6. تنرتن إال ربع ددو ديدجل صرقلا ىلع نميألا سواملا رزب رقنا .

7. متيل ازهاج نألا صرقلا حبصي ورمحألا مهسلا يفتخي ،الصتم صرقلا نوكي نأ دع ب .  
 ةديج نيزخت ةدحوك هقيسنت

ةديج نيزخت ةدحوك صرقلا قيسننت 2. ةوطخلا

1. ةديج ةطي سب نيزخت ةدحو دحو غرافال بناجال ىلع نميألا سواملا رزب رقنا .

2. ةيضارتفا تادادعك تادادعإلا مظعم كرت نكمي ،جالعمل عبتا .

3. نيزختلا ةدحول مچجال لك مادختسا مدع ةلاح ي مچجال دح ،نيزختلا ةدحو مچج دح ،  
 يف حضورم وه امك ،تيا باغيغ 120 ةلاحلا هذه يف مچجال ىصقألا دحل وه يضرارتفال  
 ةروصل :

**Specify Volume Size**

Choose a volume size that is between the maximum and minimum sizes.

Maximum disk space in MB:	122877
Minimum disk space in MB:	8
Simple volume size in MB:	<input type="text" value="122877"/>

4. في حضوره وه امك E، ةلأل هذه في ف، زاهلأ فرح ديدحت و، صارقألأ كرحم فرح نبيعت 4. ةروصلأ:

**Assign Drive Letter or Path**

For easier access, you can assign a drive letter or drive path to your partition.

Assign the following drive letter:

Mount in the following empty NTFS folder:

Do not assign a drive letter or drive path

5. ٲروصول ال ٲ حضم وه امك ، فولأم لكشب ن ٲزختل ال ءدحو م سا ر ٲ ٲغ تب مق .

**Format Partition**

To store data on this partition, you must format it first.

Choose whether you want to format this volume, and if so, what settings you want to use.

- Do not format this volume
- Format this volume with the following settings:

File system:

Allocation unit size:

Volume label:

Perform a quick format

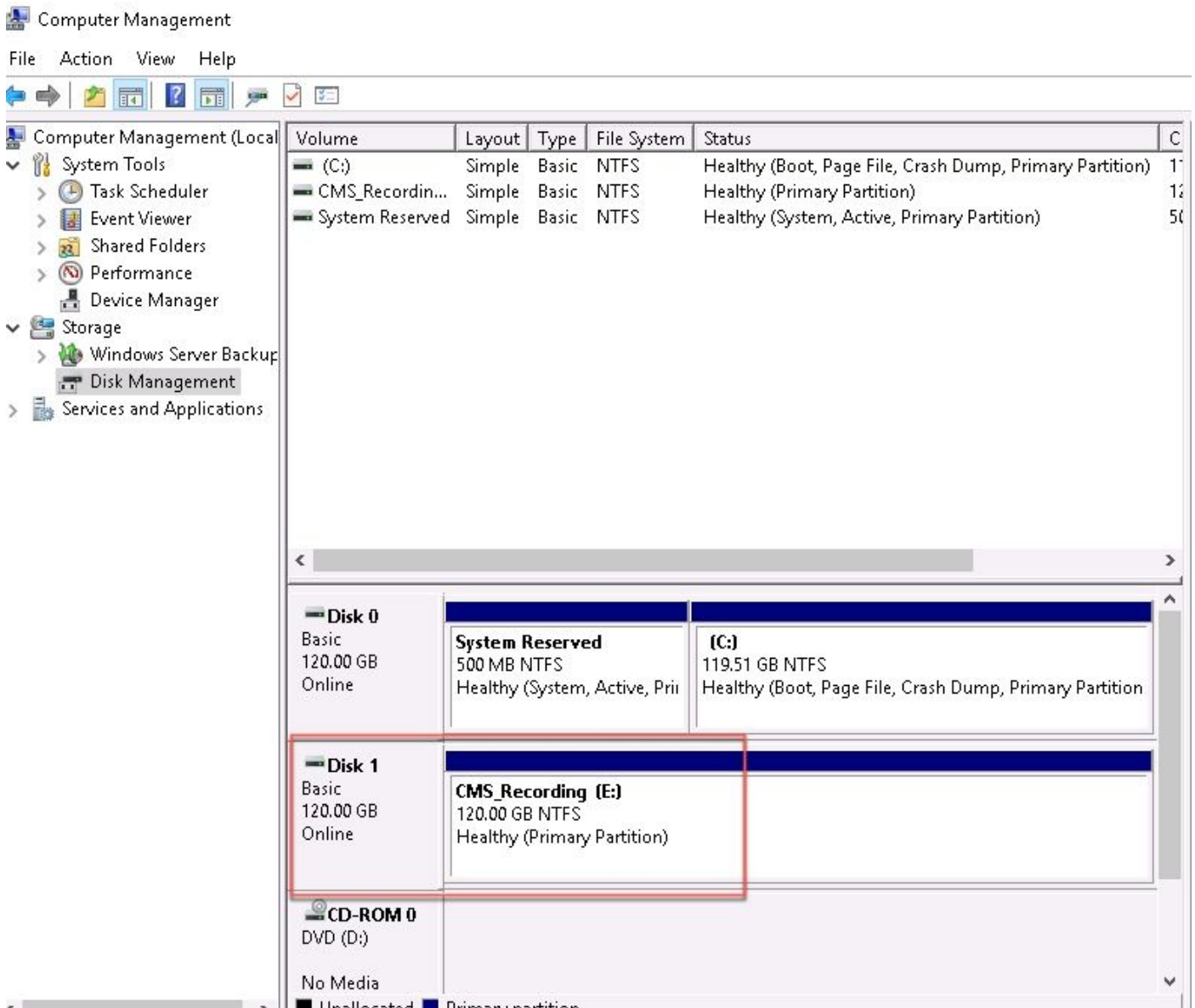
Enable file and folder compression

< Back

Next >

Cancel

6. في حضورم وه امك ،مادختسالل ةزهاج ةديجلال ني زختال ةدحو نوكت ،جلالعامال ةاهت نا درجم ب .  
ةروصلال



### Windows مداخل في NFS رود تيثبتت. 3. قوطخلا

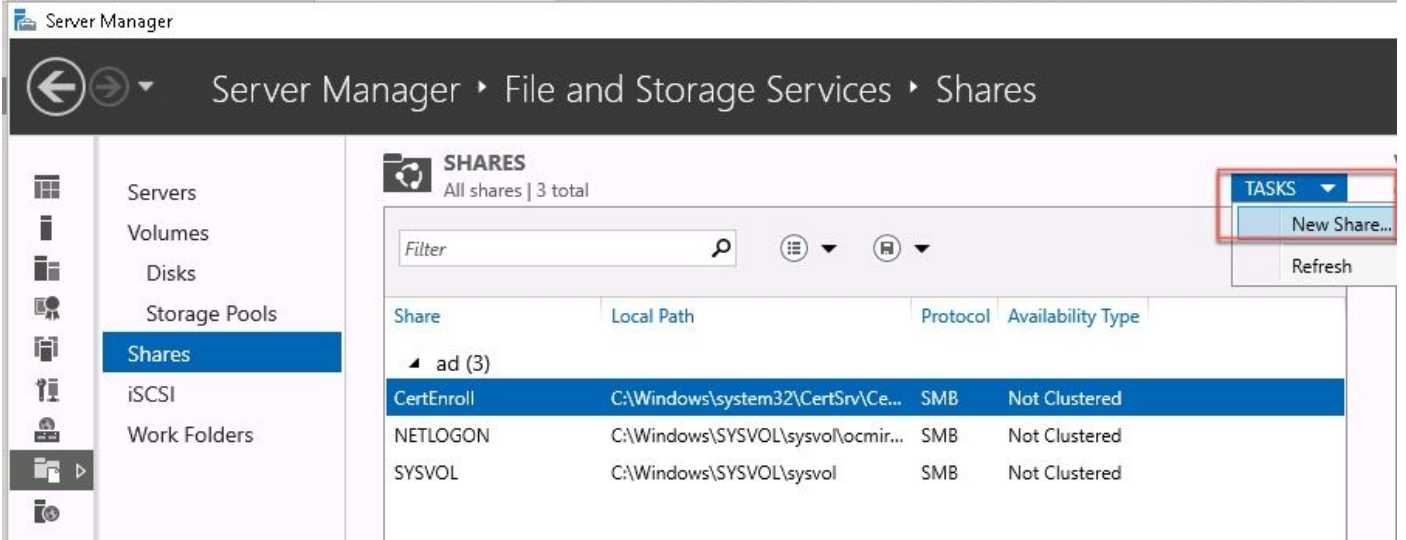
1. Windows مداخل قهجاو ىلع مداخل رايدم حتفا.
2. تازيمو راودا قفاضا > قراذ ىلا لق تنا.
3. تافل مل او نيزختلا تامدخ قرجش عيسوتب مق ،مدخال راودا ديدحت قح فص في.
4. حضورم وه امك ،نيزختلا تامدخو NFS مداخلو File Server تاناخ ددح ،اهتيتبثت مدع قلاح في قروصلال في:





1. نيزخت لاو تافلما تامدخ ددحو مداخال ري دم حت فا .

2. ةروصلال ي ف حضوم وه امك ، ةديدج ةكراشم > ةمهم م ت اكراشم ددح .



3. عيرس - NFS ةكراشم دي دحت .

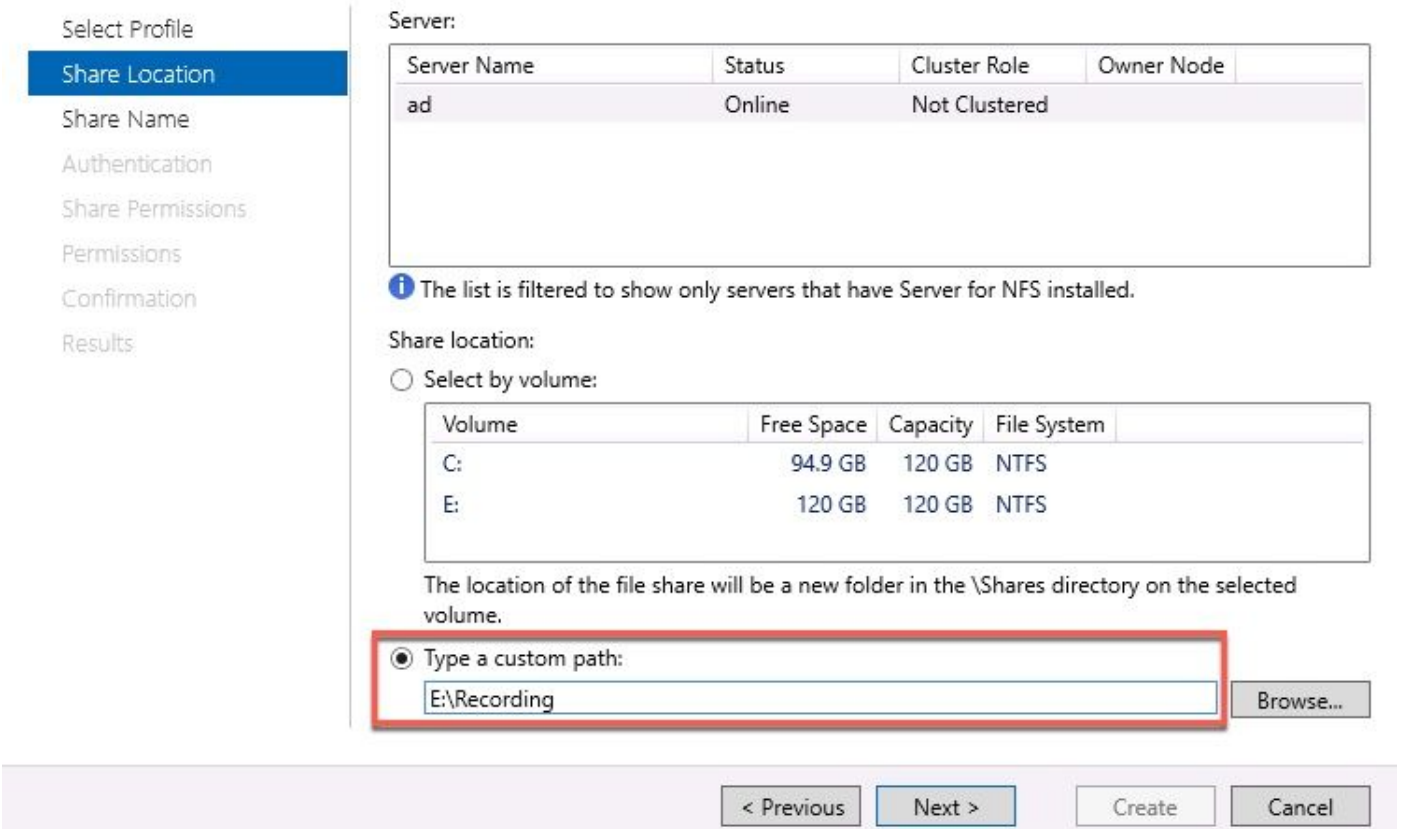
4. يلاتلا ددح .

5. صصخم راسم ةباتك ددح .

6. ةروصلال ي ف حضوم وه امك ، تاليجستلا نيزختلا راسملا بتك :



## Select the server and path for this share



7. يلاتلا ددح .

8. ي ف لجملا نيوكتل مسالا اذه مادختسا متي . ةكراشملا مسال ل قح ي ف تامولعملال لخدأ CMS.

## Specify share name

Select Profile

Share Location

Share Name

Authentication

Share Permissions

Permissions

Confirmation

Results

Share name: Recording

Local path to share:

E:\Recording

Remote path to share:

ad:/Recording

9. Kerberos رايتخا تاناخ نم يا دي دحت متي مل هنا دكأت.
10. ليلدل اءاشن نم كيري دحتب ماظنلال موقوي ام دنع قفاوم دح.
11. ةروصلال يف حضوم وه امك، ةيللال تاعبرملا دح:

- مداخللال ةقداصم دجوت ال
- ني عملال ريغ مدختسملال لوصول ني كمت
- ني عملال ريغ مدختسملال Unix لوصول حامسلا

Specify the authentication methods that you want to use for this NFS share.

### Kerberos v5 authentication

- Kerberos v5 authentication(Krb5)
- Kerberos v5 authentication and integrity(Krb5i)
- Kerberos v5 authentication and privacy(Krb5p)

### No server authentication

- No server authentication (AUTH\_SYS)
  - Enable unmapped user access
    - Allow unmapped user access by UID/GID
    - Allow anonymous access

12. يلاللال دح.
13. ةفاضلا دح، تانوذاللا ةكراشم ةحفص يف.

لجسملال ىدل نوكي نأ بجي. ةزهجالا عيمل طقف ةءارقلال وه يضارفالال نذاللا: ةظحالم

ةزهأال ةفاكل يضا رتفالا دادعإل اريغت كنكمي شيحب ،ةباتكللاو ةءارقلل لوصولا قح  
عي مجل لوصولا ليطعت يف ةسرامم لصفأ لثمتت .لجسملل ةددم دعاوق ةفاضا وأ  
رمأوالا لجسمل IP ناونع وه اذهو ،فبضم ةفاضا لالخنم ةزهأالا

14. ةغلل زيمرت يف ANSI ددح ،
15. ةباتك/ةءارق ددح ،ةكراشملل تانودأ يف
16. ةفاضا ددح .
17. ةزهأالا ةفاك ديدحت .
18. ةغلل زيمرت يف ANSI ددح ،
19. لوصولو دجوي ال ددح ،ةكراشملل تانودأ يف
20. ةفاضا ددح .

Select Profile  
Share Location  
Share Name  
Authentication  
**Share Permissions**  
Permissions  
Confirmation  
Results

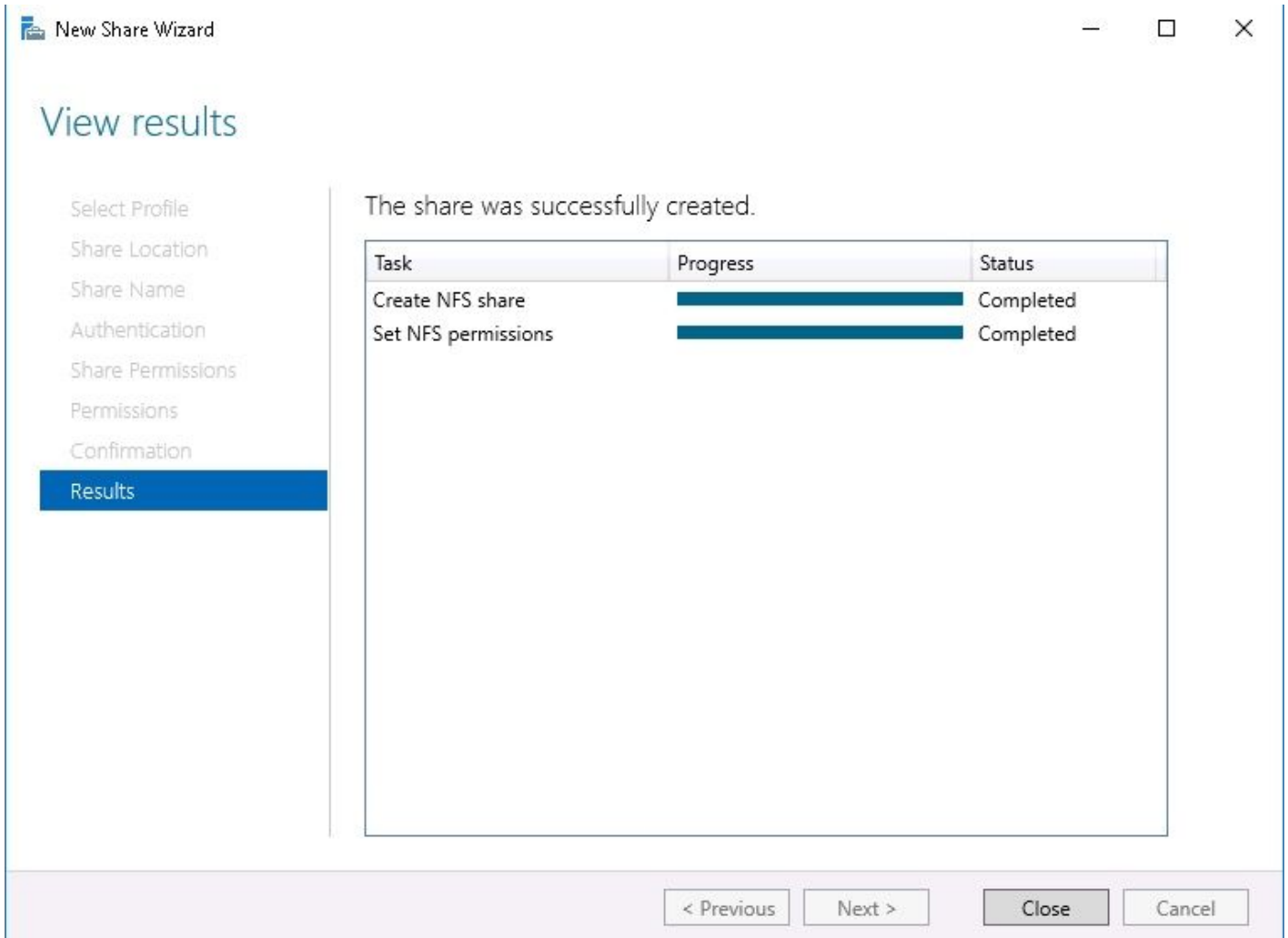
The server evaluates the share permissions in the order they are shown below. The final access permissions on a file share are determined by taking into consideration both the share permission and the NTFS permission entries. The more restrictive permissions are then applied.

Name	Permissions	Root Access	Encoding
Host 172.16.85.174	Read / Write	Disallowed	ANSI
All Machines All Machines	No Access	Disallowed	ANSI

Add... Edit... Remove

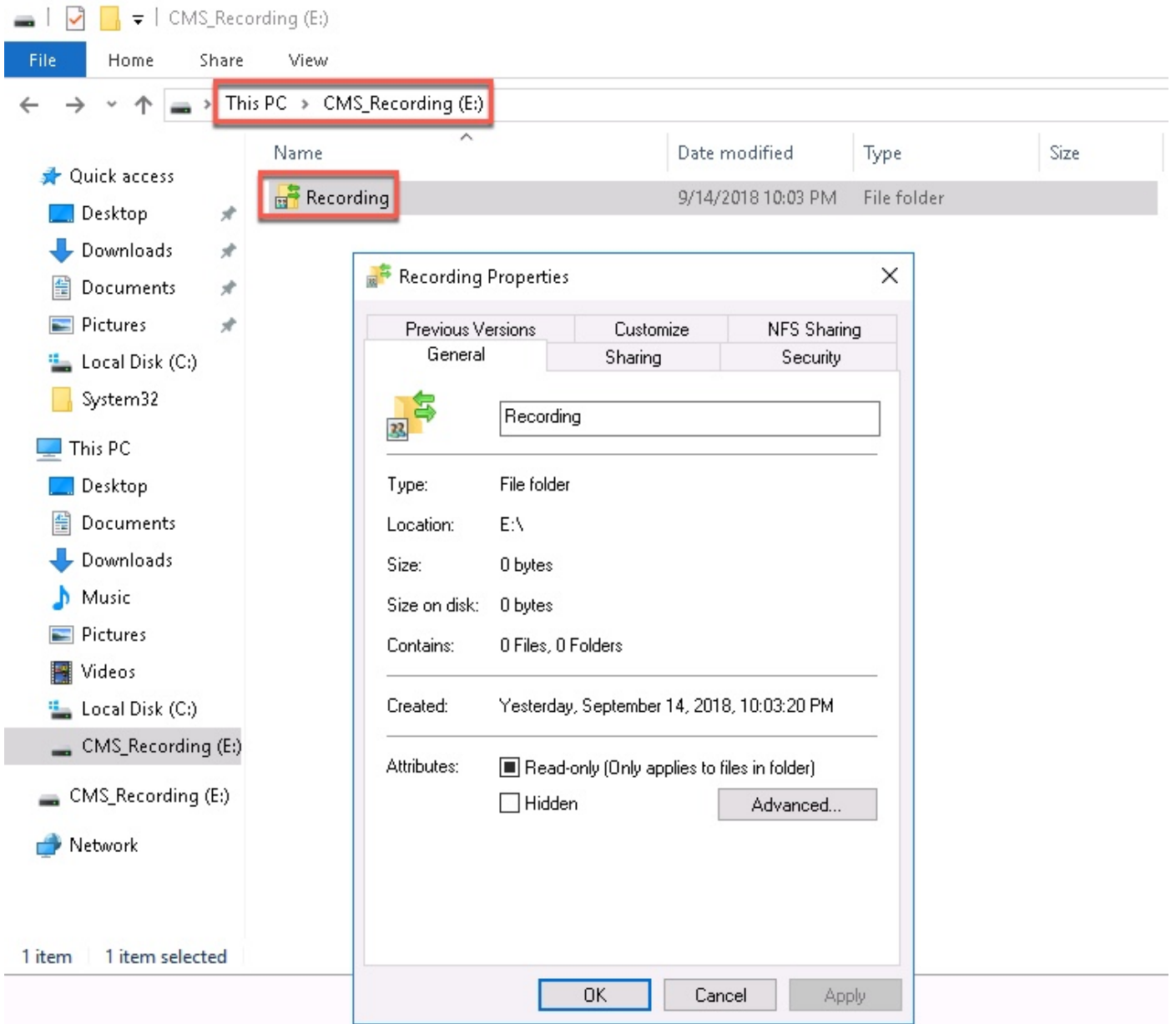
< Previous Next > Create Cancel

21. بيلاتلا ددح .
22. بيلاتلا ددح ةبيلاتلا ةحفصلا يف .
23. عاشن ددحو تامولعملل ةحص نم دكأت .
24. قالاغ ددح ،نويوكتلا ءاهتنا درجمب .



NFS دلم ىلع نامألا تادادع| نيوكتب مق 5. ةوطخلا

1. لىجست > E صرق > رتويبمك ، دلجملا عقوم ىلا لقتنا ، Windows مداخل ىلع .
2. ةروصلال ىف حضوم وه امك ، صئاصخ ددحو دلجملا قوف نمألا سواملا رزب رقنا .



3. نيمأت بيوبتلا ةمالع ددح.

4. ريرحت ددح.

5. ةفاضل ددح.

6. ةروصلال ي ف ح ضر وم وه امك ، ريرشأتلا ءامسأ ددحو صخش لك ةملك بتكا .

Select Users, Computers, Service Accounts, or Groups

Select this object type:  
Users, Groups, or Built-in security principals Object Types...

From this location:  
ocmiralr.local Locations...

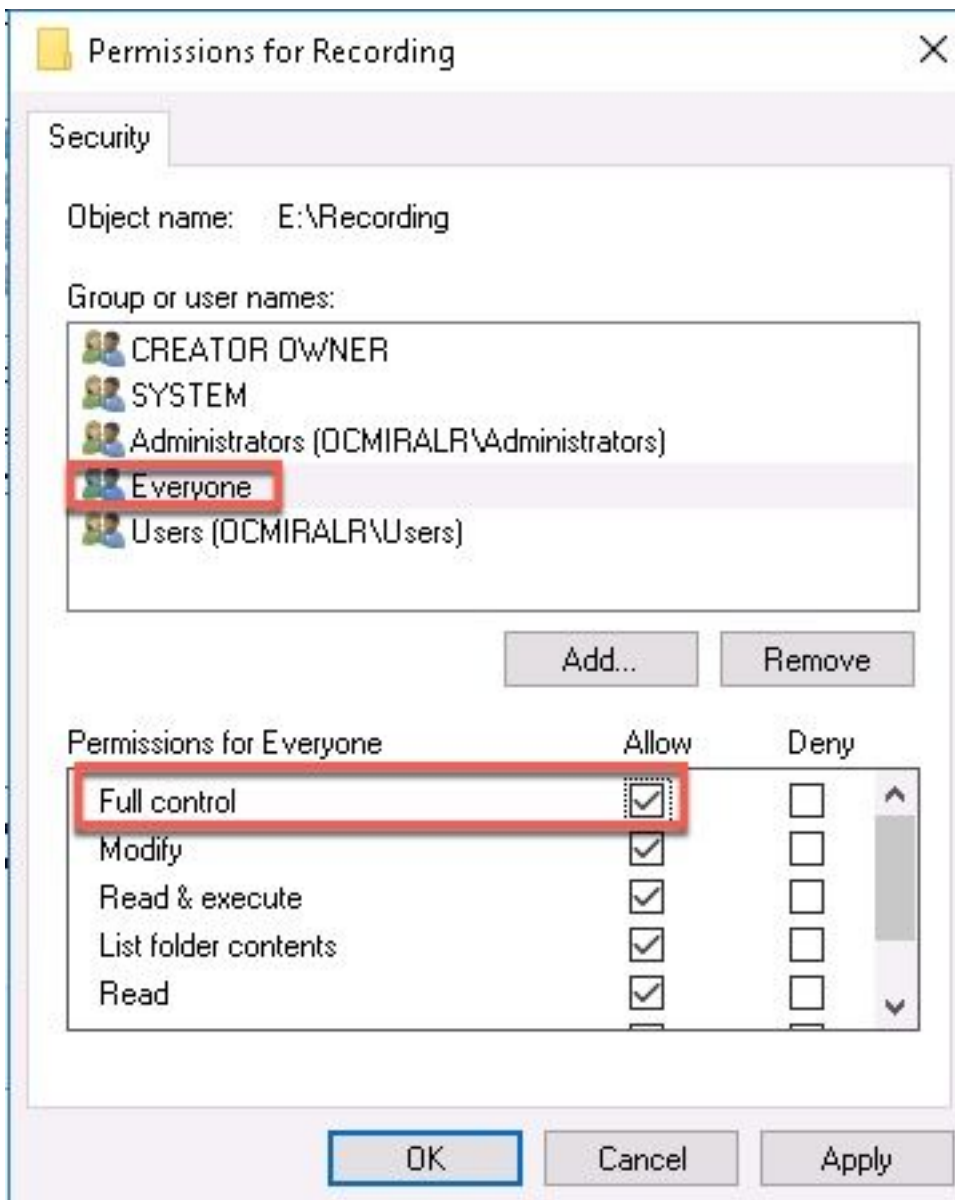
Enter the object names to select (examples):  
Everyone Check Names

Advanced... OK Cancel

7. قفاوم ددح.

8. نوذا بيوبت الةمالع ددح.

9. حضورم وه امك، Everyone ةومجمل لمالك لكحت الة ف حامس الة نذا ددحت مت هنا نم دكأت فةروصل الة ف:



10. قفاوم ددح.

11. صئاصخ بيوبتلا ةمالع قالغال قفاوم ددح.

## ةحصلال نم ققحتلا

ححص لكشب نيوكتلا لمع ديكأتل مسقلا اذه مدختسا

1. اقبس م Recorder ةمدخ نيوكت بجي.
2. اقبس م CMS (CLI) رماو اطرس ةهجاوحتفا.
3. `recorder nfs <hostname/ip>:<directory>` رمالا ليغشتب مق.
4. اقبس م هنيوكت مت يذلا ليلدلا مساو NFS مداخ مي مق مدختسا.
5. ليغشت: `10.1.1 NFS لجسم`: لاثملا لابس يلع.
6. رمالا لجسم ليغشت ةداع | ليغشتب مق ، لجسملا ليغشت ةداعب مق.
7. ةروصلا يف حضورم وه امك ، نيوكتلا نم ققحتلا ل رمالا لجسم ليغشتب مق.

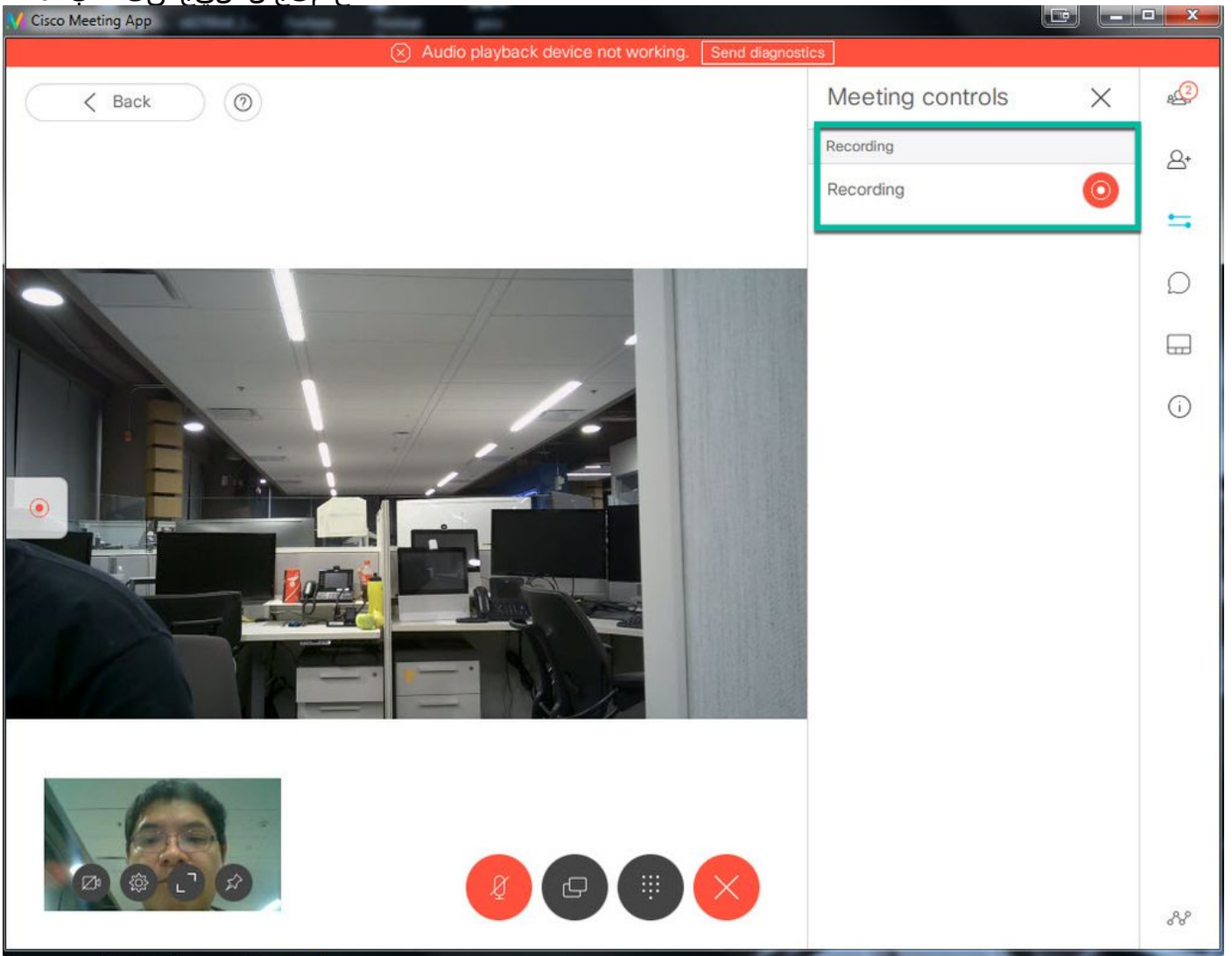
```

cmsCore1> recorder
Enabled                : true
Interface whitelist   : a:8443
Key file               : recorder.key
Certificate file       : recorder.cer
CA Bundle file        : root.cer
Trust bundle          : callbridge.cer
NFS domain name       :
NFS directory         : Recording
Resolution            : 1080p

```

8. Cisco نـم (CMA) تاعامتجالا قـيـبـطـت مـادـخـتـسـاب CMS لـى لـوـخـدـلا لـجـس .

9. عـامـتـجـالـا لـيـجـسـت عـدب .



دوصقم رماً اذهو .ليجستلا ادب دعب ناوـث 5 لوـا لـالـخ ةـمـلـاـكـمـلا لـيـجـسـت مـتـي مـل :ةـظـحـالم تمق اذا .ليجستلا يف توصل او ويديفلا نيب هافشلا ةنمازم ةدعاسم لى فدهو و ضرعي ال هنكل ، NFS لىل ع ريغص فلم ظفح متي ، يـناوـث 5 نـم لـقـال لـيـجـسـتـلـاب

10. لـجـسـلا فـاقـي .

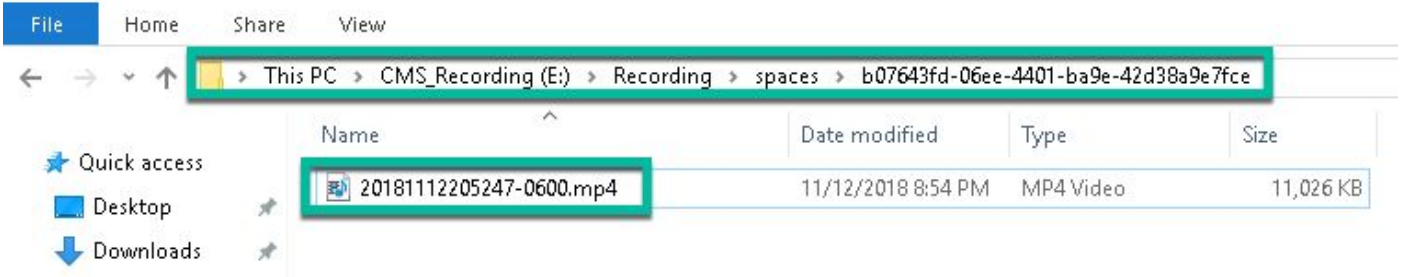
11. ةـمـلـاـكـمـلا ءاهن .

12. فـلمـلا ءاشـنـال نـيـتـقـيـقـد رـظـتـنا .

13. Windows مـداخـي فـ NFS دـلـجـم حـتـفا .

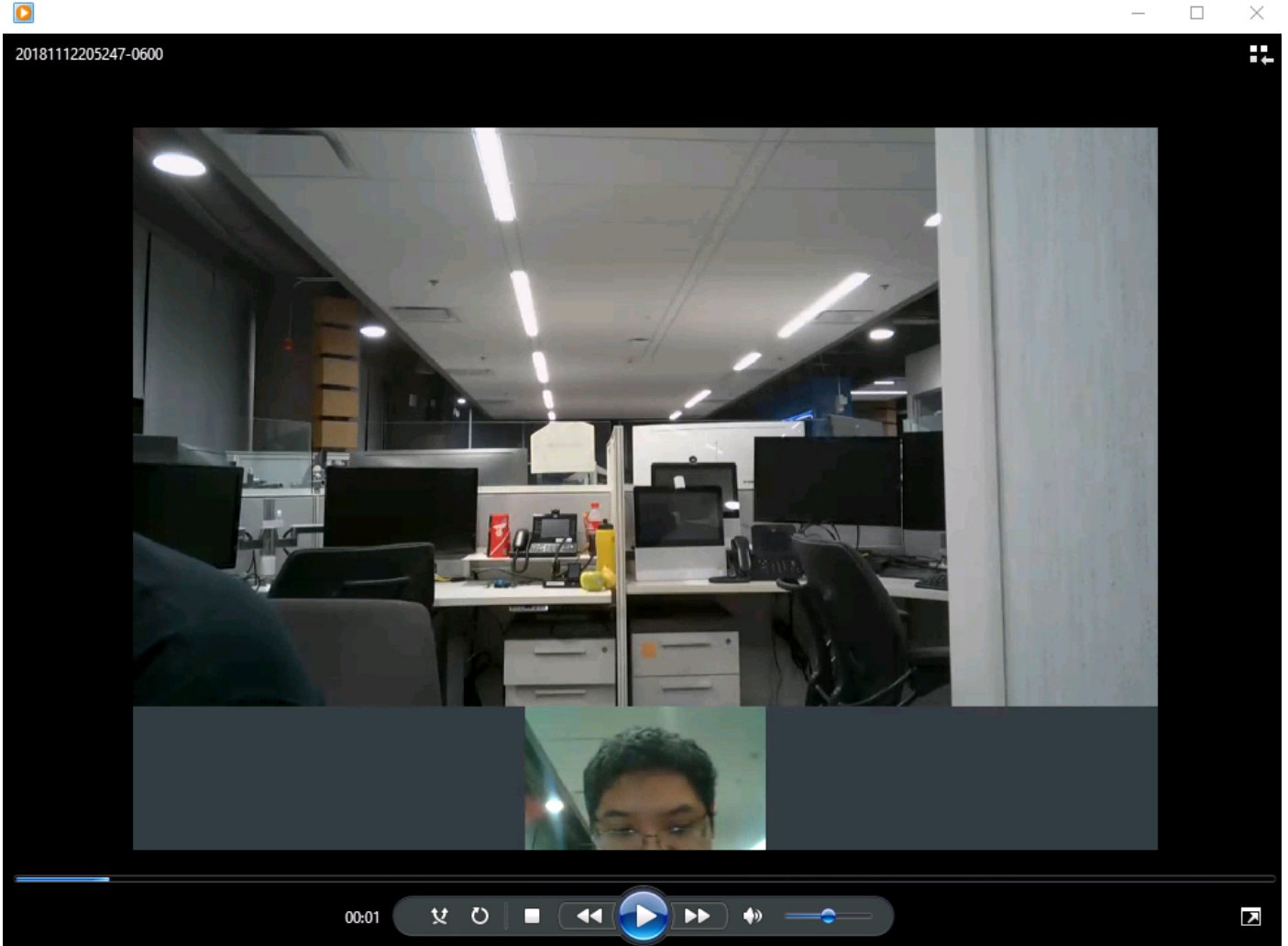


14. ٲرورال ٲ حوروم وه امك ،لٲجسلا دلجم ٲ ٲ لجملا فلملا دوجونم دكأت .



15. وٲڊٲللا جتنم ماڊختساب وٲڊٲللا فلملا جاتنا ءءاعاب مق .

16. ٲرورال ٲ حوروم وه امك رمتؤملا وٲڊٲللا ضرع بجٲ .



## اهالصال ءاطخال فاشكسا

نٲوكتلا اءهل اهالصال ءاطخال فاشكسال ءءءم تامولعم آٲلال رفوتت ال .

ةمچرتل هذه ل و ح

ةلأل تاي نقتل ن م ة و مچ م ادخت ساب دن تسمل اذ ه Cisco ت مچرت  
ملاعلاء نأ عي مچ ي ف ن ي م دخت سمل ل معد ي و تح م مي دقت ل ة ي رش ب ل و  
امك ة ق ي قد ن و ك ت ن ل ة ي ل ة مچرت ل ض ف أن ة ظ حال م ي ج ر ي . ة ص ا خ ل م ه ت غ ل ب  
Cisco ي ل خ ت . ف ر ت ح م مچرت م ا ه م د ق ي ي ت ل ا ة ي ف ا ر ت ح ا ل ا ة مچرت ل ا ع م ل ا ح ل ا و ه  
ي ل ا م ئ ا د ع و ج ر ل ا ب ي ص و ت و ت ا مچرت ل ا ه ذ ه ة ق د ن ع ا ه ت ي ل و ئ س م Cisco  
Systems ( ر ف و ت م ط ب ا ر ل ا ) ي ل ص أ ل ا ي ز ي ل ج ن إ ل ا دن تسمل ا