

# لمعملل هتي بثتو توصلال ربكم راسم نيوكت SX80 و C40/C60/C90 كي دوك عم

## تايوت حملال

[عم دقملال](#)

[قيساس الال تابلطت ملال](#)

[تابلطت ملال](#)

[عم دختس ملال تانوك ملال](#)

[نيوكت لال](#)

[SX80 كي دوك مادختس اب P60 زارط ةي فاضا ارېماك و توصلال ربكم راسم نيوكت](#)

[ي فاضا PHD 1080p 4xs2 لاصلتاو توصلال ربكم راسم نيوكت](#)

[Codec C40 مادختس اب لمعملل 60 توصلال ربكم راسم نيوكت](#)

[Codec C60 مادختس اب لمعملل 60 توصلال ربكم راسم نيوكت](#)

[Codec C90 مادختس اب لمعملل 60 توصلال ربكم راسم نيوكت](#)

[تاعامس لال راسم نيوكت](#)

[ةحصلال نم ققحت لال](#)

[اهجالص او ءاطخالال فاشكتسا](#)

[صيخش لال](#)

[تالچس لال](#)

[ةلصلال تاذ Cisco معد عم تجم تاشقانم](#)

## عم دقملال

زيمرت عم لمعملل هنيوكتو "توصلال ربكم راسم" تېبثت ةي فيك دنتس ملال اذه حضوي  
C40/C60/C90 و SX80.

## قيساس الال تابلطت ملال

### تابلطت ملال

ةيلالال عيضاوملاب ةفرعم كي دل نوكت نأب Cisco ي صوت:

- SX80 و/أو C40/C60/C90 كي دوك
- تاعامس لال عبتت ةدحو
- Precision 60 تارېماك
- (HDMI) ةقدلال ةيلال ةددعت ملال طئاسولا ةهجاو تالباك
- RJ45 تالباك

### عم دختس ملال تانوك ملال

ةني عم ةي دام تانوك موجه مارب تارادصا يلع دنتس ملال اذه رصتقي ال

ةصاخ ةي لمعم ةئي ب ي ف ةدوجوملا ةزهجالا نم دنتسملا اذه ي ف ةدراولا تامولعمل ااشنإ مت تناك اذا .(يضا رتفا) حوسمم نيوكتب دنتسملا اذه ي ف ةمدختسملا ةزهجالا عيمج تادب رما لكل لمحتملا ريثاتلل كمهف نم دكأتف ،ةرشابم كتكبش

## نيوكتلا

نم ديزم ىلع لوصحلل (طقف [ني لچس مل](#)ءالمعلل) [رماوآلا ثحب ةادا](#) مدختسا :ةظحالم مسقلا اذه ي ف ةمدختسملا رماوآلا لوح تامولعمل

### SX80 كي دوک ما دختسا ب P60 زارط ةي فاضا اريماكو توصل ركبم راسم نيوكت

نكميو (ني تريماكل) توصل ركبم راسم عضو عم SX80 ما دختسا نكمي ،دادعإلا اذه ما دختسا ب يوديلا عضولا ي ف تاريماكل ثالث ما دختسا

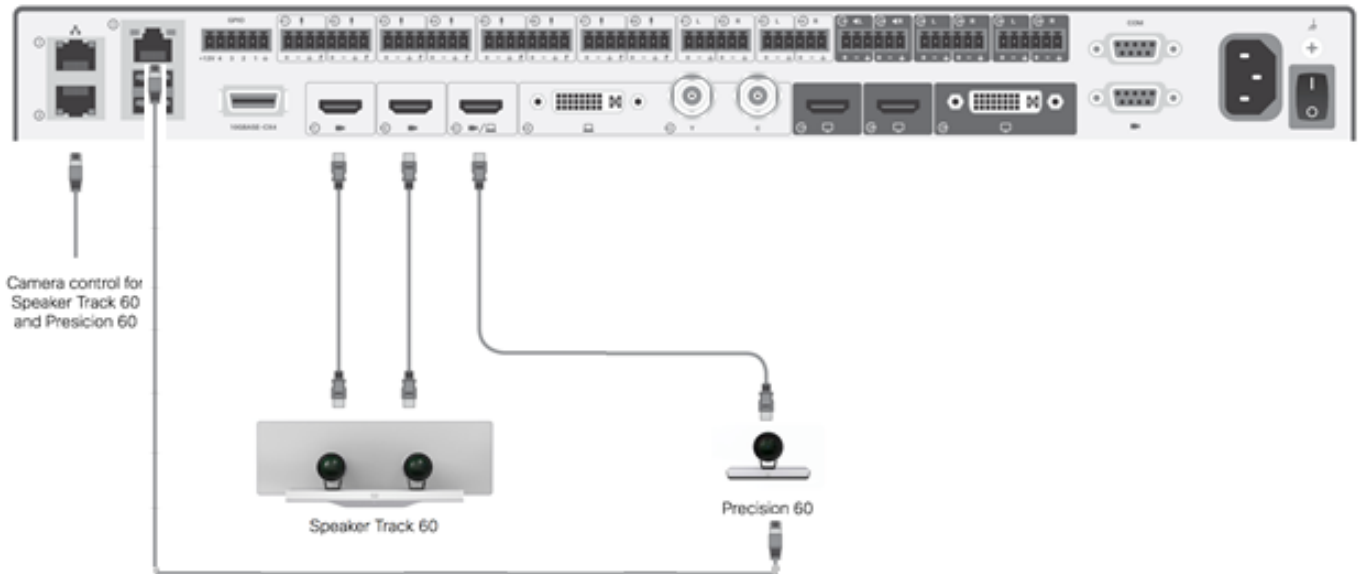
### تالبك لي صوت

1. ةكبشلا ىلع لوحملا ذفنم ب 1 ذفنملا لصتي .
2. ىرخالا P60 ةثلاثلا اريماكل وأ توصل ركبم راسم في فصب 2 ذفنملا لصتي .
3. زارطلا ي ف لاخ دلال 1,2,3 HDMI ذفنم ىلا ةرشابم اريماكل لك نم HDMI لباك لقن متي SX80.

### نيوكتلا

رما **SpeakerTrack deActivate** رمأ لي غشتب مق ،ايودي ثالثلا تاريماكل عيمج ي ف مكحتلا لچا نم **XCommand** تاريماكل

اريمكو توصل ركبم راسم ب لصتملا SX80 زي مرت جمانرب تالبك لي صوت ةروصللا هذه حضوت Precision 60.



ةي جراخ ةقاط ب ل طتت ةثلاثلا P60 اريماك .

ب يولا ربع زي مرتلاب ةصاخلا (GUI) ةي موسرلا مدختسملا ةهجاو ىلع :

**CISCO** SX80 Cisco TelePresence SX80

Home Call Control **Configuration** Diagnostics Maintenance admin

### Peripherals

Cameras

	Camera model	Software ID	Serial Number	IP address
Camera 1	Cisco Precision 60 Camera	HC7.2.0 Beta3, 2014-07-03	FTT181100R5	169.254.1.43
Camera 2	Cisco Precision 60 Camera	HC7.2.0 Beta3, 2014-07-03	FTT181100R1	169.254.1.42
Camera 3	Cisco Precision 60 Camera	HC7.2.0 Beta3, 2014-07-03	FTT181100QY	169.254.1.44

Video Inputs

	Connector	Name	Resolution
Input 1	HDMI	-	1920x1080, 60Hz
Input 2	HDMI	-	1920x1080, 60Hz
Input 3	HDMI	-	1920x1080, 60Hz

ةيناث اريماك و IST ىل ع لاف "تاعامسلا بقعت" ةزيم نوكت ، بقعتلا عضو ليغشت دن ع ةروصللا هذ ف حضوم وه امك (تاعامسلا راسم).

SX80 09:36 am

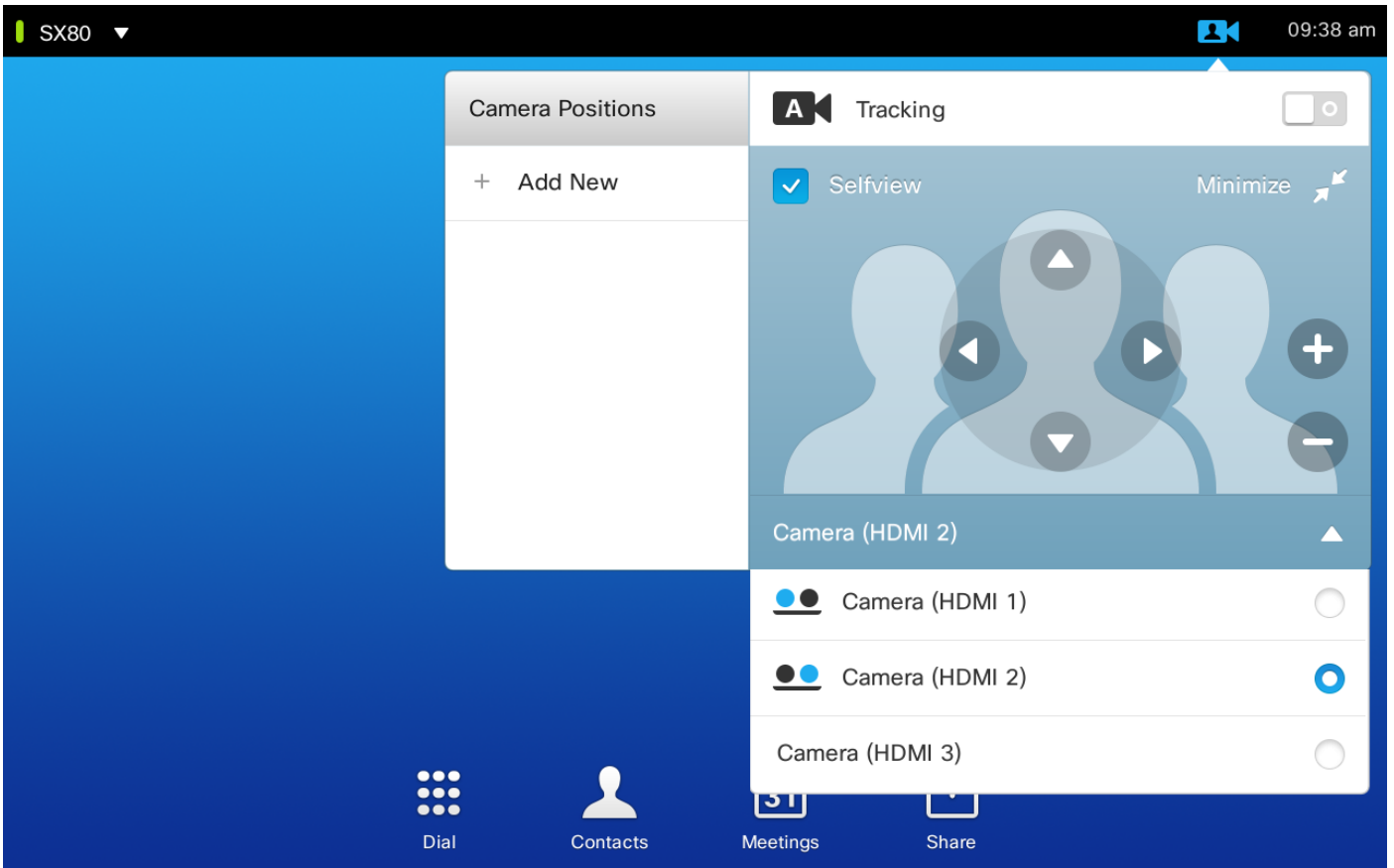
**A** Tracking

Selfview Minimize

Automatically focuses the camera on the current speaker

Dial Contacts Meetings Share

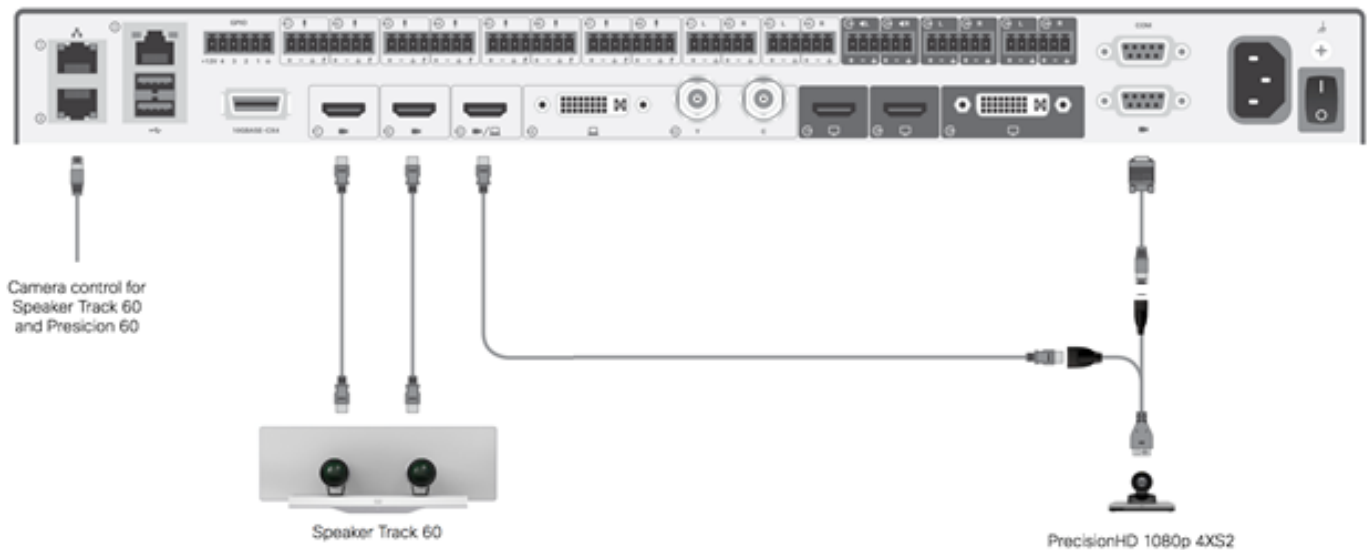
امك يوديلا عضو لا ف ثالثلا تاريماكلا لك مادختسا حيتي بقعتلا عضو ليغشت فاقيا ةروصللا هذ ف حضوم وه.



ةكبشلا لىل ع Touch 10 قىببطت نارثقا نكمى.

ىفاضا PHD 1080p 4xs2 لاصتا وتوصلا ربكم راسم نىوكت

ارىماكو توص ربكم راسم ب لىصتم SX80 زىمرت جم انرب تالبك لىصوت ةروصللا هذه حضوت  
PHD 1080p 4xs2 لوكوت وربب ىفاضا لاصتا عم Precision 60.



ارىماكلل ةقاولا Sx80 لىل Visca ذفنم رفوى ال. ةچراخ ةقاولا Precision HD اريماك بلىطت

ذفنم: تالباك ةثالث رفوت مزلى، SX80 رفشم ب Precision 1080 4XS لوصوت لىصوت لىل جأ نم  
4xs2 لىصفنم لىل بىكو، ىساىق Visca لىل بىكو، HDMI ذفنم لىل HDMI.

ءازأل ا مقراً:

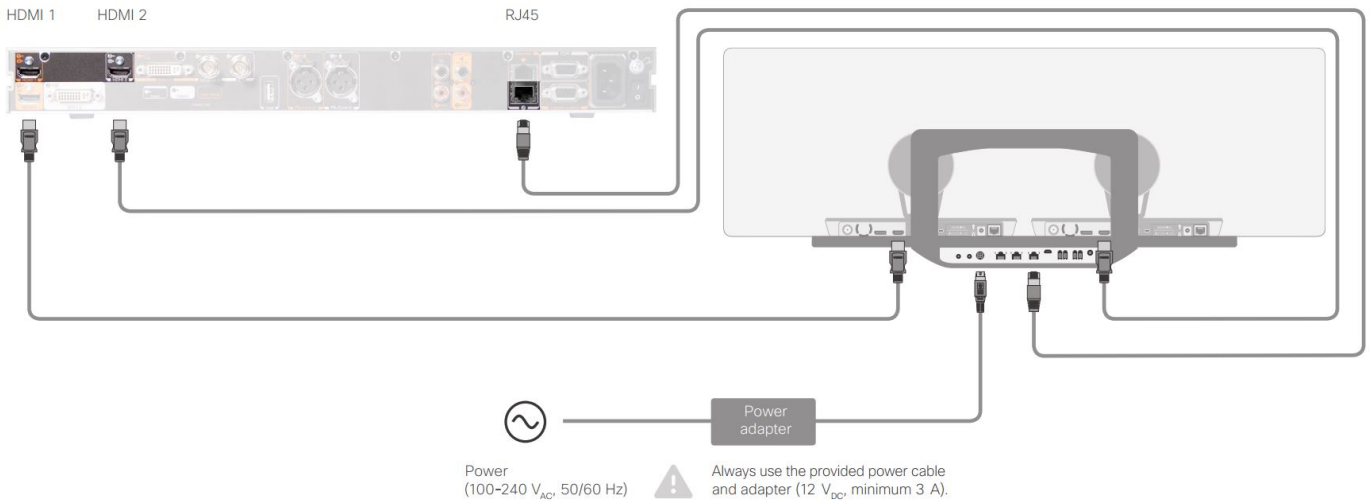
- CAB-2HDMI-3M=
- CAB-VC-5M=
- CAB-PHD4XS2-SPLIT

Codec C40 عم لمعلل 60 ءوصول ربكم راسم نيوكء

ءالبك لىصوء

1. زىمرءل اءمانربب ءصالءا (HDMI 1 و 2) ارىم اءل اذفانمب وىءىءل ءالبك لىصوءب مق 1.
  2. زىمرءل اءمانربب نم ينءءل ءنءءىءل اذفانمب ءنءءىءل لىصوءب مق 2.
- ءمانربب فى مكءءل انكمى ال ، C ءلءلءل زىمرءل اءمانربب عم SpeakerTrack 60 مادءءسءل ءنء ءهءاو مادءءسءل ببءى ، كءلء نم الءبو. TrC5 زارء Cisco نم ءءب نء مكءءل زاهء مادءءسءل اب زىمرءل اءمانربب فى ءءراء مكءءل زاهء او Cisco TelePresence Touch 8 مادءءسءل.

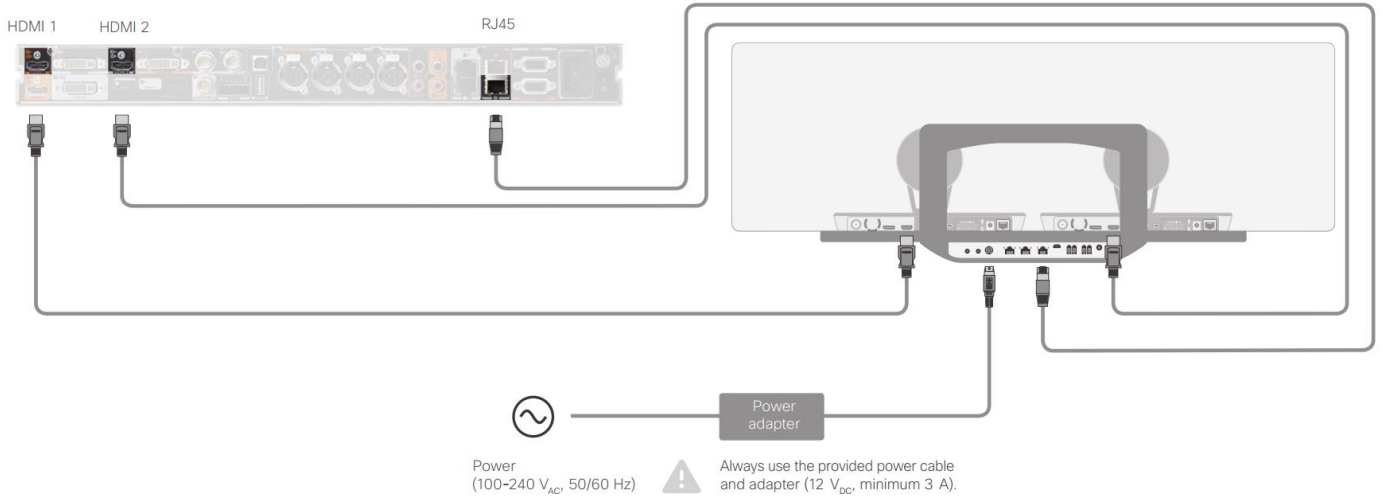
ءوصول ربكم راسم عم C40 لىصوء ءوصولءه ءهء رءظء



Codec C60 عم لمعلل 60 ءوصول ربكم راسم نيوكء

ءالبك لىصوء

1. زىمرءل اءمانربب ءصالءا (HDMI 1 و 2) ارىم اءل اذفانمب وىءىءل ءالبك لىصوءب مق 1.
  2. زىمرءل اءمانربب نم ينءءل ءنءءىءل اذفانمب ءنءءىءل لىصوءب مق 2.
- ءوصول ربكم راسم لءالبك C60 لىصوء ءوصولءه ءهء رءظء

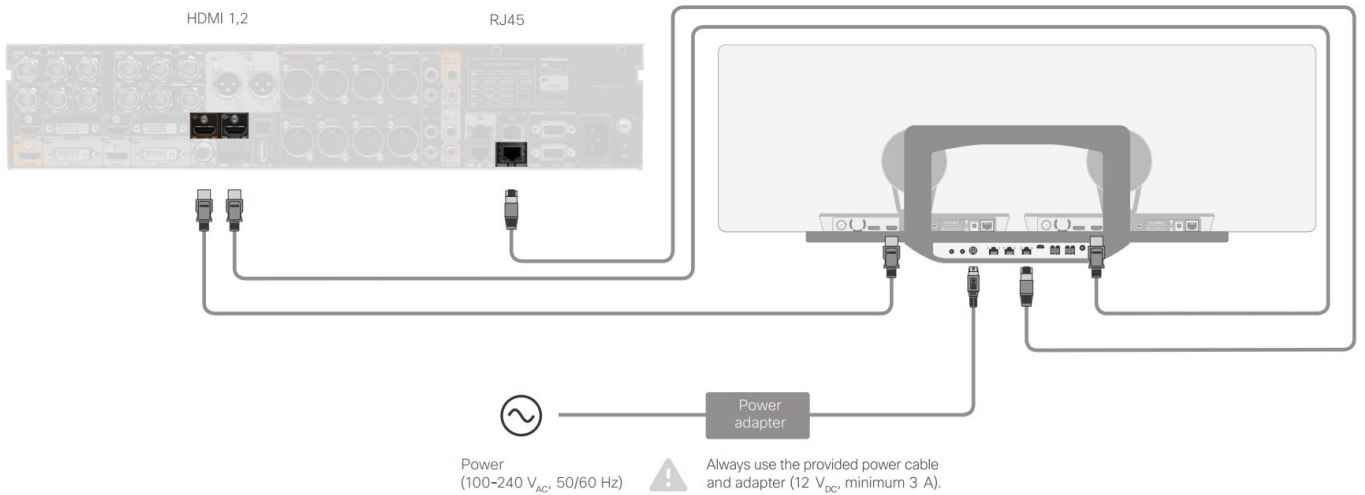


## توصيل راسم نيوكوت Codec C90 عم لمعملل 60 توصول راسم نيوكوت

جمانرب ي ف مكحتللا نكمي ال C، ةلسلسلا زيمرت جمانرب عم SpeakerTrack 60 مادختسا دنع ةهجاو مادختسا بجي، كذ نم الديو. Cisco TrC5 زارط نم دع بنع مكحت زاها مادختسا اب زيمرتلا ججراخ مكحت زاها و Cisco TelePresence Touch 8 مادختسم.

## تالباك ليصوت

1. زيمرتلا جمانربب ةصاخلا (HDMI 1 و 2) اريماكلا ذفانمب ويديفلا تالباك ليصوتب مق.
  2. زيمرتلا جمانربب صاخلا يناثلا تنرثي ذفانمب تنرثي ليصوتب مق.
- توصيل راسم عم C90 ليصوت ةروصولا هذرهظت.



زاهجال تبكر steps in order to اذتهتمأ:

1. C90 و SX80/C40/C60 زيمرت نيوكوتب مق.
2. ةكبشلا ذفانمب زيمرتلا جمانرب ي ف 2 ةكبشلا ذفانمب نم RJ45 لباك ليصوتب مق. توصول راسم.
3. زيمرتلا جمانرب ي ف HDMI لادخا ذفانمب اريماك لك نم HDMI تالباك ليصوتب مق.
4. ةعامسلا راسمب ةقاطلا ليصوت.
5. توصول راسم يلع صاخلا ةكبشلا ذفانمب اريماك لك نم RJ45 لباك ليصوتب مق.
6. توصول راسمب اريماك لك نم ةقاطلا تالباك ليصوتب مق.

## تعامسلا راسم نيوكوت

لكش ب "ةعامسلا بقعت" نيوكت نييعت نم دكأت، تالبكلا لىصوت ةيلمع لامتك دنع  
ححص.

```
xConfiguration Cameras SpeakerTrack ConnectorDetection CameraLeft: 1
Configuration Cameras SpeakerTrack ConnectorDetection CameraRight: 2
xConfiguration Cameras SpeakerTrack ConnectorDetection Mode: Auto
xConfiguration Cameras SpeakerTrack Mode: Auto
xConfiguration Cameras SpeakerTrack TrackingMode: Default
xCommand Cameras SpeakerTrack Activate
```

## ةحصلا نم ققحتلا

ححص لكش ب نيوكتلا لمع ديكأتل مسقلا اذه مدختسا

- codec- TC7.3.0
- Speaker Track - MT7.3.0
- Precision60- HC7.3.0

1. رادصا ةقحال سفن مدختست اريماكلاو ةعامسلا عبتت وزيمرتلا جم انرب نا نم دكأت (ماقرالا) جم انربلا
2. جم اربلاو اريماكلا لىلس لسلا مقربلا فاشتك نم ققحتو اريماكلا ةلاح نم ققحت.  
ححص لكش ب ةتباثلا

### xstatus Camera

```
*s Camera 1 HardwareID: "55000000"
*s Camera 1 IPAddress: "169.254.1.43"
*s Camera 1 MacAddress: "E4:C7:22:65:3F:D3"
*s Camera 1 Manufacturer: "Cisco"
*s Camera 1 Model: "Precision 60 Camera"
*s Camera 1 Position Focus: 4200
*s Camera 1 Position Pan: 3600
*s Camera 1 Position Tilt: -650
*s Camera 1 Position Zoom: 4128
*s Camera 1 SerialNumber: "FTT181100R5"
*s Camera 1 SoftwareID: "HC7.3.0.8cb420c, 2014-12-12"
```

```
*s Camera 2 HardwareID: "55000000"
*s Camera 2 IPAddress: "169.254.1.44"
*s Camera 2 MacAddress: "E4:C7:22:65:3F:EE"
*s Camera 2 Manufacturer: "Cisco"
*s Camera 2 Model: "Precision 60 Camera"
*s Camera 2 Position Focus: 0
*s Camera 2 Position Pan: 3600
*s Camera 2 Position Tilt: -650
*s Camera 2 Position Zoom: 0
*s Camera 2 SerialNumber: "FTT181100R1"
*s Camera 2 SoftwareID: "HC7.3.0.8cb420c, 2014-12-12"
```

3. ةلاح او رفوتلا نم ققحتلا "ةعامسلا بقعت" ةلاح نم ققحت.

### xstatus // speakerTrack

```
*s Cameras SpeakerTrack Availability: Available
*s Cameras SpeakerTrack LeftCamera VideoInputConnector: 1
*s Cameras SpeakerTrack RightCamera VideoInputConnector: 2
*s Cameras SpeakerTrack Status: Active
```

4. ححص لكش ب "ةعامسلا عبتتلا" تباثلا جم انربلا نع فشكلا نم ققحت.

### xstatus // Peripherals

```
*s Peripherals ConnectedDevice 1045 Name: "SpeakerTrack 60"
*s Peripherals ConnectedDevice 1045 SoftwareInfo: "MT7.3.0.8cb420c"
*s Peripherals ConnectedDevice 1045 Status: Connected
*s Peripherals ConnectedDevice 1045 Type: SpeakerTracker
```

# اهحال صواو عااطخألا فاشككسا

اهحال صواو نيوكتلا عااطخأ فاشككسا ال اهم ادختسا كنكمي تامولعم مسقلا اذه رفوي

ححص لكشبتالباكلا نييعت نم دكأتلل "ةعامسلا بقعت" ةلاح نم ققحت

**xstatus // speakerTrack**

\*s Cameras SpeakerTrack Availability: Available

\*s Cameras SpeakerTrack LeftCamera VideoInputConnector: 1

\*s Cameras SpeakerTrack RightCamera VideoInputConnector: 2

\*s Cameras SpeakerTrack Status: Active

وه جارخال فصو

يدخل يلع ويديفال تاريماكلا SpeakerTrack جم انرب يلع رفوتلا ةينكام لم تشت نأ نكمي \*s  
ةيلاتلا تالاحلا:

- فاقيا
- حاتم ريغ
- ةرفوتم

فالتخم ينعم اهل لودلا هذه نم ةدحاولك

- رايخ نأ ينعي اذه - فاقيا ديق SpeakerTrack: ةمدخ رفوت SpeakerTrack تاريماك \*s  
نيوكتلا نم ليغشتلا نع فاقيا ديق توصول ربك م صاخلا SpeakerTrack
- م كحتلا رصنع نأ ينعي اذهو - ةرفوتم ريغ: تاريماكلا SpeakerTrack ةلاح \*s  
ةلكشم هب (Speaker Track/Camera)
- تالباك نييعت مت هنأ كلذ ينعي - ةرفوتم: رفوتلا ةينكام | SpeakerTrack تاريماك \*s  
ححص لكشبتال م كحتلا

\*s Track LeftCamera VideoInputConnector: 1 توصول ربك م S تاريماك\*

\*s InputConnector: 2 ويديفال اريماك ييلا بقعت توصول ربك م S تاريماك\*

جرخملا يه ةقباسلا ةلاحلا. زيمرتلا جم انرب اريماكلا HDMI لاصتا ةلاحلا هذه حضوت  
اححص لاصتالا ناك اذا عقوقت الم

يلى ةلاحلا ريغتت، يرس يلا اريماكلا نم HDMI لباك ليصوت مدع ةلاح ي

\*s Cameras SpeakerTrack LeftCamera VideoInputConnector: 0

\*s Cameras SpeakerTrack RightCamera VideoInputConnector: 2

يلى ةلاحلا ريغتت، ين يلا اريماكلا نم HDMI لباك ليصوت مدع ةلاح ي

\*s Cameras SpeakerTrack LeftCamera VideoInputConnector: 1

\*s Cameras SpeakerTrack RightCamera VideoInputConnector: 0

"ةعامسلا راسم" لم عم مدع ي فلكلذ ببست ي دق

**\*ساشن ريغ S: تاريماكلا SpeakerTrack ةلاح\***

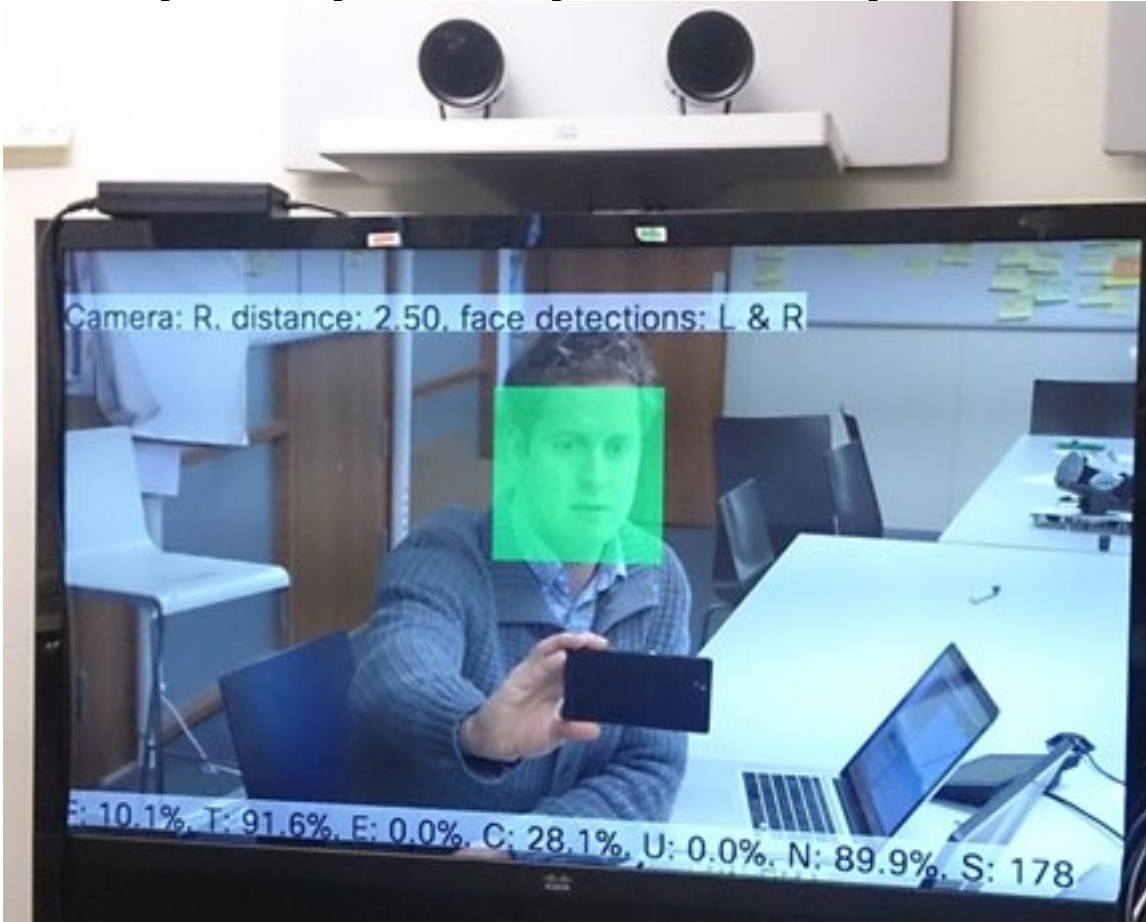
ةحول نم امه لي طعت مت "يئاقلا لتلا عبتتلا" و "يوديلا بقعتلا" دي دحتب مدختسم الم اقم دقل  
xCommand SpeakerTrack Activate رمأ مادختساب عارجال اذه نيكت نمكمي. سملا

صخيشتلا



فاشتك او طشننلا توصللا ربكم عدبل رمألا اذه لخدأ، هجولا فاشتك ةيآ فئاطو نم ققحتلل هجولا:

xCommand Experimental SpeakerTrack Diagnostics Start Tracking: On



## تالجال

حاجنب ةعامسلا راسم تيبتتل ةديج جارخا ةنيع تالجال ضرعت

حضورم وه امك ةعامسلا عبتتو اريمالكلا نارثقا تقوي تالجال ةياهنلا ةطقن طقتلت

```
15342.61 CAMERA I: PairingStatus Starting: 1 Paired: 1 Connected: 1
15342.61 CAMERA I: PairingStatus MacAddr: 'E4:C7:22:65:3F:D3'
Ipv4: '' Ipv6: '' Ipv6Global: 'fe80::e6c7:22ff:fe65:3fd3'
```

```
15342.78 CAMERA I: PairingStatus Starting: 1 Paired: 1 Connected: 1
15342.79 CAMERA I: PairingStatus MacAddr: 'E4:C7:22:65:3F:EE'
Ipv4: '' Ipv6: '' Ipv6Global: 'fe80::e6c7:22ff:fe65:3fee'
```

```
15342.81 SpeakerTrack I: Peripheral C0:67:AF:58:B8:2D does not need SW upgrade
15342.90 CAMERA I: PairingStatus Starting: 0 Paired: 1 Connected: 1
15342.90 CAMERA I: PairingStatus MacAddr: 'E4:C7:22:65:3F:D3'
Ipv4: '' Ipv6: '' Ipv6Global: 'fe80::e6c7:22ff:fe65:3fd3'
```

حاجنب هتيبتت مت "ةعامسلا راسم" نأ ةلصت مل ةلجال حضوت

ةمچرتل هذه ل و ح

ةلأل تاي نقتل ن مة و مچ م ادخت ساب دن تسمل اذ ه Cisco ت مچرت  
ملاعل اء ان ا مچ ي ف ن م دخت سمل ل معد و ت ح م م يدقت ل یرش ب ل و  
امك ة ق ي قد ن و ك ت ن ل ة ل آل ة مچرت ل ض ف ا ن ا ة ظ حال م ی چ ر ی . ة ص ا خ ل م ه ت غ ل ب  
Cisco ی ل خ ت . ف ر ت ح م مچرت م ا ه م د ق ی ی ت ل ا ة ی ف ا ر ت ح ا ل ا ة مچرت ل ا م ل ا ح ل ا و ه  
ی ل ا م ا د ا د و چ ر ل ا ب ی ص و ت و ت ا مچرت ل ا ه ذ ه ة ق د ن ع ا ه ت ی ل و ئ س م Cisco  
Systems (ر ف و ت م ط ب ا ر ل ا) ی ل ص ا ل ا ی ز ی ل چ ن ا ل ا دن تسمل ا