

ةيلحملا ةكبشلا يف مكحتلا رصنع حالصا مت يذلا ىصقألا دحلا؛ (WLC) ةيكلساللا أطخلا؛ Iuct؛ قفدتلا يردصم ددعل هيللا لوصولا

تايوتحملا

[ةمدقملا](#)

[ةيساسألا تابلطتملا](#)

[تابلطتملا](#)

[ةمدختسملاتانوكملا](#)

[ةلكشملا](#)

[لحلا](#)

[ةحصللا نم ققحتلا](#)

ةمدقملا

ي ردصم ددعل ىصقألا دحلا ىلا لوصولا مت "أطخلا حالصا ةيفيك دنتسمللا اذه فصيا
ةيلحملا ةكبشلا يف مكحتلا ةدحوب ةصاخلا دع بنع سايقلا ةمهم يف "قفدتلا
Cisco Catalyst زكرم مادختساب (WLC) ةيكلساللا

ةيساسألا تابلطتملا

تابلطتملا

ىلا لوصولا جاتحت تنأ:

- Cisco Catalyst Center GUI رود عم Super-Admin.
- ةيموسرلا مدختسمللا ةهجاوو AirOS ةيكلساللا مكحتلا ةدحوو (CLI) رماوألارطس ةهجاو
ل وؤسمللا رود عم (GUI).

ةمدختسملاتانوكملا

ةصاخ ةيلمعم ةئيب يف ةدوجوملا ةزهجالا نم دنتسمللا اذه يف ةدراولا تامولعمللا ءاشنإ مت
تناك اذا. (يضا رتفا) حوسمم نيوكتب دنتسمللا اذه يف ةمدختسمللا ةزهجالا عيمج تادب
رما يال لم تحملا ريثأتلل كمهف نم دكأ تف، ليغشتلا دي قكتكبش

ةلكشملا

نيوكت دنع Cisco Catalyst Center مادختسا عبتت تانايب ريفوت لشفيا نأ عقوقتملا نم
عم Cisco Wireless Controller WLC 5520 ةيكلساللا مكحتلا ةدحو يف لعفلاب قفدت رصم
زكرم ىلع رذعتي، كذل. هنيوكت متيل طقف دحاو قفدت رصم معدي زاھجلا اذه نأل AirOS

امم ،رثكأ وأ قفدت يردصم نيوكتل اذه WLC ديقت ببسب نيوكتل اذه زواجت Cisco Catalyst
ريفوتلا ةمهم لشف لىل يدي:

NetFlow دادعإ رشن ادب مت

[6007] ذفنملاو [10.10.10.10] ip: ةديدل NetFlow عمجم م داخ نيوكتل تادادعإ نيوكتل :لشف
أطخ ثدح :أطخ ةلاس ر . XDE ءارجإ ليغشت ي ف أطخ :ءانثتساب 10.88.244.161 لشف :زاهجلا لىل
رمألا جارخا . 6007 ذفنم 10.10.10.10 10.10.10.10 config flow create source 10.10.10.10
10.10.10.10 قفدتلا يردصم ددعل لىل صقألا دحل لىل config flow ذفنم لىل
6007 ذفنم لىل

Provision - Network Devices - Inventory Preview New Page

WLC-5520

Management IP 10.88.244.161
Device Type Cisco 5520 Series Wireless Controllers
Device Role ACCESS

COMPLETED: Deconfiguring old SNMP Trap Server Configurations Settings IP: [10.10.10.10] on the device: 10.88.244.161 completed successfully.
COMPLETED: Configuring new SNMP Trap Server Configurations Settings IP: [10.10.10.10] on the device: 10.88.244.161 completed successfully.

Deployment of dns setting SUCCESS
No change in setting, so no operation was performed
Process success on all devices.

Deployment of netflow setting FAILED
Deployment of netflow setting initiated
FAILED: Configuring new Netflow Collector Server Configuration Settings IP: [10.10.10.10] and Port: [6007] on the device: 10.88.244.161 failed with
exception: Error in running XDE Procedure, Error Message::Error ocured while executing the command 'config flow create exporter 10.10.10.10
10.10.10.10 port 6007'.Command Output : config flow create exporter 10.10.10.10 10.10.10.10 port 6007 Reached Max limit for Number
of Flow Exporters.. Retry

Application telemetry SUCCESS
Configuration of application telemetry is only applicable upon enable/disable application telemetry action, so no operation was performed

مادختسالال عبتت ةمهم أطخ لىل صافات

ةدحول لوألا NetFlow عمجم مءاخ ىلع طغضلا طقف Cisco Catalyst زكرم ل نكمي :ةظءالم
قفءءلا ىردصم ءء ىلع ءيقت ىلع ىوتءي هنأل ارظن ءيكلساللا مكءءلا

نوكم ءءاو هب زاءءلا نكل ، WLC ىل قفءء رءصم عفاء لواءي Cisco Catalyst Center نأ طءال
رم اوألا رطس ءهءاو ءارءا ىف ءكؤم وه امك لعفاء

<#root>

(Cisco Controller) >

show flow exporter summary

Exporter-Name Exporter-IP Port ===== fer_exporter 10.10.10.10 6007 (Cisco Co

show flow exporter statistics

Exporter-name: fer_exporter Total Flows Sent: 1147297289 Total Pkts Sent: 81828210 Total Pkts Dropped:

ةكبشلا تاداعإ يف اهنوكت مت يتلا NetFlow عمجم تاداعإ عفد Cisco Catalyst Center لواحى دودح ىلإ لصي زاهجلا نكلو، (WLC) ةيكللساللا ةيلحمللا ةكبشلا يف مكحتلا رصنع ىلإ ناك اذا ىتح ةمهمللا لشف ىلإ كلذ يذوي. طقف دحاو نيوكت يف ةلثمتللا قفدتلا رصم هسفن وه قفدتلا رصم.

لحلل

قيرط نع قفدتلا رصم ددعل ىصقألا دحلا ىلإ لصو دق AirOS WLC نأ نم ققحتلا 1- ةيلحمللا ةكبشلا يف مكحتلا دحوب ةصاخلا (CLI) رماوألا رطس ةهجاو يف رما لىغشت ةيكللساللا (WLC):

<#root>

(Cisco Controller) >

show flow exporter summary

Exporter-Name	Exporter-IP	Port
fer_exporter	10.10.10.10	6007

ةيلحمللا ةكبشلا يف مكحتلا رصنع نأ ىرت، اذه (CLI) رماوألا رطس ةهجاو جارخا يف ببستى وهو fer_source ىمسي هنيوكت مت قفدت رصم لعفلاب هيدل (WLC) ةيكللساللا دعب نع سايقلا ريفوت ةمهمللا ءانثأ Cisco Catalyst Center عم تاضراعت ثودح يف.

بيوبتلا ةمالع > ةكبشلا تاداعإ > ميمصتلا > Cisco Catalyst > زكرم ةمئاق ىلإ لقتنا 2- عيطتسى تنأ. NetFlow عمجم مداخل نيوكت تبتمق كنأ نم ققحتو مادختساللا عبتت تانايب لدان عمجم قفدت كلدان يجرأ و زكرم ةزافح ةدام cisco تلكش:

Configure Syslog, Traps and NetFlow properties for your devices. The system will deploy these settings when devices are assigned to a site or provisioned.

Cisco DNA Center is your default SNMP collector. It polls network devices to gather telemetry data. [View details](#) on the metrics gathered and the frequency with which they are collected.

NetFlow

Choose Cisco DNA Center to be your NetFlow collector server, and/or add any external NetFlow collector server. This is the destination server for NetFlow export from network devices. Cisco DNA Center will only push the first NetFlow collector server for Wireless Controller as it has a restriction on the number of flow exporters.

Use Cisco DNA Center as NetFlow collector server

INTERFACES FOR APPLICATION TELEMETRY

To enable telemetry on a device, select the device from the Provision table and choose "Actions->Enable Application Telemetry". By default, All access interfaces on a switch OR all LAN-facing interfaces on a router will be provisioned. To override this default behavior, tag specific interfaces to be designated as LAN interface, by putting the keyword "lan" in the interface description.

Once specific interfaces are tagged those interfaces will be monitored.

Add an external NetFlow collector server

Only the external server destination will be configured on network devices. Flow records will not be configured.

Cisco DNA Center NetFlow إعدادات

3- Wireless > NetFlow > AirOS WLC مدموسرلا مدختسملا ةهجاو ىلإ لوخدلا لجس -3
زاهجلا يف اهنيوكت مت يتلا قفدتلا يردصم ةمئاق ىلع عا لاطال Source

Wireless

- ▼ **Access Points**
 - All APs
 - Direct APs
 - ▼ Radios
 - 802.11a/n/ac/ax
 - 802.11b/g/n/ax
 - Dual-Band Radios
 - Dual-5G Radios
 - Global Configuration
- ▶ **Advanced**
 - Mesh**
 - ▶ **AP Group NTP**
 - ▶ **ATF**
 - RF Profiles**
 - FlexConnect Groups**
 - ▶ **FlexConnect ACLs**
 - FlexConnect VLAN Templates**
 - Network Lists**
 - ▶ **802.11a/n/ac/ax**
 - ▶ **802.11b/g/n/ax**
 - ▶ **Media Stream**
 - ▶ **Application Visibility And Control**
 - Lync Server**
 - Country**
 - Timers**
- ▼ **Netflow**
 - Monitor
 - Exporter
- ▶ **QoS**

Exporter List

Exporter Name	Exporter Ip	Port Number
fer_exporter	10.10.10.10	6007

تويوك ن WLC GUI NetFlow

اذه ي ف .ةلازا ددح ،مهسلا ةلدسنملا ةمئاقلا نمو ،كب صاخلا قفدتلا ردصم مسا نع شحبا 4- ي ف دكؤم وه امك fer_source اقبس م هنيوك مت يذلا قفدتلا ردصم مسا يمسي ،لاثملا 1. ةوطخلا

Wireless

- ▼ **Access Points**
 - All APs
 - Direct APs
 - ▼ Radios
 - 802.11a/n/ac/ax
 - 802.11b/g/n/ax
 - Dual-Band Radios
 - Dual-5G Radios
 - Global Configuration
- ▶ **Advanced**
 - Mesh**

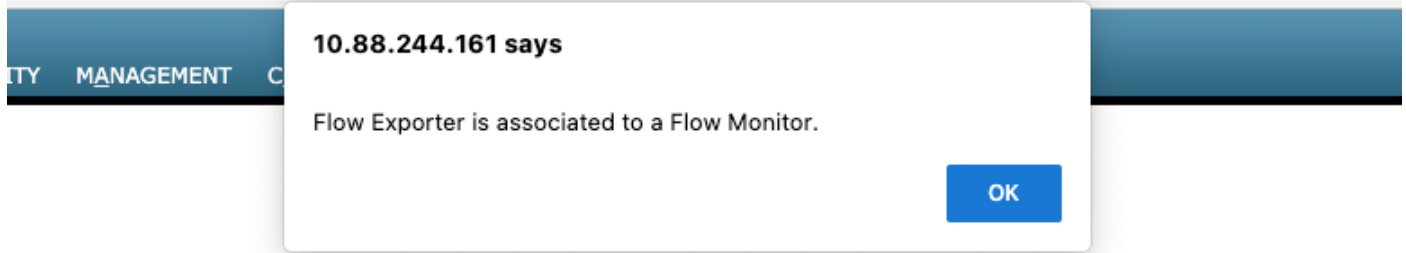
Exporter List

Exporter Name	Exporter Ip	Port Number
fer_exporter	10.10.10.10	6007

Remove

ردصملا ةلازا

ريذحت ةلاسري قلت كنكمي ،هتلازاب موقت امدنع مادختسالال دي ق قفدتال ردصم ناك اذا 5-
ةلازاب نارقتال فذحب موقت يتح هتلازا كنكمي ال . قفدتال بقارمب طبترم ردصم ال ناب
الوا قفدتال بقارم:



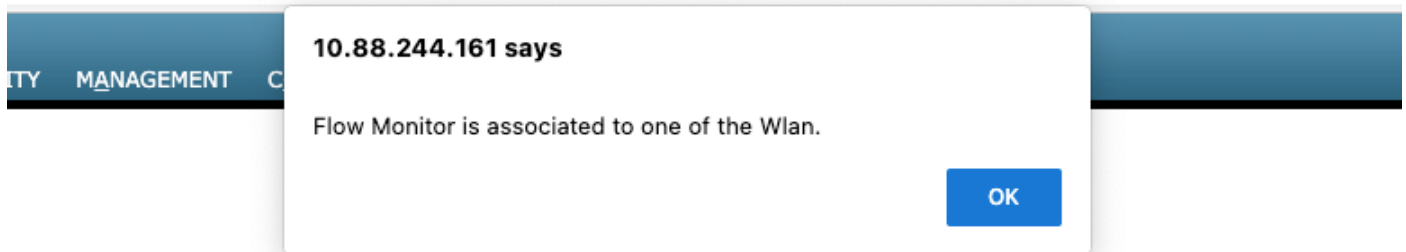
قفدتال ردصم

قفدتال ةشاش ددحو بردم > NetFlow > يكلسال ال لقتنا ، قفدتال ةشاش ةلازال 6-
اهتلازا كنكمي يتح fer_source ب ةطبترم ال:



قفدتال بقارم

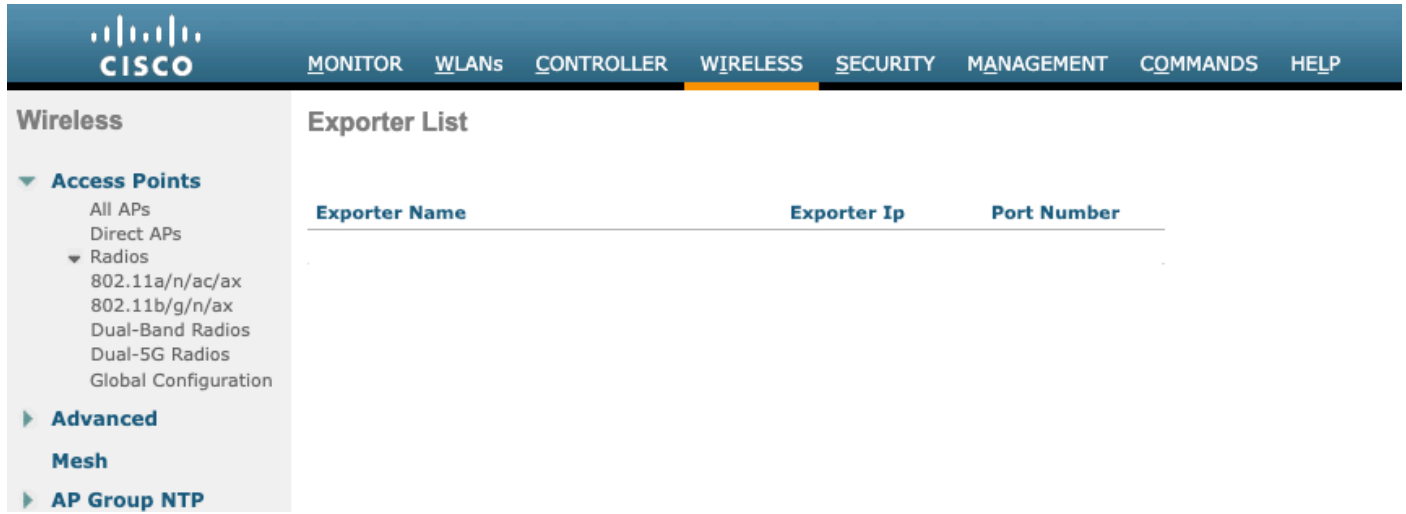
ت ناك اذا fer_monitor قفدتال ردصم ب ةطبترم ال قفدتال بقارم مسا يمسي ، لاثم ال اذ ي
ع لال وه امك ةلاثام ةلاسري قلت كنكمي ف ، WLAN ةكبش ب ةطبترم قفدتال بقارم
قفدتال بقارم ةلازا دنع WLAN ةكبش ب نارقتا ببسب قفدتال ردصم:



WLC GUI NetFlow نيوكت

WLAN تاكبش ضرع WLAN تاكبش مسق عسوو WLAN تاكبش بيوبت ةمالع ال لقتنا 7-
(WLC) ةيكلسال ال ةلحمل ال ةكبش ال ي ف مكحتال رصنع ي ف اهنويوكت مت ي ال:

9- ةلازا نآلا كنكمي (WLAN) ةيكلساللا ةيلحمللا ةكبشلا نم قفدتلا ةبقارم ةلازا درجم ب-9
يف حضوم وه امك قفدتلا رصم ةلازا اريخأو، 5 ةوطخلا يف حضوم وه امك قفدتلا ةبقارم
4. ةوطخلا



The screenshot shows the Cisco WLC GUI. The top navigation bar includes: MONITOR, WLANs, CONTROLLER, WIRELESS (highlighted), SECURITY, MANAGEMENT, COMMANDS, and HELP. The left sidebar shows the 'Wireless' section with a tree view: Access Points (All APs, Direct APs, Radios (802.11a/n/ac/ax, 802.11b/g/n/ax, Dual-Band Radios, Dual-5G Radios, Global Configuration), Advanced, Mesh, and AP Group NTP. The main content area is titled 'Exporter List' and contains a table with three columns: Exporter Name, Exporter Ip, and Port Number. The table is currently empty.

نيوكت WLC GUI NetFlow

10- ةيكلساللا ةيلحمللا ةكبشلا يف مكحتلا رصنع ةنمازم ةداعإل نآلا تقولا ناح دقل -10
ريفوت ةمهم ءدب كنكمي، ةنمازمللا نم هئاهتنا درجم بو، Cisco Catalyst Center نوزخم يف (WLC)
قفدت رصم دوجو مدعل ارظن ةحجان ةمهمللا نيوكت نأ نكمي ةرمللا هذو. مادختساللا ءبتت تانايب
(WLC): ةيكلساللا ةيلحمللا ةكبشلا يف مكحتلا رصنع يف هنيوكت مت يفاضا

DEVICE CONTROLLABILITY AND TELEMETRY

Update Telemetry Settings Task

Starts: Feb 15, 2023 1:35 PM

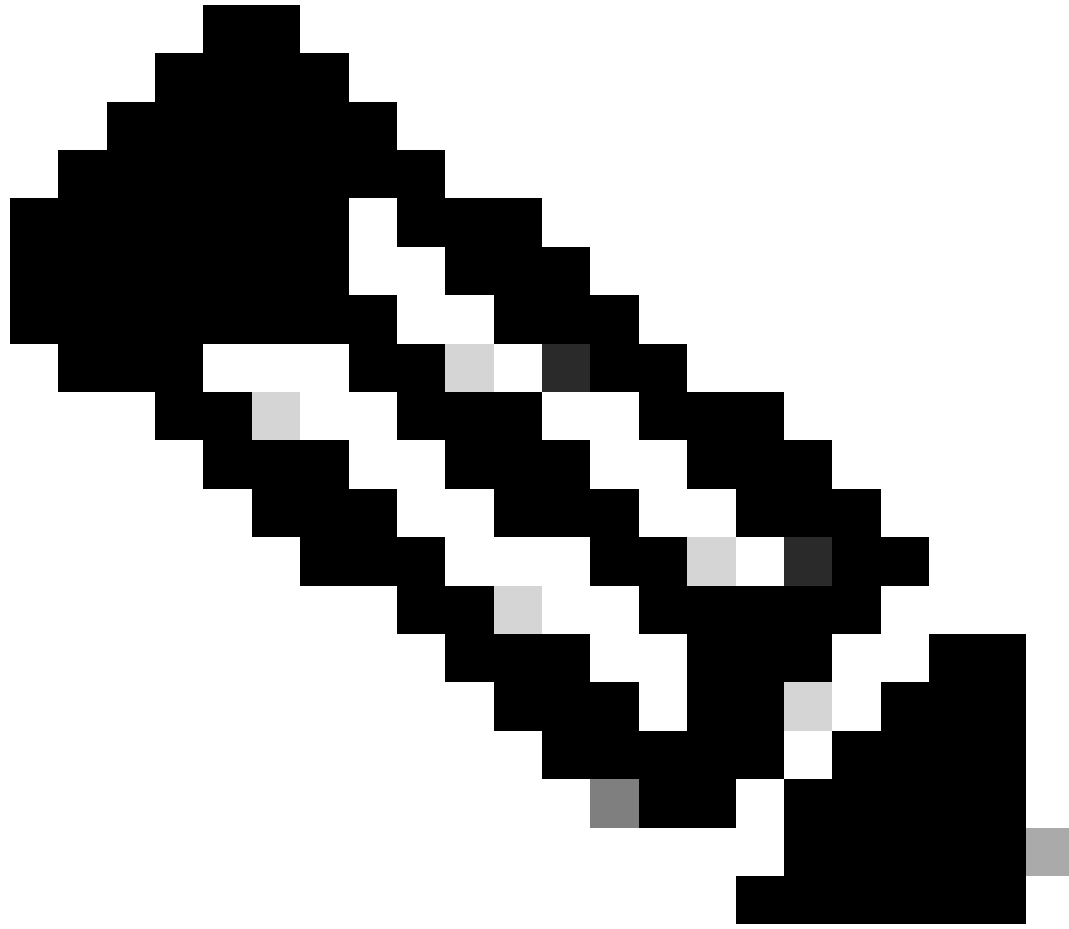
Status: ✔ Success

Last updated: 1:36:54 PM

[Refresh](#)

●	Deployment of snmp setting SUCCESS Deployment of snmp setting initiated COMPLETED: Deconfiguring old SNMP Trap Server Configurations Settings IP: [10.10.10.10] on the device: 10.88.244.161 completed successfully. COMPLETED: Configuring new SNMP Trap Server Configurations Settings IP: [10.10.10.10] on the device: 10.88.244.161 completed successfully.
●	Deployment of dns setting SUCCESS No change in setting, so no operation was performed Process success on all devices.
●	Deployment of netflow setting SUCCESS Deployment of netflow setting initiated COMPLETED: Configuring new Netflow Collector Server Configuration Settings IP: [10.10.10.10] and Port: [6007] on the device: 10.88.244.161 completed successfully.
●	Application telemetry SUCCESS Configuration of application telemetry is only applicable upon enable/disable application telemetry action, so no operation was performed
●	Install of Swim Certificate SUCCESS Setting does not apply to device, so no operation was performed
●	Deployment of WSA certificate SUCCESS ICAP port configured Successfully Telemetry Subscriptions Configured Successfully

قحجان لال مادختس ال ا عبتت تانايب دادع ا ةمهم



رم أوأال رطس ةه جاو رب ع ل حل ا ي ف ة ح ض و م ل ا ت ا و ط خ ل ا ع ي م ج ذ ي ف ن ت ن ك م ي : ة ط ح ا ل م و ه ك ل ذ ن ا ك ا ذ ا ، ا ض ي ا (W L C) ة ي ك ل س ا ل ل ا ة ي ل ح م ل ا ة ك ب ش ل ا ي ف م ك ح ت ل ا ة د ح و ب ة ص ا خ ل ا ي ف م ك ح ت ل ا ة د ح و ب ة ص ا خ ل ا (G U I) ة ي م و س ر ل ا م د خ ت س م ل ا ة ه جا و ي ل ا ة ح ا ل ا ن و د ، ل ض ف م ل ا (W L C) ة ي ك ل س ا ل ل ا ة ي ل ح م ل ا ة ك ب ش ل ا .

ة ح ص ل ا ن م ق ق ح ت ل ا

ر م ا و ا م ا د خ ت س ا ب ة ح ص ل ا ن م ق ق ح ت ل ا ك ن ك م ي ، ح ا ج ن ب د ع ب ن ع س ا ي ق ل ا ة م ه م ي ه ت ن ت ن ا د ر ج م ب (W L C) ة ي ك ل س ا ل ل ا ة ي ل ح م ل ا ة ك ب ش ل ا ي ف م ك ح ت ل ا ة د ح و ب ة ص ا خ ل ا (C L I) ر م ا و ا ل ا ر ط س ة ه جا و C i s c o C a t a l y s t ل W L C ز ك ر م ن ا م ض ة ي ا م ح ة ح ف ص ن م ق ق ح ت ل ا ب ، ا ض ي ا . ه ن ا م ض و ق ف د ت ل ا ر د ص م ل و A P s .

```
<#root>
```

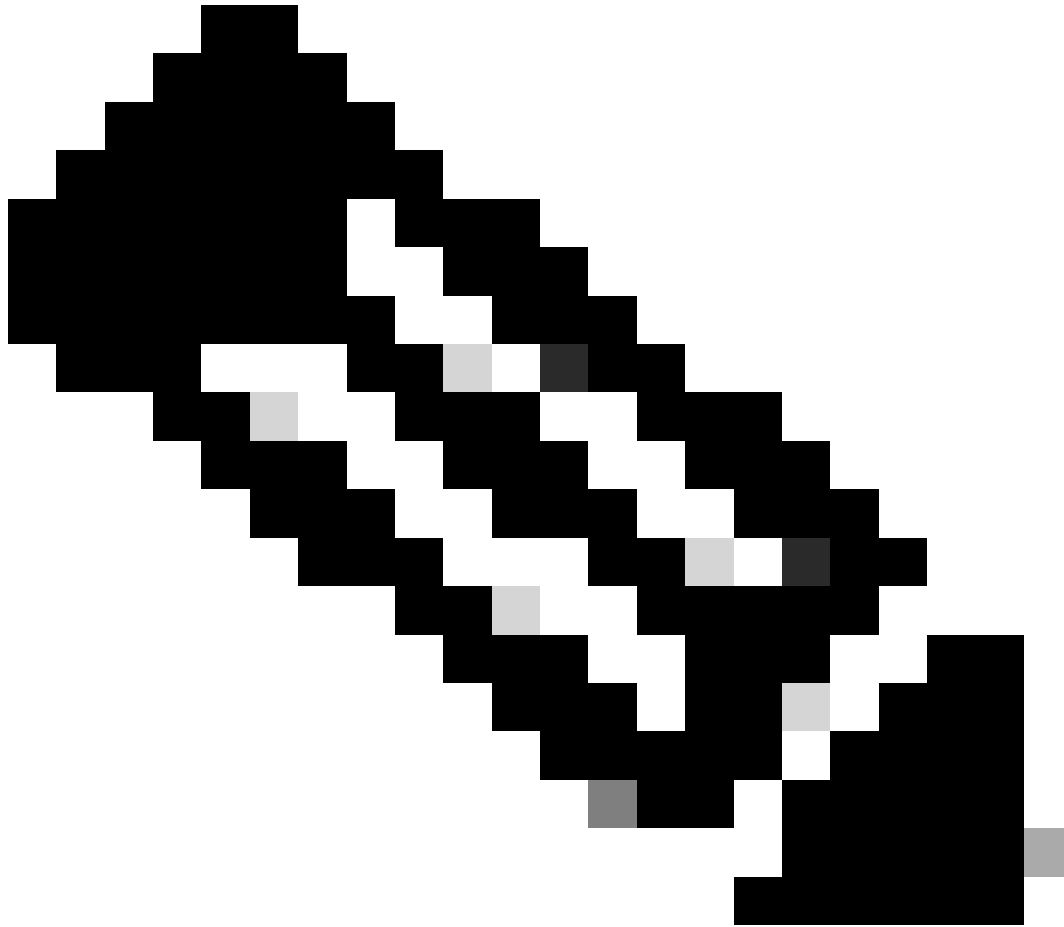
```
(Cisco Controller) >
```

```
show flow exporter summary
```

Exporter-Name	Exporter-IP	Port
---------------	-------------	------

dnacexporter	10.10.10.10	
--------------	-------------	--

		6007
--	--	------



Cisco Catalyst Center ةطساوب هنيوكت مت يذلا قفدتلا ردصم زيمرت مت :ةطحالم
Dnacsource. مسا هيلع قلطيلا اثبات ازيمرت

ةمچرتل هذه لوج

ةللأل تاي نقتل نمة ومة مادختساب دن تسمل اذة Cisco تمةرت
ملاعلاء انء مء مء نمة دختسمل معد و تمة مء دقتل ةر شبل او
امك ةق قء نوك ت نل ةللأل ةمچرت لصف أن ةظحال مء ءرء. ةصاأل مء تءل ب
Cisco ةلخت. فرتمة مچرت مء دقء ةل ةل ةفارتحال ةمچرتل عم لاعل او
ىل إأمءءاد ءوچرلاب ةصوءو تامچرتل هذه ةقء نء اهءل وئس م Cisco
Systems (رفوتم طبارل) ةلصلأل ةزءل ءن إل دن تسمل